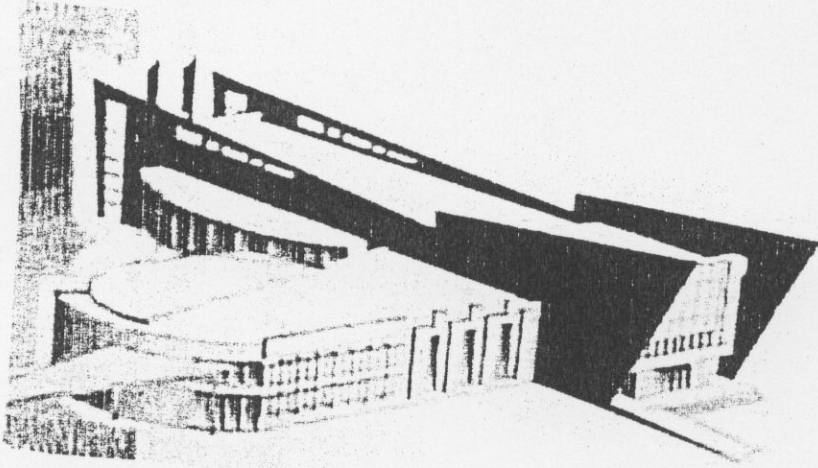


الجمهورية العربية السورية

جامعة دمشق

كلية الهندسة المعمارية

الدراسة النظرية لمشروع متحف ٦ تشرين



إشراف:

الدكتور المهندس: زياد هنا

الدكتور المهندس: جمال الأحمر

الدكتور المهندس: عامر جبري

إعداد:

عبد السلام المنديل

شباط ٢٠٠٠

برنامج المشروع الموافق للحل المقترح:

يتألف المشروع من حيث الوظائف إلى:

أ- قسم الإدارة: ويتألف من:

- ١- غرفة المدير ٢م٥٠ ٢- غرفة اجتماعات ٢م٣٠ ٣- سكرتارية مع انتظار ٢م٥٠
 - ٤- غرف للموظفين عدد ٨-١٠ غرف (محاسب - ذاتية - أرشيف - ديوان)
- ٢م٢٠٠.

خدمات صحية وبوفيه ٢م٣٠.

ب- قسم العرض:

- ١- صالات عرض دائم ٢م٢٠٠٠.
 - ٢- صالات عرض مؤقتة ٢م١٠٠٠.
- بالإضافة إلى مساحات العرض الخارجي .

ج- قسم النشاطات المشتركة:

- ١- صالة شرف للوفود بمساحة ٢م١٥٠ مع تخديمها الخاص ومستودع ٢م٤٠ .
- ٢- مكتبة ٢م١٦٠ مؤلفة من قاعة مطالعة ٢م١٢٠ وقسم التصوير ومستودع الكتب ٢م٤٠ .
- ٣- قاعة محاضرات ٢م١٨٠ .
- ٤- كافيتريا ٢م٢٥٠ .

بالإضافة إلى البهو الرئيسي وأبهاء ثانوية وممرات ٢م١٠٠٠.

د- الخدمات العامة في القبول:

- ١- مستودعات خاصة بصالات العرض الدائم ٢م٨٠٠.

- ٢- مستودعات خاصة بصالات العرض المؤقت ٢٥٠٠م.
- ٣- ورشات العمل والصيانة (نجارة - تأطير - ترميم ...) ٢٥٠ - ٢٣٠٠م.
- ٤- غرفة مولدة كهربائية ٢٦٠م + غرفة لوحات كهربائية ٢٣٠م.
- ٥- تجهيزات التدفئة والتكيف ٢٣٠٠م.
- ٦- غرف خاصة بالعمال ٢٤٠م - مشاجب وأدواش ٢٣٠م.
- ٧- غرف مراقبة واستلام ٢٤٠م.

التحليلات المتبعة للوصول للحل النهائي:

أ- الموقع العام للمشروع ومساحته:

تقع الأرض المخصصة لبناء المشروع في مدينة القنيطرة بمساحة تبلغ حوالي ٢٣٣٠٠٠ م^٢ محاطة بالطرق من جهاتها الثلاث وأرض زراعية من الجهة الرابعة (الجنوبية الشرقية).

ب- لمحة تاريخية للموقع:

تعرضت مدينة القنيطرة للاحتلال الصهيوني وأحدث فيها الدمار والخراب وبادت أطلالاً من الأبنية المهدامة إلا أنه أعيدت إليها الحياة إبان حرب تشرين حيث تم إعادة تنظيم بعض أجزائها وتخطيطها بأفضل الحلول العمرانية وشيدت أبنيتها وفق أحدث الطرق والأساليب الهندسية ولعدة فعاليات (صحية - حكومية...).

ج- الهدف من المشروع:

استقطاب زوار هذه المدينة وإبراز دورها الحضاري والمراحل التاريخية التي مرت بها وعراقة وعادات ونشاطات سكانها من خلال المنتجات والتحف والمعروضات.

د- فلسفة المشروع:

يعتمد المشروع على فلسفة تحدي العدو ومن خلال محورين أساسيين:
الأول مرتبط بصرياً بجبل الشيخ مظهراً التصدي للعدوان والتأكيد على التمسك بهذه الأرض،
والحور الآخر باتجاه مدينة القنيطرة المحررة مظهراً عودة الحياة إليها.

هـ- الحل التخطيطي:

من خلال الموقع العام للمشروع نجد أنه محاط بالشوارع من ثلاث جهات وبأرض زراعية من الجهة الرابعة وخلو المنطقة من أبنية هامة وبذلك تم التوجه إلى اعتماد كتلة متميزة تكون نقطة جذب في هذا الموقع وتكون مرتبطة معه من حيث الإطلالة على سلسلة جبل الشيخ وانفتاح المشروع باتجاهه من جهة، ومن جهة أخرى تحقيق انسجام وتوافق مع تضاريس الموقع والمناخ السائد وإدخال عنصر الخضار.

و- الحل المعماري:

تم توزيع عناصر المشروع بحيث نحصل على المنفعة المثلى من عناصره انطلاقاً من التصور الكامل لحركة الزوار وأعدادهم الكبيرة وبحيث يمكننا من الوصول إلى الهدف الذي أنشئ له المشروع فقد تم ربط صالات العرض الرئيسية بالبهو الرئيسي مباشرةً مع إمكانية تقسيم هذه الصالات بقواطع خفيفة لزيادة مساحة العرض.

وصف دقيق للمقترح النهائي:

أ- الأرضي: يتألف من:

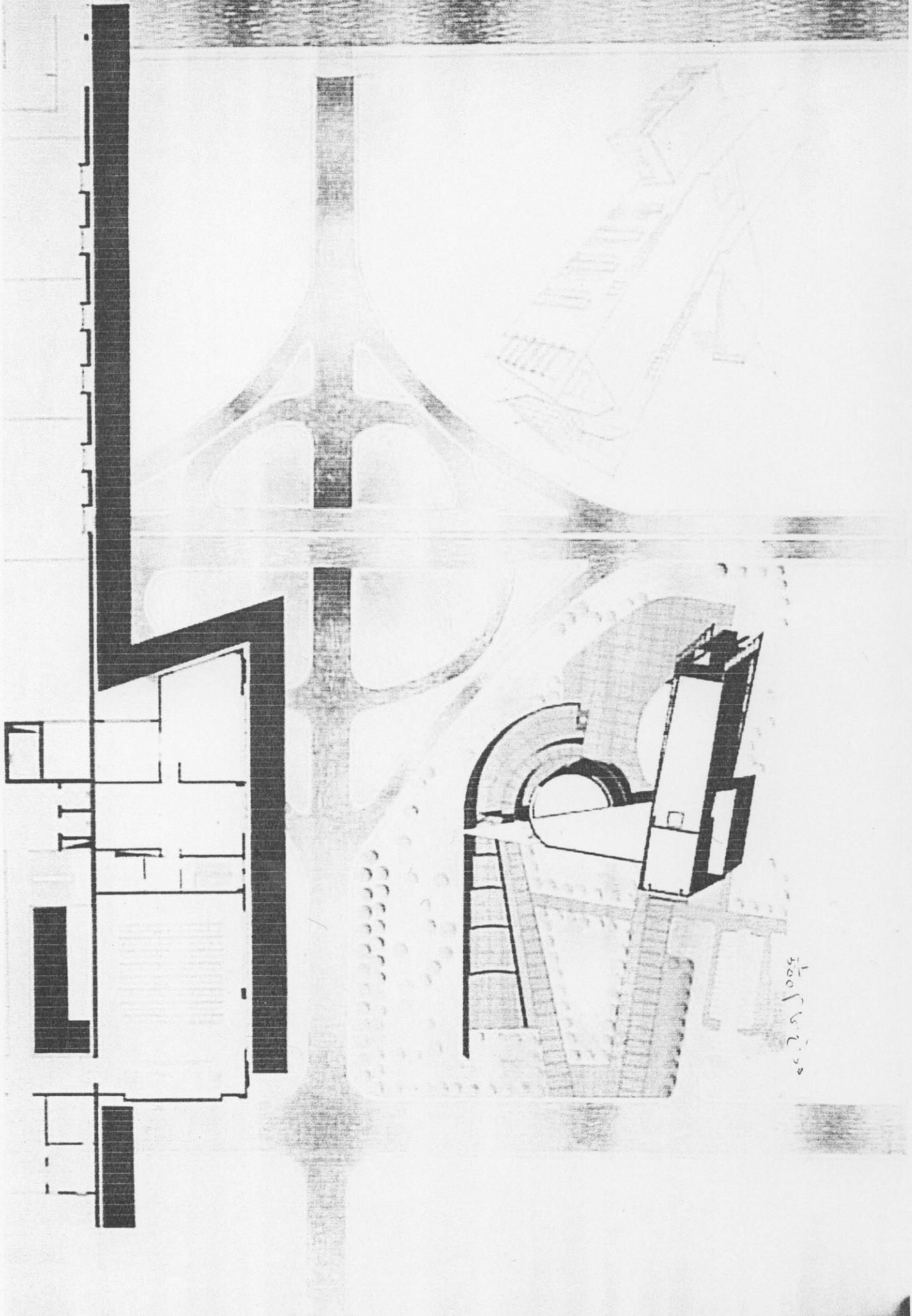
- ١- بهو كبير يحوي: ركن استعلامات - أركان استراحة وجلس - قطع تذاكر - غرفة مراقبة - عناصر الانتقال الشاقولي.
- ٢- صالة عرض دائم.
- ٣- صالة عرض مؤقت موجودة على منسوبين - منسوب الأرضي والقبو.
- ٤- صالة عرض خاصة بأسماء شهداء المدينة المحررة وهي على شكل قطع ناقص مزجج محاط بالممرات.
- ٥- صالة التشريفات مع تخديمها الخاص بها مع مستودع.
- ٦- قسم الإدارة الذي يمكن الوصول إليه من خلال مدخل جانبي ويتألف من عدة غرف وله علاقة مباشرة مع الاستعلامات ويتوزع على منسوب الأرضي والميزانين.

ب- الطابق النصفى:

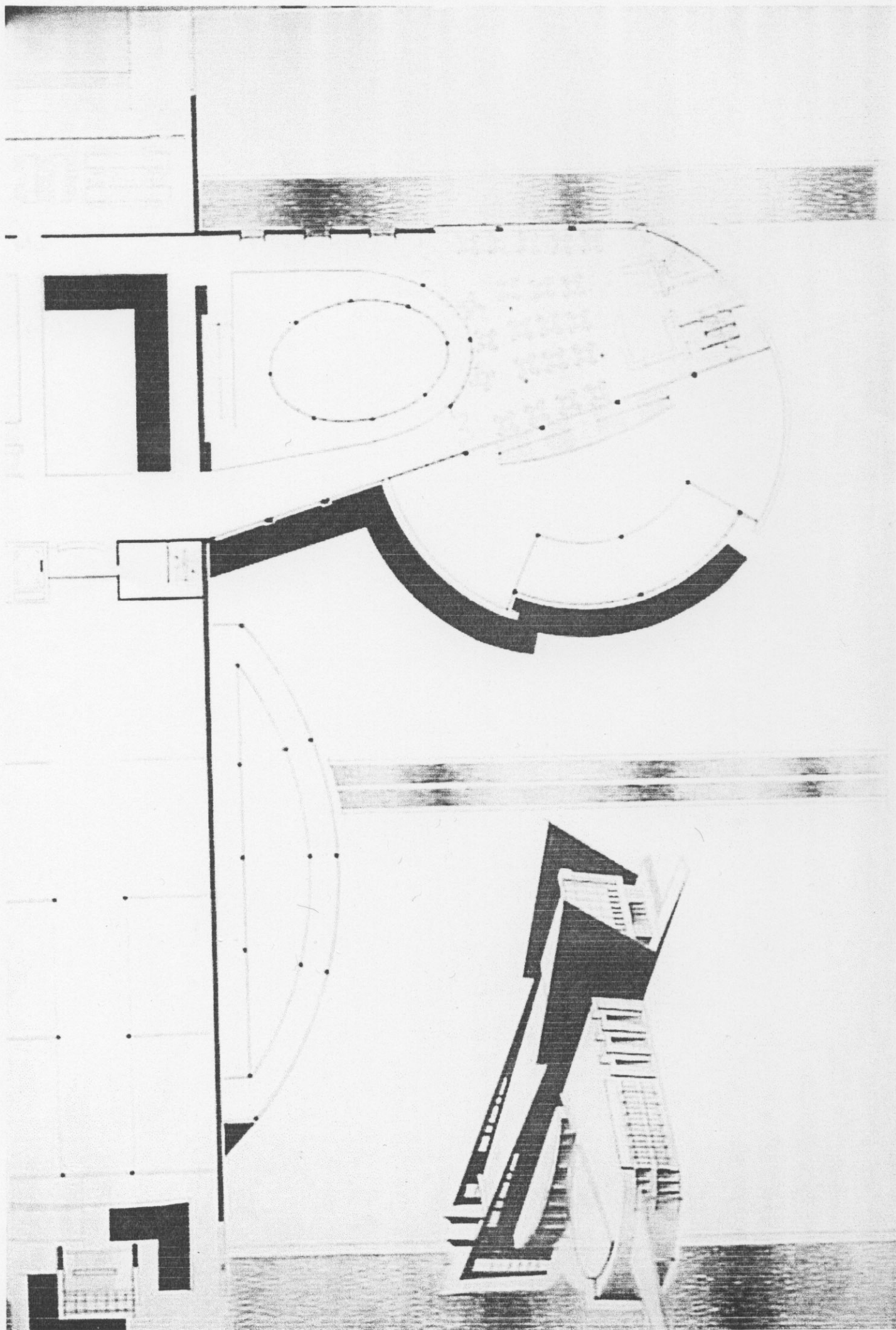
- ارتفاع الطابق الأرضي ٧,٢٠م لذلك تم الاستفادة من هذا الارتفاع من خلال طابق نصفى يحوي الفعاليات التالية:
- ١- بقية قسم الإدارة المؤلف من غرفة المدير مع اجتماعات وسكرتارية مع انتظار مع تخديمها الخاص بها.
 - ٢- مكتبة وقاعات محاضرات تتسع لحوالي ٨٠ شخص يمكن الوصول إليها من خلال ممرات معلقة فوق البهو.
 - ٣- الكافيتريا وهي ذات إطلالة على صالة العرض المؤقت في الطابق الأرضي ويمكن الوصول إليها من خلال البهو الرئيسي أو من خلال درج خارجي على علاقة مع العرض الخارجي.

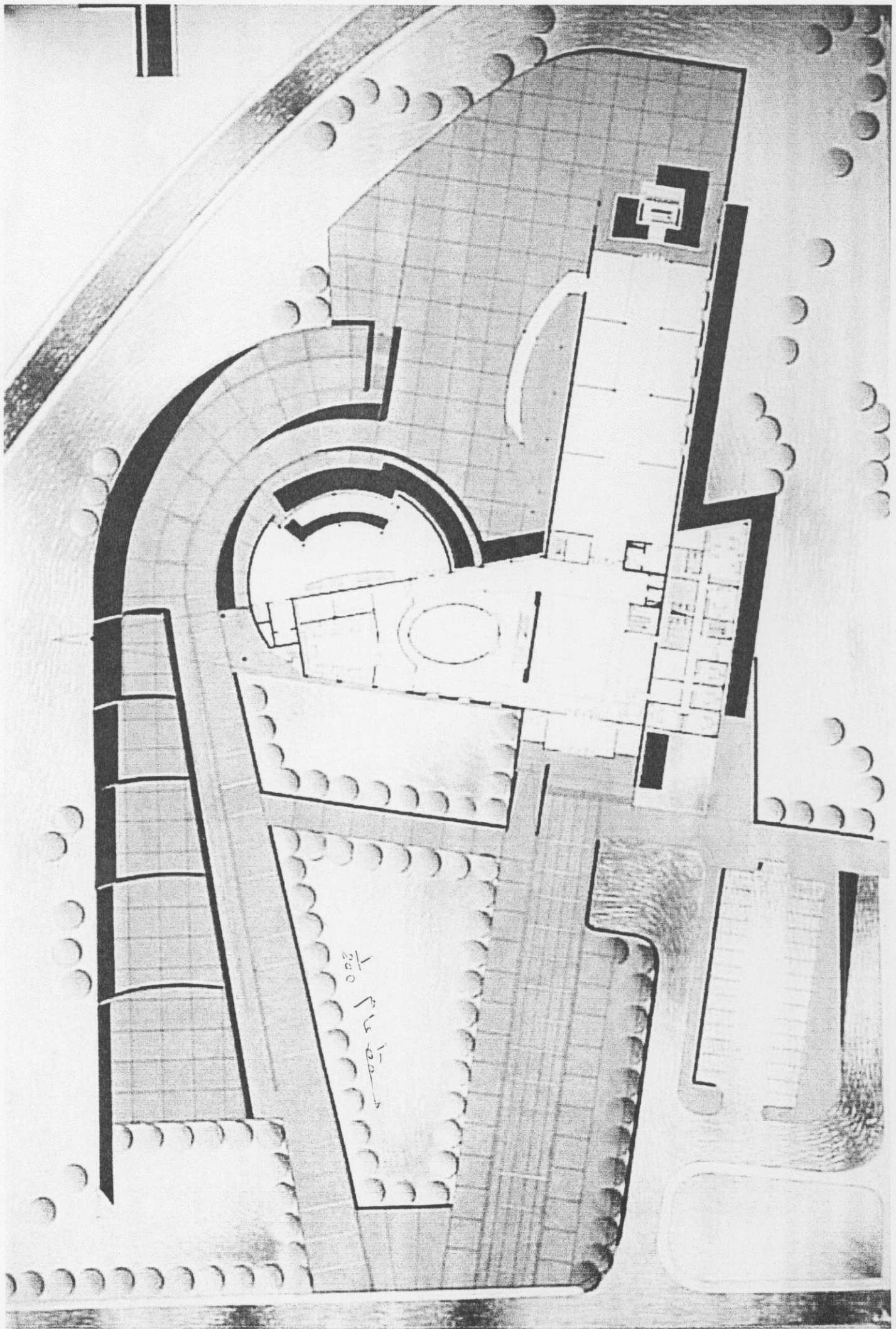
ج- الطابق الأول:

ويحتوي الجزء الثاني من صالات العرض. وهو عبارة عن صالتي عرض دائم مفصولتين ببهو صغير نسبياً، ويتم الوصول إلى هذا الطابق من خلال بطارية الخدمة في البهو الرئيسي في الطابق الأرضي أو من خلال رامب صاعد من صالة العرض الدائم في الطابق الأرضي إلى صالة العرض الدائم في الطابق الأول وهو على شكل جزء من قوس من دائرة مغلف بغلاف زجاجي شفاف يتيح للزائر مشاهدة العرض الخارجي، وهو يتكون من ثلاثة شواحن بميل قدره ٥٦% وتنتهي صالة العرض الدائم في الطابق الأول.

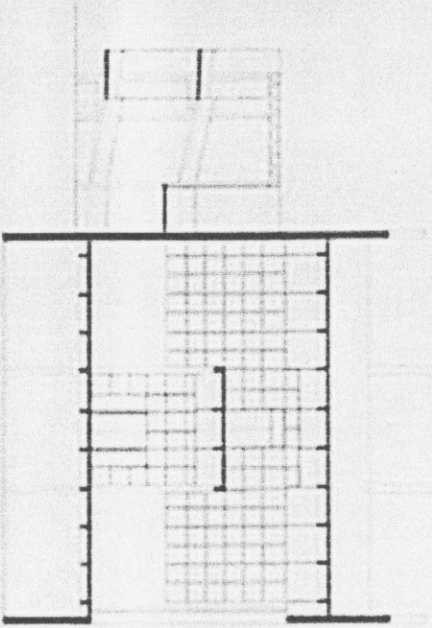


500 1/2 V. 2. 22

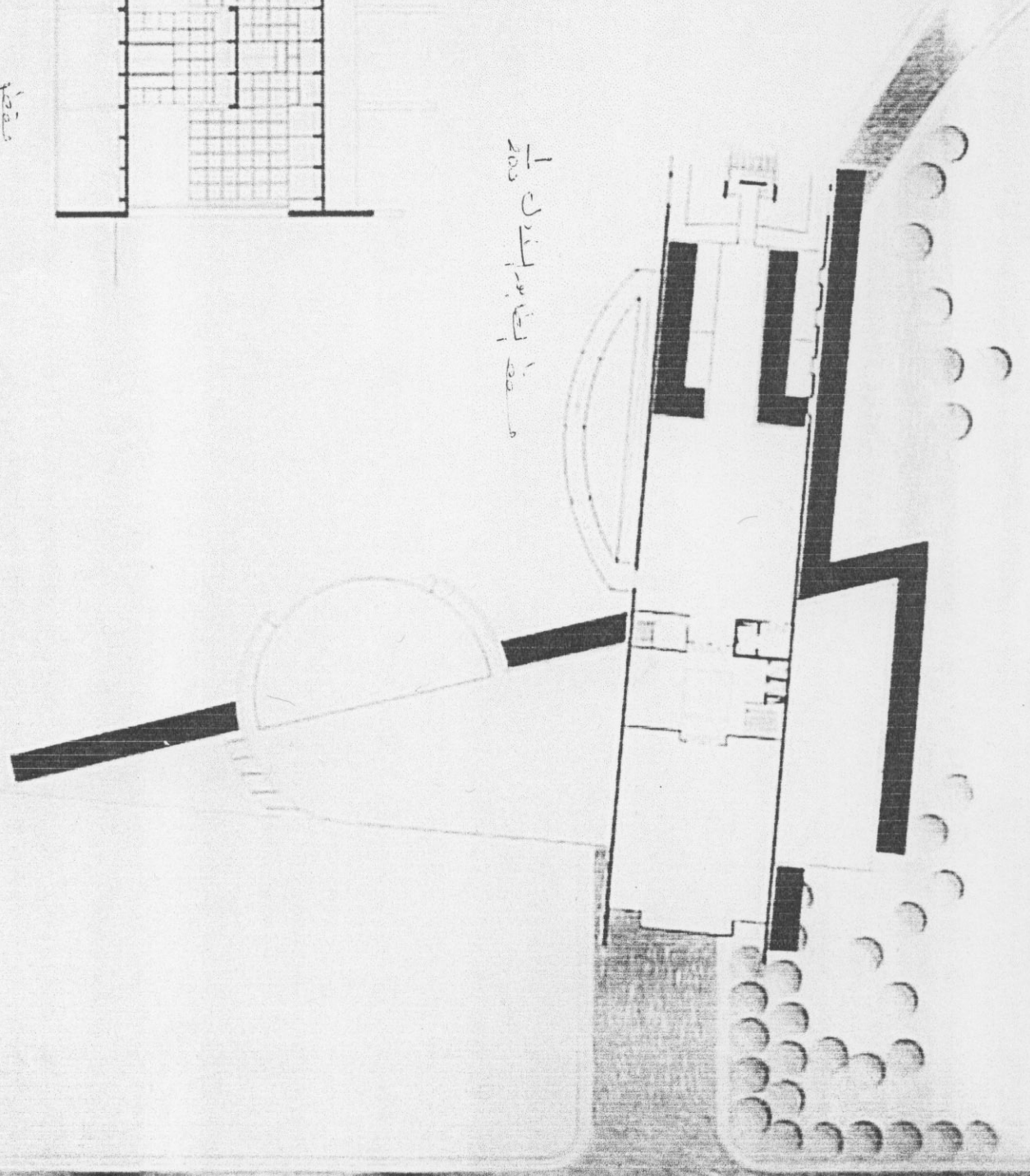


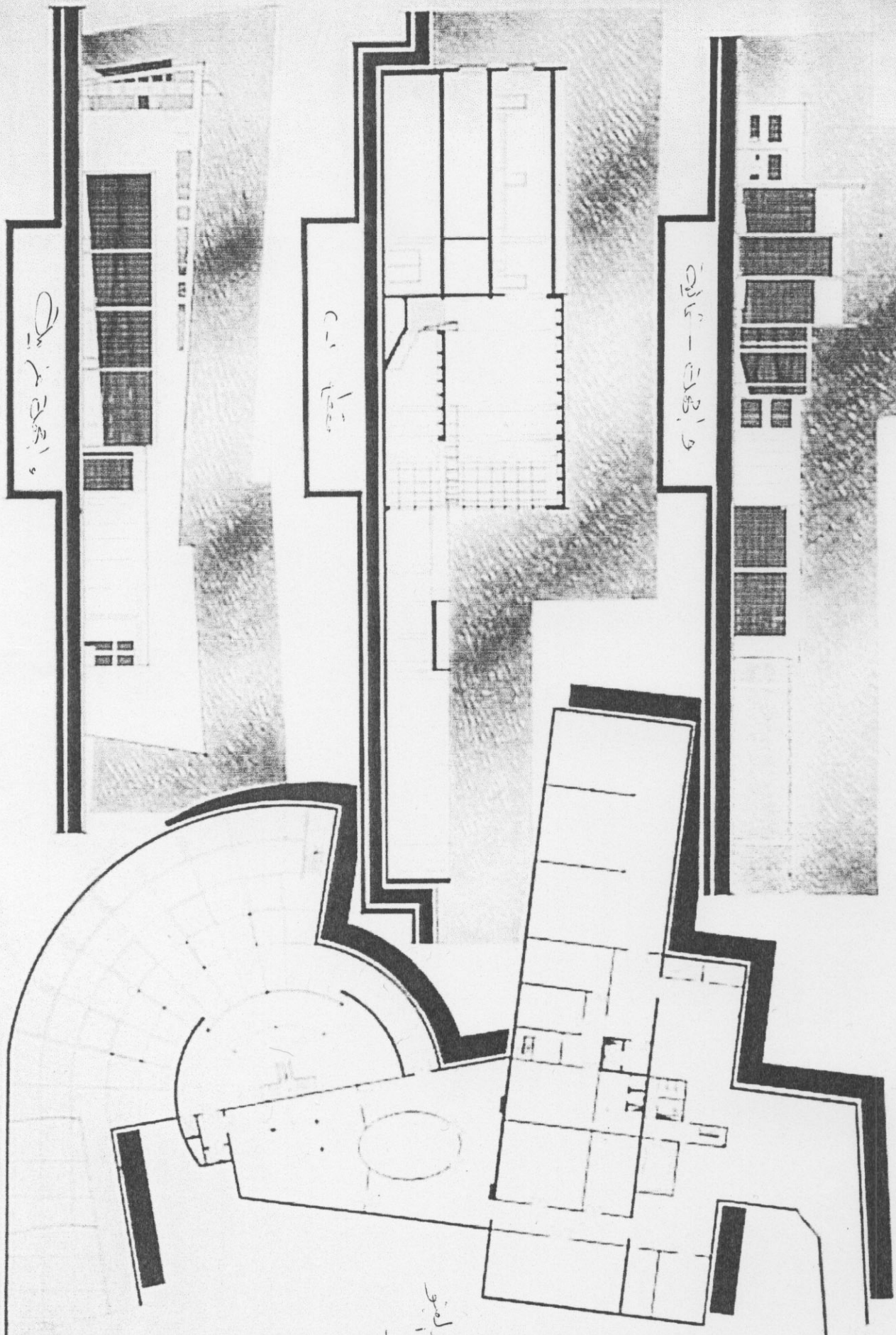


پلان



مقطع درختی



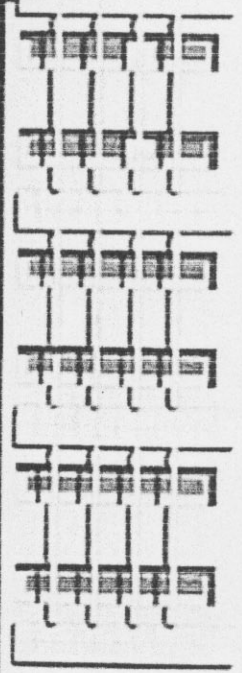
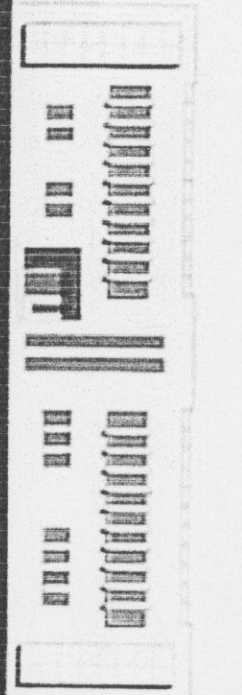
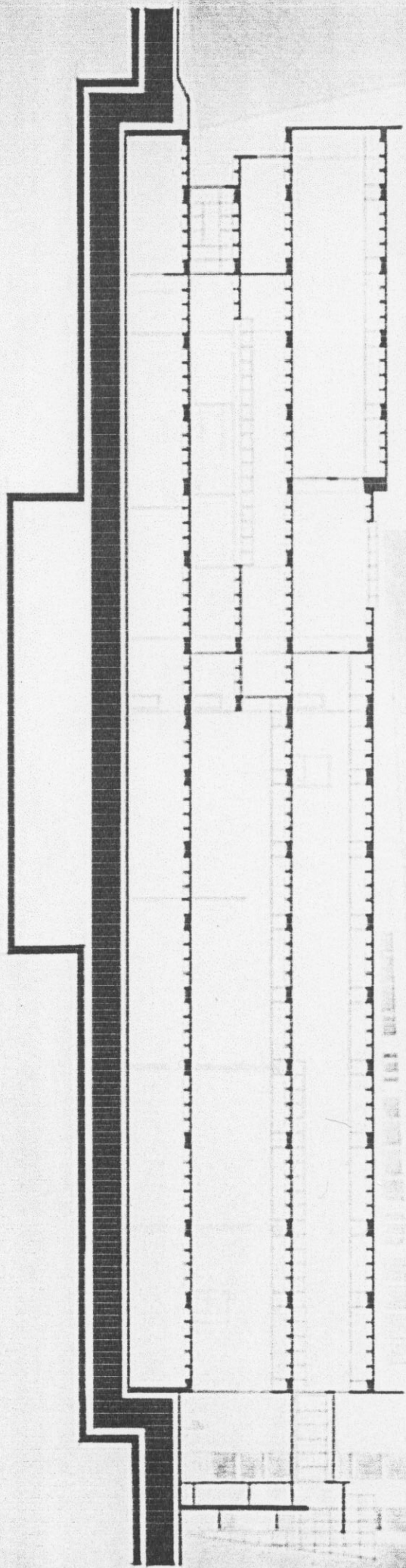


دوره اول

دوره دوم

دوره سوم

مقیاس 1/200



Architectural drawing showing a building layout with a grid of rooms and a gabled roof section.

