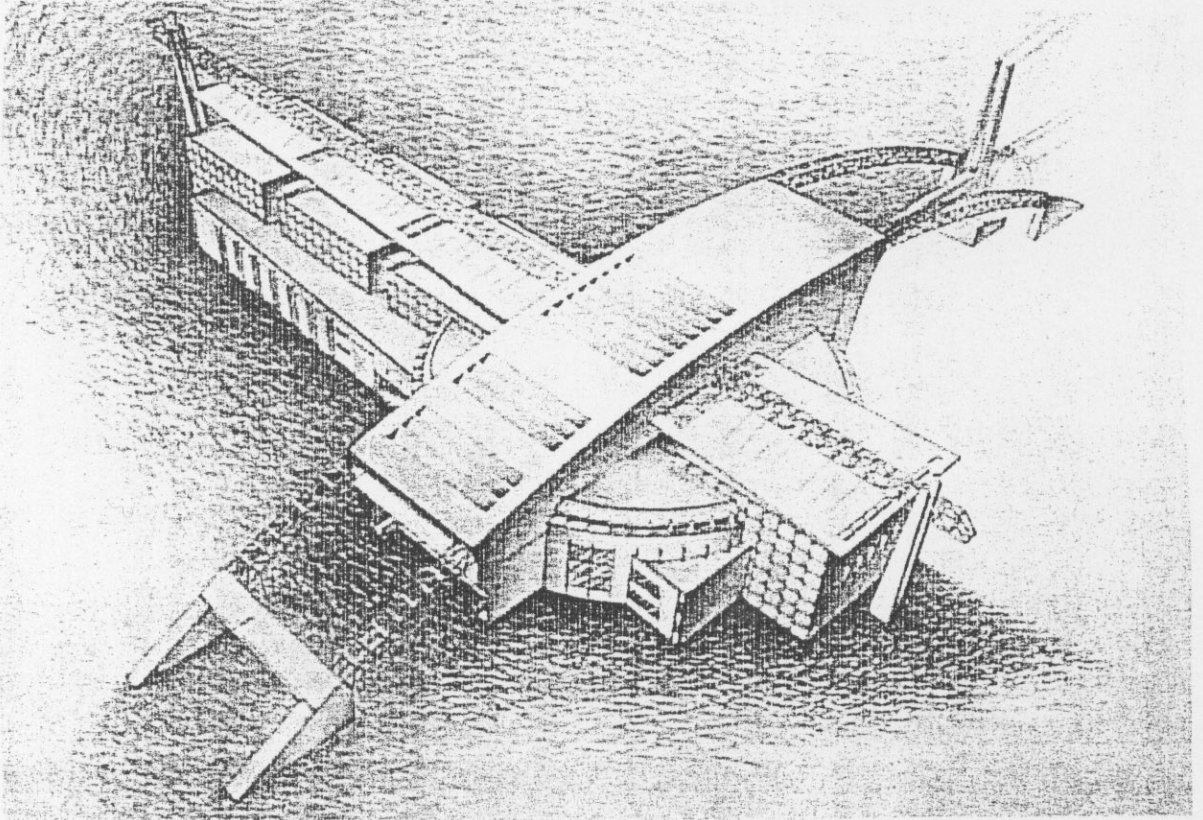


الجمهورية العربية السورية

جامعة دمشق

كلية الهندسة المعمارية

الدراسة النظرية لمشروع متحف آتشيرين



إشراف

د.م. زياد مهنا

د.م. جمال الأحمر

د.م. عامر جبيري

إعداد

فادي ملاك

أكرم ركاب

تحليل الفكرة :

تقع أرض المشروع في محافظة القنيطرة هذه المدينة التي اختزلت استخداما و محتوا لتتحول إلى متحف لفضح همجية العدو الصهيوني بحيث أصبح اسم هذه المدينة مرتبط ارتباطا وثيقا بمعنى الدمار والحرب . وعند ذكر اسم القنيطرة تعود بنا الذاكرة إلى حرب تشرين التحريرية و التي تجسدت بحدثين أساسيين وهما تحرير مدينة القنيطرة و تحرير مرصد جبل الشيخ و انطلاقا من هذين الحدثين اعتمدنا إنشاء محورين أساسيين في المشروع وهما : ١ - المحور الأساسي الموجه إلى مدينة القنيطرة القديمة وهو موازي للشارع الرئيسي المجاور لأرض المشروع و هذا المحور يشكل ربط بصري بين كتل المشروع و تل أبو الندى الملاصق للمدينة القديمة أولا و من جهة أخرى محور ربط فكري وروحي لجذب الزوار إلى المدينة المدمرة .

٢ - المحور الثاني هو المحور الموجه إلى مرصد جبل الشيخ وهو عمودي على المحور الأول ويشكل محور بصري بين كتل المشروع و مرصد جبل الشيخ و بما أن هذا المحور هو المحور المرئي من المسافات البعيدة بالنسبة للأشخاص المارين على الشارع الرئيسي وله علاقة ارتباط مع هذا الشارع فحاولنا أن نضع نقطة استقطاب للمارين على هذا الشارع وهي نصب تذكاري لشهداء ٦ تشرين .

وانطلاقا مع هذين المحورين تعاملنا مع كتل المشروع مع مراعاة وجود العقدة المقترحة على تقاطع طريقين (دمشق القنيطرة - القنيطرة مدينة البعث) بحيث تتناسب كتل المشروع مع الفراغ المحيط و ذلك نظرا لوجود نسيج عمراني ضعيف متباعدا يؤثر بشكل بسيط على الأشكال الكتلة للمشروع

برنامج المشروع

١ - المداخل:

- المدخل الرئيسي (مدخل الزوار)
- مدخل الإدارة
- مدخل الخدمة والعمال (ضمن القبو)

٢ - البهو الرئيسي: وبمساحة إجمالية ٥٠٠ متر مربع . ويضم:

- ركن استعلامات
- مشاجب للعموم
- ركن قطع التذاكر
- ركن بيع الهدايا التذكارية
- ركن توزيع منشورات وإعلانات
- أركان استراحة وجلس للعموم

٣ - قسم العرض الدائم:

- ويقسم إلى ستة صالات وبمساحة إجمالية / ٢١٠٠ / متر مربع
- (٦ x ٣٥٠):
- صالة عرض ديورامي لمدينة القنيطرة قبل عام / ١٩٦٧ /
- صالة عرض ديورامي لمدينة القنيطرة بعد عام / ١٩٦٧ /

□ صالة عرض اللوحات والصور الوثائقية للأعمال الهمجية التي ارتكبتها
العدو الصهيوني

□ صالة عرض لوحات حرب تشرين التحريرية

□ صالتي عرض لوحات فنية حول السلام

٤ - قسم العرض المؤقت : ويتألف من :

□ صالة عرض مؤقت - وهي قابلة للتجزئة إلى ثلاثة أقسام - وبمساحة

إجمالية / ٦٥٠ / متر مربع

□ صالة عرض مؤقت خاصة بفلكلور المنطقة وبمساحة / ٤٠٠ / متر

مربع

٥ - المدرج : ويتسع ل / ٤٥٠ / شخص وبمساحة / ٤٠٠ / متر مربع

ويلحق به:

□ غرفة إسقاط بمساحة / ٢٠ / متر مربع

□ = ترجمة فورية بمساحة / ٢٠ / متر مربع

□ = صحافة بمساحة / ٢٥ / متر مربع

□ = محاضر = = =

□ = غرفتي كواليس = / ١٥ x ٢ / =

٦ - الكافتيريا : وتتسع ل / ١٢٠ / شخص و يلحق بها قسم تخديم مع
مستودع

٧ - المكتبة : وهي مكتبة مطالعة للعموم و بمساحة / ٢٥٠ / متر مربع

٨ - قسم الإدارة : و يتألف من

- غرفة المدير + ركن خاص للاجتماعات بمساحة / ٤٥ / متر مربع
- غرفة سكرتيرة بمساحة / ٣٠ / متر مربع
- غرفة مدير مالي بمساحة / ٢٥ / متر مربع
- غرفة محاسبة = = = =
- غرف خاصة بالموظفين عدد / ٩ / بمساحة (٩ x ٢٠) متر مربع
- قاعة الحاسوب و المراسم بمساحة / ٦٠ / متر مربع
- بوفية + خدمات صحية = = / ٢٠ / =

٩ - مركز دراسات إعلامية : و يتألف من

- غرفة مدير + ركن اجتماعات بمساحة / ٤٠ / متر مربع
- = سكرتيرة بمساحة / ٣٠ / متر مربع
- غرف موظفين عدد / ٤ / بمساحة إجمالية / ٨٠ / متر مربع
- قاعة حاسوب و مراسم = = / ٦٠ / =
- خدمات صحية

١٠ - القبو: ويتألف من

- قسم استلام وتسليم بمساحة / ٥٠ / متر مربع
- غرفة سائقين بمساحة / ٢٠ / متر مربع
- مشالغ وأد واش للعمال + خدمات صحية بمساحة إجمالية / ٥٠ /
متر مربع

- ورشات صيانة بمساحة / ١٠٠ / متر مربع
- قسم التدفئة والتكييف بمساحة / ٢٠٠ / متر مربع
- المستودعات بمساحة إجمالية / ١٢٠٠ / متر مربع
- غرفة المولدة = / ٢٠ / متر مربع

١١ - خدمات صحية للعموم موزعة حسب الحاجة

وصف المشروع

يقع المدخل الرئيسي للمشروع على الطريق الثانوي (الجنوبي بالنسبة للأرض) والموازي للشارع الرئيسي . ويمثل هذا المدخل بداية المحور المنتهي بمرصد جبل الشيخ وقد تم تحديده من خلال إظهار الجملة الإنشائية المعدنية وهي عبارة عن جائزين معدنيين فراغيين لحمل السقف المعدني المغطي لفراغ البهو . ويعلو هذا المدخل لوحة فنية نحتية وعند الدخول نبدأ بالبهو العام للمشروع وهو عبارة عن فراغ داخلي مفتوح للأعلى حتى السقف النهائي و منار من خلال فتحات إنارة شمالية ويوجد ضمنه وفي المركز تمثال يمثل الجندي العربي وهو يرفع العلم السوري فوق المدينة المحررة . ومن ضمن البهو تتوزع محاور الحركة الرئيسية نحو صالات العرض الدائم و باتجاه المدرج من جهة أخرى . كما يوجد على امتداد محور الدخول الكافيتريا و الدرج الرئيسي المستخدم من قبل الزوار و الذي يطل على البهو من جهة و على الكافيتريا ذات الجدار الشمالي المزجج من جهة أخرى و بحيث يتيح وجود محور بصري لرؤية النصب و امتدادا منه نحو مرصد جبل الشيخ . وينتهي هذا الدرج بالطابق الأول الذي يضم صالات العرض المؤقت و مخرج صالات العرض الدائم ثم ينتهي الدرج بالطابق الثالث والذي يتألف من مكتبة للمطالعة تستخدم من قبل الزوار . كما ويضم المشروع قسم خاص للإدارة مضافا إليه مركز للدراسات الإعلامية وظيفته تنظيم الحرب الإعلامية مع العدو و التي أصبحت في وقتنا هذا أهم و أصعب من الحرب الكلاسيكية .

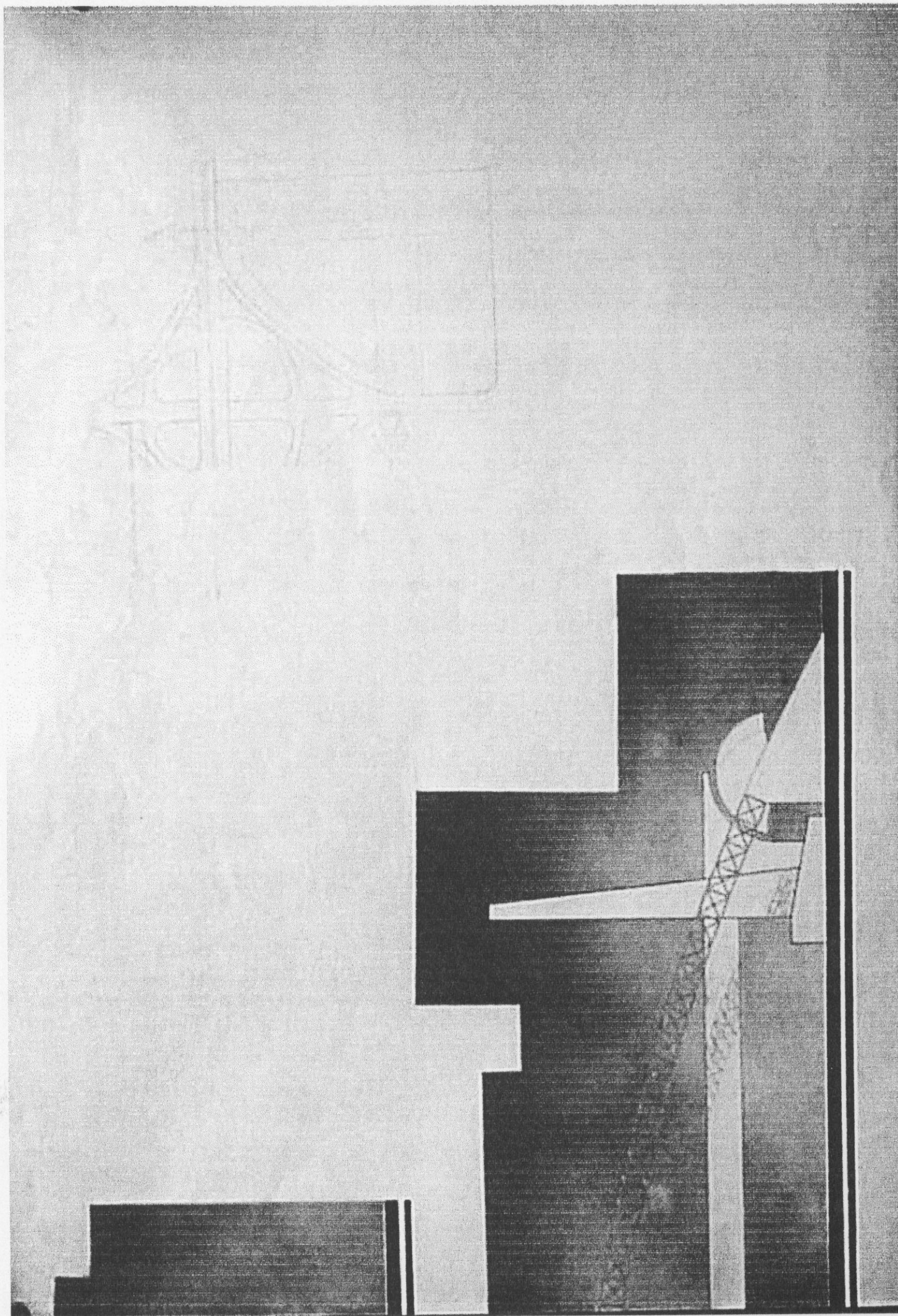
إهداء

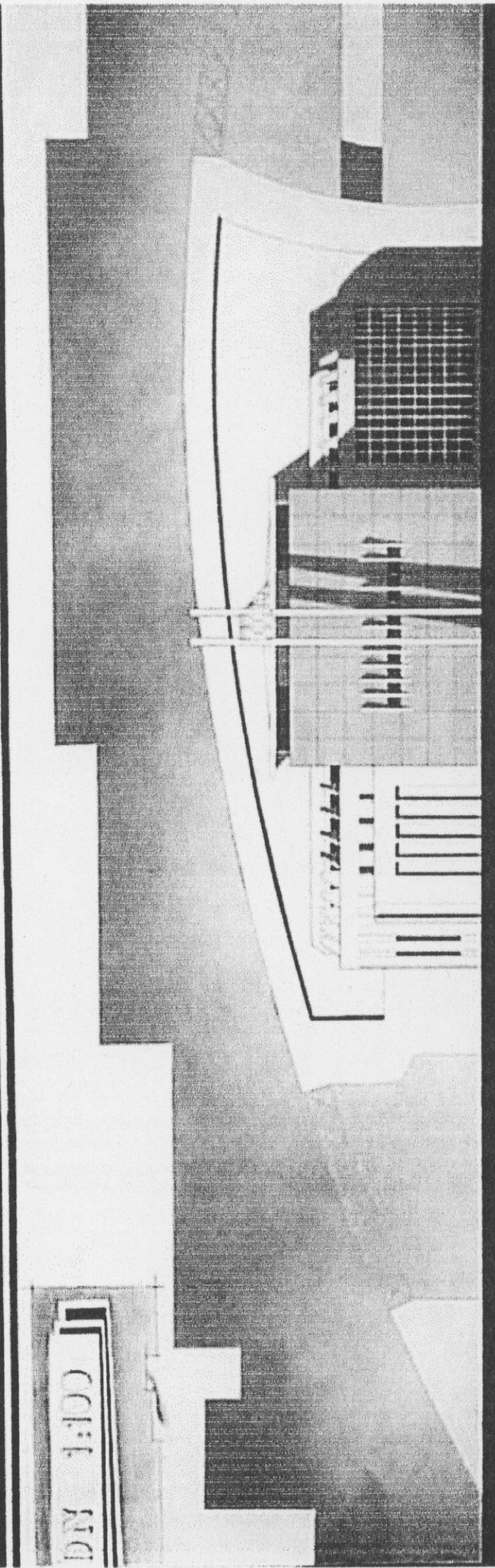
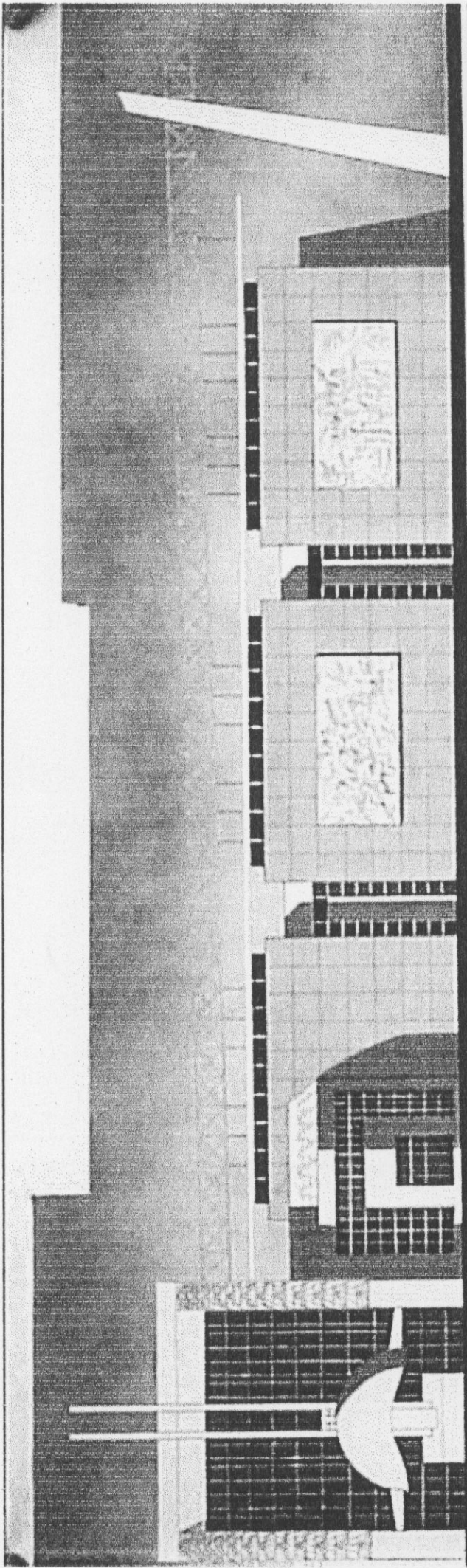
إلى من أعطى فأجزل العطاء
إلى من لا يعرف إلا السخاء
والدي الحبيب

إلى نبع الحنان الذي روى ظمأ الروح فينا . .
والدتي الحنون
إلى زنابق الحقل . . وعطر الأيام
اخوتي الأحبة

إلى رفاق الدرب الطويل . .
إلى من شاركوني أفراحي وأحزاني
إلى من قضيت معهم أجمل أيام العمر
أصدقائي الأحبة

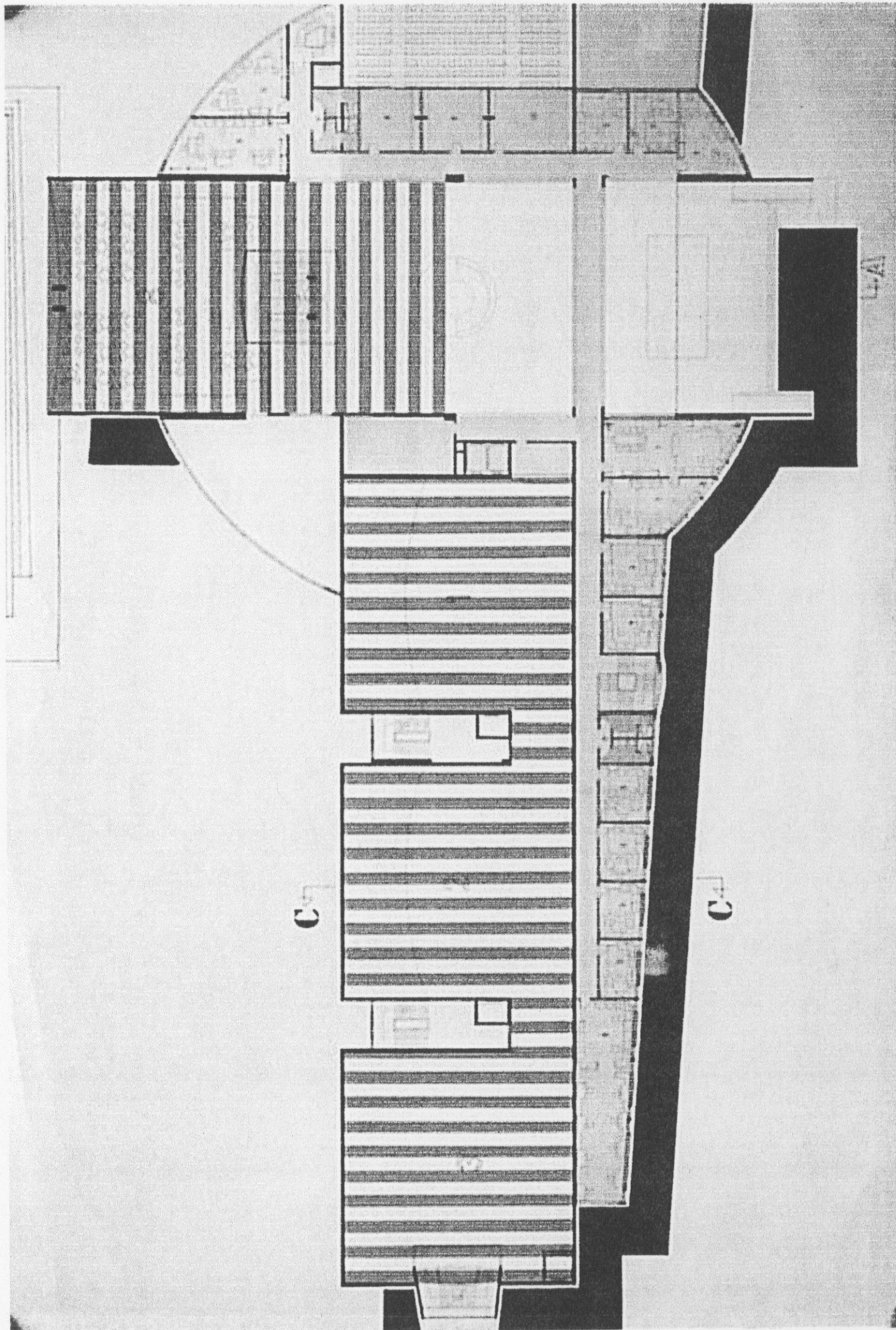
فادي ملاك أكرم ركاب





EAST ELEVATION 1:100

DN 1:100



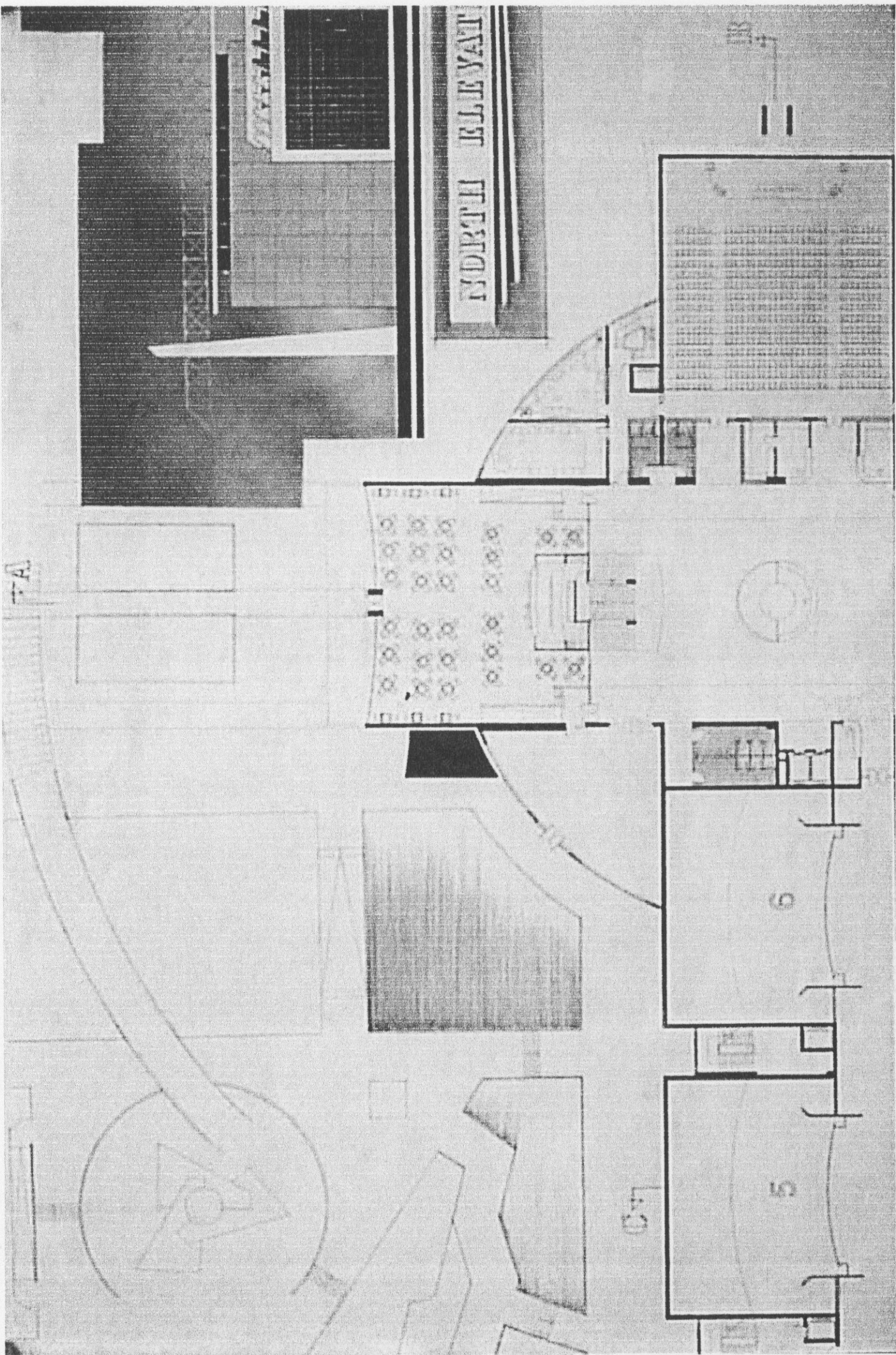
PORTU BELLEVAT

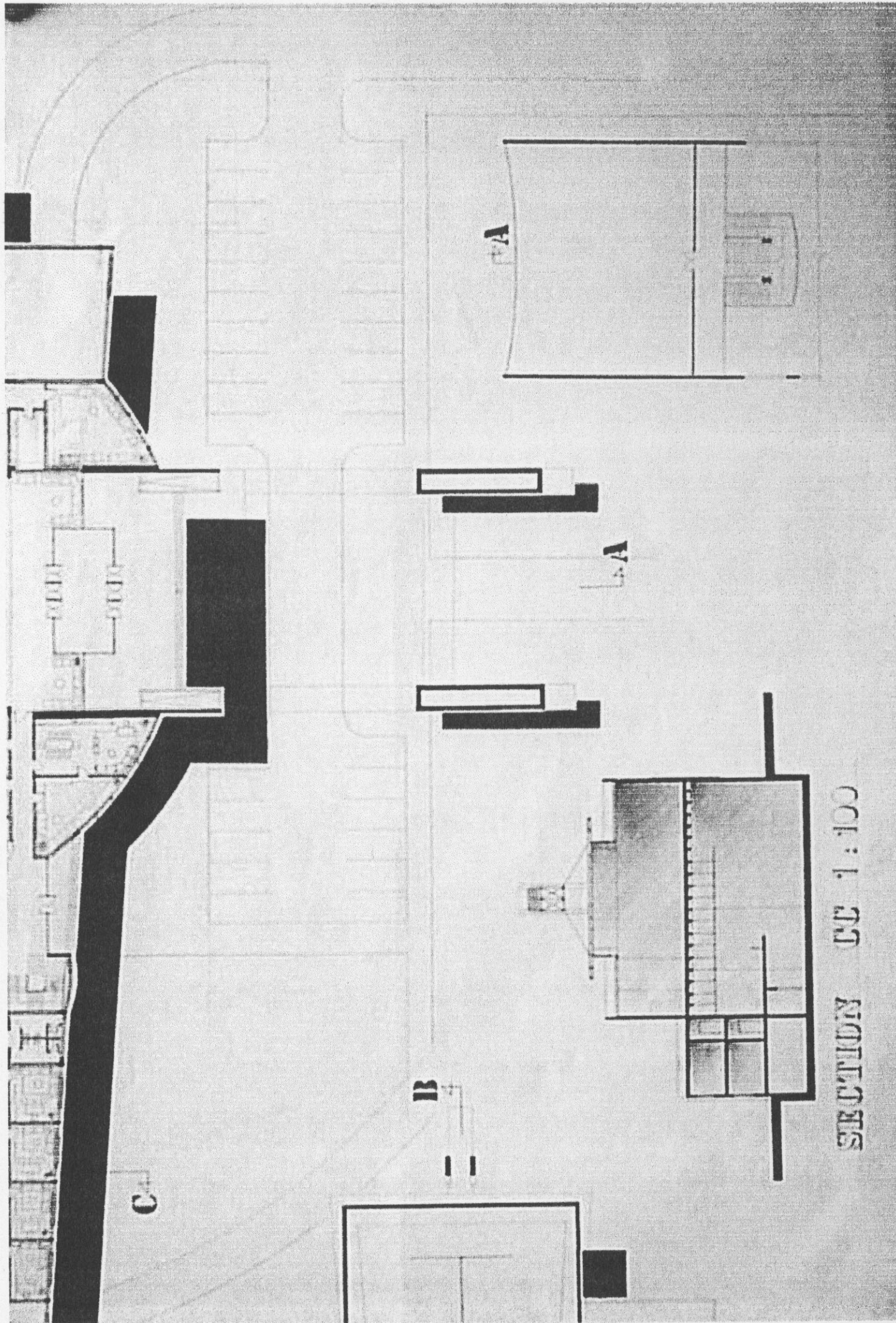
A

6

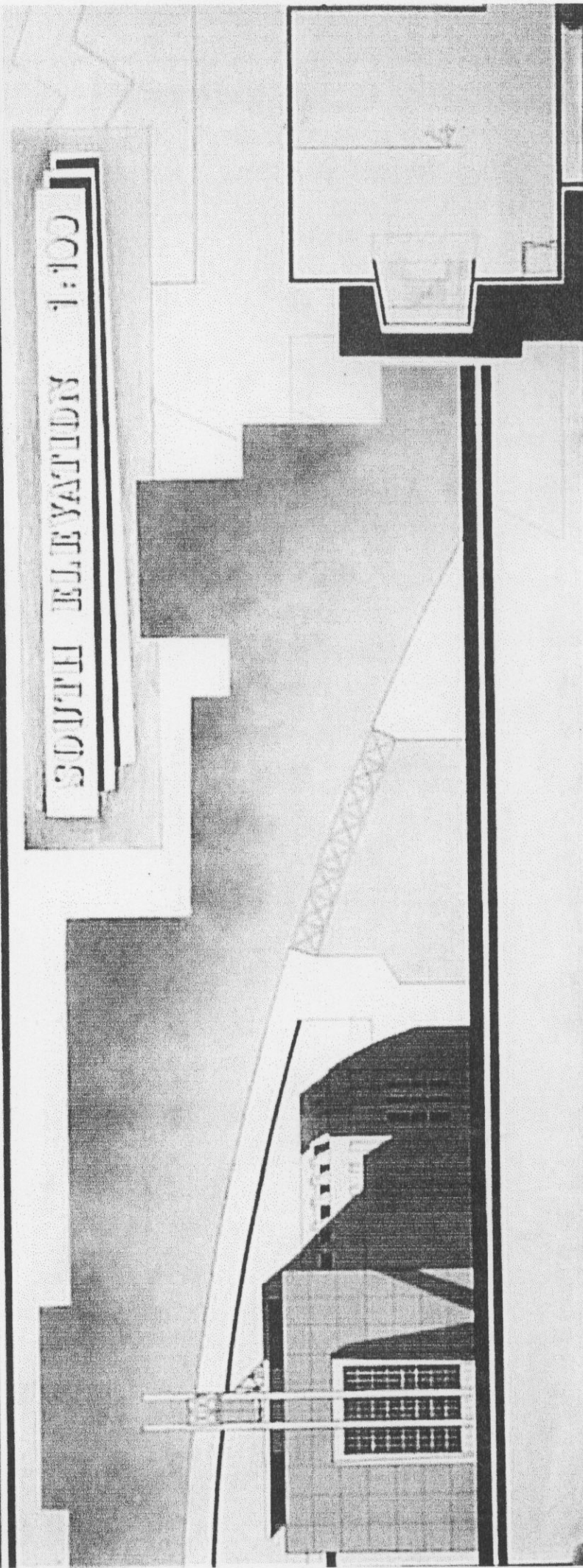
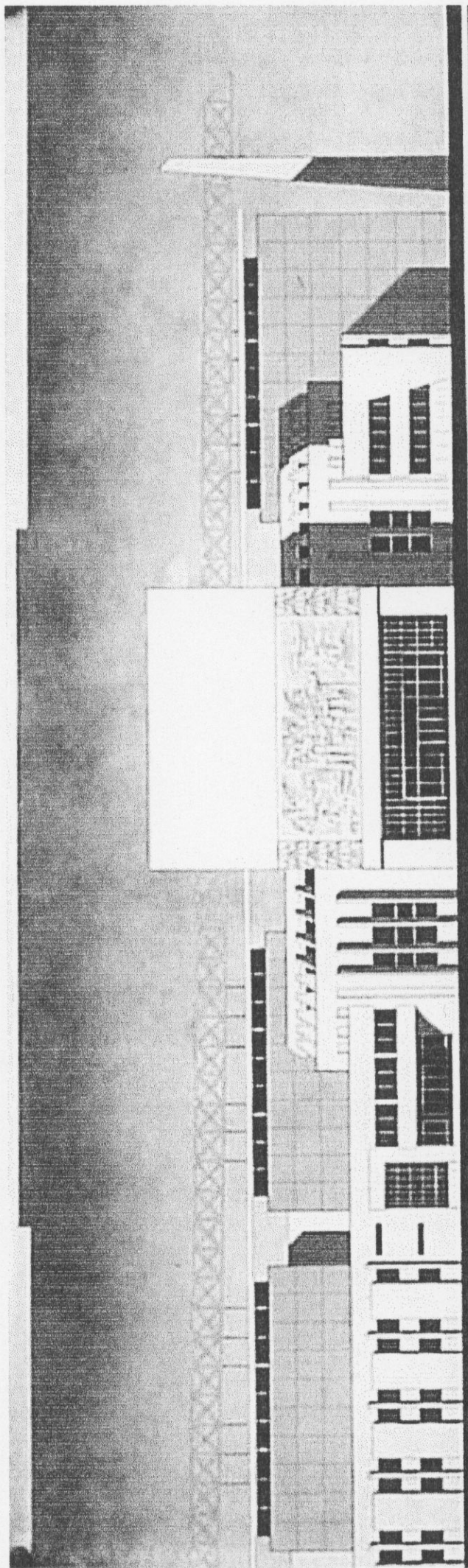
5

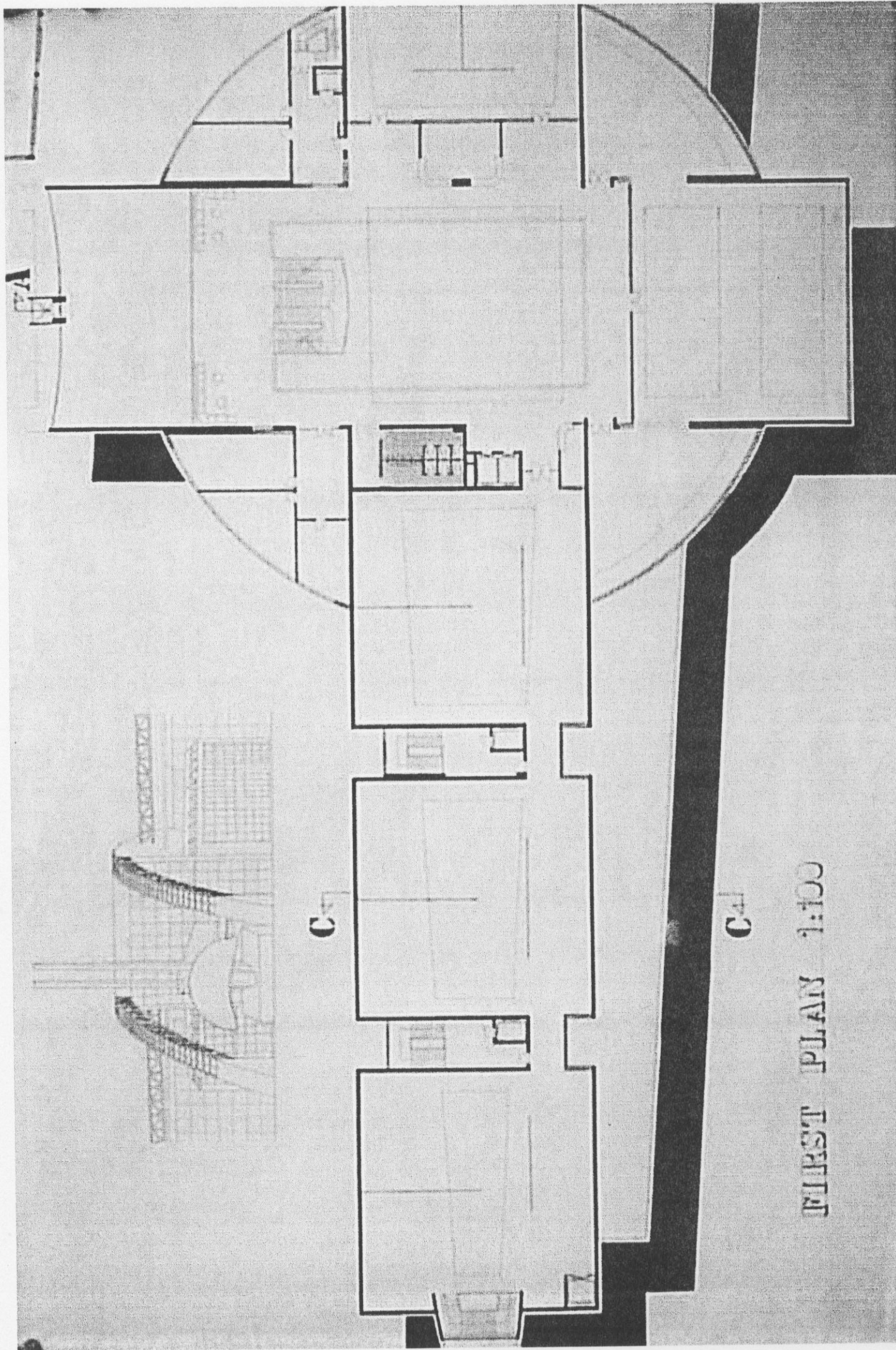
C-7



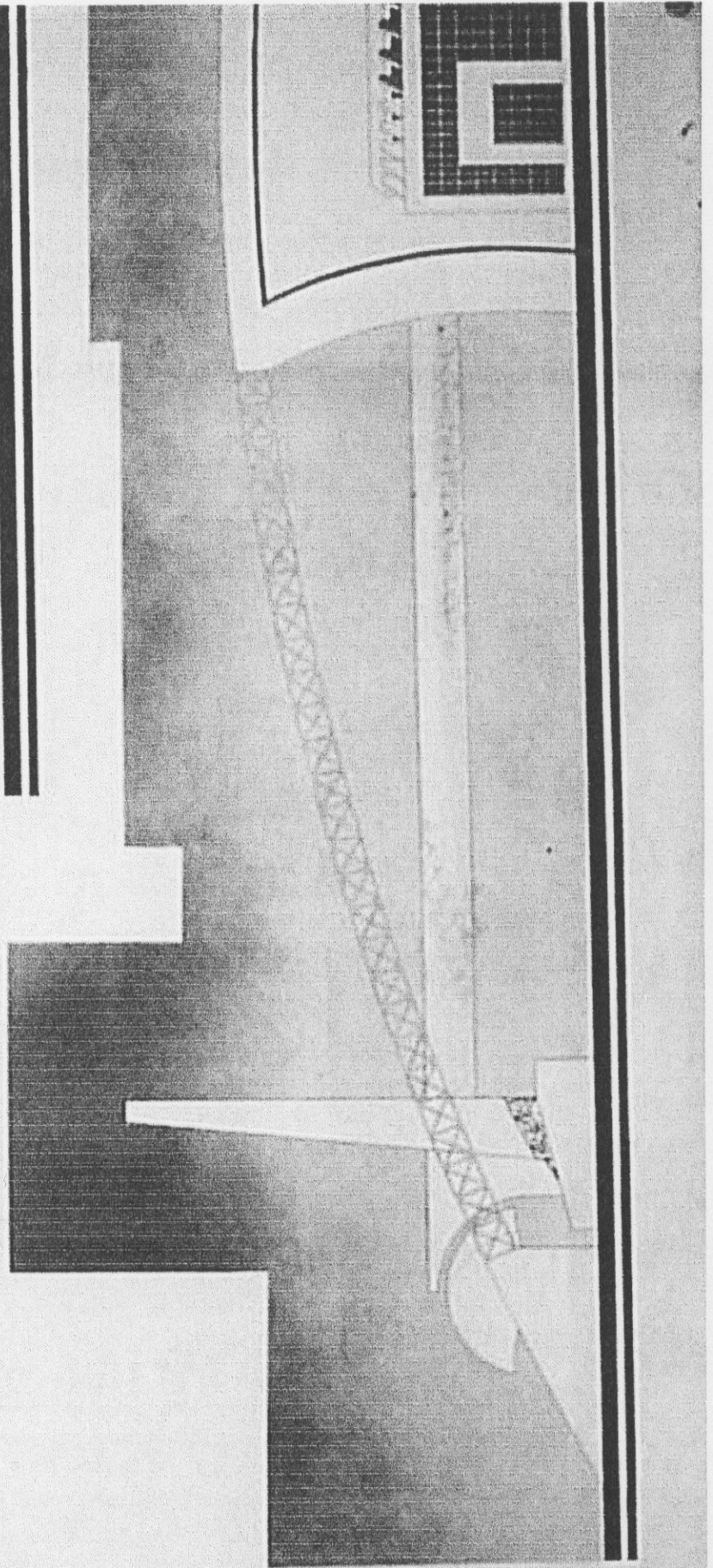
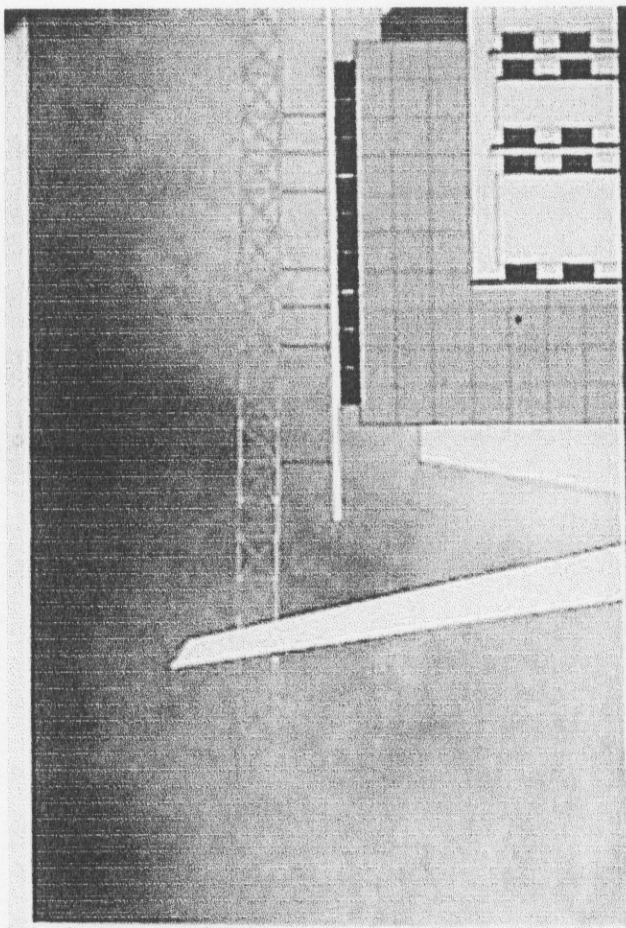


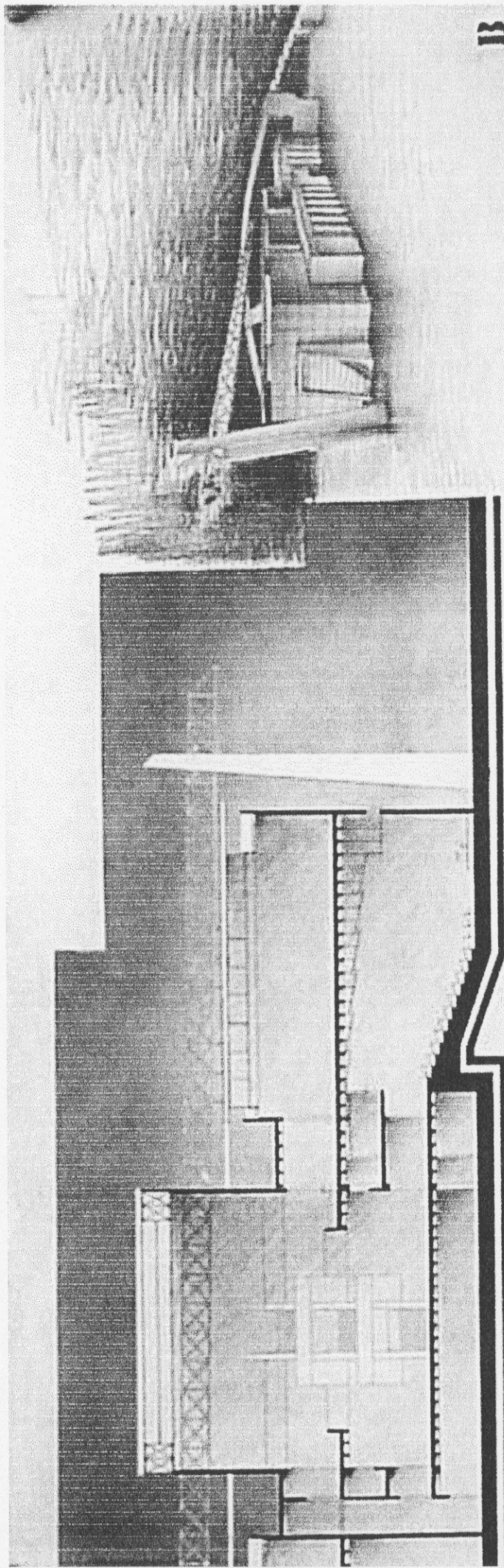
SECTION CC 1:100



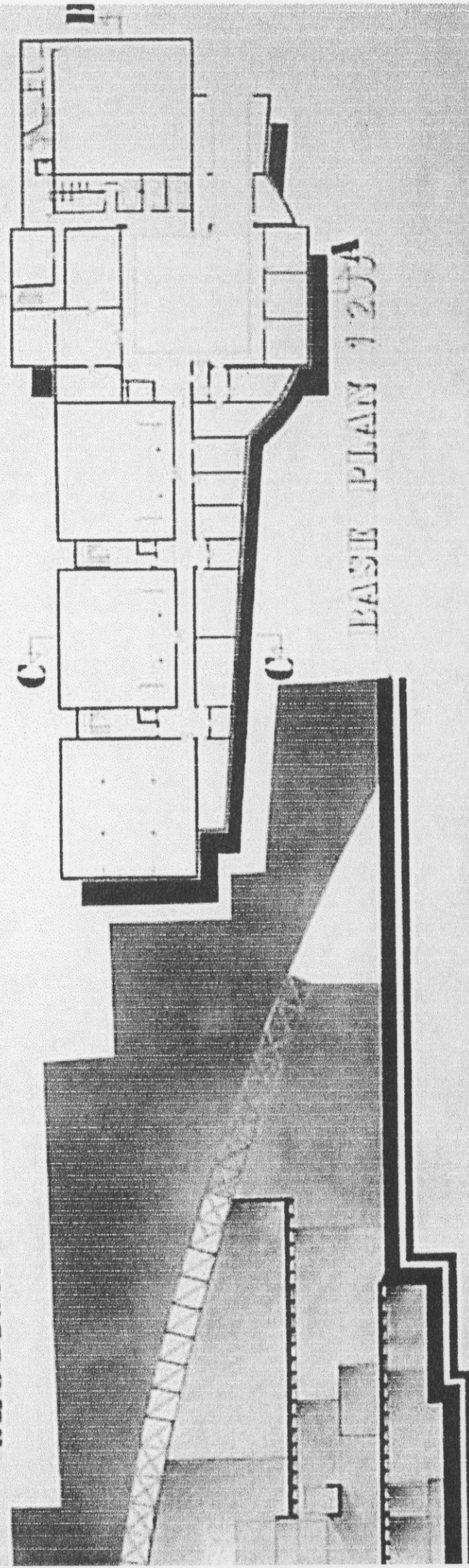


FIRST PLAN 1:100

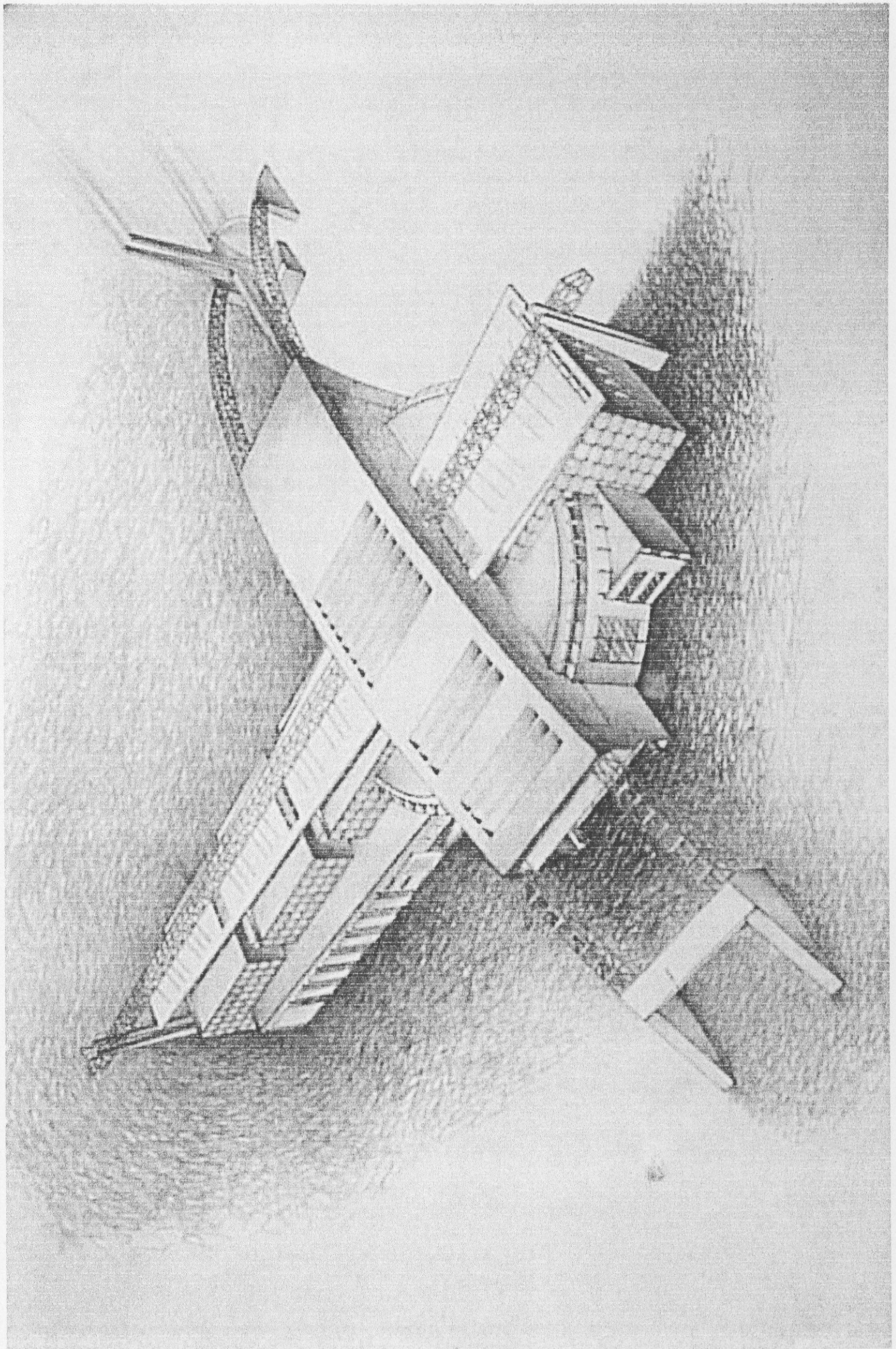


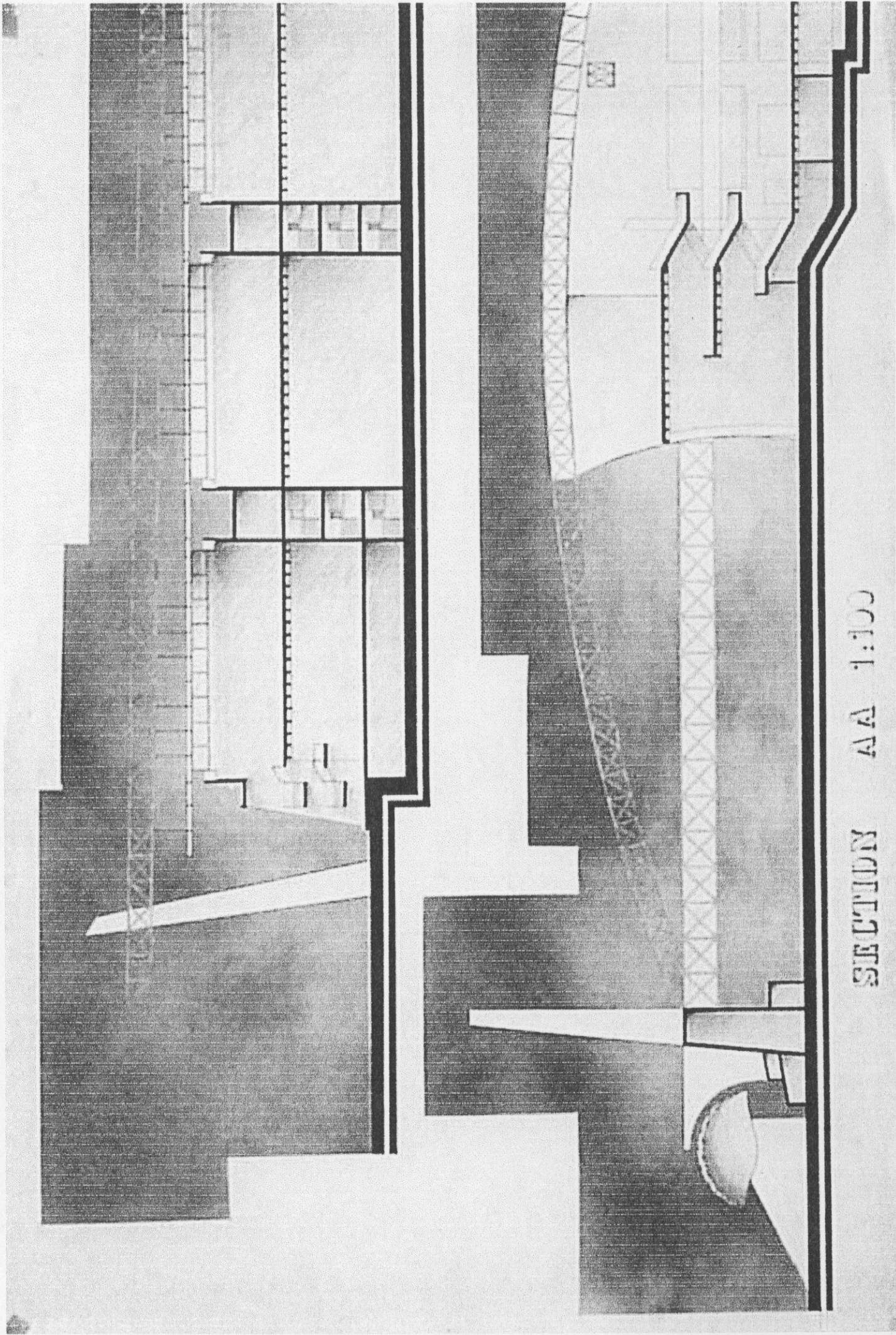


SECTION BB 1:100



BASE PLAN 1:200





SECTION AA 1:100