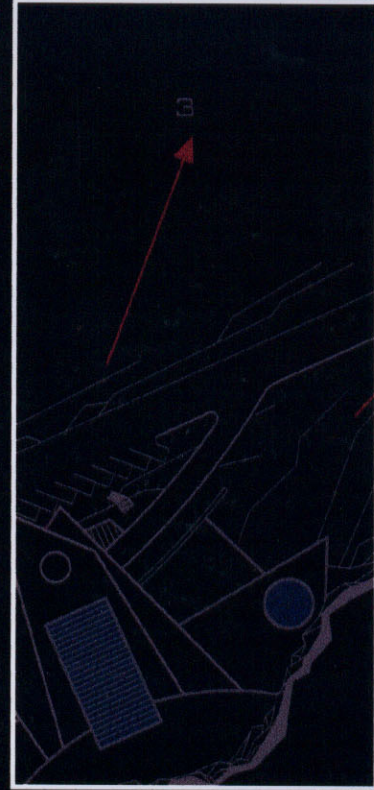
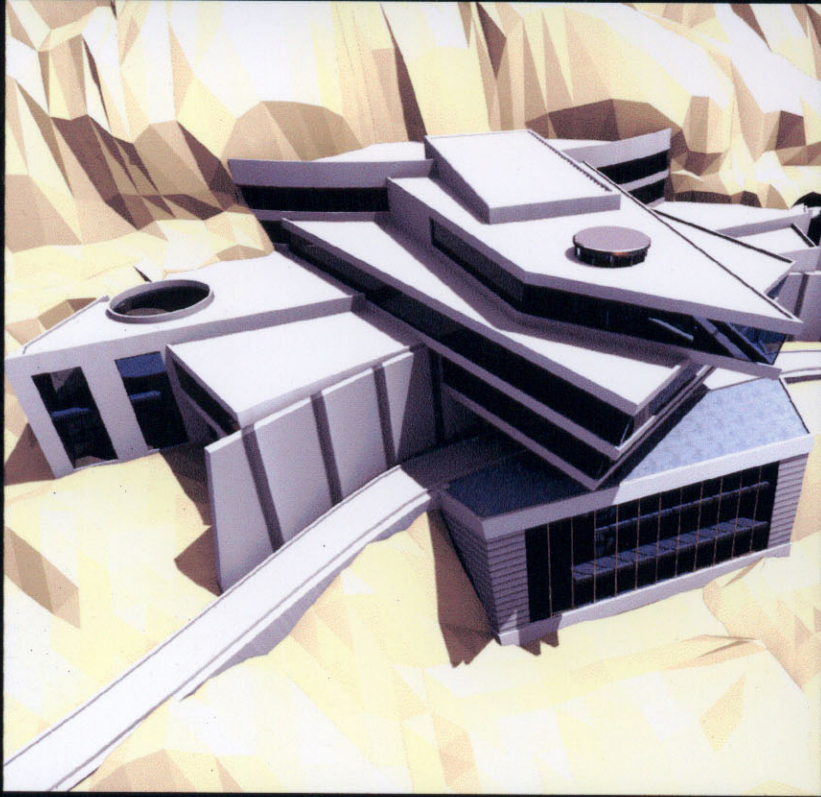


الجمهورية العربية السورية
جامعة دمشق
كلية الهندسة المعمارية

متحف التصوير الضوئي لمدينة دمشق

مشروع أعد لنيل إجازة بكالوريوس في الهندسة المعمارية



تقديم الطالبة: فرح مخلوف
بإشراف: د.م. نتاليا عطفة
د.م. عقبة فاكوش

من دمشق التي تجتمع فيها ما تفرق في مدائن الأرض من جمال.....

من قاسيون جبل دمشق وحاميهها...

بدأت فكرة هذا المشروع

انطلاقاً من أهمية جبل قاسيون كموقع مطل على دمشق بكاملها.

والتركيز الحالي والمستقبلي لجعل قاسيون محور اجتماعي ترفيهي ثقافي مطل على دمشق.

وندره تواجد الموقع والبنية الصخرية والإطلالة معاً في أي مكان آخر.

هذا كله أدى بي لاختيار جبل قاسيون أرضاً لمشروع إقامة (متحف تصوير ضوئي لدمشق في جبل قاسيون).

..... لماذا متحف تصوير ضوئي؟

أسباب عدة أدت لاختياري هذا...

أولها... * بعد اختياري للأرض وزيارتها كان أول ما أفكر به هو ما يتذكره ويحتاجه

الإنسان عند وقوفه على هذا الجبل وأمامه هذه الأطلالة إلا وهو «آلة تصوير».

• بالإضافة على عدم وجود هكذا متحف في بلادنا بالرغم من أهميته في موقع كهذا.

• لذا كان لا بد لي من الدمج بين ما أشاهده وما احتاجه فكان هذا المتحف.

«متحف تصوير ضوئي من دمشق في جبل قاسيون»

يعتمد تصميم هذا المتحف على المحاور البصرية الموجهة إلى ثلاثة محاور أساسية ألا وهي:

• محور دمشق القديمة والممثل بالمحور البصري الخاص للجامع الأموي.

• محور القصر الذي يشكل مثلث بصري مع المتحف والجامع الأموي.

• بالإضافة إلى محور الجندي المجهول ومشروع دمر.

وبهذا تكون قد أغلقنا تقريباً ١٨٠ درجة بصرية من خلال الاتجاهات التصميمية للمتحف.

تندرج فعاليات هذا المشروع تحت عدة أقسام:

قسم الدخول القسم التعليمي

قسم العرض القسم الترفيهي

القسم الإداري القسم التقني

موزعة على الطوابق التالية:

١- الطابق الأرضي: ويقدر بمساحة ٢م٢٥٠٠

- بهو دخول ٢م١٠٠.
- فناء داخلي ٢م١٠٠٠
- صالة عرض مؤقت للهواة ٢م٣٠٠.
- أركان بيع تذكارات ٢م١٠٠.
- كافيتريا ٢م٢٠٠.
- قاعة مؤتمرات ٢م٢٥٠.

٢- الطابق الأول: ويقدر بمساحة ٢م٣٠٠٠

- قاعة استقبال ٢م٥٠.
- صالة عرض دائم ٢م٤٠٠.
- صالة بانورامية لمحور الجامع الأموي (دمشق القديمة) ٢م٤٠٠.
- صالة عرض مراحل تطور فنون التصوير الضوئي وتقنياته ٢٥٠-٢م٢٠٠.
- كافيتريا

٣- الطابق الثاني: ويقدر بمساحة ٢م٢٠٠٠

- القسم الإداري ٢م٢٠٠.
- مكتبة ٢م٣٥٠.
- صالة عرض بانورامية لمحور دمشق القديمة ٢م٤٠٠.
- صالة لعرض الطبيعة الجغرافية ولأهم المعالم العمرانية والمعمارية ٢م٢٠٠.
- صالة عرض لأبرز الشخصيات في مجال التصوير الضوئي ٢م٢٠٠.

٤- الطابق الثالث: ويقدر بمساحة ٢م١٥٠٠

- قاعات تعليم نظري ٢م١٥٠.
- صالتين للتعليم العملي + عرض ٢م٢٠٠.
- صالة بانورامية لمحور القصر ٢م٢٥٠.

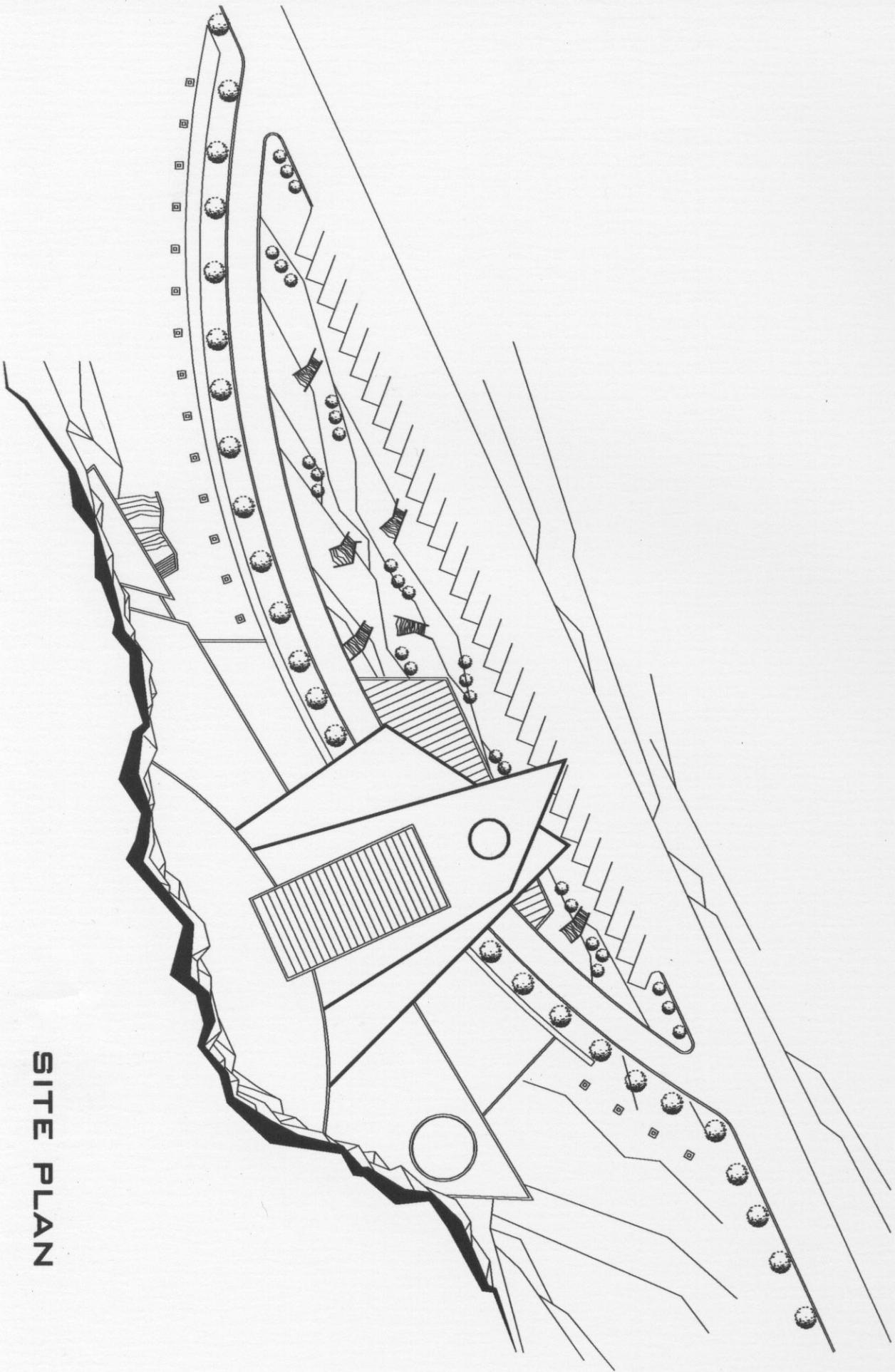
٥- طابق القبو: ويقدر بمساحة ٢١٥٠٠م^٢.

➤ قسم تقني ٢٥٠٠م^٢.

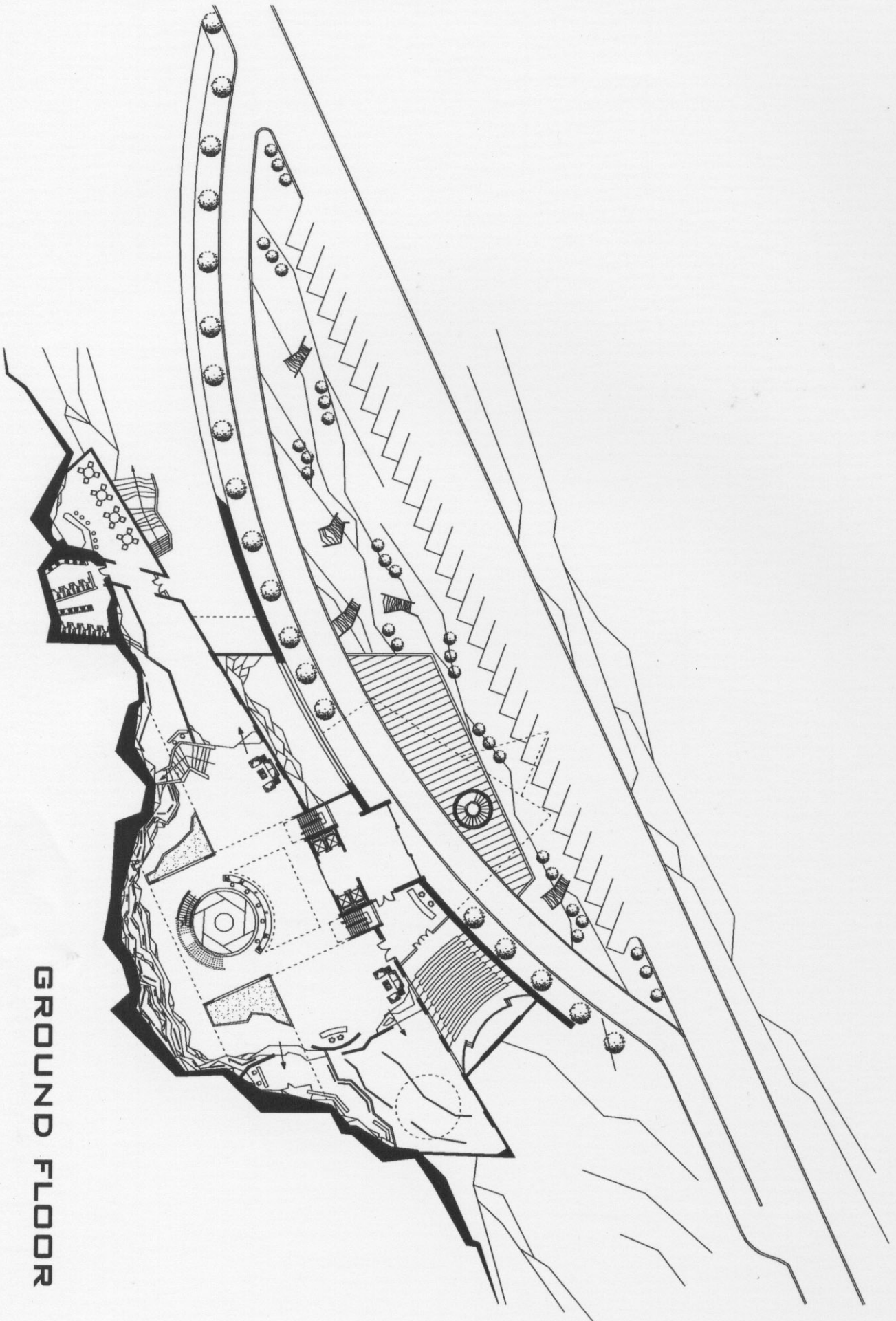
➤ استديو تصوير ضوئي ٢٣٥٠م^٢.

➤ صالة عرض بانورامية لمدينة دمشق ٢٥٠٠م^٢.

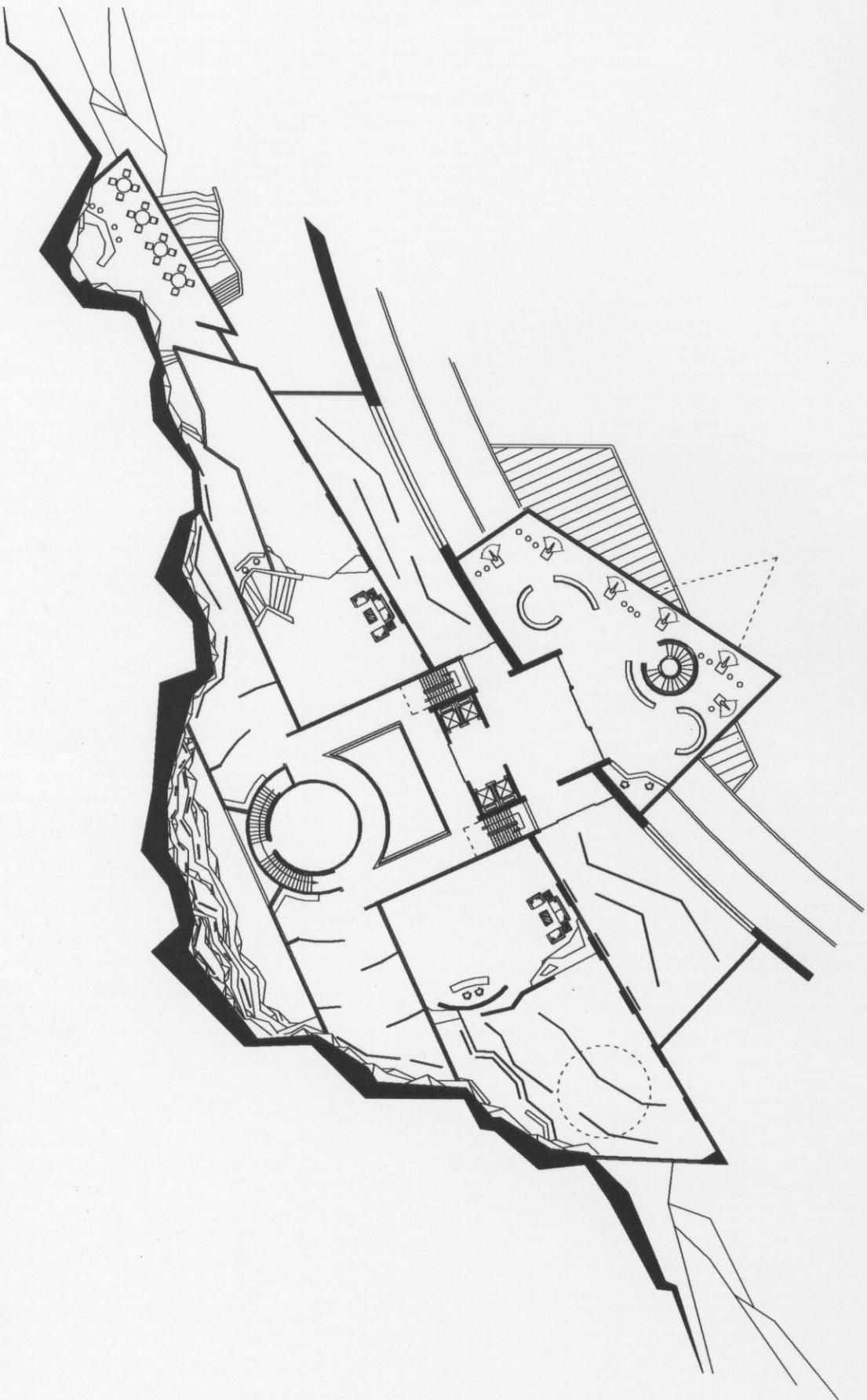
SITE PLAN



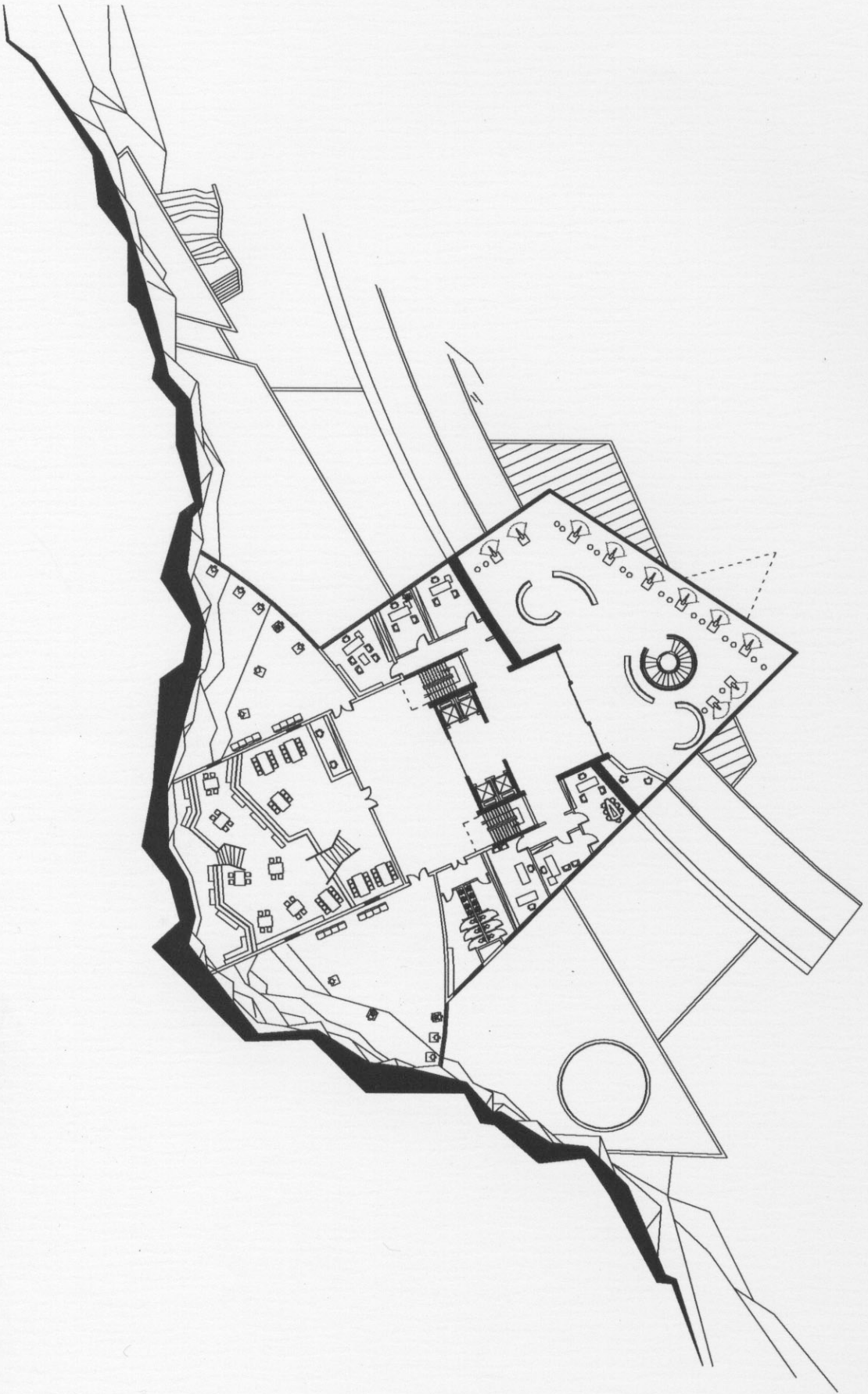
GROUND FLOOR



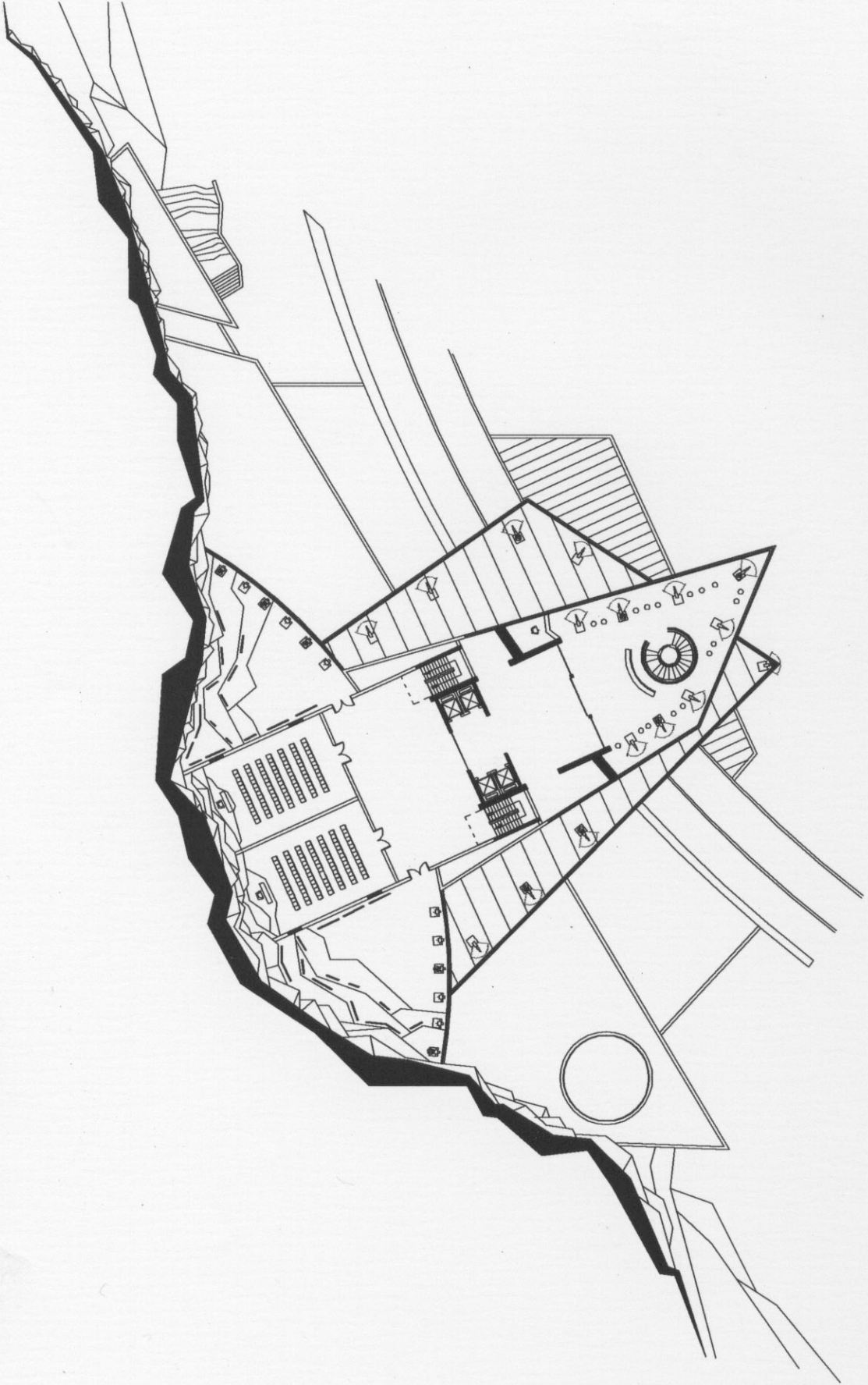
FIRST FLOOR



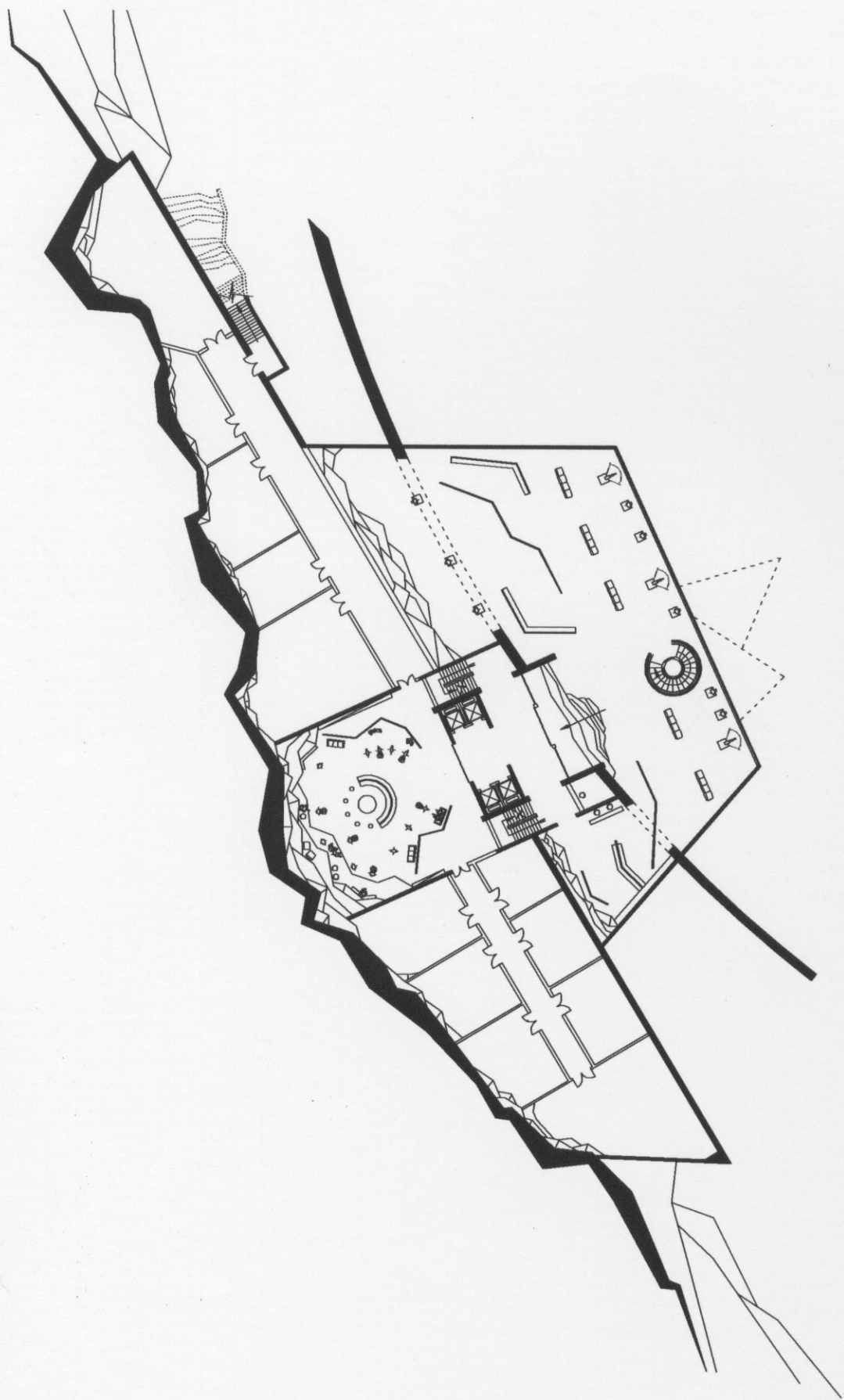
SECOND FLOOR



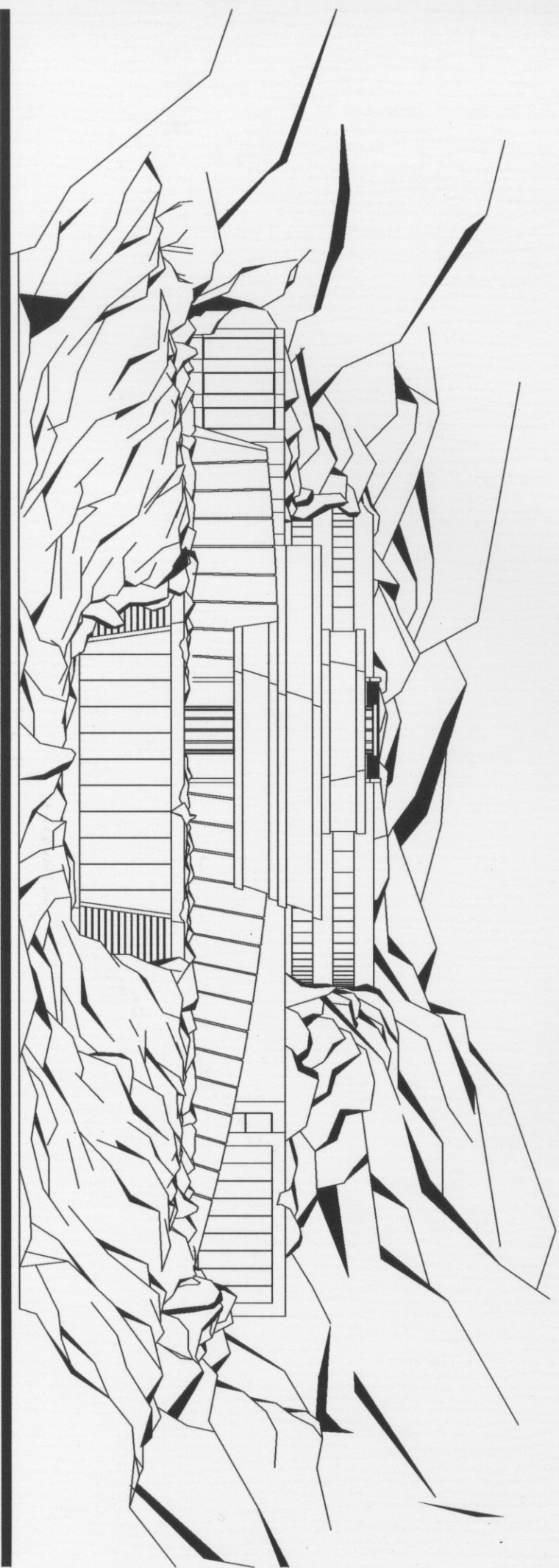
THIRD FLOOR



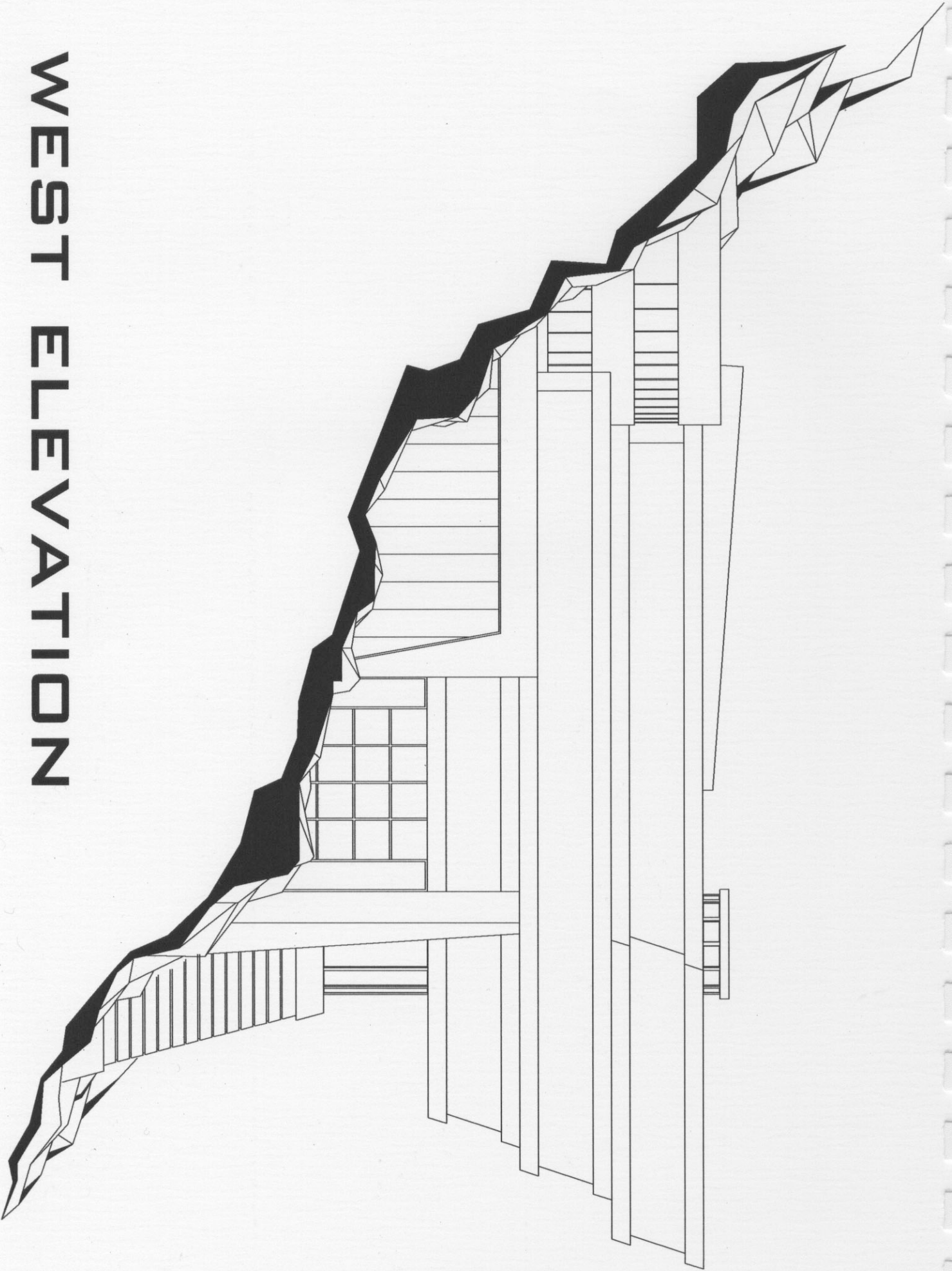
BASMENT FLOOR

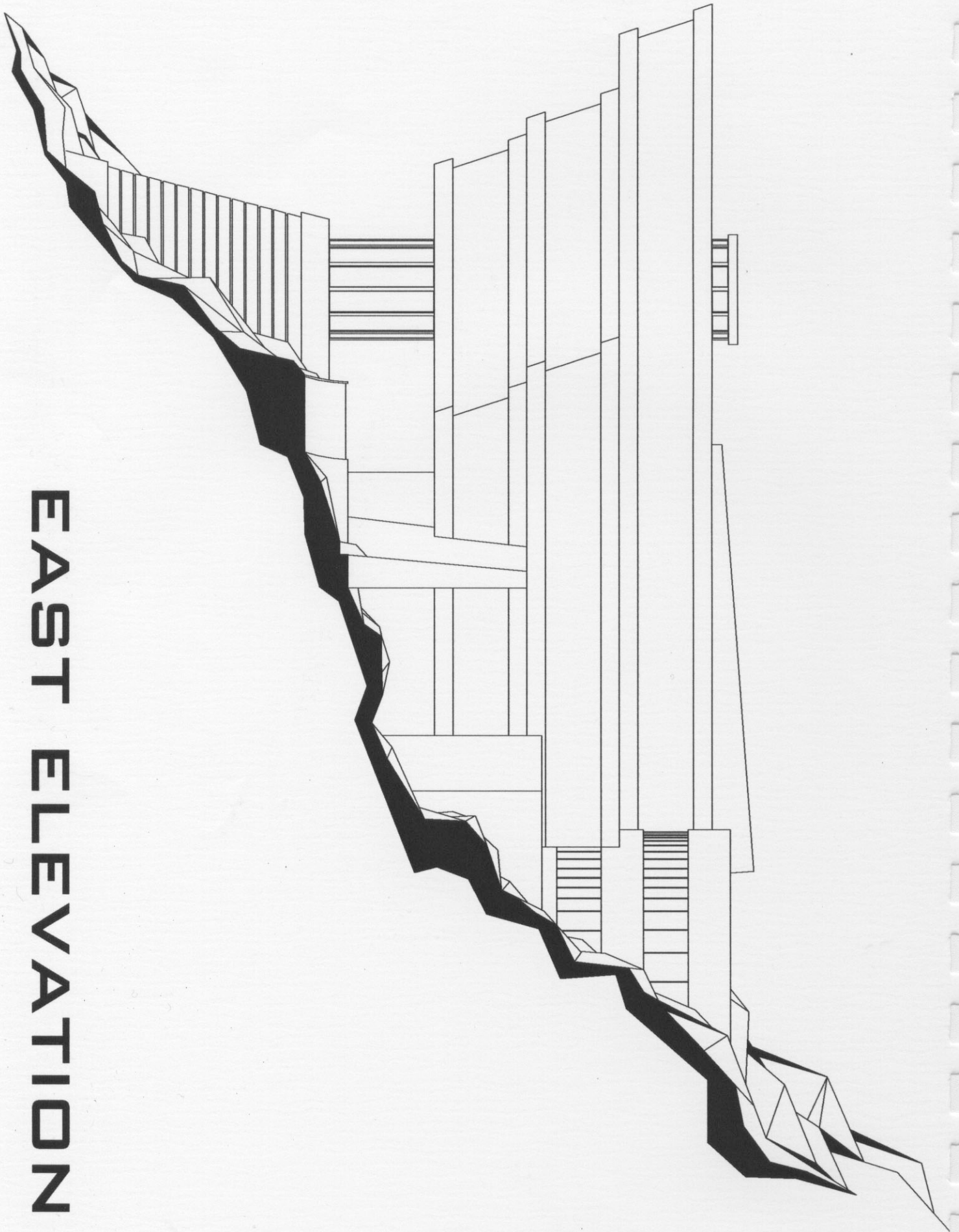


SOUTH ELEVATION



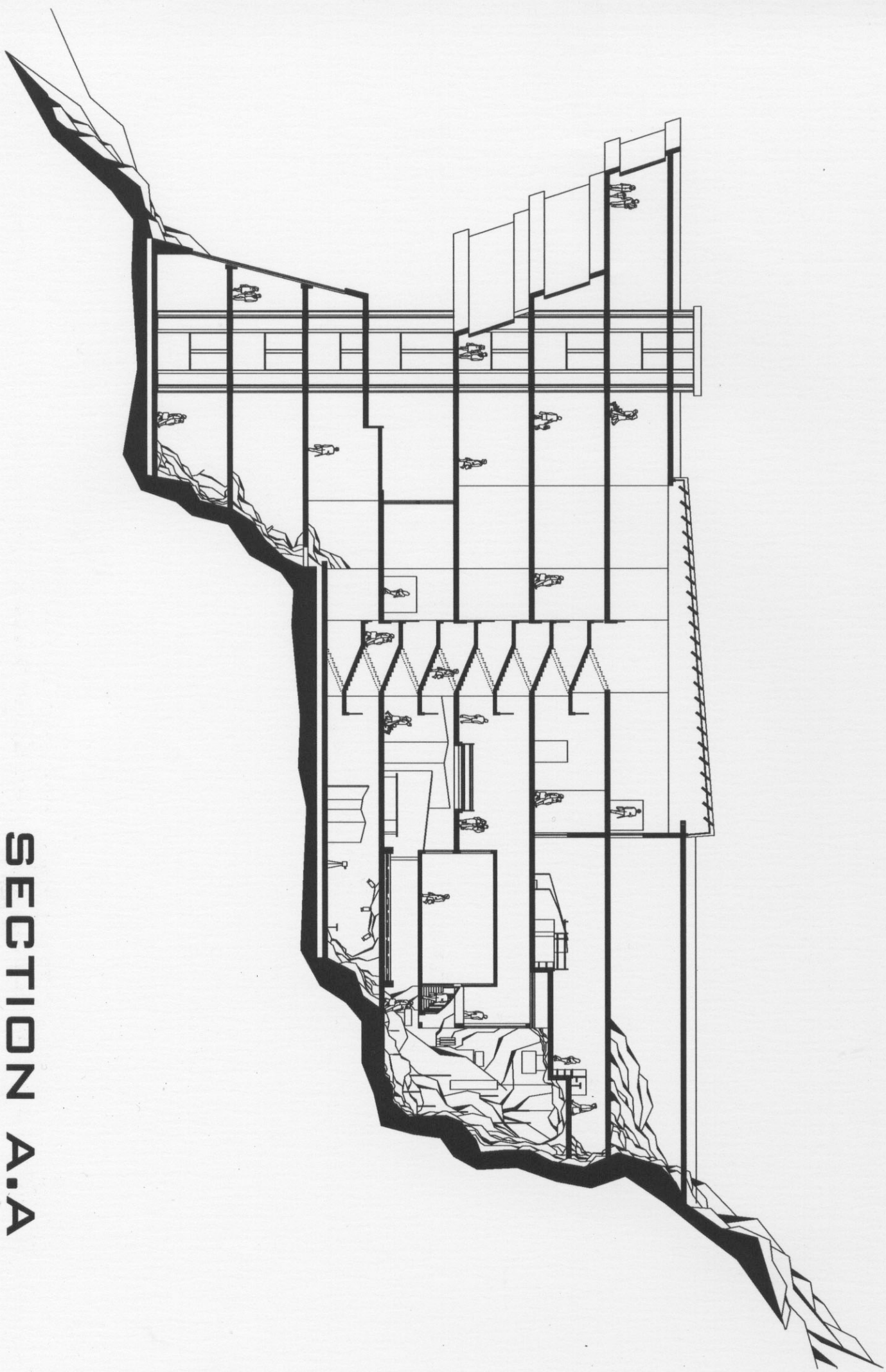
WEST ELEVATION





EAST ELEVATION

SECTION A.A



SECTION B.B



SECTION G.G







