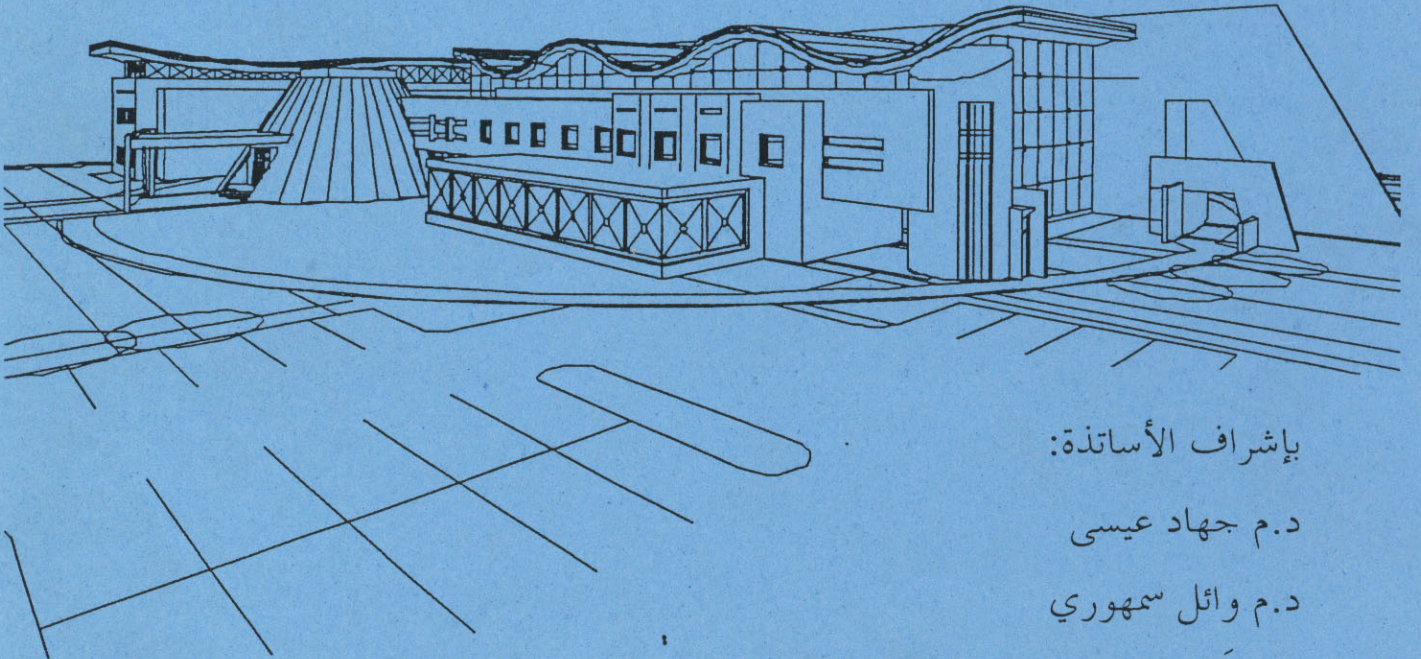


جامعة دمشق  
كلية الهندسة المعمارية  
دورة شباط ٢٠٠٢

# متحف العلوم والتكنولوجيا

MUSEUM OF SCIENCE AND  
TECHNOLOGY

مشروع لنيل إجازة في الهندسة المعمارية



بإشراف الأساتذة:

د.م جهاد عيسى

د.م وائل سمهوري

د.م تمام فاكوش

تقديم: احمد إياد مزيد خطاب

## متحف العلوم والتكنولوجيا

### مقدمة:

يشهد العالم في العصر الحديث كماً هائلاً من التطورات السريعة والمتعددة في شتى مجالات العلوم. لذلك كان لابد من إنشاء مراكز تقوم بمهمة تحفيز التفاعل مع هذا التطور ومواكبته لدى الطلاب والمثقفين وتسهيل متابعة هذا التطور للباحثين ونشر التوعية لضرورة هذه التطورات بين الجماهير مع ضرورة الحصول على شئ من المتعة والترفيه. ومن هنا كانت ضرورة إنشاء مثل هذه المراكز في بلادنا كنافذة مطللة على ما يتم إبداعه من علوم في هذا العالم الواسع ولعل أهم ما يقوم بهذا العبيء متاحف العلوم. والتي يجب أن تحتوي على أقسام لاستيعاب الندوات والمحاضرات العلمية، والمعارض الدائمة والمؤقتة وأقسام ترفيهية تثقيفية.

### اختيار الموقع:

تقع أرض المشروع على شارع ١٧ نيسان شرقي مبنى السفارة المصرية ومبنى هيئة الطاقة الذرية. ويمتاز هذا المحور بوظائف وفعاليات متعددة [تعليمية - علمية - إدارية - سكنية - تخدمية]. لذلك كان من الضروري وجود فعالية ترفيهية علمية معرفية لاستكمال تفعيل هذا المحور.

## فكرة المشروع:

- اختيار أشكال مستوحاة من الطبيعة لبعض عناصر المشروع
- كرمز للعلوم والطبيعة [ جذع المخروط - الشكل المنحني للتغطية ] .
- أسلوب البناء (HIGH TECH.)
- باستخدام [ البيتون المسلح - الفولاذ ]
- كرمز لتكنولوجيا البناء في مراحلها المتطورة.
- الإمتداد الأفقي للمشروع.
- اختيار جملة إنشائية متكررة [ مسبقة الصنع ]
- في صالات العرض.
- اختيار الموديول [ ٧٢٠م \* ٧٢٠م ] ومضاعفاته
- كموديول إنشائي لعناصر المشروع.
- اعتماد مبدأ الفصل في الوظيفة والحركة
- [ قسم عرض - قسم ثقافي علمي - قسم إداري ]
- [ حركة جمهور - حركة موظفين ]
- [ جزء مخدم - جزء مخدم ] .
- إيجاد نوع من التضاد بين عناصر خطية وأخرى منحنية
- وبين عناصر أفقية وأخرى شاقولية.
- إيجاد نوع من التناغم بين عناصر خطية أو عناصر منحنية.
- تأمين حركة مستمرة ضمن صالات العرض.

## أقسام المشروع:

### ١- قسم الجمهور ويضم:

- بهو دخول رئيسي ويضم ركن استعلامات + قطع تذاكر بمساحة [٢٠٠ م ٢].
- بهو ثانوي مرتبط بالبهو الرئيسي يشكل استطالة تربط أقسام المشروع ويضم أركان عرض مؤقت + لوحات إعلانية إلكترونية + أماكن للجلوس بمساحة إجمالية [٢٥٥٠ م].

### ٢- قسم العرض ويضم:

- أ- صالة العرض الدائم + مستودع بمساحة إجمالية [٢٠٠ م ٢] تتضمن:
  - قسم ما قبل التاريخ: وفيها يتم عرض هياكل لأحياء منقرضة وبعض المستحاثات.
  - قسم علوم الأرض [الجيولوجيا]: وفيها نرى مجسمات ثابتة ومتحركة لطبقات الأرض وحركة الطيات.
  - قسم علوم البيئة: والتي تحتوي على صالات معدة للتحويل إلى أي بيئة طبيعية [صحراوية - استوائية - قطبية]
  - قسم علوم الفضاء: وتحتوي على مجسم يمثل النظام الشمسي ومجسمات مصغرة لمركبات فضائية وبدلات الرواد والأقمار الصناعية.
  - قسم الآلات والتكنولوجيا: وفيها نسرّد قصة الإختراعات [الميكانيكية - الإلكترونية - الفلكية - الفيزيائية - ٠٠٠٠]
- ب- صالة العرض المؤقت + مستودعين بمساحة إجمالية [١٢٠٠ م ٢]:  
وفيها يتم عرض آخر ماتوصل إليه العلم من اختراعات وابتكارات.

### ٣ - القسم الثقافي العلمي ويضم:

-مدرج لإلقاء المحاضرات والندوات العلمية يتسع لحوالي ٣٠٠ شخص  
ويضم شاشة عرض سينمائية + مشاجب + غرفة إسقاط بمساحة إجمالية  
[٢م٣٥٠].

-صالة علوم الحاسب والإنترنت بمساحة إجمالية [٢م٢٢٥] :  
تحتوي على أجهزة كمبيوتر مزودة ببرامج لمواقع جاهزة على الإنترنت  
تتضمن أحدث الابتكارات العلمية في العالم.

-صالة سمعية بصرية بمساحة إجمالية [٢م٢٢٥] :  
تحتوي على كبسولات سمعية بصرية مزودة بأشرطة فيديو  
لعرض الأفلام الوثائقية والعلمية .  
-قاعة استقبال بمساحة [٢م٦٠].  
-مكتبة عادية بمساحة [٢م٦٠].  
-مكتبة سيديات بمساحة [٢م٥٠].

### ٤- القسم الترفيهي ويضم:

-الكافتيريا بمساحة [٢م١٥٠].  
-صالة الألعاب الإلكترونية بمساحة [٢م١٥٠].

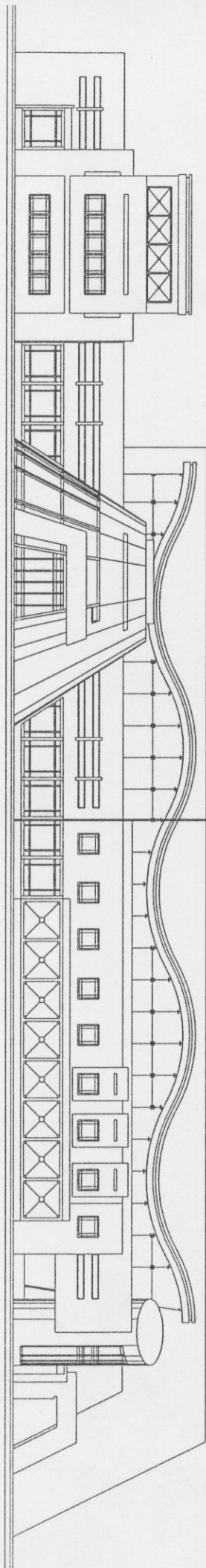
### ٥- القسم الإداري بمساحة إجمالية [٢م٢٥٠] ويضم:

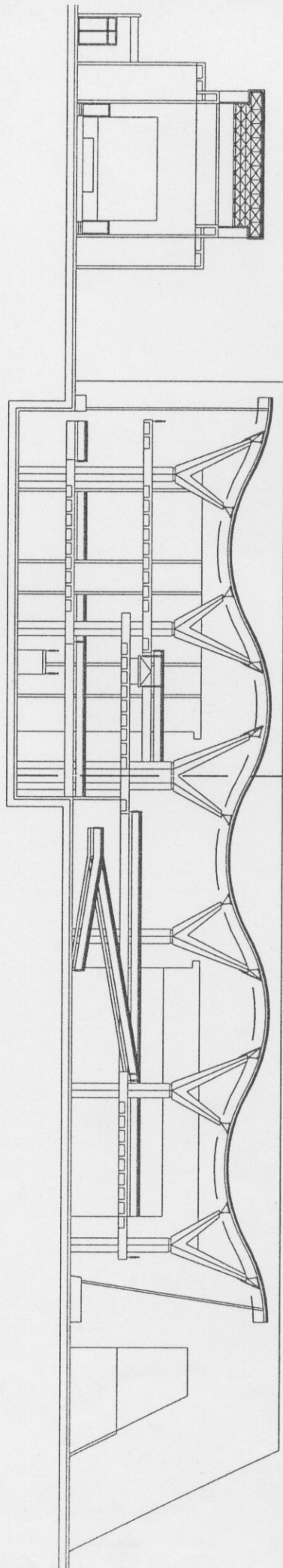
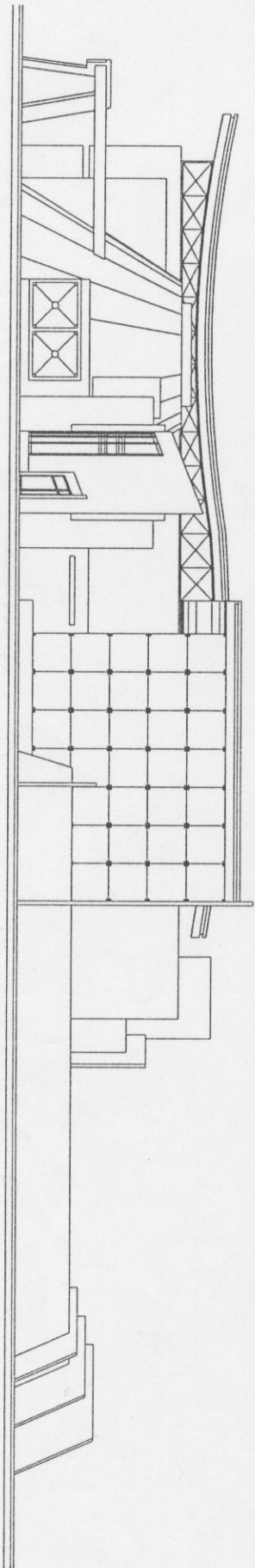
-مدير + سكرتاريا + اجتماعات.  
- ٦ غرف إدارية تتسع ل ١٥ موظف.  
-بوفيه + خدمات صحية.

## ٦- الخدمات العامة وتضم:

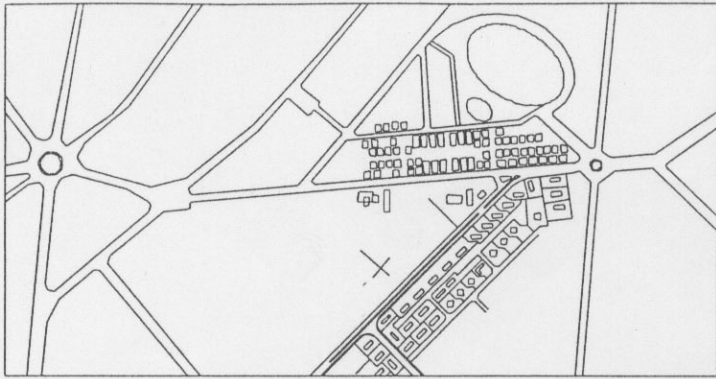
- خدمات تقنية [ تدفئة وتكييف + عدادات مياه ] بمساحة [٢م٣٢٥].
- مولدات كهربائية بمساحة [٢م٢٠٠].
- غرف للصيانة عدد ٣ بمساحة [٢م٩٠].
- خدمات صحية [٢م٨٠]
- مستودع عام بمساحة [٢م١٥٠].
- مواقف خارجية - ٣٠ موقف للسيارات.
- ٣ مواقف للباصات.

## ٧- المساحة الإجمالية للمشروع [٢م٦٨٠٠].









1/10000

