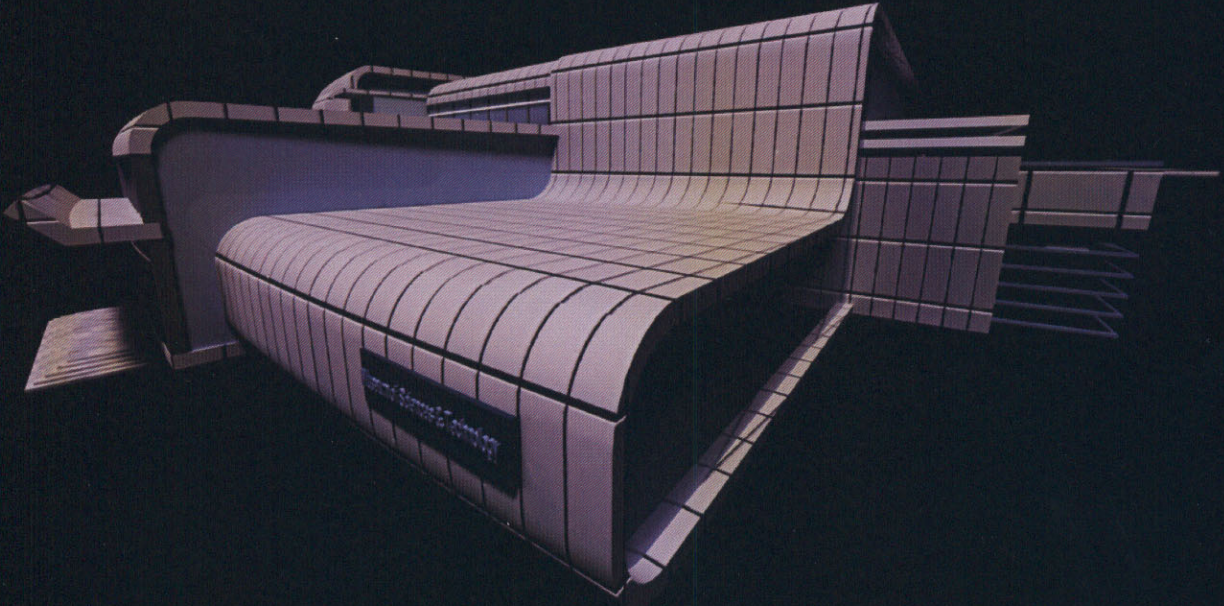


الجمهورية العربية السورية  
جامعة دمشق  
كلية الهندسة المعمارية

Museum of Sciences & Technology (M.S.T)



متحف العلوم و التكنولوجيا

بإشراف :

د. م. محمد زياد الملا

د. م. أديب أومري

تقلم الطالب :

وجيه باسم الصمادي

## متحف العلوم و التكنولوجيا

### أهداف المركز:

- \* تنمية حب المعرفة والاستطلاع.
- \* التعريف بالمنجزات الإنسانية التاريخية في مجال العلوم المختلفة، بالإضافة لأشهر الاختراعات الحديثة التي ساهمت بتقدم الثورة الصناعية بخطى متسارعة.
- \* نشر الوعي العلمي والتعريف بأهمية التطور العلمي الحاصل وخصوصاً في مجال العلوم التطبيقية.
- \* ربط مفهوم رفاهية الإنسان وتقدمه المادي باستخدامه للتكنولوجيا، وإبراز دور العلم والعلماء، واحترام وتقدير جهودهم في بناء المجتمعات ورفيها.
- \* مخاطبة كافة المراحل العصرية، وبتح حب العلم وروح البحث في الأجيال الصاعدة، وجذب كافة الفئات (من الباحثين المتخصصين إلى العامة).

### الموقع المقترح للمشروع:

تقع الأرض المخصصة للمشروع عند نهاية تنظيم كفرسوسة في شارع 17 نيسان، حيث يحدها من الشمال المدينة الجامعية ومن الطرف الثاني من الشارع والذي يشكل المشفى كتلة موازية للشارع مباشرة. أما من الشرق فيوجد مجموعة من الأبنية التابعة لتنظيم كفرسوسة، كما يحدها من الجهة الغربية أتوستراد المزرة.

### مزايا الموقع:

- يتميز هذا المحور بتعددية الوظائف والفعاليات من علمية (مراكز بحوث) و تعليمية (جامعات) وإدارية وسكنية وخدمية.
- لذلك تم اختيار الموقع لاستكمال نشاط هذا المحور من حيث الترفيه والمعرفة.
- الزوار القادمون إلى مدينة دمشق، لا بد من أن يمرّوا من هذا المحور، من هنا جاءت فكرة وضع نقطة جذب سياحية لطيفة مقابل المدينة الجامعية.

### البرنامج الوظيفي:

- قسم الاستقبال : ويضم :
  - بهو رئيسي يضم الاستعلامات، أركان الجلوس والانتظار وقطع التذاكر.
  - صالة بيع المنشورات والكتب المتعلقة بالمتحف.
  - قسم وضع الأمانات.
  - قسم لعرض مجسم عن المتحف.
  - مقصورات الهاتف وشاشات لعرض خريطة المتحف والمعلومات المطلوبة.
  - عناصر الانتقال الشاقولي.
  - الخدمات الصحية اللازمة.

- قسم العرض : ويقسم إلى :
- صالات العرض الدائم : وتقسم إلى :
- صالة الكون : ويضم :

- معرض صور فضائية رائعة الجمال.
- بعض المعدات لرواد الفضاء (إن توفرت) + مجسمات للأقمار الاصطناعية بمقياس صغير.
- 2- الفيزياء : ويشمل عرضاً للمبتكرات والأبحاث القديمة في المجالات التالية :
  - الميكانيك.
  - الاهتزازات والحركة (النواس وأجهزة قياس الاهتزاز).
  - الحرارة (الترمومتر، البارومتر، الآلة البخارية).
  - الكهرباء و المغناطيس.
  - الرؤية و البصر (الأدوات البصرية، الضوء وخواصه، العين و البصر)
- 3- علم المترولوجيا.
- 4- الرياضيات : جمال الأرقام، متواليات ماندل، الخدع الرياضية البصرية.
- 5- الجيوديزيا : أجهزة القياس، و كيف ساهمت في رسم الخرائط.
- 6- الفيزيوا أرضية : وتشمل علوم المناخ والأرصاد الجوية، قياس مغناطيسية الأرض و تحديد الجاذبية الأرضية في المناطق المختلفة، بالإضافة لعلوم الزلازل وحساباتها.

#### - صالة الاتصالات: وتضم :

- 1- تكنولوجيا الطباعة : و تشمل أدوات الطباعة اليدوية القديمة مروراً بمكنات الطباعة في بدايات القرن وصولاً إلى تكنولوجيا الطباعة الحديثة.
- 2- المعلوماتية : و يضم :
  - ا- أجهزة الحساب الرياضية الميكانيكية القديمة.
  - ب- المعلوماتية الرقمية : أجهزة الحساب الحديثة وتطورها.
  - ج- الأتوماتيكية : تطور الأجهزة (ذاتية العمل) بما فيها أجهزة الخدمات العامة (آلات إدخال البطاقة، آلات الحجز الأتوماتيكي، ...) و تطور الروبوت.
  - د- الحواسيب العالمية : وتشمل الحواسيب ذات الأنابيب الإلكترونية وحواسيب أنصاف النواقل.
- هـ- الالكترونيات الدقيقة : وتشمل الصناعات الالكترونية الصغيرة و تاريخ تطورها (من ترانزستورات، و مكثفات، وغيرها).
- و- الاتصالات البعيدة المدى : وتشمل لمحة عن نظام و تطور الاتصالات الحديثة، و عرضاً لتاريخ تطور أجهزة الهاتف و النقال و التلفاز و الراديو و التلغراف، بالإضافة لأنواع الكابلات الحديثة (كهربائية و ضوئية).

#### - صالة عرض مؤقت.

ويلحق بصالتي العرض الدائم و المؤقت مستودع لكل منهما.

- القسم الترفيهي : ويضم :

- قاعات انترنت عدد 4.
- مكتبة علمية :وتضم : صالة الكتب، قسم الأرشفة، غرفة مسؤول المكتبة، سكرتيرة + غرفة نسخ، الخدمات الصحية اللازمة للجنسين.

**- القسم الإداري : ويضم الوظائف التالية :**

- مكتب المدير العام للمركز بمساحة.
- سكرتيرة مع انتظار.
- غرفة اجتماعات.
- مكتب معاون المدير + سكرتيرة.
- ست غرف إدارية وغرفة نسخ.
- الخدمات الصحية اللازمة.

**- القسم الخدمي والتفتي : ويضم الخدمات الخاصة بالمعروضات من جهة، وخدمات مبنى المتحف بشكل عام.**

- مستودع العرض الدائم مع خدماته من غرف صيانة ميكانيكية وكهربائية.
- مستودع العرض المؤقت مع خدماته من غرف صيانة ميكانيكية وكهربائية.
- مخبر تصوير ضوئي + غرفة تبيض + غرفة أرشيف.
- مصعد خدمة لكل من مستودع العرض المؤقت والدائم.
- غرفة استراحة العمال + الخدمات اللازمة من مشالغ وصحية.
- خدمات التدفئة والتكييف.
- مواقف لسيارات نقل المعروضات والمازوت.

**- استراحة في الطابق الأول تشمل ثلاثة مطاعم (عربي، صيني، غربي) + مع مساعد تخديم صغيرة.**

- مطاعم مطلة على مساحات العرض الخارجية.

