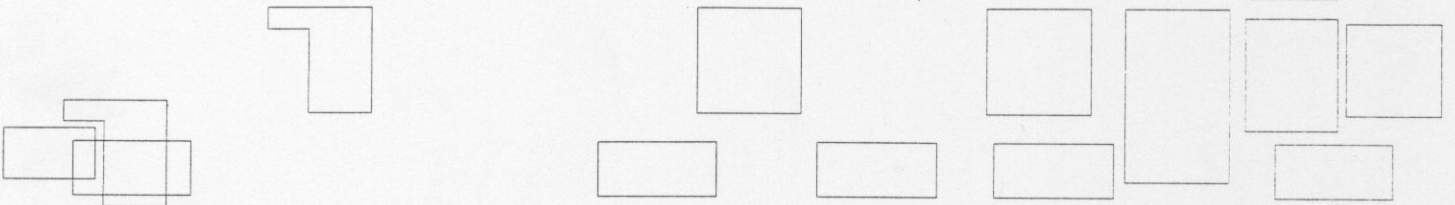


جامعة دمشق  
كلية الهندسة المعمارية



متحف الفن  
الحديث



محمد عساف

متحف الفن الحديث  
منطقة ساحة الأمويين

يهو الدخول وفر اغاته :

بيع تذاكر واستعلامات + مشجب لاستلام المعاطف

قاعة استقبال

أركان استراحة

العرض الدائم ومستودعاته : عدة صالات ١٥٠٠ م

مستودعات ٩٠٠ م

العرض المؤقت ومستودعاته : عدة صالات ٤٠٠ م

مستودعات ١٠٠ م

القسم الثقافي والاجتماعي : محاضرات ٢٥٠ م

مكتبة ١٥٠ م

ثلاثة غرف باحثين ٣\*١٢+صالة بحث ٣٠ م

مقصف معركن تحضير ٢٠٠ م

القسم الإداري والفني :

ثلاثة غرف إدارة عامة ١٠٠ م

ثلاثة غرف إدارة عرض دائم ١٠٠ م

ثلاثة غرف إدارة عرض مؤقت ٨٠ م

ثلاثة غرف إدارة مالية ٨٠ م

ورشات ومخابر (فنية) ٣\*٣٠ م

الخدمات :

تدفئة + محروقات

تحويل كهربائي + ضخ مياه

خدمات تفتية

الخدمات الخارجية :

ساحات عرض خارجية

تيراسات وحدائق ومساحات مائية

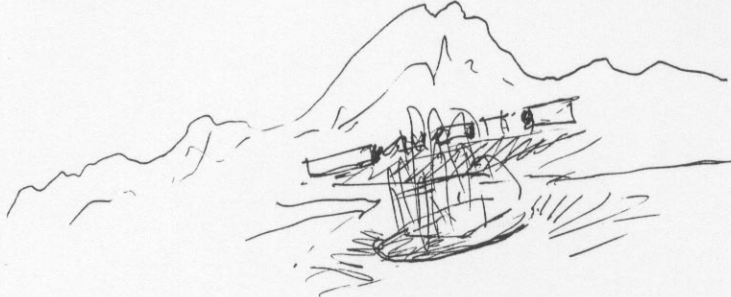
مواقف لثلاثة وعشرين سيارة

قمت بالأستعانة ببرنامج المشروع المطروح في مسابقة ال ١٩٩٥

## الوصف :

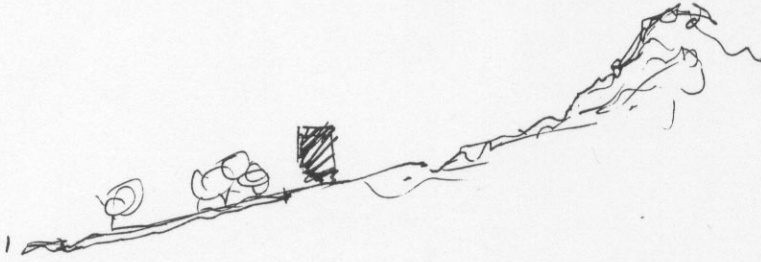
الأرض التي هي قيد الدراسة تقع في ساحة الأمويين بين موقع مكتبة الأسد وحديقة تشرين، وهي عبارة عن حديقة غير مفعلة يرتادها القليل من الأشخاص، فقامت بمعاينة الأرض وما حولها من عدة أماكن وبزوايا نظر مختلفة، من ساحة الجمارك نزولاً إلى مكتبة الأسد وحديقة تشرين ومن محاور طرق السيارات المتجهة إلى الساحة لفترة من الزمن، وذلك قبل البدء بأي عمل ومن ثم كان هناك صياغة لبعض المعلومات التي يملها الموقع والتي قدمت بدورها أفكار وخطوط محاور التصميم التي قام عليها التصميم .

## التحليل :



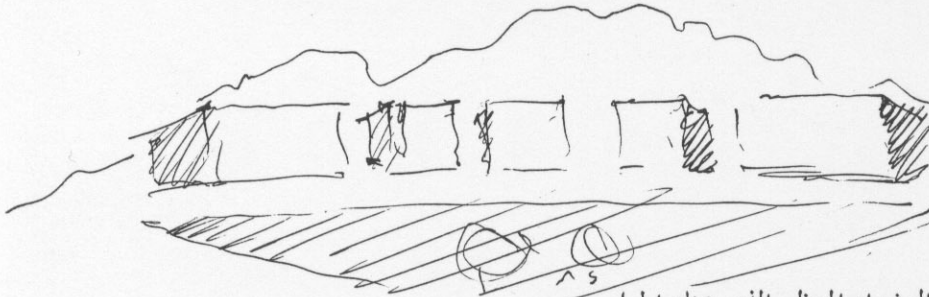
إن التنامي الهرمي للمياه في بحرة الساحة يخلق صورة شفافة تتناسب مع الخلفية الساكنة الهرمية

للجبل، وإن إيجاد صيغة ربط عند قاصد هذه الرؤيا (وهو محلل المشهد) إنما يعود لخنين لصورة منطبعة في العقل الباطن للشخص المتحرك حول الساحة ..



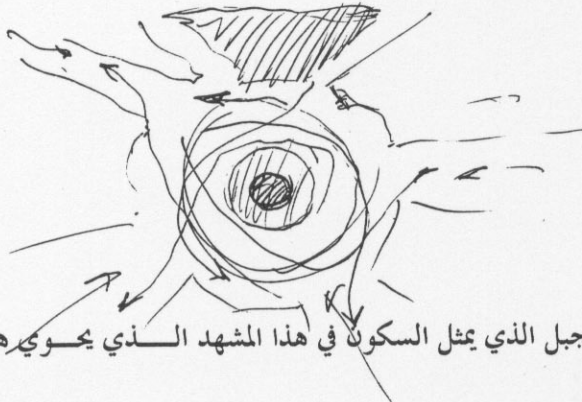
أرض المشروع تميل بزواوية سفح جبل قاسيون المنتهي عند الساحة فتعد امتداداً له وتحمل سطحاً أخضر- يتدرج مع

الميل-يحتاج إلى تفعيل من أجل قصده والارتفاع به مباشرة من قبل الناظر والذي سيتحول إلى فاعل ومنفعل بالأرض ..



إن وجود حد فاصل رتيب للأبنية السكنية خلف الأرض يقطع بجلافة رؤية مريحة

لطيفة من قبل الناظر تشوق لطبيعة العشواء المنتظم الذي يمثله الجبل ...



الحلقات غير المكتملة المتحركة حول الساحة والتي تمثل مادتها السيارات المنتقلة من الساحة وإليها تقدم ديناميكية تشهدها أرض المشروع وتكاد تتفاعل

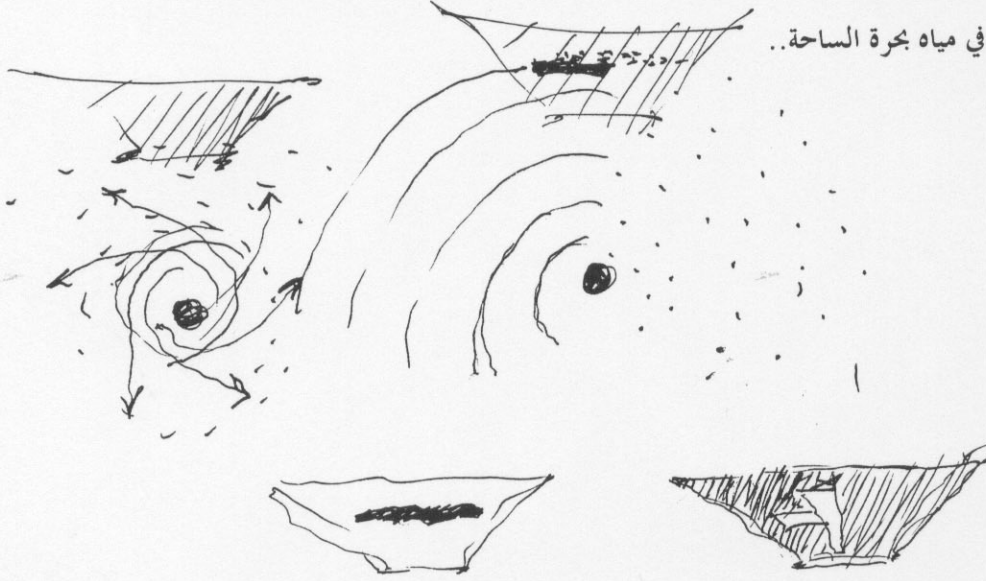
معها، وبنفس الوقت فإن الأرض هي امتداد للجبل الذي يمثل السكون في هذا المشهد الذي يحوي هذه المتضادات ..



## التصميم :

الحركة الإلتفافية في الساحة للسيارات توجد نوعاً من محاور في شبكة قطبية , هذه المحاور الحلقية لاتلبث أن تشتت لتتوزع في شوارع الساحة التي انطلقت منها .

بذلك فإن الساحة تنقل حلقياً تأثيرين مادي يمثل حركة السيارات بعكس عقارب الساعة ذات المراكز



المتغيرة , وآخر مائي يتمثل في مياه بحرة الساحة..

هذان التأثيران يظهران

عفوياً كجرف مائي في

المشروع يدمج صخر

الجيل مع مياه الساحة .

بهذا فإن الجرف المائي

يعوض الأرض نوعياً

عن جزء من المساحة

المأخوذة منها , التأثيران

يحملان صفة القصدية

في المنفعة والشكل ..



التأثيرات الشعاعية

من مركز الساحة باتجاه

الأرض تؤدي إلى خلق

كتلة منحدره باتجاهها ,

يقطعها ممر المشاة ليكون الجزء الثاني من الكتلة باتجاه الساحة عبارة عن شلال مياه إلى بحرة صغيرة في الأرض

..

النصب التذكاري

(نصب سيف دمشق)

الشاهق في الساحة

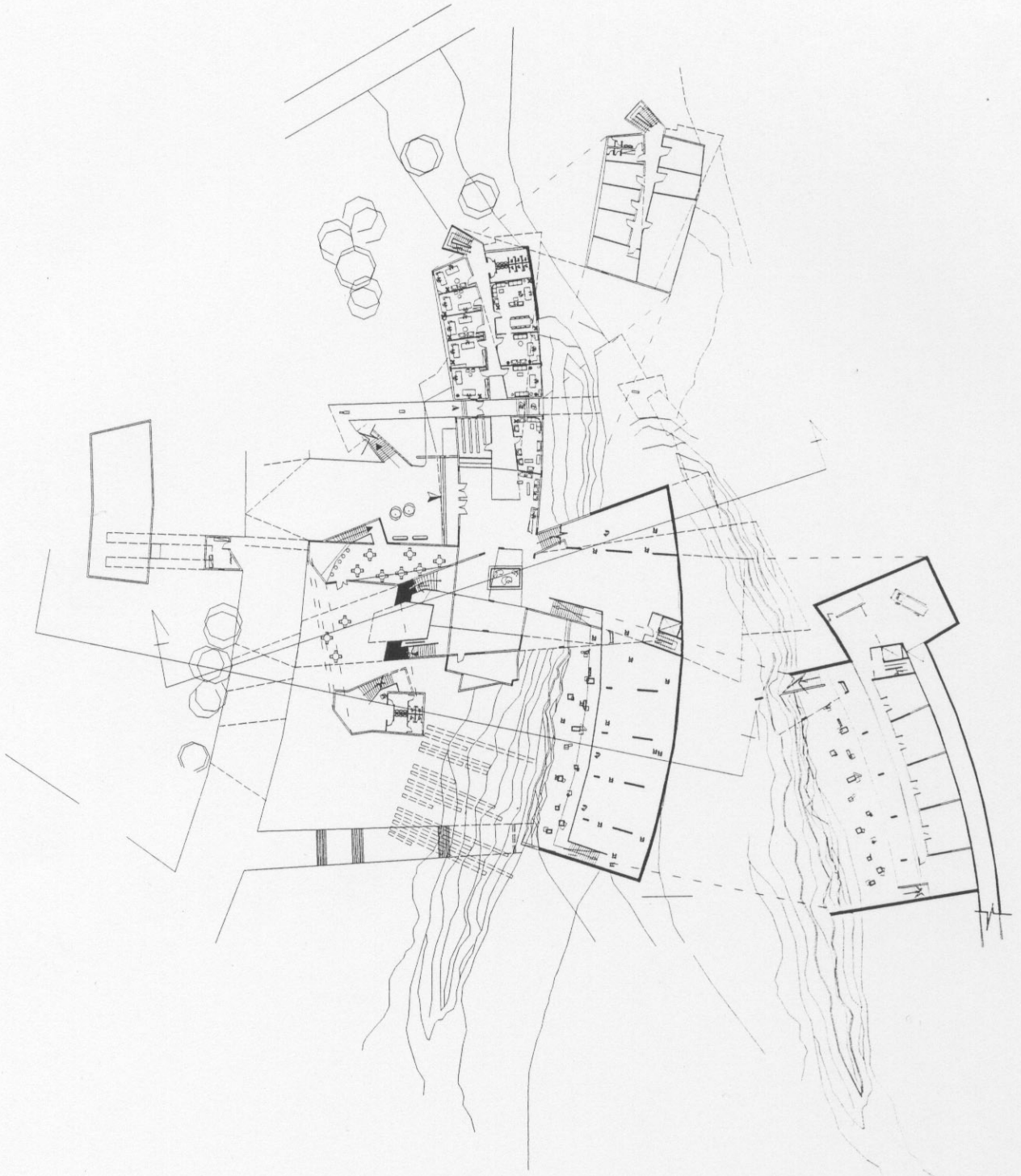
يعطي باتجاه الجبل

أشعة تؤدي إلى عمل

كتلة مغروزة كصخرة (شكلاً ومنفعة) في الأرض تعاكس ميلها وتشير إلى النصب

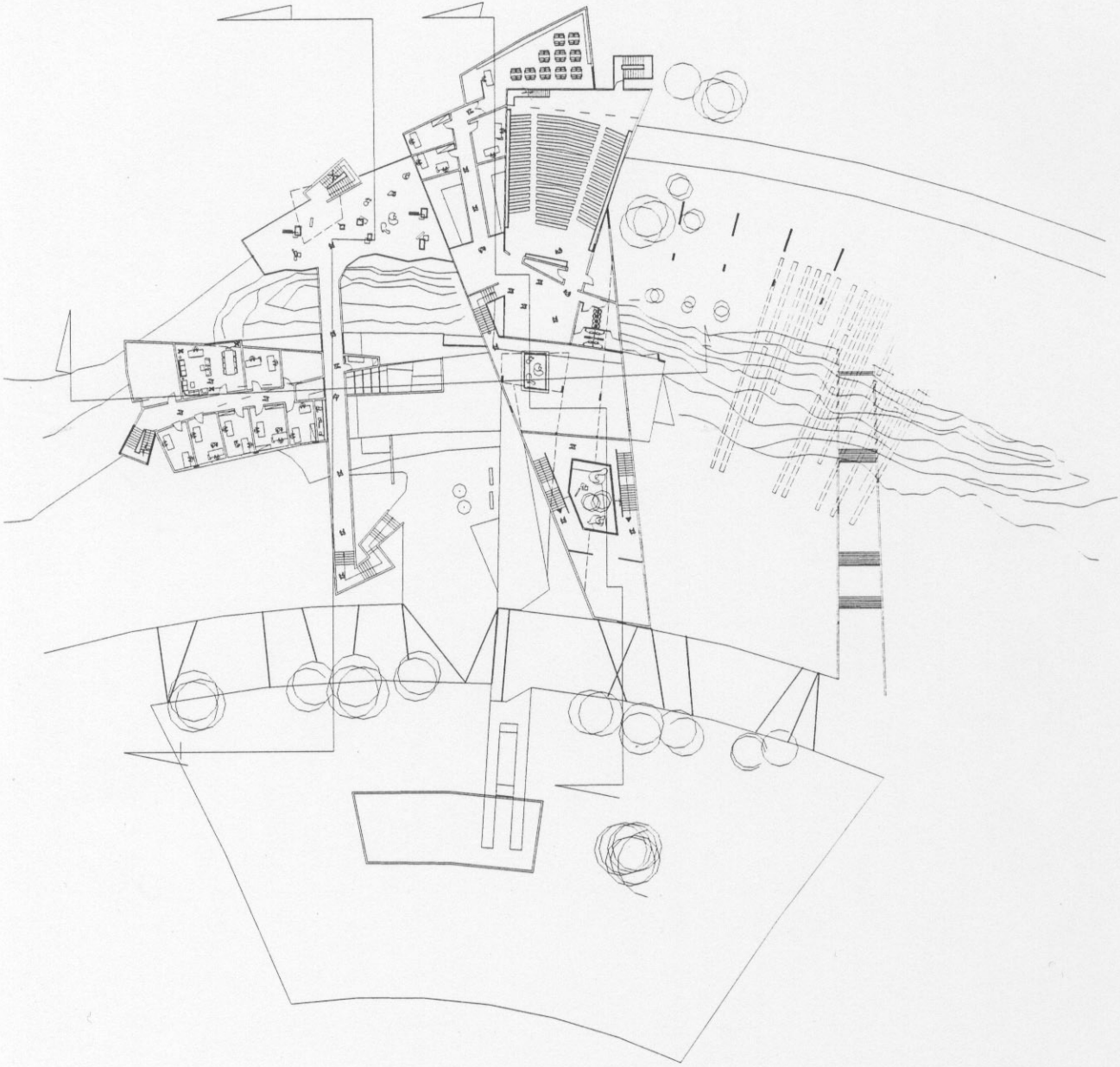






### مسقط الطابق الأرضي وقبو " المعرض الدائم والكافتيريا والإداري "

مهو الدخول : إلى اليسار القسم الإداري وغرفة الأستقبال , وإلى اليمين الكافتيريا ومداخل العرض  
العرض المؤقت : يقع في منسوبين يتلقى الإضاءة الطبيعية من فراغ مفتوح في وسط المنسوبين .  
العرض الدائم : يقع في منسوبين يتلقى الإضاءة الطبيعية من الجرف الذي أمامه .  
القسم الإداري : يقع في طابقين يخترقه ممر العرض الخارجي مع تمام الفصل بينهما .



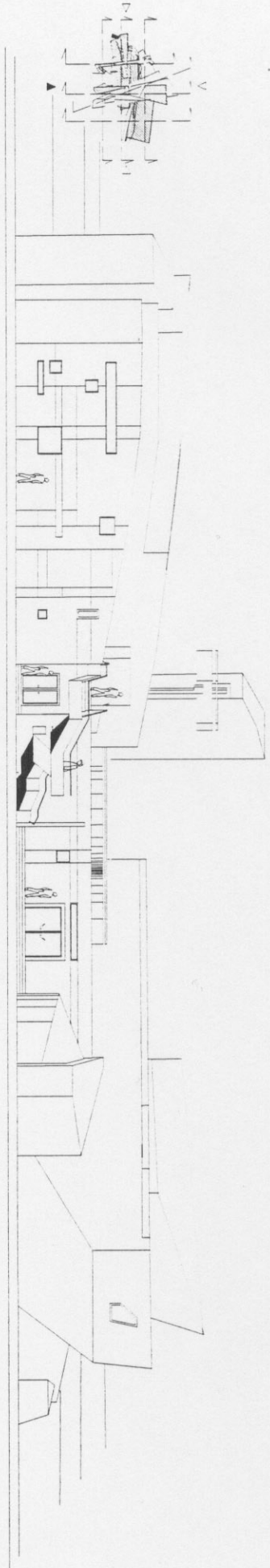
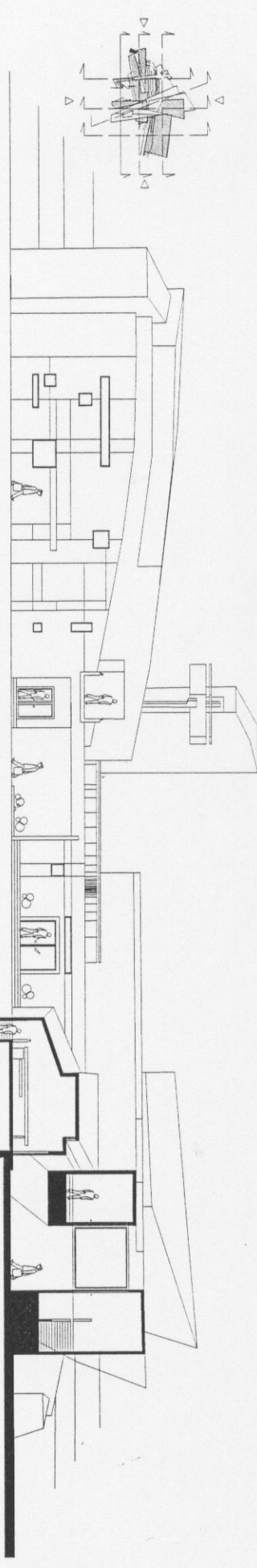
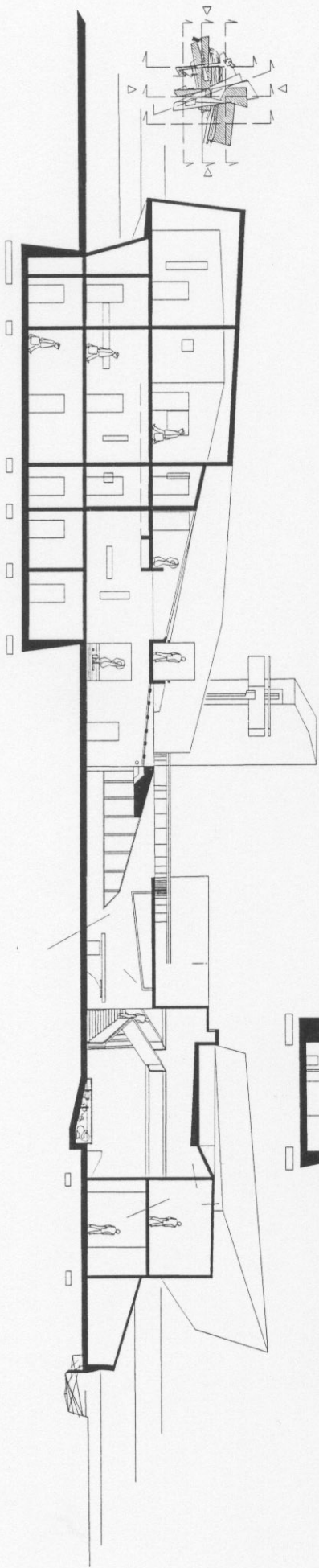
### مسقط الطابق الثاني

المنسوب الثاني للعرض المؤقت .

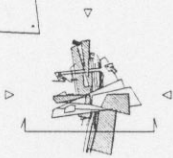
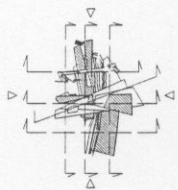
العرض الخارجي المتصل مع ممر التزول إلى المدخل والذي يتم الوصول إليه من الدرج الصاعد من كراج السيارات أو من الممر .

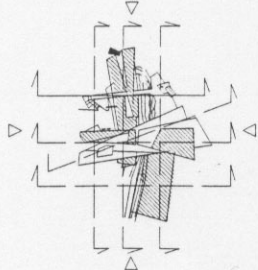
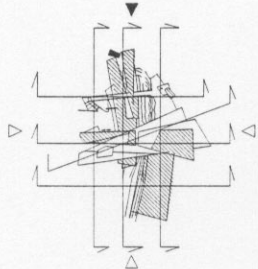
الطابق الثاني للقسم الإداري .

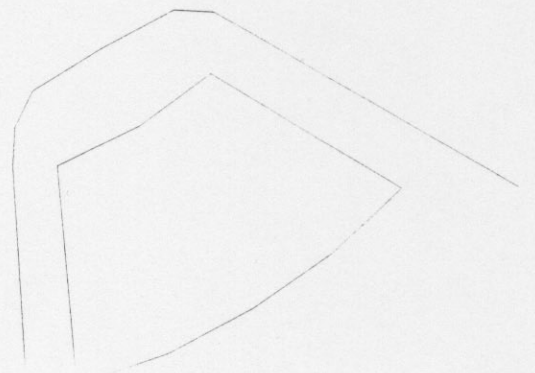
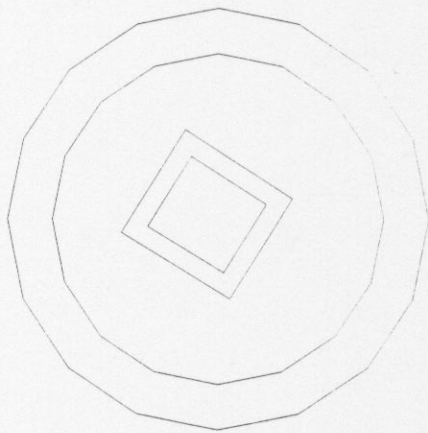
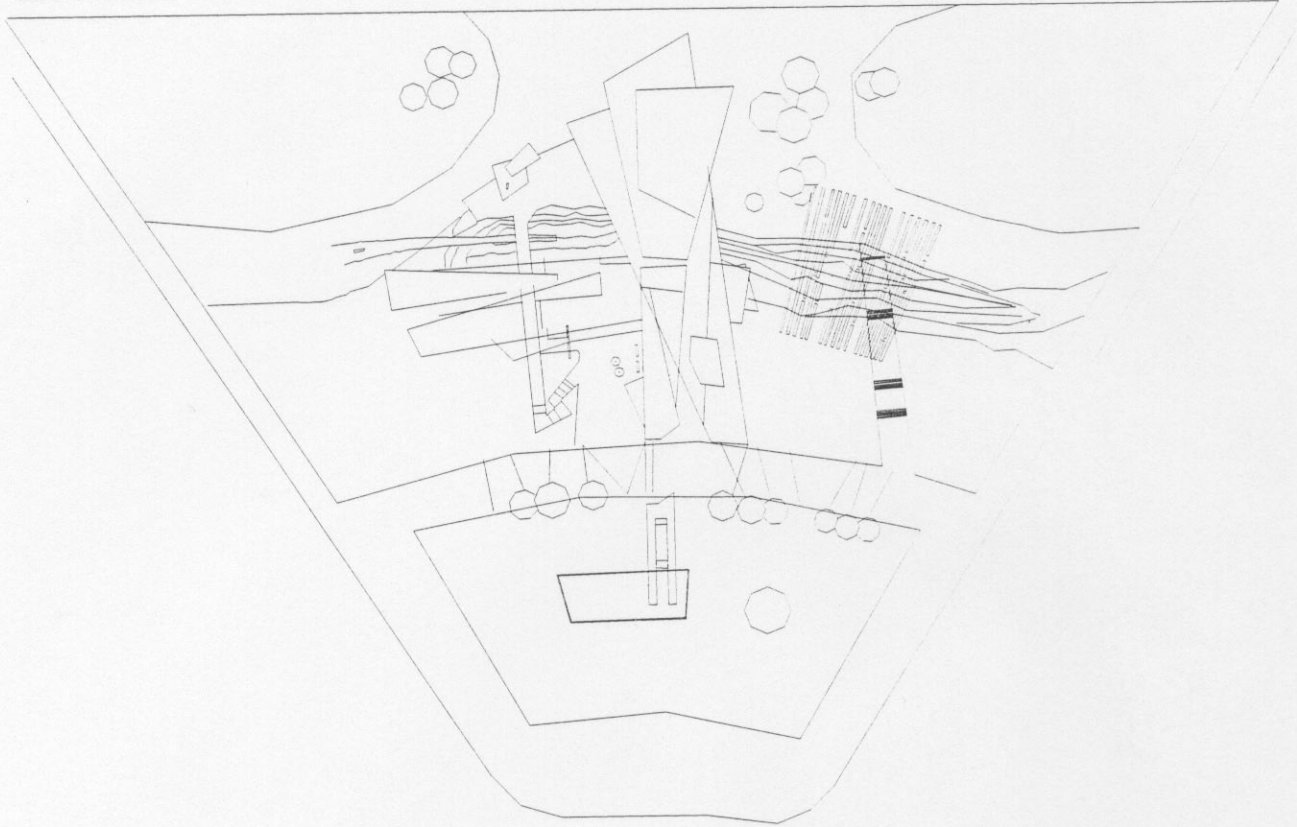
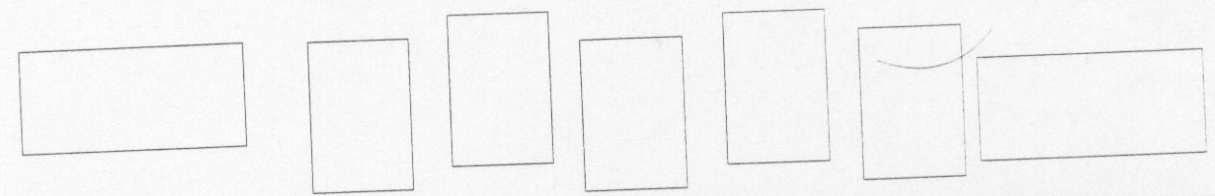
القسم الاجتماعي : يتم الوصول بواسطة درج من هو الدخول إلى هو أمام المدرج يطل على المنسوب السفلي ، من ثم على جسر معلق يتم الوصول إلى مكتبة وغرف باحثين .



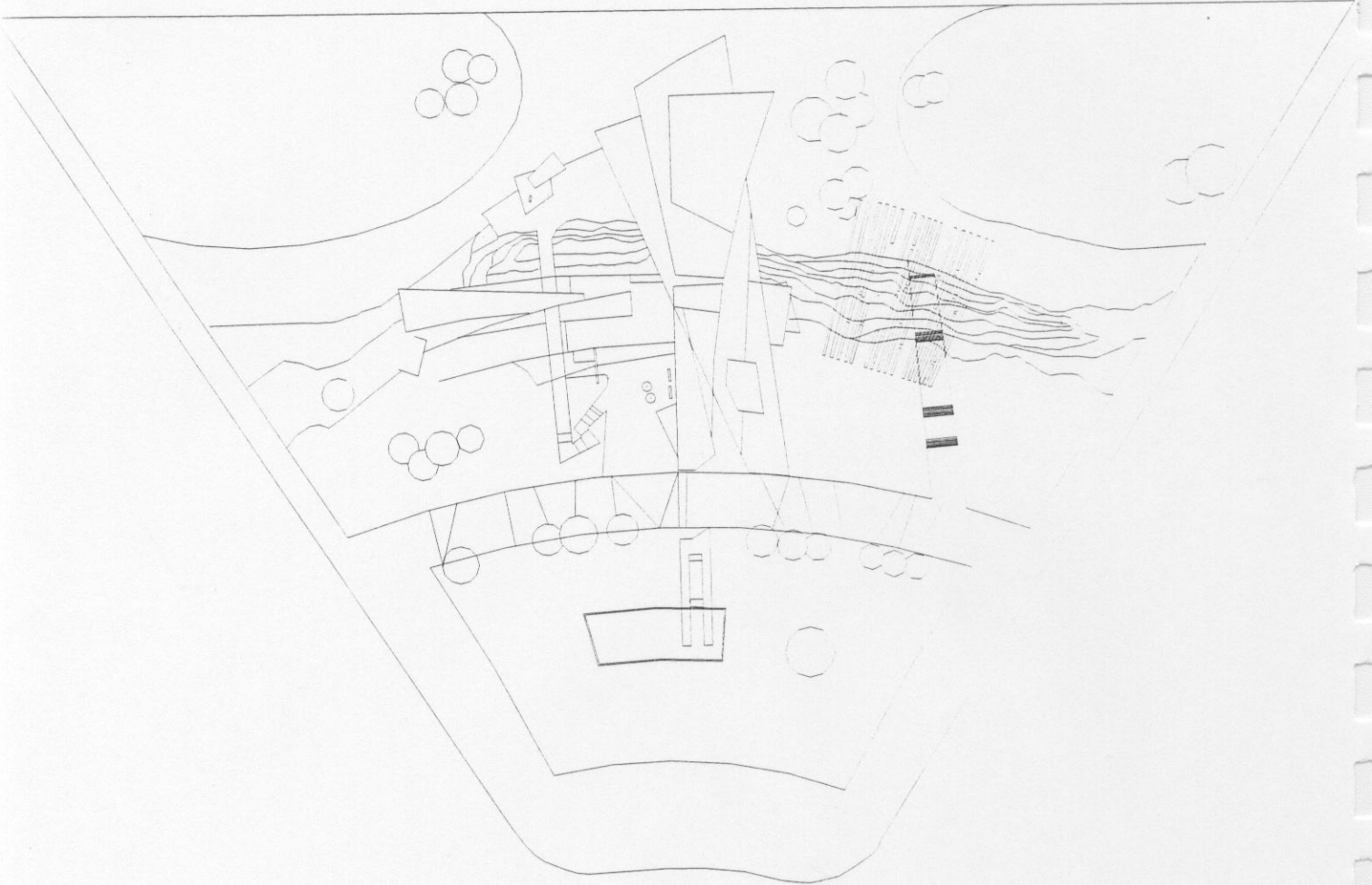












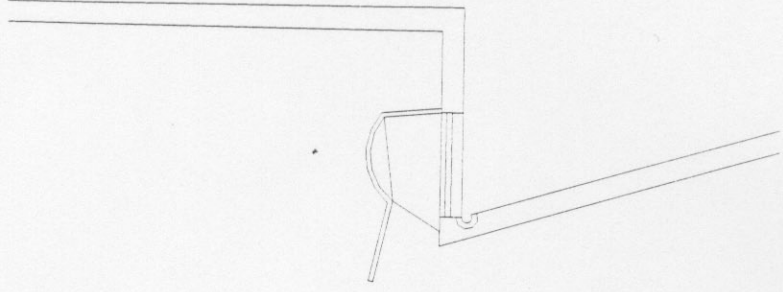
### الموقع العام

الأرض وهي تحتضن المشروع بتضاريسها .

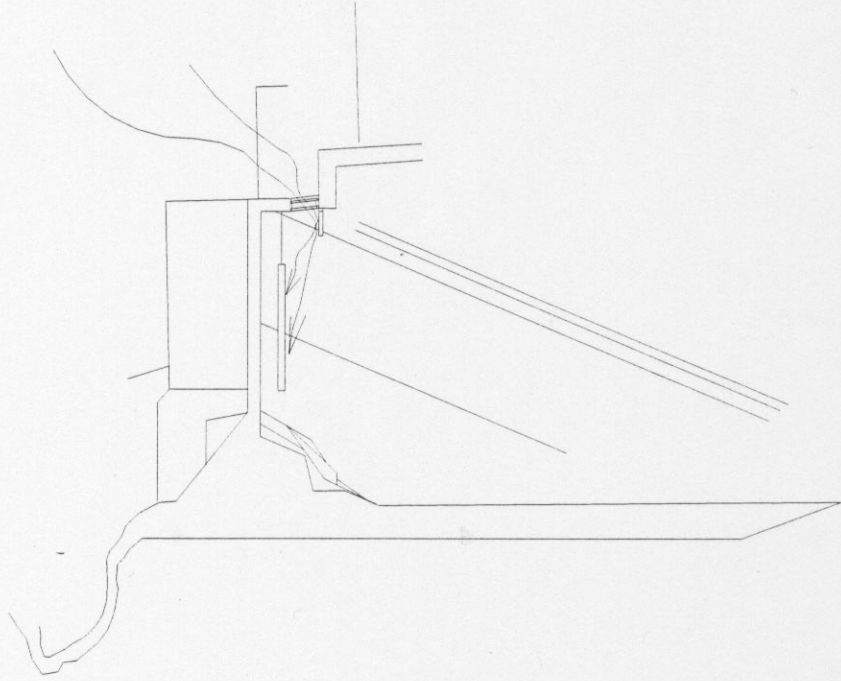
تظهر الإطارات فوق الجرف المائي .

الممر الذي يعبر الجرف ويتفصّل الإطارات والنباتات عليها .

تظهر البحرة التي يصب فيها الشلال مسيطرة لبحرة الساحة .



مقطع في تفصيلة الإنارة الطبيعية العلوية للعرض المؤقت



مقطع في تفصيلة الإنارة الطبيعية العلوية للعرض الدائم



