

جامعة دمشق
كلية الهندسة المعمارية

متحف بصري

دراسة أعدت لنيل شهادة البكالوريوس في

الهندسة المعمارية.



بإشرافه :

تقديم الطالبة:

د. زياد مهنا د. عبير عرفاوي

نهيلة محمد الصلحدي

• مقدمة :

يشهد العالم في العصر الحديث كما هائلاً من التطورات السريعة و المعقدة في شتى المجالات . ولكن يبقى هناك ضرورة للعودة إلى ماضي الشعوب للتعرف على حضارتها وتراثها و الاستفادة منه . لذلك لا بدّ من اشادة مباني ومراكز للحفاظ على هذا التراث و التعريف به .

ويعمل ما يقوم بهذا العبي المتاحف الأثرية والتي يجب أن تحتوي على أقسام لاستيعاب الندوات والمحاضرات لعلمية والمعارض المؤقتة والدائمة وأقسام ترفيهية وثقافية .

• هدف المشروع :

إن وجود متحف في مدينة أثرية مثل مدينة بصرى سيساعد على تنشيط الفعاليات السياحية فيها فالسياحة تعد عامل أساسي وهام في تقدم الشعوب حضارياً واقتصادياً وثقافياً فالسياحة تعكس حضارة الشعوب .
ومن أهداف المشروع أيضاً التعريف بالحفاظ على آثار وتراث هذه المنطقة .

• موقع المشروع :

يوجد المتحف في مكان متميز من مدينة بصرى وعلى محور هام فيها (حيث توجد القلعة والفندق). فموقع المشروع محاط من الغرب بحديقة عامة . ومن الشرق محاط بمبنى سياحي . ومحاط من الشمال بمركز ثقافي بالإضافة إلى وجود فندق في هذه المنطقة . الأمر الذي يجعل هذا الموقع متميز وسهل الوصول إليه وخاصة من قبل السواح .

• فكرة المشروع :

- أسلوب البناء (بيتون مسلح) - والإكساء حجر.
- الإمتداد الأفقي للمشروع.
- اختيار إنشائية متكررة في صالات العرض وأقسام المشروع الأخرى.
- اعتماد مبدأ الفصل في الوظيفة والحركة .
- (قسم عرض - قسم ثقافي - قسم ترفيهي - قسم إداري)
- تأمين حركة مستمرة ضمن صالات العرض .
- وجود الفناءات لتأمين الإنارة وتسهيل الحركة.

• أقسام المشروع :

أولاً - قسم الجمهور:

1- بهو دخول رئيسي: يضم ركن إستعلامات + قطع تذاكر. + لوحات إعلانية
الكترونية بمساحة إجمالية 100م²

2- بهو دخول ثانوي مرتبط بالبهو الرئيسي يضم أركان جلوس ++ أماكن عرض
بمساحة إجمالية 100م²

ثانياً: قسم العرض :

- 1- صالات العرض الدائم موزعة حسب الحقب التاريخية :
- يتضمن 6 صالات مساحة كل واحد 100م² مع ملاحظة وجود أمناء القاعات .
- 2- صالات العرض المؤقت :

يتضمن 4 صالات بمساحة إجمالية 450م² + خدمات ملحقة .

ثالثاً - القسم الثقافي العلمي :

1- قاعة متعددة الاستعمالات + خدمات ملحقة بمساحة إجمالية 300م²

2- قاعة استقبال بمساحة 100م²

3- مكتبة بمساحة 100م²

رابعاً - القسم الترفيهي يضم كافيتيريا + خدمات ملحقة بمساحة 120م²

خامساً - القسم الإداري :

1- غرفة مدير بمساحة .

2- غرفة سكرتايا بمساحة .

3- قاعة اجتماعات بمساحة .

4- 4 غرف إدارية تتسع لـ 12 موظف .

5- خدمات عامة

سادساً - القسم التقني والصيانة : يوجد في القبو ويضم :

- غرفة استلام ومراقبة .

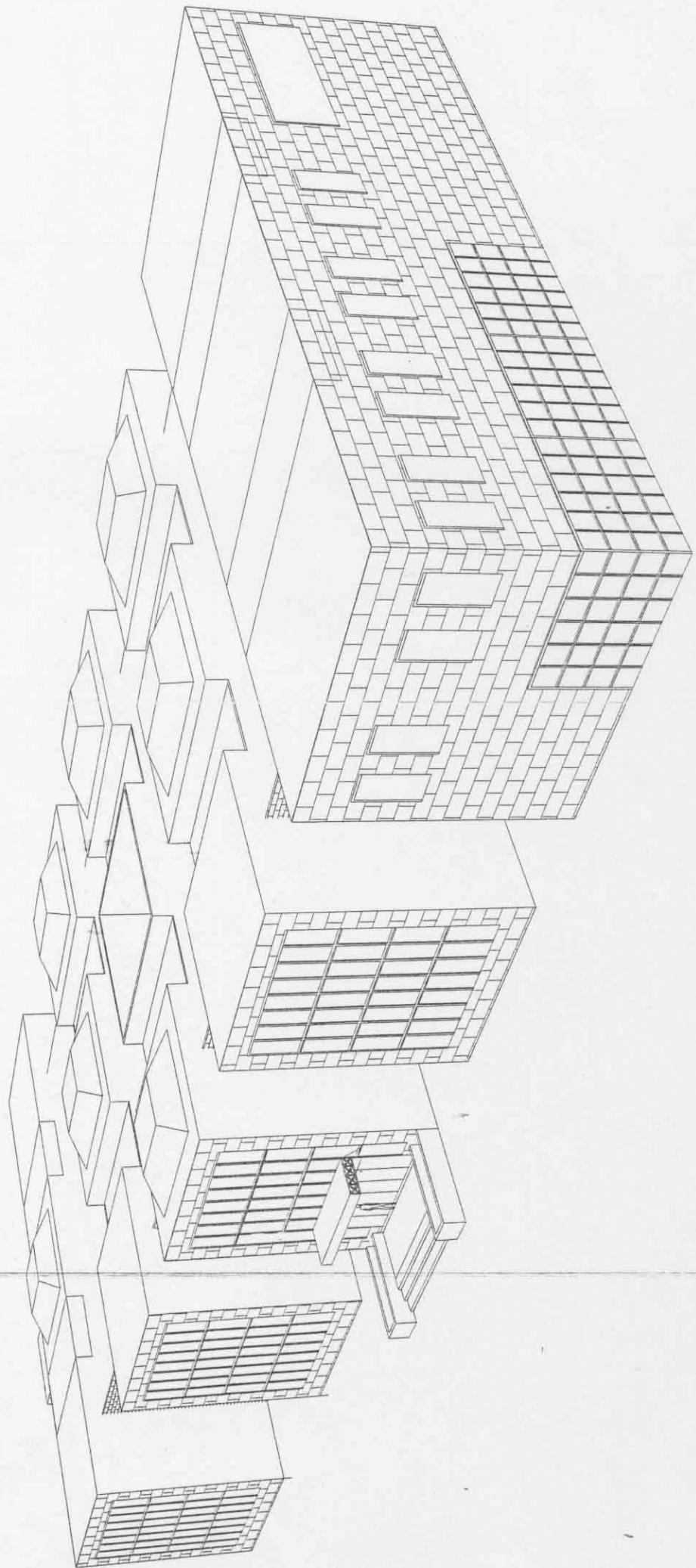
- خدمات تقنية (تدفئة وتكييف + عدادات مياه)

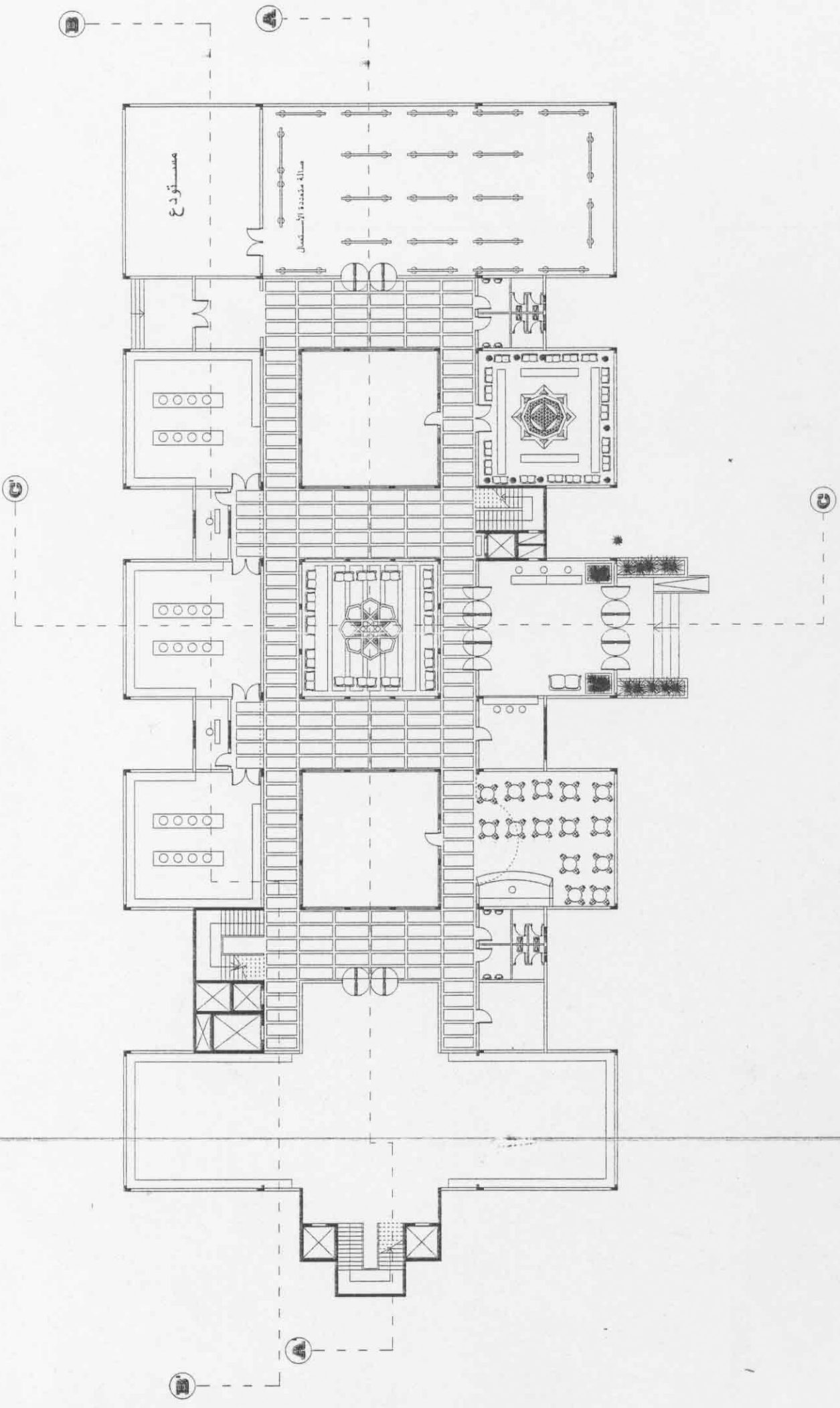
- مولدات كهربائية .

- غرف صيانة .

- مستودعات .

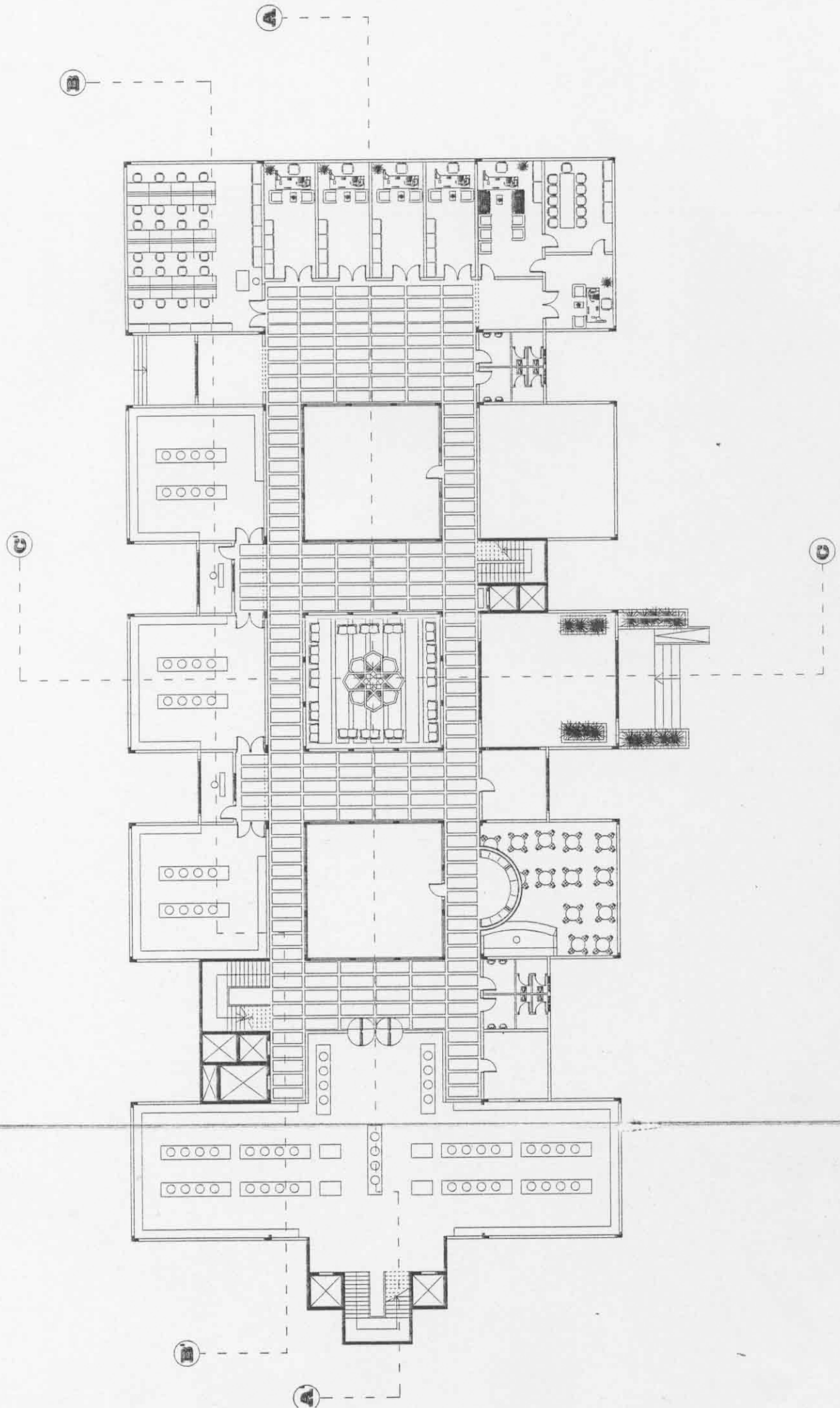
• يلحظ في الموقع العام وجود المواقف خارجية .

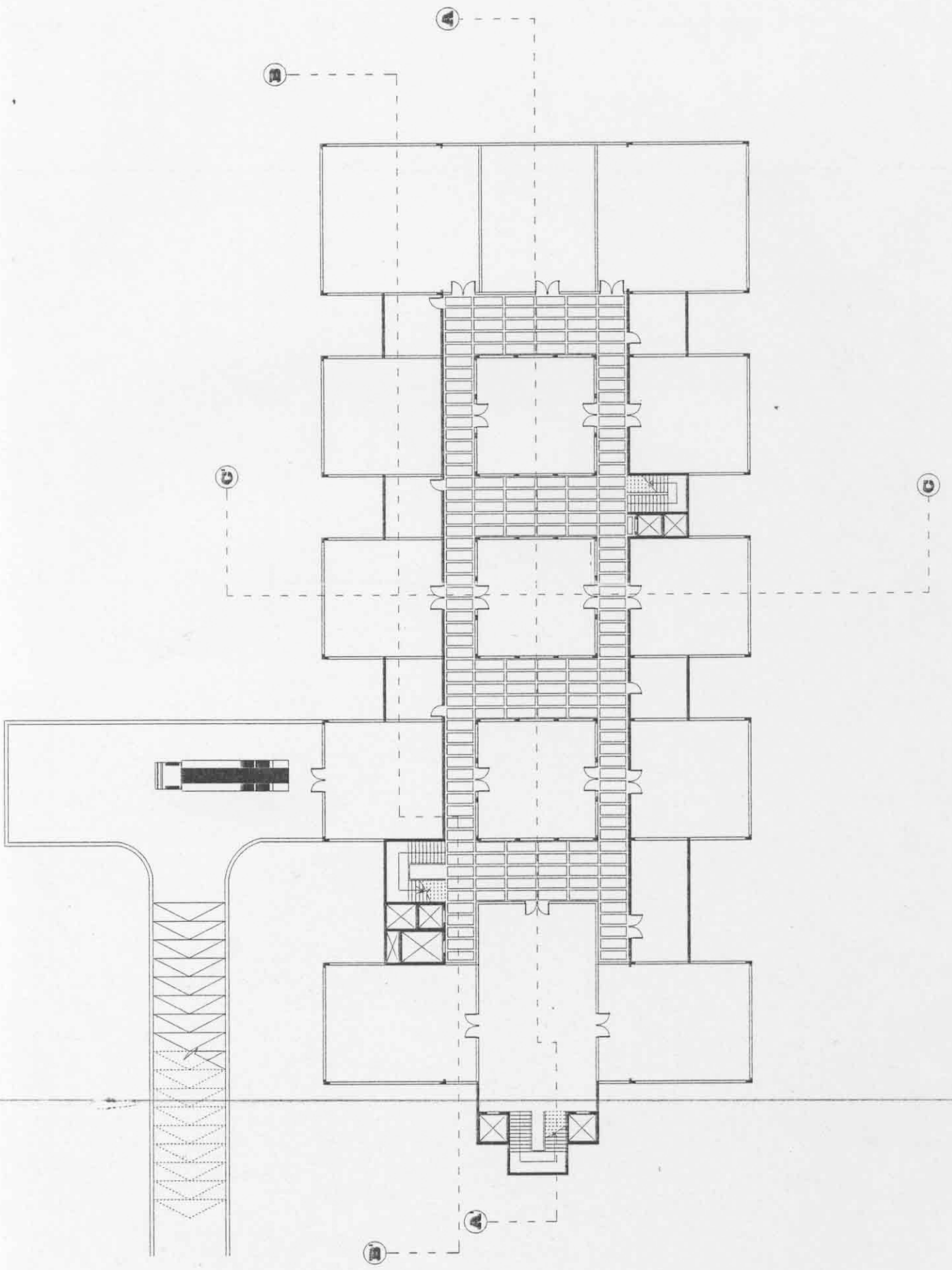


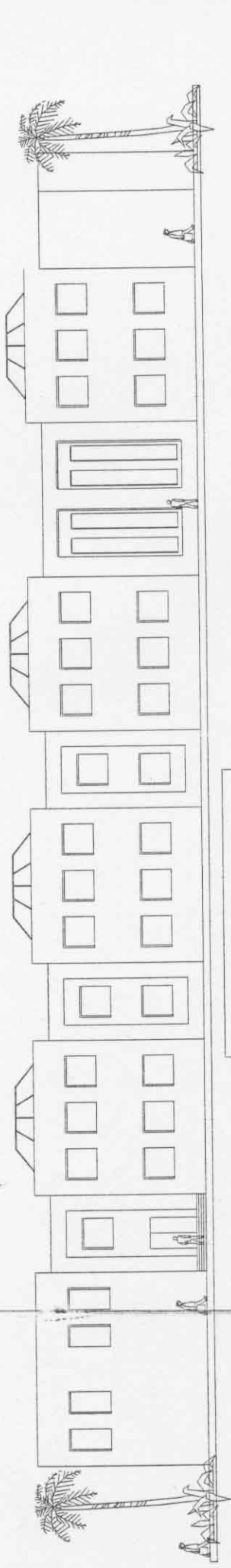


المسقط الأفقي للطابق الأرضي م: 100/1

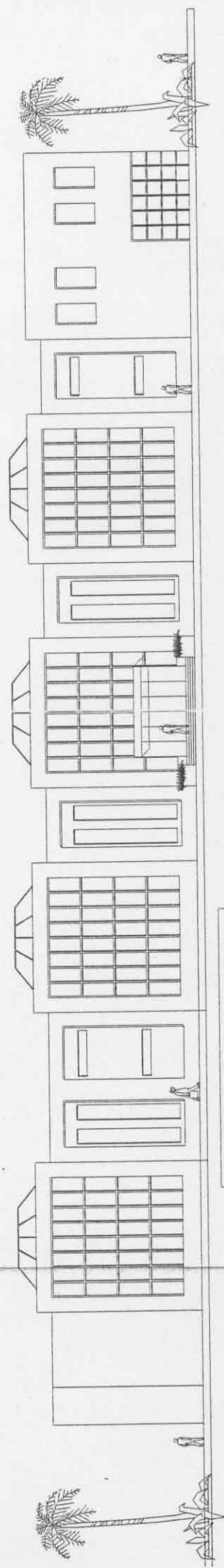
المسقط الأفقي للطابق الأول م: 100/1



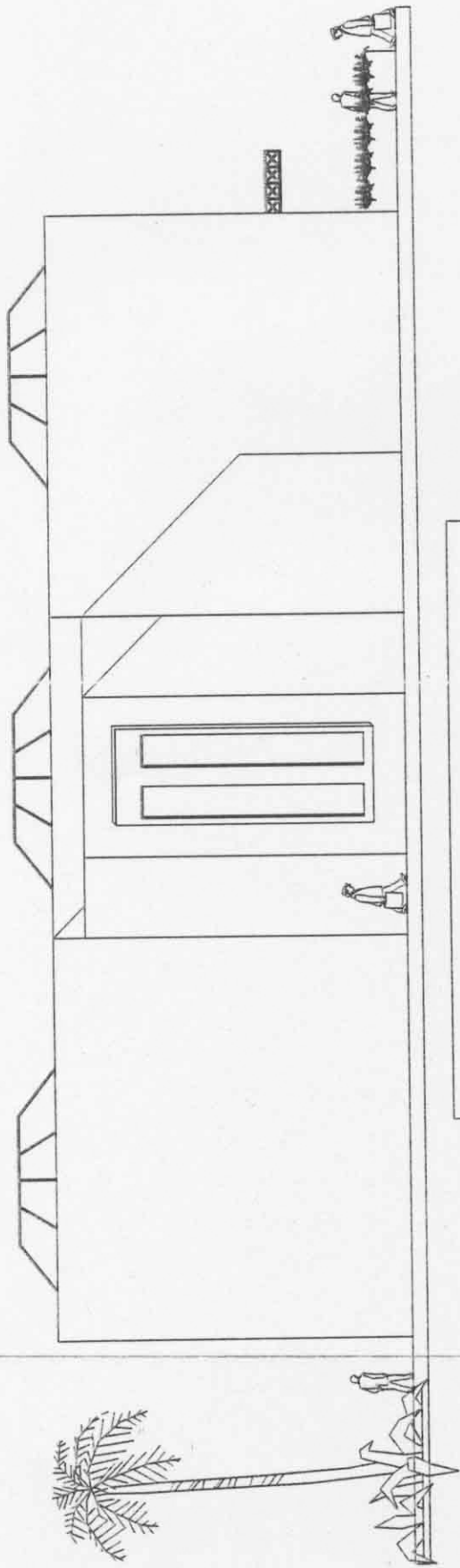




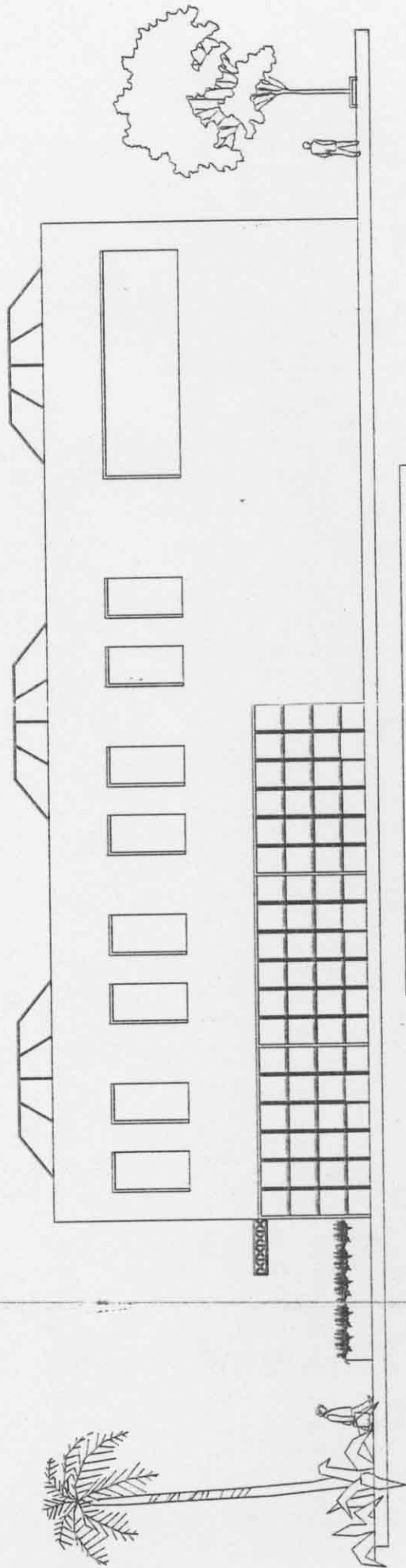
SCALE 1/100
الرأبعية المصغرة



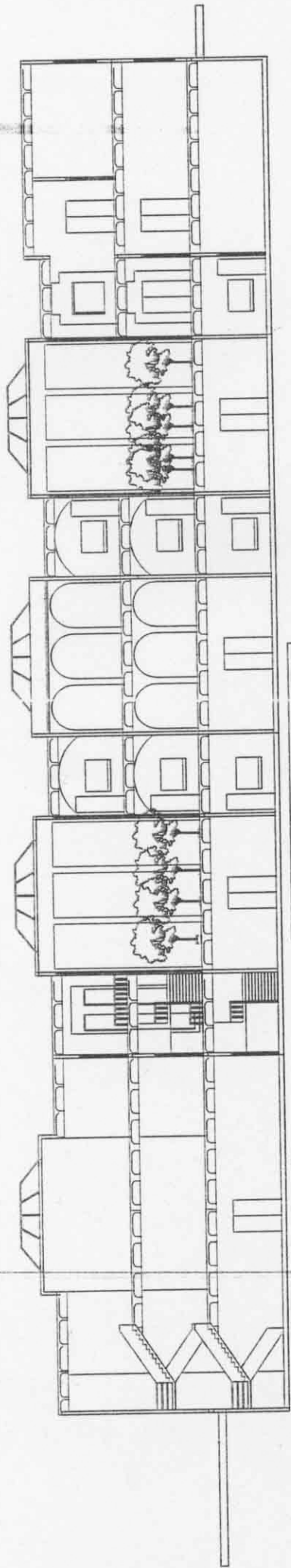
SCALE 1/100
الرأبعية المصغرة



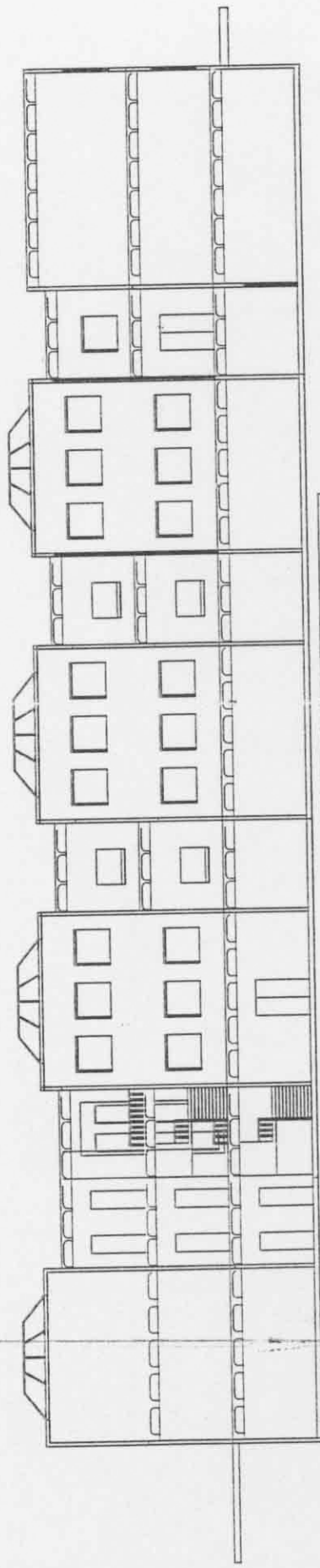
الواجهة الغربية
SCALE 1/100



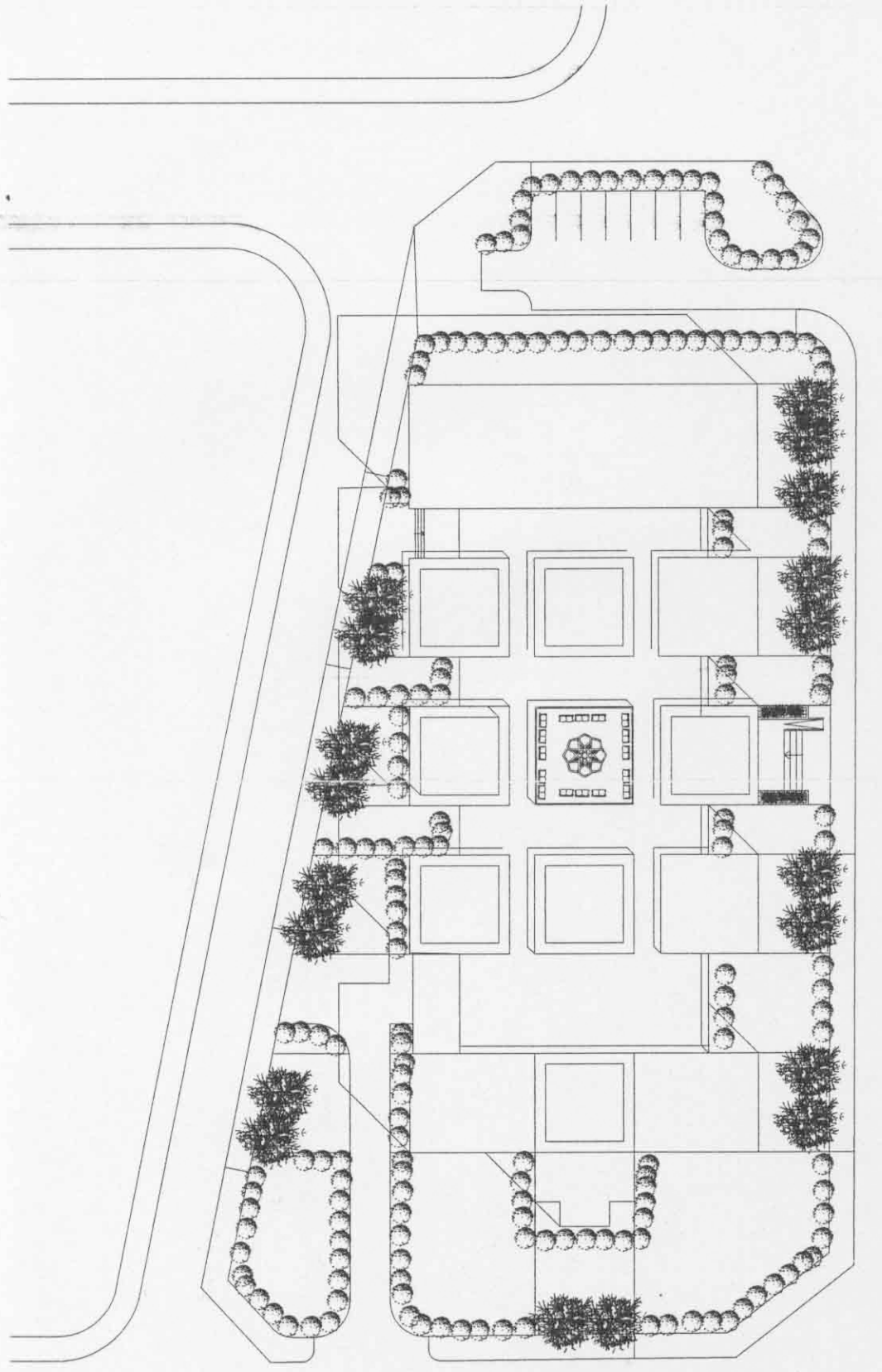
الواجهة الشرقية
SCALE 1/100



SCALE 1/100 A-A' المقطع



SCALE 1/100 B-B' المقطع



الموقع العام م: 500/1