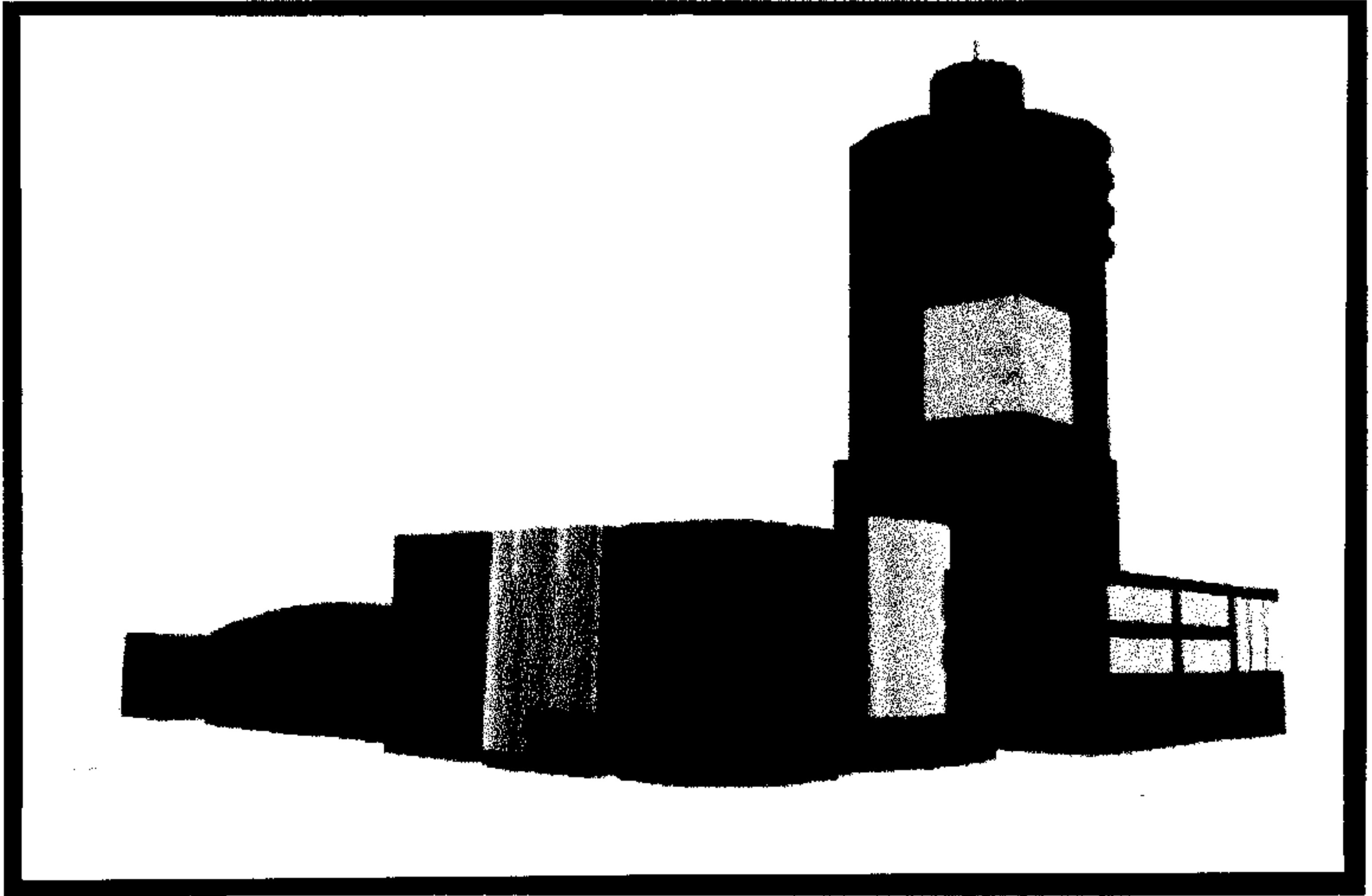


الجمهورية العربية السورية
جامعة دمشق
كلية الهندسة المعمارية

مشروع مجمع إداري استثماري

تقديم : معن فارس رزق



دراسة أعدت لنيل شهادة البكالوريوس في الهندسة المعمارية

موقع المشروع :

تقع الأرض المعدة لبناء المشروع في مدينة داريا الواقعة في الجنوب الغربي لمدينة دمشق وذلك في وسط المدينة تقريبا وفي منطقة تتسم بطابع تجاري مهم ويوجد في موقع الأرض في الوضع الراهن مبنى البلدية مما جعل هذه الفعالية أحد أجزاء المشروع .
والشكل العام للفعاليات التجارية للمنطقة هو شريط من المحلات التجارية المتنوعة في الطابق الأرضي والأول أحيانا أما باقي الطوابق فهي سكنية مع بعض المكاتب الاستثمارية .

فبالتالي توجد كثافة سكانية عالية في هذه المنطقة مما يتطلب وجود سوق تجاري منظم في هذه المنطقة .

تبلغ المساحة الإجمالية للأرض المخصصة للمشروع : ٣٧١٢,٥ متر مربع
والمساحة المبنية حوالي ١.٩٢٥ م^٢ وهي أرض منبسطة .

أقسام المشروع :

ينقسم المشروع إلى أربعة أقسام رئيسية :

- أ - قسم دار البلدية (مبنى مجلس مدينة داريا) .
- ب - قسم صالة متعددة الإستعمالات .
- ج - قسم كتلة المبنى الاستثماري والتجاري .
- د - البناء الخدمي .

آ - البناء الأساسي : (دار البلدية) ويحتوي على:

١- الطابق الأرضي : ويشمل :

آ - الدخول .

ب - استعلامات واستراحة .

ج صالة استقبالات .

د - قسم التحقيقات .

هـ - قسم الجبابة (كواه جبابة)

و - بوفيه .

ز - غرفة اللجنة النقابية .

ح - أمين الصندوق + خزانة .

ط - غرفة شكاوى .

ي - مكتب دفن الموتى .

ك - قسم الاطفاء .

ل - شرطة المجلس .

٢ - الطابق الأول : ويشمل :

آ - رئاسة المجلس .

ب - قسم الديوان .

ج - قسم المحاسبة .

- د - لجنة المشتريات .
- هـ - آلة كاتبة - كومبيوتر - نسخ .
- ز - قاعة اجتماعات .
- ح - بوفيه .
- ط - خدمات صحية .
- ٣ - الطابق الثاني : ويشمل :
 - أ - قسم الاستملاك .
 - ب - قسم المشاريع .
 - ج - الدائرة الفنية .
 - د - قسم الرخص الادارية .
 - هـ - قسم الرخص (رخص البناء) .
 - ز - خدمات صحية .
- ٤ - الطابق الثالث : ويشمل :
 - أ - قسم الدراسات .
 - ب - قسم التحديد والتحرير .
 - ج - قسم الصيانة .
 - د - قسم الانارة .
 - هـ - مستودع لأضابير الرخص .

ز - أرشيف للمخططات .

ح - رئيس قسم الآليات .

هـ - طابق القبو: ويشمل :

أ - قسم الصيانة .

ب - قسم الآليات .

ج مستودع مفروشات .

د - مستودع أرشيف الأضابير .

هـ - خدمات المجمع:

• غرفة المراجل

• غرفة الكهرباء

• مستودع

• مقسم هاتف

ب - صالة متعددة الاستعمالات :

• مدخل خاص

• بهو دخول مرتبط مع مبنى الرئاسة

• فراغ الصالة

• مكتب إدارة

• خدمات الصالة (مشالح- دورات- غرفة إسقاط)

• خدمات صحية للجمهور

ج - المبنى الاستثماري والتجاري :

١. الطابق الأرضي: محلات تجارية ذات علاقة داخلية وخارجية مع الجمهور

ومدخل خاص للمبنى الاستثماري مع ركن استعلامات وقسم لإدارة المبنى

الاستثماري

٢. الطابقين الأول والثاني صالات عرض ومبيع تجارية ذات علاقة مباشرة مع

الجمهور، أما في الجزء المتعلق بالمبنى الاستثماري فهو مكاتب استثمارية لا

يمكن الوصول إليها إلا من المدخل الخاص للبرج.

٣. باقي طوابق البرج وعددها ١١ طابق فهي مكاتب استثمارية

٤. الطابق الأخير : صالة مطعم أو قاعة احتفالية.

د - البناء الخدمي : ويشمل :

• روضة أطفال : وهي على طابقين وتشمل على ثمانية صفوف

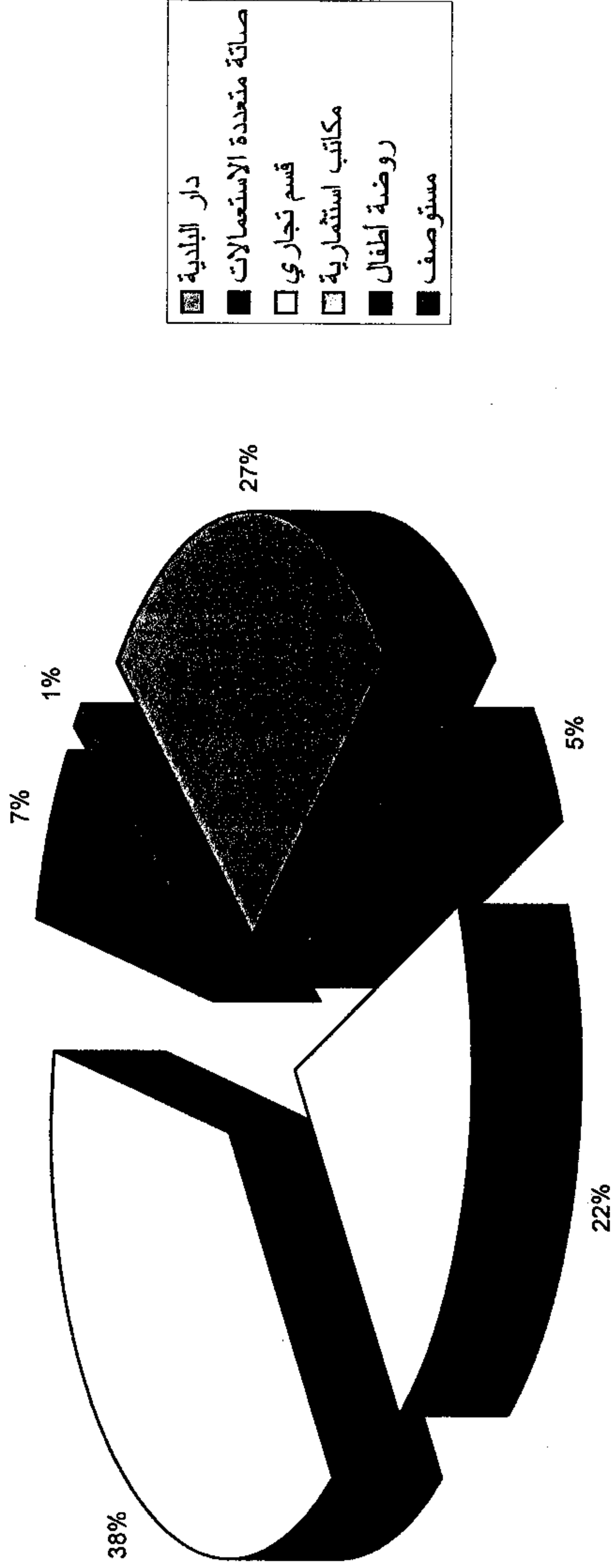
مكتب اتحاد نسائي

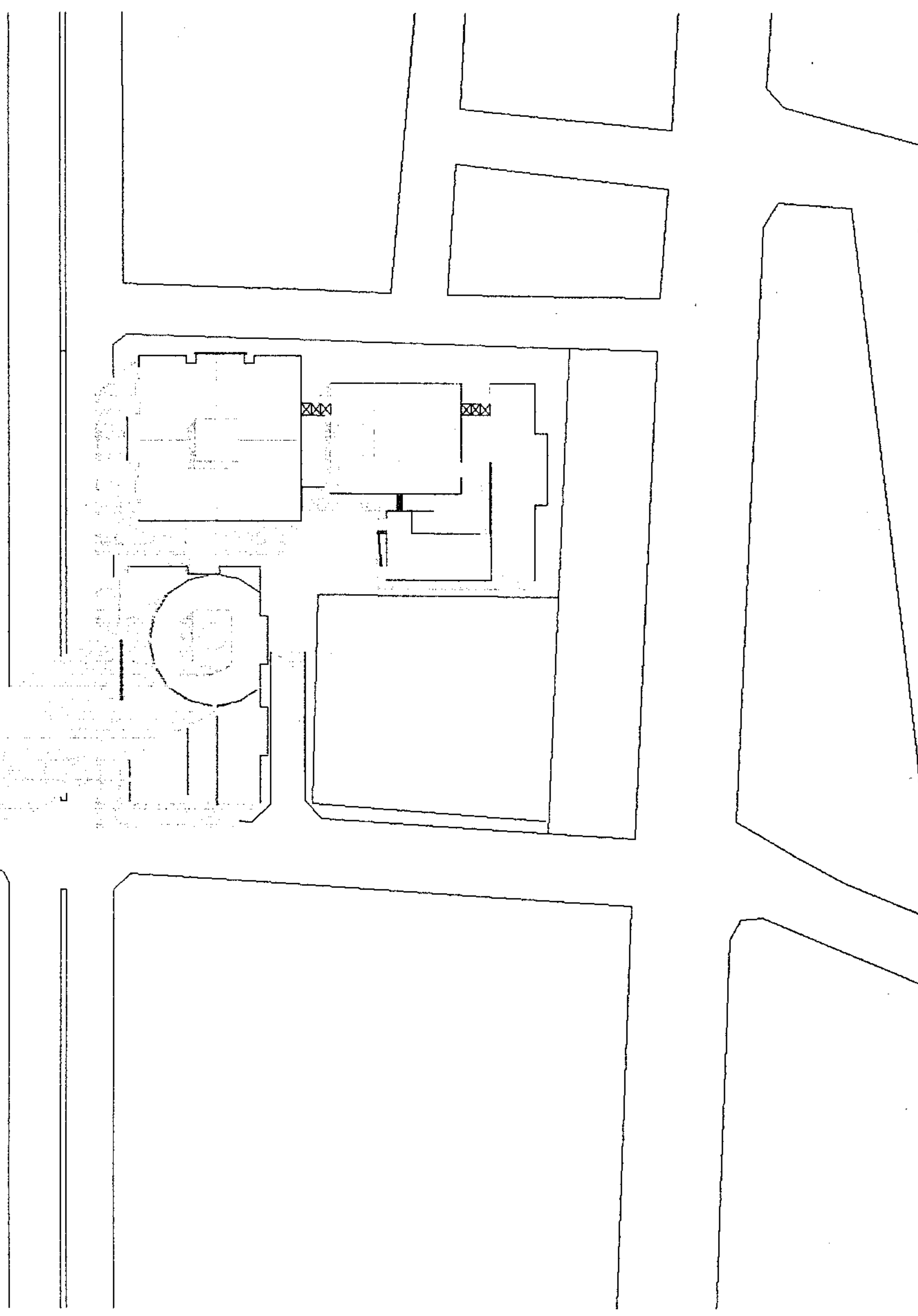
خدمات صحية

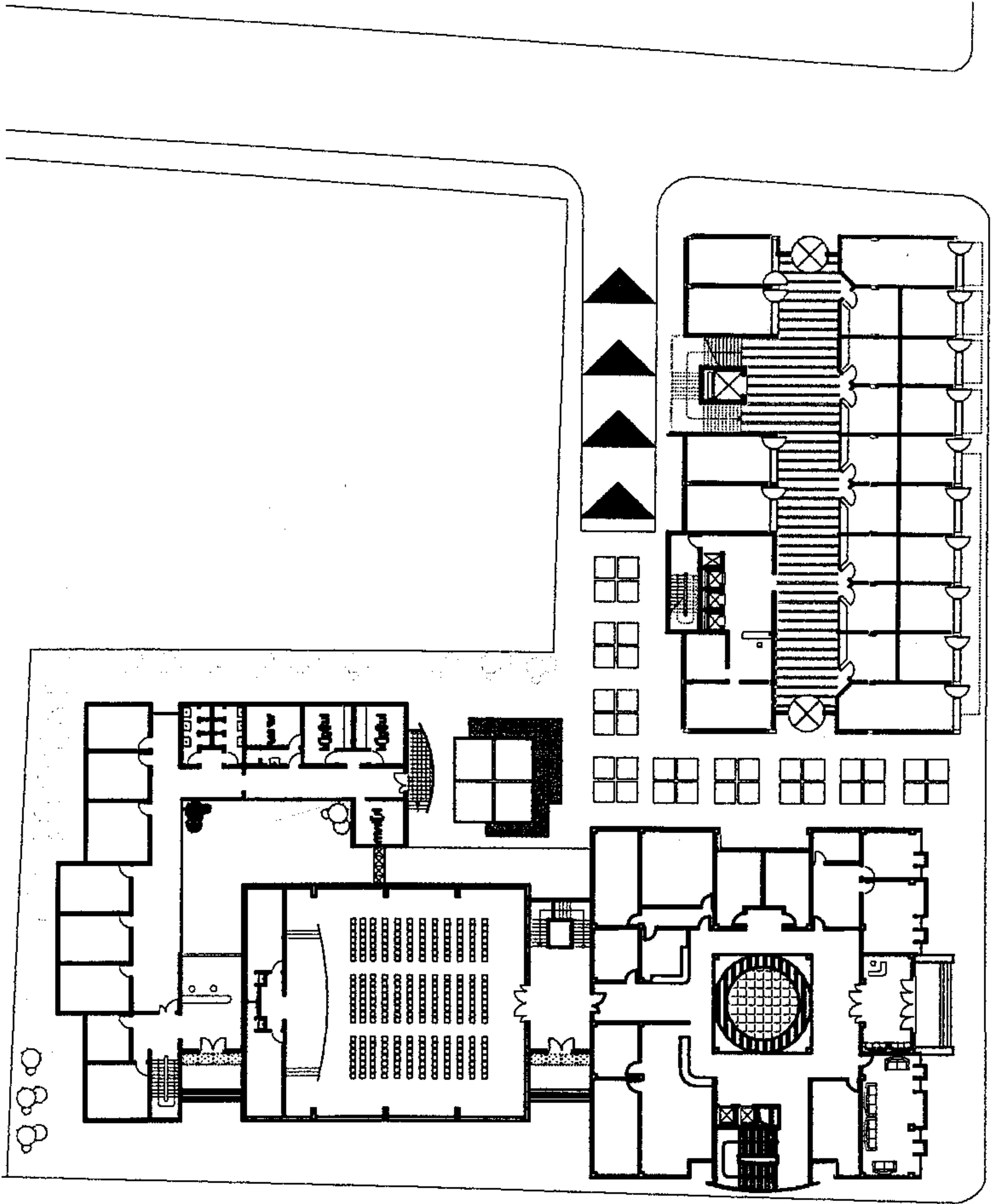
باحة للروضة

• مستوصف صغير مع ملحقاته

النسب المئوية لمساحات فعاليات المشروع



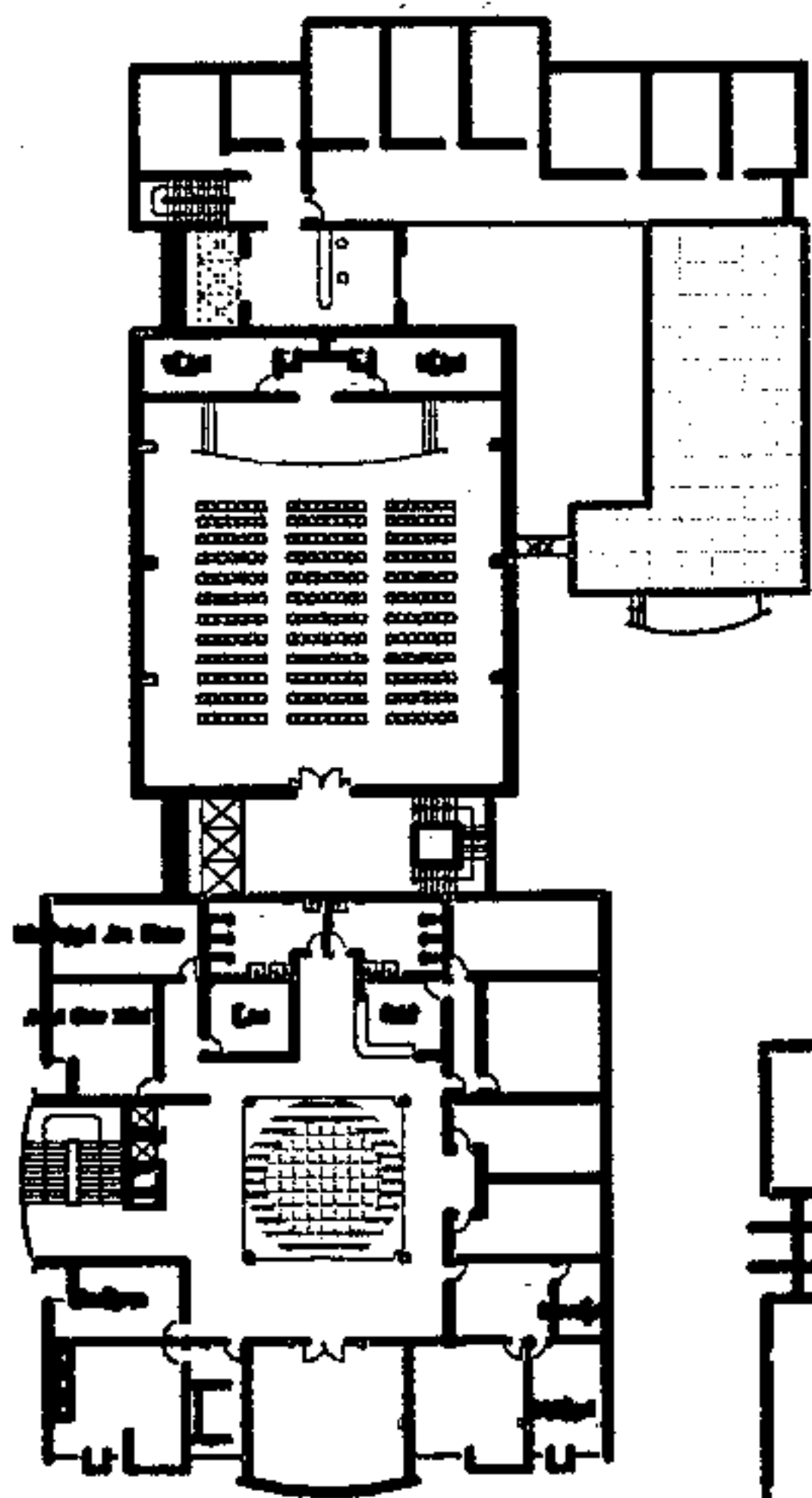




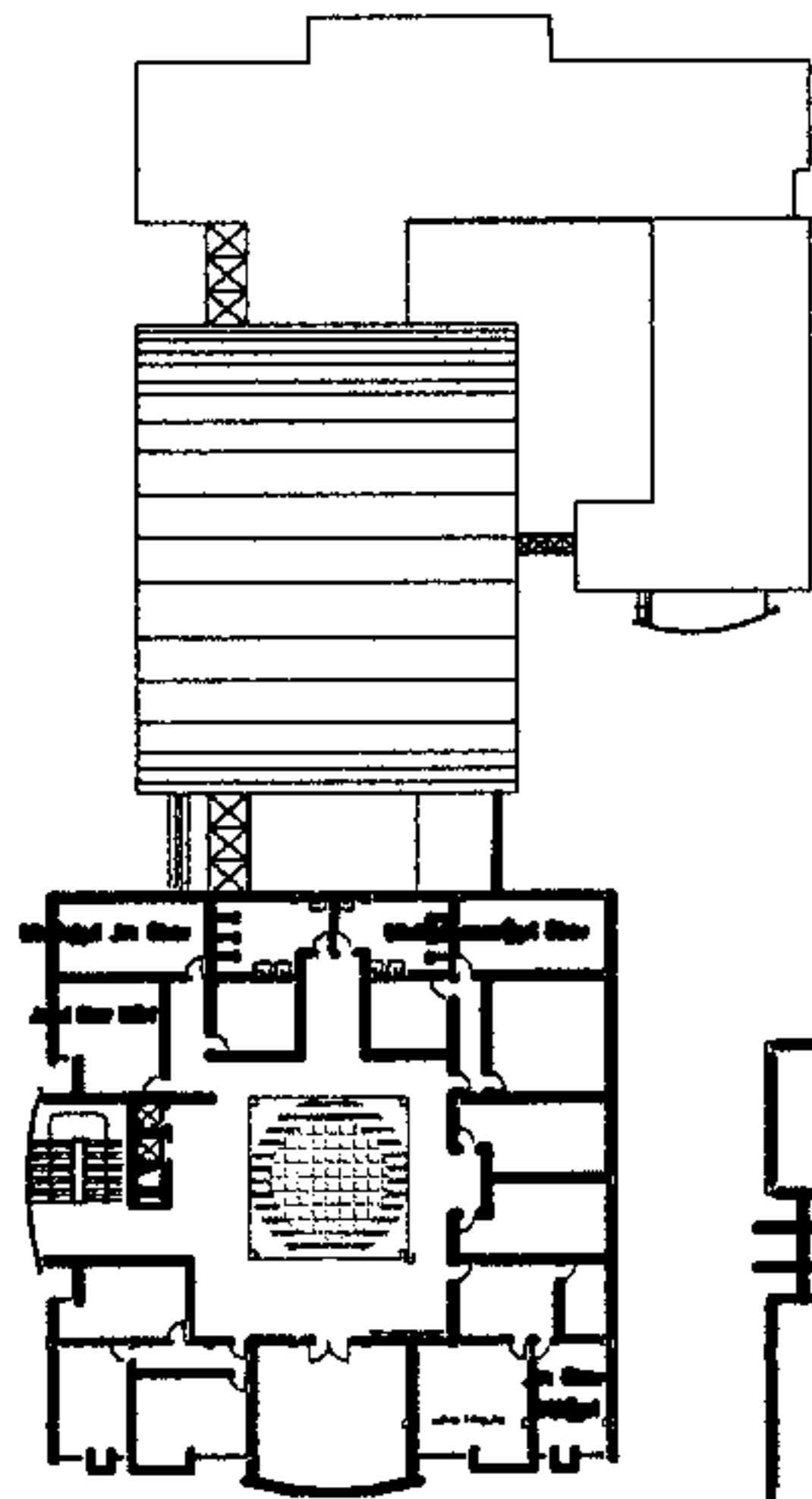
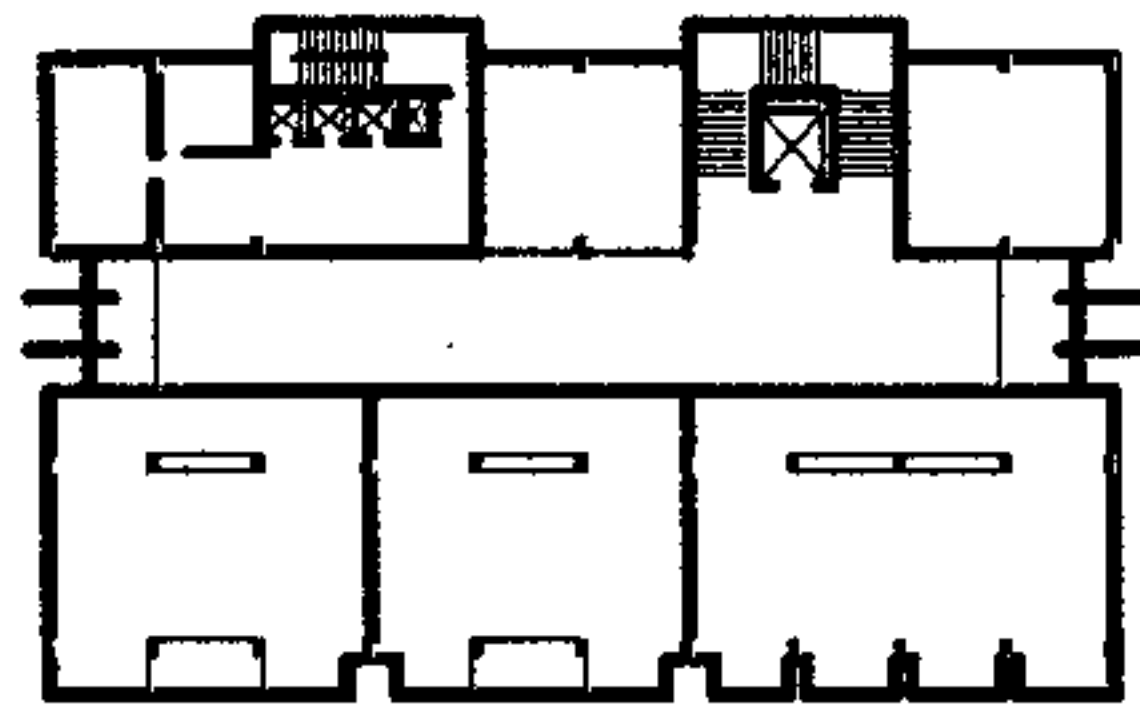
مسقط لطابق الأول

وظائف فروع الطابق الأرضي

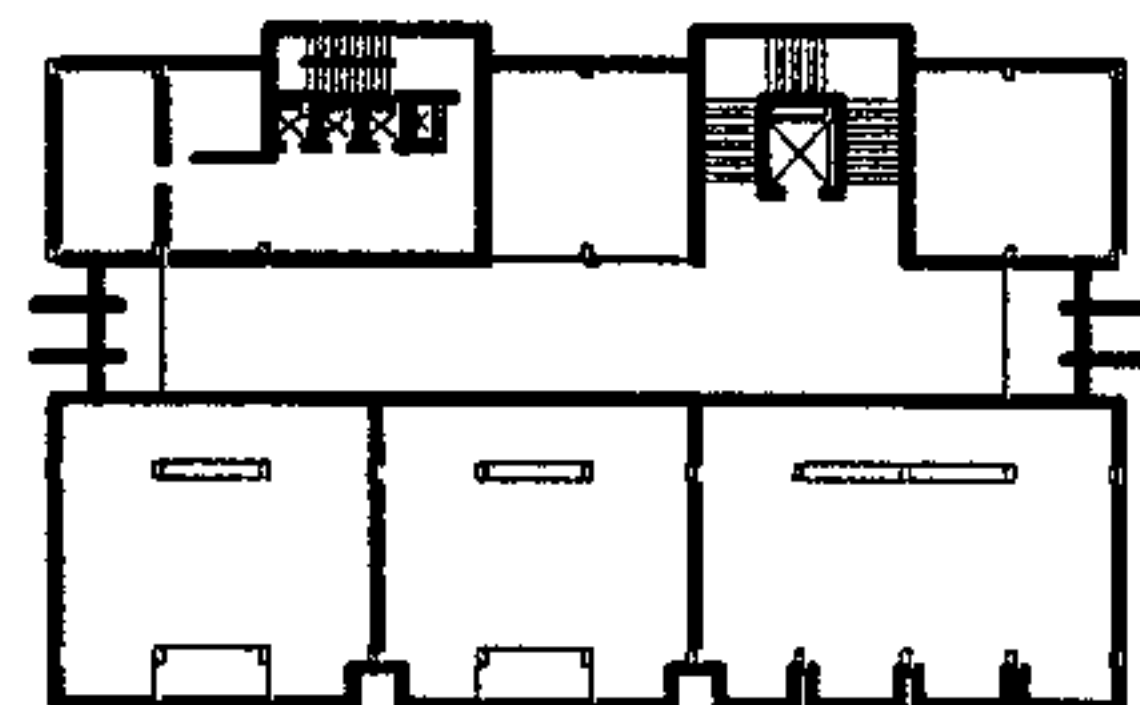
1	استلامات واستراحة
2	صالة استقبالات
3	مكتب دفن الموتى
4	قسم الحماية
5	بوفيه
6	مستودع للاضابير
7	اللجنة النقابية
8	قسم شرطة المجلس
9	التحقيقات
10	شكاوى
11	قسم الإطفاء
12	إدارة الروضة
13	صفوف الروضة
14	طبيب مناوب
15	معالجة
16	إدارة



مسجد الطابع الأول

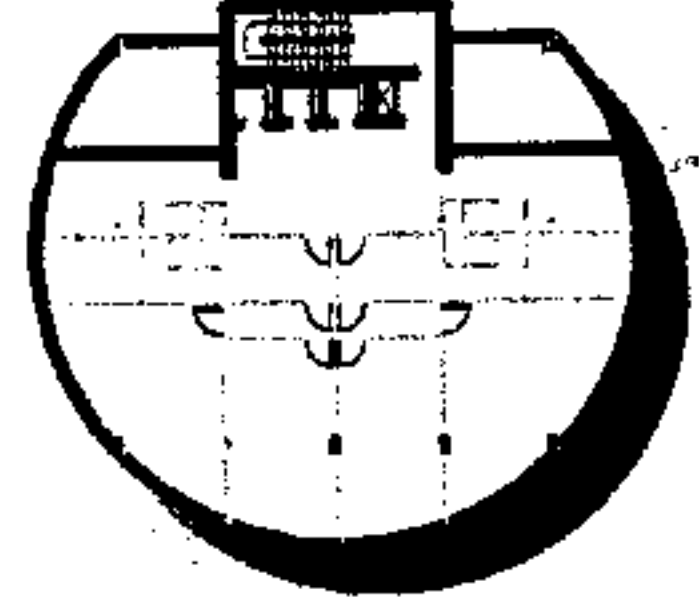
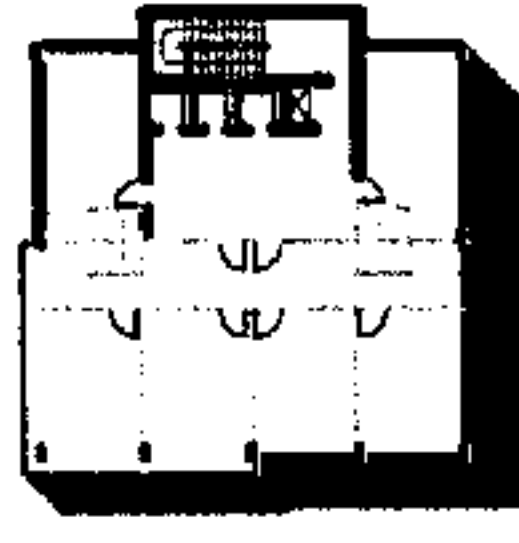
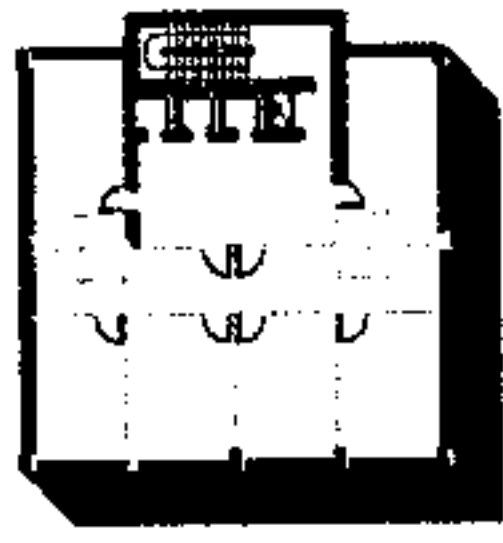


مسجد الطابع الثاني

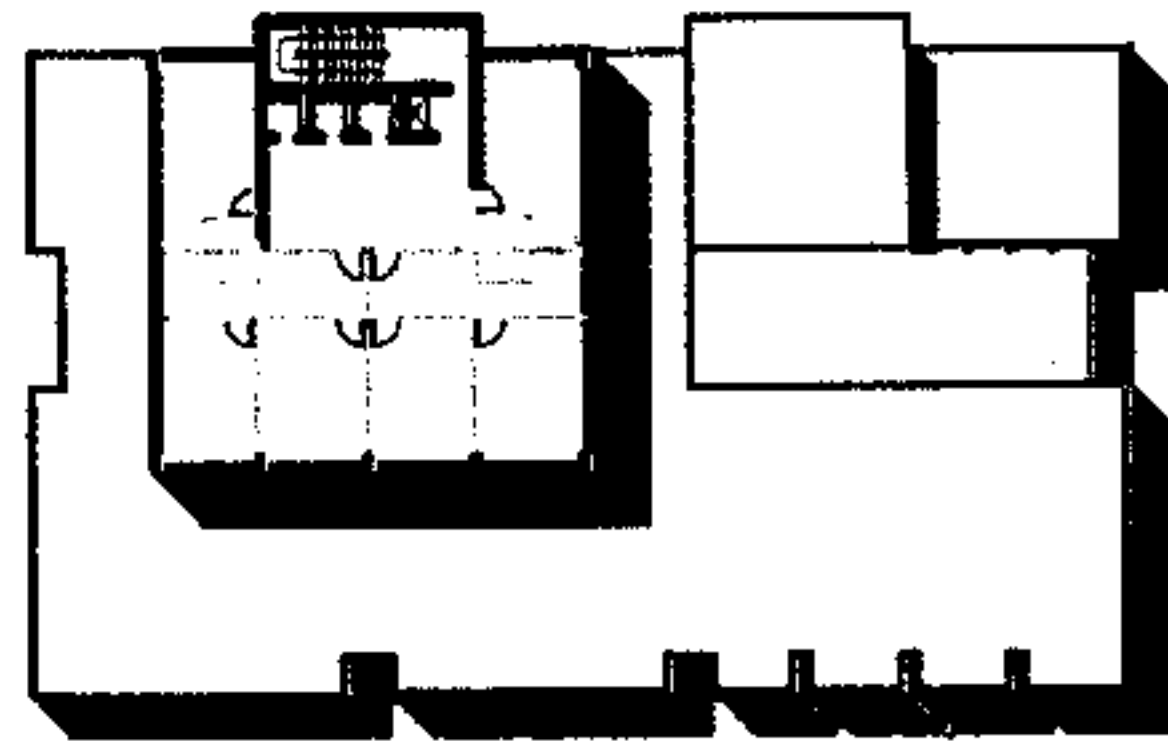
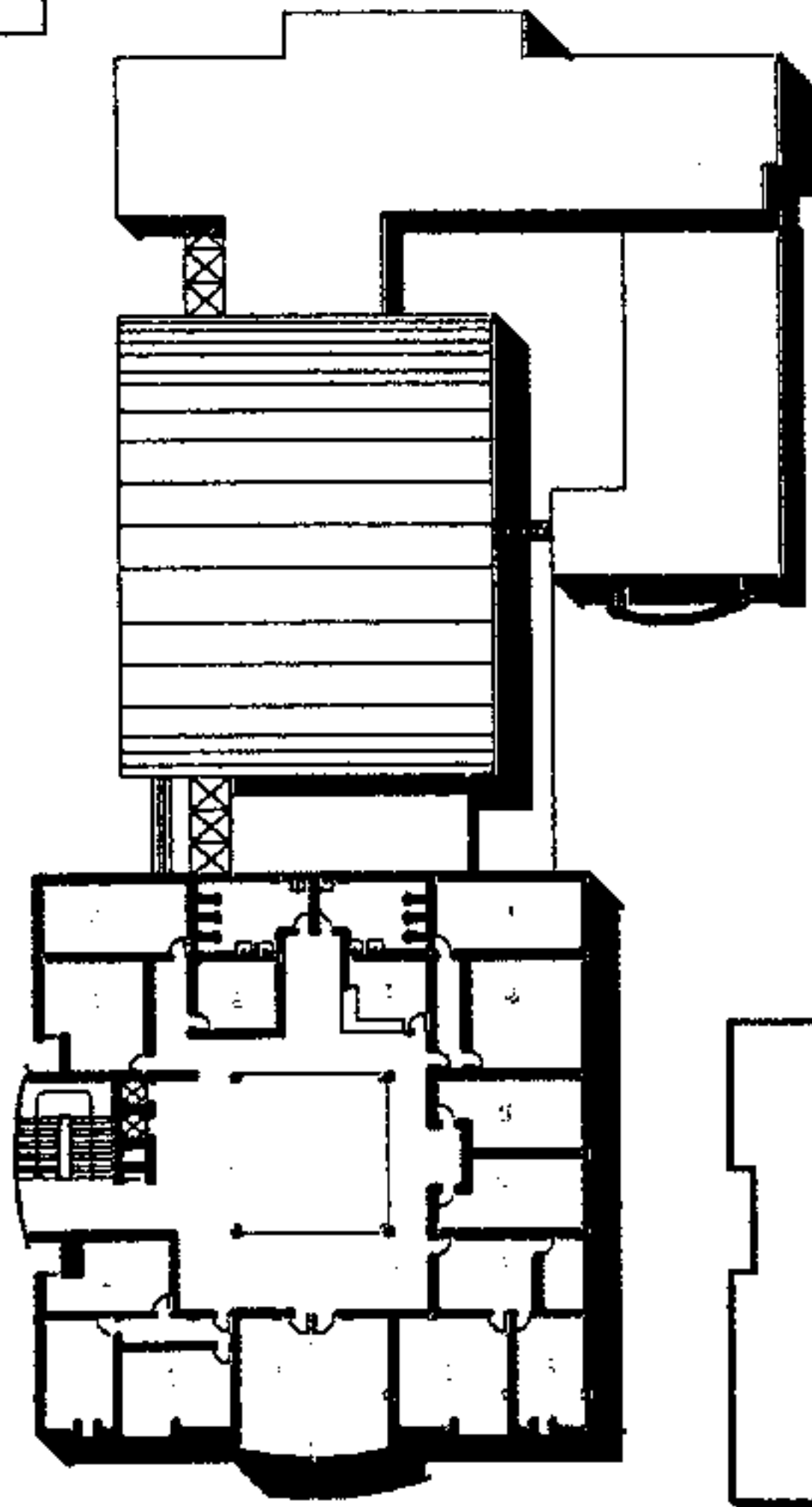
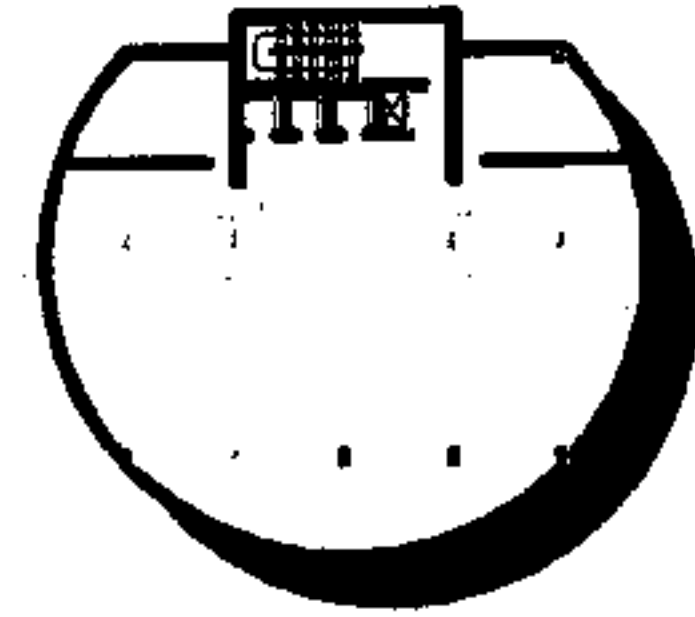
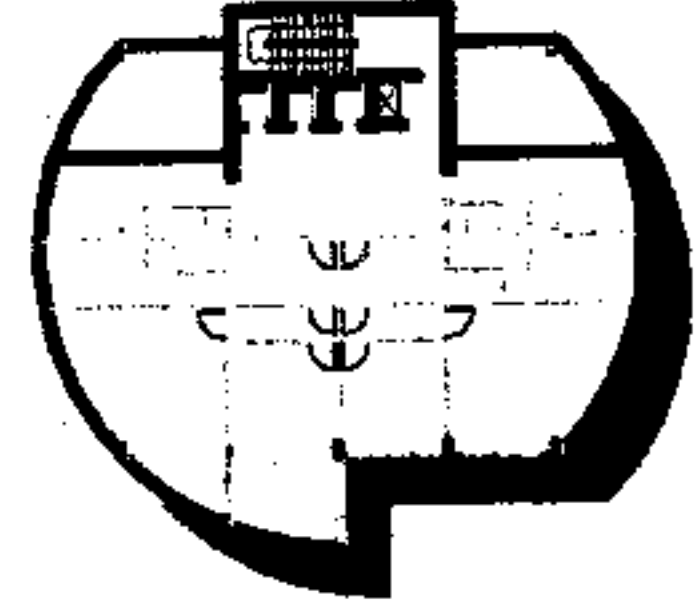


وظائف فروع الطابق الثاني	
1	قاعة اجتماعات
2	قسم الإستملاك
	رئيس القسم
	مكتب مهندسين
	مكتب رسم مشاريع الإستملاك
3	قسم المشاريع
	رئيس القسم
	مكتب مهندسين
4	الدائرة الفنية
	رئيس الدائرة
	سكرتاريا
	ديوان
5	قسم الرخص الإدارية
	رئيس القسم
	مكتب مهندسين
	مكتب رسم مع حواسيب
6	قسم الرخص
	رئيس القسم
	مكتب مهندسين
	مكتب رسم مع حواسيب

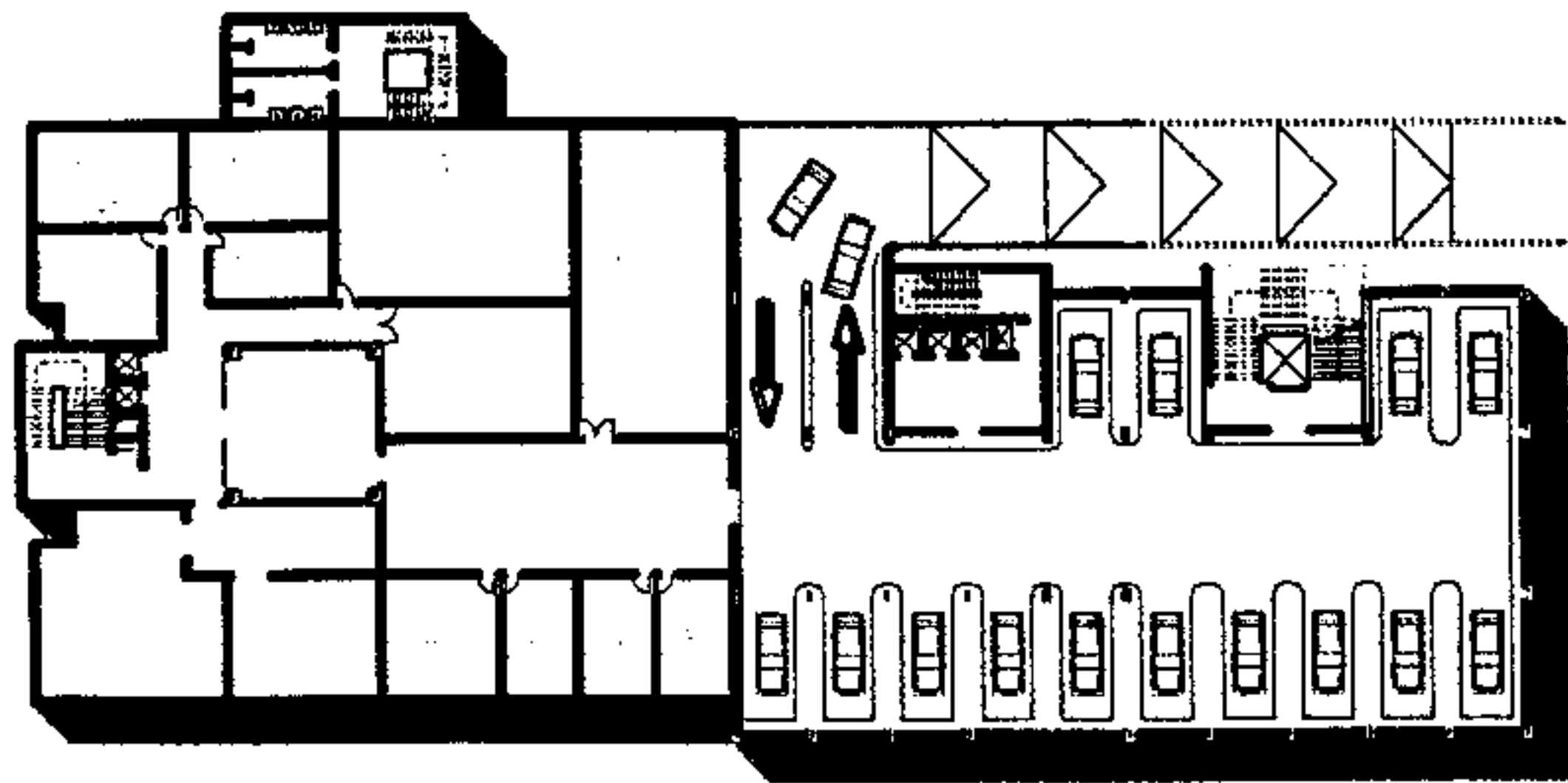
وظائف فروع الطابق الأول	
قاعة اجتماعات	1
قسم الحيوان	2
غرفة إدارة	
موظفين	
أرشيف	
آلة كاتبة - كمبيوتر - نسخ	3
لجنة المشتريات	4
قسم المحاسبة	5
رئيس القسم	
معاون رئيس القسم	
مخود	
ذاتية	
أرشيف أضاير المحاسبة	
بوفيه	6
رئيس المجلس + سكرتاريا	7



مساحة تلفة البني



مساحة لغير



توزيع الفعاليات في الطابق الثالث	
قسم الدراسات	1
قسم الأناقة	2
بوفيه	3
قسم الآليات	4
قسم التجهيز و التحرير	5
قسم الصيانة	6
مستودع أظاير الرخص	7
أرشيف المخططات	8

توزيع الفعاليات في القبر	
قسم الصيانة	1
مستودع المفروشات	2
مستودع أرشيف	3
قسم الآليات	4
مستودع	5
مقسم	6
غرفة كهرباء	7
غرفة مراجل	8

