

جامعة دمشق
كلية الهندسة المعمارية

مجمع الخدمات الطلابية

على أرض جامعة دمشق في البرامكة جانب كلية العلوم

بإشراف الأساتذة :

د . بول شنيارة د . سلوى ميخائيل

م . عبد الرحمن نعلان

تقديم الطالب
ضياء الصفدي

مجمع الخدمات الطلابية

وهو عبارة عن مجمع تابع لجامعات دمشق على الأرض الواقعة بين كلية العلوم ومركز المعلوماتية في حي البرامكة (ضمن أراضي جامعة دمشق).

يقدم هذا المركز مختلف الخدمات الترفيهية والثقافية ليشكل هذا المجمع نقطة تواصل واتصال بين طلاب جامعة دمشق على اختلاف اختصاصاتهم واهتماماتهم من خلال احتضان المشروع لعدد من الفعاليات الطلابية.

على شكل:-

- * فعاليات ترفيهية.
- * فعاليات ثقافية - تعليمية.
- * فعاليات خدمية.
- * فعاليات تجارية (أسواق موسمية - عدد من المحلات التجارية تقدم كل ما يحتاج الطالب).

والهدف هو:

إيجاد مناسب لزيادة المعرفة والترفيه عبر جذب أكبر عدد من الطلاب من خلال ما يحتويه المركز من خدمات

أقسام المشروع الرئيسية:-

أ. المبنى المركزي و يحوي:

١. بهو دخول بمساحة 200m يحوي استعلامات واستقبال.
- يؤمن الدخول إلى مختلف أجزاء المشروع من خلال المصاعد والأدراج والمخارج المتوفرة.

٢. مدرج رئيسي بمساحة 250m في كل طابق يتسع لحوالي 230 شخص مكون من طابقين يوفر عرض أفلام سينمائية وعروض مسرحية ومختلف النشاطات الثقافية الأخرى.

٣. قاعة متعددة الاستعمالات بمساحة 150m² لتشكل مكان ملائم للنشاطات الشتوية للطلبة.

٤. صالتين للمحاضرات بحجم متوسط 75m² للوحدة تتسع الصالة لحوالي 60 شخص.

٥. قاعتين للانترنت بمساحة 150m² للوحدة تتسع القاعة لحوالي 40 جهاز مع مراقب وفني مشرف على كل صالة.
- توفر خدمة انترنت سريعة للطلبة.
- توفر شبكات حاسوبية للألعاب والاستعمالات الجماعية التي تحتاج لأكثر من جهاز.

٦. مركز تعليم الانترنت وبرامجها بمساحة 250m²

* 6 صالات تدريس بمساحة 24m² للوحدة يحوي 6 أجهزة.

* مدير 20m².

* غرفة مدرسين 20m².

* محاسبة + سكرتيرة 16m².

* استعلامات + تسجيل 16m².

* بوفيه 10m².

٧. مصرف طلابي يوفر الخدمات المصرفية للطلبة بمساحة 100m².

٨. بريد طلابي بمساحة يوفر الخدمات البريدية لطلبة بمساحة 100m².

٩. مكاتب سياحة وسفر عدد 5 بمساحة 40 للمكاتب الواحدة.
تأمين كافة الخدمات السياحية للطلبة وتأمين تنقلات الطلبة داخل وخارج القطر.
١٠. مكتبة عامة بمساحة 200m² بقسميها (صالة المطالعة + مخزن كتب).
١١. صالة معارض بمساحة 360m² مع إمكانية التقسيم لصالنتين 150m² للواحدة.

١٢. البولينغ بمساحة إجمالية 450m².

- صالة البولينغ بـ 6 مسالك للرمي.
- بار مع أماكن جلوس لحوالي 40 شخص.
- محاسب + قسم تأجير الأحذية + أمانات.

١٣. بليارد بمساحة إجمالية 200m².

- 8 طاولات لعب.
- بار صغير مع أماكن جلوس.

١٤. الإدارة العامة للمبنى بمساحة إجمالية 200m² وتحتوي:-

- (١). مدير
- (٢). استعلامات واستقبال.
- (٣). موفد رئاسة الجامعة
- (٤). موفد اتحاد الطلبة.
- (٥). مكتب تسجيل الطلبة.
- (٦). مكتب تسجيل الأساتذة.
- (٧). أرشيف.
- (٨). محاسب وسكرتارية.
- (٩). بوفيه.

بج. الفراخ الداخلي:

ويحتوي:-

١. 10 محلات تجارية بمساحة تتراوح بين 15-25m².
٢. تراس تابع للمطعم المركزي بمساحة 100m².

٣. ساحة مخصصة للمعارض الخارجية والأسواق الموسمية بمساحة $100m^2$.
٤. المراجل + المخزن $40m^2$.

ج. المطاعم والمقاهي:

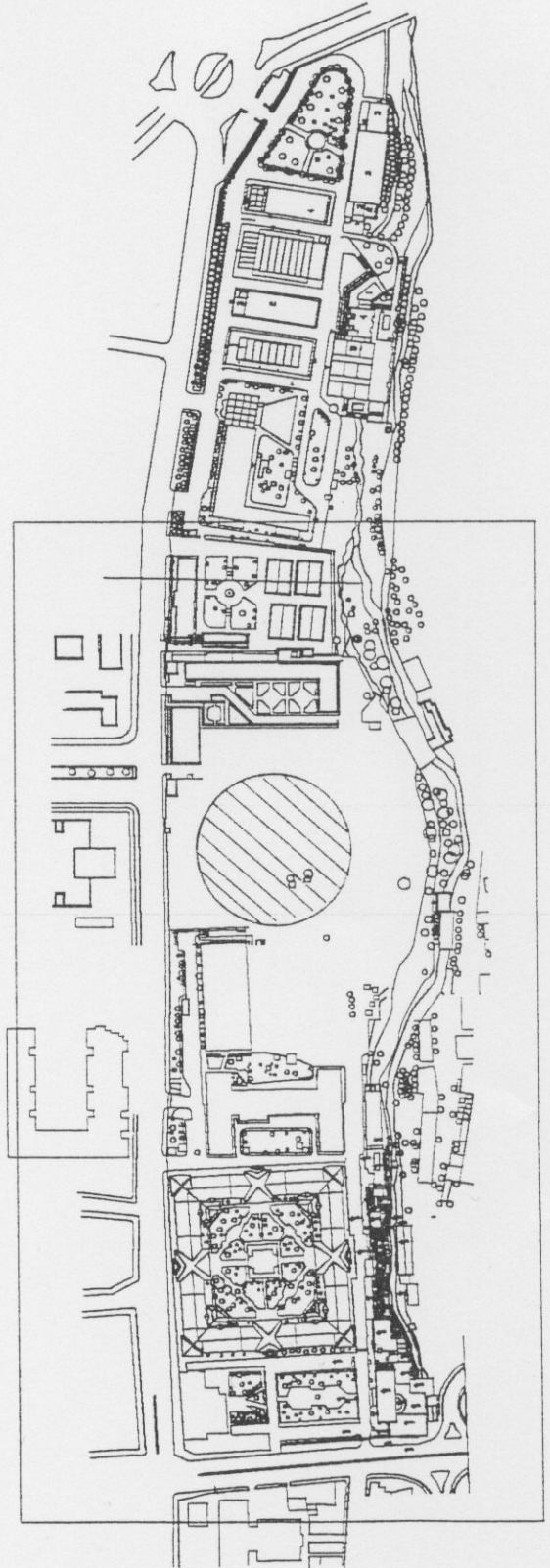
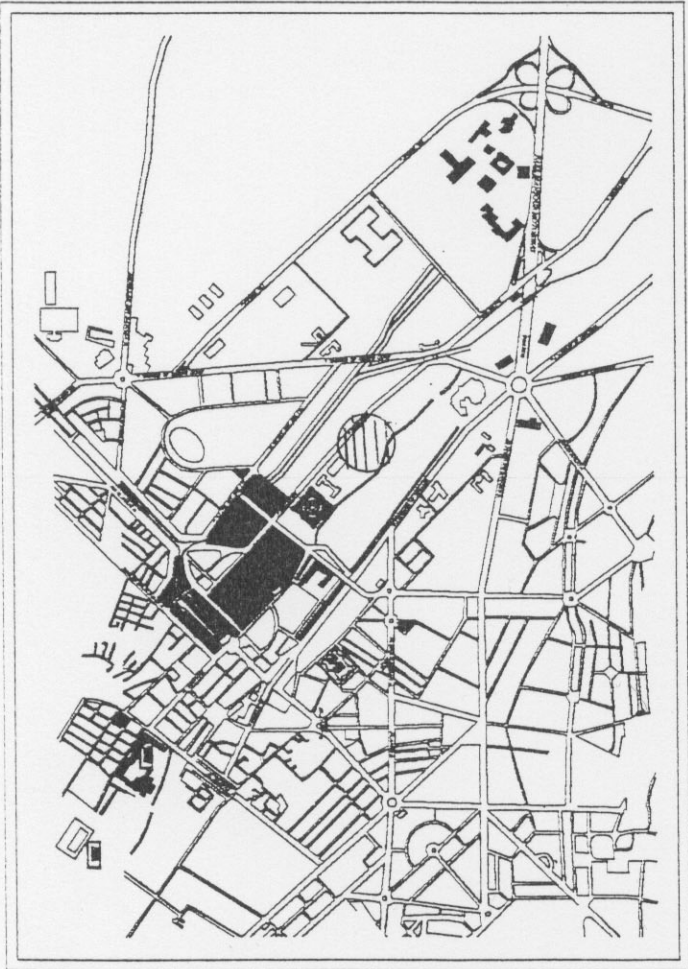
١. مطعم مركزي بمساحة $170m^2$ مع بار.
يتبع المطعم تراس خارجي $100m^2$ + مطبخ بمساحة $100m^2$.
٢. مطعم وجبات سريعة بمساحة $60m^2$ مع تراس بمساحة $40m^2$.
٣. مقهى بمساحة $50m^2$ مع تراس $40m^2$.
٤. مقهى بمساحة $36m^2$ مع تراس $40m^2$.

د: القسم الإلكتروني:

١. صالة ألعاب إلكترونية $150m^2$.
٢. صالة عرض افتراضية $150m^2$.

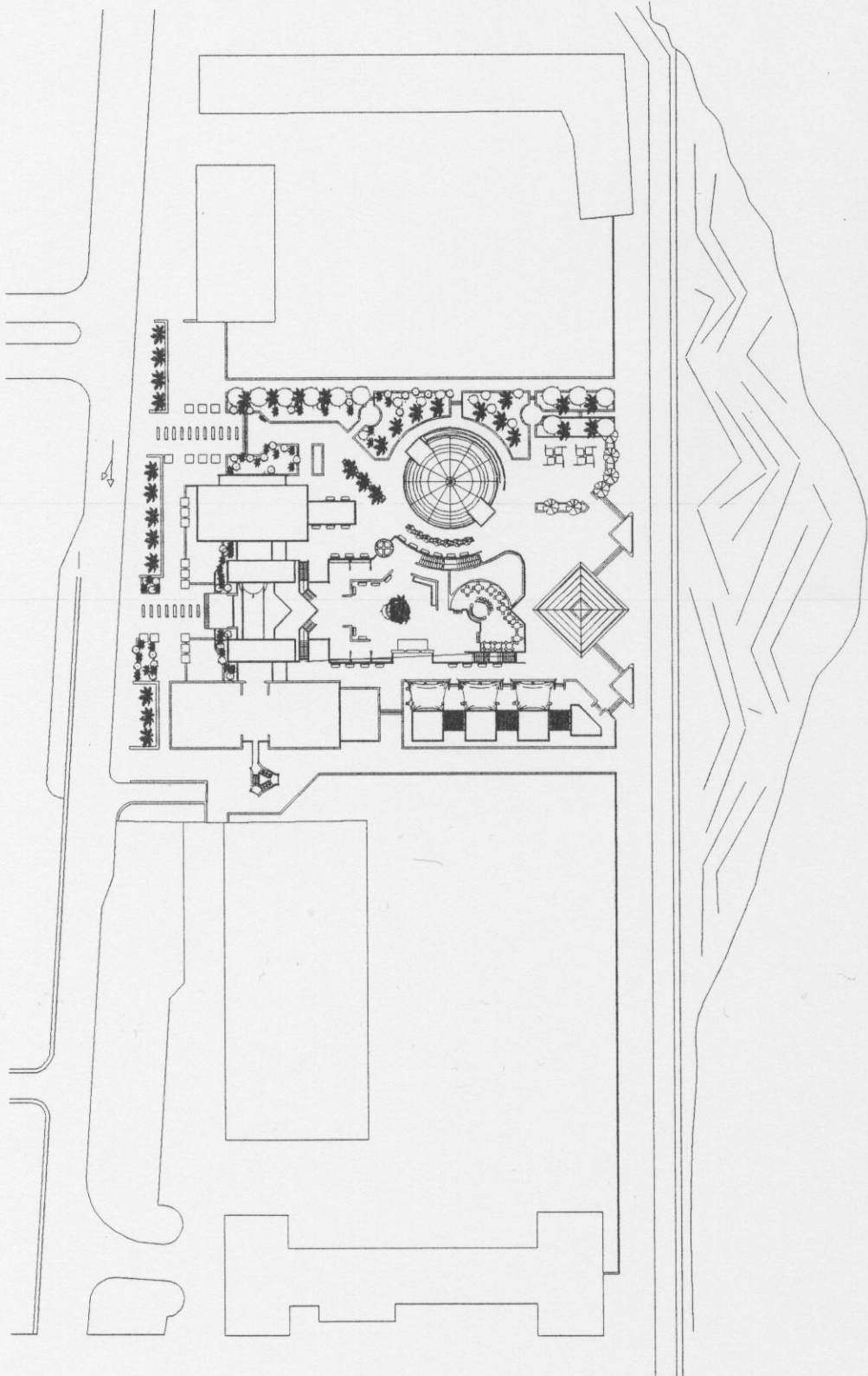
موقع أرض المشروع

منطقة البرامكة



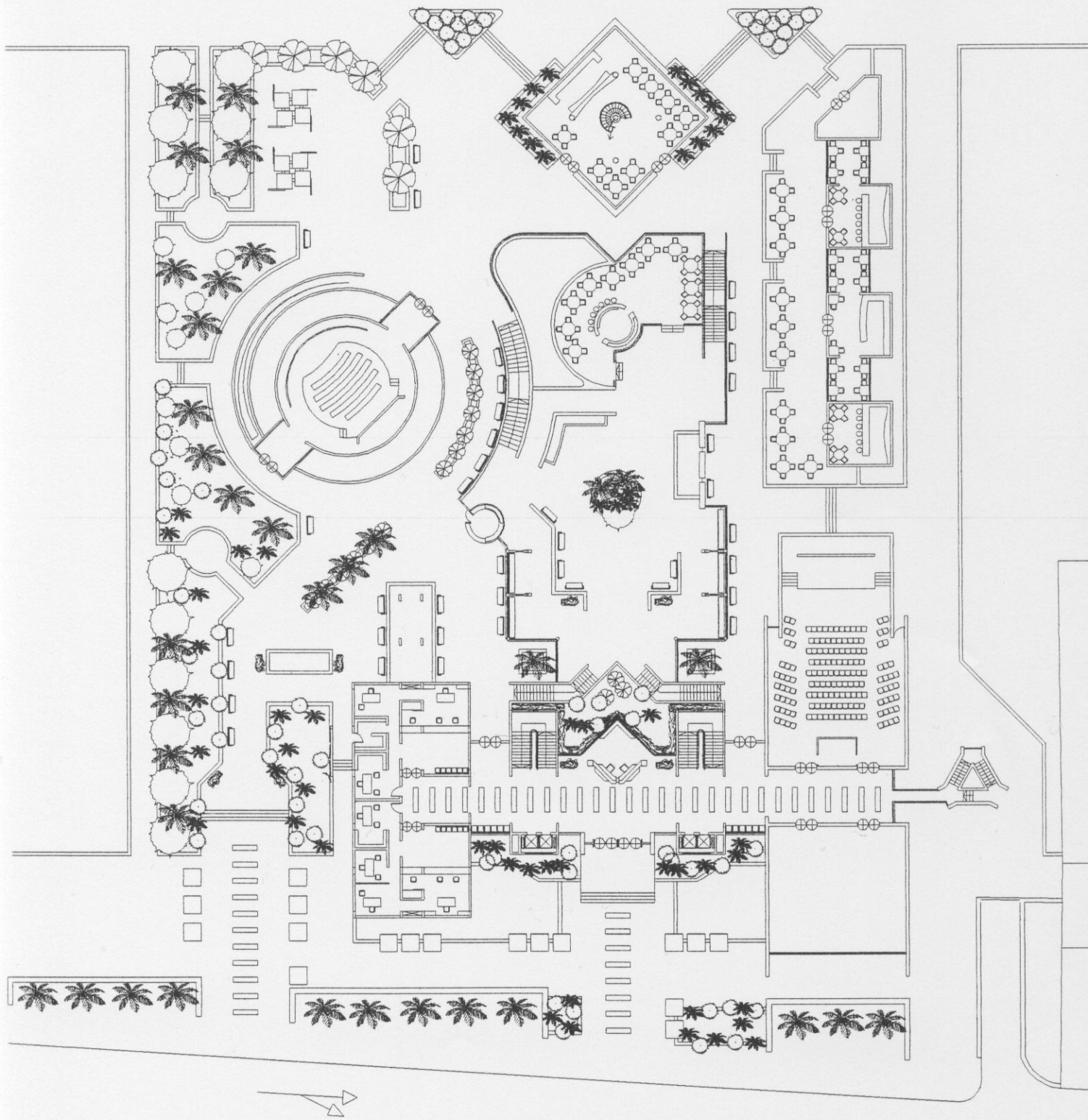
general plan

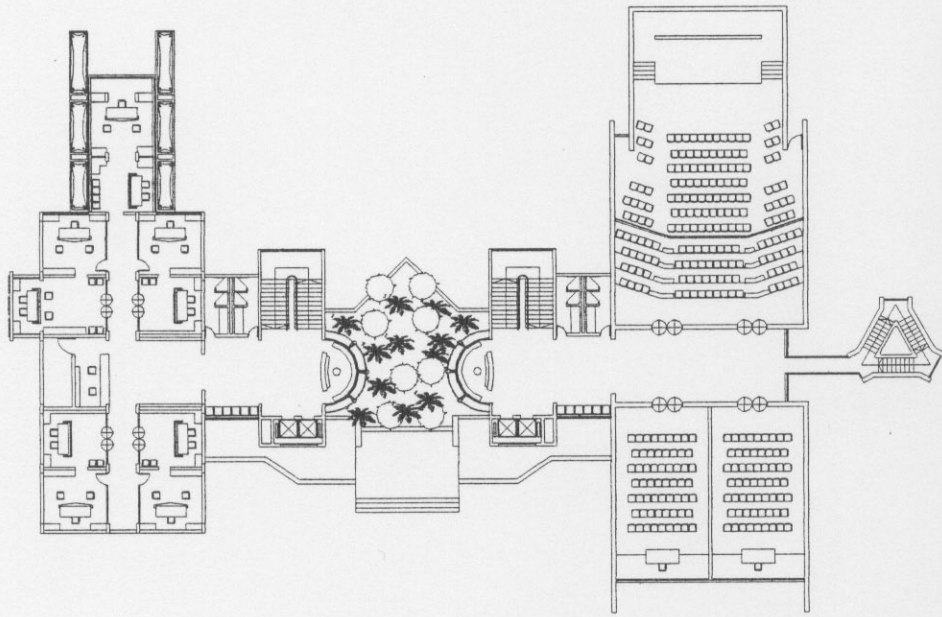
SC : 1/500



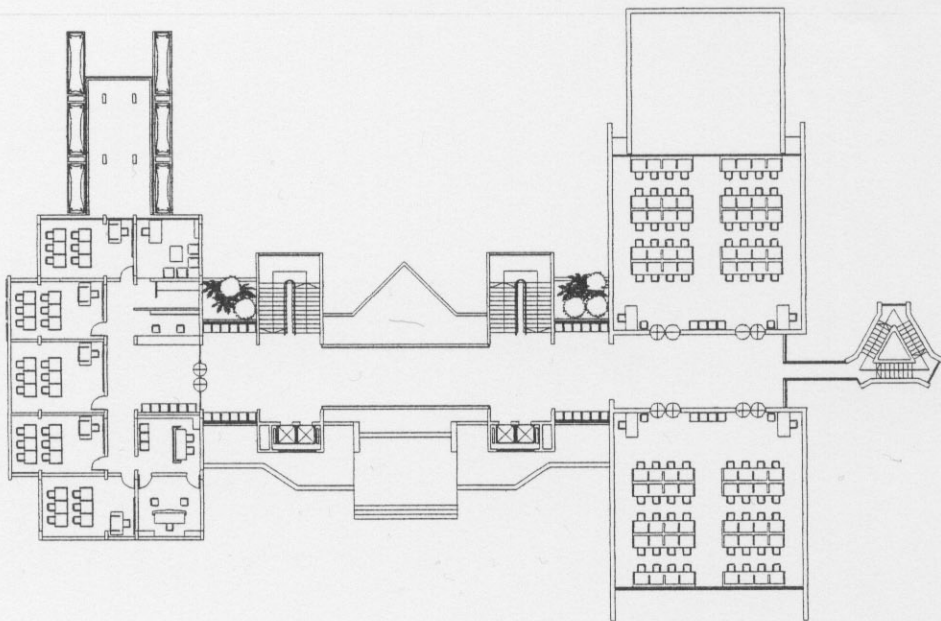
ground floor plan

SC : 1/100

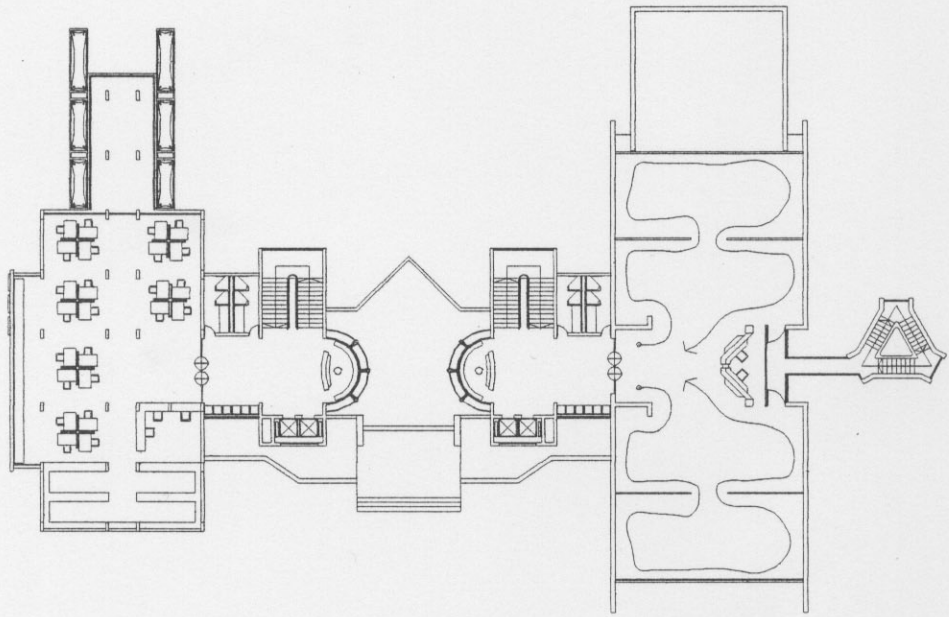




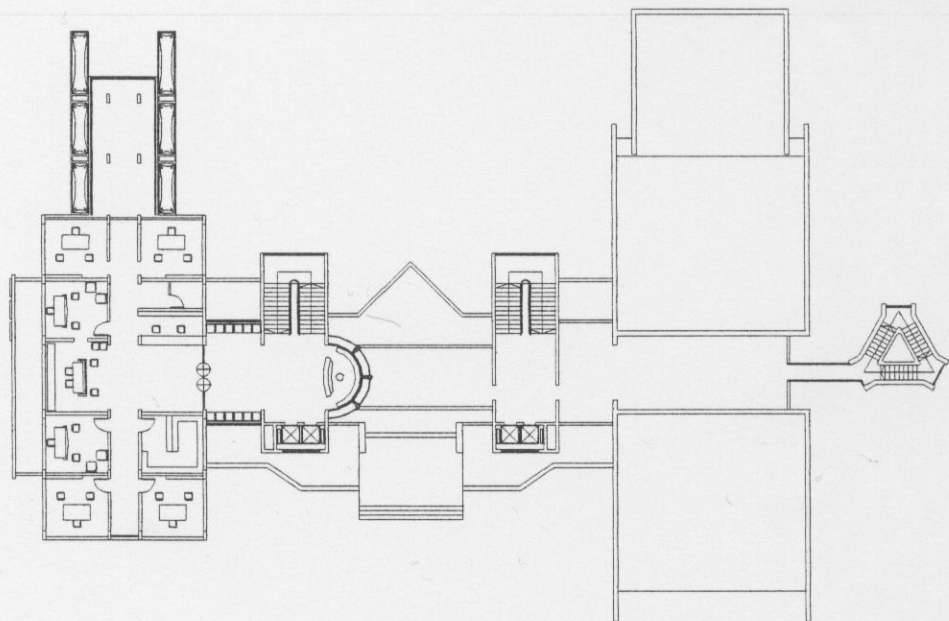
second plan
sc : 1/200



4th plan
sc : 1/200

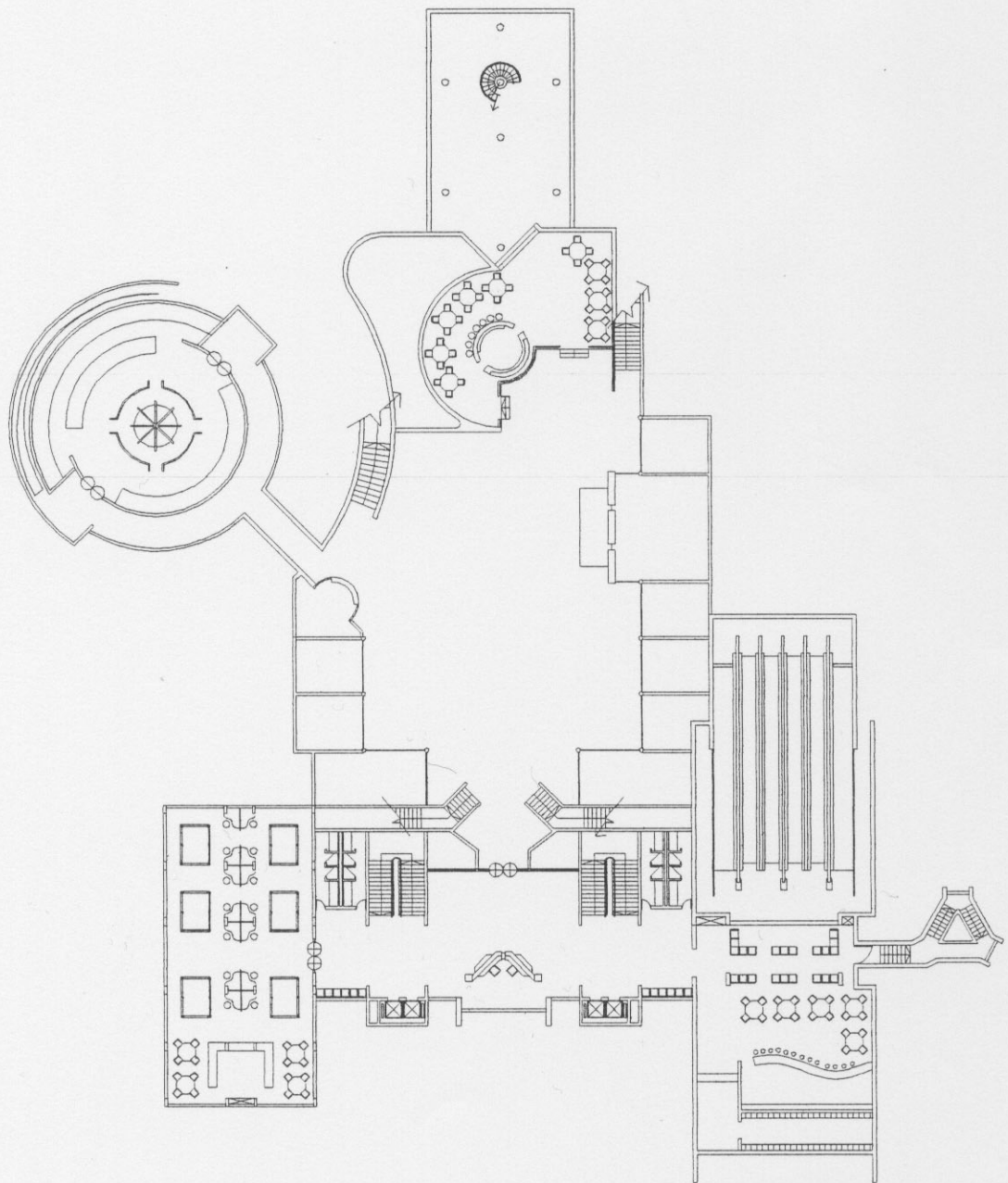


3th plan
sc : 1/200

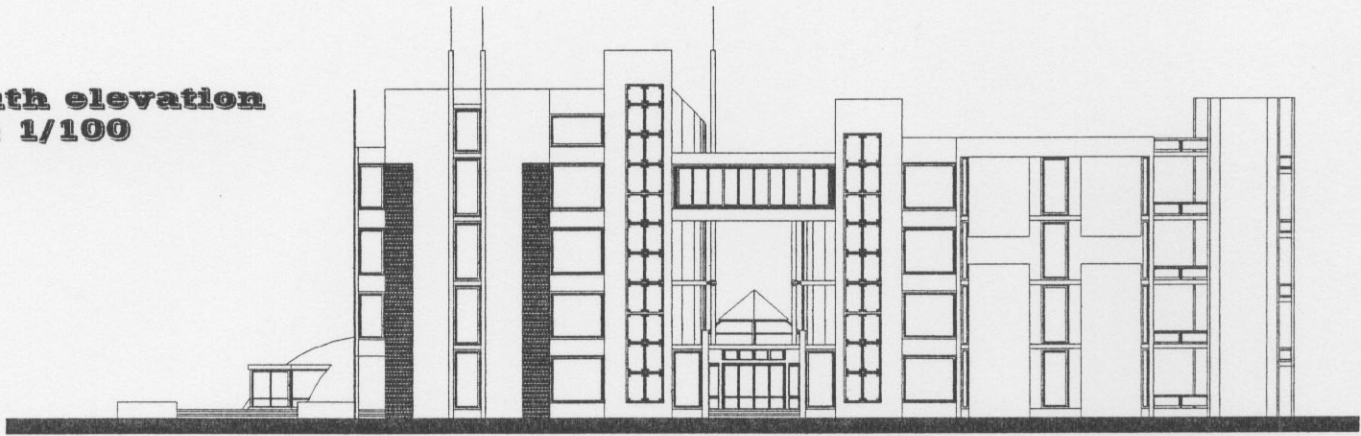


5th plan
sc : 1/200

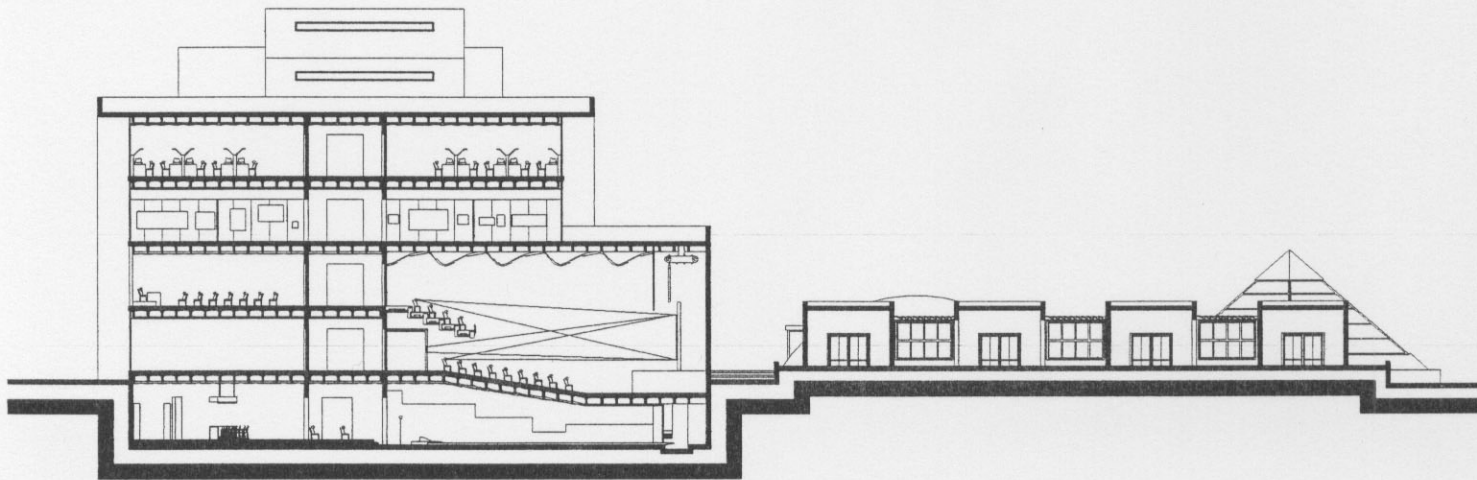
basement
sc : 1/200



south elevation
sc : 1/100



section : a.a
sc : 1/100



norht elevatoin
sc : 1/100

