

الجمهورية العربية السورية

جامعة دمشق

كلية الهندسة المعمارية

مجمع النصر التجاري الثقافي

إشراف

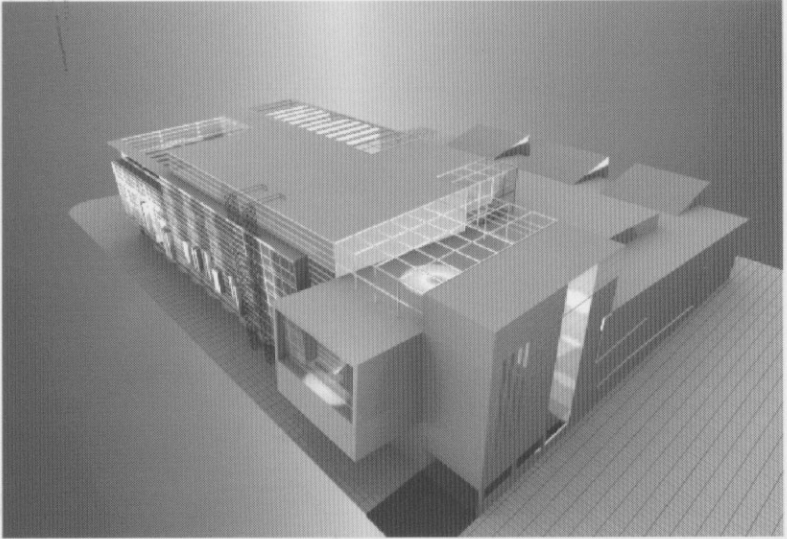
د. جمال الأحمر

د. حنان عبود

تقديم

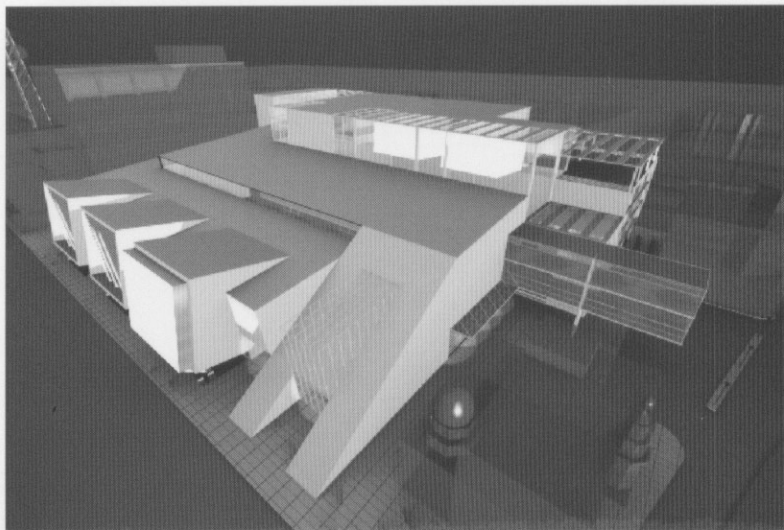
شاهين صالح

دمج التجارة والثقافة بمنظومة مشتركة تلآئم المكان
والزمن كلاً على حدآ بشكل معماري واضح وصريح



تنشيط الحركة التجارية الثقافية على السواء في
ق_____لب مدينة دمشق_____ق

إيجاد آفاق تجارية ثقافية جديدة تتماشى مع الفكر
الجديد وتناسب الحياة المعيشية بأن واحد.



احترام الوسط العمراني المحيط وتقديم منتج يزيد
جمالاً وحيوية ويخفف من الرتابة والعشوائية المنظمة

يتوضع المشروع في الأرض المخصصة لرأب النصر والمحددة بين شارع النصر وشارع البارودي

تمتد رقعة الأرض المدروسة على مساحة قدرها ٨٠٠٠ م^٢

تتكون كتلة المشروع من الأقسام الوظيفية التالية:

التجارية - الثقافية - الترفيهية - الخدمية - الإدارية. الموزعة فعاليتها على مختلف الطوابق بالشكل التالي:

أولاً - الطابق الأرضي:

ويضم مدخلين رئيسيين يفتح كل منهما على فراغ البهو الذي يحوي:

- ركن الاستعلام وقطع التذاكر وتوزيع البروشورات

- أركان الاستراحة والجلوس

- لوحات الإعلانات وشاشات العرض

- عناصر الانتقال الشاقولي / أدراج - مصاعد - مونشارج للبضائع /

- الخدمات الصحية - مستودع - غرف صيانة - ركن المراقبة الأمنية / موزعة

على كل الطوابق.

القسم التجاري:

مخصص للألبسة والأحذية ويستثمر من قبل وكالات عالمية ومحلية

- محال تجارية عدد ٤ بمساحة ٦٠ م^٢ لكل منها نصفها على تماس مع شارع

النصر.

- محال تجارية عدد ٤ بمساحة ١٣٥ م^٢ لكل منها نصفها على تماس مع شارع

النصر.

- صالة بيع متنوعة عدد ٢ بمساحة ٣٥٠ م^٢ لكل منها

- صالة بيع متنوعة عدد ٢ بمساحة ٢٢٥ م^٢ لكل منها

القسم الترفيهي:

مقهى رصيف عدد ٢ على تماس مع مبنى الإذاعة القديم وشارع النصر بمساحة

تخدمية ١٢٥ م^٢

كافتيريا داخلية مساحة ١٨٠ م^٢

مطعم للوجبات السريعة مع ركن تحضير مساحة ٣٥٠ م^٢

القسم الثقافي:

مسرح مكشوف بالهواء الطلق بمثابة عنصر رمزي على مقربة من مبنى الإذاعة

القديم بمساحة ٢٥٠ م^٢

ملحق بإدارة المسرح وفراغات لتبديل الملابس للممثلين مع بهو دخول بمساحة

إجمالية ١٢٥ م^٢

ثانيا - الطابق الأول:

القسم التجاري:

- مخصص للإلكترونيات بأنواعها المختلفة (أجهزة اتصال - أجهزة كومبيوتر وملحقاتها - كاميرات بأنواعها)
- محال تجارية عدد ٢ بمساحة ١٧٥ م^٢ لكل منها
- محال تجارية عدد ٢ بمساحة ١٥٠ م^٢ لكل منها
- محال تجارية عدد ٢ بمساحة ٧٥ م^٢ لكل منها

القسم الثقافي:

- المدرج الرئيسي للقاء الأدبي ويتسع لحوالي ٥٦٠ شخص بمساحة ٨٠٠م^٢ملحق به البهو التمهيدي وغرفة الترجمة وغرفة للمراسلات بمساحة إجمالية ٤١٠م^٢ ويمتد فراغ المدرج على الطوابق الأول والثاني والثالث.
- ثلاث صالات للعرض السينمائية تتسع كل منها لحوالي ١٧٥ شخص بمساحة 250 م^٢ لكل منها يلحق بها الأبهية التمهيدي وعلى اتصال وثيق بالقسم الترفيهي (الكافترينات) ويمتد الفراغ السينمائي على الطوابق الأول والثاني.

القسم الترفيهي:

- كافتريا عدد ٢ بمساحة ٢٢٥ م^٢ لكل منها
- مطعم للوجبات السريعة بمساحة ٣٢٥ م^٢ملحق به ركن البار وركن تخضيري

القسم الإداري:

- مدير - اجتماعات محاسبة وعقود - ديوان وذاتية بمساحة اجمالية ١٨٠م^٢
- مدير فني - اجنماعات - استنشرات ورقابة فنية - ترجمة ومراسلات -تصميم البروشورات بمساحة اجمالية ٢٢٥ م^٢.

ثالثا - الطابق الثاني:

القسم التجاري:

- مخصص لبيع كافة التجهيزات والمستلزمات والمنتجات الفنية (أجهزة الصوت والصورة - آلات موسيقية - أدوات فنية للرسم والنحت - أقراص ليزيرية ومدمجة وغيرها)
- محال تجارية عدد ٣ بمساحة ١٧٥ م^٢ لكل منها

محال تجارية عدد ٢ بمساحة ٦٠ - ١٥٠ م لكل منها

- محال تجارية عدد ٢ بمساحة ٧٥ م لكل منها

- صالات بيع متنوعة بمساحة ٣٥٠ م.

القسم الثقافي:

ثلاث صالات للعروض الفنية وهي:

- صالة التصوير القوتوغرافي - صالة للفن التشكيلي - صالة للخط العربي

بمساحة ٢٢٥ م لكل منها ملحق بها ثلاث مكاتب عمل بمساحة ٣٦ م لكل

مكتب

- مقهى انترنت بمساحة ٥٠٠ م ملحق به إدارة وحكم بمساحة ١٢٠ م

القسم الترفيهي:

كافتريا بمساحة ٣٢٥ م ملحق بها ركن البار وركن خضيري

رابعا - الطابق الثالث:

القسم التجاري:

مخصص كمكتبات لبيع الكتب العالمية والمحلية ومن كامل الاختصاصات على

شكل فروع لدور نشر محلية.

محال تجارية عدد ٣ بمساحة ١٧٥ م لكل منها

محال تجارية عدد ٣ بمساحة ٧٥ م لكل منها

محال تجارية عدد ٢ بمساحة ١٥٠ م لكل منها

القسم الثقافي:

مكتبة مطالعة رئيسية مع فراغ الارشيف وركن الإدارة والتحكم بمساحة

إجمالية ٦٠٠ م

ويمتد الفراغ المكتبي على الطابقين الثالث والرابع

القسم الترفيهي:

كافتريا بمساحة ٣٢٥ م ملحق بها ركن البار وركن خضيري

خامسا _ الطابق الرابع

القسم الترفيهي:

المطعم الرئيسي بمساحة ١٠٠م^٢ مع تراس صيفي بمساحة ٥٠٠م^٢ ملحق به أركان التحضير والتخديم.

القسم الثقافي:

مكتبة تقنية ضمن فراغ المكتبة الرئيسية بمساحة ٢٠٠م^٢ ملحق بها بار تخديمي ويمتد فراغها على الطوابق الرابع والخامس.

سادسا _ الطابق الخامس:

القسم التجاري

ثلاث صالات لعرض المفروشات بأنواعها وهي مستثمرة من قبل وكالات محلية وعالمية بمساحة ٢٥٠م^٢ لكل منها.

القبو الأول:

القسم التخديمي: ويتألف من الفراغات التالية:

(تدفئة وتكييف - مولدة احتياطية - خزانات وقود - مستودع) وكل منها بمساحة ١٧٥م^٢

مرآب للسيارات ويتسع لحوالي ١٦٠ سيارة

القبو الثاني

القسم الثقافي التجاري:

وهو معرض دائم لصناعات حرفية دمشقية خفيفة كالفخاريات والخزفيات والنحت والجلديات.

مرآب للسيارات ويتسع لحوالي ١٦٠ سيارة