

جامعة دمشق
كلية الهندسة المعمارية
مشروع تخرج دورة تموز 2007

مجمع تجاري ترفيهي

بإشراف الأساتذة:

د م : سليمان مهنا

د م : نسيان بدوان

المحاضر الطالب :

أحمد علي المعاميد



كانت فكرة

كانت املا بعيد المنال

كانت حلم ليال طوال

ومضت السنون بين الاحلام والامال

وقفت عيني على وميض نور كالمحال

مشيت .. مشيت ..

اه كم عانيت ...

واصبح الحلم حقيقة ووصلت ...

وهنا تبدأ رحلتي ...

أحمد علي المحاميد



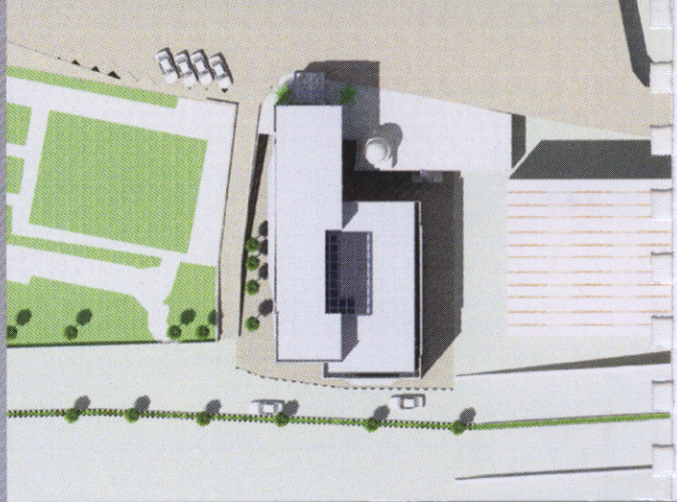
مجمع تجاري ترفيهي

الموقع:

مراب الحجز

الميزات:

تقع الارض بين شارع عين وهما شارع بيروت من الجنوب وشارع
البرازيل من الشمال وتحتها حديقة الجلاء غربا .
وتتميز الارض بموقع تجاري هام جدا في مدينة دمشق



أسباب اختيار المشروع

أسباب اختيار المشروع

* لوجستيا في دمشق لوجدنا ندرة في المجمعات التجارية الترفيهية الثقافية التي تلبي

احتياجات الاسرة المتطورة

* المكان هو الانسب للقيام بهذا المشروع) مجمع تجاري ترفيهي ثقافي (وذلك نظرا

للمشاريع المقترحة لتطوير المنطقة وهي :

- نفق مشاة مع سوق تجاري تحت جسر فكتوريا

- سوق تجاري في منطقة الحجاز - القسم التجاري التابع لفندق الفصول الاربعة

- مراب سيارات سفلي (منطقة البريد) - البارك في ارض المعرض

أسباب اختيار المشروع

*-الموقع المتميز للأرض الواقعة قرب محور شارع 29 ايار التجاري وقرب مجموعة من الفنادق والجامعة

*-التحدي الكبير في التصميم نظرا للموقع والجوار
* - لو نظرنا الى محور شارع بيروت لرأينا تطورا كبيرا
في هذا المحور من ناحية عمرانية باستثناء الشريحة
الواقعة بين شارع 29 ايار وفندق الفصول الاربعة



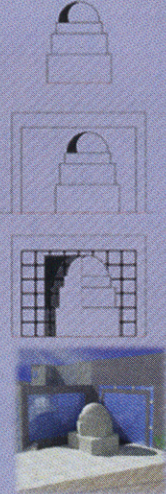
فكرة المشروع

الفكرة المعمارية ومعطيات التشكيل الكتلبي :
انطلقت في تكوين كتلة المشروع من
معطين اساسيين وهما المبنى الاثري
الموجود في الارض والابنية المجاورة.

فكرة المشروع التجارية
ايجاد مبنى واحد يحوي احتياجات الاسرة بدلا من
وجودها في اماكن متنوعة في دمشق واطرافها لذلك
ايجاد بعض الفعاليات الترفيهية الضرورية لهكذا مشاريع والاهم
وجود بعض الفعاليات الثقافية / اي محاولة تصدير الثقافة بأسلوب ممتع /

فكرة المشروع

4- وضع شفافية بلورية ضمن الاطار مما يؤدي الى اعطاء الضريح خلفية تعكس صورته وبنفس الوقت تظهر الضريح من داخل المشروع احاطة الضريح بكلمة المشروع من جهتين الجنوبية والغربية وذلك على سبيل الاحتضان لهذا المبنى الاثري



*- المبنى الاثري :
شكل الضريح التحدي الاكبر للكلمة حيث كان لابد من مراعاته فقررت البدء منه وفق التسلسل المنطقي الاتي :
I- فكرت بداية في كشف الضريح ليكون مرثيا من قبل اكبر عدد من المارة الا انني وجدت ان هذا لا يجدي تقعا وذلك بسبب بعد المسافة بين الضريح وشارع بيروت ومن جهة ثانية أي ارتفاع في المبنى فوق الطابق سيؤدي الى حجب الرؤية من شارع بيروت .
2- كشف الضريح من منسوب شارع البرازيل فقط
3- احاطة الضريح باطار خلفي مما يؤدي الى التركيز عليه بصريا وكأنه صورة معلقة على حائط محاطة باطار جميل .

فكرة المشروع

*- الجوار :

تقع ارض المشروع في منطقة ذات نسيج عمراني واضح ومتناغم وطرز معمارية متنوعة ولكن الطاغية

منها هو القديم فمثلا مدرسة جودت الهاشمي والتي تتميز بتفاصيل معمارية غنية

فكانت فكرة الكتلة تتسم بنفس البساطة مراعية هذه التفاصيل



عناصر المشروع:

I- بهو الدخول الرئيسي:

حيث يتم التجمع المبدئي لرواد المركز ويتم توزيعهم منه بعد اخذ توجيهات الحركة الافقية والشاقولية داخل المول.

ويحتوي البهو على:

* أركان الاستعلامات وأركان استراحة الجمهور وكينونات هواتف وكاميرات مراقبة.

2- القسم التجاري:

* يحتوي على المحلات التجارية الموزعة على بعض الطوابق حيث يكون نظام هذه الطوابق نظام المحلات المغلقة.

* إمكانية وجود طابق او أكثر كمسقط مفتوح (المالك شركة واحدة)

* أنواع صالات البيع:

صالات بيع البسة نسائية واخرى رجالية واطفال واحذية واقمشة واكسسوارات ومجوهرات ومواد تجميل و صالات بيع التحف والهدايا ومقاصر لبيع الورود والمواد الغذائية والمنظفات بالاضافة الى صالات التجميل والحلاقة النسائية والرجالية وصيدلية وصالات بيع اجهزة كهربائية والكترونية وبيع كتب ومجلات ومحلات صرافة ووكالات سفر وتختلف مساحة هذه الصالات من (15-100) م².

عناصر المشروع:

4- القسم الاداري :

غرف ادارية مع غرفة المدير وقاعة للاجتماعات (مع المستثمرين واصحاب الشركات والتجار) بالإضافة لغرف الفنيين وعناصر الامن المستخدمين في المشروع.

5- القسم الثقافي :

* صالة عرض وبيع كتب * - صالة عرض وبيع لوحات
* صالة عرض وبيع cd * - Art cofe

3- القسم الترفيهي :

يحتوي المول على عدد من المطاعم والكافيتريات موزعة على

كافة الطوابق وهي :

* مطعم * - كافيتريات * - سناك * - مقهى * - مقهى انترنت
* صالة العاب فيديو * - صالة العاب (كرة طاولة/ بلياردو/ بولينغ)

البرنامج الوظيفي :

6- الطابق الخامس :

القسم الترفيهي ويحوي كافتريا ومقهى انترنت وصالة العاب فيديو وصالة العاب

7- الطابق السادس :

مطعم ويحوي المطبخ والجناح العام والجناح العائلي .

6- الاقبية: * -القبو الاول: مراب سيارات ويتسع لحوالي 30 سيارة .

* -القبو الثاني : مراب سيارات

* -القبو الثالث: غرف فنيين ومستودعات ومخازن وغرف للتدفئة

والتكييف والكهرباء

المساحة الاجمالية للمشروع حوالي (8740 م²)

يحوي المشروع الطوابق التالية :

1- الطابق الارضي :المساحة 1235

ويحوي المحلات التجارية ومقهى واركاز استراحة جمهور واستعلامات

وهواتف وعناصر انتقال شاقولية وركن العاب اطفال

2- الطابق الاول :المساحة 1635 محلات تجارية وكافتريا ومحلات تجارية

3- الطابق الثاني : استعلامات - امن - كافتريا صالات بيع

5- الطابق الرابع : يحوي القسم الاداري والقسم الثقافي وبضم صالة بيع كتب

مع استراحة قراء وصالة بيع وعرض افلام وصالة بيع وعرض لوحات فنية

مهما انتقيت من كلمات لن اجدها كافية لا عبر عما يحتاج
في نفسي من عميق حب وشكر لكل من
ساعدني وشجعني لاقف موقفي هذا واحقق ما حققت
حتى اليوم....

فشكرا لك يا الهي على ما منحتني من قوة وايمان
وساعدتني لاجاوز كل الازمات، وشددت ازري، وأغدقت
علي من نعمك لاصبح ما أنا عليه اليوم، فساعدني أن
يكون عملي هذا وسواه في سبيل اعمار الارض
ورضى وجهك الكريم....

وشكرا لكما يا والداي لوقوفكما الى جانبي في لحظات
ضعفي، وبذلكما المستمر في سبيل نجاحاتي وراحة

وشكرا لاختوتي واخواتي لمشاركتهن اياي ضحكاتي ومسحهن
لدمعاتي، وابتسامهن لنجاحاتي، متمنيا لهن السعادة، وأن يمنحني الله
القوة لمساعدتهن في تحقيق أحلامهم...

وشكرا لكم يا أصدقائي يا من مددتم لي يد العون والأمل في كل نجاح
وفشل لأصل لما هو أفضل، ولم تبخلوا علي ببذل وعطاء لإنجز عملي هذا
، فأرجو أن يجزيكم الله كل خير ونجاح...

وآلف شكر لأساتذتي لما قدموه لي ولزملائي من حب للعلم والعمل
لنسير معهم على درب بناء وطن أجمل...

أحمد علي المحاميد