

كلية الهندسة المعمارية

جامعة دمشق

مُجمّع تجاري في السويداء

تقديم:

الطالب حسين نايف الحجلي

بإشراف:

د.م رُلا ميّا

د.م غسان عبّود

بِسْمِ اللّٰهِ الرَّحْمٰنِ الرَّحِیْمِ

مشروع مركز تجاري

في السويداء

اشراف :

د.م. غسان برجس عبود

د.م. رُلا ميا

تقديم الطالب:

حسين نايف الحجلي

الأهداء

كم كنت أتمنى و أنا على أبواب التخرج أن يكون والدي على قيد الحياة ليشهد معي هذه اللحظات التي تدخل الأمل والفرح الى القلب ، ولكن ارادة الله شاءت أن يغادر هذه الدنيا وهو في ربيع العمر لتلقى فرحتي على فرحة الأهل نافصة .

فالإى روح والدي الحبيب (نايف حسين الحجلي) أهدي هذا المشروع وفاءً ومحبة وذكرى طيبة ستبقى تعيش في قلبي وذاكرتي وفي جوارحي ما حييت .

والى والدتي الغالية :

التي سهرت وتعبت وربت فأحسننت التربية كان لها فضل الكبير في الوصول بنا الى شاطي الامان .

والى بلدي الحبيب سوريا ، والى مدينة السويداء عله يضيف شيئاً (مشروع) منا تضيفه وعقول أبناءه النيرة وسواعدهم القوية ليكون لابنة في بناء جرح هذا الوطن الغالي الذي نعشق ترابه الذي يحتضن في ثناياه رفات الأباء والأجداد

شكر وتقدير ،،،

إلى كل من وقف بجاني وساندني للوصول إلى أنجاز هذا العمل من
أساتذة و دكاترة وأصدقاء أدين إليهم بكل الحب والتقدير ...

شكر خاص :

إلى الشخص الذي وقف بجانبي ودعمني بمدني بعلمه ولم يبخل عني بشئ
أستاذي الكبير ومعلمي (الدكتور غسان برجس عبود) فأنا أدين له بكل
بالفضل والإمتنان ...

الطبيعة الجغرافية لجبل العرب :

تمتد كتلة جبل العرب على محور قريب من محاور خطوط الطول مع انحراف قليل عنها نحو الشمال الغربي وهو كتله جبالية متصلة على شكل تقبب بيضوي متطاول يرتفع لأكثر من ألف متر فوق سطح البحر ،

صخور الجبل تتألف من مواد اندفاعية مختلفة تسيطر عليها العناصر القاسية من البازلت والابات المشابهة التي تراكبت فوق بعضها منذ فترة البليوسين إلى الرباعي الأدنى والأوسط وتتميز هذه الصخور بمقاومة تجاه العوامل المناخية والموقع وسفوحة غير متناظرة فالشرقية اشد انحدار من الغربية .

المؤهلات السياحية :

- ١- الاثار القائمة .
- ٢- المناخ السائد : الرياح غربية أو جنوبية غربية - معدل السطوح : تموز أو ١٢ س - كانون ثاني ٩,٤ س - أب الحرارة العظمى ٢٤- نيسان ١٥ وصف عمراني معماري للمنطقة المدروسة :
يمكن تقسيم مدينة السويداء القديمة إلى عدة أحياء أ و شرائح لسهولة الدراسة وهي :
الشارع المحوري - التلة - شارع النجمة - الحي الشرقي .
قدم السكان الحاليون إلى مدينة السويداء منذ بداية القرن الثالث عشر وقاموا بأختيار الأطلال القديمة للسكني وخاصة المباني الضخمة كالمعابد والمسارح والحمامات والقصور والكنائس نظراً لاتساعها و متانة جدرانها وسقفها كما استفادوا من بعض الحجارة المتساقطة من بعض المباني ببناء وترميم المنازل التي أشادوها على هيئة البيوت القديمة ، وقاموا بنقل زخارف معمارية كثيرة زينوا بها المداخل والجدران ، وعندها تطاثر السكان المهاجرين للمدينة وتوجهوا إلى المباني الأثرية و القديمة واقتلعوا حجارته لتشييد المنازل وفيها بعد لجا السكان إلى تشييد الأسقف بجسور معدنية فوقها ألواح خشبية .

١- الشارع المحوري :

تمتد هذه المنطقة من أطراف التلة شمالاً إلى ما بعد المسرح الكبير جنوباً

:

تم تنفيذ هذا الشارع عام ١٩٩٤ بعرض حوالي ٢٢ م وسط المدينة القديمة مما أدى إلى ظهور عدد من النقاط الأثرية الغير مكتشفة سابقاً بالإضافة إلى هدم وتصدع بعض أجزاء النسيج العمراني .

يحتوي الشارع المحوري على العديد من النقاط الأثرية الهامة مثل :

قوس الكنيسة الصغرى الذي يتوسط الشارع حالياً ومعروف بقوس المشنقة .

- معبد آلهة المياه ويقع إلى الغرب من قوس المشنقة وهو مطور حالياً

- أعمدة أثرية إلى الشرق من قوس المشنقة ويعتمد أنها كانت تحمل قنوات المياه إلى معبد المياه غرباً .

- بقايا أثرية في الأقنية أعمدة سواكف إلى الشرق من الشارع .

- الكنيسة الكبرى تطل واجهتها على الشارع المحوري مباشرة وتمتد أجزاءها في

المنازل الواقعة إلى الشرق يعود تاريخ بنائها إلى القرن السادس الميلادي وعلى

أحد جدران مداخلها كتابة يونانية تفيد بأن سالومي والدة الأسقف جورج قد

تبرعت ببناء هذه الكنيسة وما يزال في أرضية مداخلها فسيفساء ملونة .

- المسرح الصغير (الأوديون) ظهر أثر شق الشارع وكان يستخدم كصالة الاجتماعات .

- بقايا المسرح الكبير وكواليسة وهو حسب المخطط المعاد تصوره بحجم مسرح

بصرة ويعود تاريخ بنائه إلى القرن الثاني الميلادي .

- وعلى هذا يعتبر الشارع المحوري من أكثر الأجزاء غنىً بالنقاط الأثرية .

المشروع عبارة عن مركز تجاري.

المشروع مكون من :

أ- مساحات مبنية وتشمل :

١- مركز تسوق ويضم :

(محلات تجارية ، مكاتب تجارية ، مباني خدمية ، مخازن) .

٢- مركز ترفيهي ويضم :

(سينما ، مطاعم ، مقاهي) .

ب-مساحات مفتوحة وتشمل :

مواقف سيارات .

مواقف شاحنات .

حدائق .

مناطق خضراء ومظللة .

ملاعب أطفال .

مناطق جلوس .

- مساحة الأرض ١ هكتار .

- مساحة المشروع الكلية = (١.٨) هكتار .

- موزع على عدة طوابق .

أ- مساحة الجزء التجاري = ٢٢,٨٠٠ متر مربع .

- (مساحة الطابق الواحد = ٩٦٠٠ متر مربع) .
ب-مساحة الجزء الترفيهي = ٢٢٠٠ متر مربع .

أ- الجزء التجاري ويشمل :

- فضاءات بيع
- فضاءات خدمية
- إدارة
- مخازن
- خدمات فنية
- مقاهي و كازينوهات
- ساحات تجمع وسطية
- أقسام مخصصة للبيع + خزن

١- فضاءات البيع وتشمل

- اسواق المواد الغذائية.
- متاجر ومحلات متنوعة .

٢- فضاءات خدمية وتشمل

أ- مباني خدمية

- (بنك ، بريد ، مكاتب حجز سفر ، فرع التأمين) .

ب- مكاتب تجارية

(مكاتب هندسية ، عيادات ، مكاتب محامين ، مكاتب طباعة ،) .

٣-الأدارة وتشمل :

(مدير ، سكرتاريا ، قاعة اجتماعات ، محاسب ، غرفة سيطرة وكاميرات ، موظفين ، بدالة ، مخازن ، مرافق خدمية ،) .

٤- خدمات فنية وتشمل :

(ملاجئ ، غرفة ميكانيكية ، غرفة محولة ، غرفة خزان ماء ، غرفة عمال ، غرفة مسؤول خدمة ، غرفة حراس ، ورشات ،) .

ب- الجزء الترفيهي

١- سينما

٢- مقاهي

٣- مطاعم

٤- أكشاك

١- قسم الاستقبال : ويتضمن الفعاليات التالية

- ١- بهو الدخول والاستقبال ، الاستعلامات والحجز ، أركان جلوس خدمات بريدية وهاتف وفاكس ، استلام الأمتعة ، بطاريات المصاعد والأدراج
- ٢ - قاعة كبيرة يضم نماذج لأهم المواقع السياحية في سوريا لأعطاء السواح فكرة اولية عن السياحة في سوريا .
- ٣- قاعتين للاستقبال .
- ٤- محلات تجارية

٢- القسم الترفيهي :

- ١- مطعم رئيسي .
- ٢- قاعة متعددة الاستعمالات

٤- مقهى

٥- مطعم الفطور

٦- كافيتيريا

٧- بيانو بار

٣- قسم الخدمات: ويتضمن الفعاليات التالية :

١- المطبخ الرئيسي مع مستودعات خاصة .

٢- فراغات التدفئة والتكييف

٣- قسم الغسيل والكوي

٤- الصيانة والمستودعات العامة

٥- قسم العمال والمطعم الخاص بهم

٤- قسم الإدارة: ويتضمن :

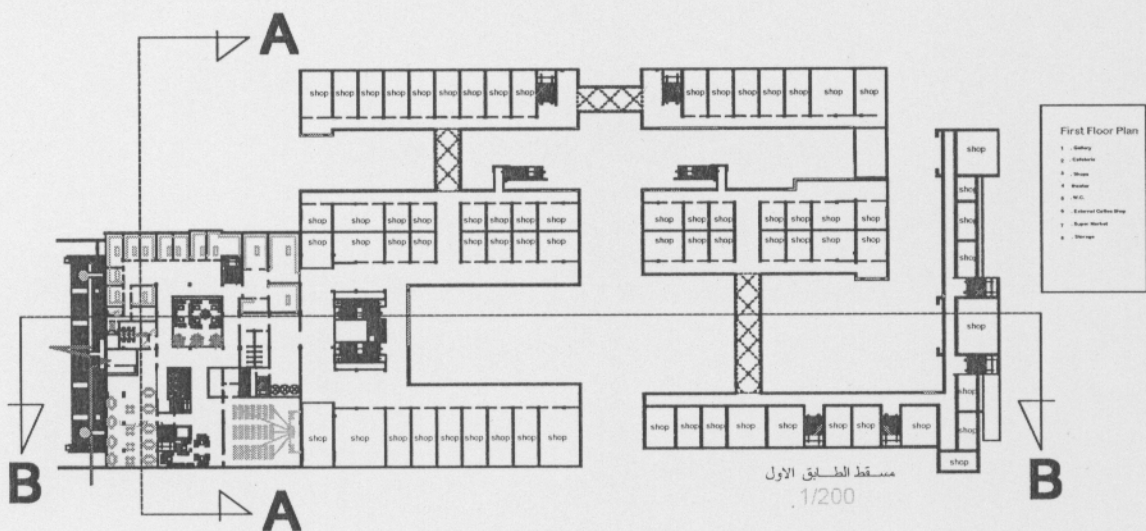
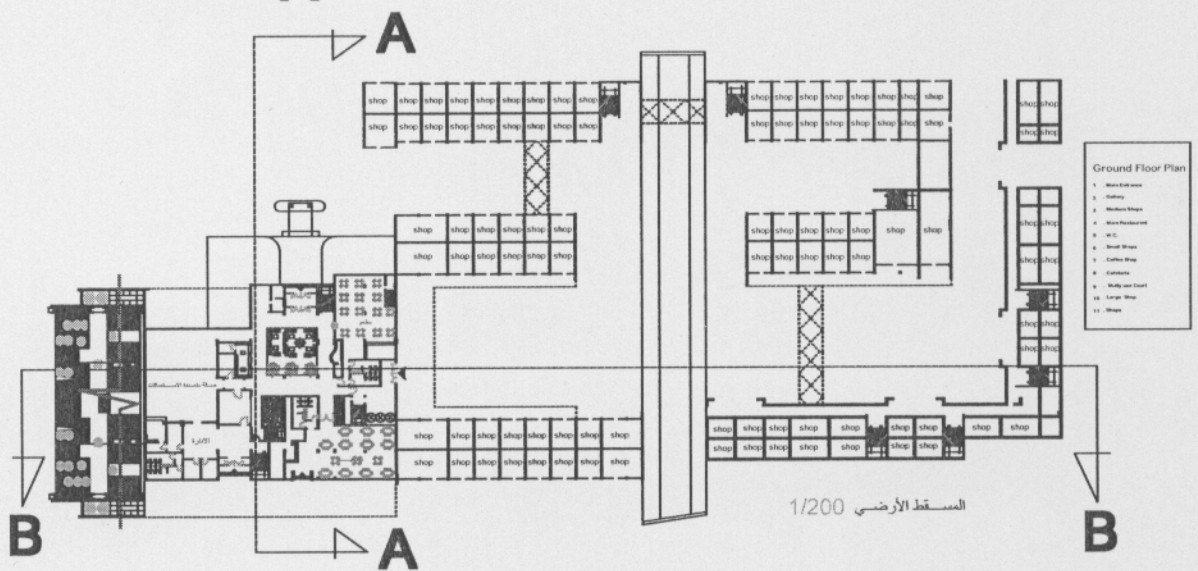
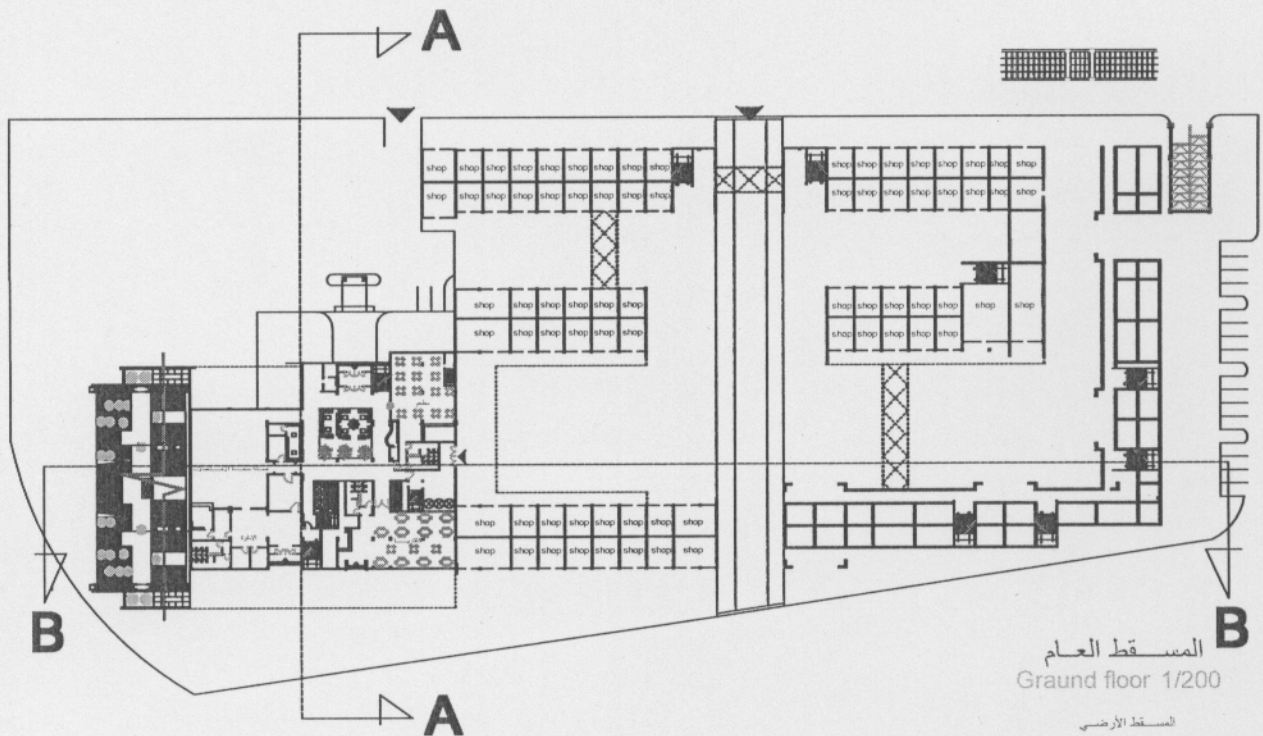
١٦ غرفة ادارية مع قاعات للاجتماعات

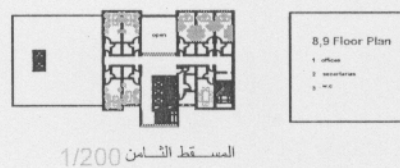
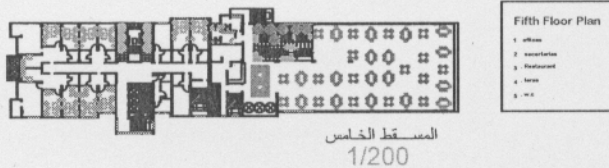
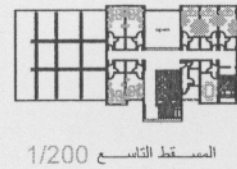
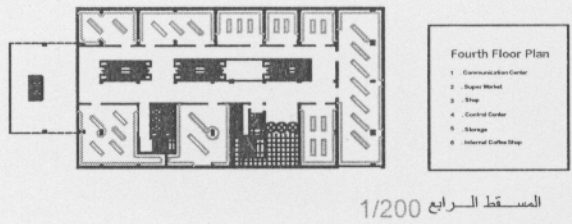
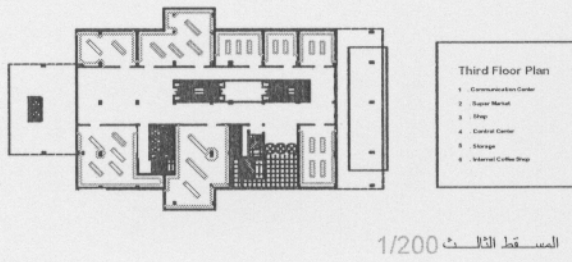
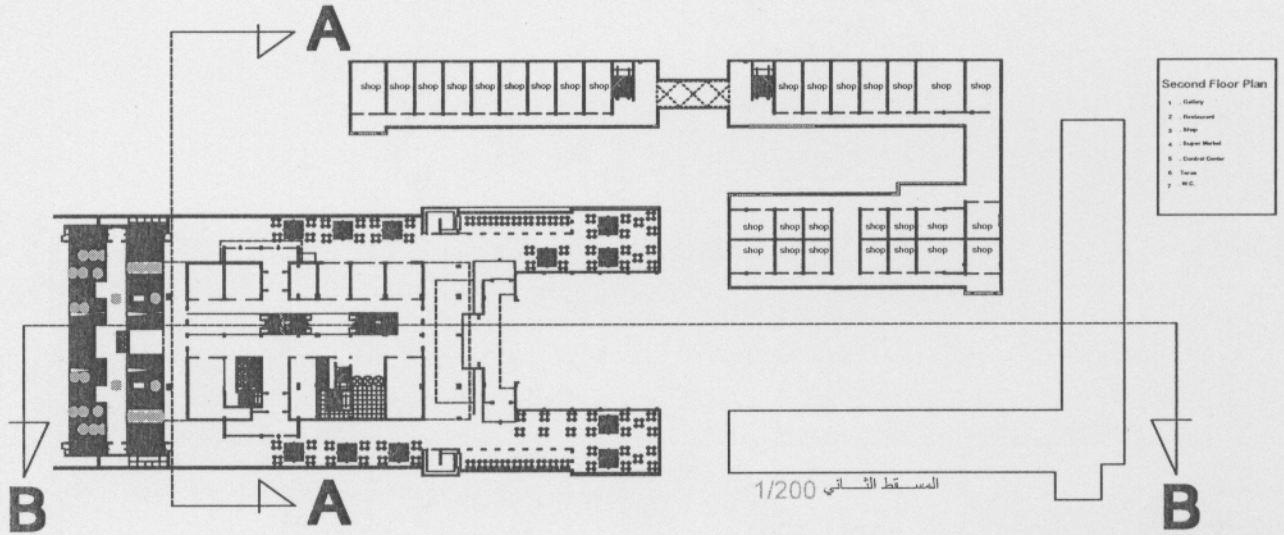
٥- مواقف السيارات:

١- مواقف سطحية حسب امكانية الموقع والحل

٢- ٤٠٠ موقف في الأقبية

٣- مواقف سطحية للبولمانات السياحية .





PRODUCED BY AN AUTODESK EDUCATIONAL PRODUCT

PRODUCED BY AN AUTODESK EDUCATIONAL PRODUCT