

جامعة ومننق

كلية الهندسة المعمارية

مجمع ترفيهي ثقافي مختص بالعلوم و التكنولوجيا



باننراف أ.م.أنور الفيت
و.م.أديب أومري

تقديم الطالب : سمور الجراقي

هو نتيجة للتطور المستمر الحاصل في هذا المجال.....و يعمل على الارتقاء بالمجتمع في مجالات التطور العلمي والثقافي بايجار خطوط جريده للترفيه العلمي والثقافي وهو عبارة عن منتزه ثقافي مختص ، خارجي و داخلي ،ويقع ضمن المنطقه المقترحة من قبل جامعة دمنق لمحور دمنق المستقبل...
على محور المحلق الجنوبي مع الارتباط الوثيق بمحور المطار والمناطق السكنية في الننمال والجنوب وبالتالي يكون على ارتباط حيوي بالمدينه .



أهمية الموقع:

اهمية هذا الموقع تكمن في قربه من المدينة و قربه من جامعة ومننق كلية هنرسة الميكانيك و الكهرباء و اللاكترون و أيضا من السكن الطلابي الجامعي.

و لكونه واقع بالقرب من محور طريق المطار فانه يمتثل واجهة ثقافية لمننق عاصمة الثقافة العربية ٢٠٠٨

و يمتثل نقلة نوعية في هذه المنطقة التي يكثر فيها السكن المننوائي. و بالتالي يساهم في الاسراع بايجار حلول تنظيمية للمنطقه وسيتمننكل صافزا مهما لظهور فعاليات ومنناريح جديده اخرى مختلفة في الصجم والمضمون .

أهداف المننروع و مبرراته:

تظهر الحاجة ملحة جدا لمجمع من هذا النوع مع الوضع الراهن الذي نعيننه يوما بيوم. وما نلمسه من انكفاء من قبل ننرائح المجتمع على التصليل العلمي والثقافي في نفس الوقت الذي نرى فيه ظهور المخترعات و اللاكتننافات العلمية الحديثة و المتجورة في جميع العلوم في مختلف الدول. ونلمس ونرى السباق المستمر و المتسارع بين الدول و المتتابع بتراكمية ضمة في مجال علوم الفضاء والذرة وعلوم الطاقة والعلوم الصيوية فهو:

مكان يطلعنا على ماض زاهر ويرفعنا لمولكبة حاضر متطور ويفرز لرين ابناء مستقبل زاهر

مكان يطلعنا على تطور العلوم منذ الأزل و منناركة الحضارات في تطور هذه العلوم و دور حضارتنا العربية في هذه المنناركة

مكان جامع لهذه العلوم يفيد في عملية البحت العلمي. و بطرق متقدمة

مكان استكننناف المواهب و العقول المبدعة في مختلف الأعمار.

وهو مكان لتسريب الحافز العلمي من خلال الترفيه للأجيال الصاعدة
مكان يجمع أفراد الأسرة الصغيرة والمجتمع حول مائدة العلوم والتكنولوجيا

الجهات الرسمية المسؤولة عن انجاز هذا المنشروع:

من الممكن أن يطرح هذا المنشروع من قبل رئاسة مجلس الوزراء و أن ينفذ من قبل
الدولة أو القطاع الخاص....

لصالح وزارة الثقافة بالاشتراك مع وزارة التعليم العالي.

لمن هذا المنشروع؟

يستثمر هذا المنشروع من قبل ثلاث شرائح من الأئشخاص وهم:

اولا الأئشخاص العاربيين المهتمين بالترفيه الثقافي العلمي أو الترفيه الموجه بالعلم
وللعلم

ثانيا الأئشخاص المثقفين وذوي السويات العلمية والراغبين بالاطلاع على العلوم الأخرى
أو الراغبين بتطوير وزيارة ثقافتهم

ثالثا الأئشخاص المختصين بمجال معين من العلوم والمهتمين بالبحث العلم

وعلى هذا الأساس يمكن تقسيم المننروع إلى الأقسام التالية التي ستعمل مجتمعة على إرضاء جميع أنواع ننرائح المجتمع:

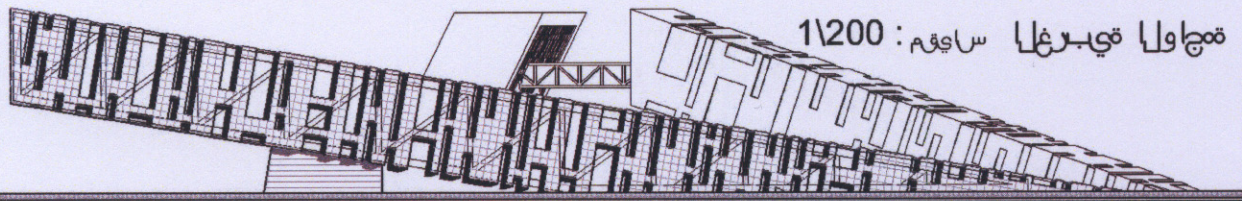
- فعاليات متخصصة
- فعاليات اجتماعية
- فعاليات ترفيهية... واستثمارية.

• ١ - أقسام المبنى الرئيسية :



١- بهو رئيسي رابط .

٢- كتلة تضم فعاليات قائمة على العرض بشكل اساسي بصيت تشكل جولة علمية طويلة و قصيرة و متوسطة.



تمجاولا قيرغلا سايقم : 1\200

٣- كتلة تضم فعاليات ترفيهية



الكتلة العلمية و تضم الفعاليات التالية :

١- بهو مرتبط مع البهو الرئيسي يتم فيه الفصل بين الصرقة المأجورة و الصرقة غير المأجورة.

٢- مدرج محاضرات عام مرتبط مع بهو تفرغ بمساحة ١٠٠٠ متر مربع.

٣- براية الجولة العلمية النظرية او العملية .

٤- حوض الاصياء المائية.

الجولة العلمية النظرية :

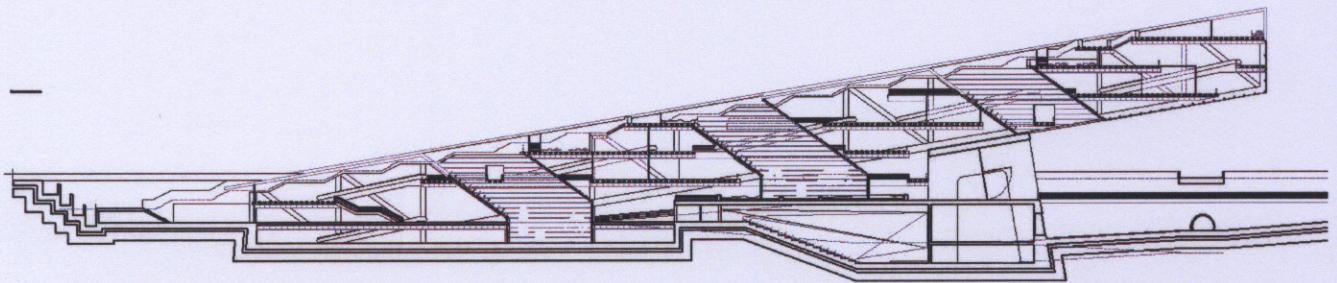
١- قسم العلوم الطبيعية:

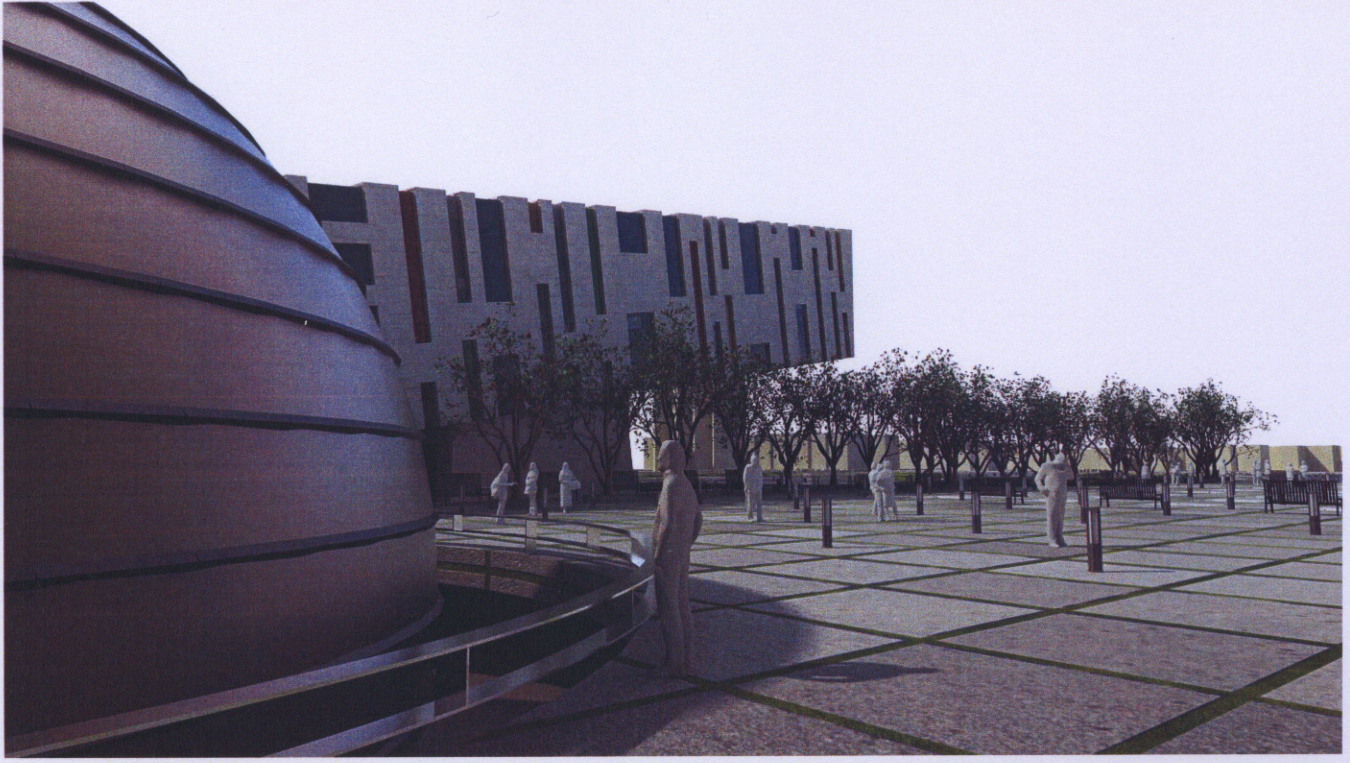
٢- قسم العلوم الفيزيائية

٣- قسم العلوم التقنية

٤- قسم العلوم الانسانية

٥- قسم دورالعرب في العلوم.





1- قسم العلوم الطبيعية: و يضم

- العلوم الطبيعية .
- علم البيئة .
- علم الكيمياء .
- فعاليات مشتركة بين العلوم التابعة لهذا القسم :
- مكتبة متخصصة بمساحة 150 m² .
- قاعة محاضرات للقسم بمساحة 170 m² .
- قسم معرض مشترك بمساحة 2350 m² .
- قسم المبيعات بمساحة 160 m² .
- قسم الأطفال و اكتشاف المواهب العلمية بمساحة 10٠ m² .
- الخدمات اللازمة بمساحة 200 m² .

• ركن مننرفين 25 m².

• المجموع : 3000 m²



٢-العلوم الفيزيائية: و يضم

- علم الإلكترونيات .

- علم الميكانيكا .

- علم الطاقة .

- علم الفيزياء .

• فعاليات مشتركة بين العلوم التابعة لهذا القسم :

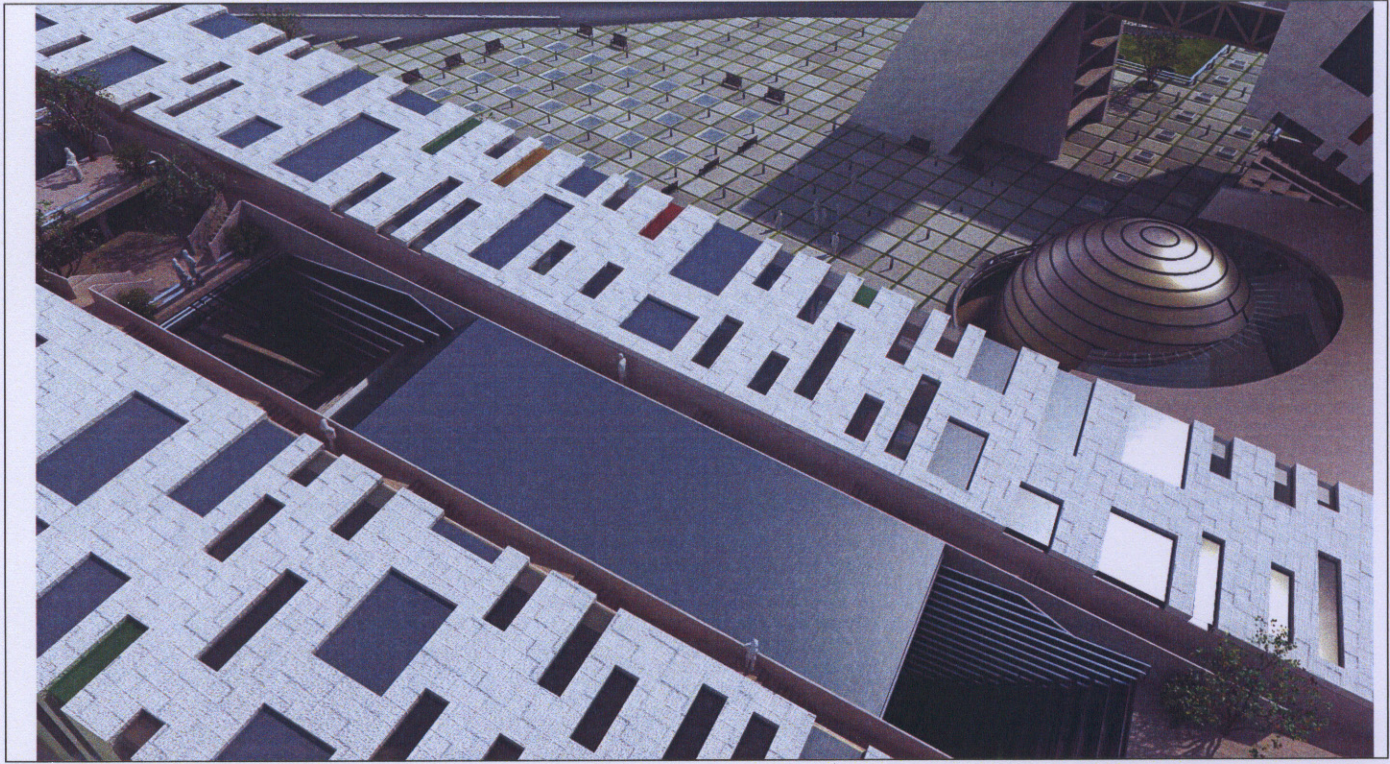
- مكتبة متخصصة بمساحة 160 m².

- قاعة محاضرات للقسم بمساحة 150 m² .

- قسم معرض مشترك بمساحة 2200 m² .

- قسم المبيعات بمساحة 140 m².
- قسم الأطفال و اكتتناف المواهب العلمية بمساحة 10٠ m² .
- الخرمات اللازمة بمساحة 200 m².
- ركن متنرفين 25 m².

المجموع : 2800 m²



٣ - قسم العلوم التقنية : و يضم

- علم الحاسوب و المعلوماتية و الشبكات .
- علم الفلك و الأقمار الصناعية .
- فعاليات مشتركة بين العلوم التابعة لهذا القسم :
- مكتبة متخصصة بمساحة 150 m².
- قاعة محاضرات للقسم بمساحة 150 m².

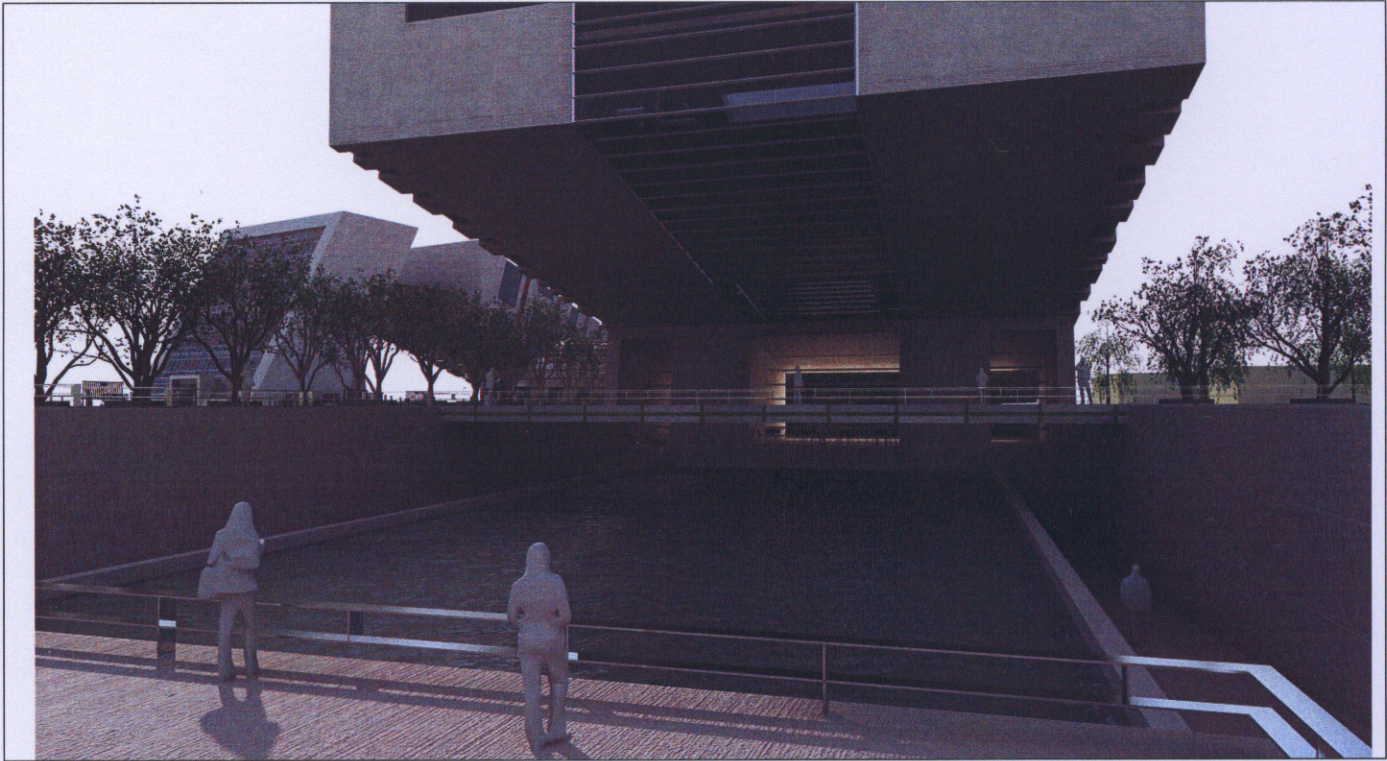
• قسم معرض متنترك بمساحة 1900 m² .

• قسم الأطفال و اكتتناف المواهب العلمية بمساحة 10٠ m².

• الخرمات اللازمة بمساحة 200 m²

• ركن متنرفين 25 m²

• المجموع: 2400 m²



٤- قسم العلوم الإنسانية : و يضم

- علم التربية و أساليب التفكير .

- الفنون البصرية .

- دور العرب في العلوم .

- الفنون الصوتية.

- فعاليات مشتركة بين العلوم التابعة لهذا القسم :
- مكتبة متخصصة بمساحة 100 m^2 .
- قسم معرض مشترك بمساحة 2000 m^2 .
- قسم المبيعات بمساحة 50 m^2 .
- قسم الأطفال و اكتشاف المواهب العلمية بمساحة 190 m^2 .
- الخدمات اللازمة بمساحة 200 m^2 .
- ركن متنرفين 40 m^2 .

المجموع : 2500 m^2

5- قسم دور العرب في العلوم: فعاليات هذا القسم:

- مكتبة متخصصة بمساحة 110 m^2 .
- قاعة محاضرات للقسم بمساحة 110 m^2 .
- قسم معرض مشترك بمساحة 1200 m^2 .
- الخدمات اللازمة بمساحة 200 m^2 .
- ركن متنرفين 40 m^2 .
- قسم المبيعات بمساحة 40 m^2 .

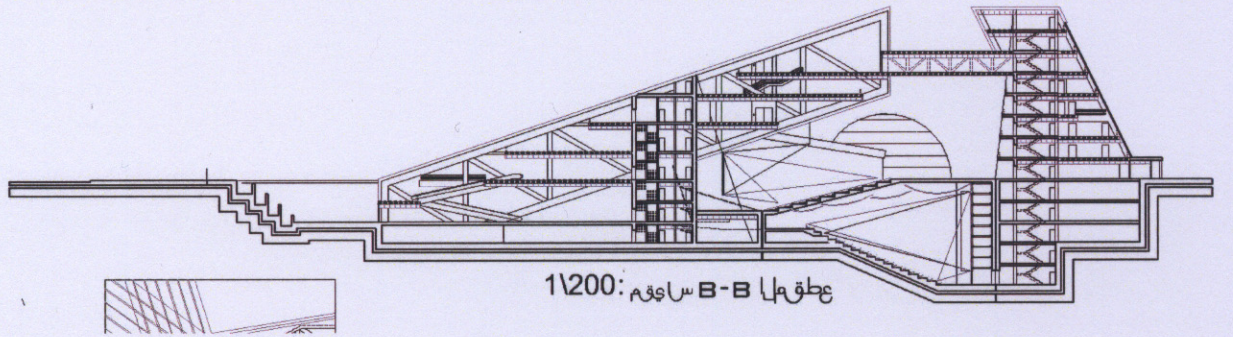
المجموع : 1000 m^2

الجولة العلمية العملية :

و هي عبارة عن عننرة مخابر متخصصة بالعلوم الموجودة في الجولة النظرية .
مساحتها تتراوح بين ٩٠-١٧٠ متر مربع.

الكتلة الترفيهية و تضم الفعاليات التالية :

- ١- المطعم بمساحة ٨٠٠ متر مربع.
- ٢- انترنت كافيه بمساحة ٧٣٠ متر مربع.
- ٣- مكتبة ميريا بمساحة ٢١٥٠ متر مربع موزعة على ثلاث طوابق .
- ٤- سينما I-MAX موزعة على خمسة طوابق بمساحة طابقية ١٠٠٠ متر مربع.
- ٥- سينما في الهواء الطلق.



الكتلة الادارية و تضم الفعاليات التالية :

١- بهو دخول بمساحة ٣٥٠ متر مربع .

٢- مكتب مدير

٣- نائب مدير

٤- سكرتارية

٥- قسم العلاقات العامة

٦- قسم البحث العلمي.

٧- قسم الانترنت.

٨- قسم الديوان.

٩- مستودعات



الطابق التقني و التخدمي : ويضم

- ١- مواقف سيارات عمر ١٣٠ سيارة.
- ٢- المطبخ و المستودعات الملحقه به.
- ٣- المخاير
- ٤- ورننات الصيانة.
- ٥- مستودعات ادارية.