

# مجمع ثقافي ترفيهي

بإشراف د.م أنور الغيث  
د.م يسار عابدين

مقدم : محمود معطي



## مجمع ثقافي ترفيهي

موقع المشروع : يقع المشروع علي جبل قاسيون ويطل على البارك الشرقي

أقسام المشروع : يتألف المشروع من الأقسام التالية

- 1- قسم الإداري
- 2- قسم ثقافي
- 3- قسم ترفيهي
- 4- الفراغ الخارجي

القسم الإداري:

1- بهو الدخول: ويضم قسم الاستعلامات مع مكتب + غرفة مراقب + أركان جلوس

+خدمات صحية

- 2- قسم الإدارة : ويضم
  - غرفة المدير
  - قسم السكرتارية
  - محاسبة
  - غرف إدارية للمشرفين على فعاليات المجمع
  - غرفة اجتماعات
  - بوفيه
  - خدمات صحية
  - خدمات تقنية ( كهرباء + تدفئة و تكييف )
  - مستودعات

القسم الثقافي: ويتألف من

- 1- مكتبة بمساحة 100 م<sup>2</sup> مع قسم للمجلات و الدوريات
- 2- مدرج محاضرات يتسع لـ 150 شخص
- 3- سوق للمهن اليدوية مع عرض لمنتجاته ينتهي بـ ( القهوة الدمشقية القديمة )
- 4- صالة عرض مؤقت بمساحة 300 م<sup>2</sup>
- 5- مسرح مكشوف يتسع لـ 200 شخص

## القسم الترفيهي: ويتألف من

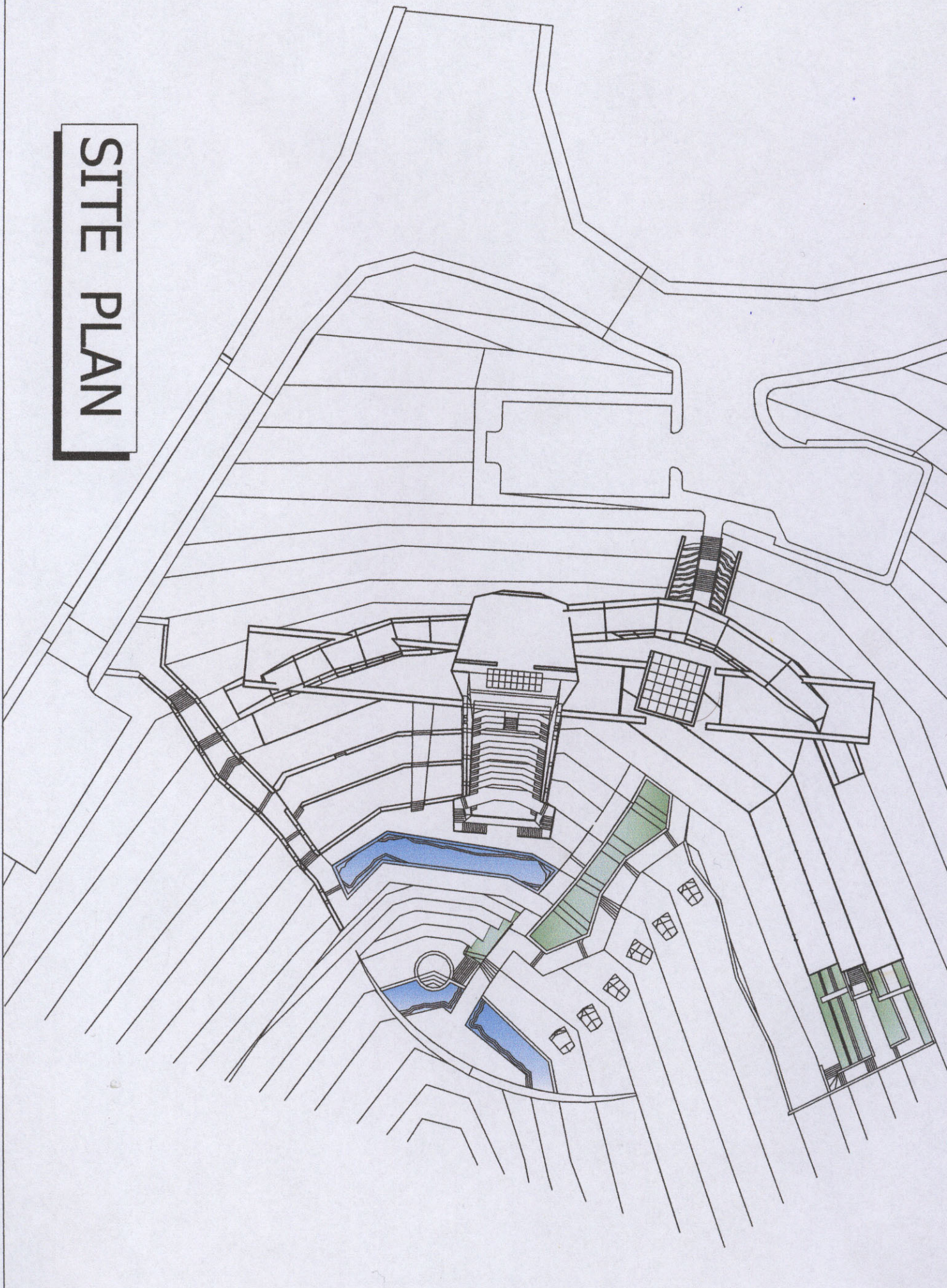
- 1- مطعم كبير يتألف من صالة مغلقة + تراسات ويتسع لـ 200 شخص مع فراغ لألعاب الأطفال وخدمات صحية
- 2- بيانو بار
- 3- صالة سينما تتسع لـ 250 شخص
- 4- كافتريا مع صالة بلياردو وألعاب

## الفراغ الخارجي: ويتألف من

- 1- محور للعرض في الهواء الطلق
- 2- معرض للزهور
- 3- مساطب مدرجة مكشوفة للرسم و النحت و عرض المنحوتات
- 4- منتزه
- 5- مسطحات مائية
- 6- أماكن لعرض تماثيل للشخصيات الثقافية البارزة
- 7- أكشاك عدد 2 لتخديم الموقع
- 8- مواقف سيارات + حافلات كبيرة



# SITE PLAN

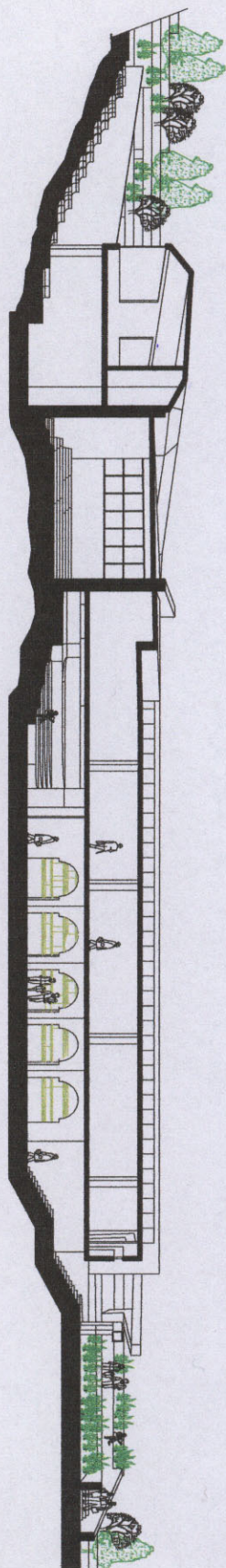




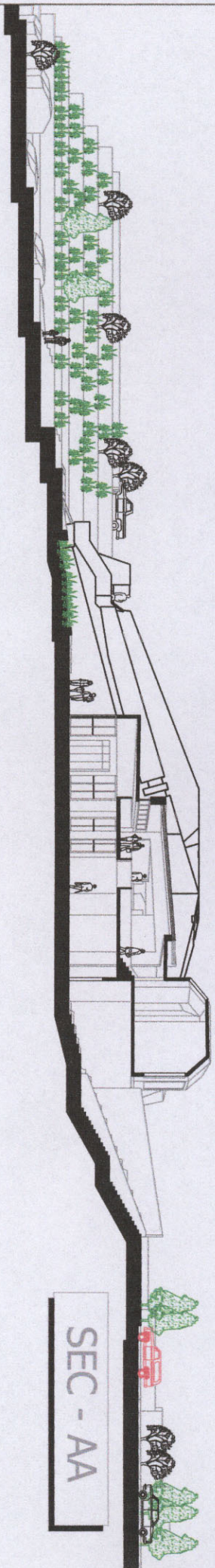
GROUND GENERAL PLAN



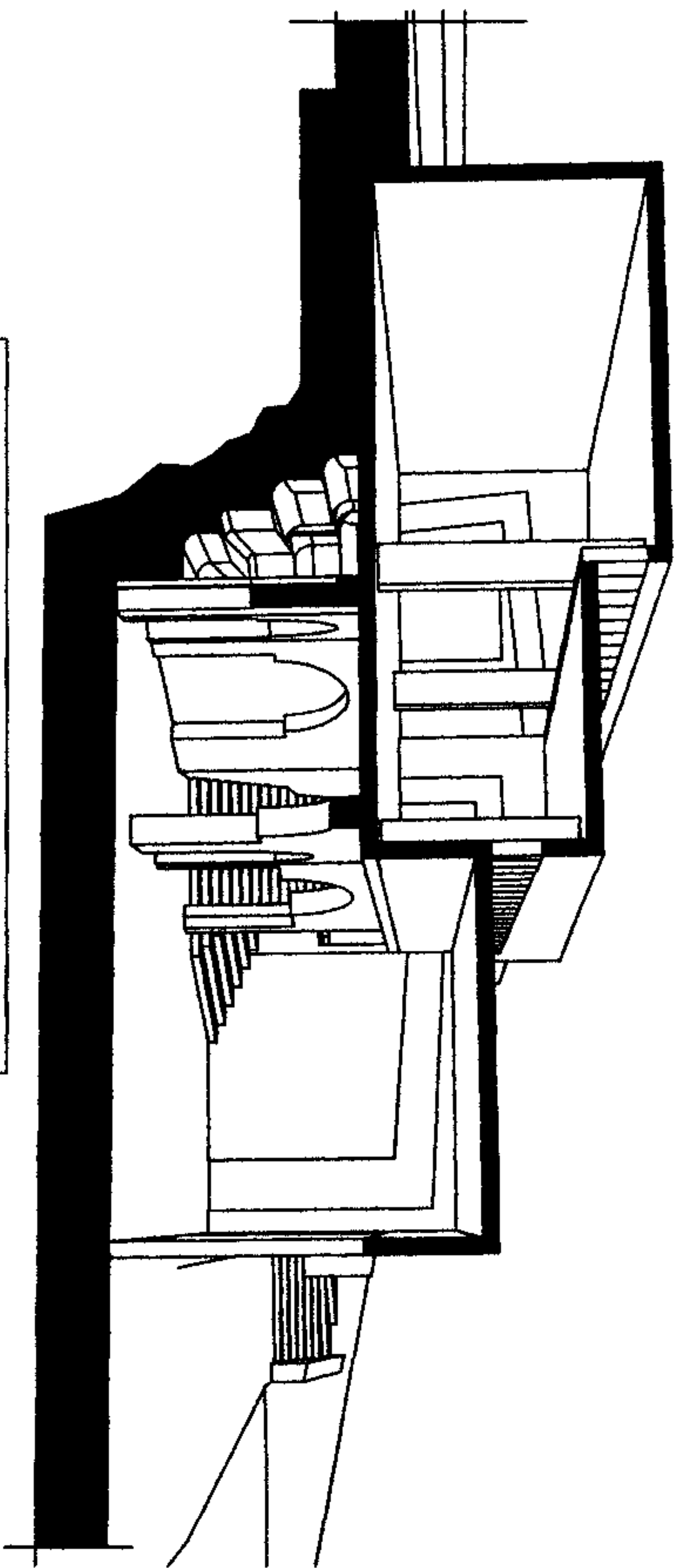




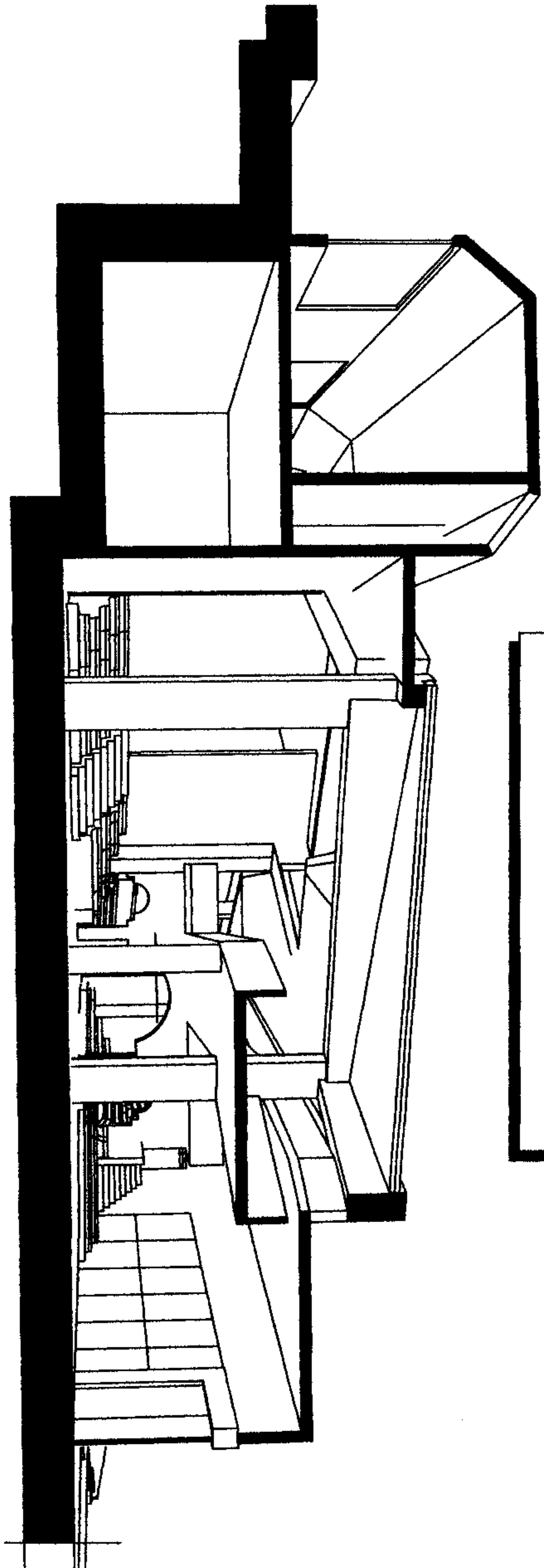
SEC - DD



SEC - AA



SEC - FF



SEC - EE



