

الجمهورية العربية السورية
جامعة دمشق
كلية الهندسة المعمارية

مجمع سكني سيارى أوتوستراد بيروت دمشق

بإشراف

د.م. غسان حلبونى
د.م. مزيد عبد الله
د.م. بلير ناتو

تقديم

إياد محفوض
محمد وعيطة

برنامج المشروع : مساحة الأرض ٣ هكتار

١- سكن سياحي بمساحة اجمالية ٤٠٪ من مساحة الأرض .

٢- خدمات عامة : - مطاعم .

- مقهى

- كافيتريا

- مسبح عدد /٢/ (مكشوف ومغضى) .

- ملاعب تنس عدد /٢/

- ملعب سلة عدد /١/ .

- صالة ألعاب بدنية

- مشالح + حمامات .

- خدمات .

- صالة بلياردو + كرة طاولة .

٣- خدمات خاصة بالسكن :

- تجاري .

- مقهى عدد /٢/ مكشوف + مغضى

- كافيتريا

- جلسات في الهواء الطلق .

٤- مدرج مكشوف يتسع لـ ١٥٠ شخص .

٥- ألعاب أطفال .

٦- حدائق مختلفة .

٧- خزان مياه

٨- محرس + بوابة .

معطيات المشروع

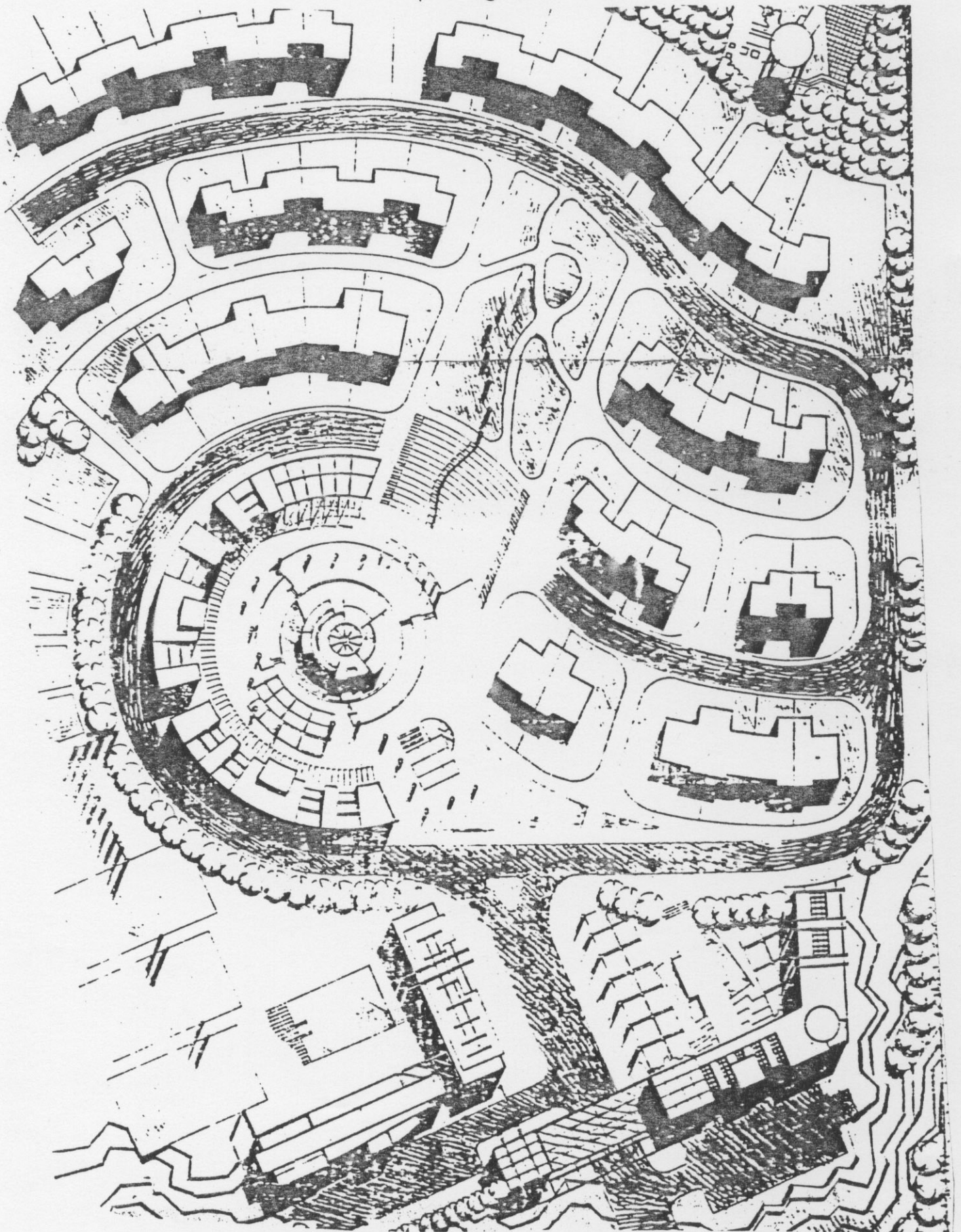
يقع المشروع على أرض مساحتها ٣ هكتار « طريق بيروت - دمشق » ذات شكل مستطيل ٢٠٠×١٥٠م تتميز بإطلالتها الجميلة على جبل الشيخ « جنوب غرب » وبانورامه من الجنوب الغربي إلى الشرق وهي ذات ميول طبيعية (٧,٥٪) وخالية من أي محددات طبيعية أو اصطناعية . يتم تخديمها عبر طريق فرعي يفصلها عنها وجبية حماية بعرض ٤٠م / . اعتمدت الدراسة على إيجاد محاور أساسية ومحاور ثانوية تشكل ساحة مركز المشروع .

الدراسة :

- عند البدء بتصميم المشروع أخذ بعين الاعتبار كافة صفات وميزات الأرض وخصوصاً الطبقة كأساس وقاعدة .
- الميول كان الأساس في الفكرة التصميمية .
- يتمتع المشروع بكتل سكنية انسيابية تتماشى مع خطوط الميل المحدثة وتنتهي بساحة الخدمات الخاصة بالسكان عددها /٤٤/ مسكن أما كتل الخدمات فهي مترابطة مع السكن وتقوم بالتخديم الخراجي ولكل منها باركنغ خاص بها .
- تتوجه المساكن نحو الاطلالة وهي ذات نظام متصل لكل مسكن حديقتين أمامية وخلفية .
- كل مسكن له موقف خاص للسيارة .
- الطريق التخديمي للسكن مرصوفة بتبليطة حيث يخدم السكن من جهة ويمكن استخدامه للمشاة .
- المدرج يطل على الساحة التخديمية

- الساحة تحوي تجاري ومقهى مغطى ومقهى مكشوف وفي وسط هذه الساحة كافتريا خاصة بالسكان في المنطقة .
- النادي الرياضي يخدم السكان وكذلك القادمين من الخارج ويحوي على مسبحين مغطى ومكشوف وصالة ألعاب بدنية وكافتريا وخدمات عامة و ٣/ ملاعب اثنان تنس وواحد كرة سلة ويخدمه باركنغ خلفي .
- يوجد في المشروع مطعمين للتخديم الخارجي وصالة ترفيهية (بلياردو + كرة طاولة) ويخدمه باركنغ خلفي .
- عند المدخل يوجد المحرس ونقطة المراقبة وسكن للحارس .
- يفصل بين الأرض والطريق الفرعي التخديمي أرض بعرض ٤٠م تعتبر وجيبة حماية لأرض المشروع .
- ألعاب الأطفال بين السكن تعتبر كنقطة استقطاب للأطفال وهي ترتبط مع أرض الخزان وحديقته بمحور مشاة فرعي .
- الميول الموجود في الأرض أمن ميول مناسبة وبالتالي اطلالة جميلة لكل المساكن الموجودة مع سهولة بانتقال المشاة من المساكن إلى أي نقطة في المشروع وبجو جميل .

الموقع العام

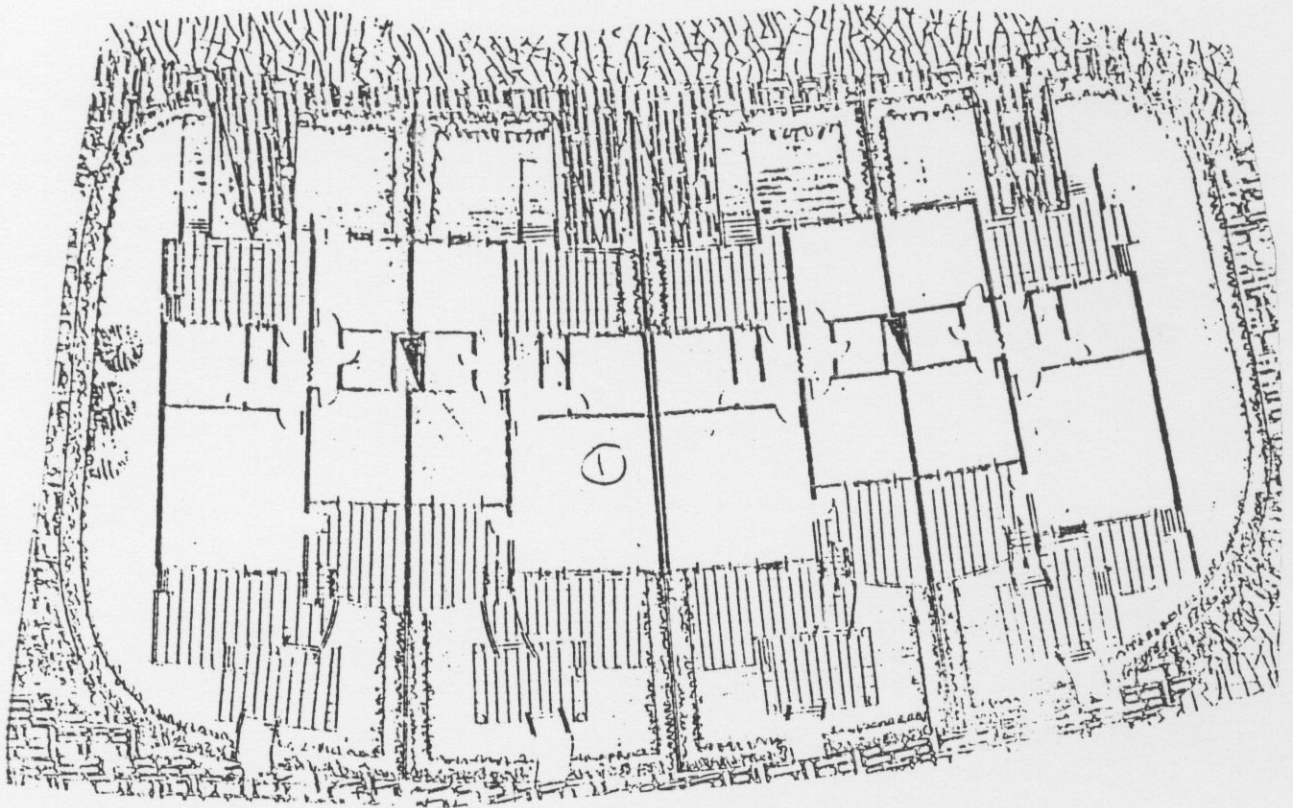


السكن

النموذج الأول : « طابق واحد »

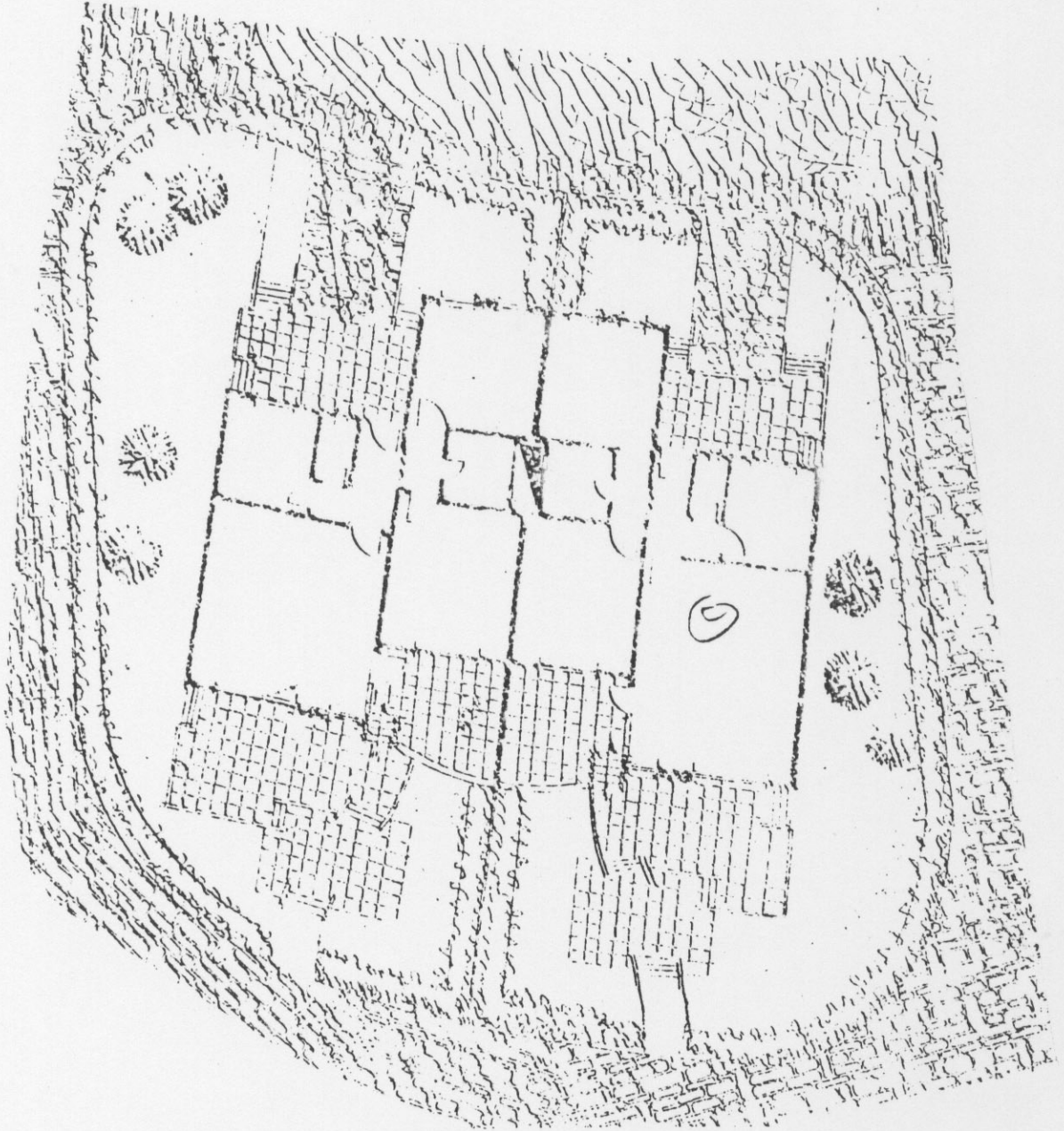
رقم البلوك (١)

مساحة الخدائق	مساحة التراسات	نوم (٢)	نوم (١) ٢م	حمام	W.C	مطبخ	المعيشة	المساحة الاجمالية	رقم المسكن	عدد المساكن
١٧٠م ^٢	٢٨م ^٢	١٥م ^٢	١٣,٦م ^٢	٤م ^٢	٢,٢م ^٢	٨,٢م ^٢	٣٥م ^٢	٨٠م ^٢	١	٤
١٧٠م ^٢	٢٨م ^٢	١٥م ^٢	١٣,٦م ^٢	٤م ^٢	٢,٢م ^٢	٨,٢م ^٢	٣٥م ^٢	٨٠م ^٢	٢	
١٧٠م ^٢	٢٨م ^٢	١٥م ^٢	١٣,٦م ^٢	٤م ^٢	٢,٢م ^٢	٨,٢م ^٢	٣٥م ^٢	٨٠م ^٢	٣	
١٧٠م ^٢	٢٨م ^٢	١٥م ^٢	١٣,٦م ^٢	٤م ^٢	٢,٢م ^٢	٨,٢م ^٢	٣٥م ^٢	٨٠م ^٢	٤	



البلوك رقم (٢)

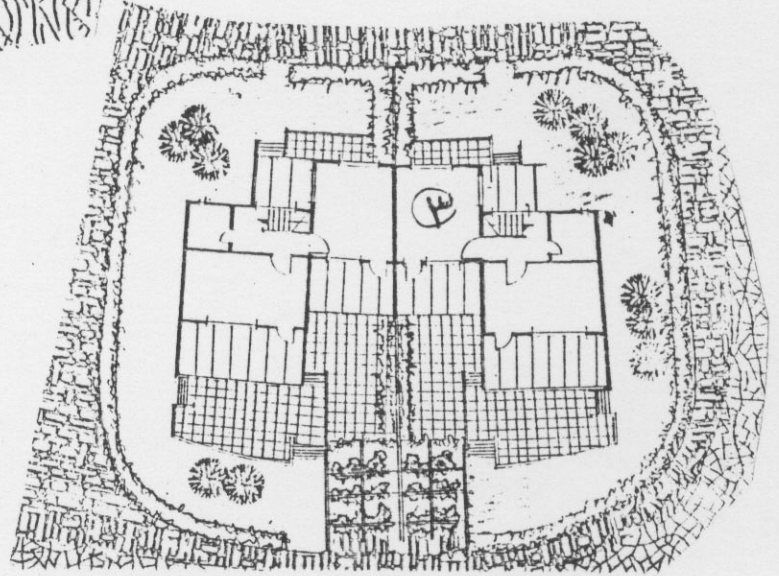
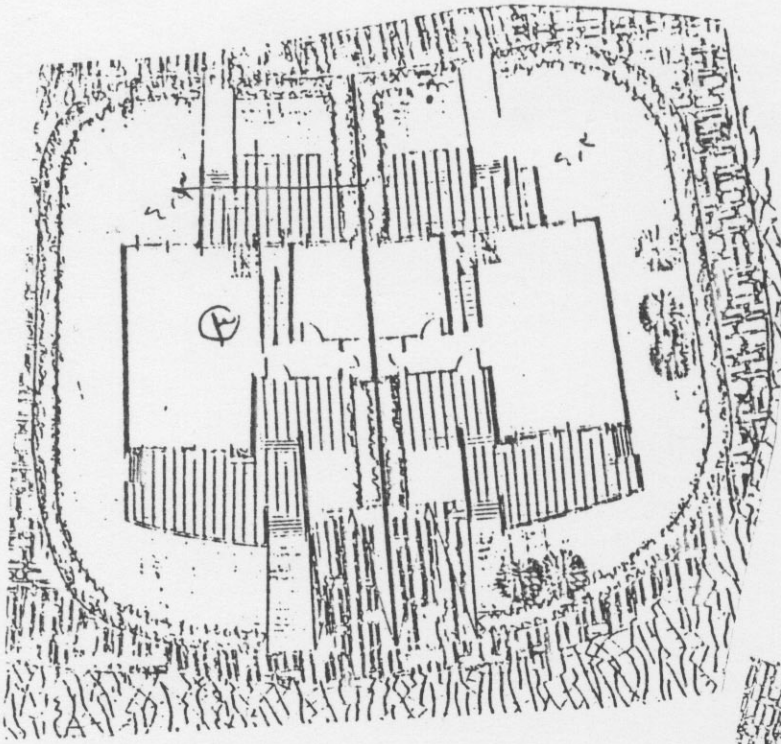
عدد المساكن	رقم السكن	المساحة الاجمالية	المعيشة	مطبخ	W.C	حمام	نوم (١)	نوم (٢)	مساحة التراسات	مساحة الحدائق
٢	١	٢م٨٠	٢م٣٥	٢م٨,٢	٢م٢,٢	٢م٤	٢م١٣,٦	٢م١٥	٢م٢٨	٢م٢٠٠
٢	٢	٢م٨٠	٢م٣٥	٢م٨,٢	٢م٢,٢	٢م٤	٢م١٣,٦	٢م١٥	٢م٢٨	٢م٢٠٠



النموذج الثاني طابقين

رقم البلوك (٣)

مساحة الخدمات	مساحة التراصات	نوم (٢)	نوم (١)	حمام	W.C	مطبخ	المعيشة	المساحة الاجمالية	رقم المسكن	عدد المساكن
٢م١٨٠	٢م٤٧	٢م١٤,٥	٢م١٣	٢م٤	٢م٣	٢م٧,٥	٢م٤٠	٢م١٠٠	١٢	٢
٢م١٨٠	٢م٤٧	٢م١٤,٥	٢م١٣	٢م٤	٢م٣	٢م٧,٥	٢م٤٠	٢م١٠٠		

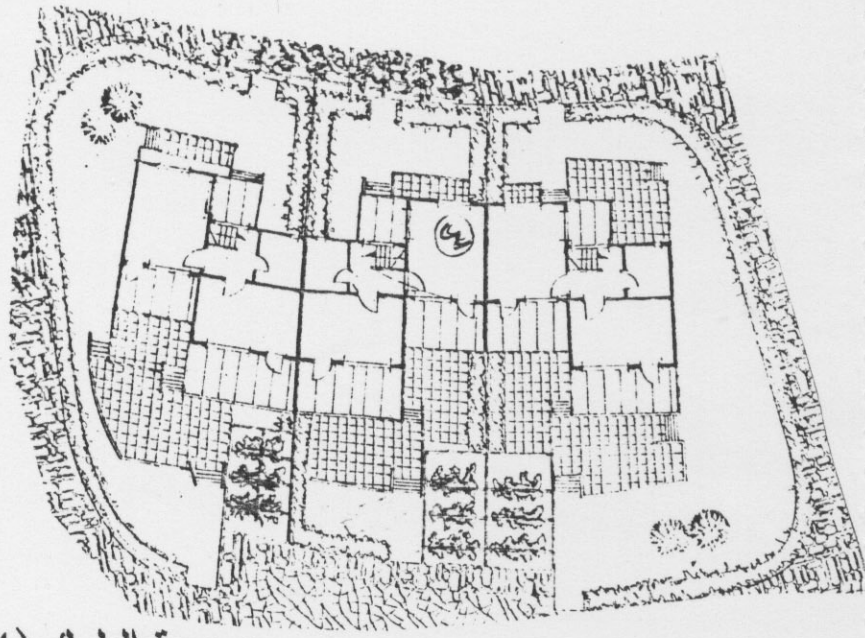
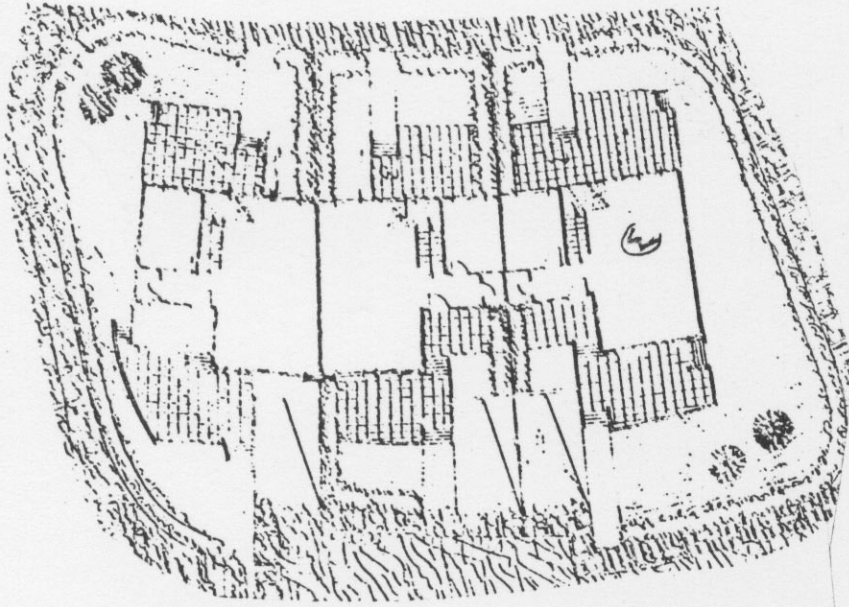


صورة البلوك الثالث

النموذج الثاني (طابقين)

رقم البلوك (٤)

مساحة الحدائق	مساحة التراسات	نوم (٢)	نوم (١)	حمام	W.C	مطبخ	الميشة	المساحة الاجمالية	رقم المسكن	عدد المساكن
٢م١٥٠	٢م٤٨	٢م١٤,٥	٢م١٣	٢م٤	٢م٣	٢م٧,٥	٢م٤٠	٢م١٠٠	١	٣
٢م١٠٠	٢م٤٨	٢م١٤,٥	٢م١٣	٢م٤	٢م٣	٢م٧,٥	٢م٤٠	٢م١٠٠	٢	
٢م١٥٠	٢م٤٧	٢م١٤,٥	٢م١٣	٢م٤	٢م٣	٢م٧,٥	٢م٤٠	٢م١٠٠	٣	

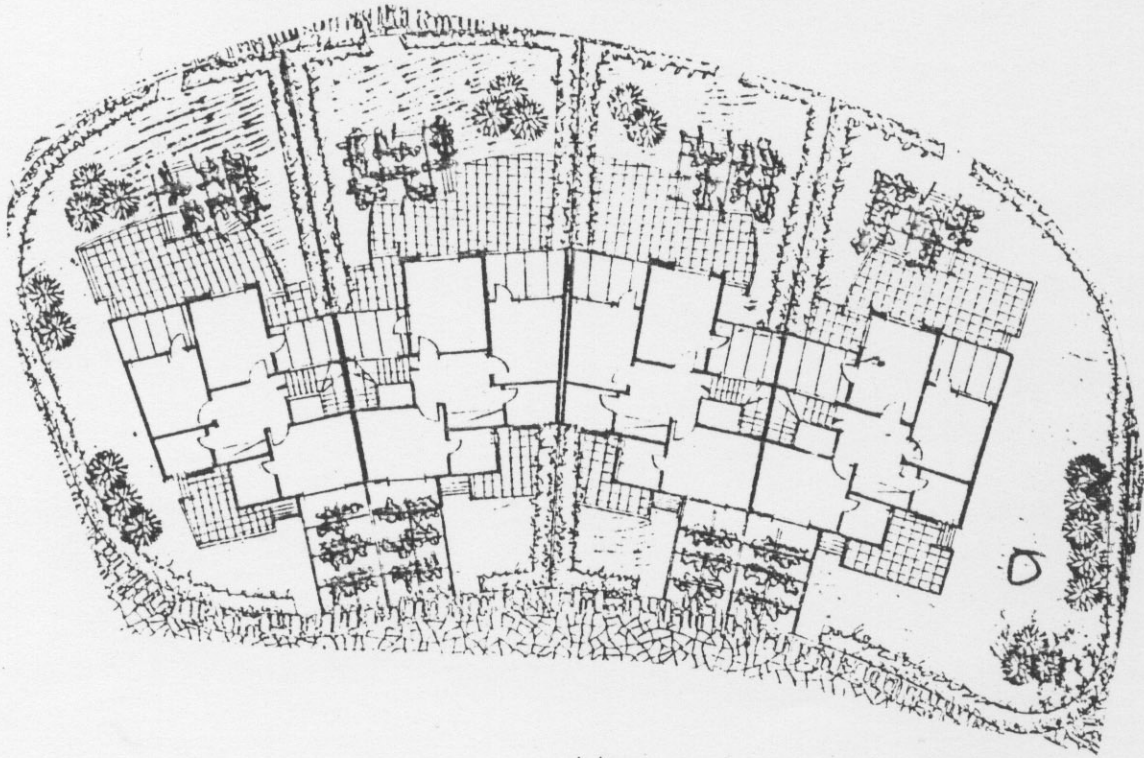
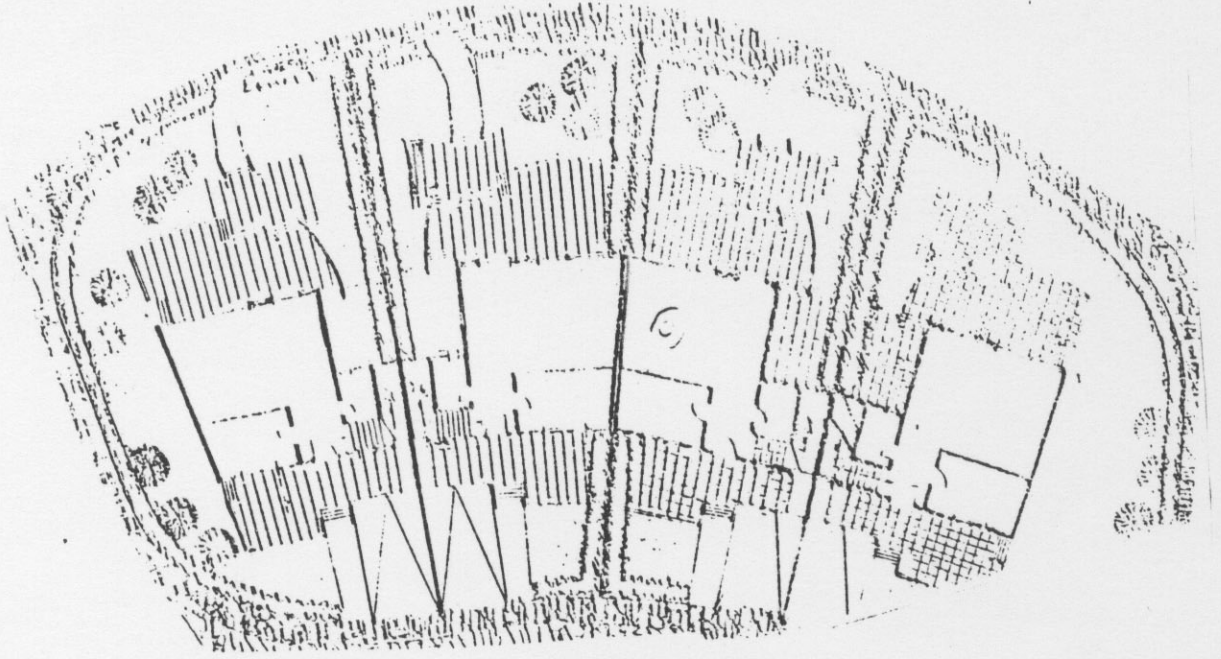


صورة البلوك (٤)

النموذج الثالث (طابقين)

رقم البلوك (٥)

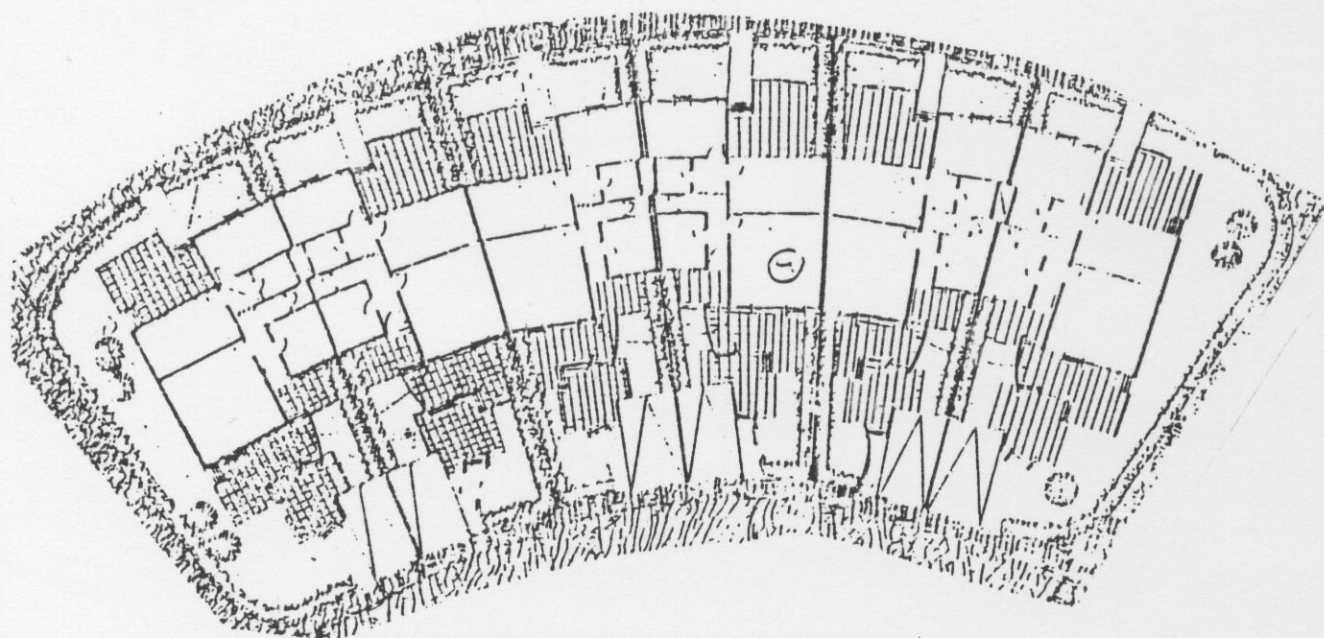
مساحة الحدائق	مساحة التبراسات	نوم (٢)	نوم (١) ٢م	حمام	W.C	مطبخ	العيشة	المساحة الاجمالية	رقم المسكن	عدد المساكن
٢م١٦٠	٢م٤٧	٢م ١٣,٥	٢م١٣,٦	٢م٤,٥	٢م٣,٥	٢م١,٠	٢م٤,٠	٢م١٠٠	١	٤
٢م٩٦	٢م٤٧	٢م ١٣,٥	٢م١٣,٦	٢م٤,٥	٢م٣,٥	٢م١,٠	٢م٤,٠	٢م١٠٠	٢	
٢م٩٦	٢م٤٧	٢م ١٣,٥	٢م١٣,٦	٢م٤,٥	٢م٣,٥	٢م١,٠	٢م٤,٠	٢م١٠٠	٣	
٢م١٦٠	٢م٤٧	٢م ١٣,٥	٢م١٣,٦	٢م٤,٥	٢م٣,٥	٢م١,٠	٢م٤,٠	٢م١٠٠	٤	



النموذج الرابع : طابق واحد

رقم البلوك (٦)

مساحة الخدمات	مساحة التبراسات	نوم (٢)	نوم (١) ٢م	حمام	W.C	مطبخ	المعيشة	المساحة الاجمالية	رقم المسكن	عدد المساكن
٢م١٧٠	٢م٤٠	٢م ١٧,٥	٢م١٣,٥	٢م٤	٢م٣	٢م٧,٥	٢م٣٠	٢م٨٠	١	٦
٢م١٣٦	٢م٤٠	٢م ١٧,٥	٢م١٣,٥	٢م٤	٢م٣	٢م٧,٥	٢م٣٠	٢م٨٠	٢	
٢م١٣٦	٢م٤٠	٢م ١٧,٥	٢م١٣,٥	٢م٤	٢م٣	٢م٧,٥	٢م٣٠	٢م٨٠	٣	
٢م١٣٦	٢م٤٠	٢م ١٧,٥	٢م١٣,٥	٢م٤	٢م٣	٢م٧,٥	٢م٣٠	٢م٨٠	٤	
٢م١٣٦	٢م٤٠	٢م ١٧,٥	٢م١٣,٥	٢م٤	٢م٣	٢م٧,٥	٢م٣٠	٢م٨٠	٥	
٢م١٧٠	٢م٤٠	٢م ١٧,٥	٢م١٣,٥	٢م٤	٢م٣	٢م٧,٥	٢م٣٠	٢م٨٠	٦	

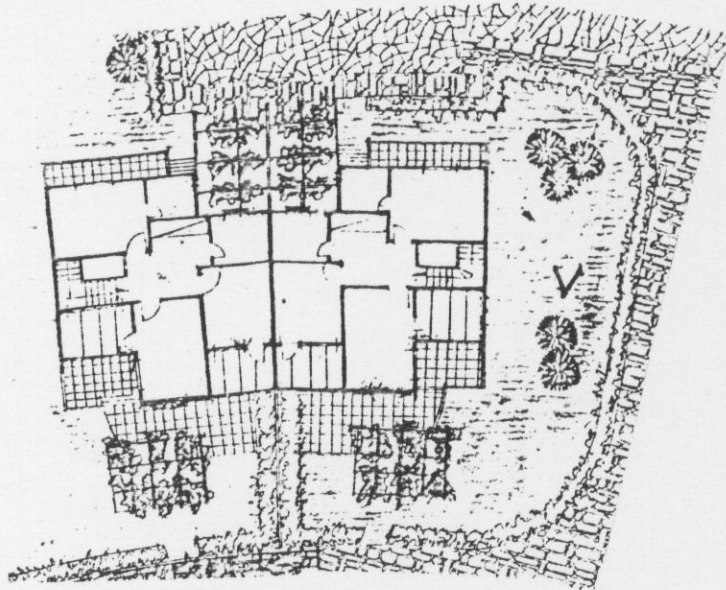
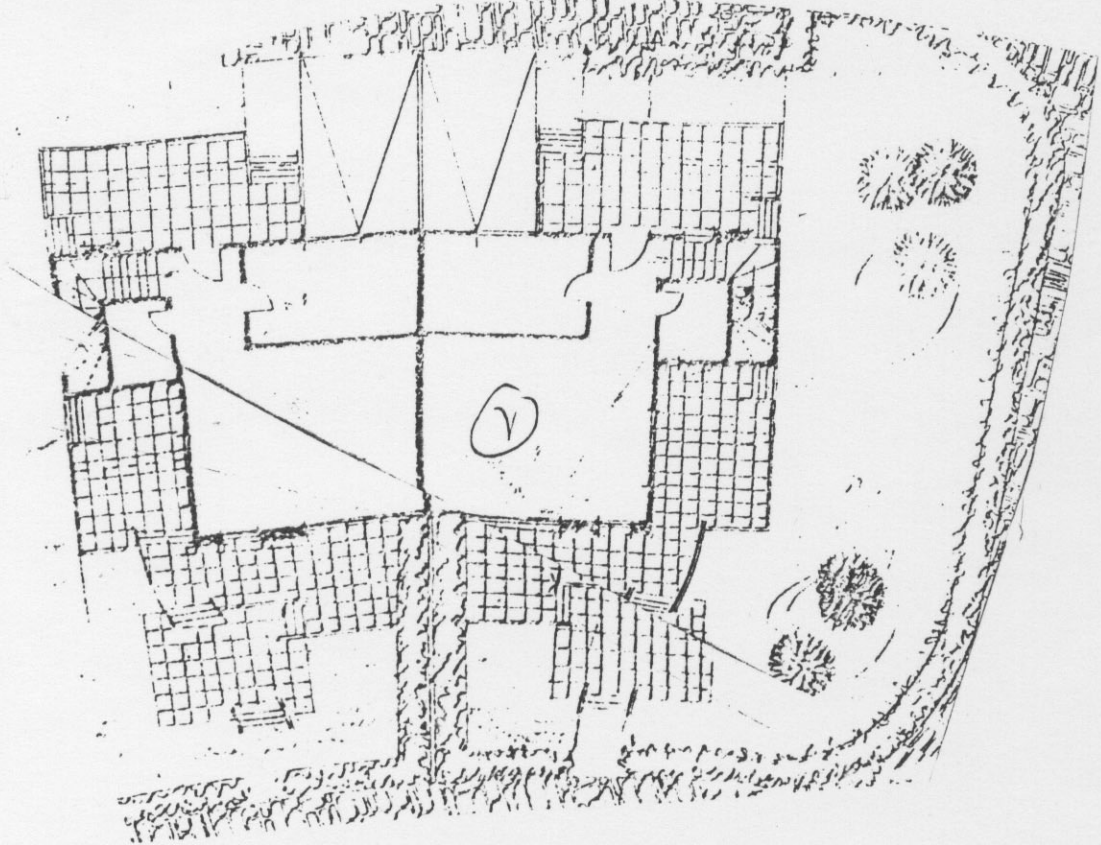


صورة البلوك (٦)

النموذج الثالث (طابقين)

رقم البلوك (٧)

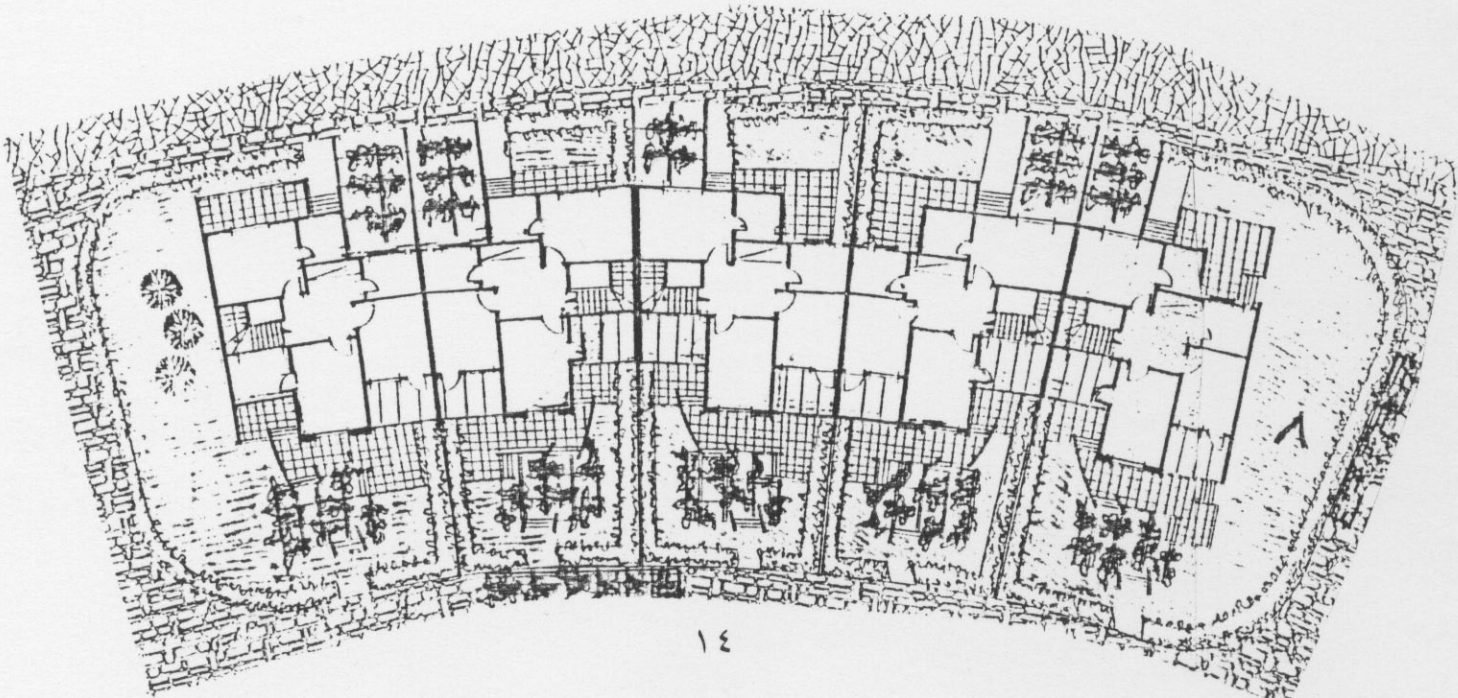
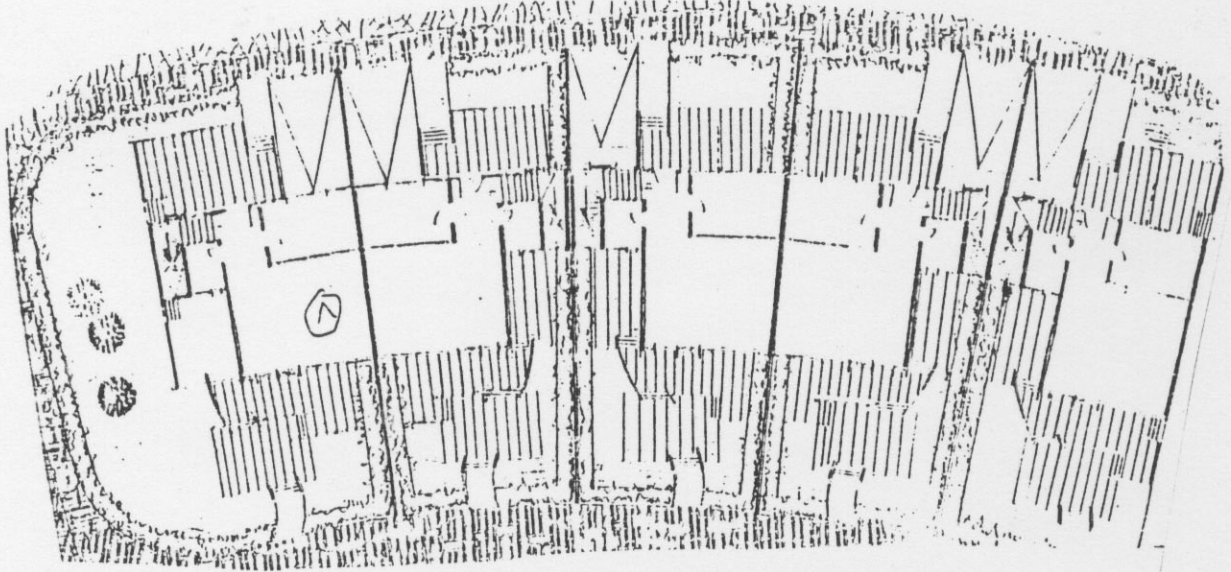
عدد المساكن	رقم السكن	المساحة الاجمالية	معيشة	مطبخ	W.C	حمام ١	حمام ٢	نوم ١	نوم ٢	نوم ٣	مساحة التراسات	مساحة الحدائق
٢	١	١٢٠ م ^٢	٤٠ م ^٢	١٠ م ^٢	٣٠ م ^٢	٤٠ م ^٢	٤ م ^٢	١٢,٥ م ^٢	١٣,٥ م ^٢	١٣ م ^٢	٤٧ م ^٢	١٨٠ م ^٢
١	١	١٢٠ م ^٢	٤٠ م ^٢	١٠ م ^٢	٣٠ م ^٢	٤٠ م ^٢	٤ م ^٢	١٢,٥ م ^٢	١٣,٥ م ^٢	١٣ م ^٢	٤٧ م ^٢	١٨٠ م ^٢



النموذج الثالث طابقين

رقم البلوك (١)

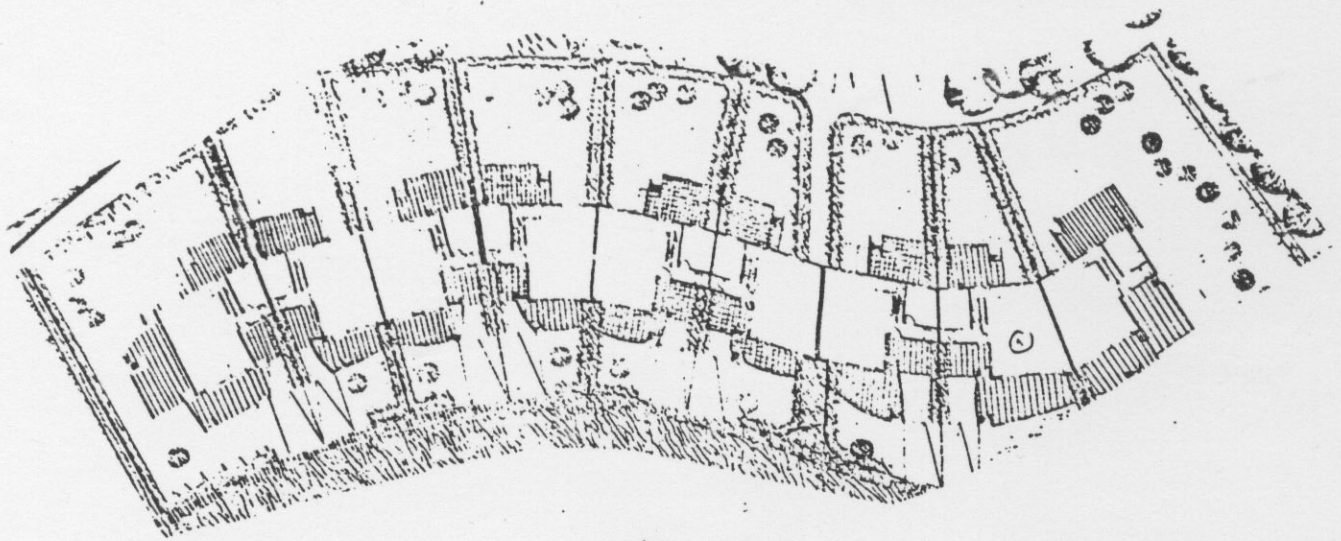
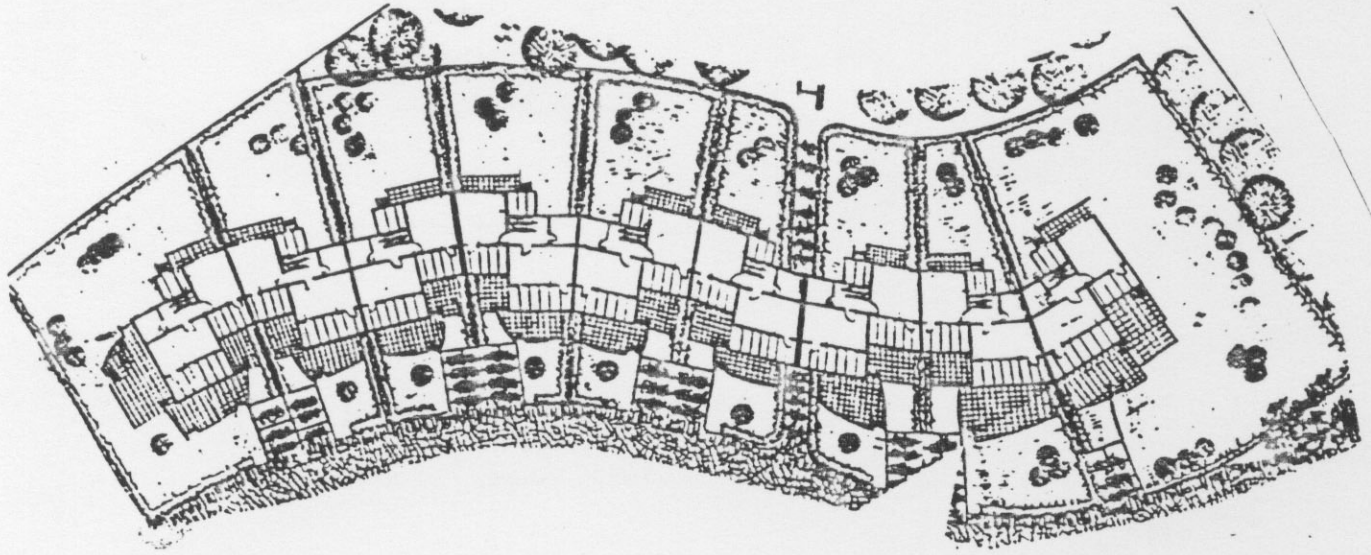
عدد المساكن	رقم المسكن	المساحة الاجمالية	معيشة	مطبخ	W.C	حمام ١	حمام ٢	نوم ١	نوم ٢	نوم ٣	مساحة الواسات	مساحة الحدائق
٥	١	٢١٢٠	٢٤٠	٢١٠	٢٣٠	٢٤٠	٢٤	٢١٢,٥	٢١٣,٥	٢١٣	٢٤٧	٢١٦٠
	٢	٢١٢٠	٢٤٠	٢١٠	٢٣٠	٢٤٠	٢٤	٢١٢,٥	٢١٣,٥	٢١٣	٢٤٧	٢٩٠
	٣	٢١٢٠	٢٤٠	٢١٠	٢٣٠	٢٤٠	٢٤	٢١٢,٥	٢١٣,٥	٢١٣	٢٤٧	٢٩٠
	٤	٢١٢٠	٢٤٠	٢١٠	٢٣٠	٢٤٠	٢٤	٢١٢,٥	٢١٣,٥	٢١٣	٢٤٧	٢٩٠
	٥	٢١٢٠	٢٤٠	٢١٠	٢٣٠	٢٤٠	٢٤	٢١٢,٥	٢١٣,٥	٢١٣	٢٤٧	٢١٦٠



النموذج (٢) طابقين

رقم البلوك (٩)

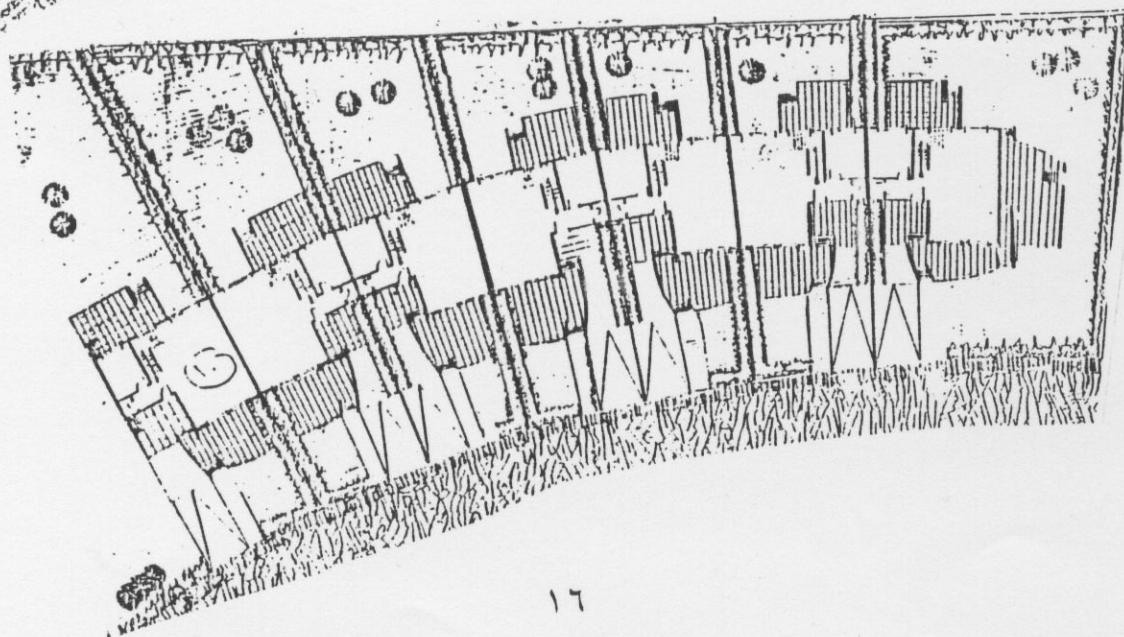
مساحة الحدائق	مساحة التراسات	نوم (٢)	نوم (١)	حمام	W.C	مطبخ	المعيشة	المساحة الاجمالية	رقم المسكن	عدد المساكن
٢م٣٥	٢م٤٧	٢م١٤,٥	٢م١٣	٢م٤	٢م٣	٢م٧,٥	٢م٤٠	٢م١٠٠	١	٩
٢م١١٦	٢م٤٧	٢م١٤,٥	٢م١٣	٢م٤	٢م٣	٢م٧,٥	٢م٤٠	٢م١٠٠	٢	
٢م١١٦	٢م٤٧	٢م١٤,٥	٢م١٣	٢م٤	٢م٣	٢م٧,٥	٢م٤٠	٢م١٠٠	٣	
٢م١١٦	٢م٤٧	٢م١٤,٥	٢م١٣	٢م٤	٢م٣	٢م٧,٥	٢م٤٠	٢م١٠٠	٤	
٢م١١٦	٢م٤٧	٢م١٤,٥	٢م١٣	٢م٤	٢م٣	٢م٧,٥	٢م٤٠	٢م١٠٠	٥	
٢م١٠٠	٢م٤٧	٢م١٤,٥	٢م١٣	٢م٤	٢م٣	٢م٧,٥	٢م٤٠	٢م١٠٠	٦	
٢م١٠٠	٢م٤٧	٢م١٤,٥	٢م١٣	٢م٤	٢م٣	٢م٧,٥	٢م٤٠	٢م١٠٠	٧	
٢م١٠٠	٢م٤٧	٢م١٤,٥	٢م١٣	٢م٤	٢م٣	٢م٧,٥	٢م٤٠	٢م١٠٠	٨	
٢م٢٨٠	٢م٤٧	٢م١٤,٥	٢م١٣	٢م٤	٢م٣	٢م٧,٥	٢م٤٠	٢م١٠٠	٩	



النموذج (٢) طابقين

رقم البلوك ١٠

مساحة الحدائق	مساحة التراسات	نوم (٢) م ^٢	نوم (١) م ^٢	حمام م ^٢	W.C م ^٢	مطبخ م ^٢	المعيشة م ^٢	المساحة الاجمالية	رقم المسكن	عدد المساكن
٢٢٨٠ م ^٢	٢٤٧ م ^٢	٢ ١٤,٥ م ^٢	٢ ١٣ م ^٢	٢ ٤ م ^٢	٢ ٣ م ^٢	٢ ٧,٥ م ^٢	٢ ٤٠ م ^٢	٢ ١٠٠ م ^٢	١	٧
٢ ١١٦ م ^٢	٢ ٤٧ م ^٢	٢ ١٤,٥ م ^٢	٢ ١٣ م ^٢	٢ ٤ م ^٢	٢ ٣ م ^٢	٢ ٧,٥ م ^٢	٢ ٤٠ م ^٢	٢ ١٠٠ م ^٢	٢	
٢ ١١٦ م ^٢	٢ ٤٧ م ^٢	٢ ١٤,٥ م ^٢	٢ ١٣ م ^٢	٢ ٤ م ^٢	٢ ٣ م ^٢	٢ ٧,٥ م ^٢	٢ ٤٠ م ^٢	٢ ١٠٠ م ^٢	٣	
٢ ١٢٥ م ^٢	٢ ٤٧ م ^٢	٢ ١٤,٥ م ^٢	٢ ١٣ م ^٢	٢ ٤ م ^٢	٢ ٣ م ^٢	٢ ٧,٥ م ^٢	٢ ٤٠ م ^٢	٢ ١٠٠ م ^٢	٤	
٢ ١٣٥ م ^٢	٢ ٤٧ م ^٢	٢ ١٤,٥ م ^٢	٢ ١٣ م ^٢	٢ ٤ م ^٢	٢ ٣ م ^٢	٢ ٧,٥ م ^٢	٢ ٤٠ م ^٢	٢ ١٠٠ م ^٢	٥	
٢ ١٥٠ م ^٢	٢ ٤٧ م ^٢	٢ ١٤,٥ م ^٢	٢ ١٣ م ^٢	٢ ٤ م ^٢	٢ ٣ م ^٢	٢ ٧,٥ م ^٢	٢ ٤٠ م ^٢	٢ ١٠٠ م ^٢	٦	
٢ ٣٠٠ م ^٢	٢ ٤٧ م ^٢	٢ ١٤,٥ م ^٢	٢ ١٣ م ^٢	٢ ٤ م ^٢	٢ ٣ م ^٢	٢ ٧,٥ م ^٢	٢ ٤٠ م ^٢	٢ ١٠٠ م ^٢	٧	



الساحة

٢م ١٥٠	مساحتها	كافتريا
٢م ١٨٠	مساحة	مقهى مكشوف
٢م ١٨٠	مساحة	مقهى مغطى
٢م ٢٨٠	مساحة	تجاري

المركز الرياضي :

٢م ٢٠٠	مساحة	مسبح مكشوف
٢م ٢٢٠	مساحة	مسبح + خدمات مغطى
٢م ٥٥	مساحة	ادارة
٢م ٢١٦	مساحة	ألعاب بدنية
٢م ١١٧	مساحة	كافيتريا

المركز الخدمي :

٢م ١٠٠	مساحة	صالة بلياردو
٢م ٢٠٠	مساحة	مطعم عدد/٢/
٢م ٦٤	مساحة	محرس عند المدخل



صورة عن الموقع العام للساحة + كتل الخدمات