

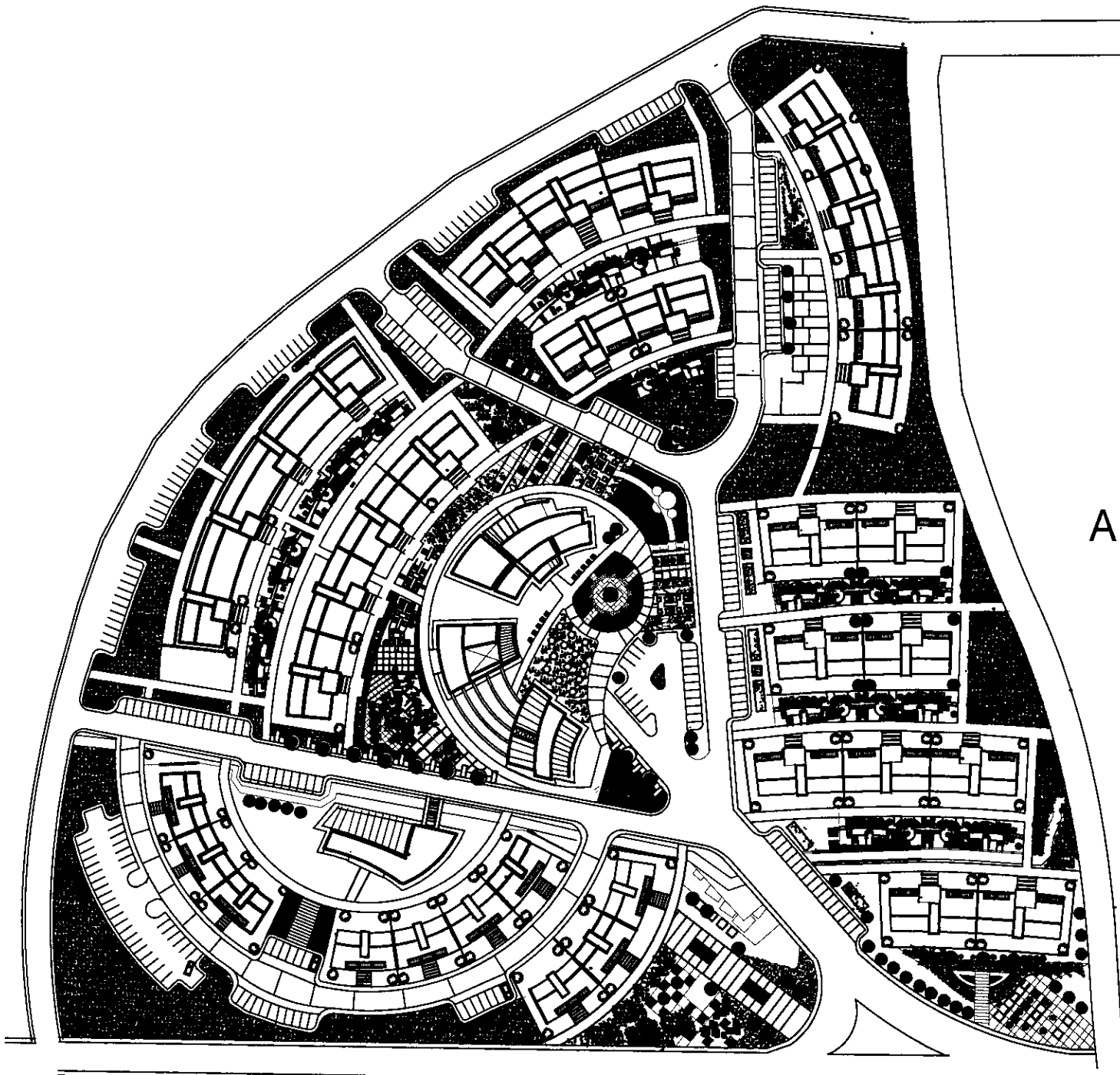
مجمع سكني في منطقة شرقي باب شرقي



تقديم الطالبة
وفاء عمار

بإشراف : د. موفق دغمان
د. سلمان محمود

11



A

موقع المشروع:

على الطريق العام في منطقة باب شرقي مقابل مطعم الطيارة ومقبرة الشيخ رسلان.

الفكرة التصميمية للمشروع:

- أكد المشروع على جعل الفعاليات العامة (مركز تجاري- مطعم - روضة أطفال) في المركز، يؤدي إليه طريق رئيسي وهو المحور الرئيسي للمشروع. وذلك ليكون أقرب ما يمكن للسكن سواء كان النموذج A أو B. مع إمكانية تخدمها بسهولة حيث الطريق الرئيسي يصل إليها .
- كما أخذ بعين الاعتبار تقليص مساحة الاسفلت المستخدمة قدر الإمكان ورصف الطرقات بالحجارة واعتماد الاسفلت فقط في الطريق الرئيسي المؤدي إلى المشروع وموقف السيارات الخاص بالتجاري.
- وذلك لسببين أولهما: تخفيف مقدار الحرارة التي يمتصها وينشرها الاسفلت بالإضافة إلى الحد من سرعة السيارات المارة في هذه الطرقات.
- كما أخذ بعين الاعتبار استثمار الأرض بالسكن بنسبة تقارب النسبة المقترحة في المحافظة لتكون مفيدة في إسكان أكبر عدد من السكان بطريقة مريحة من حيث تأمين بعض الخدمات الخاصة بالسكان، وتوفير مساحات خضراء والجلسات الخاصة بكل شريحة سكنية.
- المحافظة على مجرى النهر الموجود في الأرض.
- إضافة إلى استخدام أسلوب الطاقة الشمسية للتسخين.

تبلغ مساحة أرض المشروع ٢م^{٥٢٠٠٠}

- المساحة المبنية = ١١١٤٠ م^٢
- المساحة الطابقية = ٤١٣١٩ م^٢
- عدد السكان = ١٥٠٠ نسمة
- عامل الاستثمار = ٠,٢١

- أي خصص من مساحة الأرض:

- ٢١,٤ % سكن.
- ٤,٧ % خدمات.
- ٦٧ % مساحات خضراء.
- ٥ % طرق.

- نماذج السكن: في المشروع نموذجين (A-B)

النموذج (A):

مساحة كل شقة ١٤٠ م^٢ مع وجود دوبلكس في الطابق الأرض والأول مساحة الشقق الدوبلكس / ٢١٤ / م^٢ الأرضي.

٢٤٧ / م^٢

الارتفاع / ٦ / طوابق.

تتسلم الشقة الواحدة ٦-٧ أشخاص - ارتفاع ٥ طوابق تخصص الطوابق الأرضية إلى:

تكون مفرغة بأعمدة. ويلحظ فيها الفعاليات التالية:

أ- مدخل - ب - غرفة القيم - أماكن خاصة للبريد ولوحة الإعلانات ودراجات الأطفال.

النموذج (B):

مساحة كل شقة / ١٠٠ / م^٢ والطابق الأرضي / ٥٠ / م^٢ عدد الأشخاص في الشقة الواحدة ٣-٤ أشخاص - الارتفاع ٤ طوابق.

وجود تراجع في الطابق الأرضي لاستخدام هذه المساحة في أماكن الجلوس الخاصة بكل شريحة.

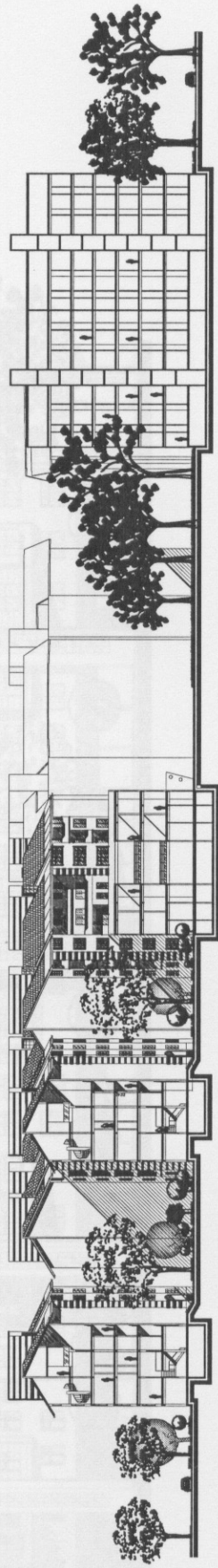
مع مراعاة إمكانية وصول كل شخص إلى مكان سكنه باستخدام محاور المشاة التي تصل إلى كل وحدة سنوية مع إمكانية استخدامها في حالة الطوارئ (الإسعاف والحريق)

تحصيص الأقبية للفعاليات التالية:

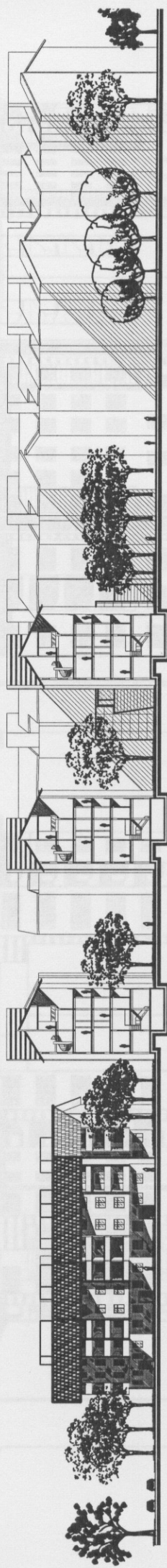
- خدمات تقنية (تدفئة) خزانات الوقود والمولدة الاحتياطية.
- مستودعات خاصة لسكان البناء وتوزع حسب عدد الشقق.

الخدمات العامة:

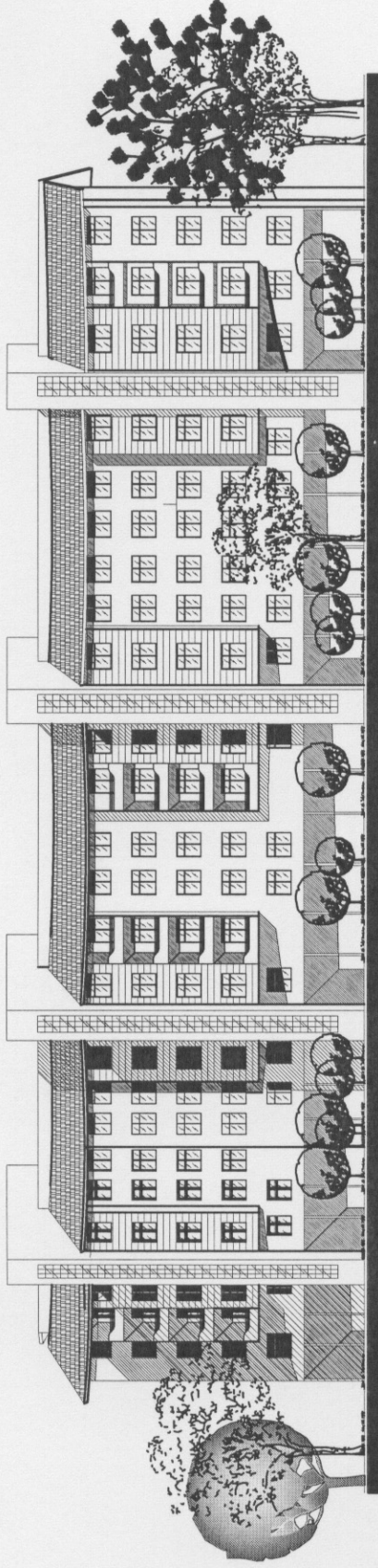
- مركز تجارية : ٣٤٠٠ م ٢ على ارتفاع ٣ طوابق مع مواقف سيارات خاصة به.
- مطعم مساحته ٢٤٠٠ م ٢ على ارتفاع طابقين مع وجود تراس خارجي صيفي وكافتريا خارجية في الهواء الطلق.
- روضة أطفال مساحتها ١٠٠٠ م ٢ لتخدم سكان المنطقة مع مواقف سيارات خاصة بها.



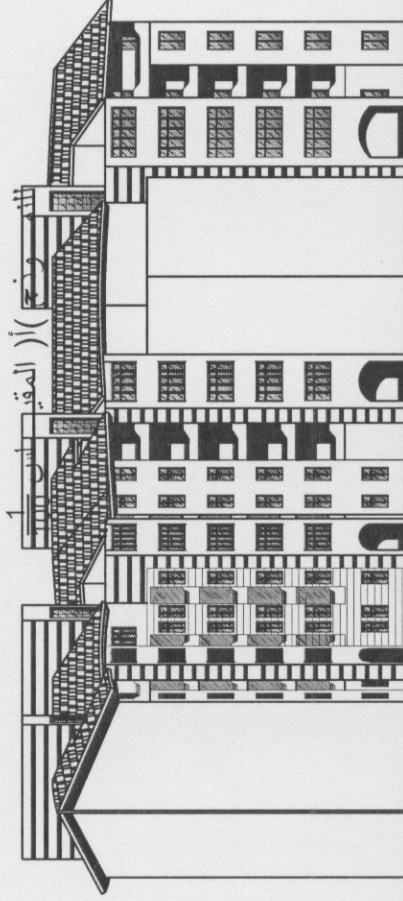
المقطع
A-A المقياس 100/1



المقطع
B-B المقياس 100/1

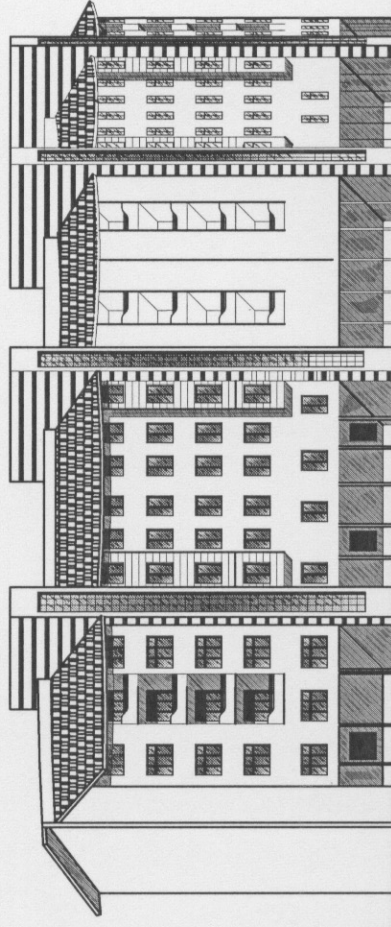


الواجهة الشمالية



الواجهة الغربية

الواجهة الغربية



الواجهة الشرقية

النموذج (أ) المقياس $\frac{1}{100}$

النموذج (أ) المقياس $\frac{1}{100}$