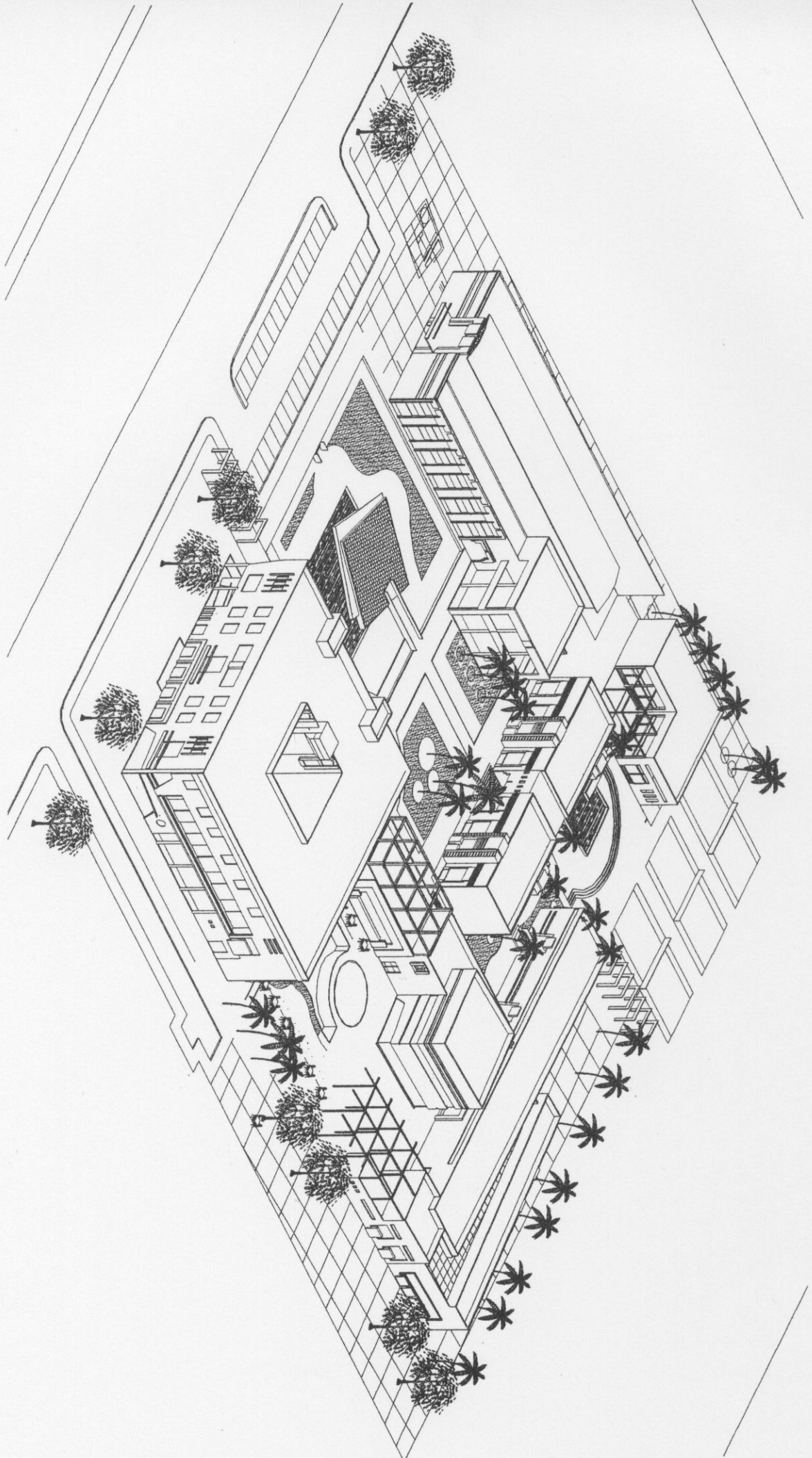


جامعة دمشق  
كلية الهندسة المعمارية  
=====

مجمع سياحي ترفيهي  
طريق مطار دمشق الدولي

تقديم : رنا العشا



## مجمّع سيّاحي

يقع المجمع على مقربة من أوتوستراد مطار دمشق الدولي " الجسر الخامس " ضمن مجموعة من الفعاليات الثقافية و الترفيهية و السياحية ( الأرض السعيدة، فندق ايلا الشام، مدينة المعارض الجديدة، ... و غيرها ).

تبلغ مساحة المشروع ٢٢,٥٠٠ مترا مربعا ، و يتألف من :

فندق - فعاليات رياضية - سوق للحرف اليدوية - فعاليات ترفيهية - مرآب عام

### □ الفكرة الأساسية :

- ١- يهدف المشروع إلى إيجاد موضع تركز مكثف لعدد من النشاطات و الخدمات ، كما أنه يمثل نقطة جذب جديدة للزوار و المهتمين.
- ٢- يتوضع المجمع ضمن عدة قرى قائمة في محيط المنطقة مثل: هيجانه - غسولة - قرحتا ... و غيرها ، مما يساعد على الربط بين هذه القرى من خلال تنشيط حركة العمل هناك و تسويق منتجات السوق الحرفي في المجمع.
- ٣- يتكامل المجمع بعناصره مع باقي الفعاليات الموجودة في المنطقة لتشكيل قاعدة خدمات مستقلة بذاتها بعيدا عن أجواء المدينة المزدحمة .

## □ عناصر المشروع:

❖ الفندق : على شكل مربع ذو فناء داخلي ، و يتكون من:

◀ القبو : و يضم ..

- أ - المطبخ - بمساحة ١٠٠ متر مربع.
- ب - غرف الغسيل و الكي - بمساحة ٥٠ متر مربع.
- ج - خدمات صحية - بمساحة ٢٥ متر مربع .
- د - غرفة خزان الوقود - بمساحة ٢٥ متر مربع .
- هـ - غرفة التدفئة و التبريد - بمساحة ٢٠٠ متر مربع.
- و - غرفة العمال - بمساحة ٢٠ متر مربع .

◀ الطابق الأرضي : و يضم...

- أ - قسم الإدارة - بمساحة ٦٠ متر مربع.
- ب - بهو استقبال .
- ج - قسم للاستعلامات .
- د - المطعم - بمساحة ٣٠٠ متر مربع.
- هـ - بار - بمساحة ١٠٠ متر مربع.
- و - صالة بليارد - بمساحة ١٥٠ متر مربع.
- ز - صالة للألعاب الهادئة - بمساحة ٢٠ متر مربع .
- ح - صالة متعددة الاستخدامات - بمساحة ٢٥٠ متر مربع.
- ط - صالة ديسكو - بمساحة ١٠٠ متر مربع.

« الطابقان الأول والثاني: و يضمان... »

- أ - قسم إدارة لكل طابق - بمساحة ٦٠ متر مربع.
- ب - أجنحة للمتزوجين حديثا - بعدد ٤ أجنحة .
- ج - أجنحة - بعدد ١٢ جناحا .
- د - غرف مزدوجة - بعدد ٤٠ غرفة .
- هـ - غرف مفردة - بعدد ١٤ غرفة .
- و - غرف بياضات - عدد غرفتين بمساحة ١٠ متر مربع.
- ز - غرف خدمة - عدد غرفتين بمساحة ٣٠ متر مربع .

« المسبح: يتبع لمبنى الفندق، و يضم... »

- أ - غرفة منقذين - عدد اثنان .
- ب - بركة للصغار - بمساحة ١٠٠ متر مربع .
- ج - مشال و أدواش - بمساحة ٥٠ متر مربع .
- د - مطعم خاص بالمسبح - بمساحة ١٥٠ متر مربع

❖ سوق للحرف المهنية: مكون من طابقين ، و يضم... »

- أ - / ٤٢ / محلا تجاريا بمساحات مختلفة تتراوح ما بين ( ٣٠ - ١٠٠ ) متر مربع حسب الحاجة، و ينقسم كل متجر إلى ( مخزن - فراغ للعمل - مساحة للعرض )
- ب - خدمات صحية.

❖ قسم المطاعم : و يضم...

- أ- مطعم و تيراس مكشوف - بمساحة ٣٠٠ متر مربع .
- ب- مقهى من طابقين - بمساحة ٢٠٠ متر مربع .

❖ القسم الرياضي : و يضم...

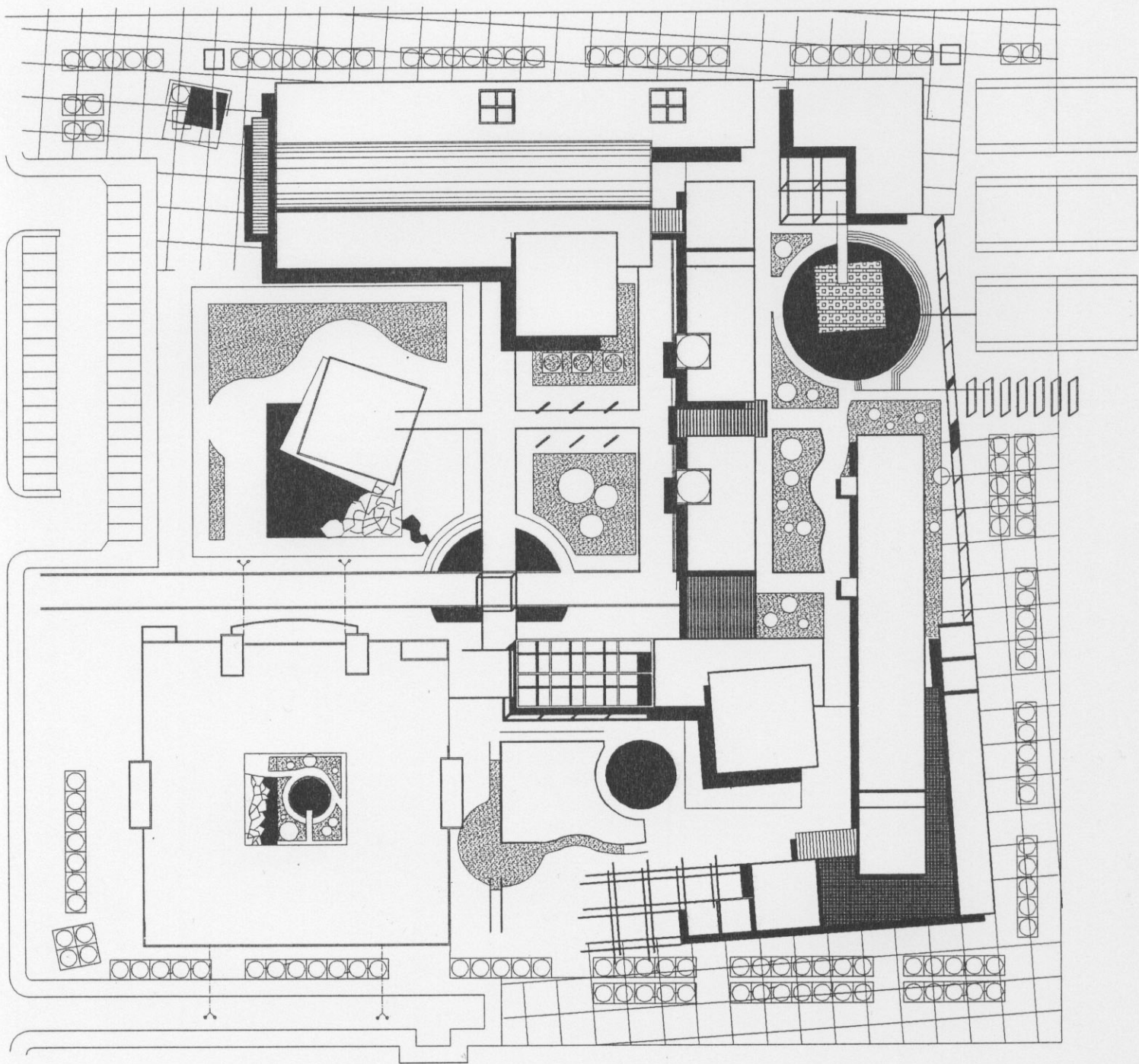
- أ - صالة آيروبيك - بمساحة ١٥٠ متر مربع .
- ب - حمامات ساونا للنساء و الرجال - بمساحة ٧٥ متر مربع لكل منها.
- ج - عيادة اسعافية - بمساحة ٢٥ متر مربع .

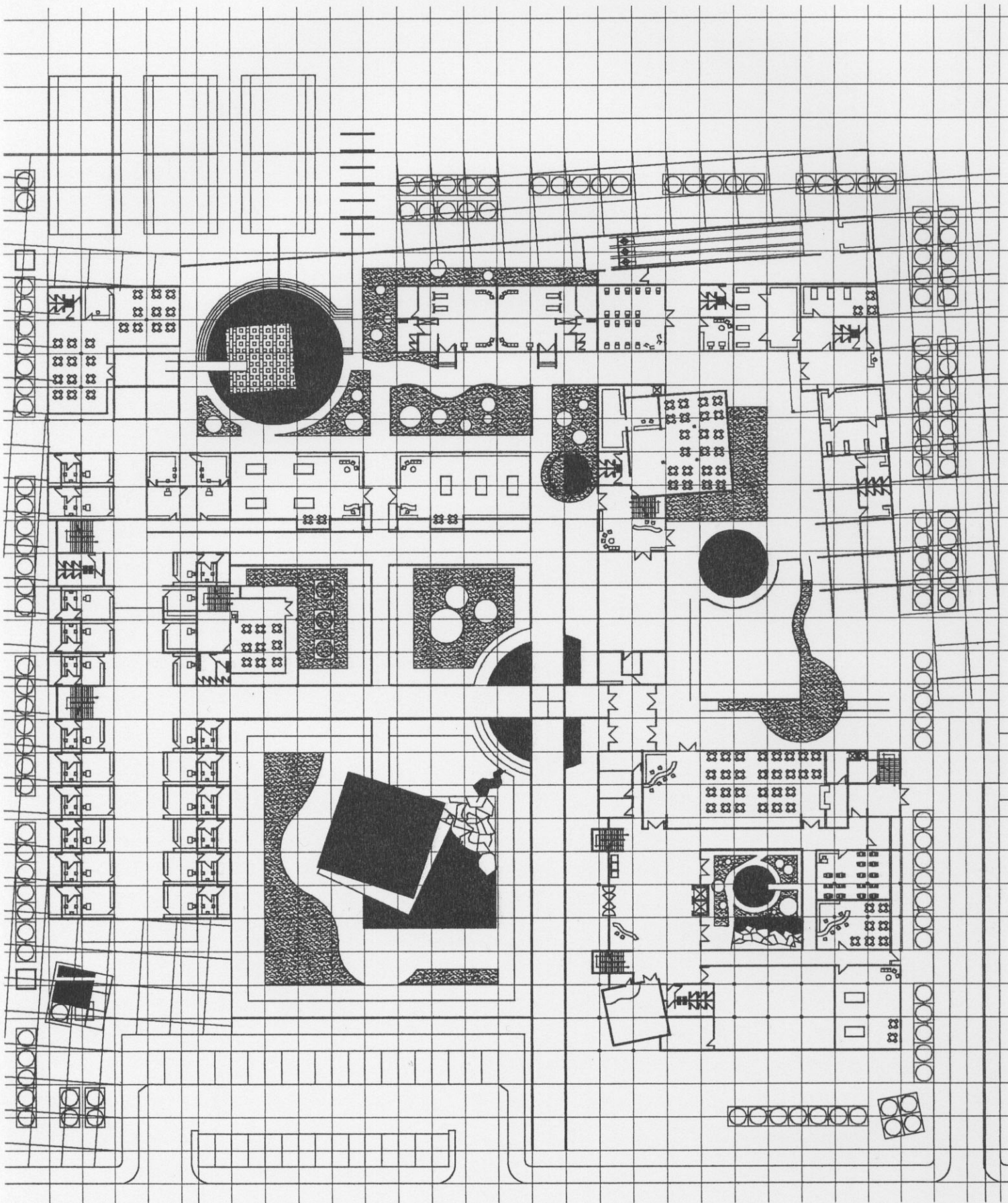
❖ القسم الترفيهي : و يضم...

- أ - صالة متعددة الاستعمالات على طابقين - بمساحة ٤٠٠ متر مربع.
- ب - صالتي بليارد - بمساحة ١٠٠ متر مربع لكل منهما ، تضم كل صالة قسم للعب ملحق به بار.
- ج - صالة بولينغ - بمساحة ١٥٠ متر مربع.
- د - صالة إنترنت - بمساحة ١٥٠ متر مربع.
- هـ - صالة ألعاب كومبيوتر - بمساحة ١٠٠ متر مربع.
- و - أماكن جلوس و استراحة.

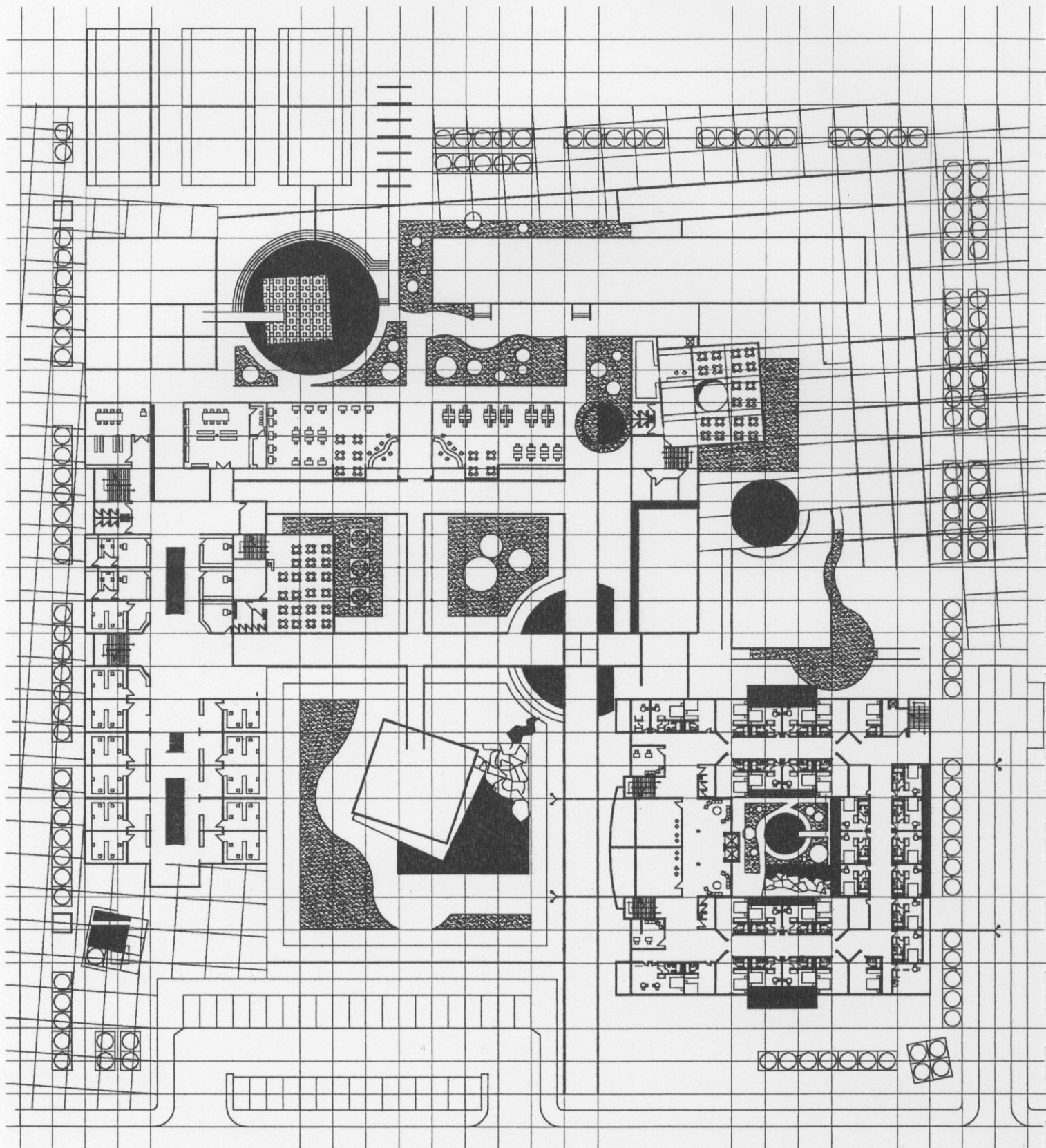
❖ الساحات الرئيسية : و تضم أماكن للجلوس و الاستراحة - حدائق - مسطحات مائية - ملاعب تنس مكشوفة .

❖ المرآب .

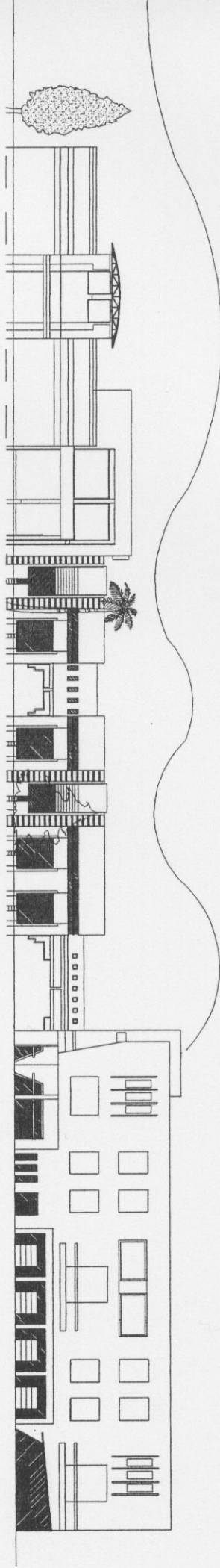




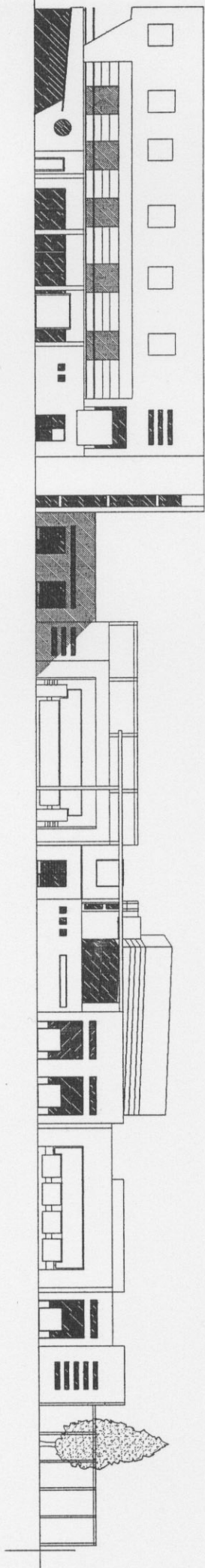




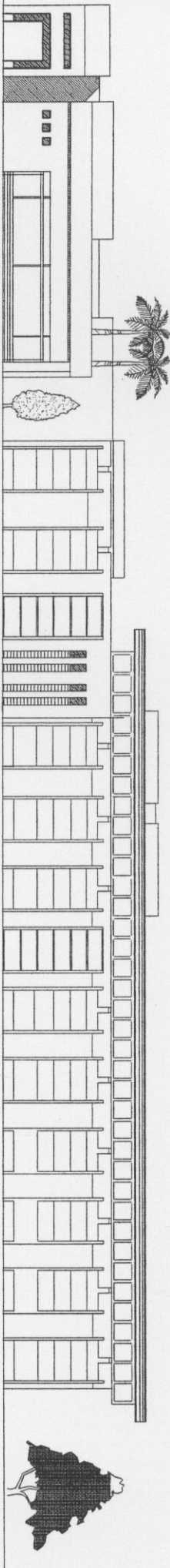
# ELEVATION



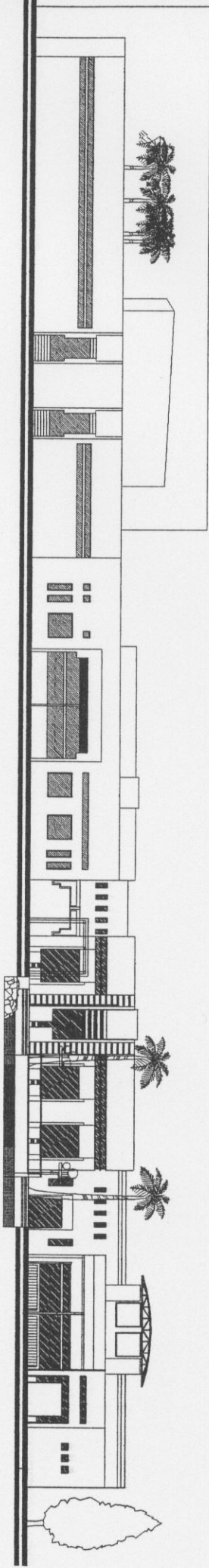
# BLEVINGTON

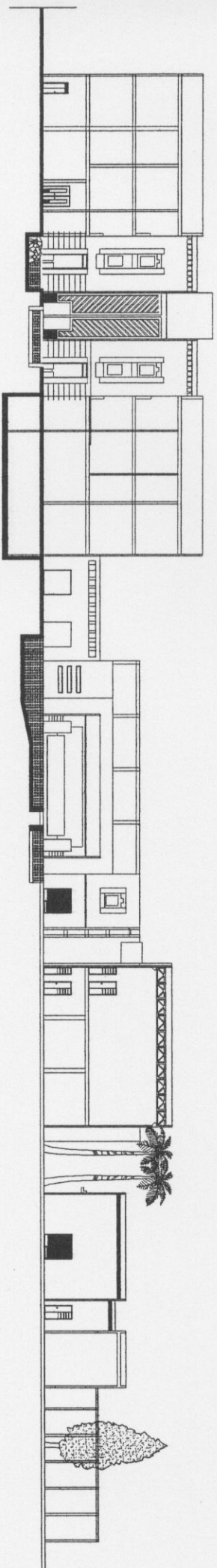


# BILBYTATION



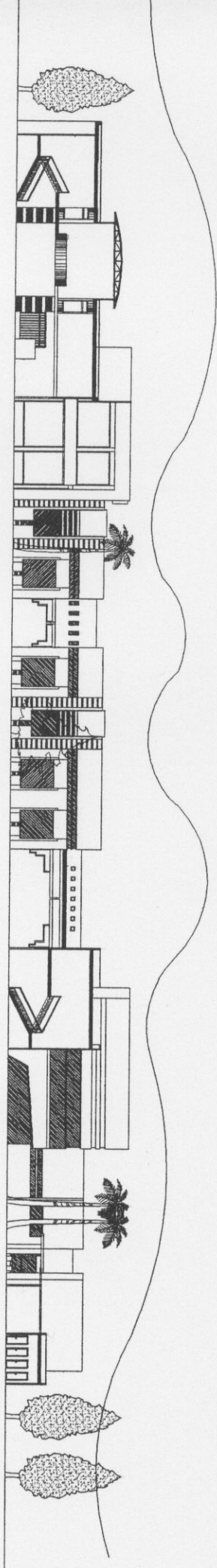
# ELEVATION





**Section D**

# Section C



# Section

# A A

