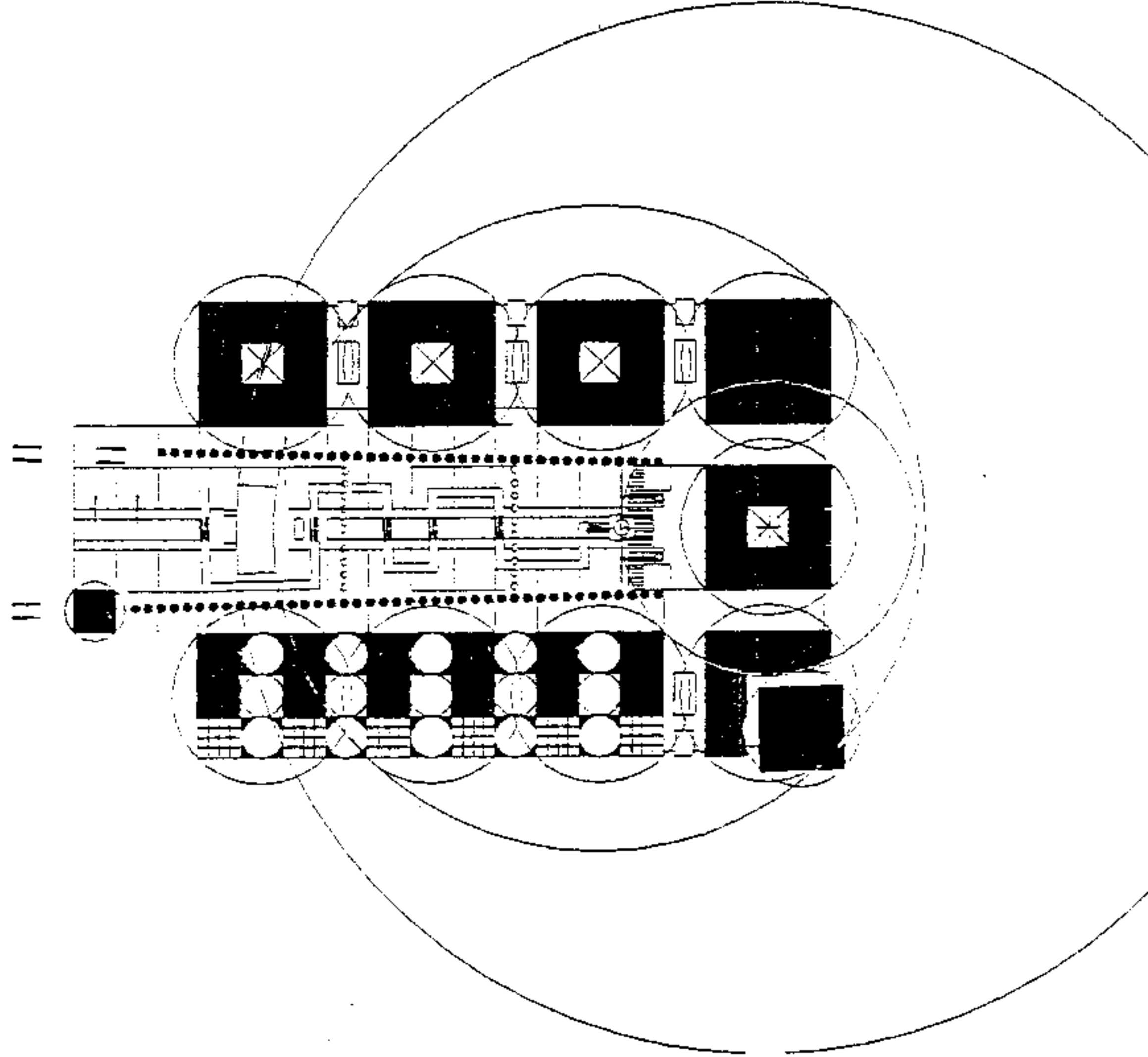


جامعة دمشق

كلية الهندسة المعمارية

مشروع

محترفات إبداعية في منطقة تدمر



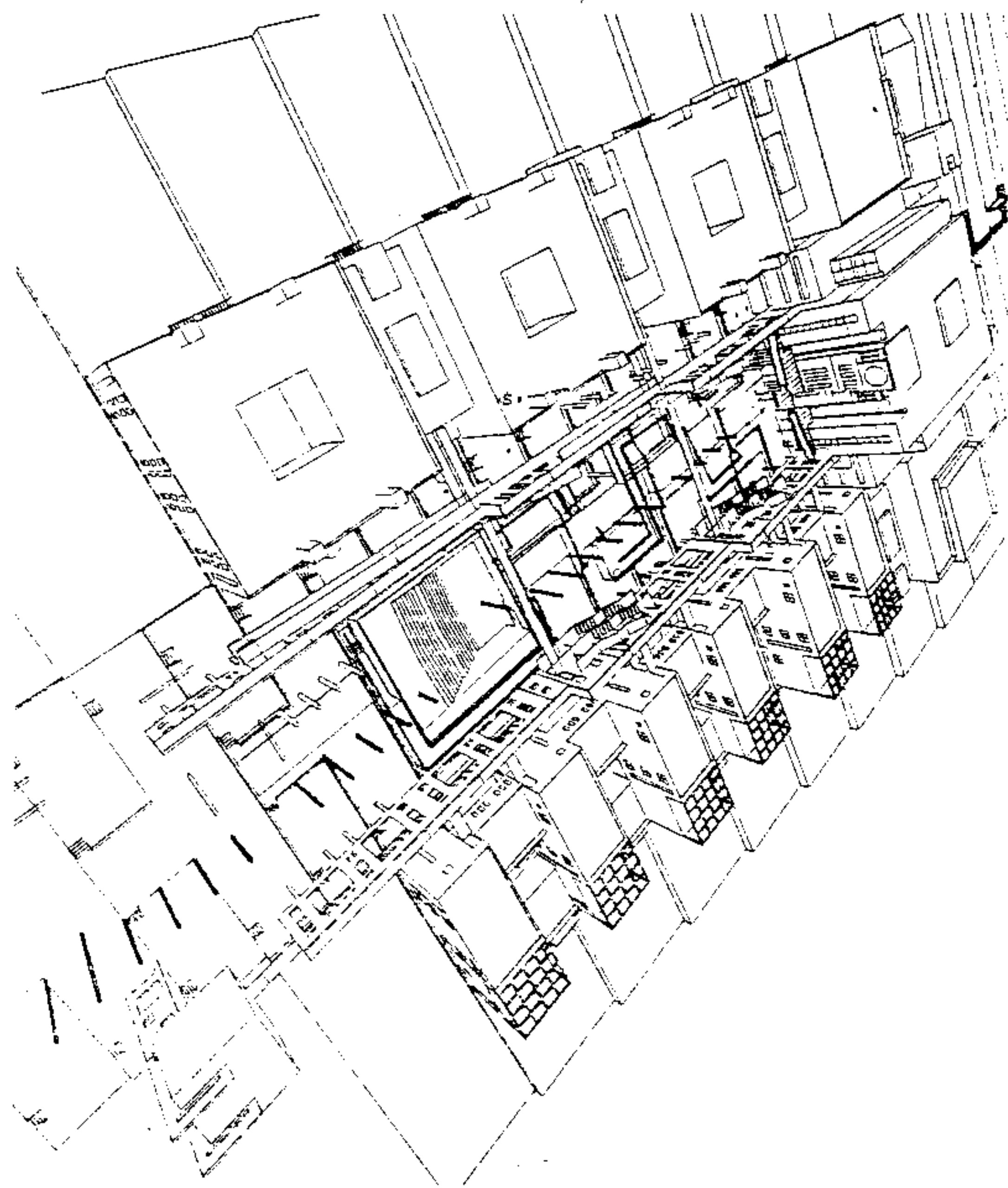
تقديم

مهند الخياط

سيف الشهاب

دراسة أعدت لنيل شهادة البكالوريوس في الهندسة المعمارية

تموز ٢٠٠٠



مقدمة:

في عصرنا الحديث تقوم المحترفات الابداعية في جميع أنحاء العالم بدور ريادي لتحديث و تطبيق و تجسيد الأفكار و المفاهيم الخاصة بالإبداع بصورة ايجابية بحيث توفر للمبدعين متعة في العمل في اطار ينسجم مع هوايات و اهتمامات و ميول المبدع بحيث تكتمل معادلة المتعة في العمل مع الفائدة و إن خلق حيز معماري معاصر يستفيد منه المبدعون السوريون و العرب و الأجانب ذو أهمية كبيرة حيث نلاحظ النقص الكبير لمثل هذه الأحياز المعمارية في بلادنا و التي تحفز النشاط الابداعي و التلاقي الفكري و الحوار الحضاري.

و مثل هذه المشاريع ذات أهمية كبيرة للابداع الانساني في كافة المجالات الابداعية

أ- الإبداع الفني (فنون بصرية و سمعية)

ب- الابداع الأدبي في كافة الإبداع الأدبي

ت- الإبداع البحثي في العلوم الانسانية و الاجتماعية

إن اجتماع المبدعين في جو تعايشي مع توفير امكانيات الهدوء و الراحة لهم ذو دور كبير في تفجير الطاقات الابداعية عندهم و اطلاق العنان للخيال ضمن رؤية حديثة تفتح على جماليات تشيع الاحساس بالتألف و الوحدة:

في العمران المتجمع بانغلاقه و العمران الممتد باستقامة و في الشكل المنغلق المنفتح نحو الداخل و في الأجزاء المتعددة و الكل المتوحد.

مشروع المحترفات الابداعية في منطقة تدمر قرب آثارها له ميزتين:

١- يسمح بعزلة نسبية للمبدعين (تركيز الفكر في العمل الابداعي)

٢- جو الموقع الأثري الذي يذكر بالماضي (أطلال)

مما يعطي جماليات تتجه للمستقبل متألّفة في اطار حركي و متجدد فضلاً عن تنويع الأماكن المختلفة و المتكيفة مع تضامين و أشكال الإبداع المختلفة بهدف توفير أفضل ظروفه و أساليبه كالإنصات و الإطلاع و التبادل و التعلم المشترك و توفير أفضل ظروف تطويره و اغنائه أيضاً و باستمرار.

إن المتطلبات الأساسية للتعامل مع هذا المشروع مرتبطة أساساً بالأهداف الوظيفية التي يمثلها هذا المنشأ ليس على صعيد التعبير الوظيفي البحت و إنما لما يقدمه هذا المنشأ من رؤية حضرية جديدة ذات أبعاد تنموية سياحياً للمنطقة ككل و من هنا الفلسفة التصميمية لهذا المشروع تقع في عدة مستويات أهمها :

١- المستوى الثقافي و الفكري

٢- المستوى البيئي و الحضري

هدف المشروع :

أ. الهدف المعماري و العمراني :

معالجة فراغات لفعاليات إنسانية ضمن محيط ذو مناخ صحراوي و جوار أثري يمثل حقبة تاريخية مميزة من التاريخ السوري و ذلك بإبداع حجوم معمارية تتفاعل و تتناغم مع هذا الجوار المميز مؤكدة على تواصل حضاري مستمر في هذه الألفية الجديدة.

ب الهدف الوظيفي :

خلق حيز معماري معاصر يستفيد منه المبدعون في إنجاز نشاط إبداعي و تلاقي فكري و حوار حضاري ضمن حيز هادئ و محفز للإبداع الإنساني.

الموقع و مميزاته :

في البادية السورية قرب مدينة تدمر غرب المدينة القديمة على الطريق المقترح الرابط بين المدينة الحديثة و مضمار السباق و طريق دمشق تدمر.

فكرة الحل :

للانطلاق بفكرة حل المشروع تم التفكير بمبدأ له علاقة بالموقع الأثري فكان التخطيط الشطر نجي للأرض و تم توجيه محاور الحركة الأساسية للمشروع باتجاه شرق غرب و بنفس الوقت محور بصري باتجاه معبد بل كما في المدينة القديمة التي كان فيها المحور الأساسي (محور الطريق الطويل) موجهها باتجاه معبد بل، أي أن فكرة الحل فراغ داخلي

يحقق علاقة الزمكان Space Time

كتلة حديثة ضمن حيز قديم في إطار معطيات البيئة.

برنامج المشروع:

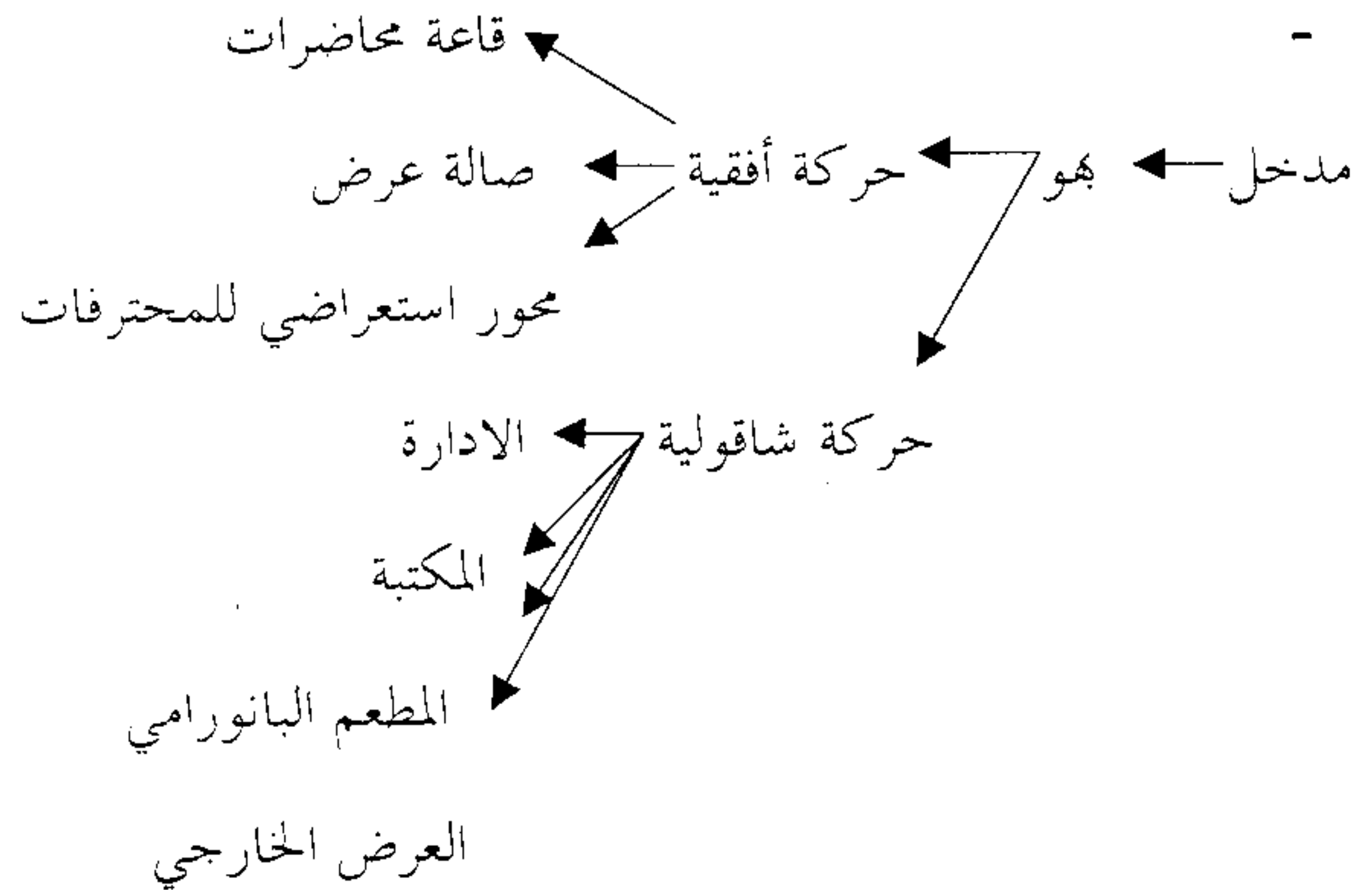
- ١- المحترفات الإبداعية ٣٢٠٠ م
- ٢- بهو دخول ٢٤٥٠ م
- ٣- صالة العرض ٢٧٥٠ م
- ٤- الإدارة ٢٤٥٠ م
- ٥- غرف المبيت ٢٣٥٠٠ م
- ٦- قاعة محاضرات ٢٣٦٠ م
- ٧- المكتبة ٢٣٢٠ م
- ٨- المطعم البانورامي ٢٤٠٠ م
- ٩- حيز النشاط الاجتماعي ٢٨٠ م
- ١٠- العرض الخارجي ٢٧٥٠ م
- ١١- الخدمات الفنية ٢٤٠٠ م
- ١٢- الكافتيريا ٢٩٦ م
- ١٣- مدرج خارجي ٢٣٠٠ م
- ١٤- المستودعات الخاصة ٢٥٢٠ م
- ١٥- موقف السيارات
- موقف لـ ٢٨ سيارة
- موقف لـ ٢٠ سيارة
- موقف لحافلتين

شرح المشروع:

يتم الدخول للمشروع عبر بهو مربع ٤٥٠ م ٢ متوسط بين كتلتي المدرج و صالة العرض، يضم البهو:

- أركان استعلامات و قطع التذاكر
- أركان جلوس و استراحة
- أركان عرض برشورات و ملصقات و علب هاتف
- عدد من الفعاليات التجارية (مكتبة قرطاسية و صحف - مكتب للسفريات - صيدلية)

- نتقل من البهو بشكل أفقي إلى صالة العرض و إلى قاعة المحاضرات و كذلك إلى قسمي المحترفات و المبيت، و بشكل شاقولي إلى الإدارة حيث والنشاط الاجتماعي و المكتبة و المطعم البانورامي و العرض الخارجي أي أن حركة الزائر :



- صالة العرض : بمساحة ٢م٧٥٠ وهي على منسوبين ولها مستودع خاص بها في القبو
- قاعة المحاضرات بمساحة ٢م٣٦٠ وتضم :

١- غرفة محاضر

٢- غرفة إسقاط على منسوب الإدارة (+ ٣,٥)

- الإدارة بمساحة ٢م٤٥٠ وهي على منسوب +٢م٣,٥ وتضم :

١- مكتب المدير العام

٢- قاعة التشريرات

٣- مكاتب الموظفين المشرفين للصالات

٤- غرفة إسقاط للمدرج

٥- الخدمات الصحية

- المكتبة بمساحة ٣٢٠ م٢ و تقع على منسوب +٧ م و تضم عدة غرف ملحقة مع

إمكانية تخديمها الخارجي من المستودع

- المطعم البانورامي بمساحة ٤٠٠ م٢ و هو على منسوب +١١ و تضم :

١- ركن تقديم يلحظ إمكانية تخديمه من المستودع في القبو

٢- خدمات صحية (مغاسل + دورات مياه)

٣- تراس على محور الإطلالة الرئيسي

يمكن الوصول إلى المطعم عن طريق الأدرج أو المصاعد البانورامية

- حيز النشاط الاجتماعي بمساحة ٢م٨٠ وهو على منسوب +٣,٥ و يتوسط بين

قسمي المبيت و المحترفات و يشرف على البهو و محور الإطلالة الرئيسي

- العرض الخارجي بمساحة ٧٥٠ م^٢ و هو على شكل مصاطب ذات مناسيب مختلفة تمثل تاريخ مدينة تدمر عبر مراحلها المختلفة

- الكافتيريا بمساحة ٢٩٦ م^٢ و هي على منسوبين يمكن الوصول اليها عن طريق محور المحترفات الاستعراضية و هي على منسوب + ٠ و هي تشرف على الاطلالة الرئيسية

- المحترفات الابداعية بمساحة ٣٢٠٠ م^٢ و هو مركز ثقل المشروع و يضم ٣٦ محترفاً بمساحات مختلفة تغطي مساحات الرسم و النحت و الخزف و الحفر و التلّيف الأدبي و الموسيقي يلحظ بها الجو التعايشي حيث تم نحت الكتلة بشكل ينتج عن جو داخلي متصل مع الخارج و محاور نظر متبادلة

- قسم المبيت بمساحة ٣٥٠٠ م^٢ و يضم ٧٦ غرفة نوم يلحق بها غرف غسيل وبياضات متصلة مع خدمة الغسيل في القبو

- المدرج الخارجي بمساحة ٢٣٠٠ م^٢ يلحق به عدة غرف خاصة به

- المستودعات الخاصة بمساحة ٥٢٠ م^٢ و هي :

١- مستودع خاص بالمحترفات ٢٣٠٠ م^٢

٢- مستودع غسيل ٢٨٠ م^٢

٣- مستودع خاص بالمطبخ ٢٨٠ م^٢

٤- مستودع خاص بالمكتبة ٢٦٠ م^٢

- المسطحات المائية :

مسبح بمساحة ٢م٩٠ يلحق به مشالغ و أمانات (بعمق ٢,٥ م ← ٣م٢٢٥)

مسطحات مائية بمساحة ٢م٤٨٠ (بعمق ٠,٤ م ← ٣م١٩٢)

- موقف السيارات :

- موقف لـ ٢٨ سيارة

- موقف لـ ٢٠ سيارة

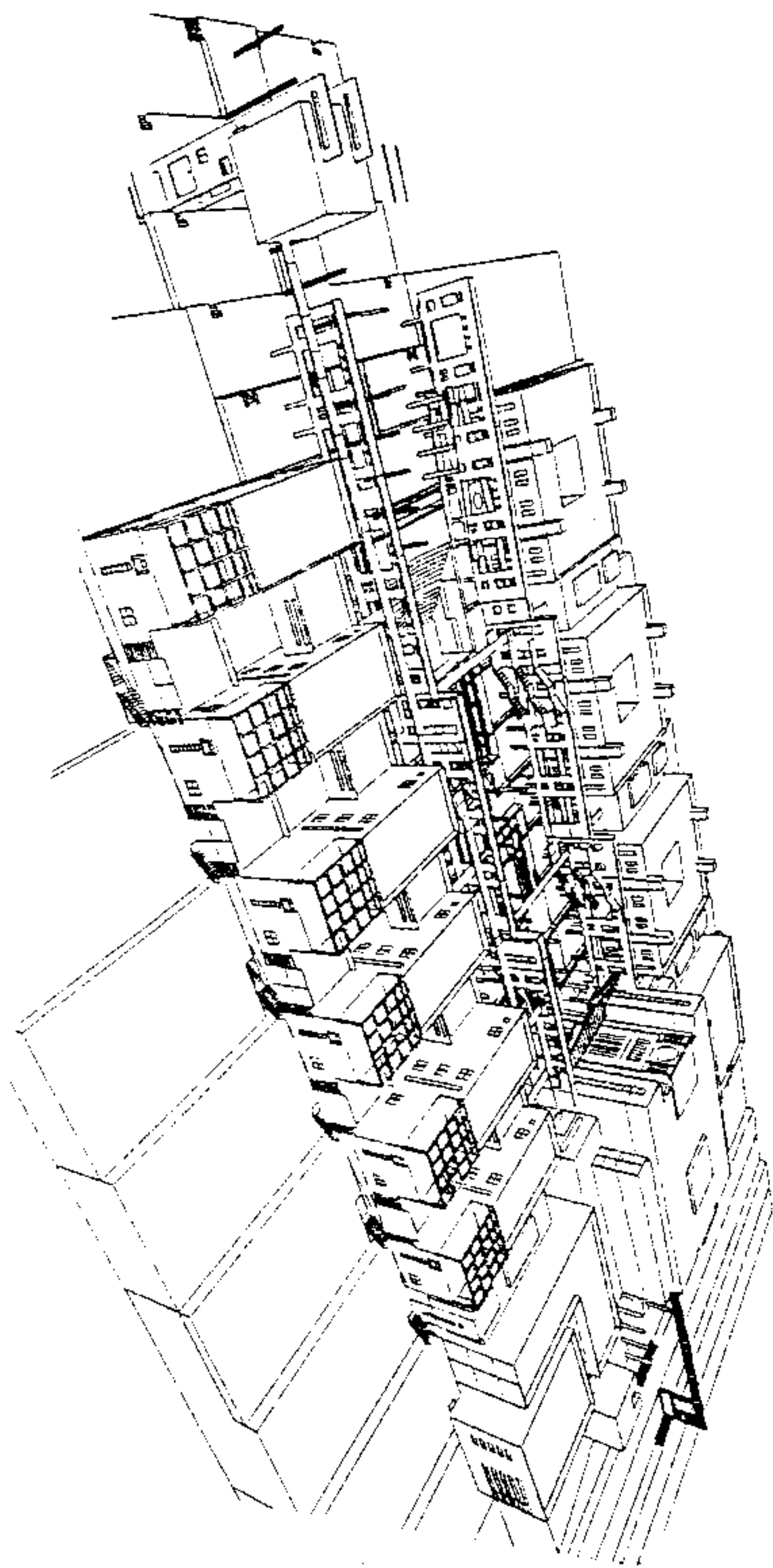
- موقف لحافلتين

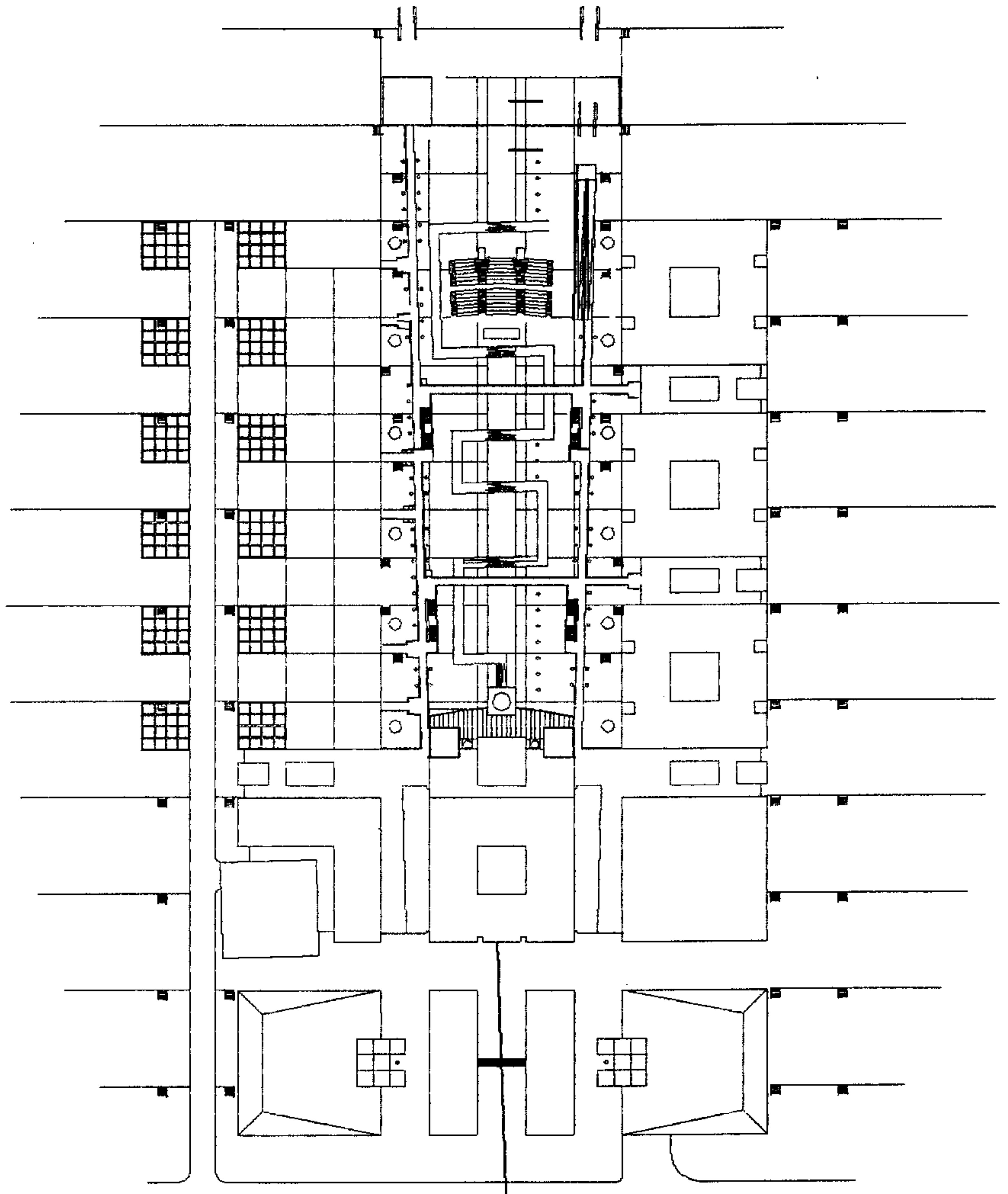
- الخدمات الفنية: بمساحة ٢م٤٠٠

- مستودع التدفئة والتكييف بمساحة ٢م٢٨٠

- مشالغ العمال بمساحة ٢م٨٠

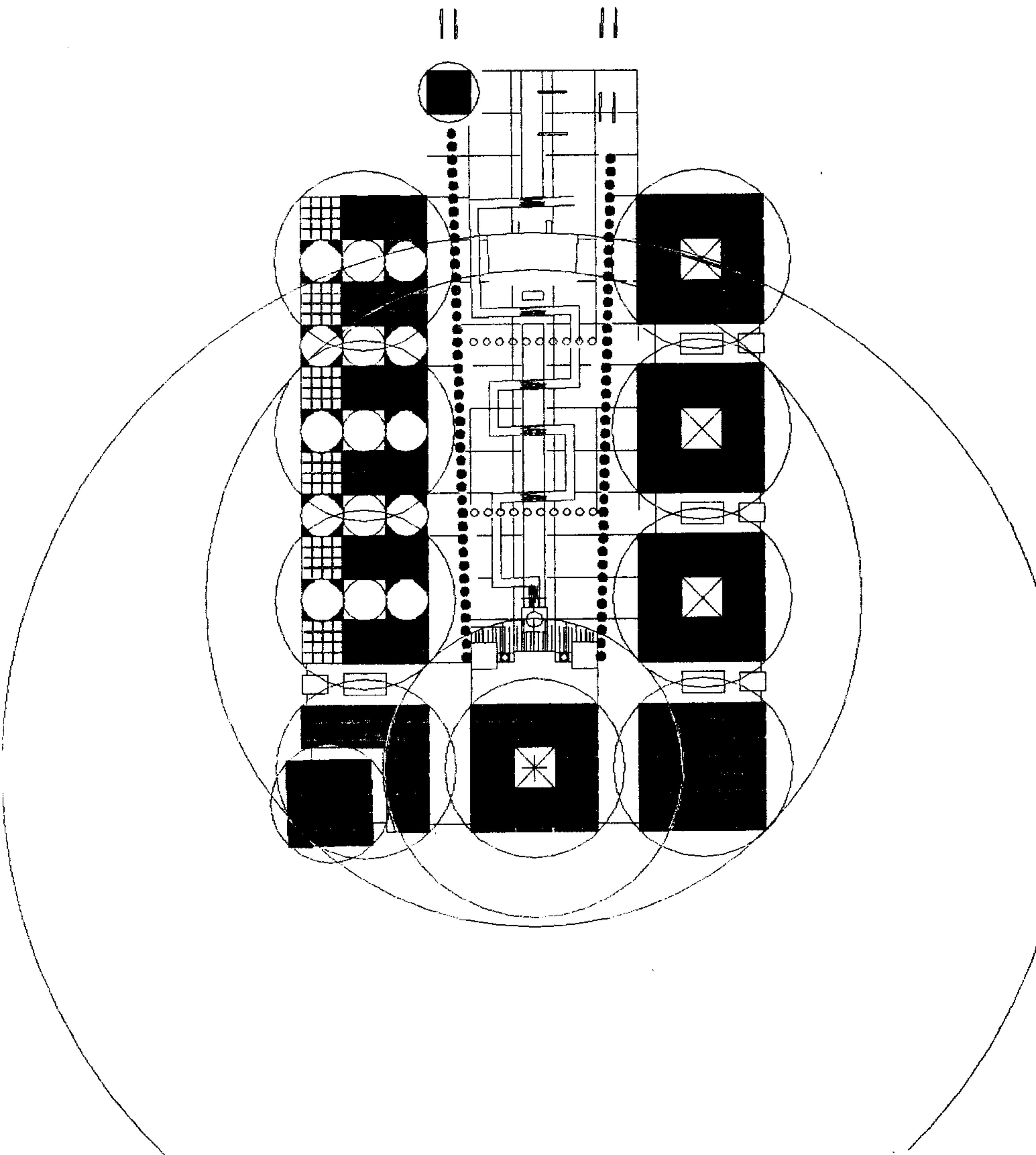
- الخدمات الصحية للعمال ٢م٤٠





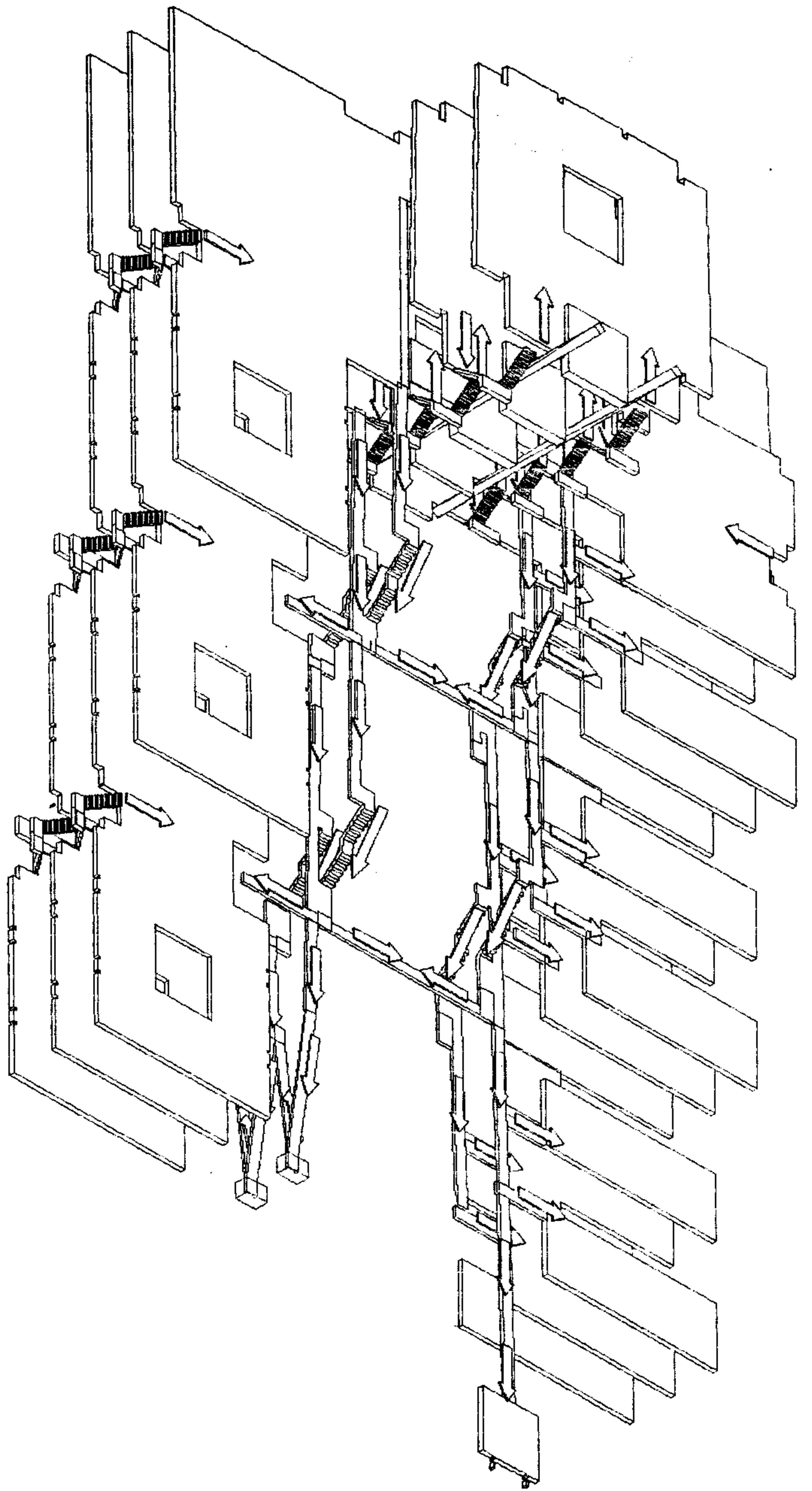
١/١٠٠٠

- الموقع العام

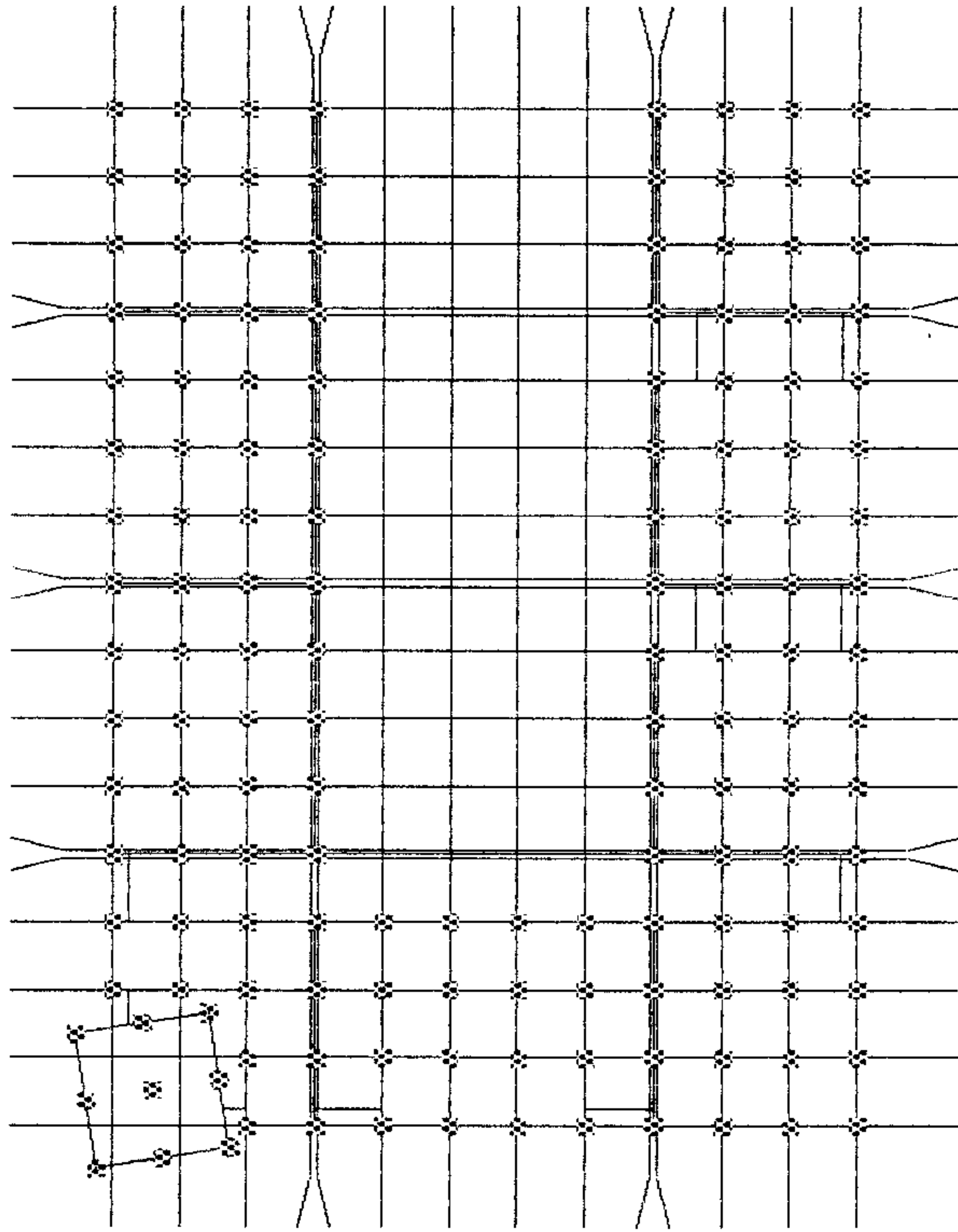


١/١٠٠٠

- مسقط التحليل الهندسي



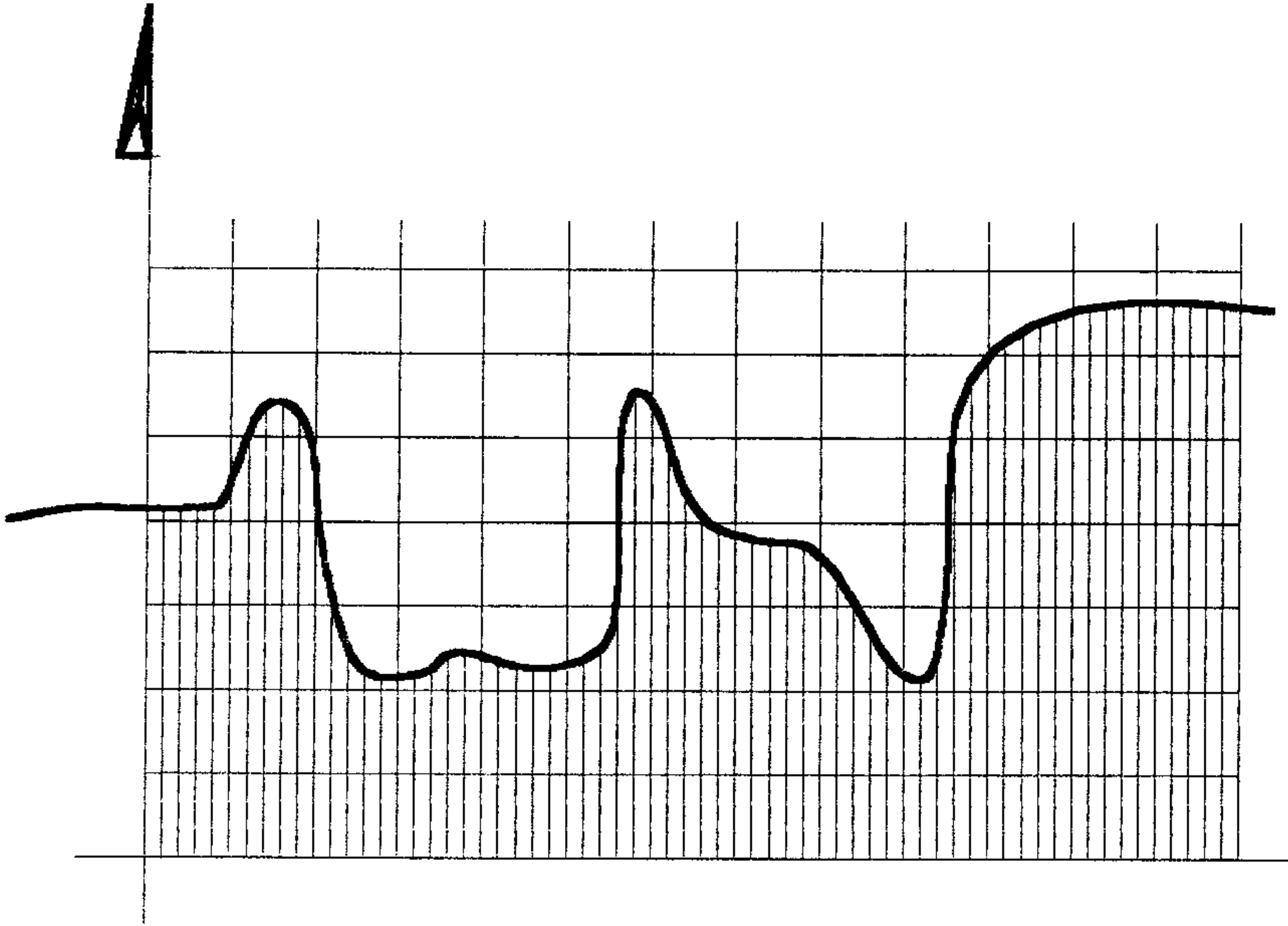
- مخطط حركة



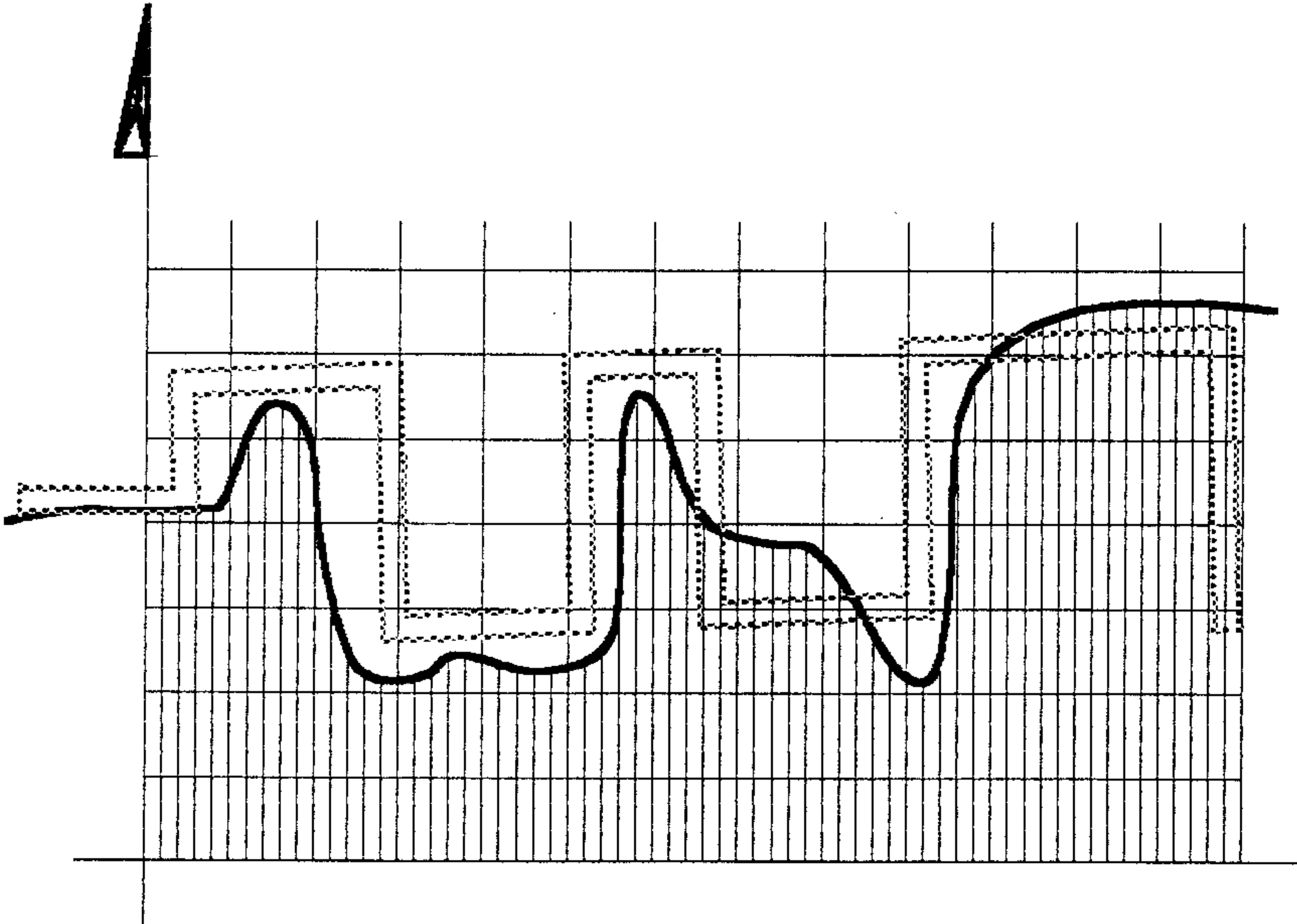
۱/۱۰۰۰

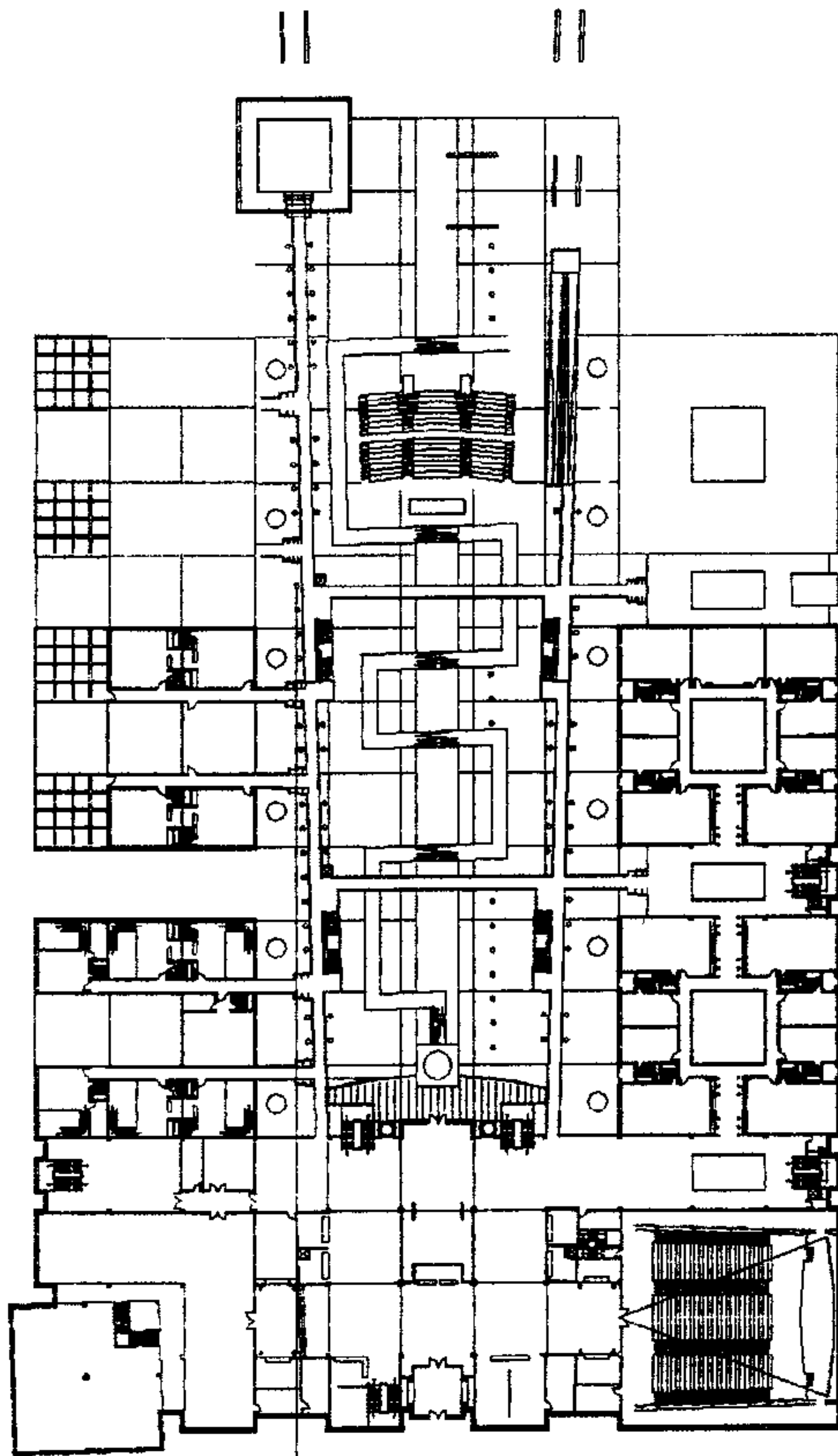
- مسقط انشائي

- الخط البياني الذي يرصد العلاقة بين السنوات وأهمية الأحداث

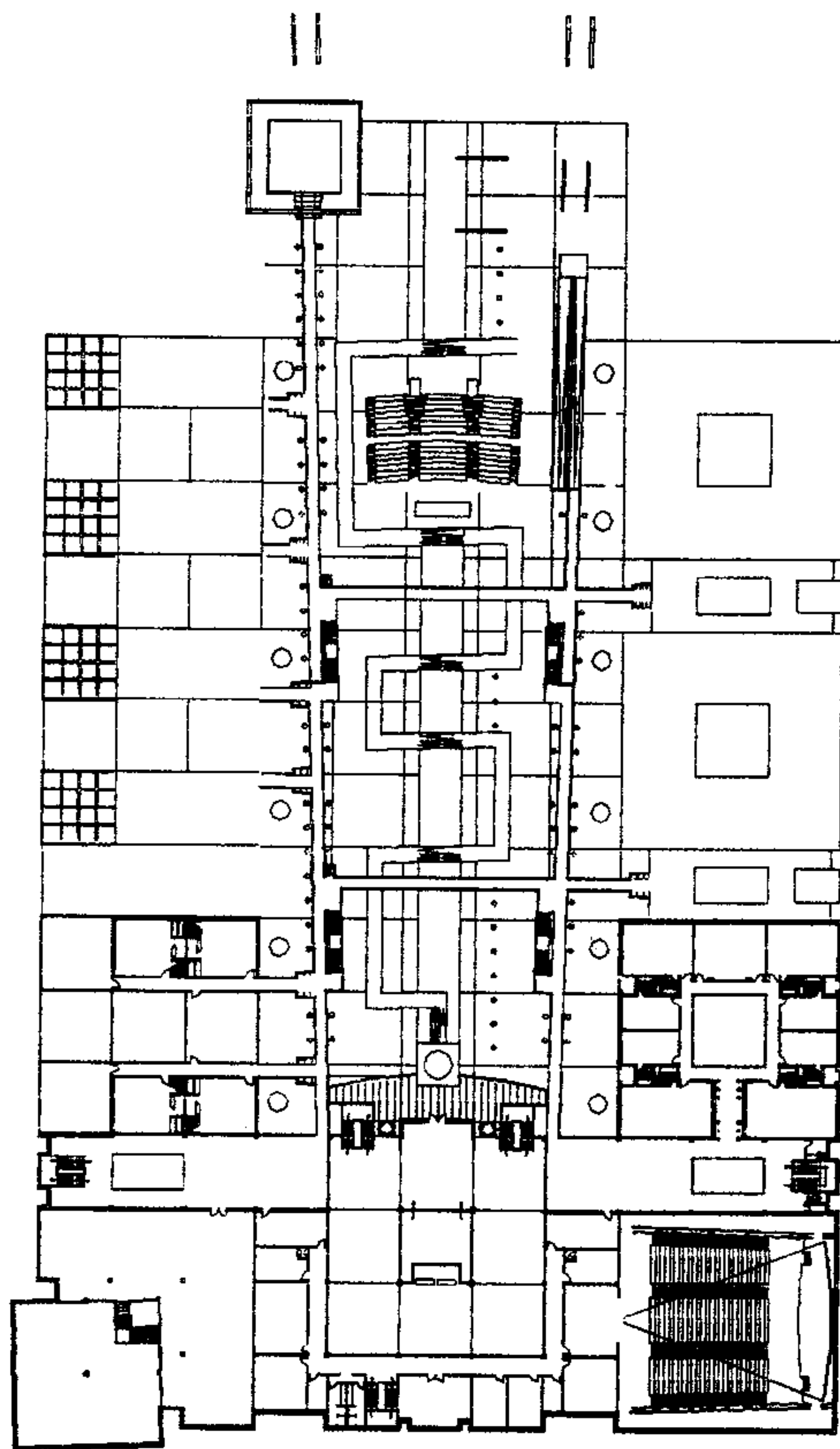


- مطابقة محور العرض مع المخطط البياني

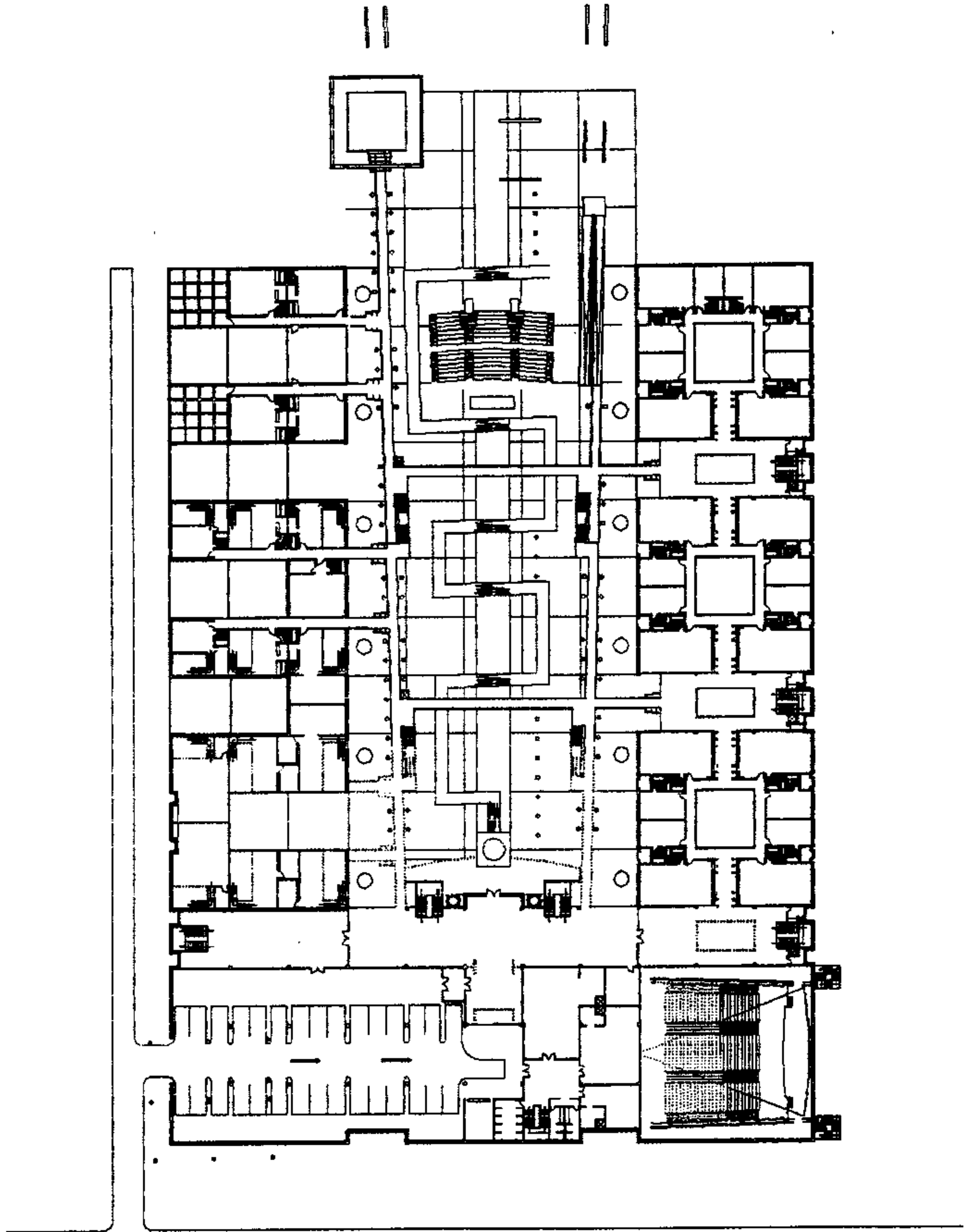




١/١٠٠٠ - مسقط منسوب الدخول + .



- مسقط المنسوب + ٣,٥

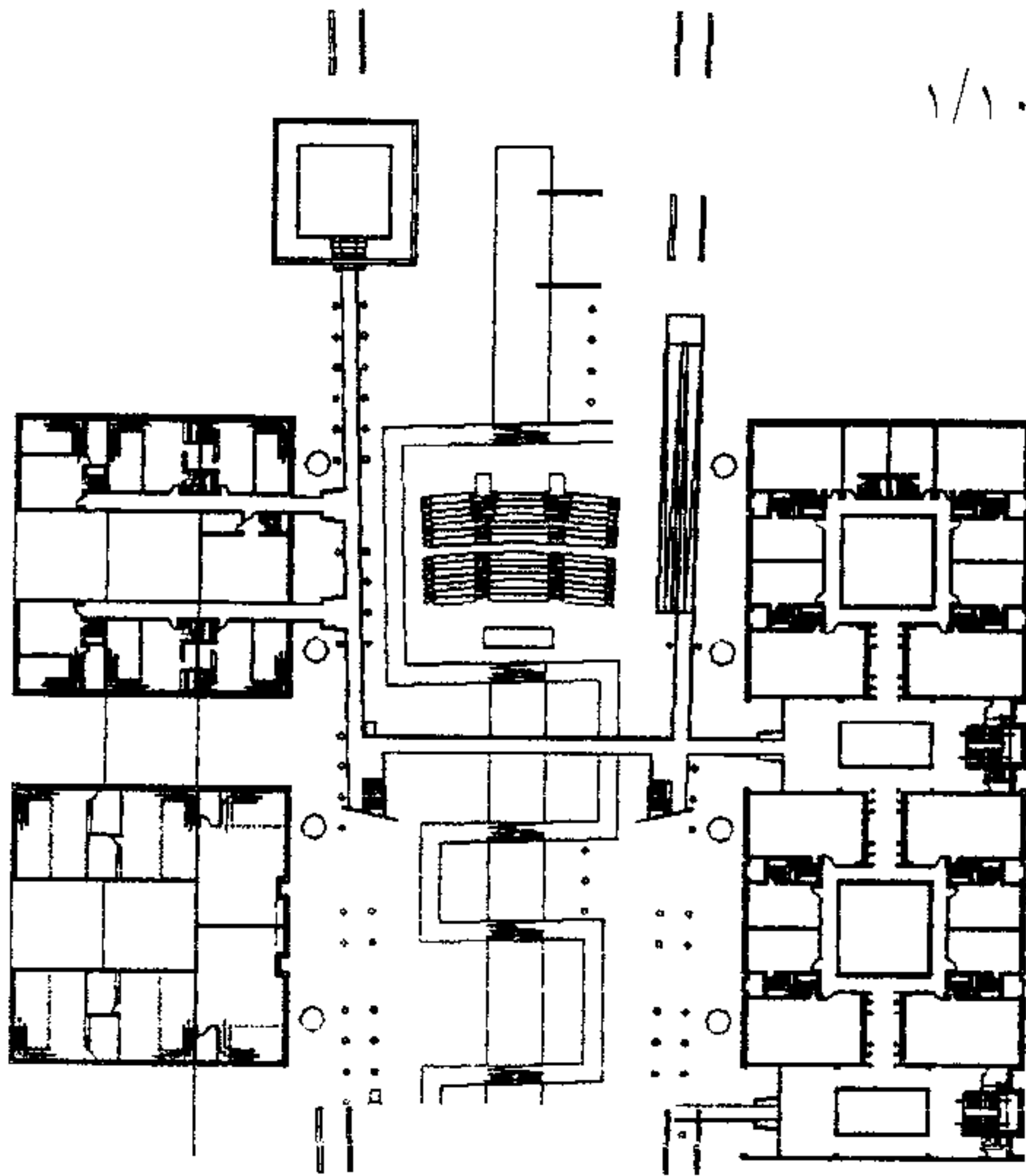


١/١٠٠٠

- مسقط المنسوب - ٣,٥

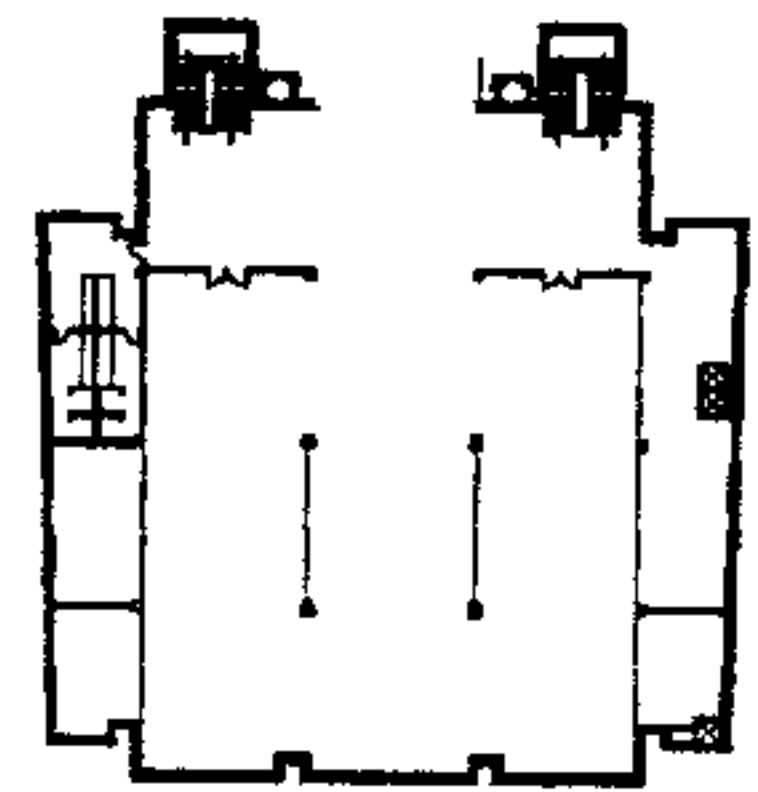
١/١٠٠٠

- مسقط المنسوب ٧-



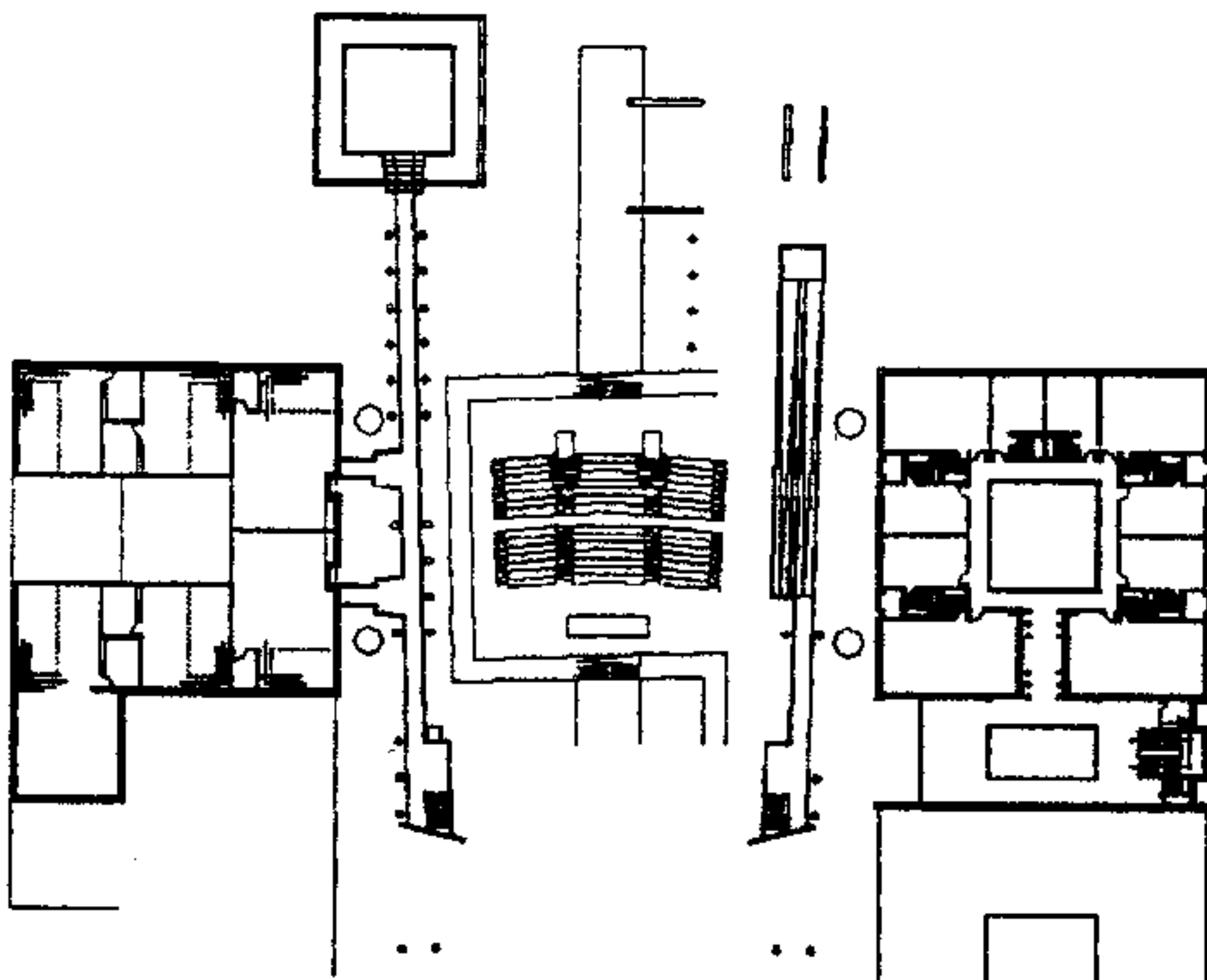
١/١٠٠٠

(منسوب المطعم البانورامي)

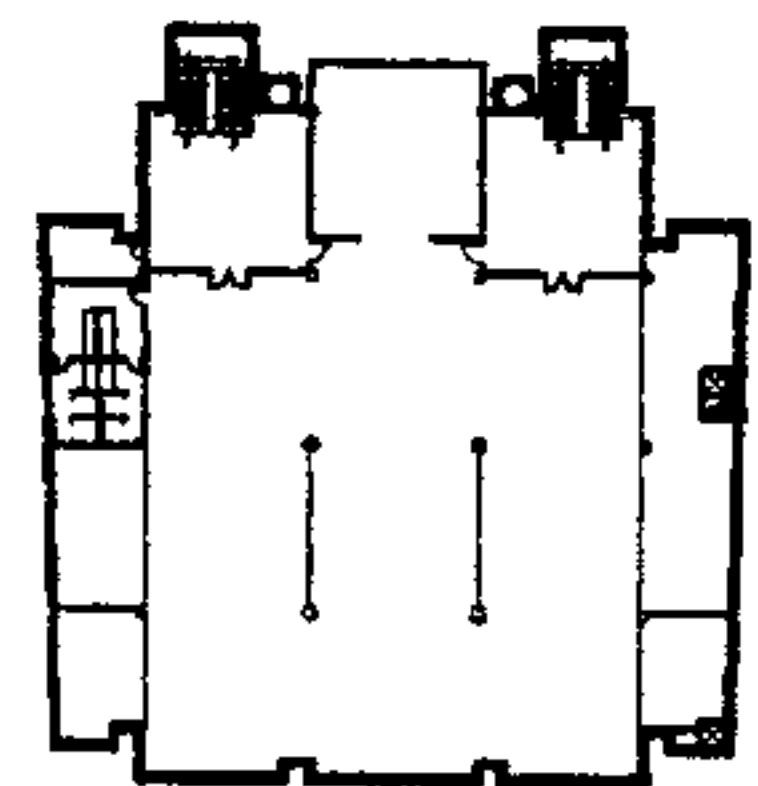


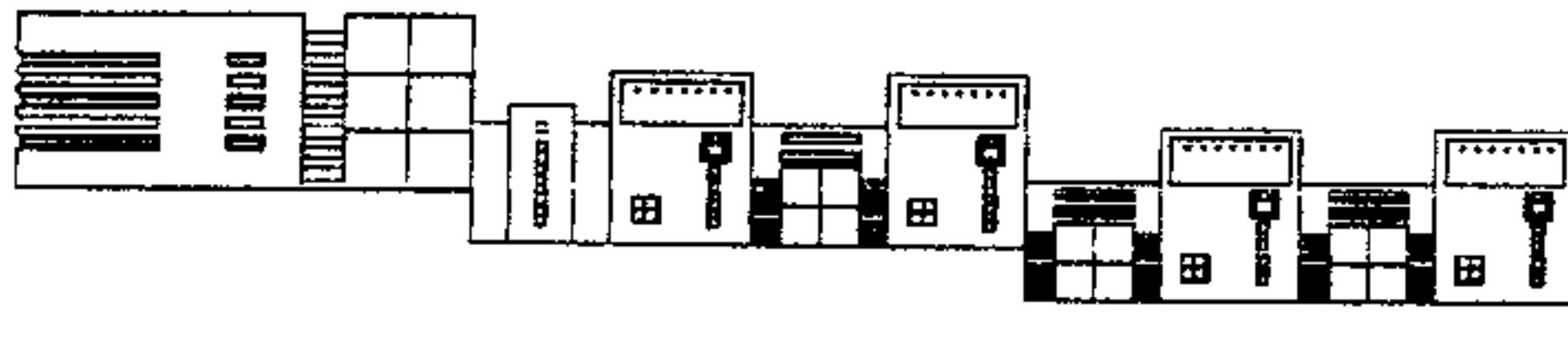
١/١٠٠٠

- مسقط المنسوب ١٠,٥-

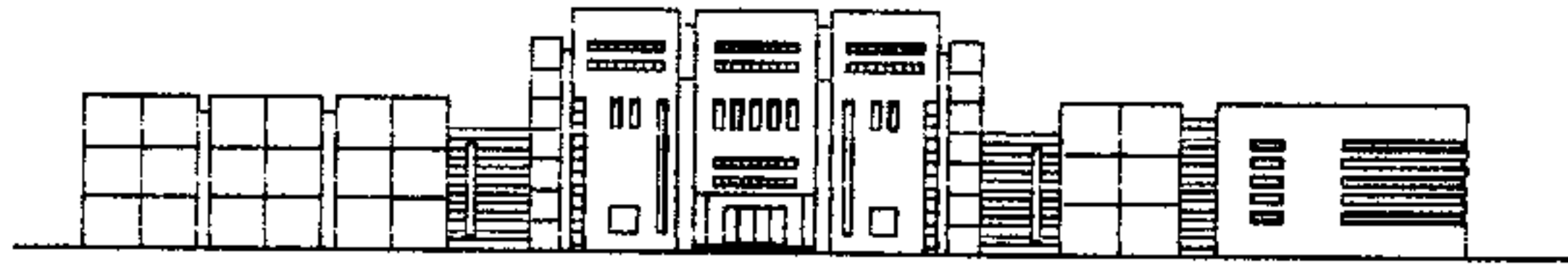


- مسقط المنسوب ٧+

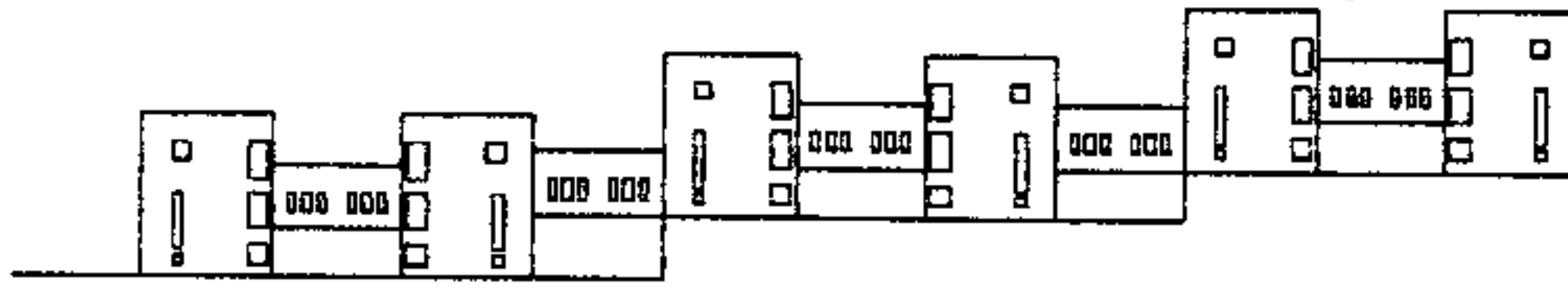




الواجهة الشمالية

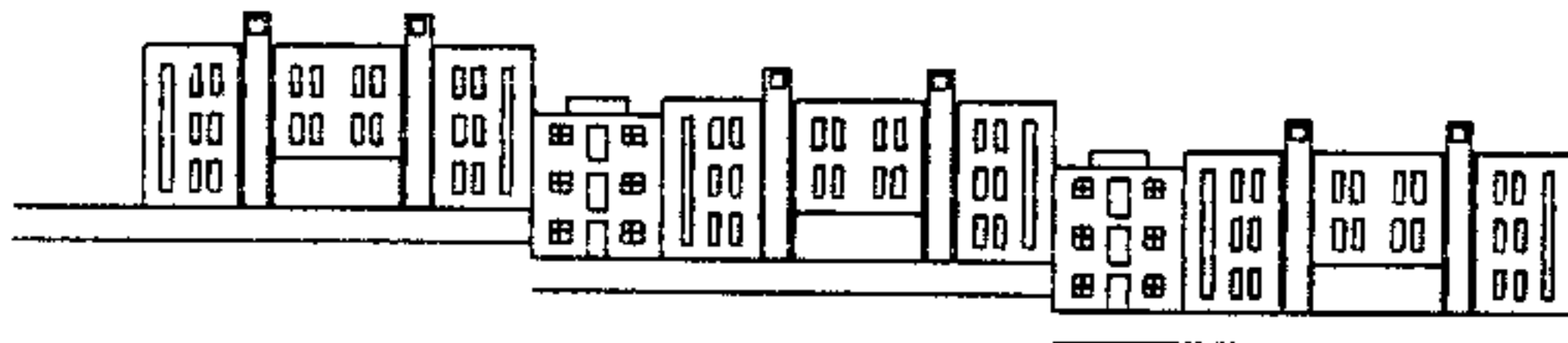


الواجهة الرئيسية (الغربية)



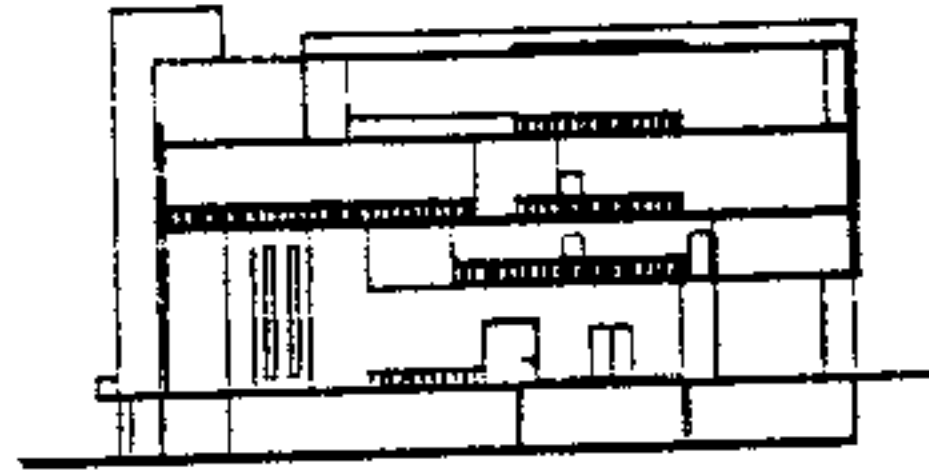
١/١٠٠٠

الواجهة الجنوبية



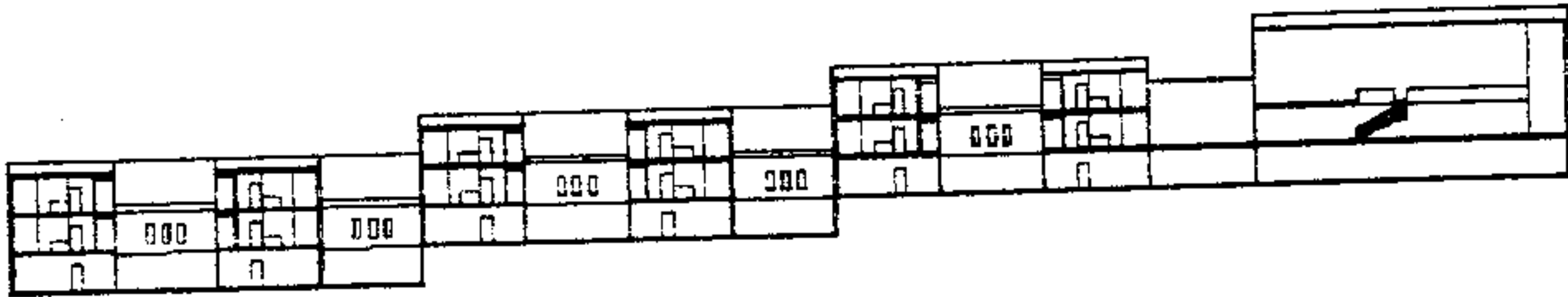
١/١٠٠٠

مقطع AA



١/١٠٠٠

مقطع BB



١/١٠٠٠

مقطع CC

