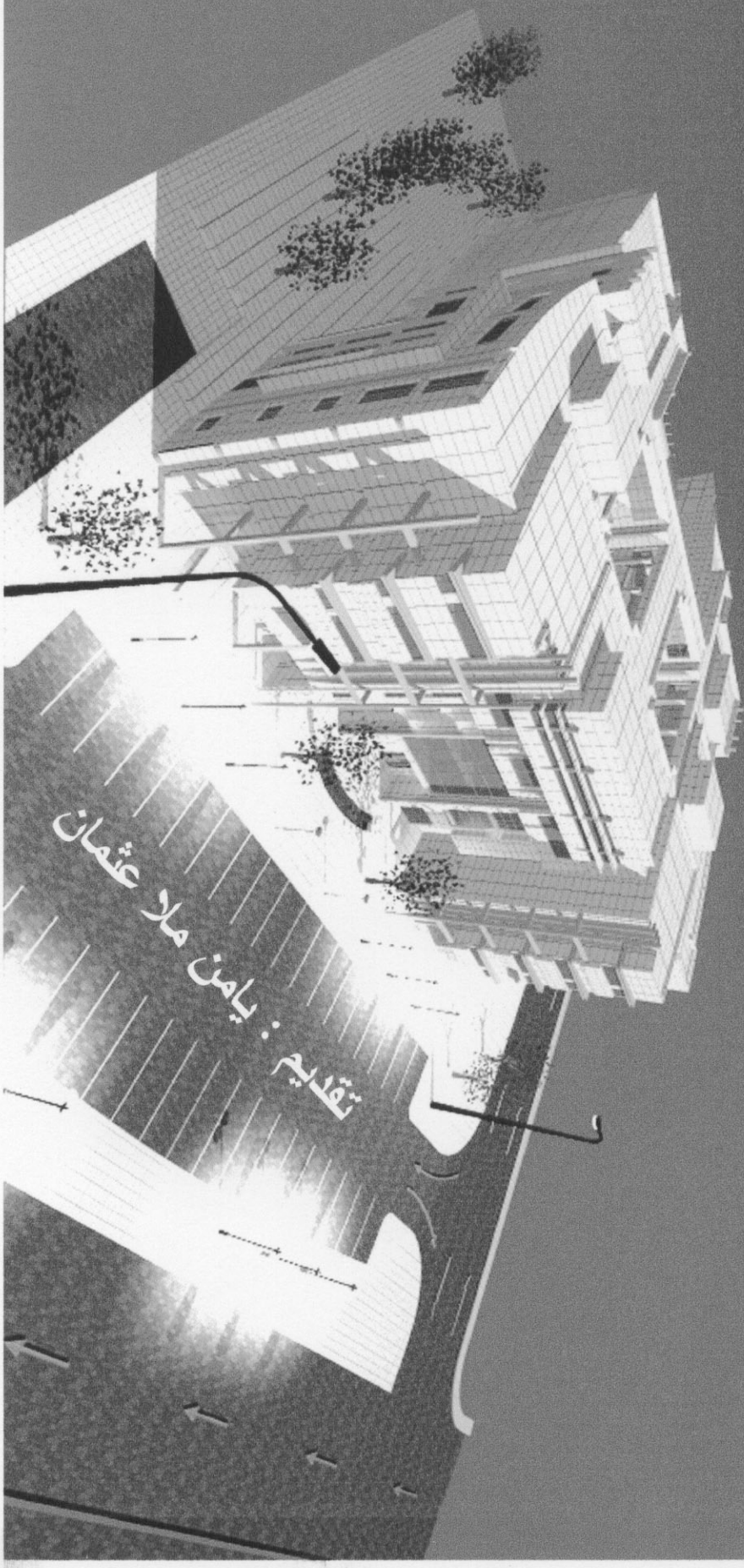


مذكرة مشروع تخرج
محطة التفتزة الفضائية العربية

جامعة دمشق
كلية الهندسة المعمارية



تقديم :
يامن ملا عثمان

شرح موجز

- يقع المشروع على أرض المركز العربي للتدريب الإذاعي والتلفزيوني المطل على أوتوستراد (١٧) نيسان أمام فندق كارلتون دمشق .
- يتألف المشروع منة قسمين رئيسين : ١ - قسم التسجيل المرئي .
٢ - القسم الإداري .
- ① - قسم التسجيل المرئي ويضم خمسة استوديوهات اثنان منهما للأخبار بمساحة ٧٥ م^٢ لكل منهما واستوديو للموسيقى وآخر للصوت بمساحة ٥٠ م^٢ لكل منهما بالإضافة للاستوديو الرئيسي وهو استوديو تفاعلي بمساحة ٤٠٠ م^٢ قابل للانقسام إلى استوديوهين تفاعليين بمساحة ٢٠٠ م^٢ لكل منهما وذلك بواسطة جدران متحركة على سكك تدخل ضمن حيز مغلق لكي يتم دمج الاستوديوهات في استوديو واحد
- تم العمل على عزل الاستوديوهات عن القسم الإداري ، وتم توجيهها إلى الاتجاه الشمالي لعدم الاستفادة من الإنارة الطبيعية لها .
- يقع مدخل المشروع الرئيسي على الاتجاه الجنوبي المطل على أوتوستراد ١٧ نيسان .
- تقع مواقف السيارات الخاصة بالموظفين والزوار مقابل المدخل الرئيسي ، أما مواقف سيارات النقل الخارجي وعربات التصوير فتقع على الشارع الجانبي .
- يقع رامب تخديمي لسيارات الديكور في آخر مواقف السيارات بحيث تخدم مستودعات الديكور القابعة تحت الاستوديوهات مباشرة بحيث يتم نقل الديكور من المستودعات إلى الاستوديوهات بواسطة مصعدين مخصصين للديكور يقعان على طرفي الاستوديو الرئيسي .
- لقد تم فصل حركة الجمهور عن حركة العاملين بواسطة محور رئيسي في وسط الكتلة لتخدم حركة الجمهور الداخل إلى الاستوديو التفاعلي الرئيسي .
- ② - أما فيما يتعلق بالقسم الإداري ، فيتألف من قسم الإنتاج وهو أكثر الأقسام التي لها علاقة مباشرة بالاستوديوهات ، ويقع في الطابق الأول ، ويقع ضمن نفس الطابق قسم آخر هو قسم المراسلات وهناك قسم إعداد الأخبار الذي يقع في الطابق الثاني وهو نفس الطابق الذي يقع ضمنه استوديوهات الأخبار بالإضافة إلى القسم التقني الذي يضم غرفة المراقبة العامة وغرفة التحميص والطباعة ، أما في الطابق الثالث فيقع القسم الإداري الذي يضم مكاتب المدير العام والسكرتارية والاجتماعات إضافة إلى مكنتي مدير التشغيل ومدير الاستوديوهات وقاعتان لتصميم الديكور وقسم التسويق والمبيعات وإدارة النقل الخارجي ، وأما الطابق الرابع فيتألف من القسم الهندسي وقسم الدعاية والإعلان إضافة إلى قاعة اجتماعات وقاعة مطالعة الدوريات وكافيتريا للعاملين
- أما عن وضع الباثيو داخل الكتلة ذلك بسبب إعطاء الشخص الداخل إلى المبنى إحساس بالطبيعة والإنارة الطبيعية بعيداً عن الأجواء القاسية التي تخلقها الاستوديوهات .

أقسام المشروع

١ - الإدارة والتنسيق : (١١٧٠) م٢.

- المدخل الرئيسي والبهو ١٨٠ م^٢ (استعلامات وأركان انتظار) + صالة استقبال ٧٥ م^٢ ، غرفة للمراقبة الأمنية ١٥ م^٢ (٢٧٠ م^٢) .
- القسم الإداري : مدير المحطة ٤٠ م^٢ - سكرتارية ٢٠ م^٢ - قاعة اجتماعات ٢٠ م^٢ - مدير تشغيل ٢٠ م^٢ مدير الاستوديوهات ٢٠ م^٢ (١٢٠ م^٢) .
- قسم التسويق والمبيعات :
مدير ٢٠ م^٢ - فنيين ١٥ م^٢ - غرفة عرض ٢٠ م^٢ - أرشيف ٢١٥ م^٢ (٧٠ م^٢)
- قسم الإعلان والدعاية : مدير ٢٥ م^٢ - مخرج ٢٠ م^٢ - منتج ٢٠ م^٢ - مكاتب التصميم الإعلاني ٤٠ م^٢ - غرفة عرض ٢٠ م^٢ - محاسبة ٢٠ م^٢ (١٤٥ م^٢) .
- إدارة النقل الخارجي : مدير ٢٠ م^٢ - مخرج ١٥ م^٢ - مكتب التنسيق والإعداد ٢٠ م^٢ - مهندسي التصوير ١٥ م^٢ (٧٠ م^٢)
- القسم الهندسي : مدير ٢٠ م^٢ - مكاتب لمهندسي (الإضاءة ٢٠ م^٢ - الاتصالات ٢٠ م^٢ - الكمبيوتر ٢١٥ م^٢ - الصوت ٢٠ م^٢ . الإلكترونيات ١٥ م^٢ . مسؤول التنفيذ ٢٠ م^٢) . (١٣٠ م^٢) .
- قسم الأبحاث والمراسلات : مدير ١٥ م^٢ - مكاتب للمراسلات عدد (٣) ٥٥ م^٢ (٧٠ م^٢)
- القسم التقني : مدير ٢٠ م^٢ - غرفة التحميص والطباعة ٥٥ م^٢ - غرفة المراقبة العامة ٨٠ م^٢ (١٥٥ م^٢)
- قسم المحاسبة : مدير ٢٠ م^٢ - مكاتب عدد (٢) ٥٠ م^٢ (٢٧٠ م^٢)
- قسم الرقابة : مدير ٢٠ م^٢ - مكاتب عدد (٢) ٥٠ م^٢ (٢٧٠ م^٢)

٢ - قسم التسجيل المرئي : (١٣٧٠) م٢

- الاستوديوهات : ٦٥٠ م^٢
- استوديو تفاعلي : ٤٠٠ م^٢ (قابل للانقسام إلى استوديوهين بمساحة ٢٠٠ م^٢ لكل منهما)
- استوديو الأخبار عدد (٢) (٢×٧٥) م^٢
- استوديو الصوت ٥٠ م^٢
- استوديو الموسيقى ٥٠ م^٢
- يُخصص لكل استوديو :
- غرفة للمونتاج ١٥ م^٢
- غرفة تحكم بالصوت والإضاءة (كونترول) ١٥ م^٢
- مكتب المهندس التقني ٢٠ م^٢
- مكتب العاملين ١٥ م^٢

يلحق بقسم الاستوديوهات :

- غرفة مكياج ٢م١٥
- غرفة لتبديل الملابس رجال ٢م١٥ ، نساء ٢م١٥ .
- غرفة لمعدي ومقدمي البرامج ٢م٤٠
- غرفة مستودع للملابس ٢م٢٠
- مستودعات للديكور ٢م١٥٠ + للكاميرات ٢م١٥

٣- قسم إعداد الأخبار (٢م ٢٨٠)

- صالة تحرير وجمع الأخبار ٢م٨٠ .
- إدارة التحرير ٢م٣٠
- مكتب مندوبي المحطة ٢م٣٠
- قسم الجرافيك ٢م٣٠
- قسم تحضير الريبورتاجات المصورة ٢م٣٠
- مستودع الشرائط الإخبارية ٢م٥٥
- مدير دائرة الأخبار ٢م٢٥

٤- قسم الإنتاج : (٢م ٤٦٠)

- وحدة التحكم الرئيسية (MCR) ٢م٤٥
- وحدة الإخراج المركزي والإرسال ٢م٨٠
- وحدة كونترول لعمليات المونتاج ٢م٢٥
- قسم الجرافيك ٢م٣٠
- وحدة مشاهدة المواد قبل العرض ٢م٢٠
- وحدة التحرير ٢م٣٠
- غرفة التليسينا عدد (٢) (٢×١٥) ٢م
- غرفة مونتاج الفيديو + مدير المونتاج (٢٠ + ٢٥) ٢م
- الأرشيف ومكتبة الشرائط (٢م٨٠)
- (فيديو ٢م٣٠ + صوت ٢م٢٠ + أفلام ٢م٣٠)
- + غرفة أمين المكتبة ٢م٢٥
- غرفة المواد المنتجة ٢م٢٥ .
- مدير المونتاج ٢م٢٥ .

٥- الخدمات العامة والصيانة . (٢م ٨١٠)

- قسم معالجة الهواء (تكييف ، توزيع) ٢م١٥٠
- قسم صيانة التجهيزات ٢م١٥٠
- مجموعة توليد كهربائية ٢م١٠٠
- استراحة للعاملين ٢م٣٥
- كافيتريا ٢م١٨٠
- مقسم للهاتف ٢م١٥
- غرفة للإسعافات الأولية ٢م٢٠
- قاعة مطالعة الدوريات ٢م٨٠
- صالة اجتماعات ٢م٨٠
- الخدمات الصحية (تخدم جميع الطوابق)

6- قسم الديكور : (٢١٠) ٢م

- قاعة تصميم الديكور (عدد٢) (٢٠×٨) ٢م
- ورشة تنفيذ ٢م٥٠

7- مواقف السيارات :

- للموظفين والزوار .
- لعربات النقل الخارجي (التصوير)
- رصيف تحميل واستلام الديكور .

*مساحة الأرض (٦٣٠٠) ٢م

*مساحة الطابق الأرضي (١٧٥٠) ٢م

*مساحة الطابق الأول (١٢٥٠) ٢م

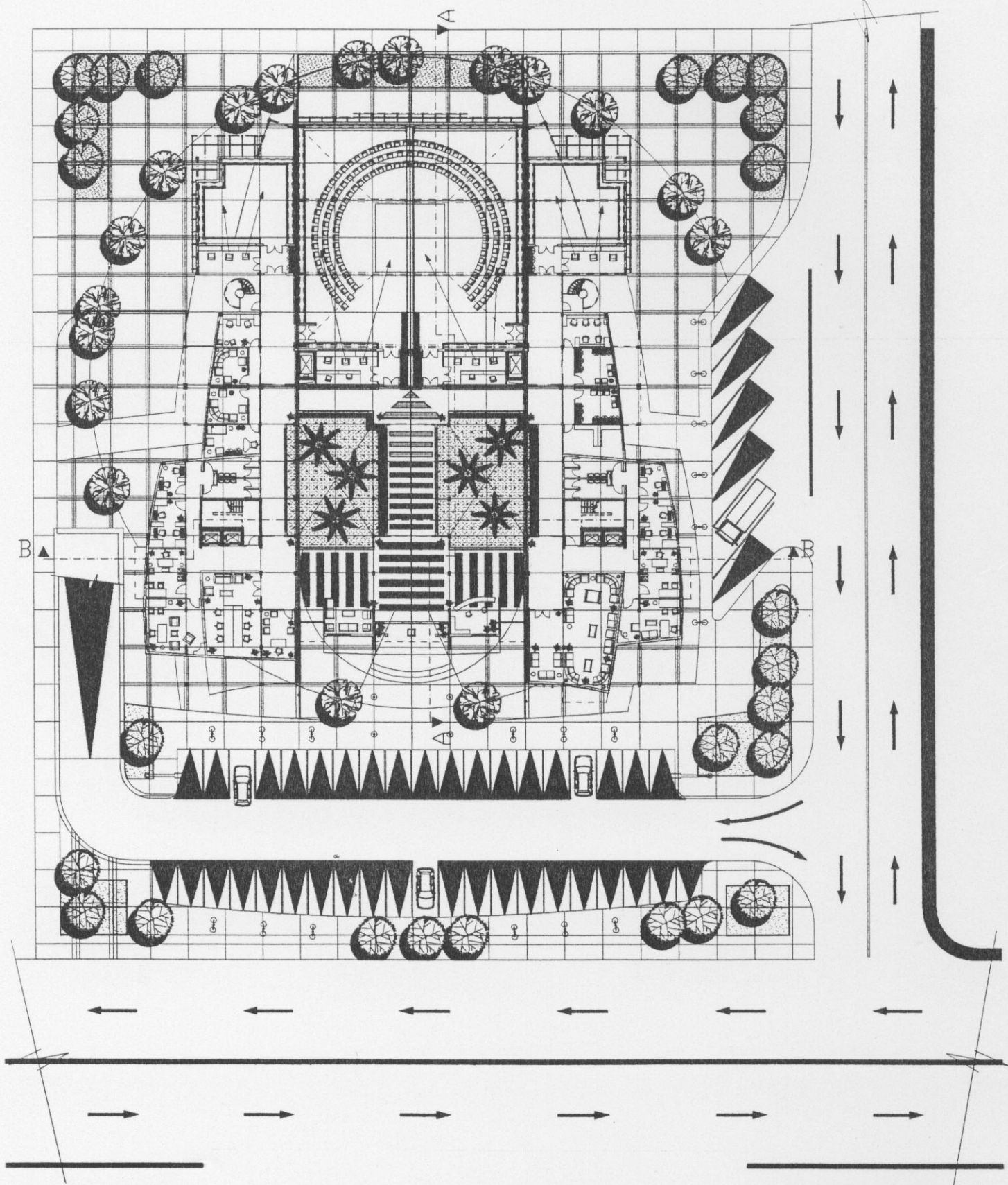
*مساحة الطابق الثاني (١٤٥٠) ٢م

*مساحة الطابق الثالث (١٢٥٠) ٢م

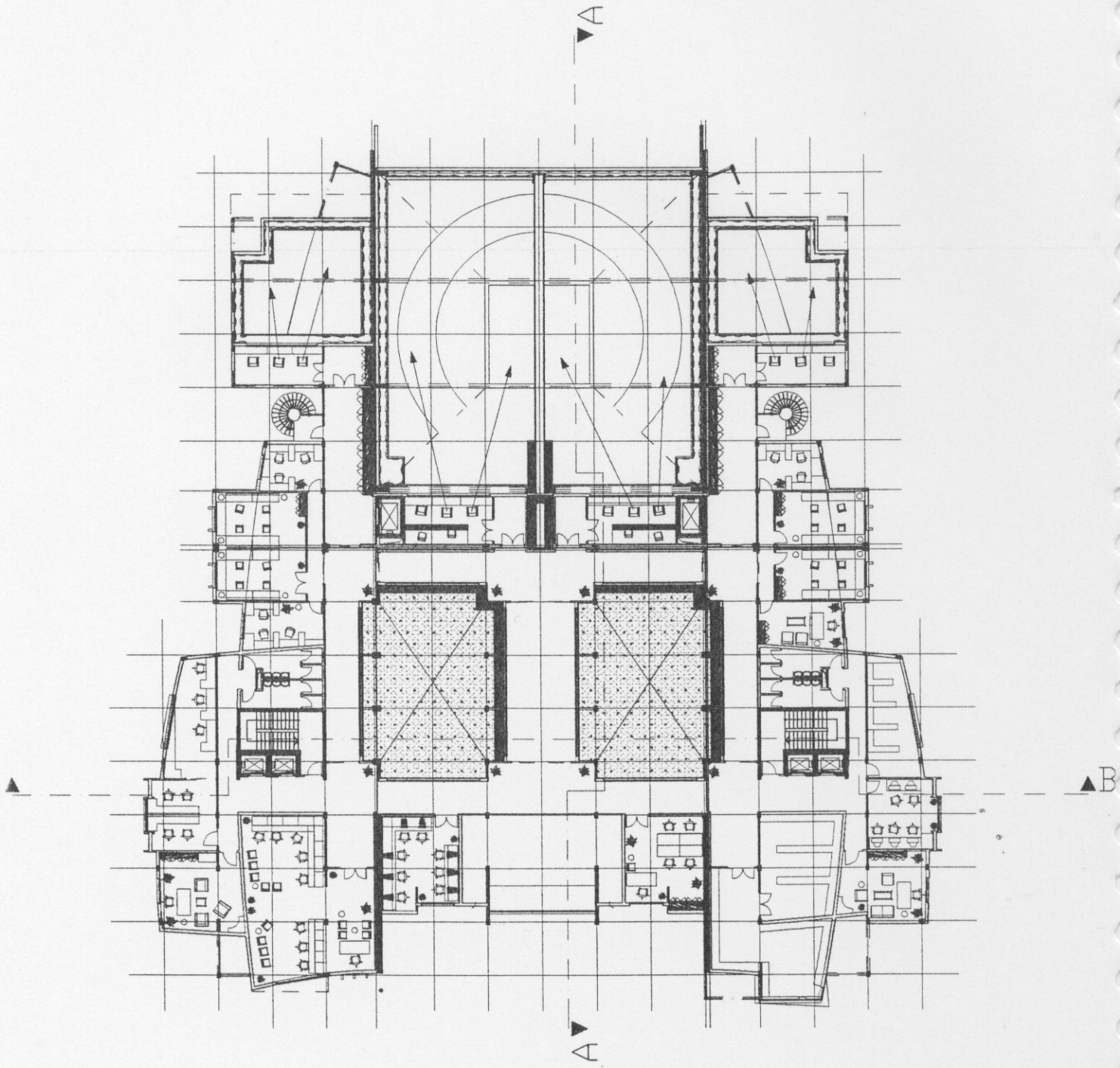
*مساحة الطابق الرابع (١٢٥٠) ٢م

*مساحة القبو (١٢٠٠) ٢م

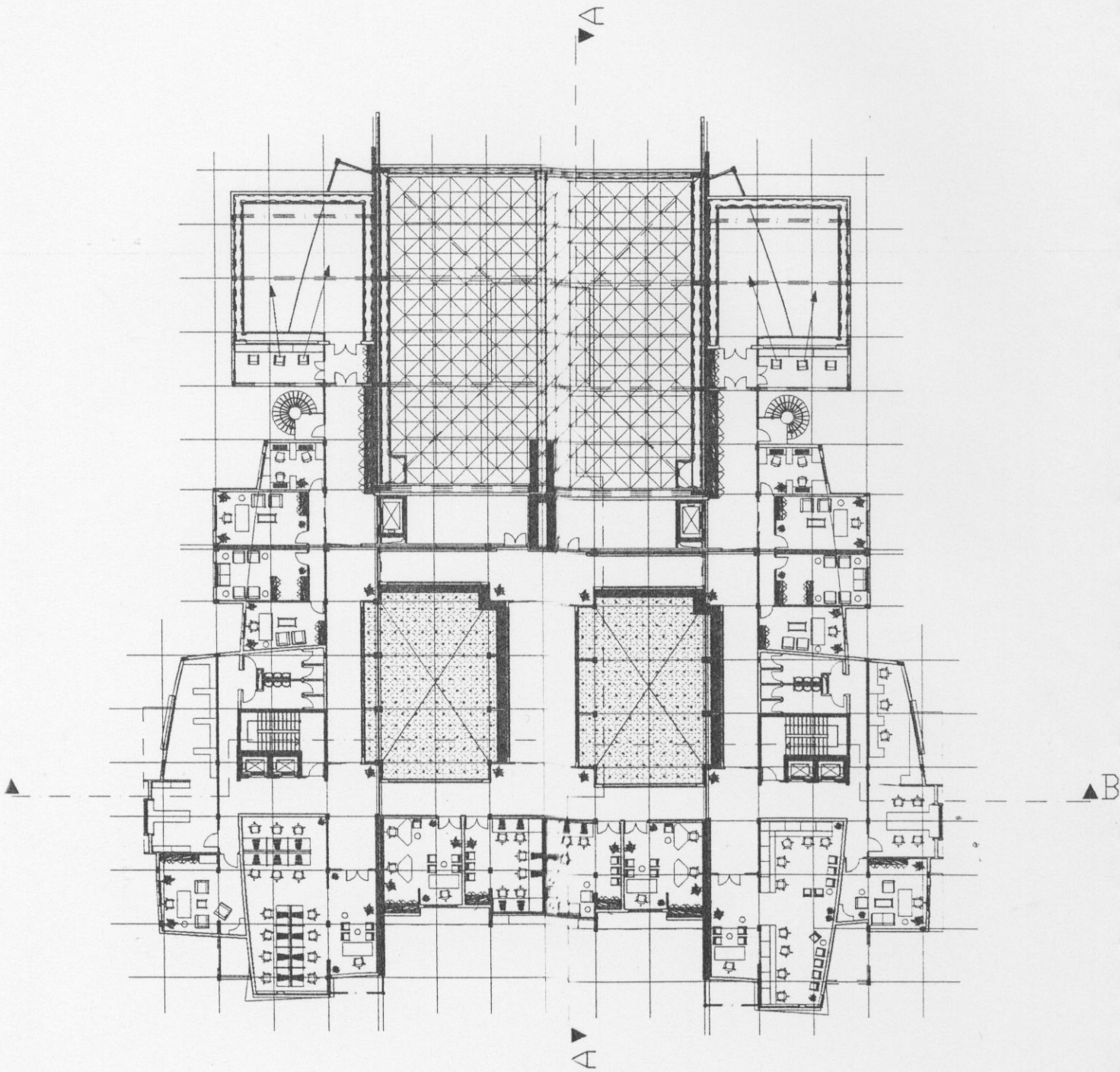
*المساحة الإجمالية (٨٠٠٠) ٢م



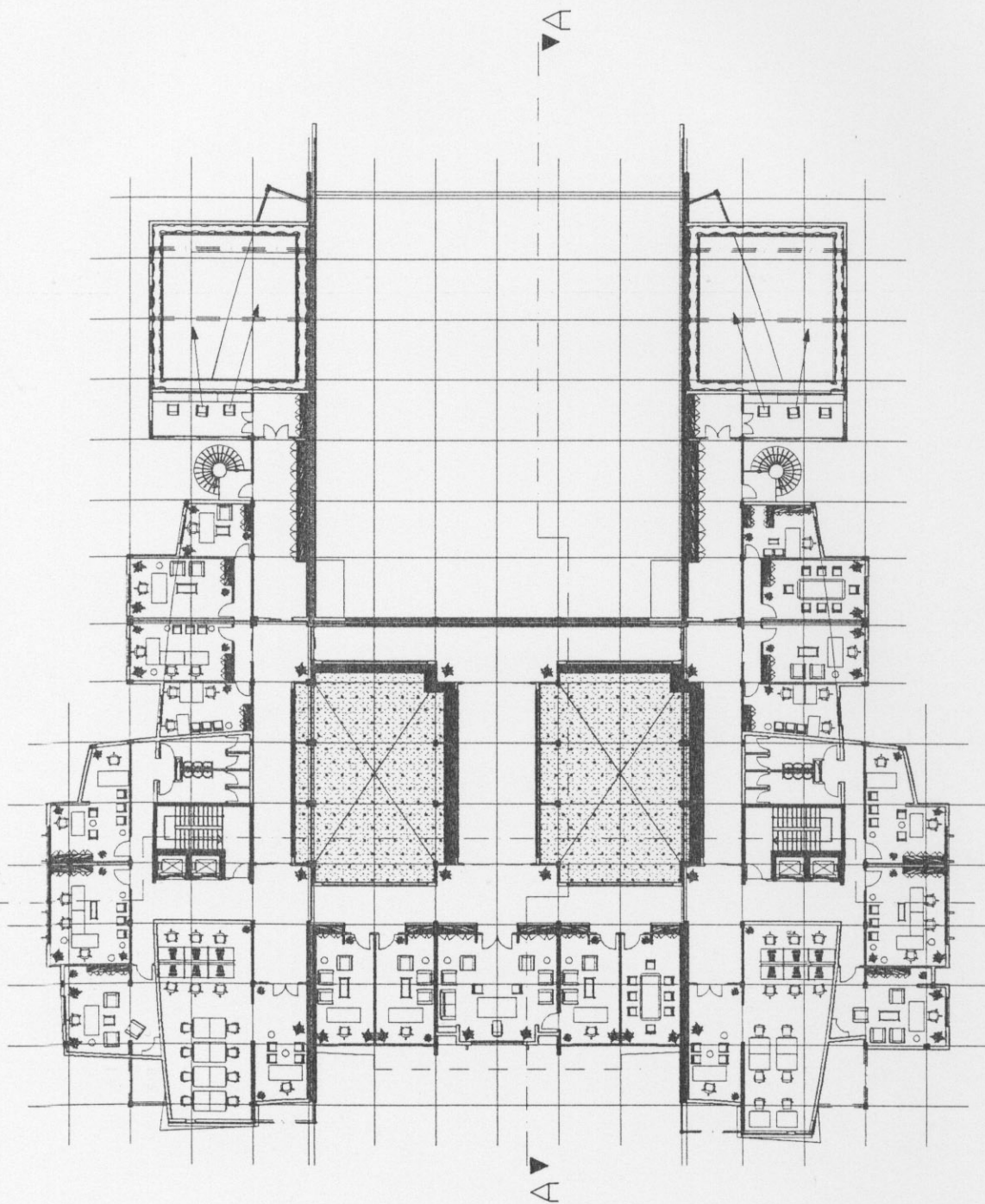
مسقط الطابق الأرضي



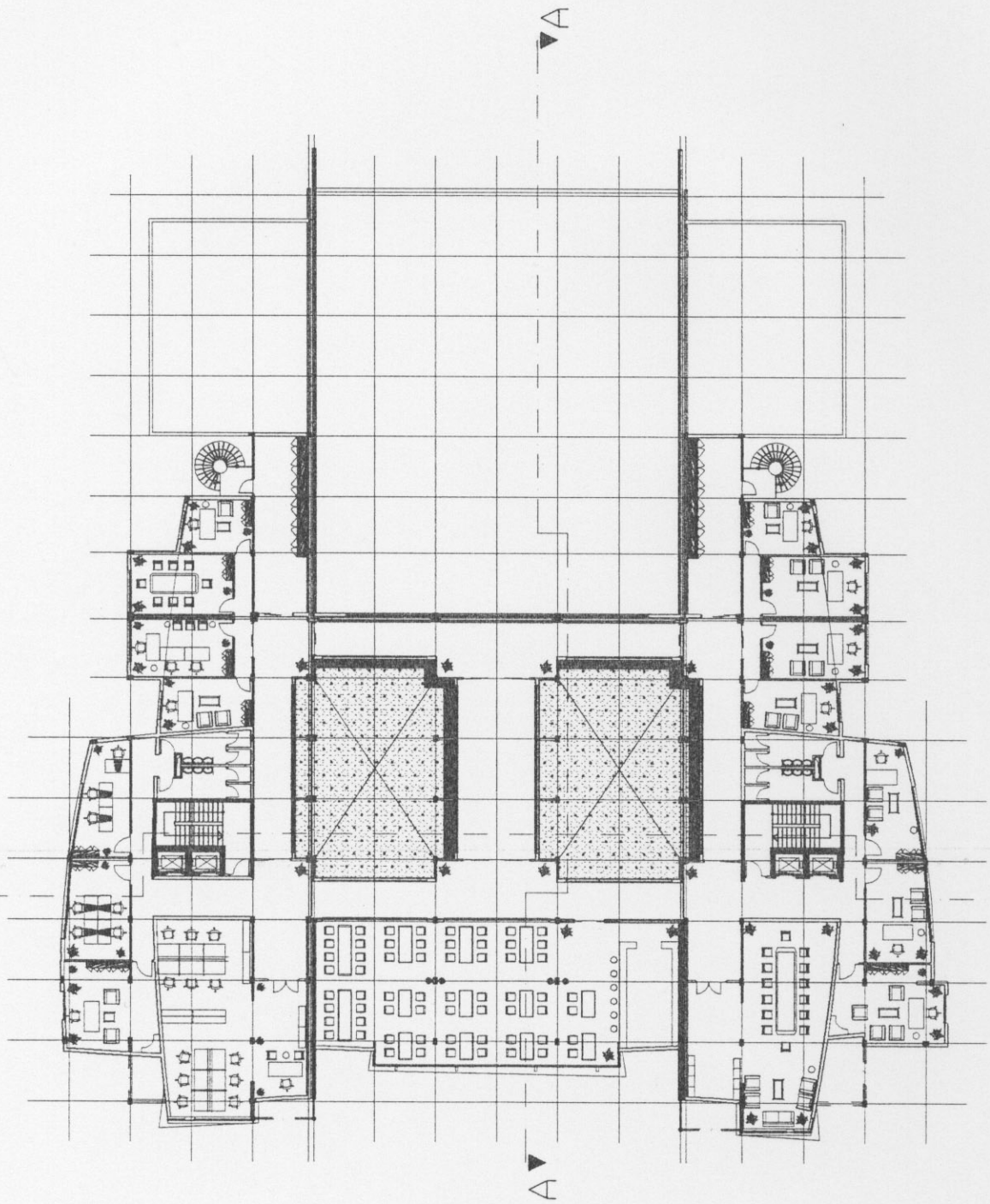
مسقط الطابق الأول



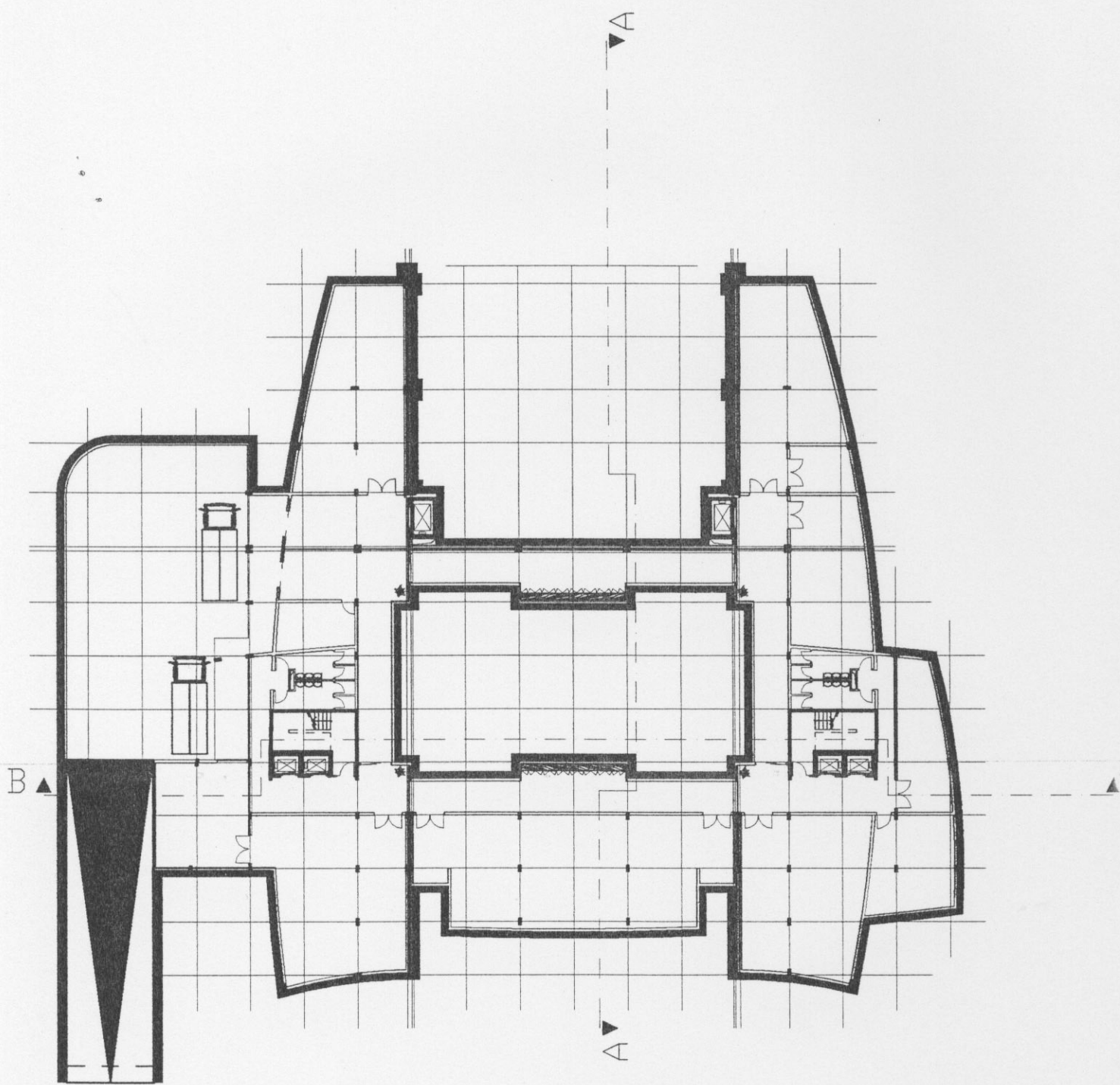
مسطح الطابق الثاني



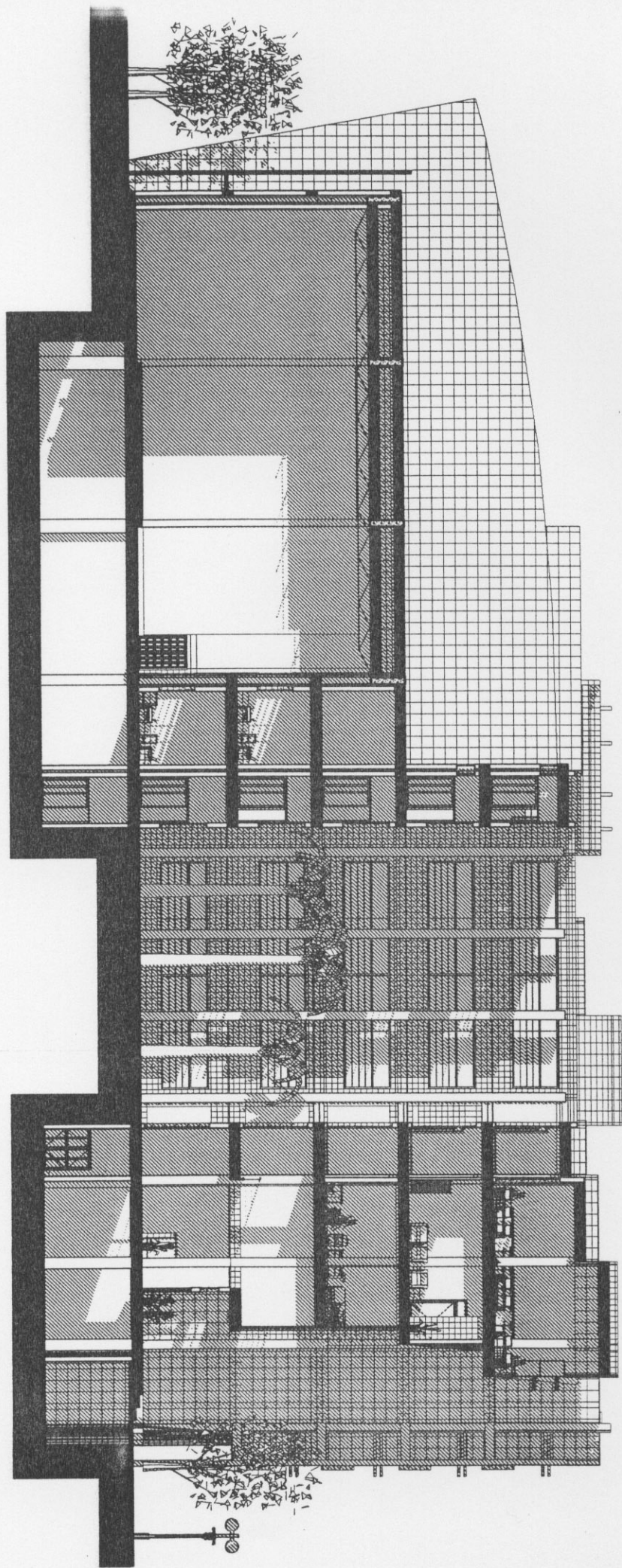
مسقط الطابق الثالث



مسقط الطابق الرابع

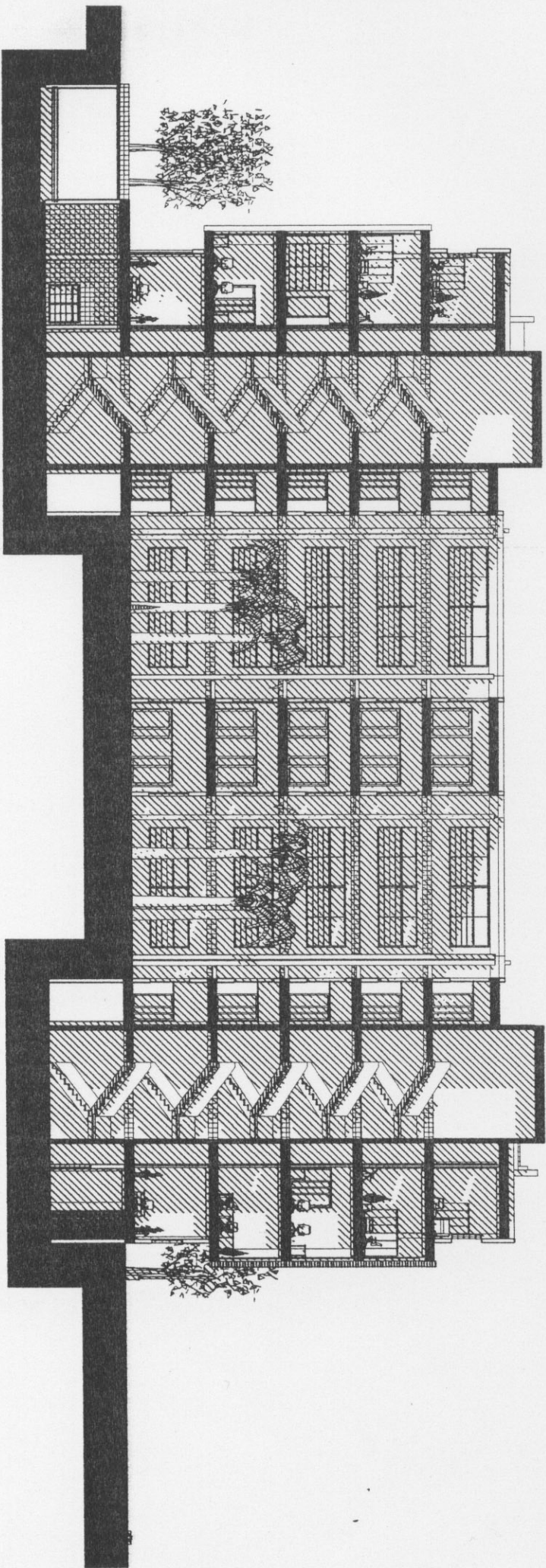


مسقط القبو



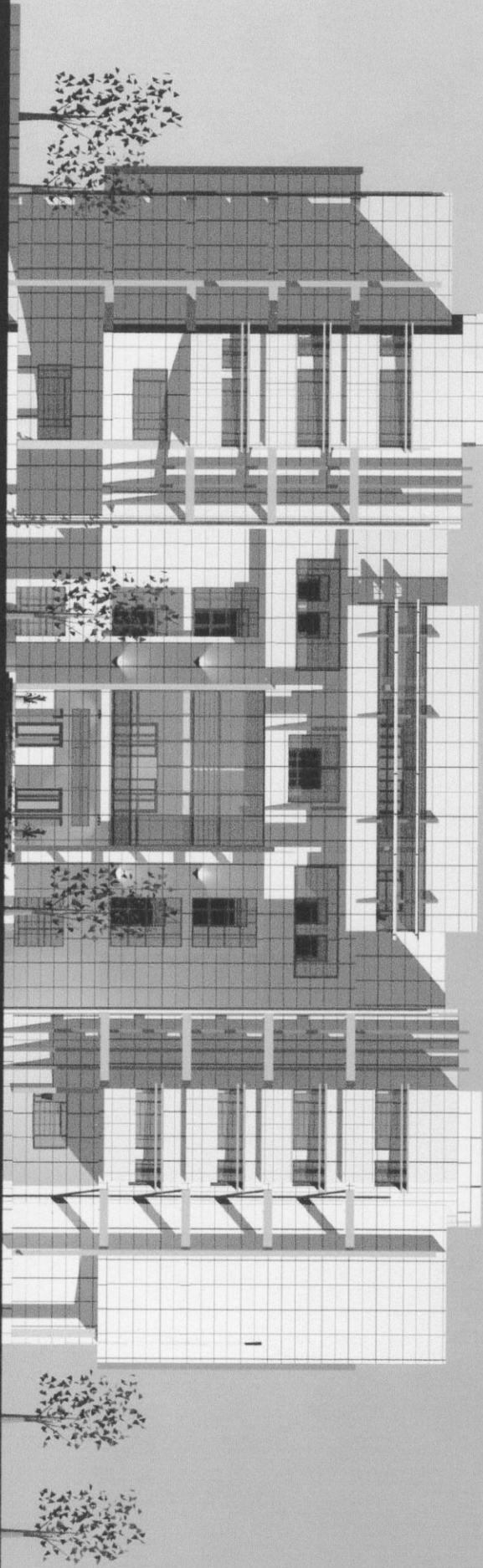
A-A

شبه

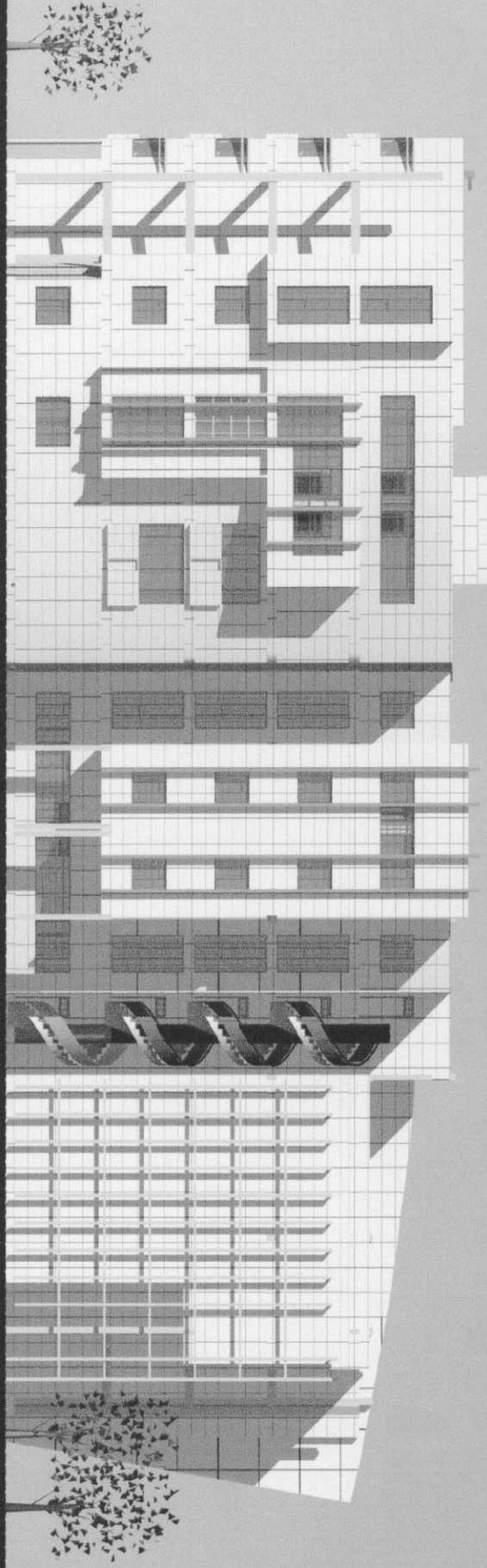


B - B
مقطع

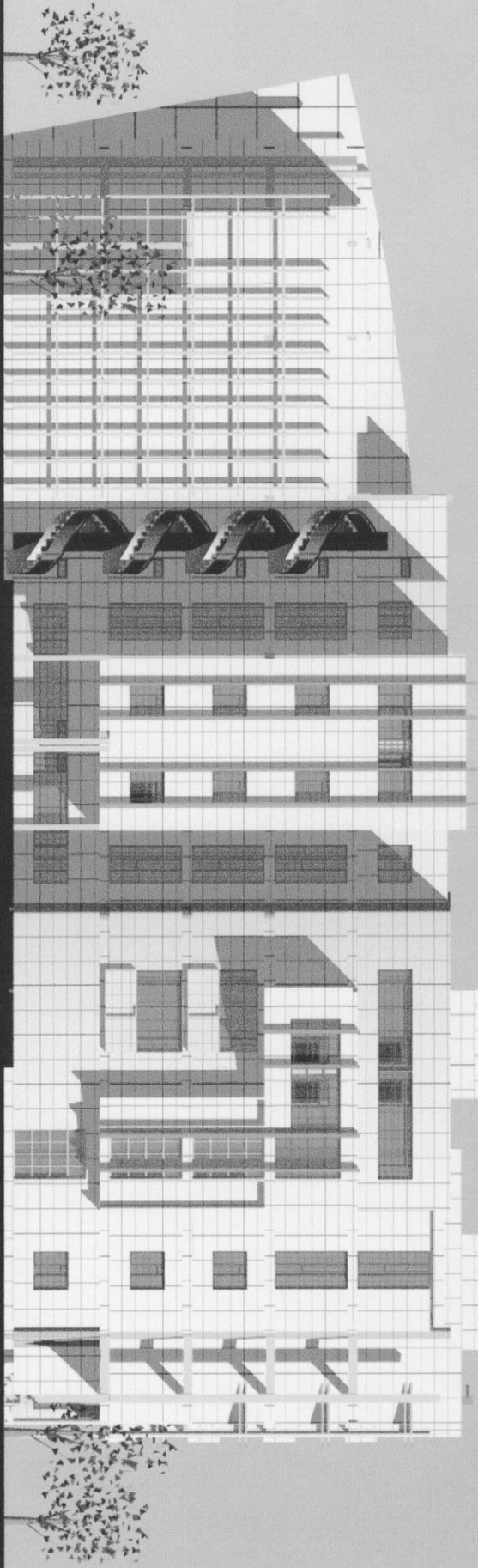
الواجهه الجنوبيه (الرئيسية)

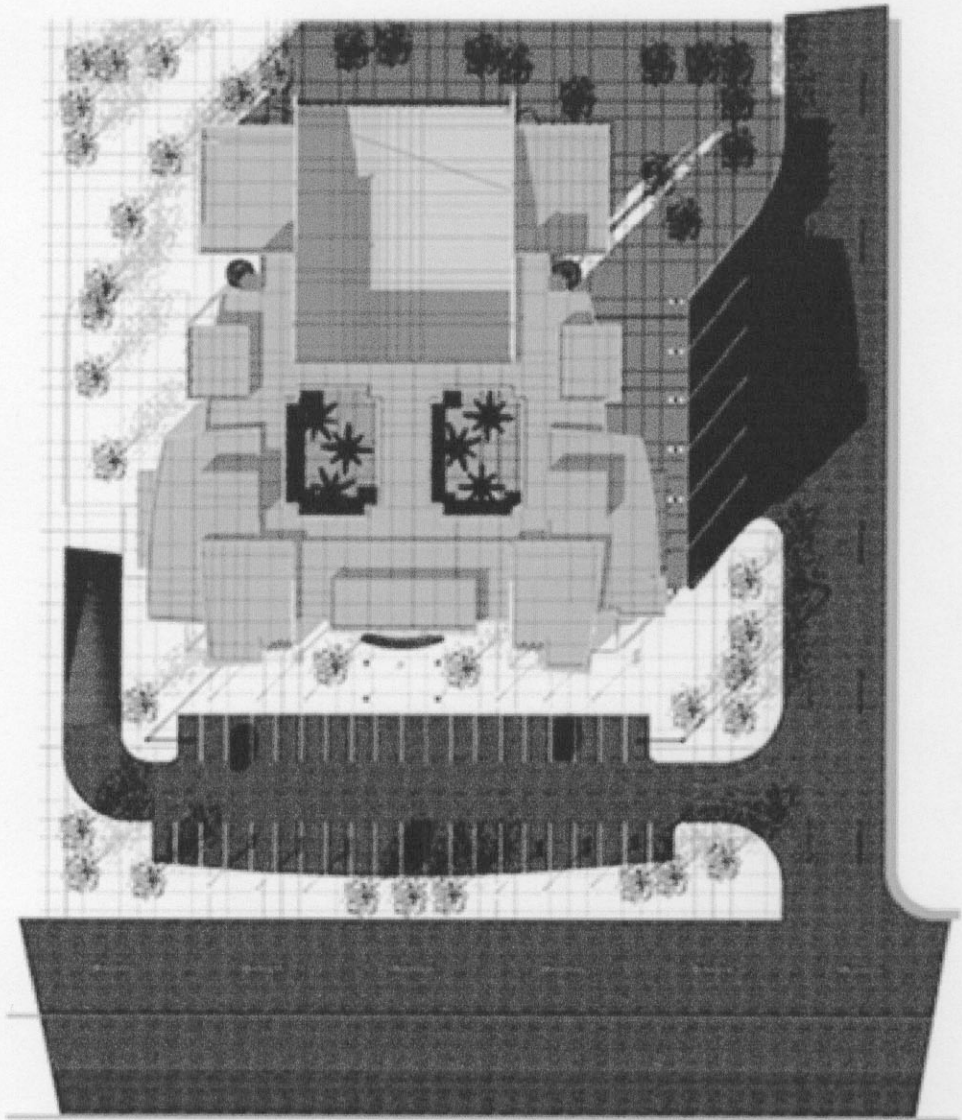


الواجهة الشرقية



الواجهه الغربيه





الموقع العام

