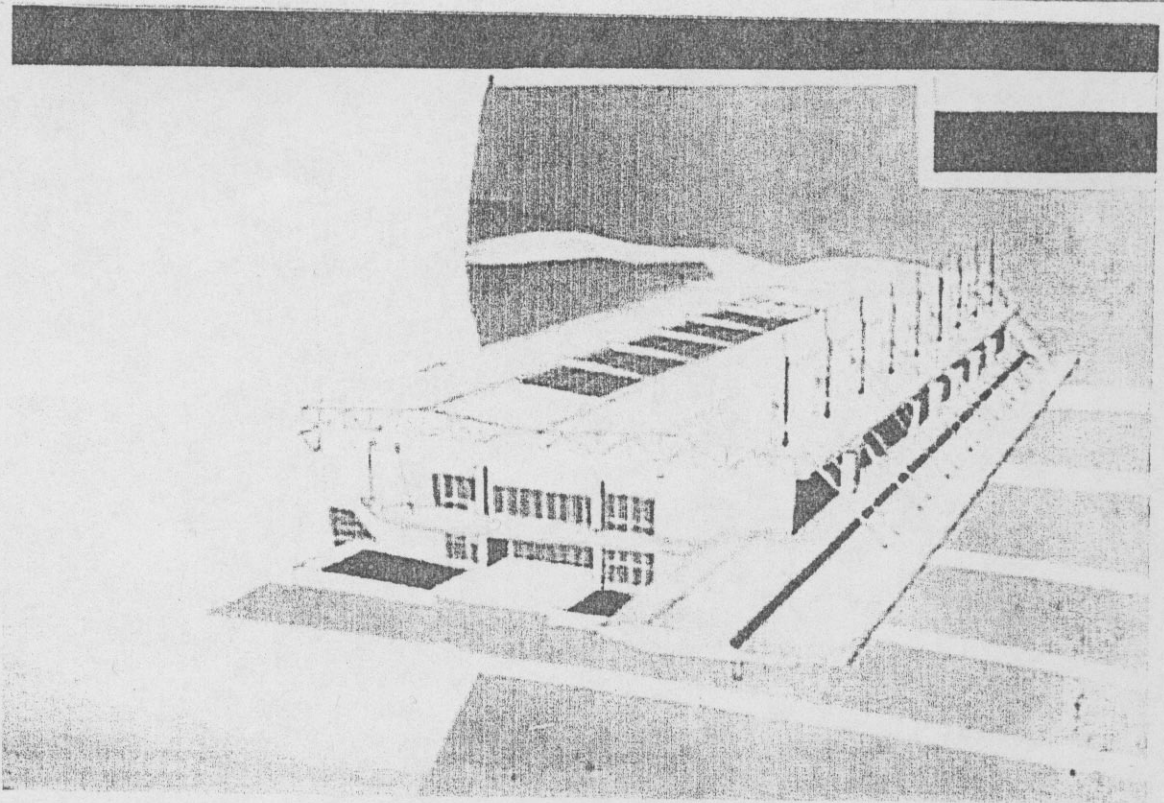


جامعة دمشق

كلية الهندسة المعمارية

دراسة لنيل إجازة في الهندسة المعمارية

محطة انطلاق حافلات المنطقة الجنوبية



تقديم:

أ. م. السيد

د. السيد

إشراف:

د. م. جوزيف أبو حمدة

د. م. أنور عنيد

# مقدمة

في المدن الكبيرة التي تزداد حاجات الإنسان ومطالباته فيها وبالتالي تزداد الحاجة إلى التنقل سواء بالبر أو بالجو وتواجه بعض المدن مشاكل انتقال السكان في ساعات الذروة عند انتقال العاملين إلى مناطق العمل ومن العمل إلى السكن .

ومن خلال الدراسات التي أجريت على شركات النقل للمنطقة الجنوبية يمكننا ما يلي

١- عدد الشركات الداخلية ٦ شركات

كراجح باب دهم - دماسد القمصين - المهيبي - الوسيم - الخالد

٢- عدد الشركات الخارجية

صابتكو - الأمان - المذيق - الحام - الجميل - المريبي ، زور السام - الكويبية - العقر الذهبي  
 بربو السام - ترسي - الخلف - العالمية - الكيرفي - الرامي

وبالتالي نتج لدينا عدد الرحلات اليومية وكذلك عدد الباصات وعدد الأرنفة حيث اعتمدنا على عدد ساعات الترخيم وهي ١٨ ساعة داخلية و ٢٠ ساعة خارجية

عدد ركاب درعار ٢٥٠٠٠ راكب  $\Leftarrow$  عدد الحافلات  $\frac{25000}{47} = 532$  حافلة يومياً

$\Leftarrow$  عدد الأرنفة  $\frac{532}{36} = 15$  ارنف

عدد ركاب السوياء ٥٤٠٠٠ راكب  $\Leftarrow$  عدد الحافلات  $\frac{54000}{47} = 1150$  حافلة يومياً

$\Leftarrow$  عدد الأرنفة ٧ ارنفة

ركاب الخطوط الخارجية ٦٠٠٠٠ راكب  $\Leftarrow$  عدد الحافلات  $\frac{60000}{47} = 1277$  حافلة يومياً

$\Leftarrow$  عدد الأرنفة ٥ ارنفة خارجية

تجمع عدد الرحلات الداخلية يومياً  
 عدد الرحلات الخارجية يومياً

٤٧ رحلة داخلية كل نصف ساعة  
 ٣٥ رحلة خارجية كل ساعة

١٨٢ رحلة يومياً

أرنفة الوهبول في المنوب ٧٥٥  
 أرنفة المفارعة في المنوب ٦٠٠ - ٢٣ ارنف

## العبء - 1 - الوضع العام للمحطات

تتم المحطات إلى محطات ركاب ومحطات ركاب وسفحى وتختلف المحطات حسب مجموعها  
فهناك المحطات الصغيرة ٣٠٠ راكب والمحطات الوسطى ٧٠٠ راكب والكبيرة ١٢٠٠ راكب  
لتحقيق الحل الوظيفي الأمثل

- ١ - فصل حركة القارمين عن المغاررين للمحطة في أرففة المحطات وفي داخل المحطة وعدم تقاطع حركة المشاة بشكل عام مع الطرقة الموجودة حول داخل المحطة
- ٢ - فصل هابلات الركاب وأماكن التي يتقدمون عنها الخدمات والمنافع الثانوية للمحطة
- ٣ - توضع للأماكن الإدارية والخدمات ومواقف متميزة لسيارات الحزمة

العبء - ٢ -

## الأرففة وحركة الباهات

في محطات الباهات حركة وتدفعه الجمهور بكل دقة لتتجه حركة السيارات بوجود أرففة المشاة أمر ضروري ويكون معزولاً عن طريق المدينة العام وفي المحطات الكبيرة كما في محطات (نيويورك - لوس أنجلوس - برازيليا) تصطف الباهات بزوايا ٢٠ درجة - ٤٥ درجة - ٦٠ درجة - ٩٠ درجة ولهذا الحل مجمع المحطة ونقل من حركة الجمهور أيضاً ويتم الاتصال فيما بين الأرففة بواسطة الدراج والدراج المتحركة

العبء - ٣ -

## الحركة عن محطات الإطارات في العالم

للحصول على الحل المفضل في المحطات يجب النظر إلى ما يلي

- ١ - تأمين حركة المشاة والباهاات الداخلية وموقف الانتظار
  - ٢ - ارتباط المحطة مع مداخل المدينة وبور الخرج
- المنافع الضرورية لهذه المحطات

- ١ - خدمة المسافرين - تذاكر - أمانات - انتظار عام - كافيتريا - مطعم - قسم البريد - مواقف - برقيات
- ٢ - خدمة الأمتعة - خدمات تسليم أمانات واستلام أمانات
- ٣ - خدمة العاملين - مدير المحطة - مناوب - مراقب حركة - مركز حتمي - أمن عام - خدمة صحية
- ٤ - خدمة المسافرين القارمين والمغاررين



برنامج المشروع :

مناهر المشروع

- باهات الجزء البول المجاورة (الخليج)
- باهات الى المحافظات الجنوبية (درعا- السويداء)
- خدمات عامة - مواقف سيارات خاصة بالمحطة
- مواقف سيارات خاصة بكتابة الشركات
- خدمات تجارية
- خدمات تقنية وميتة

قسم خدمات المسافرين القادمين

- بهوعام - ٢٠٠٠ م
- استعلامات - ١٠ م
- قسم الحجز - ٥٧٦ م
- أماكن جلوس وانتظار مادمين - ٩٠ م
- كاتريا - ٧٠ م
- مطعم - ٢٧٠ م
- قسم البريد - ٦٥ م
- خدمات صممة - ١٤٤ م
- مركز صممة - ٣٥٠ م
- قسم صرف عملة - ٢٥٠ م

٢٥٠ سقف

قسم خدمات المسافرين القادمين

- بهوعام - ٢٠٠٠ م
- أماكن جلوس انتظار مادمين - ٥٧٦ م
- كاتريا - ٢٩٠ م
- قسم تحضير وتقديم - ٣٧٠ م
- خدمات تجارية - ٦٥٠ م
- خدمات صممة - ١٤٤ م
- قسم العمال - ١١٢ م

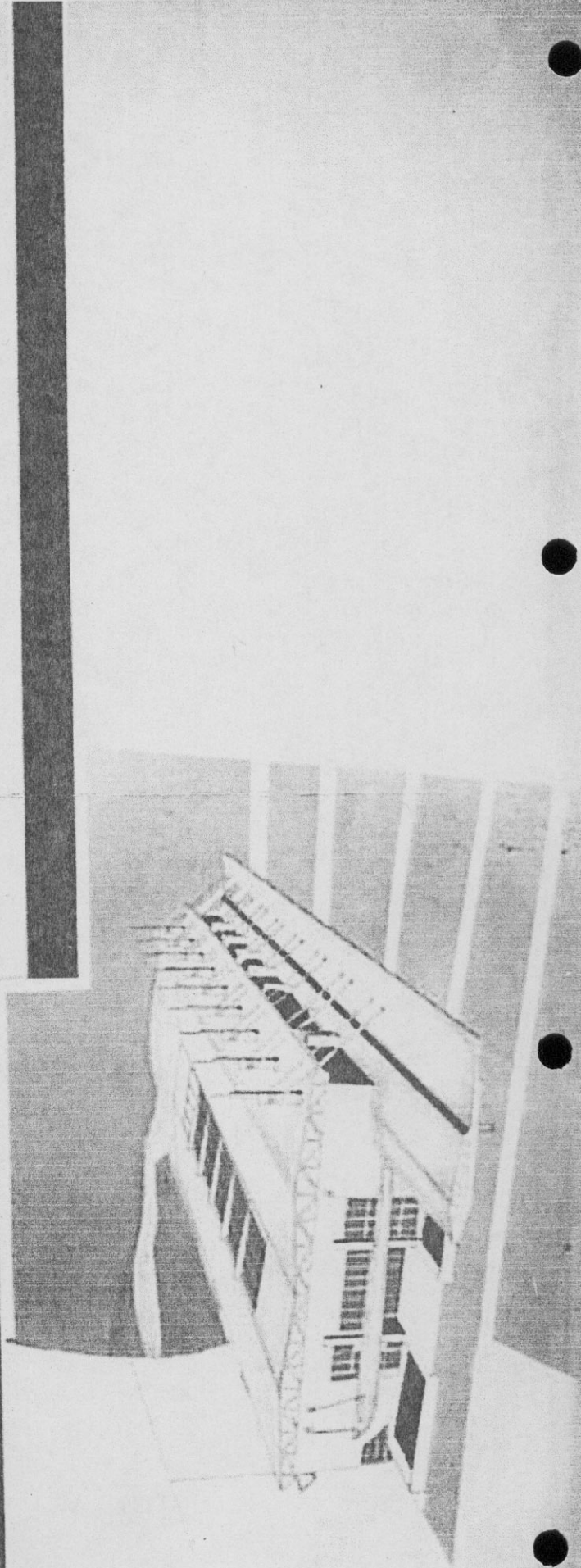
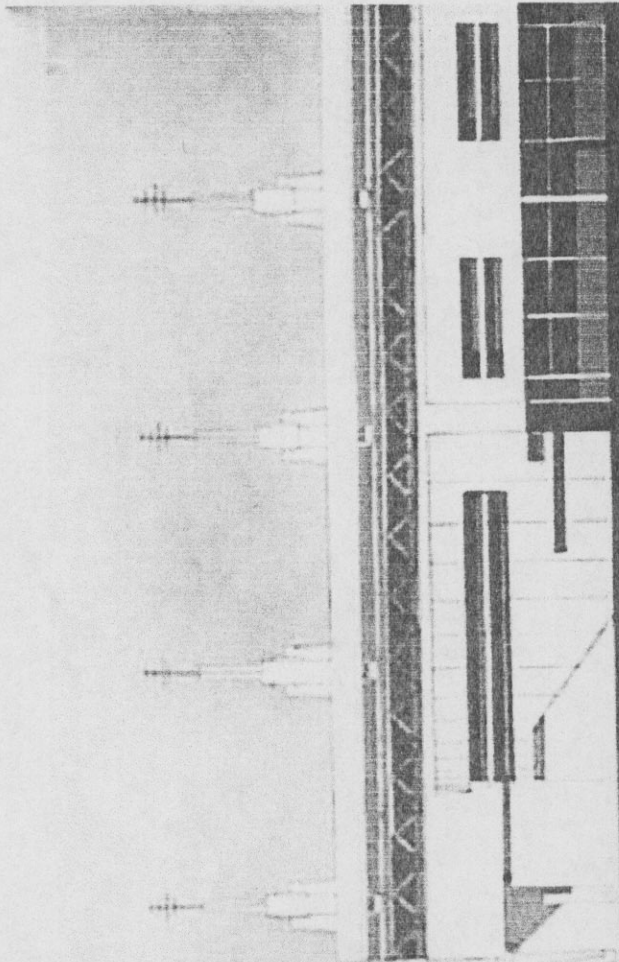


٣- خدمات الامتعة

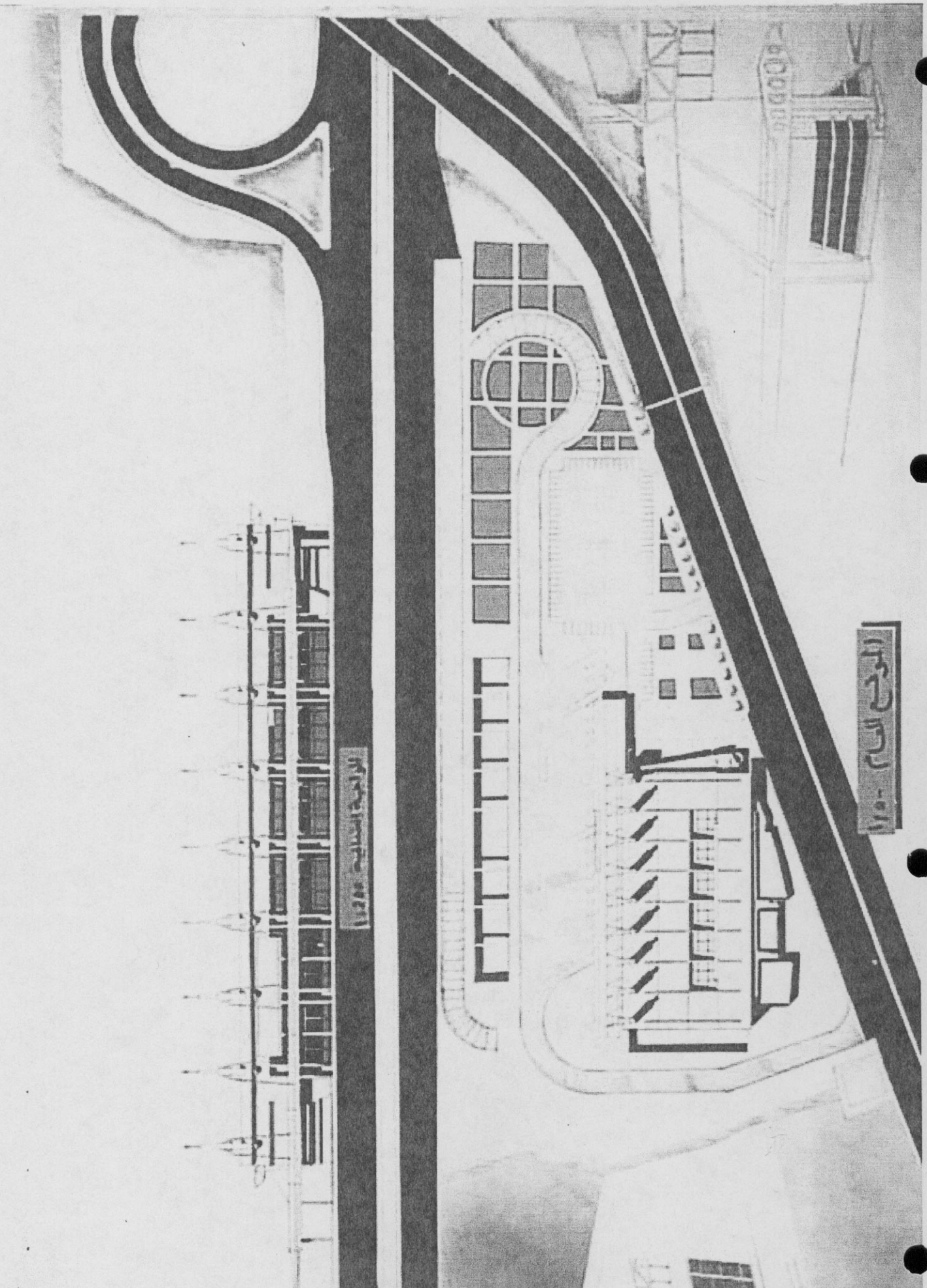
٢٢٥٠	استلام الامتعة
٢٢٥٠	تليم الامتعة
٢٢٥٠	موظف امانات
٢٧٥	مهم تفتيش

٤- قسم اداري: تفتيش مدير المحطة - معاون مدير المحطة - راقب حركة - محاسب وارشيف  
- حسابات ايجاعات - قسم الشركات ٢٥٧٦

٢٥٢٨٠	مجموع مائة الطابعه الدرهمي
٢٥٢٨٠	مائة الصبوة
٢١٩٥٥	مائة الطابعه للدول
٢٩٠٠	مائة رهيف المطاررة
٢٩٠٠	مائة رهيف القروم
٢٩٠٠٠	مائة الازهر



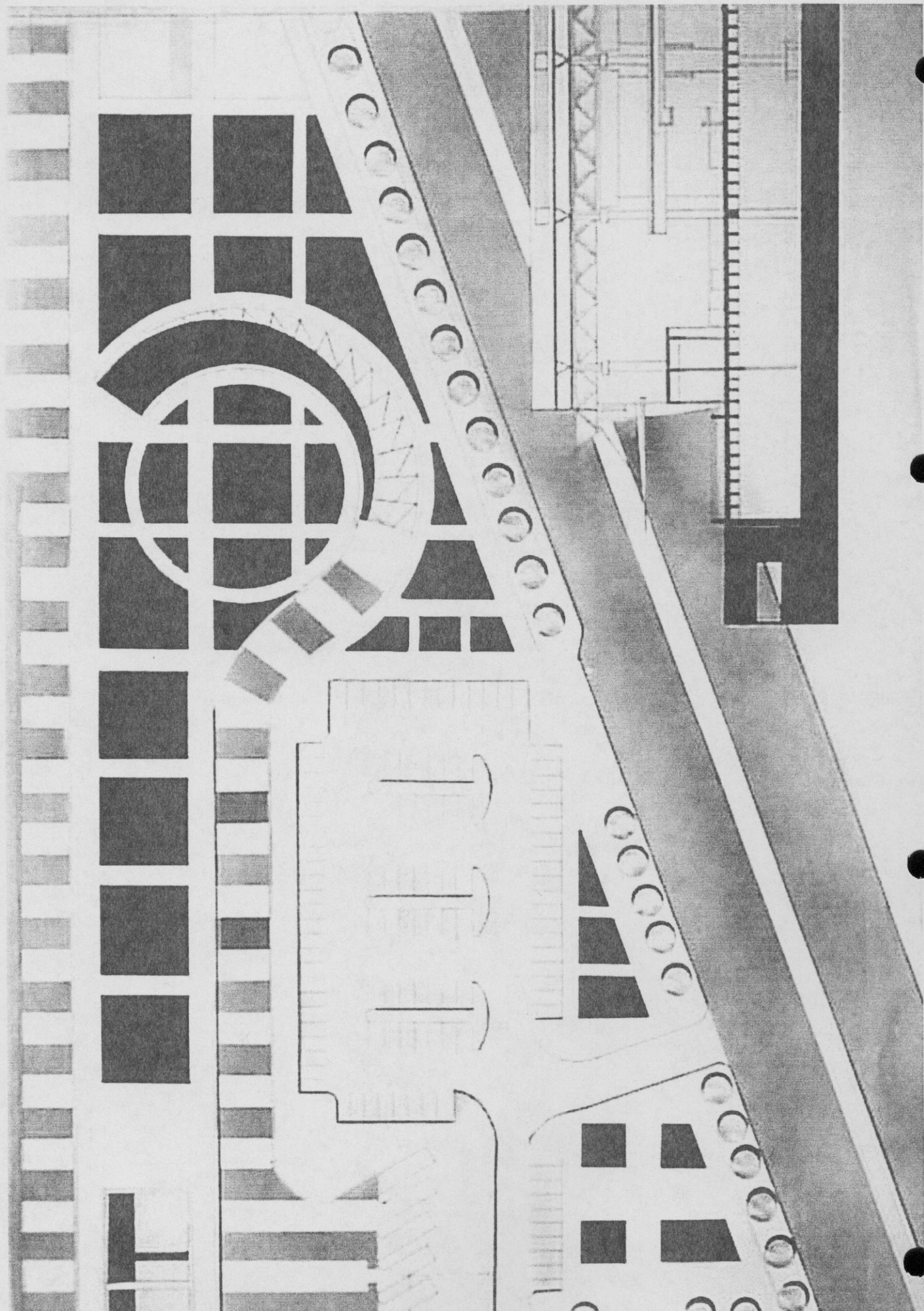


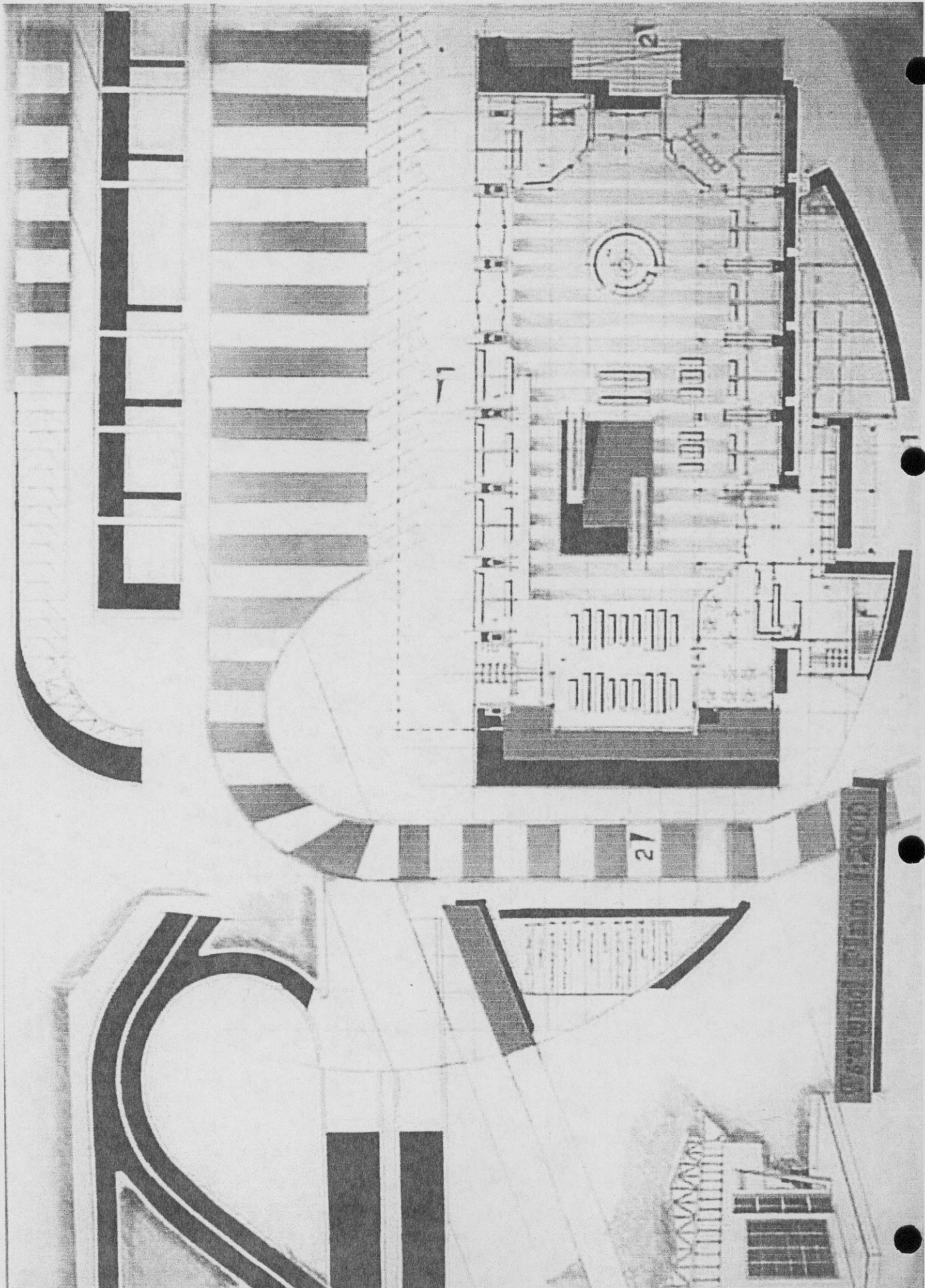


الجامعة الإسلامية  
1380

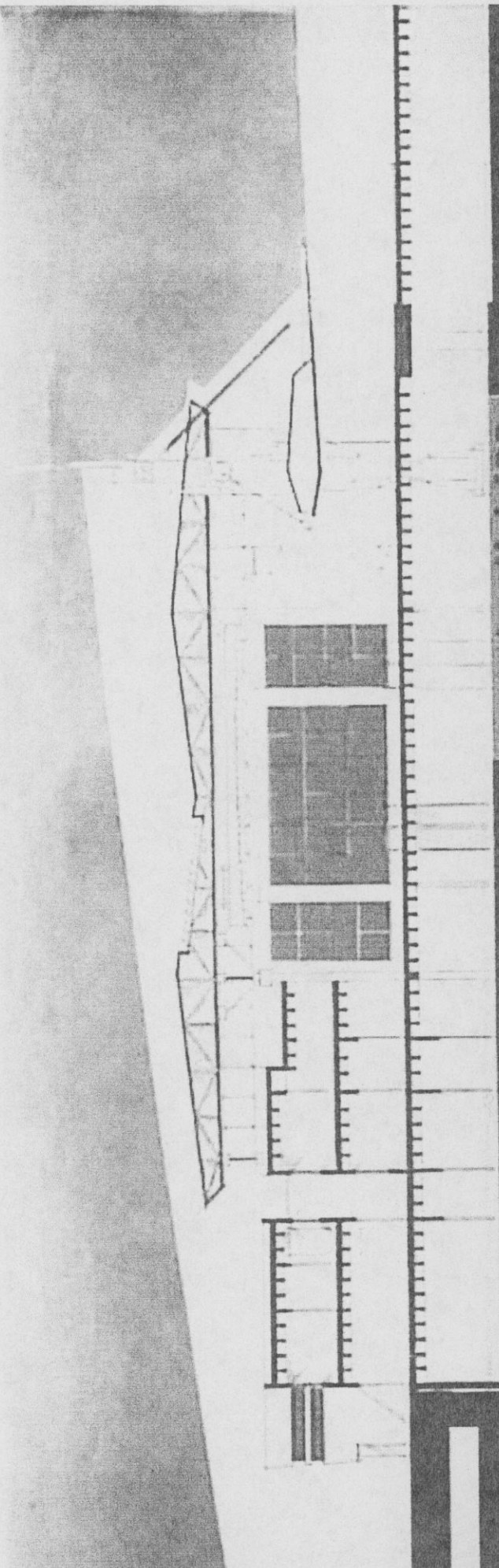
المدرج العام  
110



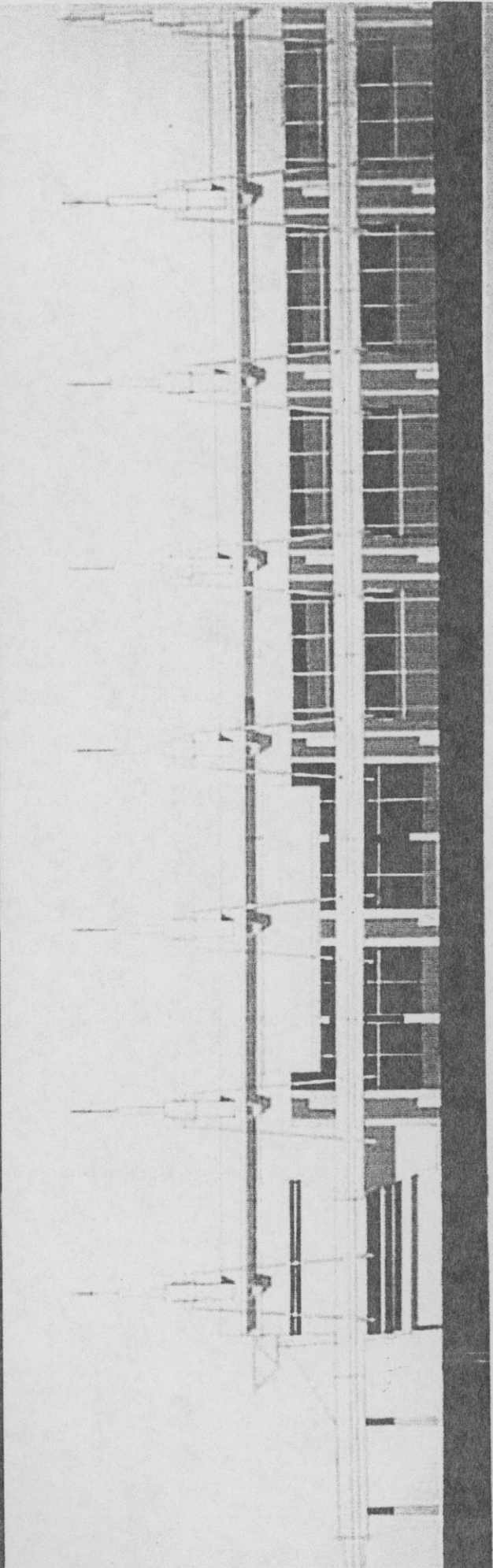






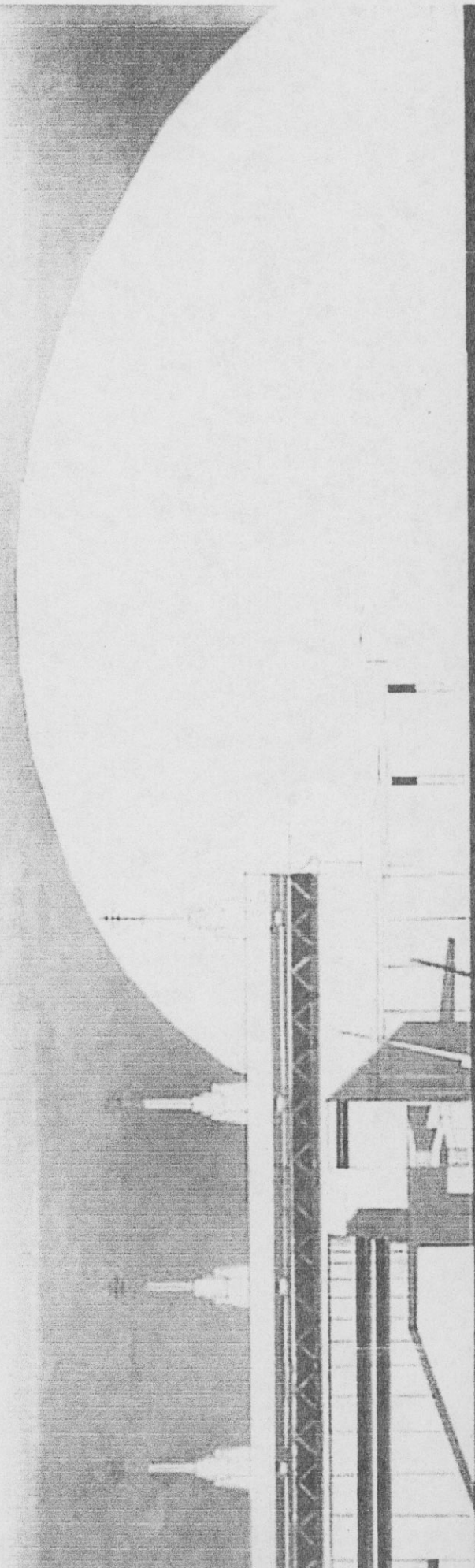


section II 1:100

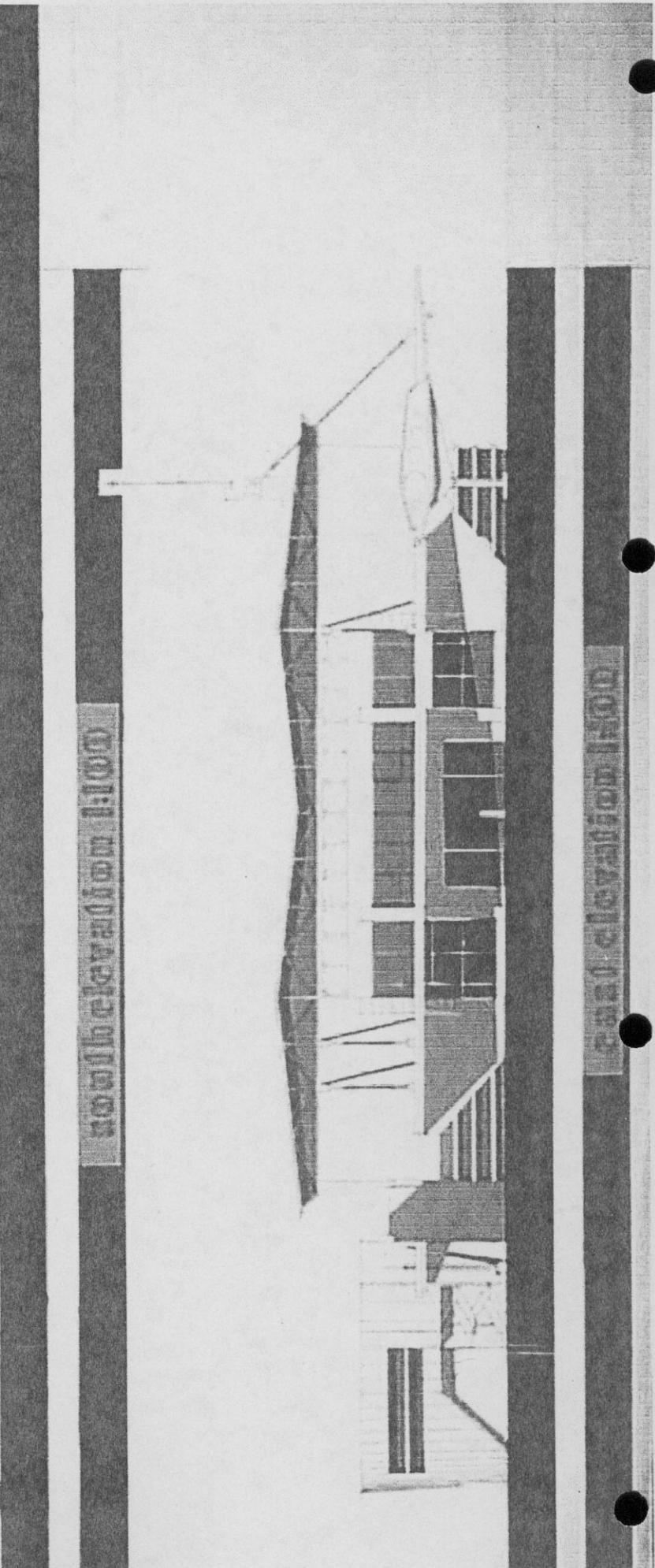


north elevation 1:100

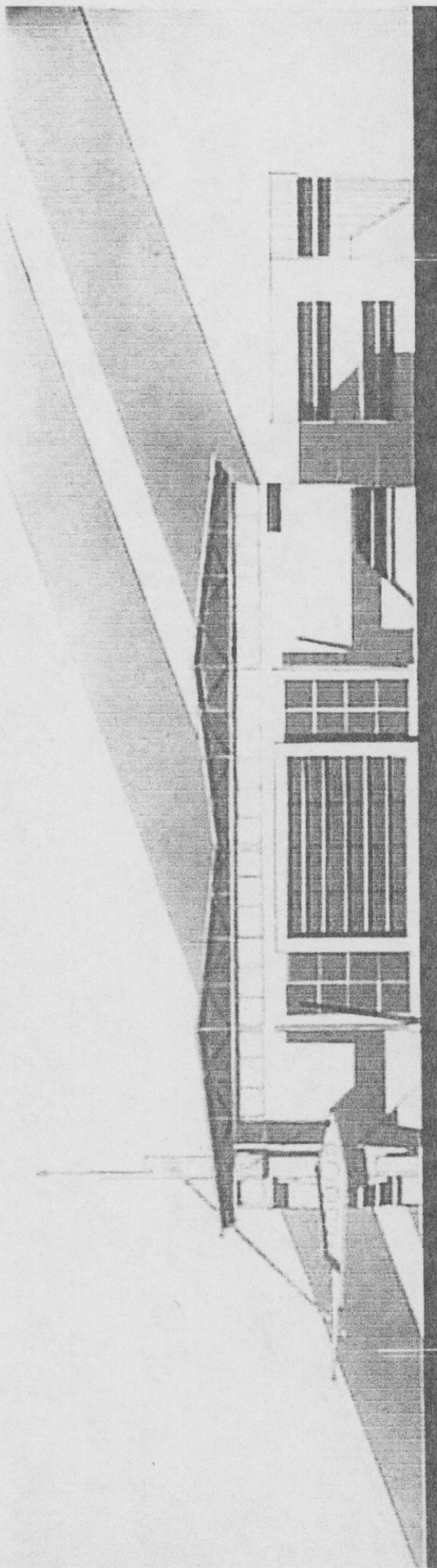




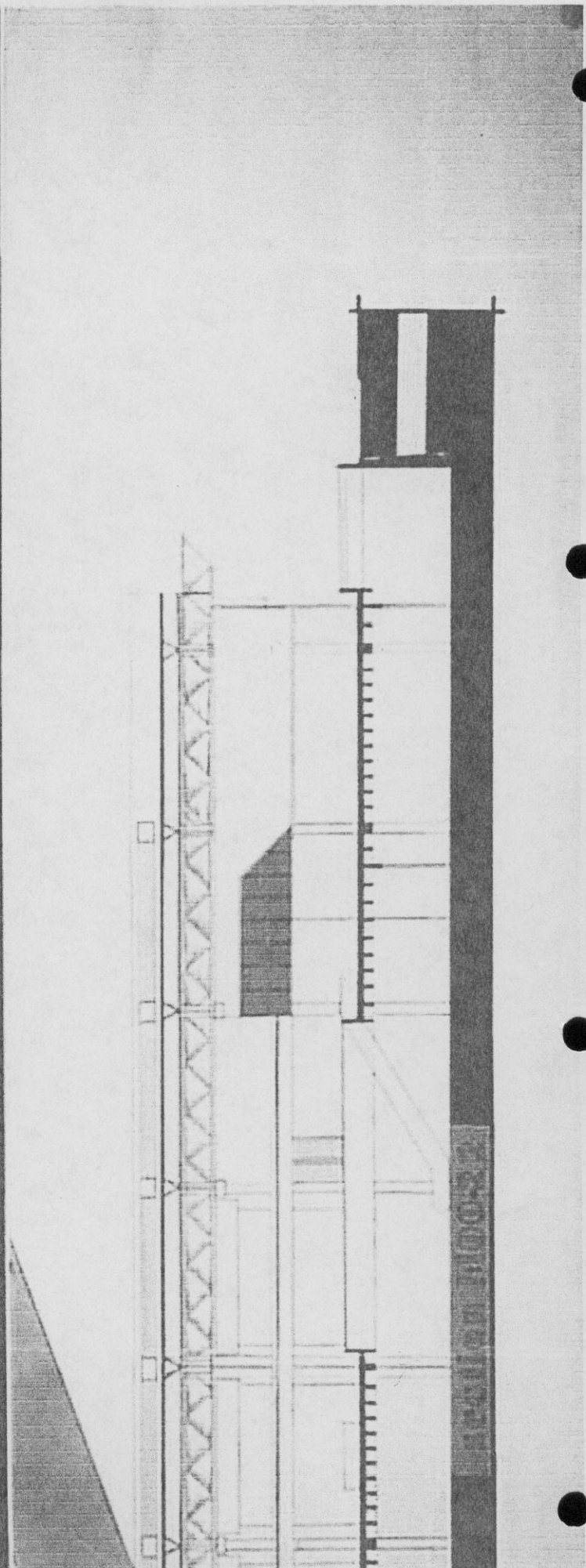
South elevation 1:100



East elevation 1:100



WEST CIVILIAN HOTEL



SECTION 11003



