

الجمهورية العربية السورية

جامعة دمشق

كلية الهندسة المعمارية

## مشروع محطة انطلاق الحافلات (الشمان)



إشراف الأساتذة

د. ناديا بصير.

د. رثيف مهنا .

تقديم الطالب: سلطان المصري

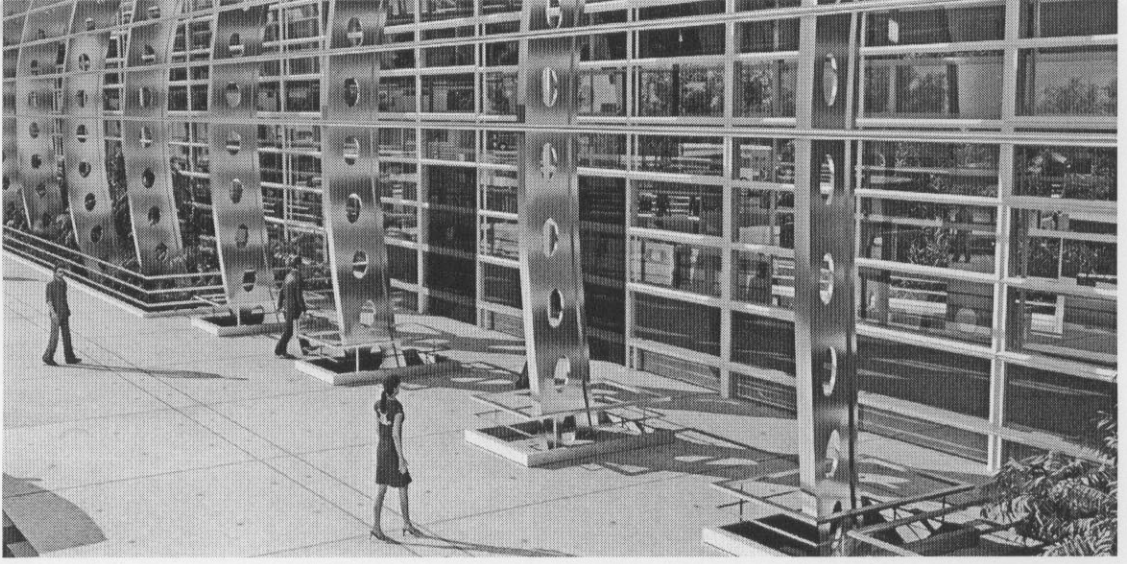
## موقع المشروع :

يقع المشروع على أرض طريق أوتوستراد حمص الذي يحد دمشق شمالا.. في منطقة القابون.



## أسباب إختيار المشروع:

- تنشيط حركة المواصلات بين مدينة دمشق وباقي المحافظات الأخرى.
- عدم الإهتمام بوسائل النقل للأشخاص الذين يعملون في دمشق و يقطنون في المدن والقرى الأخرى.. يؤدي إلى زيادة ظاهرة السكن العشوائي في ضواحي مدينة دمشق لعدم تأمين إمكانية التنقل إلى مكان إقامته بسهولة....
- محاولة الوصول إلى حد أدنى من درجة التلوث في مدينة دمشق...
- تنظيم عملية مغادرة وقدم الركاب المسافرين من باقي المحافظات والبلدان المجاورة بشكل مدروس ومنطقي..



### سعة المحطة:

تم تصميم المحطة بحيث تستوعب (30) حافلة قادمة و(٣٠) حافلة مغادرة في نفس الوقت...

وذلك بمعدل رحلة كل نصف ساعة....

### أهمية موقع المحطة:

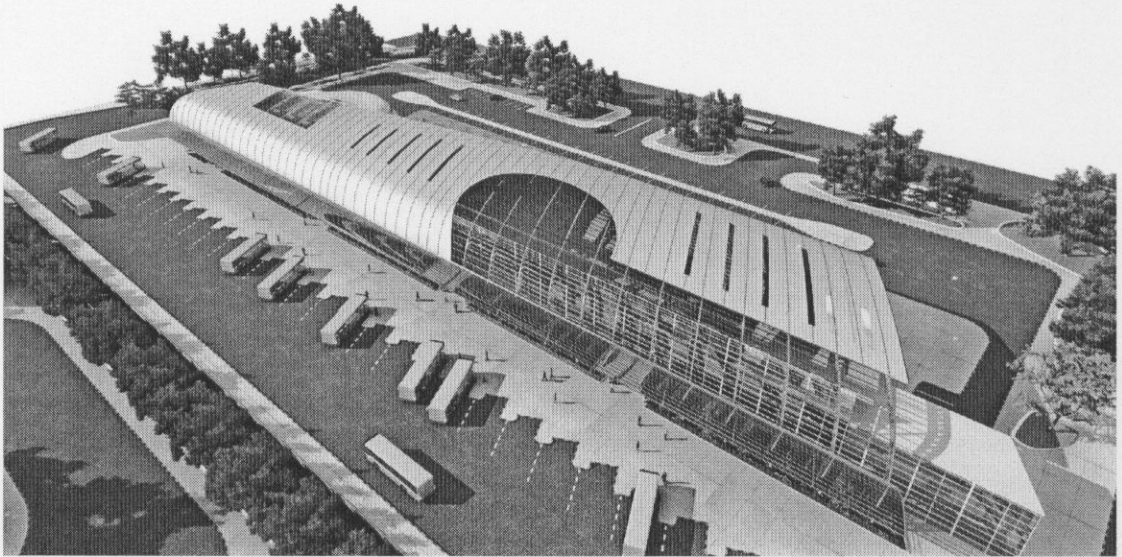
يعتبر الموقع ذو أهمية خاصة شمال مدينة دمشق...على طرف الطريق الواصل إلى محافظة حمص وإلى باقي المحافظات في الشمال...الأمر الذي يسهل دخولو وخروج الحافلات من وإلى المحطة.

## أقسام المشروع:

### قسم الطابق الأرضي:

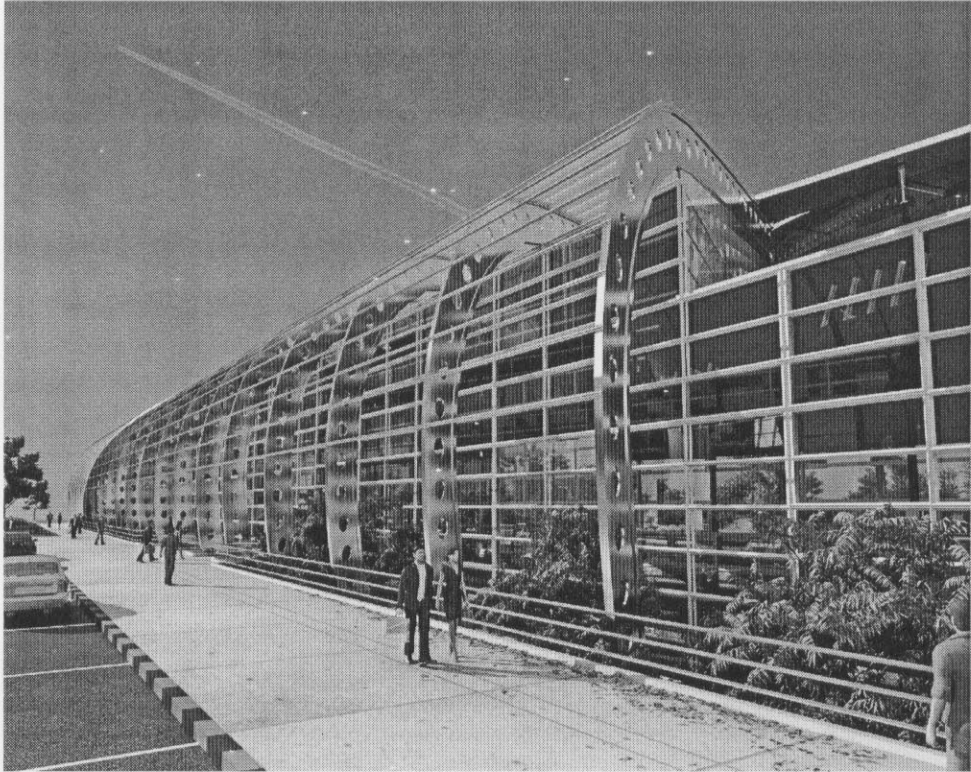
#### قسم المحطة :

- ١- مدخل المشروع + مدخل المسافرين المغادرة + بهو دخول بمساحة إجمالية ٣٥٠ م<sup>٢</sup> + قسم إستعلامات المحطة.
- ٢- مركز خدمات مصرفية وتبديل عملات بمساحة ١٠٠ م<sup>٢</sup>.
- ٣- قسم هاتف مزود بخدمة إنترنت ١٤٠ م<sup>٢</sup>.
- ٤- قسم إستعلامات سياحي بمساحة ٢٠ م<sup>٢</sup>.
- ٥- قسم إستلام الأمانات والحقائب بمساحة ١٤٠ م<sup>٢</sup>.
- ٦- مكاتب قطع التذاكر.
- ٧- محلات تجارية لبيع الهدايا.
- ٨- غرفة مراقبة الرحلات القادمة بمساحة ٥٠ م<sup>٢</sup>.
- ٩- خدمات صحية للجنسين + الأدرج والأدرج المتحركة والمساعد اللازمة.



## قسم القبو (منسوب القروم):

- ١- أربع مداخل للرحلات القادمة بهو تجميع عام بمساحة ٩٠٠ م<sup>٢</sup>
- ٢- قسم إستعلامات بمساحة ١٠٠ م<sup>٢</sup>
- ٣- قسم أمانات للحقائب
- ٤- محلات تجارية
- ٥- أماكن جلوس وإنتظار.
- ٦- كفتيريا ومأكولات سريعة بمساحة ٢٢٠٠ م<sup>٢</sup>
- ٧- القسم التقني ويحوي:
  - قسم مستودعات بمساحة ٢١٥٠ م<sup>٢</sup>
  - قسم تجهيزات فنية بمساحة إجمالية ٢٣٠٠ م<sup>٢</sup>...
- ٨- خدمات صحية ...



## قسم الطابق الأول :

ويحتوي على :

قسم إداري بمساحة إجمالية ٦٠٠ م<sup>٢</sup> ويحتوي على :

- غرفة مدير .
- قاعة إجتماعات.
- سكرتاريا.
- قسم المراجعة.
- ٥ غرف موظفين.

قسم مكاتب الشركات عدد (١٥) بمساحة ٨٠٠ م<sup>٢</sup> وتحتوي على :

- مكاتب حجوزات فندقية
- مكاتب تنسيق رحلات سياحية
- مكاتب القسم الخاص بالحافلات والسيارات:

الحافلات:

- أرصفة مغادرة الحافلات.
- أرصفة وصول الحافلات.

السيارات:

- سيارات توقف سريع + سيارات الإدارة.
- سيارات الأجرة.
- سيارات المرآب المأجور.
- تأجير سيارات سياحية.

## الحركات المختلفة واخل المشروع :

### حركة الحافلات :

تأتي الحافلة من مختلف المحافظات مرورا بعقدة القابون ودخوله إلى المشروع...  
تدخل الحافلة إلى المشروع من نهاية المشروع شرقا ...  
فتنزل إلى منسوب القبة عن طريق رامب فينزل الركاب القادمين على أرصفة  
القدوم للدخول إلى المبنى ....  
ثم ينتقل إلى مكان تنظيف الحافلات والذي هو عبارة عن يتحرك آليا حيث تقف  
الحافلة وتتحرك الآله لغسيلها...  
ثم تتحرك الحافلة فتصعد برامب إلى منسوب الصفر وذلك إما للوقوف موة أخرى في  
مكان أرصفة المغادرين لتحميل الركاب المغادرين أو لخروجه بشكل طبيعي إلى  
خارج المشروع...  
حيث يستطيع الدخول مرة أخرى إلى المشروع فور خروجه وبذلك تؤمن حركة  
دورانيه للحافلات...



## حركة السيارات :

### حركة السيارات العامة :

حيث يتم الدخول من المدخل الرئيسي للوقوف في أماكن التوقف السريع لتنزيل الركاب من السيارات ثم تتقدم للوقوف في الأماكن المخصصة لها ....  
وإذا رغب في ركن السيارة لمدة طويلة أثناء سفره ...يقوم بالنزول إلى منسوب القبو الذي يحتوي على مواقف لفترات طويلة ...

### حركة سيارات الأجرة :

تقوم سيارة الأجرة بتنزيل الركاب في أماكن التوقف السريع ثم تتقدم إما للخروج من المشروع أو للنزول إلى منسوب القبو وذلك لتحميل الركاب الواصلين من باقي المحافظات....

ويتم ترتيب ذلك عن طريق اصطافاف سيارات الاجره بطابور منظم بالتتابع...





## حركة المسافرين:

### حركة الأشخاص المغاورين :

يدخل الأشخاص المغادرين من المدخل الرئيسي للطابق الارضي فيستعمل عربة لحمل الأمتعة ثم التوجه إلى نوافذ الحجوزات للرحلات المغادره والخروج من البوابات المخصصة للمغادره والركوب في الحافله...

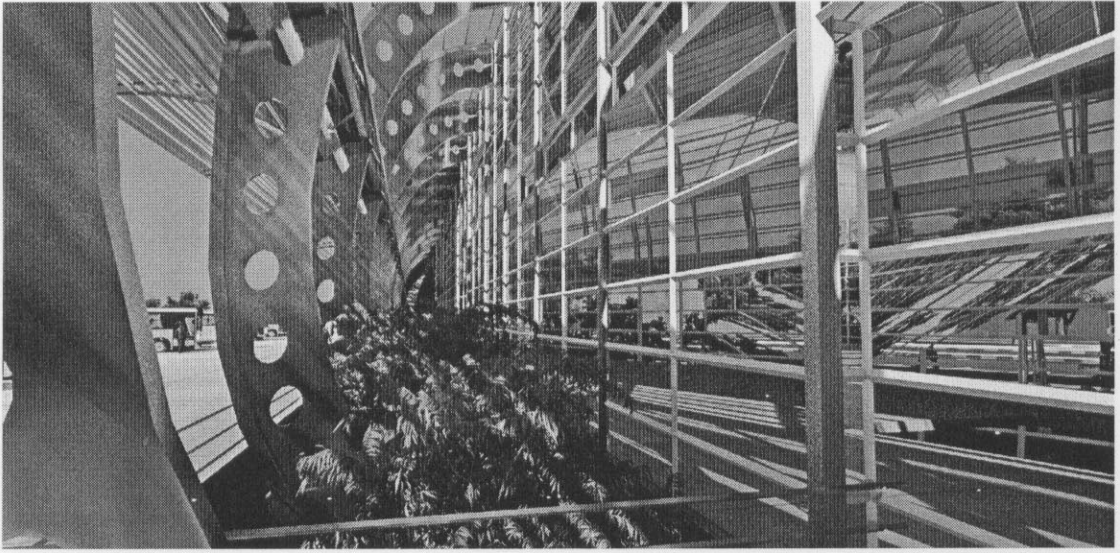
### حركة الأشخاص القاومين:

تعمل الحافله على تفريغ الركاب في أرصفة القدوم .....فيدخل المسافرين إلى المبنى في منسوب القبو ...

فيتم التوجه إلى نوافذ حجوزات سيارات الأجره أو الفنادق أو المطاعم ...  
أو الخروج مباشرة إلى خارج المبنى واستقلال سيارة أجره أو اسقلال سيارته الخاصه التي تم ركنها سابقا في الأماكن المخصصة لذلك....

## الدراسة البيئية للمشروع

تمت دراسة المشروع بيئياً بالعمل على إستدامة المشروع وذلك بحفظ الطاقة والإستفادة من أكبر قدر ممكن من الطاقة الشمسية لتدفئة المبنى طبيعياً في الشتاء وتكييف المبنى مع المناخ والتبريد الطبيعي صيفاً....



وذلك عبر النقاط التالية:

الأشجار والعناصر النباتية :

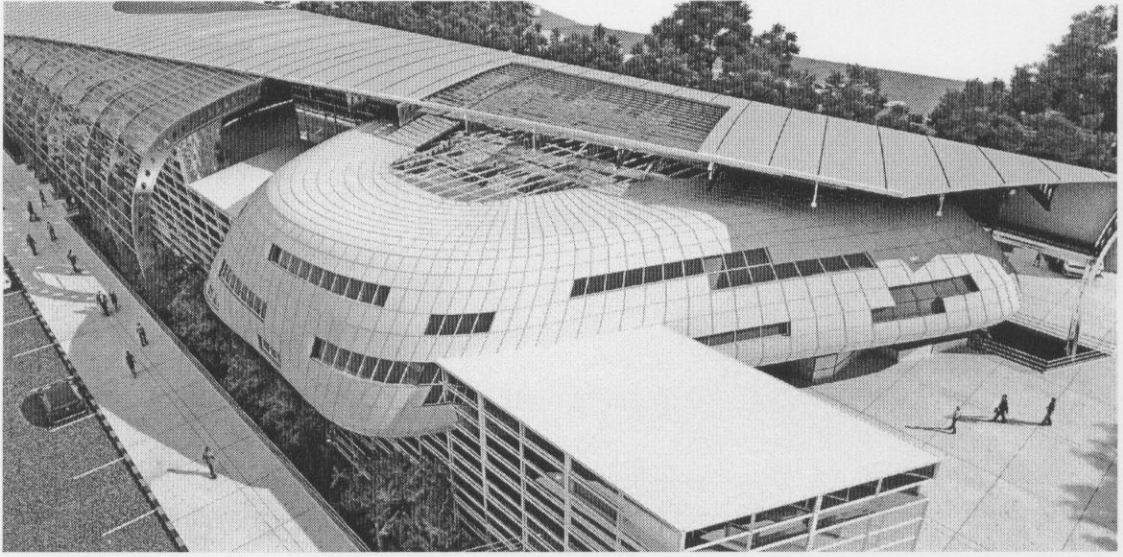
تم العمل في المشروع على تأمين كبر نسبة ممكنة من المساحات الخضراء التي تحتوي على أشجار كثيفة ومرتفعه .....

حيث يعمل العنصر الأخضر على إحتواء المشروع بالكامل والإحاطة به ثم الدخول إلى داخل المبنى .....

ويكون ذلك عن طريق شريط أخضر كثيف في القبة على الواجهة الشمالية وآخر على الواجهة الجنوبية .....

حيث يعمل هذا الشريط الذي تم التفرغ في البلاطة التي تعلوه على تنقية الهواء الملوث الداخل إلى المشروع والعمل تخفيف الضجيج الناتج عن أصوات الحافلات والسيارات في طابق القبو والطابق الأرضي...

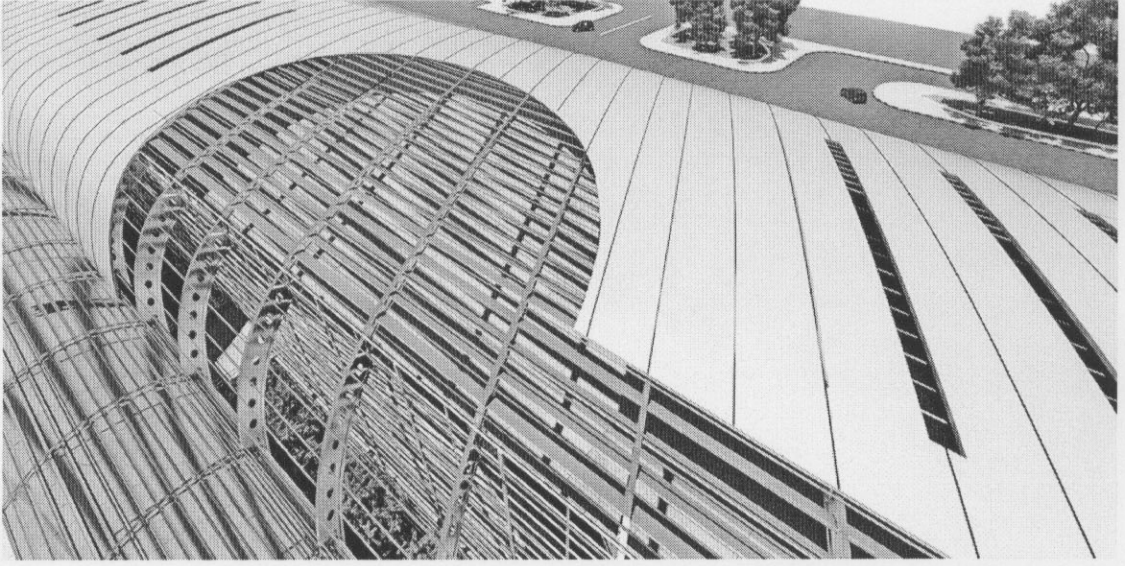
أما دخول العنصر الأخضر إلى داخل المبنى فيكون عن طريق معالجه حدائقه بسيطة تعطي إنطباعا جميلا للمسافر وبعث الراحة النفسية في القلوب....



### الشميس:

تم الإستفاده من الواجهة الجنوبية في كتلة المشروع ...حيث تم تفرغ مساحة كبيرة في تغطية في الواجهة الجنوبية تعمل على إدخال أشعة الشمس إلى داخل المبنى شتاء والتي تصبح كمدفأه طبيعية لكامل المبنى ...

ويتم منع دخول هذه الأشعة صيفا إلى المبنى بشفرات على هذا التفرغ تغلق صيفا وتفتح شتاء .....حيث تعمل الحساسات على هذه الشفرات على تتبع الشمس شتاء لتلقي أكبر قدر منها .....فتقوم البالطات التي تعرضت للشميس نهارا بإشعاع الحرارة إلى داخل المبنى ليلا.....



## التهويه والرياح :

يعمل شريط الأشجار في الواجهة الجنوبية والشمالية في القبو على إدخال الهواء  
النظيف إلى داخل المبنى .....

حيث يتم السماح للهواء بالدخول صيفا إلى داخل المبنى وذلك بفتح النوافذ في القبو  
لدخول الهواء البارد وخروجه من الأعلى ..... وتغلق هذه النوافذ شتاء لمنع دخول الهواء  
البارد .. ويعمل الشكل الإنسيابي للمشروع على إنسياب حركة الرياح حول المبنى  
عند إغلاق الفتحات شتاء.....