

# مدينة المعرفة

تقديم: هبة الجنيدية

بإشراف:

د.م طلال عقيلي

د.م عبير عرقاوي

book



## الهدف من المشروع:

يقصد الإنسان في حياته اليومية الكثير من الأماكن لقضاء احتياجاته المختلفة وتكمن المشكلة الأساسية في توزيع هذه الاحتياجات في أماكن متفرقة ومتباعدة مما يجعل مكثبه فضائها في نفس اليوم مشكله أحيانا .

لذلك يهدف هذا المشروع إلى تجميع عدد من الفعاليات في مكان واحد ليسهل على الفرد قضاء احتياجاته دون مجهود.

## موقع المشروع:

يقع المشروع في شارع ١٧ نيسان وهي منطقة مركزية في العاصمة يمكن الوصول إليها من عدة أماكن بسهولة كما أنه يقع بين ساحتين رئيسيتين هما ساحة الجمارك وساحة كفر سوسة مما يعطي الموقع أهمية كبيرة يجعل البناء نقطة علام (land mark) بين هاتين الساحتين.

## الفكرة التصميمية:

إن خطوط الموقع هي الموجه الرئيسي للفكرة فأرض الموقع تأخذ الشكل المثلث تقريبا مما يؤدي إلى وجود هذا البناء البرجي المثلث إضافة إلى أن وجود ساحة كفر سوسة يفرض على البناء وتدرجه التوجه إليها .

إن ارتفاع البناء وتصميمه المثلثي وفعاليته المختلفة يجعل منه نقطة علام بقصدها كافة فئات المجتمع وهذه هي الغاية من الفكرة التصميمية.

## الجملة الإنشائية:

• الجملة الإنشائية للبناء البرجي عبارة عن إطارات رئيسية بيتونية متدرجة في الارتفاع متوضعه عند نقاط اختلاف ميل الأسقف تحوي بينها إطارات ثقبوية مع وجود عناصر ربط أفقية .

• الجملة الإنشائية لنصف الكرة عبارة عن إطارات معدنية متصالبة مقلدة بمواد عزلة .

الجملة الإنشائية لبقية الكتل عبارة عن بلاطات معصبة باتجاهين بمجاز ١٦ × ١٠ متر.

## فعاليات المشروع:

١. بهو الدخول الرئيسي (بطاريات خدمة \_ استعلامات)

٢. القسم التطبيقي:

• صفوف تعليم لغات : نظري  $25 \times 16$  متر مربع \_ مع أجهزة  $25 \times 12$  متر مربع.

• صفوف تعليم موسيقى: نظري  $25 \times 8$  متر مربع \_ سولفيج  $30 \times 6$  متر مربع \_ بيقو  $12 \times 10$  متر مربع \_ آلات  $15 \times 12$  متر مربع .

• غرف أسبلة  $20 \times 20$  متر مربع.

• الخدمات الملحقة : استديو تسجيل  $25 \times 4$  متر مربع \_ خزن للطلاب \_ خدمات صحية \_ مكتبة مبيعات  $70$  متر مربع .

٣. مكتبة  $200$  متر مربع تحوي أركان قراءة \_ رفوف كتب و سي دي \_ أمثلة للمكتبة.

٤. صالات كمبيوتر  $100 \times 2$  متر مربع .

٥. مدرجات محاضرات  $950 \times 2$  متر مربع يتسع كل منها ل  $900$  شخص.

٦. صالات سينما  $350 \times 2$  متر مربع تتسع كل منها ل  $300$  شخص.

٧. صالة عرض  $230$  متر مربع .

٨. مكاتب شركات  $30$  متر مربع تعتمد على مبدأ المسقط المفتوح (open plan) \_ خدمات صحية \_ بوفية .

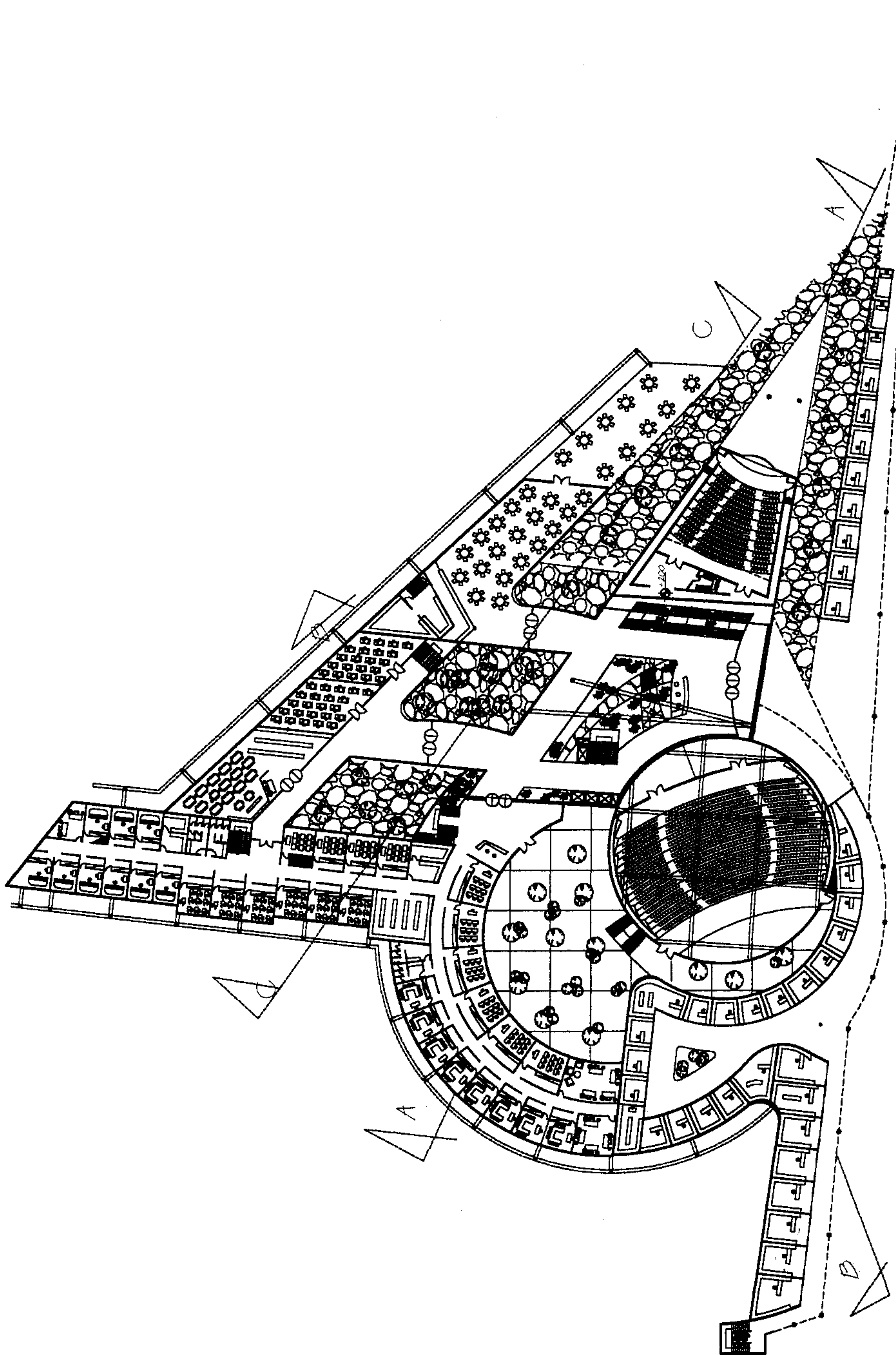
٩. مطعم  $200$  متر مربع .

١٠. صالة متعددة الاستعمالات  $350$  متر مربع .

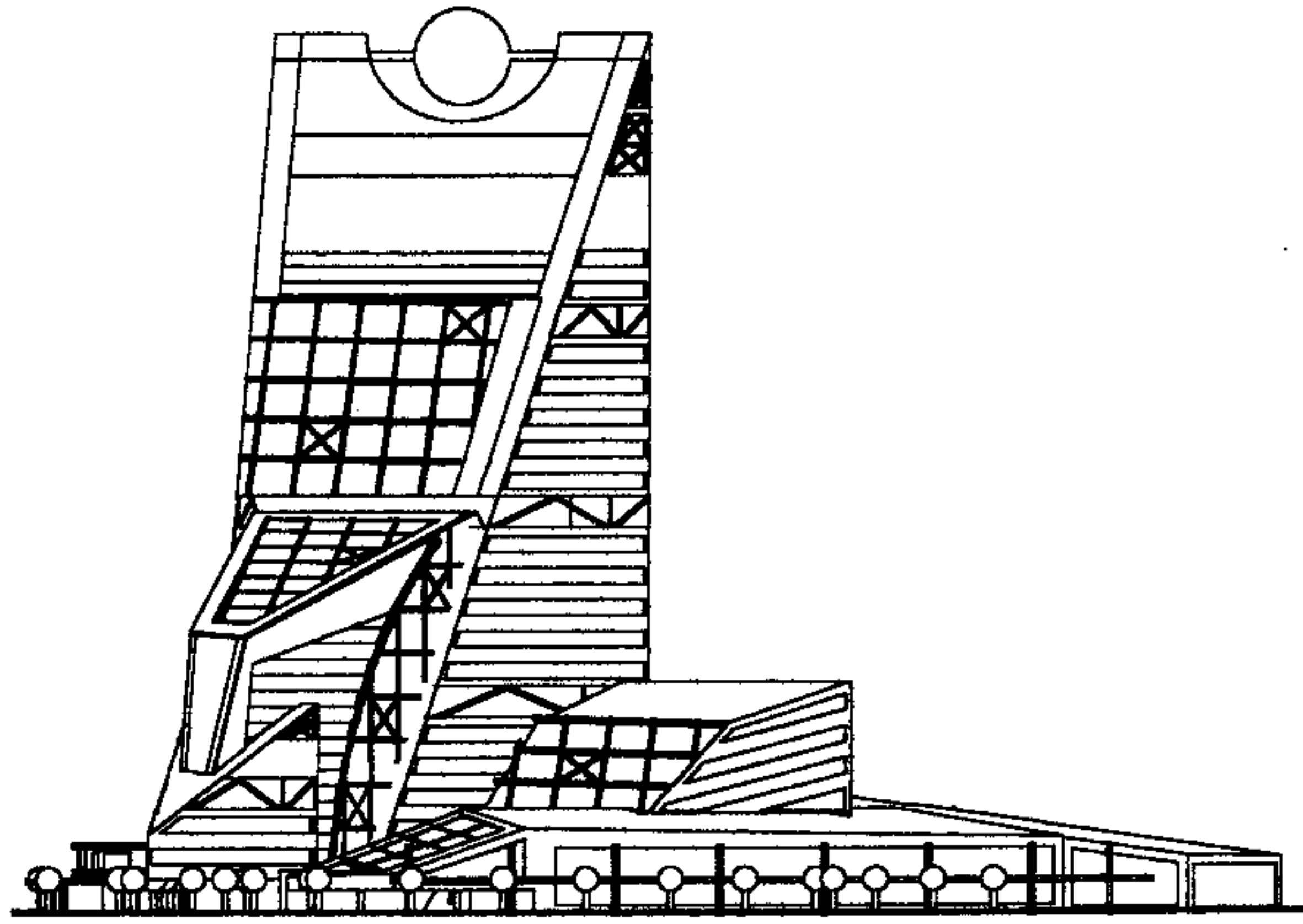
١١. سوق تجاري  $30 \times 70$  متر مربع .

١٢. مراب تحت الأرض يتسع ل  $300$  سيارة.

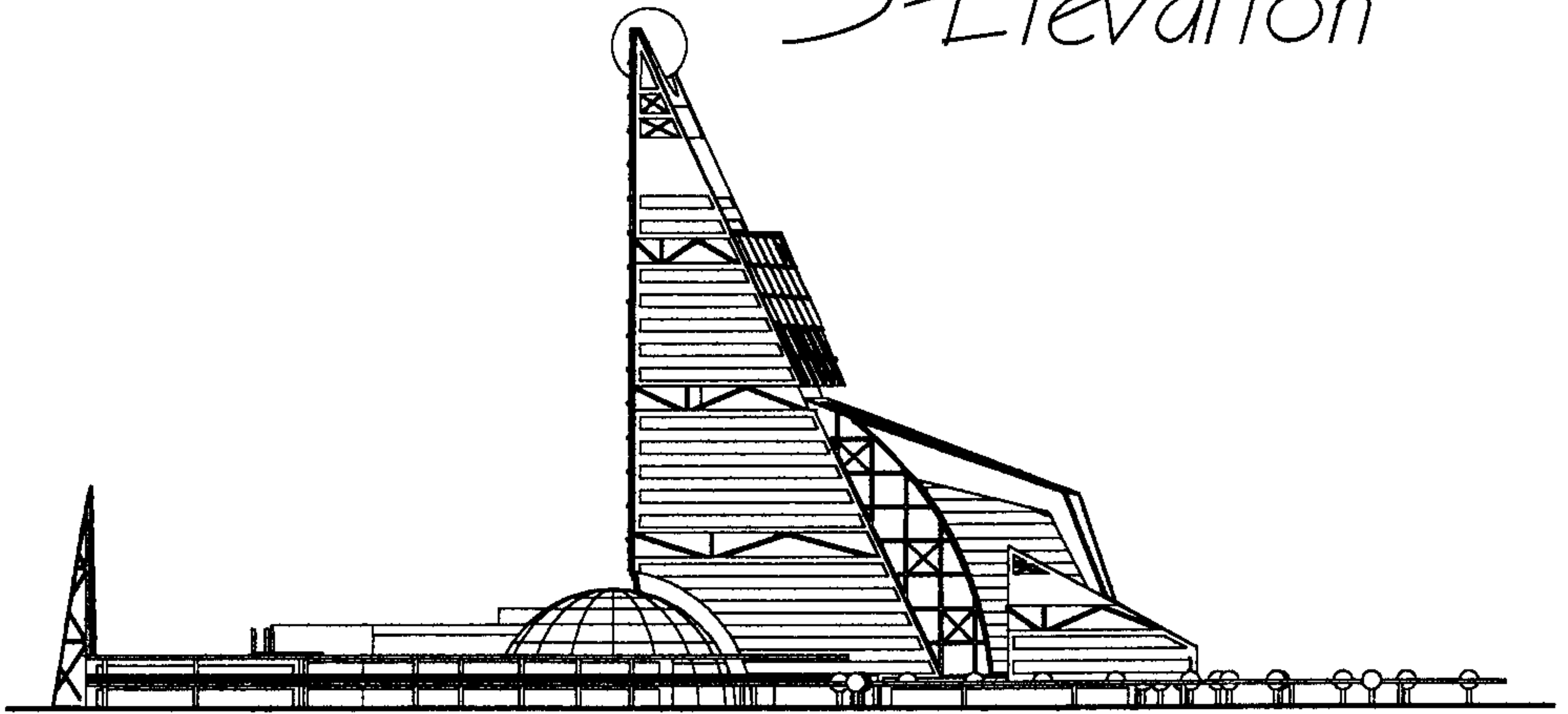
- المساحة المبنية ٣٩٠٠٠ متر مربع .
- مساحة الأرض ١٢٠٠٠ متر مربع .
- عامل الاستثمار ٣,٢ .
- توجيه المبنى شمالي جنوبي .



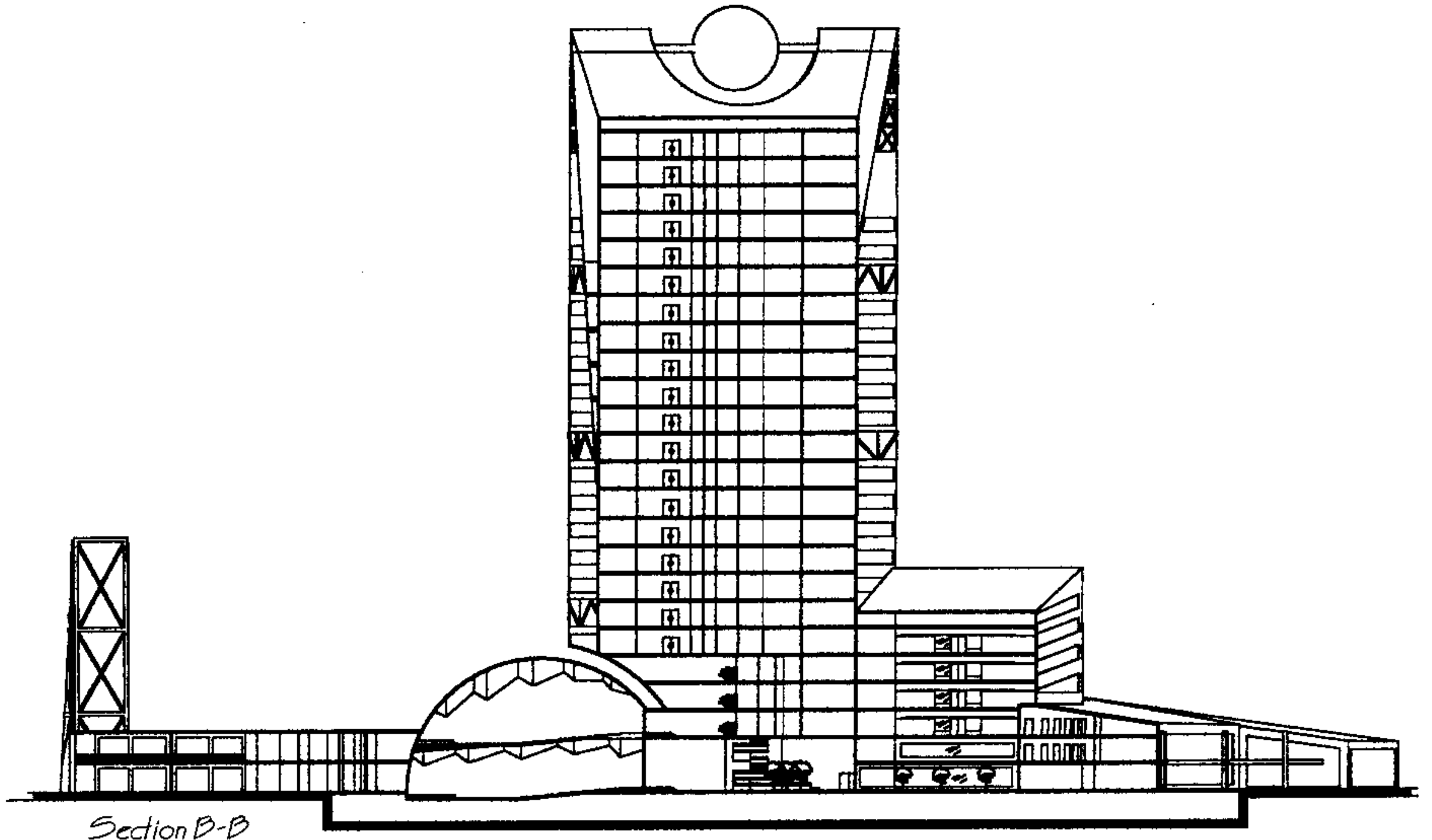
Ground Floor



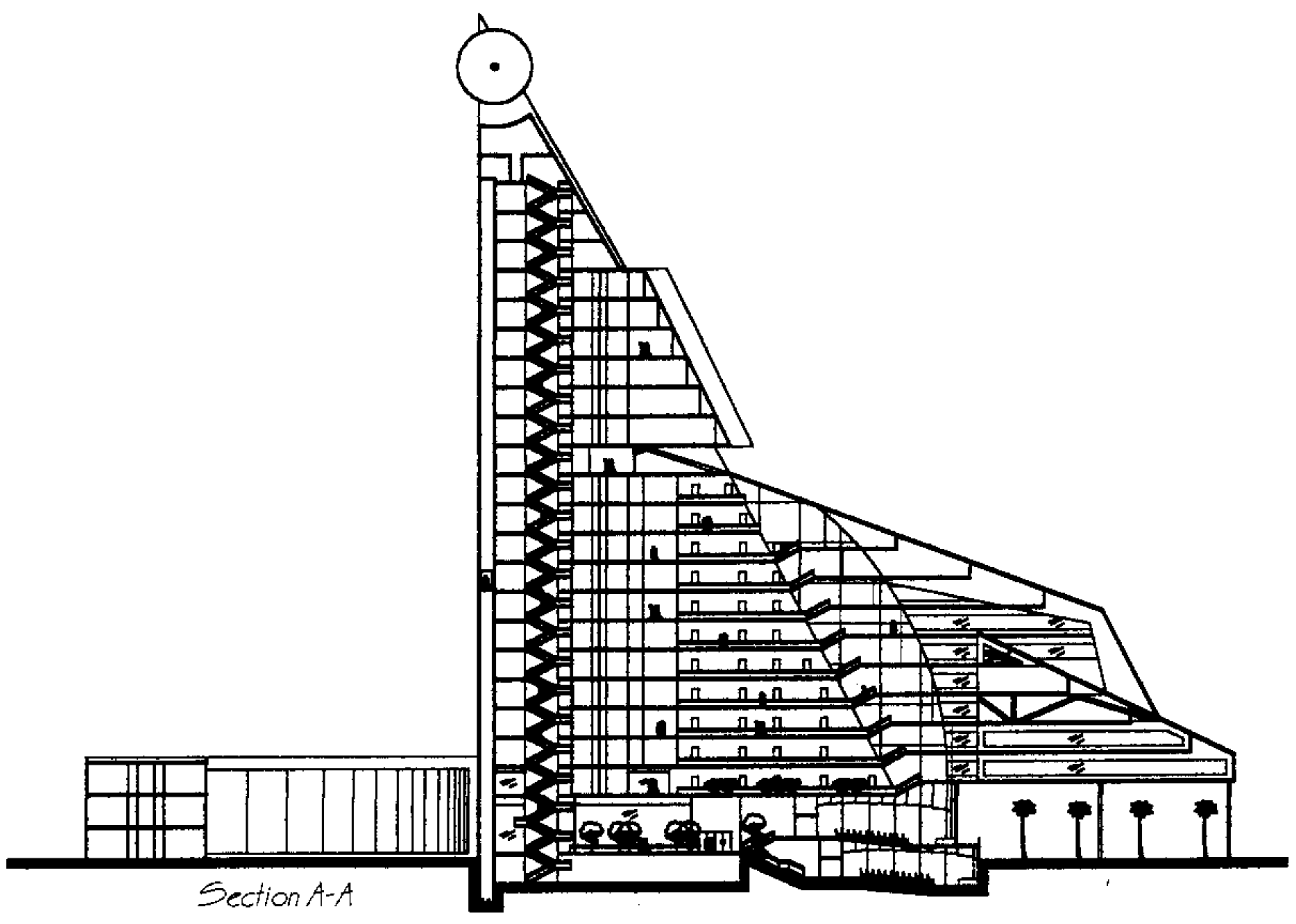
*S-Elevation*



*W-Elevation*

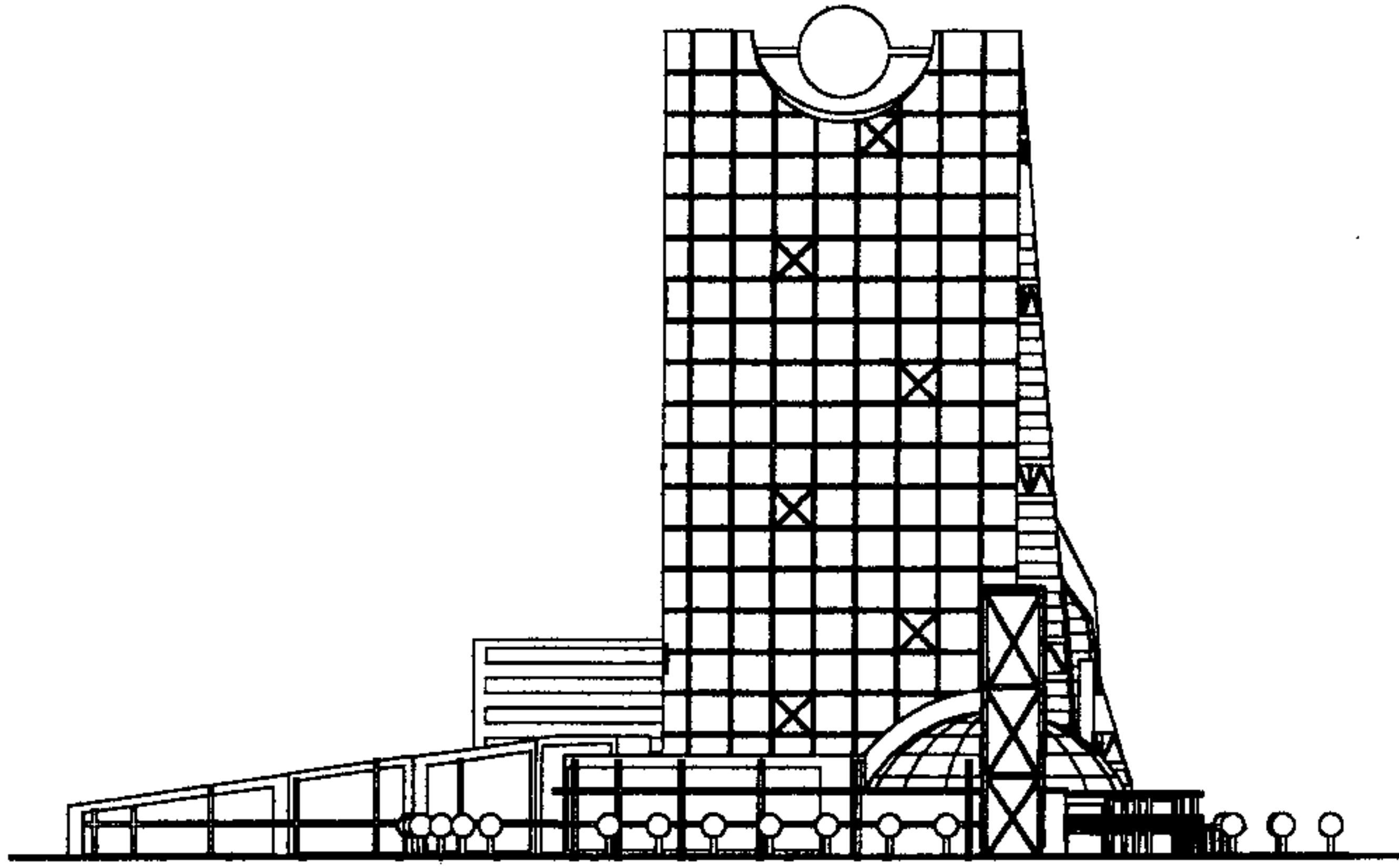


Section B-B

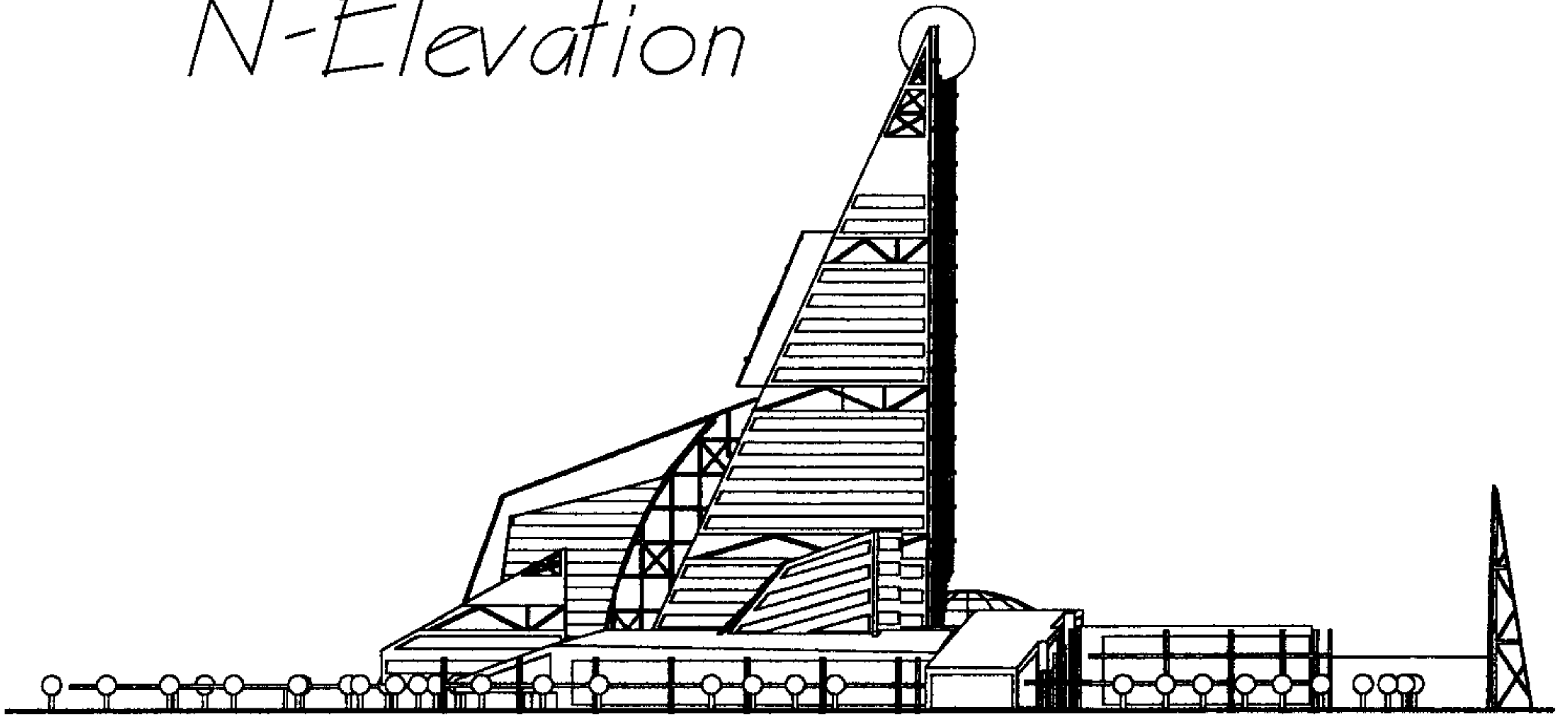


Section A-A





*N-Elevation*



*E-Elevation*