

مشروع
LUXURY PLATEAUS
مرتفعات الرفاهية

أعد هذا المشروع لنيل درجة البكالوريوس في الهندسة المعمارية
دورة شباط ٢٠٠٥

يضم: ١- فندق ٤ نجوم ٢- تلفريك ٣- نادي غطس.

الموقع

شمال الساحل السوري في منطقة رأس البسيط
(كسب - جبل يطل على خليج السمرة)

إشراف

د. عبير عرقاوي

د. زياد مهنا

إعداد وتقديم
لارا عيسى أيوب

جامعة دمشق
كلية الهندسة المعمارية
أعد هذا المشروع لنيل شهادة بكالوريوس

LUXURY PLATEAUS

إعداد وتقديم :
لارا عيسى أيوب

إشراف : د. زياد مهنا
د. عبير عرقاوي

LUXURY PLATEAUS

مرتفعات الرفاهية

المقدمة:

إن السياحة في بلدنا وفي بلدان العالم أجمع في تطور دائم وتتابع مع تقنيات العصر ومتطلباته وبالتالي فإن النشاطات السياحية قد ازدهرت بصورة مكثفة بحيث أنها تطلبت استحداث أنماط حديثة للمنشآت السياحية تلائم وتحقق أغراض وأنماط السياحة الأخرى.

كما نلاحظ اختلاف حجم النشاط السياحي العالمي وتغيره وتطوره بين فترة وأخرى وهذا الاختلاف إنما يركز على عدة عوامل أساسية أهمها أن النشاطات السياحية إنما تواكب التطورات الفكرية والاجتماعية والاقتصادية في العالم ونجد الحاجة ملحة لوجود منشآت ترفيهية ذات مستوى من التطور لتساير هذه التغيرات.

اختيار الموقع:

إن المنشآت السياحية إنما تمتاز عن غيرها من المنشآت بحساسية اختيار موقعها فلا بد أن يتم اختيار الموقع بدقة تامة حيث أن محاور الحركة والمحاور البصرية تعد من أساسيات دراسة المنشآت السياحية نظراً لكونها منشآت ذات طابع ترفيهي أكبر من كونها ذات طابع خدمي وإنطلاقاً من خطة وزارة السياحة الهادفة إلى تنمية شمال الساحل السوري وخاصة منطقة رأس البسيط بإنشاء عدد من المشاريع السياحية المتنوعة حتى يصل استيعابها إلى ٢٦٤٠٠ سرير وسطياً للمساهمة في التنمية الاقتصادية للمنطقة الواقعة شمال رأس البسيط واستغلالها سياحياً باعتبارها تتسم بامتيازات سياحية عالية.

تم اقتراح تجمع سياحي في منطقة السمراء كنواة لتجمع عمراني سياحي في تلك المنطقة.

أقسام المشروع:

١) التجمع الساحلي ويضم:

١- نادي الغطس ٢١٠٠ يتألف من

- الرصيف البحري القائم على أعمدة كما يصلح للصيد

- غرفة التعليم
- مشالح + خدمات صحية
- مستودع أدوات غطس
- نقطة طبية
- كافتيريا

٢- محطة التلفريك نقطة إنطلاق ٢م٤٠٠ على ارتفاع ٦٠م عن سطح البحر وتتألف من:

- فراغ تبادلي ويتم فيه نزول وصعود الركاب وتحويل مسار التلفريك
- فراغ المعدات التقنية وفيه (المحرك الأساسي والمحرك الاحتياطي - مولدة - مولدة احتياطية - أثقال - غرفة مشرف).
- بهو انتظار مع ركن تخديم من الكافتيريا وكوة قطع تذاكر يلحق بها خدمات صحية.
- قسم إداري يتألف من أربع غرف إدارية.
- نقطة طبية.
- فراغ خزانات الوقود بقرب فراغ المعدات التقنية.
- فراغ الصيانة.

٢) التجمع الجبلي:

يتألف من

- ١- محطة التلفريك على ارتفاع ٩٨٠م عن سطح البحر (نقطة وصول) ٢م٥٨٠ يتألف بالإضافة للفعاليات السابقة من:
 - مطعم أساسي.
 - تيراس بارز فيه مناظير مقربة.
- ٢- فندق أربع نجوم يبلغ ارتفاعه عن سطح البحر ٧٠م ويضم الفعاليات التالية:
 - بهو (استعلامات - أركان جلوس وانتظار - خدمات صحية وهواتف)
 - محلات تجارية عدد ٦
 - مطعمين أساسيين - بار - مطعم خاص وصالة في الجبل

- مسيح مع خدماته + مطعم خاص بالمسيح
- صالة رياضية مع خدماتها

القسم الإداري: بمساحة ٢م٧١٦

- يتألف من - أربع غرف إدارية
- صالة اجتماعات
- خدمات صحية.

- المطبخ الرئيسي: بمساحة ٢م٢٧٤٥

- يتألف من - خدمات عمال + مطعم للعمال.
- مستودعات.
- قسم غسيل وكوي (مصبغة).
- قسم تدفئة وتكييف.

غرف النزلاء:

- ١٢٧ غرفة + ١٢ جناح مساحة الغرفة الواحدة ٢٠-٢٥ الجناح ٤٠-٥٠
- صالات ألعاب كمبيوتر وألعاب للأطفال.

المساحات المبنية	: ٢٩٤,٦	٢م	الطابق ١-	: ٢م٢٤٤٤
المساحات الطابقية	: ١٤٩٢,٢	٢م	الطابق ٢-	: ٢م٢٤٦٠
مساحات الأقبية	: ٨٨٠,٤	٢م	الطابق ٣-	: ٢م٢٧٤٥
مساحة الطابق الأول	: ٢٦٦٣	٢م	الطابق ٤- (المسيح)	: ٢م١١٥٥
مساحة الطابق الثاني	: ٢١٧٨	٢م		
مساحة الطابق الثالث	: ٢٤٠٠	٢م		
مساحة الطابق الرابع	: ١٧٠٠	٢م		
مساحة الطابق الخامس	: ١٣٢٩	٢م		
مساحة الطابق السادس	: ٩٩٠	٢م		
مساحة الطابق الأرضي	: ٢٩٤٦	٢م		

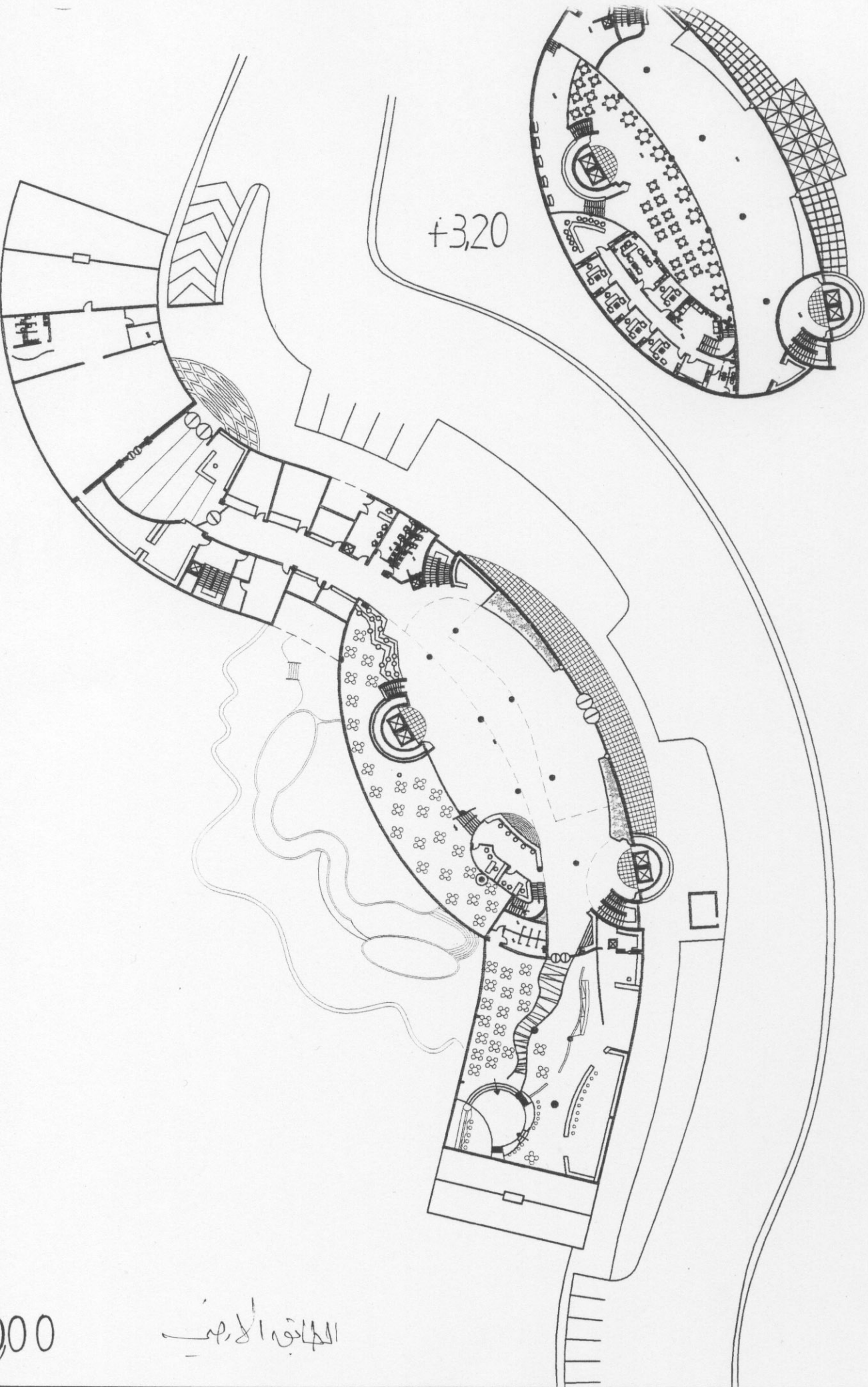
الخاتمة:

إن سر نجاح أي مشروع في العالم هو مدى استثماره بشكل فعلي وكامل من قبل مستخدميه أما الانتقال إلى الشكل هي إحدى القفزات التي يحقق بها المعماري ذاته وأفكاره.

وأخيراً أرجو أن أكون قد حققت الفائدة في إطار هذا المشروع وأن أظل دائماً أعطي وأقدم الأفضل.

تستمر الأجيال وتستمر الحياة

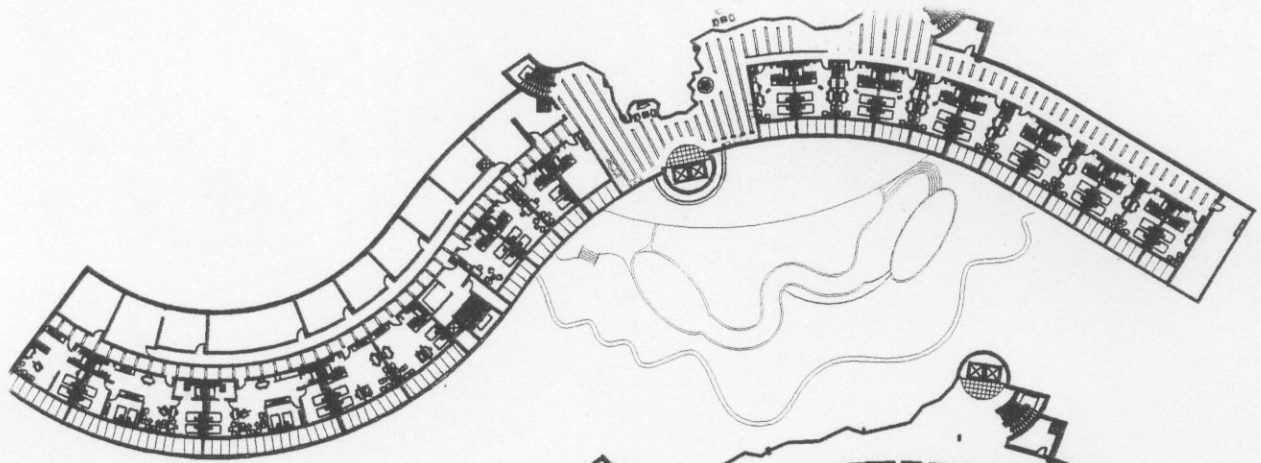




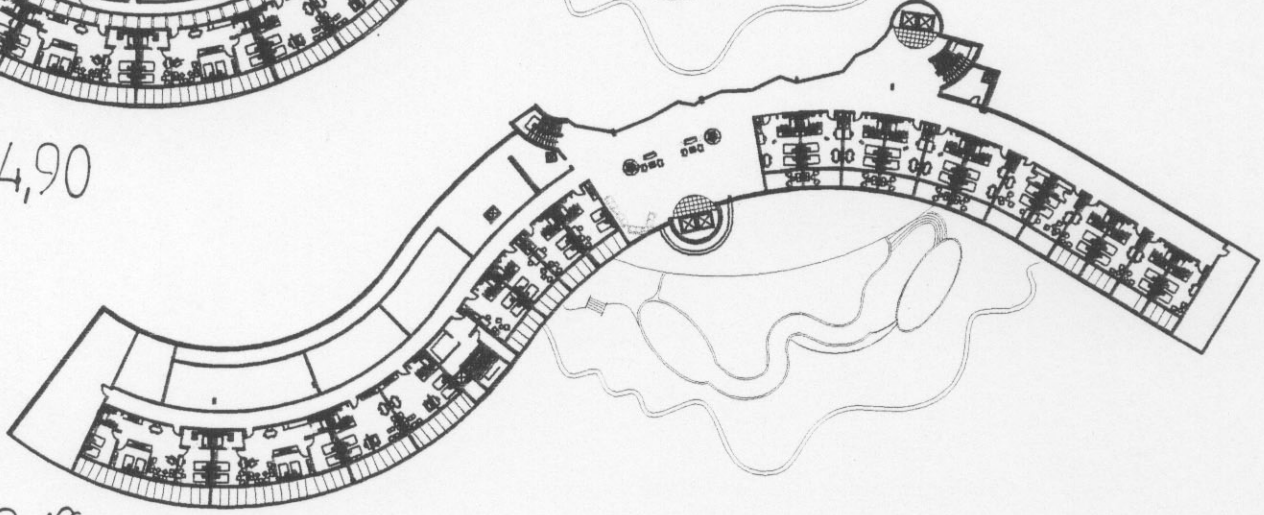
+3,20

000

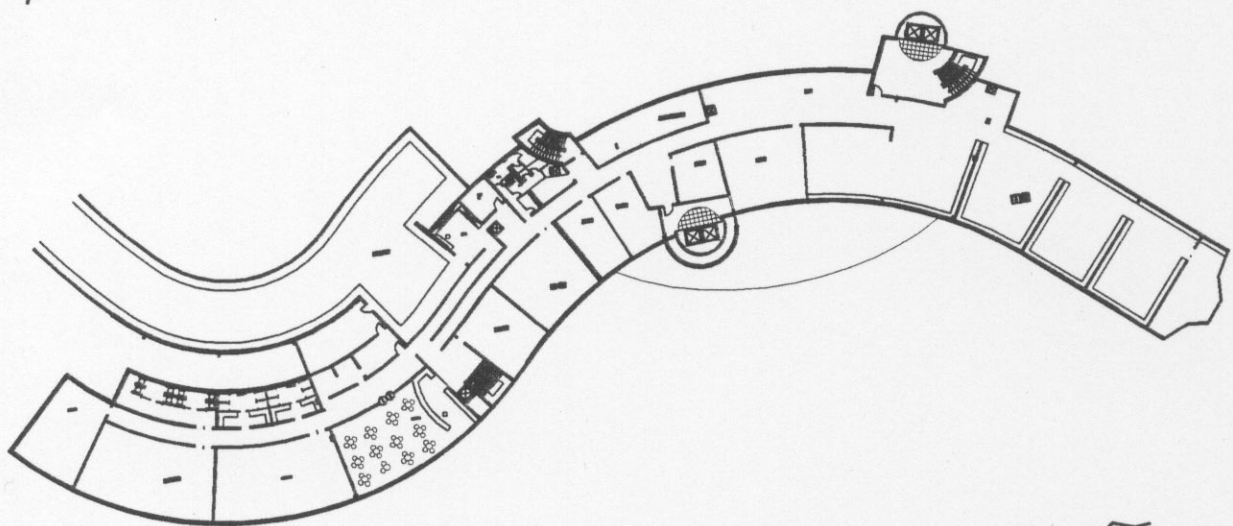
المبنى الجديد



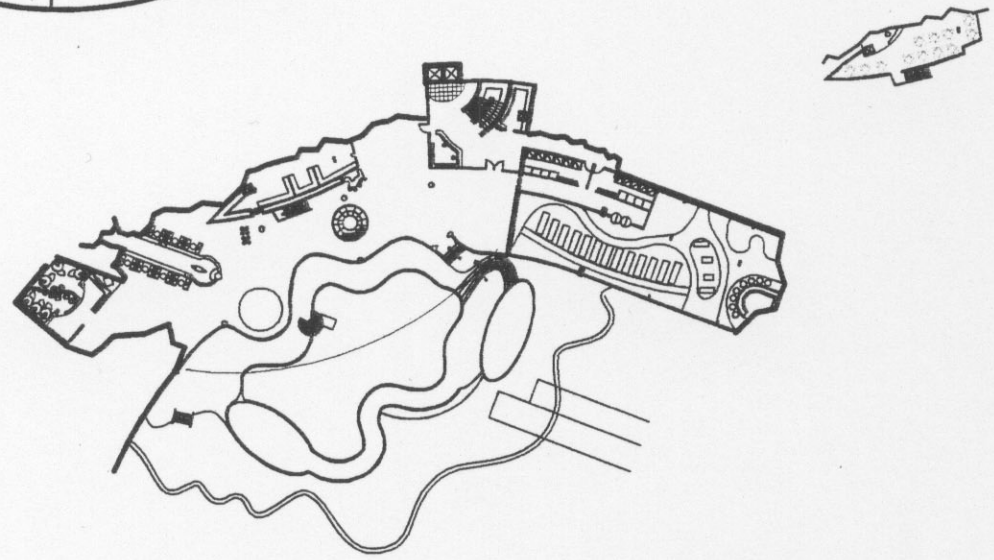
-4,90



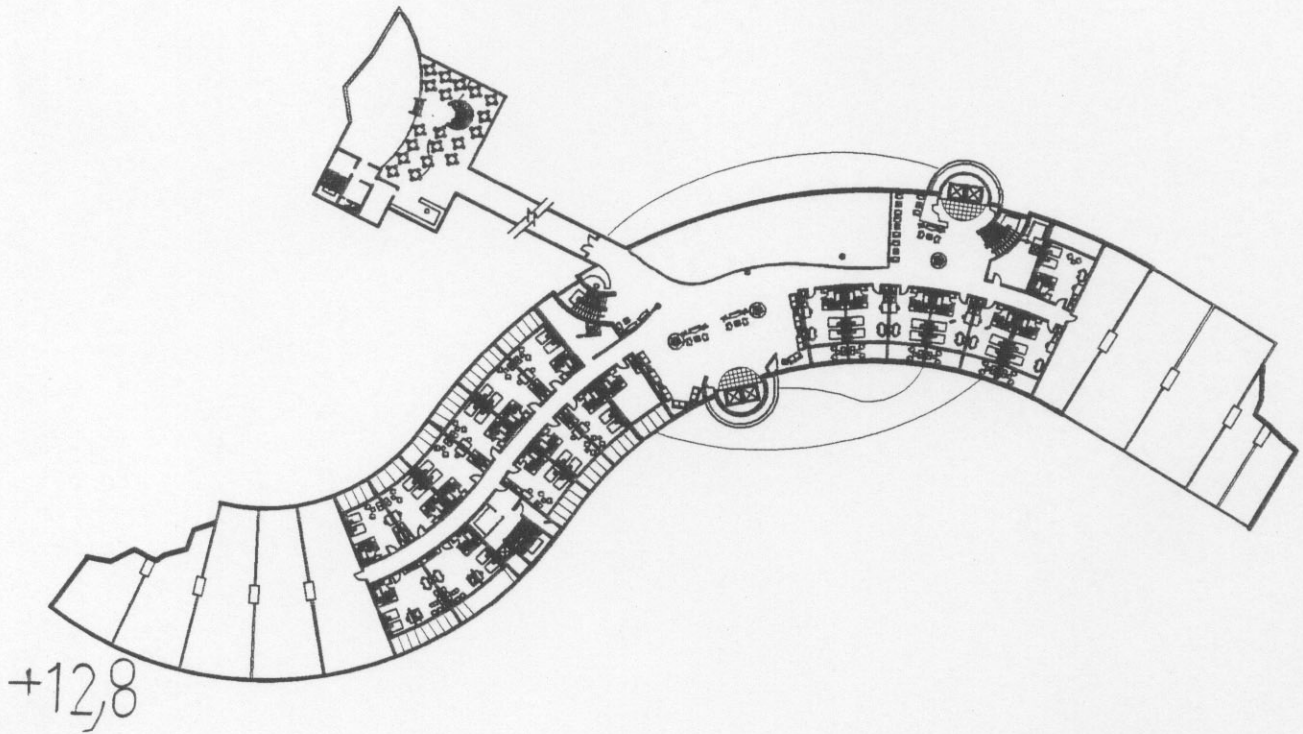
-8,10



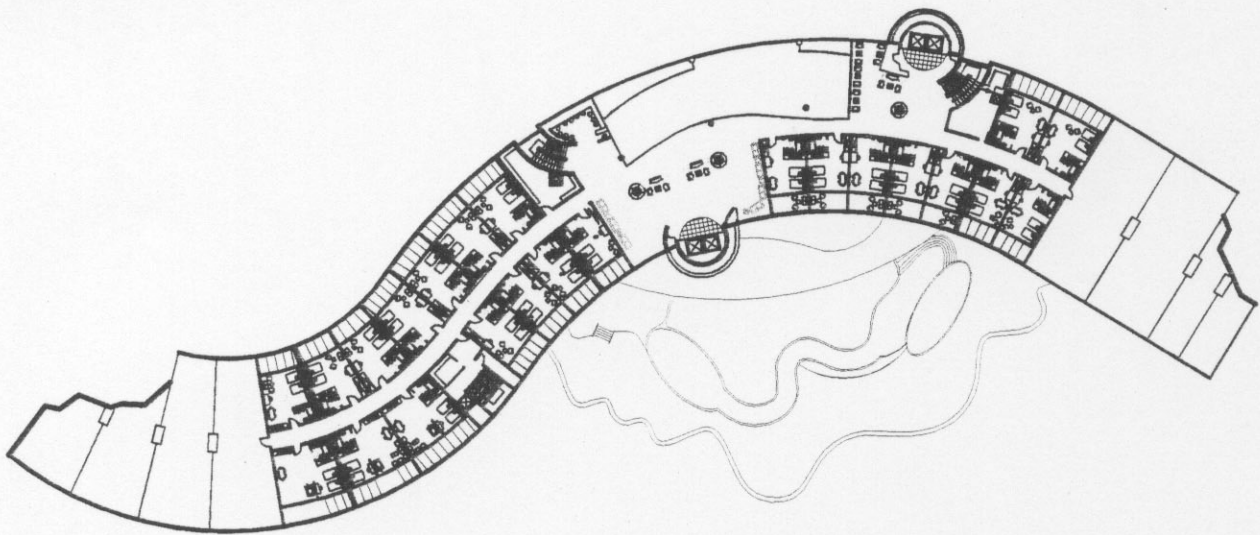
-11,3



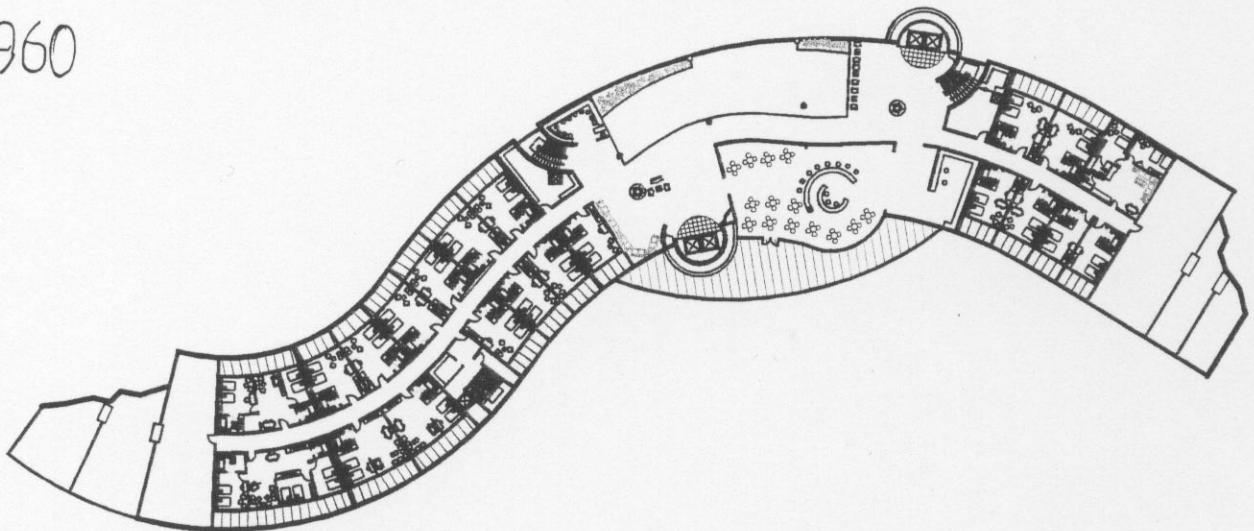
-16



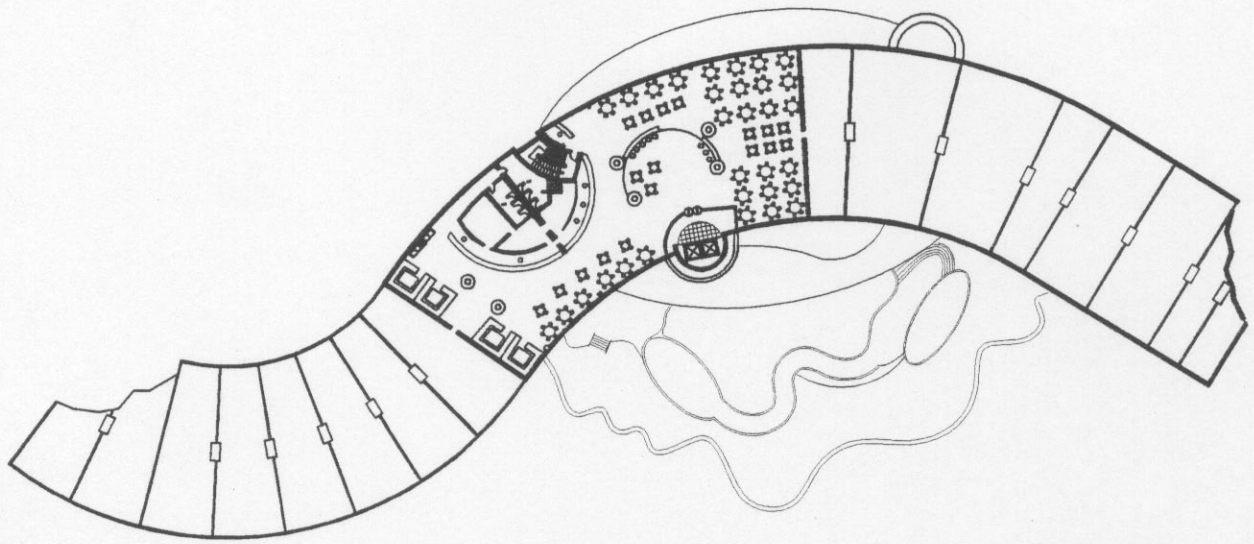
+12,8



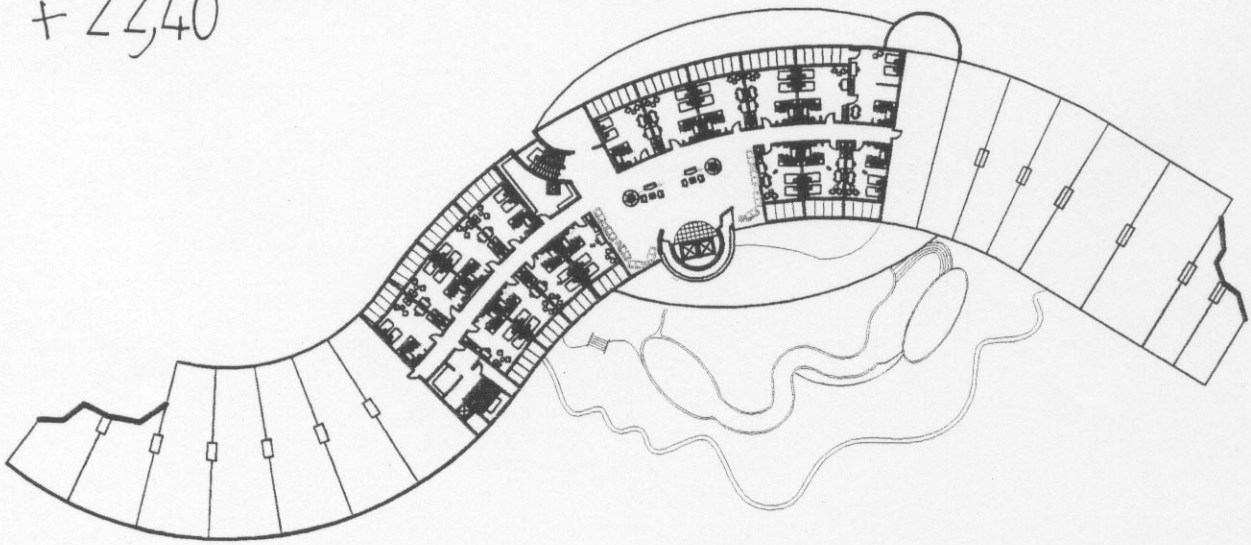
+960



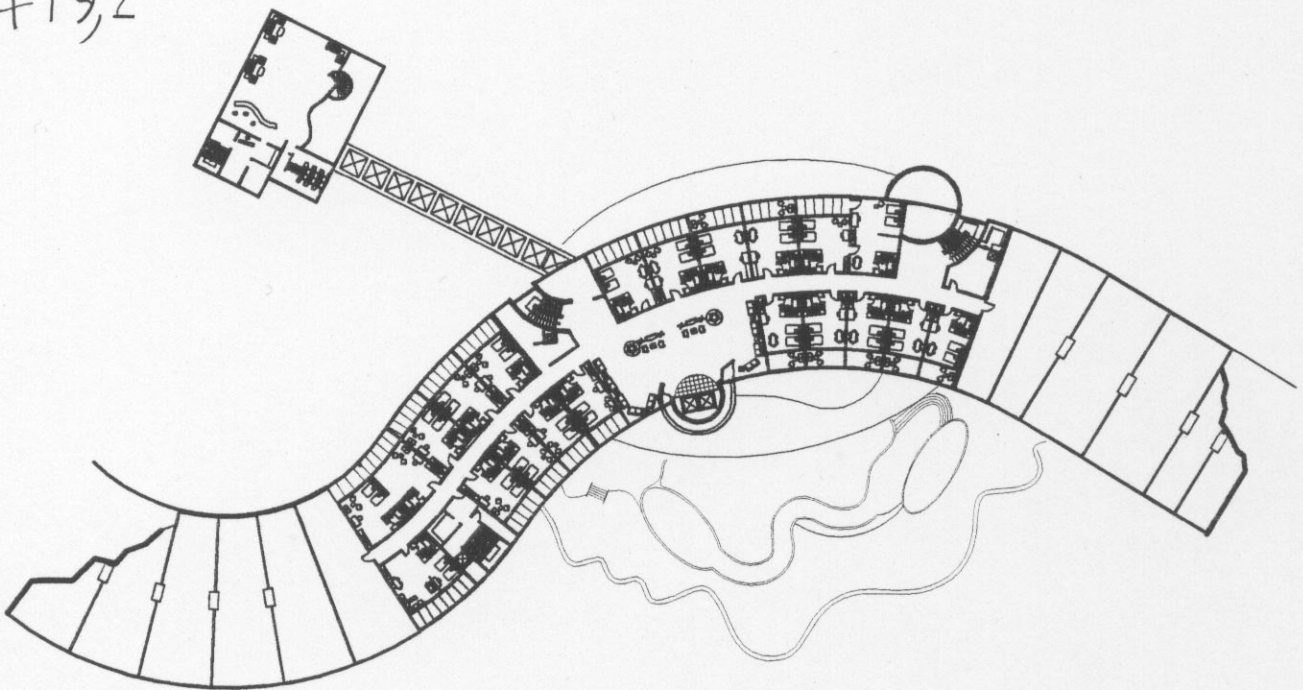
+640



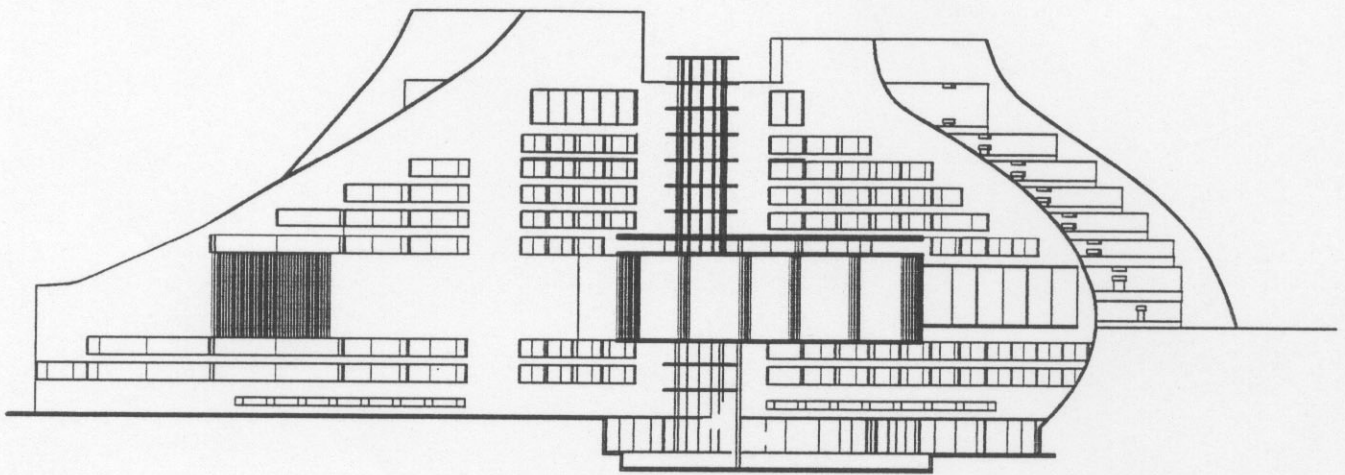
+22,40



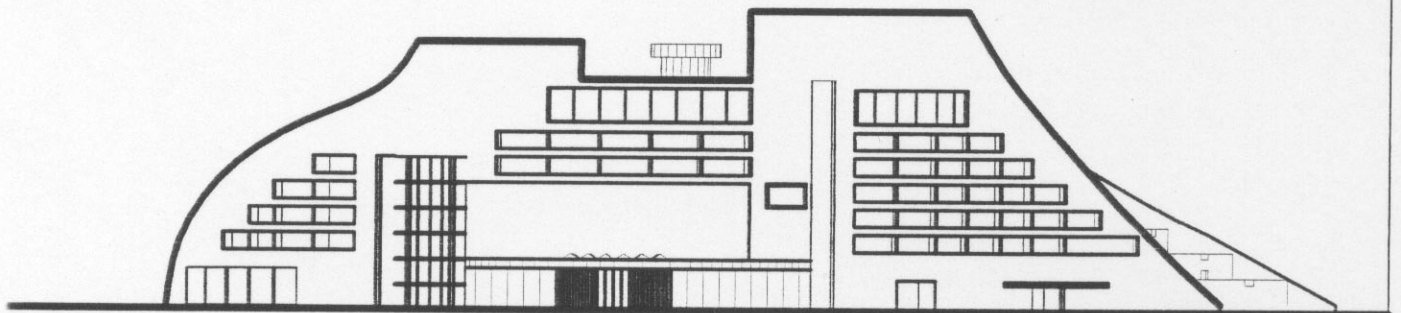
+19,2



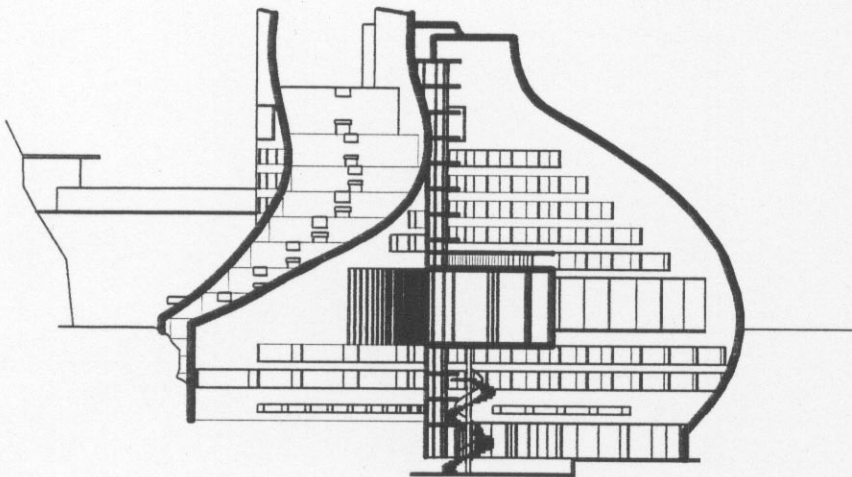
+16



الواجهة الشمالية الغربية



الواجهة الجنوبية الشرقية



الواجهة الجانبية

