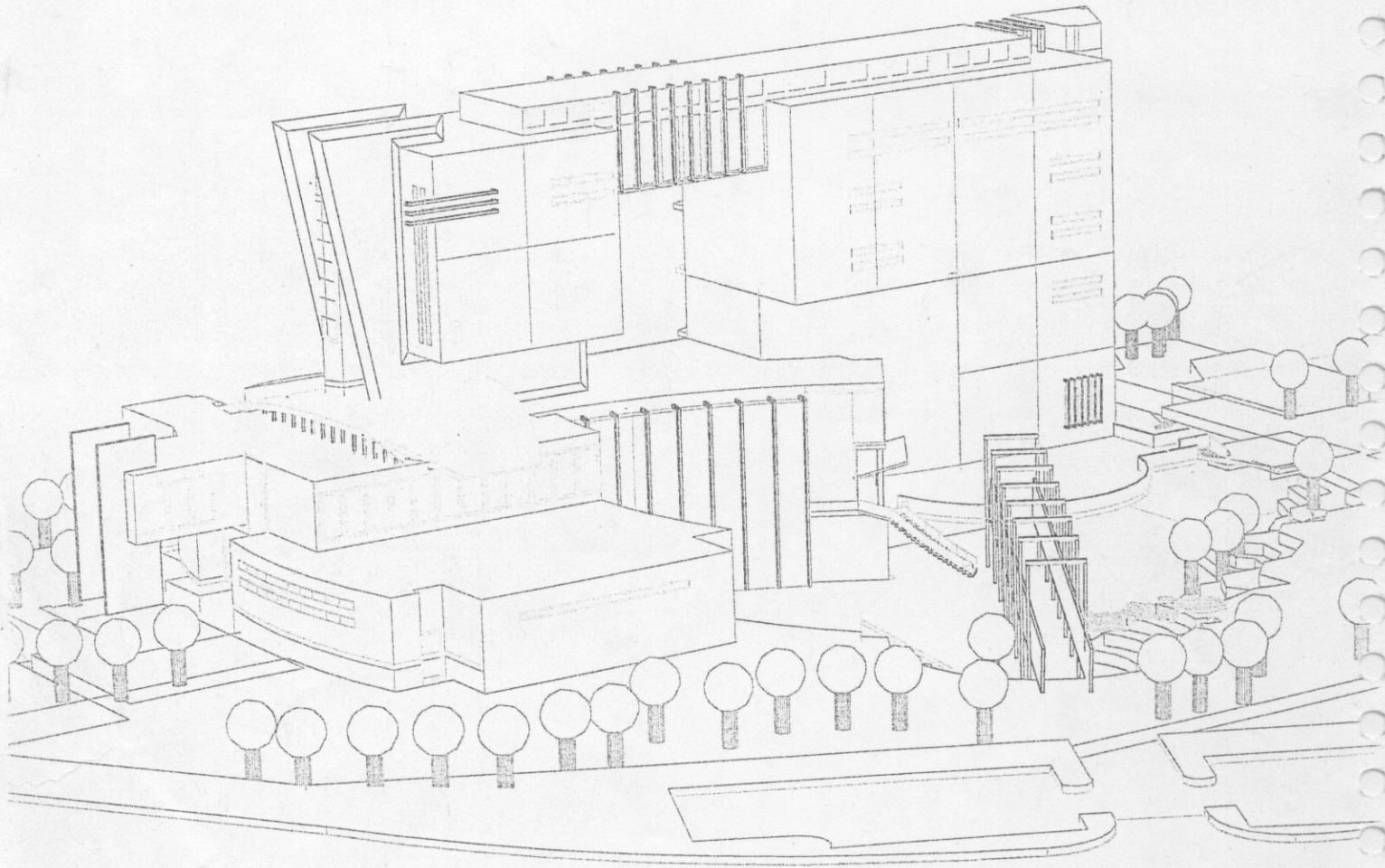


مناقشة مشروع تخرج لنيل الإجازة في الهندسة المعمارية

مشروع تخرج الطالب أيمن الجبه جي



مشروع تخرج الطالب أيمن الجبه جي

بإشراف :

د. غسان الحلبوني د. سليمان مهنا د. جميل فتة

دورة شباط ٢٠٠٢

٨٨

٥١٢
٧٥٥٦
٥١٢
٥١٢

موقع المشروع :

تقع الأرض المراد إقامة المشروع عليها في نهاية محور الجامعة خلف المعهد المتوسط الهندسي و هي بهذا الموقع الهام تطل على ساحتين هامتين هما ساحة الجمارك و ساحة الأمويين و يحدها شمالاً إحدى فروع نهر بردى و مما يميز موقع الأرض إطلالها على منحدر قاس ينتهي بنهر بردى يتراوح ارتفاع هذا المنحدر من ٦ - ٨ م بميل قاس نسبياً .

فكرة المشروع :

اعتمدت في تصميمي على إغلاق محور الجامعة و احتضان نهايته مع المحافظة على تقاطع هذا المحور مع محور آخر هو محور ساحة الجمارك لذلك اتخذ التصميم شكل حرف (L) .
و قد اتخذت من المكعب أساساً للتصميم ، فأحياناً انفرد المكعب بنفسه ليشكل كتلة مستقلة محمولة و أحياناً أخرى اجتمعت عدة مكعبات لتشكيل كتلاً متناسبة مع بعضها البعض ، و في أحيان أخرى اختفى المكعب ليشكل تجويفاً داخل الكتلة الرئيسية و ليفتح أمامنا محوراً بصرياً ينتهي بجبل قاسيون .

عناصر المشروع :

مقابل نقطة التقاء محور الجامعة مع محور الجمارك يبرز من داخل الكتلة المدخل الرئيسي للمشروع بشكل زاوي مع المحورين لينفتح على بهو رئيسي تبلغ مساحته حوالي (٣٠٠) م ويضم الاستعلامات و أماكن الاستراحة و الجلوس و يتوسطه درج استعراضي يقودنا للأسفل نحو القبو الأول و للأعلى نحو الطابق الأول ، و بالتالي يقودنا هذا البهو إلى ثلاثة أقسام و ثلاثة فعاليات رئيسية و هي:

١ - القسم الاجتماعي : ويشمل على:

أ- صالة عرض بمساحة ٢٠٠ م

ب - مدرج كبير يتسع لحوالي / ٤٠٠ / شخص مزود بشاشة عرض سينمائي و مسرح و تبلغ مساحته ٣٠٠ م و يلحق بالمدرج :

١- ثلاثة غرف محاضرين •

٢- مستودعين •

٣- غرف تبديل الملابس مع غرفة للكواليس •

٤- مشاجب و ركن لبيع المنشورات •

٥- دورات مياه للجنسين •

ج- صالة إرشاد طلابي بمساحة (١٥٠) م •

د - فرع لمصرف تسليف طلابي بمساحة (١٠٠) م

هـ - فرع للبريد بمساحة (٥٠) م

٢- القسم الثقافي : يشمل على:

أ- مركز ثقافي و تعليمي : ويشمل على

١- كمبيوتر : ثلاث قاعات لتعليم الكمبيوتر تتسع لـ (٤٠) شخص بمساحة القاعة (٦٠) م٢ و يلحق بهذه القاعات :

أ- غرف مدرسين عدد / ٢ /

ب - دورات مياه للجنسين •

٢- موسيقى : ثلاث قاعات لتعليم الموسيقى تتسع لـ (٣٠) شخص بمساحة القاعة (٦٠) م٢ و يلحق بهذه القاعات :

١ - صالة استماع لإقامة الحفلات بمساحة (١٠٠) م٢

٢ - مستودع كبير للألات الموسيقية •

٣- غرف مدرسين عدد (٢) •

٤ - دورات مياه للجنسين •

٣- لغات : أربع قاعات لتعليم اللغات تتسع لـ (٤٠) شخص بمساحة القاعة (٦٠) م^٢
و يلحق بهذه القاعات :

- ١- غرف مدرسين عدد (٢) .
 - ٢- قاعة محاضرات بمساحة (١٠٠) م^٢ مع مستودع .
 - ٣- دورات مياه للجنسين .
- ٤- رسم : أربع مراسم لتعليم الرسم تتسع لـ (٣٠) شخص بمساحة المرسم (٦٠) م^٢
و يلحق بهذه المراسم :

- ١- صالة معارض بمساحة (١٠٠) م^٢ مع مستودع .
- ٢- غرف مدرسين عدد (٢) .
- ٣- دورات مياه للجنسين .

ب - قسم كمبيوتر و إلكترون : و يشمل على :

- ١- صالة سمعية بصرية عدد (٢) بمساحة (٦٠) م^٢
- ٢- مكتبة CD بمساحة (٧٥) م^٢
- ٣- مقهى انترنيت بمساحة (٢٥٠) م^٢
- ٤- غرف إدارة عدد (٢) بمساحة (٣٠) م^٢

ج - مكتبة عامة : و تمتد على كامل مساحة الطابق الأخير من المبنى

و تشمل على :

- ١- قاعة المطالعة بمساحة (٤٠٠) م^٢ و تضم قسم خاص للنشرات
والدوريات اليومية .
- ٢- أمين المكتبة .
- ٣- مستودع للأرشفة .
- ٤- قاعة تصوير .
- ٥- قسم للإعارة الخارجية .

د - مطعم رئيسي بمنسوب واحد: يتسع لحوالي (٥٠٠) شخص بمساحة (٧٥٠) م^٢ يلحق به :

- ١- تراس خارجي بمساحة (٤٠٠) م^٢
- ٢- قسم تخدم على علاقة شاقولية بالمطبخ الرئيسي الموجود في القبو الثاني و هو بمساحة إجمالية قدرها (٣٠٠) م^٢ يلحق به مطعم للعمال مع الخدمات الخاصة بالعمال من مشالغ و أد واش و دورات مياه و مدخل خاص بالمطبخ .
- ٣- الإدارة و المحاسبة .
- ٤- دورات مياه للجنسين .

٣- القسم الترفيهي : و يشمل على :

- ١- ثلاث صالات للألعاب الإلكترونية بمساحة (٦٠) م^٢ لكل صالة يلحق بها غرفة الإدارة .
 - ٢- صالة للشطرنج و الألعاب الهادئة بمساحة (٧٥) م^٢
 - ٣- صالة للبياردو و كرة الطاولة بمساحة (٢٠٠) م^٢
 - ٤- صالة لألعاب التقوية البدنية مزودة بالأجهزة الخاصة بذلك بمساحة (٣٠٠) م^٢
- و يلحق بصالتي البياردو و ألعاب التقوية غرفة إدارة و مشالغ و أد واش و دورات مياه مع مراقبة .
- ٥- كافيتيريا بمساحة (١٥٠) م^٢ يلحق بها تخدم مع دورات مياه للجنسين .

٤- القسم الإداري :

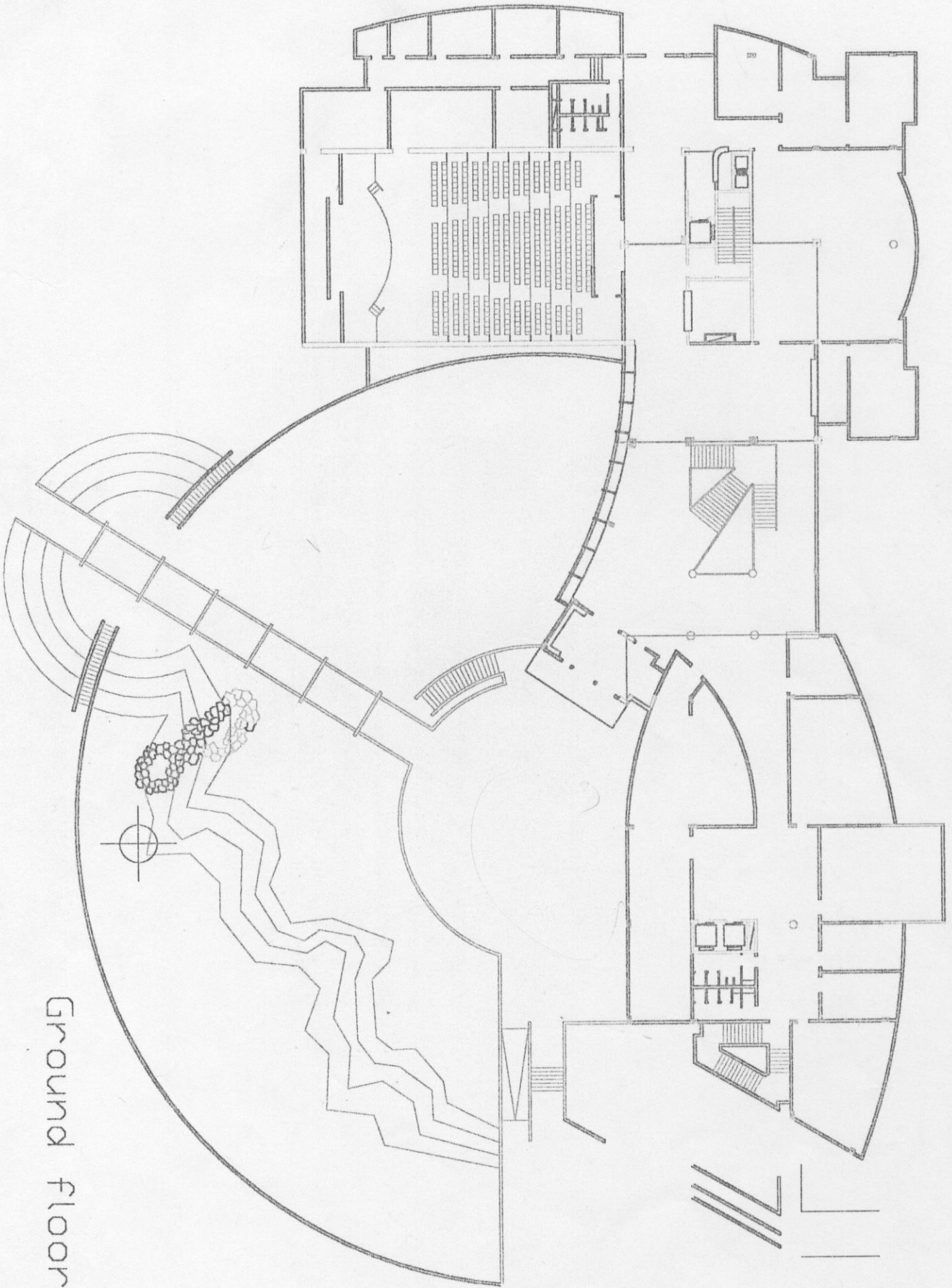
و يشمل على ثلاثة أقسام كل قسم خاص بإحدى الفعاليات السابقة و يضم :

- ١- غرفة المدير مع سكرتاريا و غرفة اجتماعات .
- ٢- غرفتين إداريتين .
- ٣- دورات مياه مع غرفة خدمة .

٥- القسم التقني و الفني :

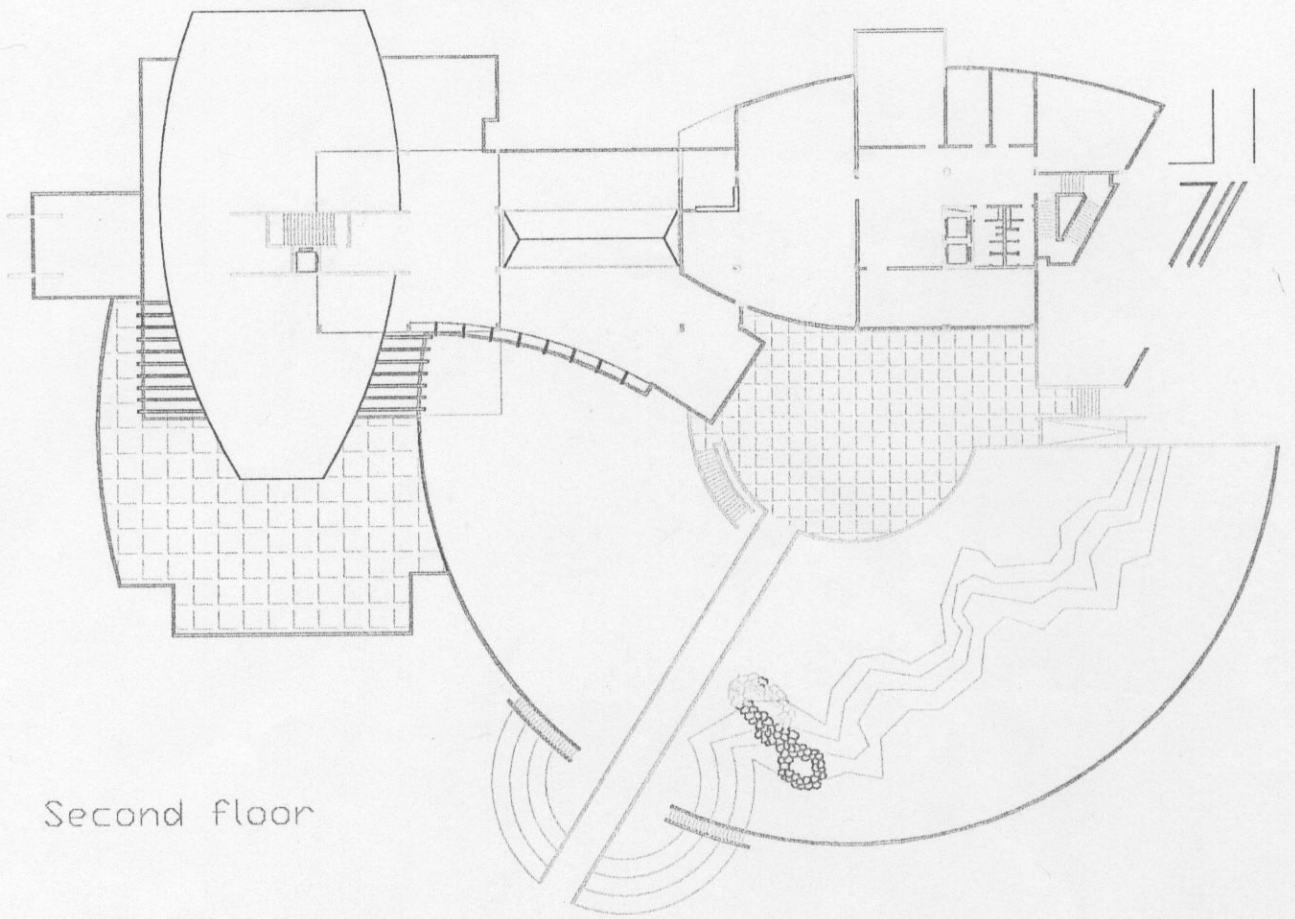
و يشمل على التدفئة و التكييف و مركز تحويل كهربائي مع مولدات احتياطية وورشات صيانة و مستودعات مع مواقف سيارات داخلية و مواقف خارجية .

X

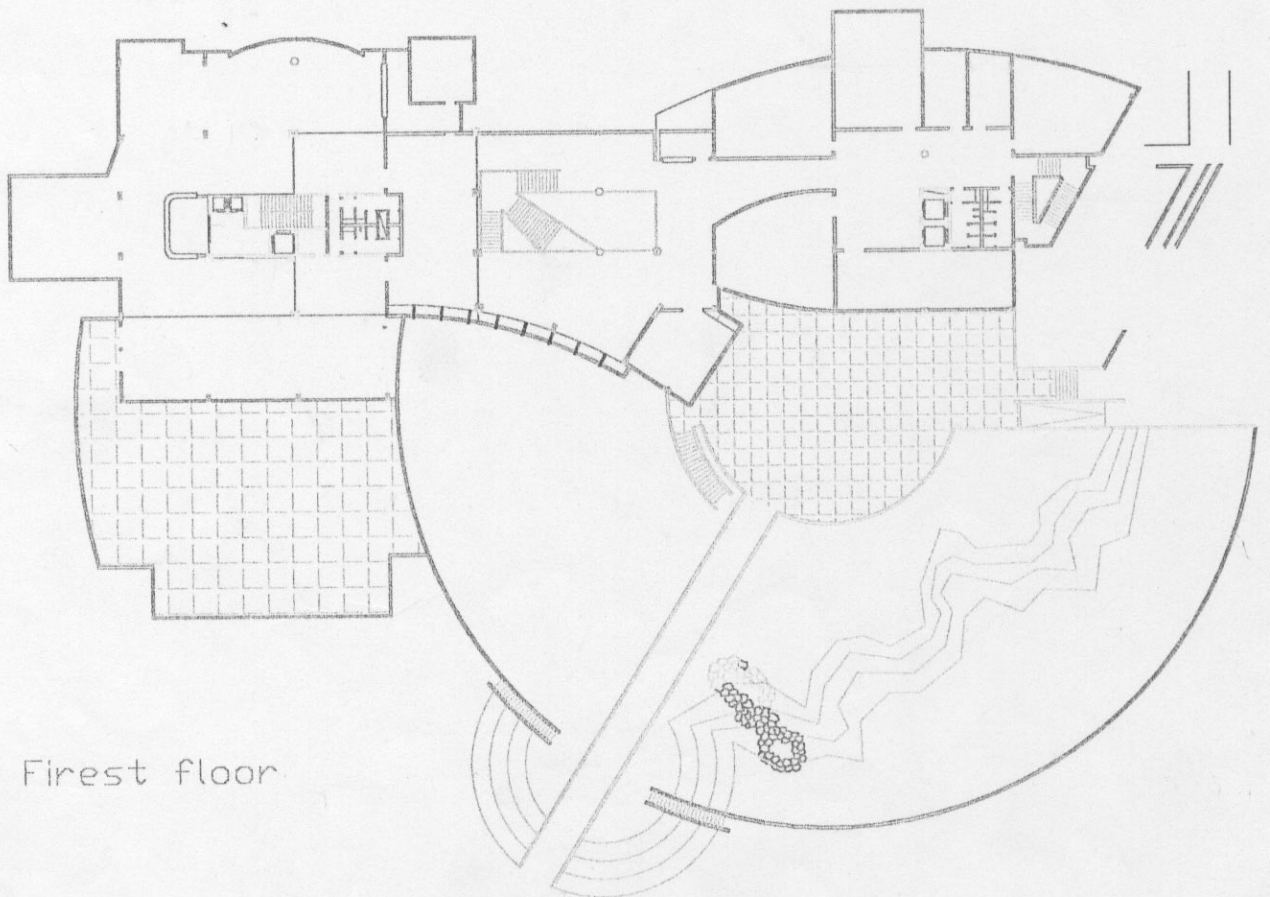


Ground floor

x

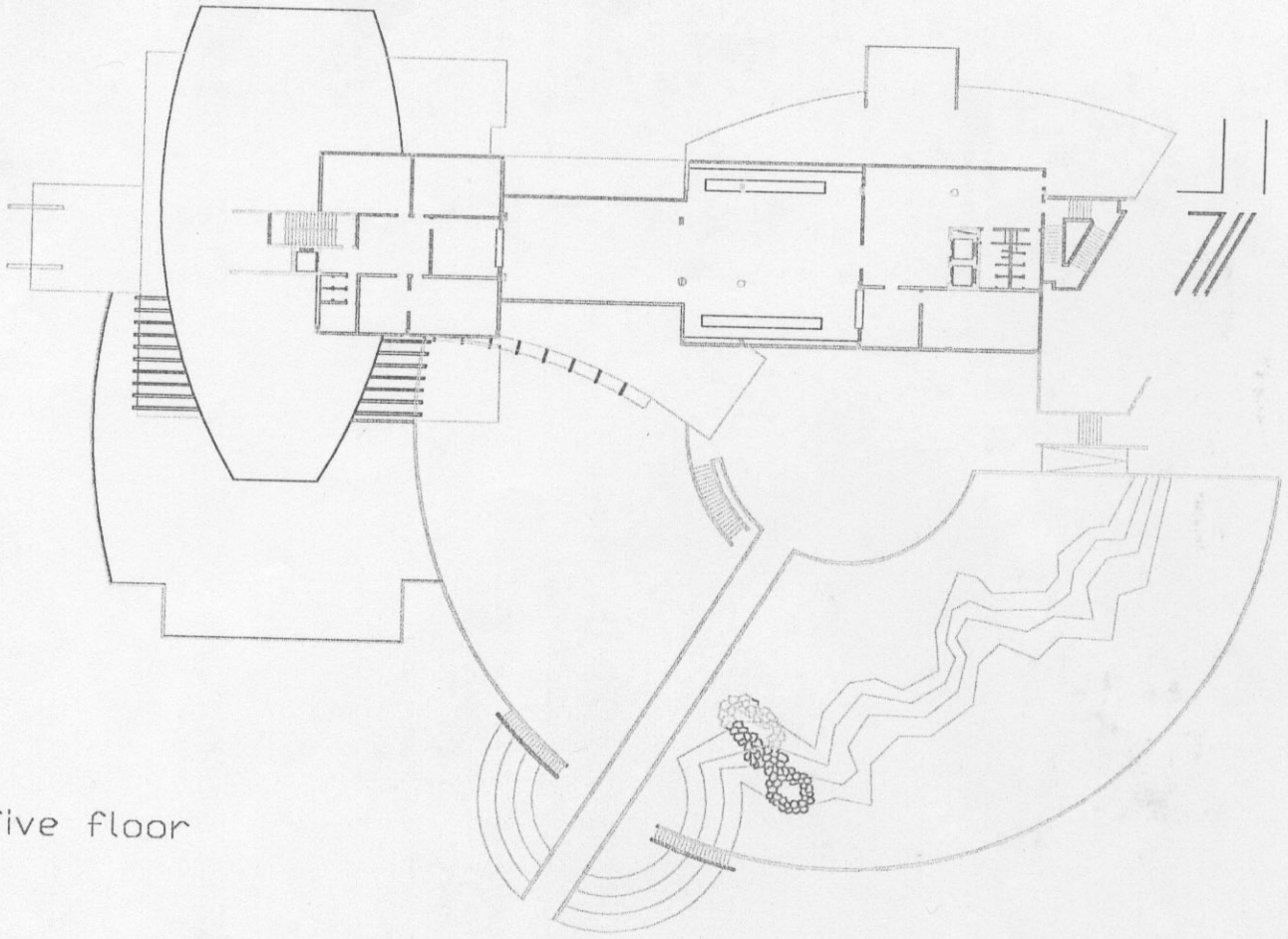


Second floor

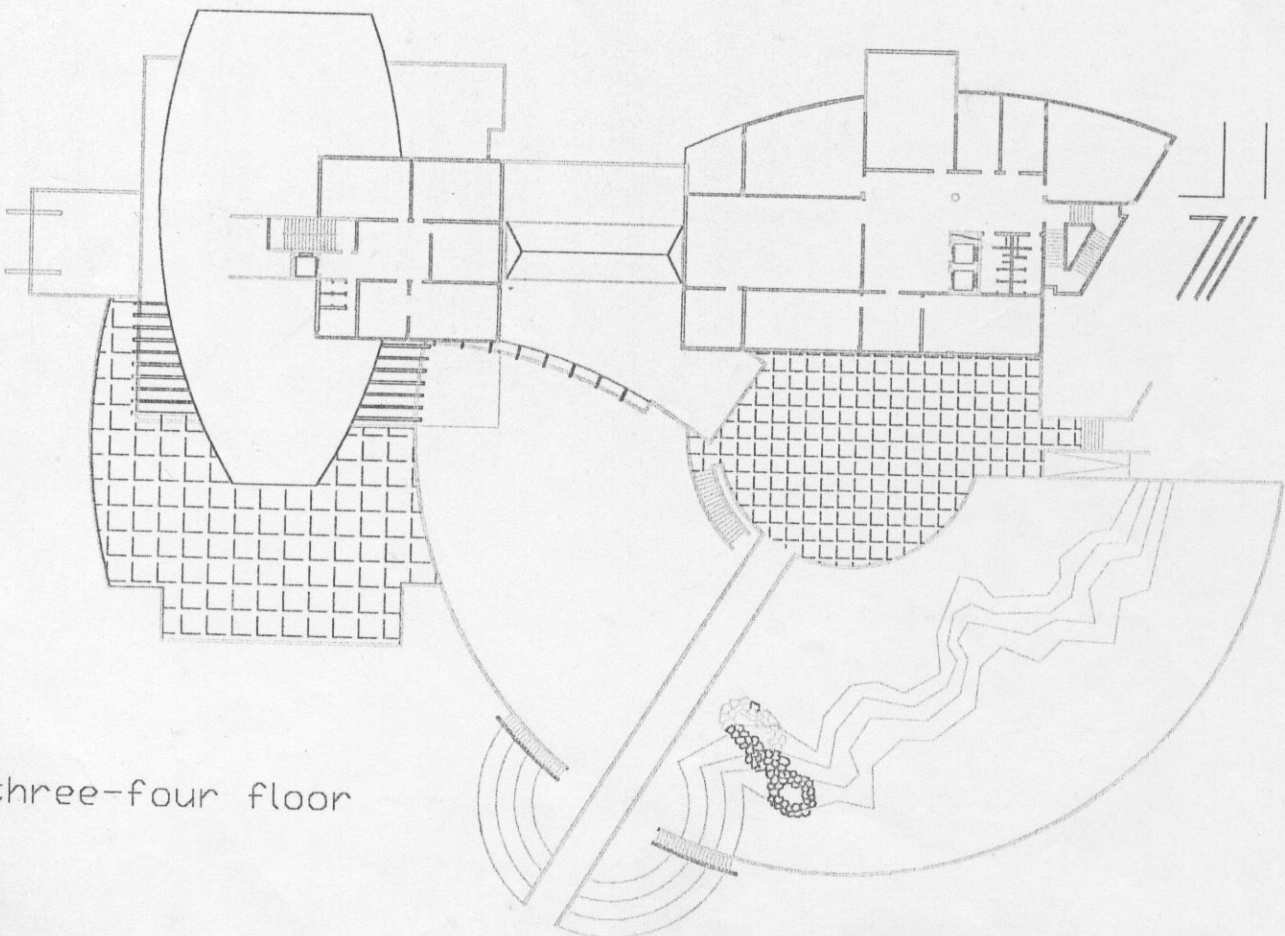


First floor

X

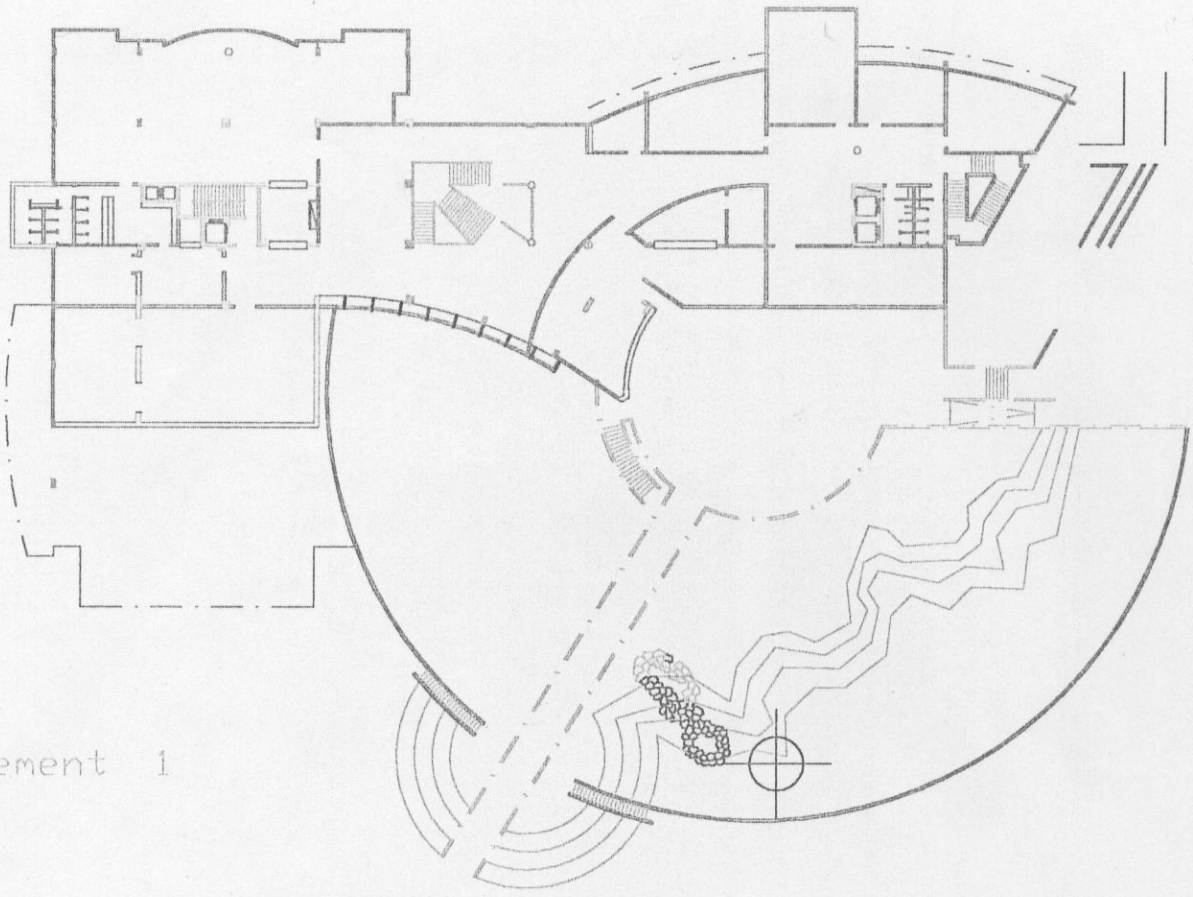


five floor

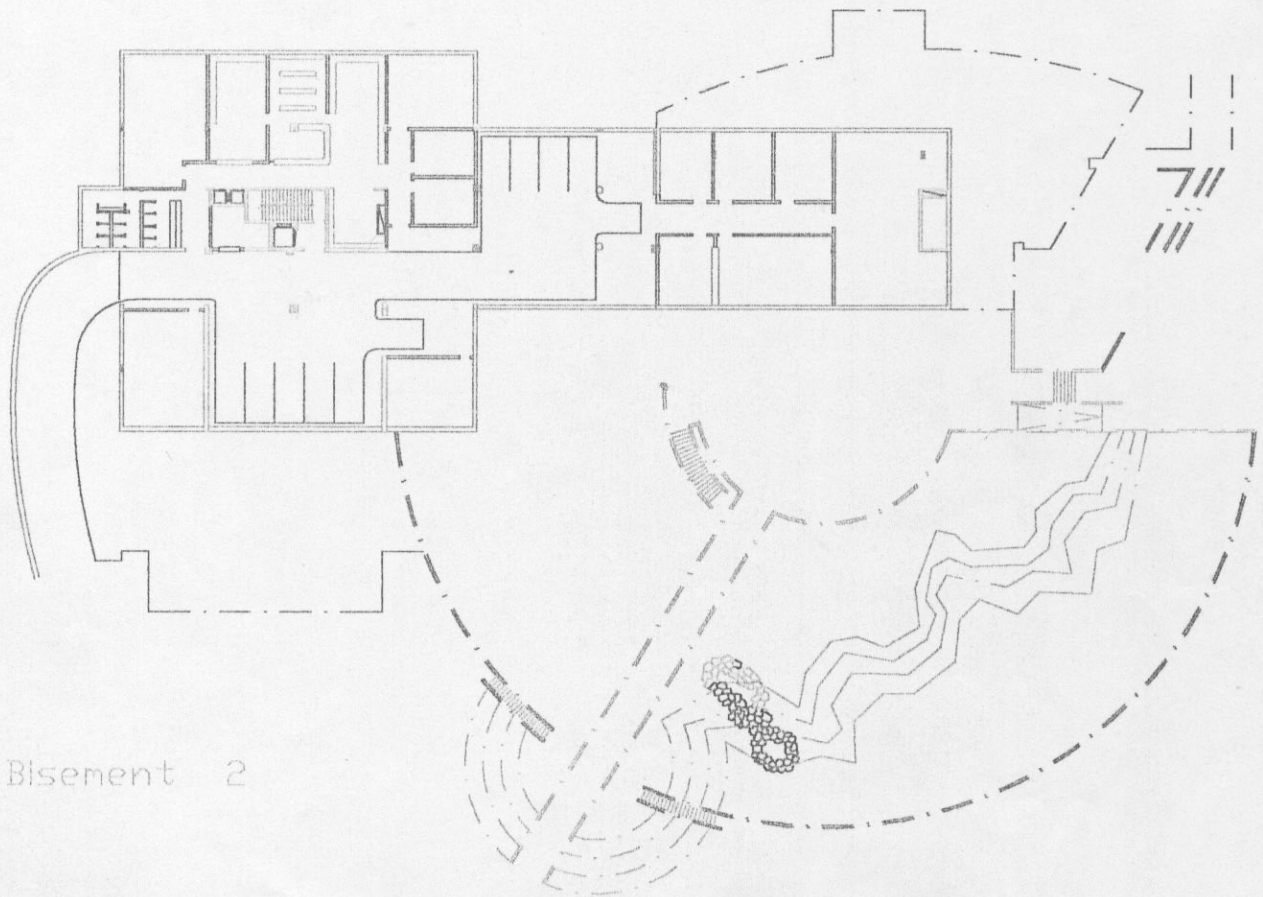


three-four floor

X

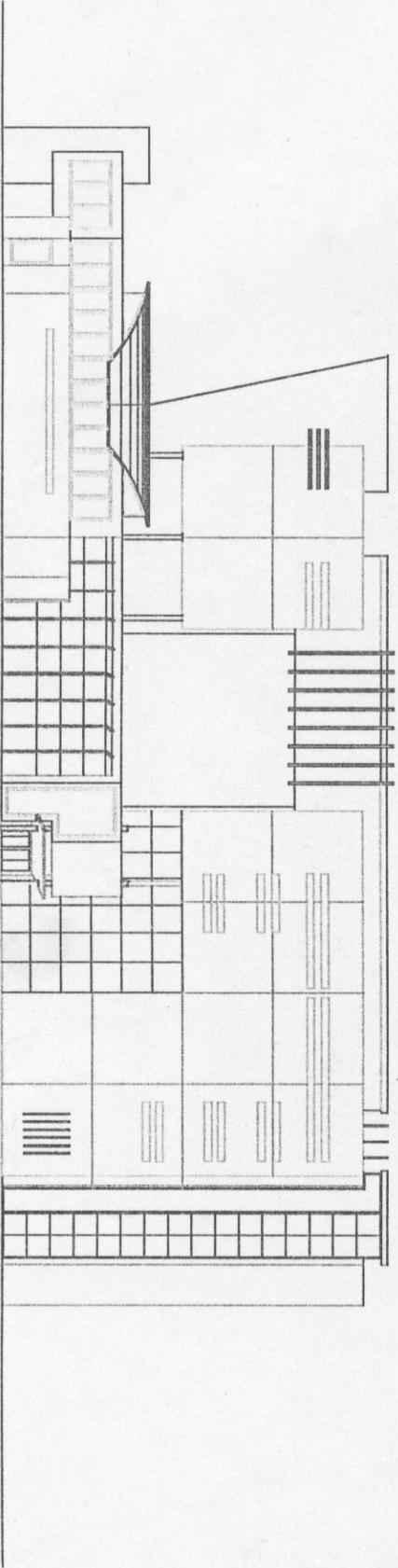


Bisement 1

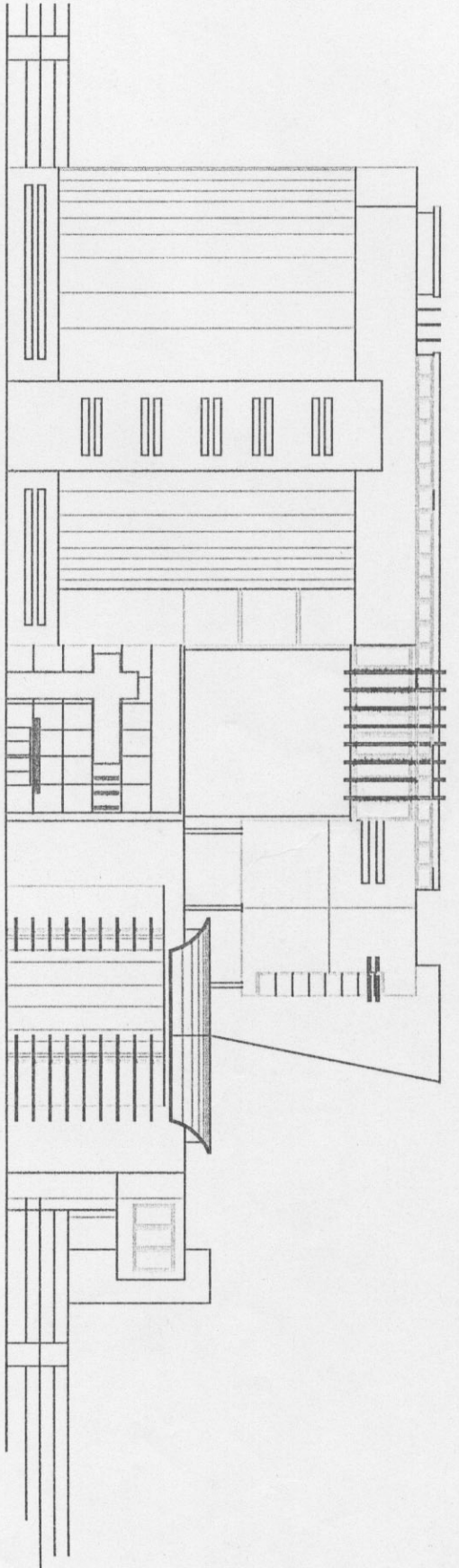


Bisement 2

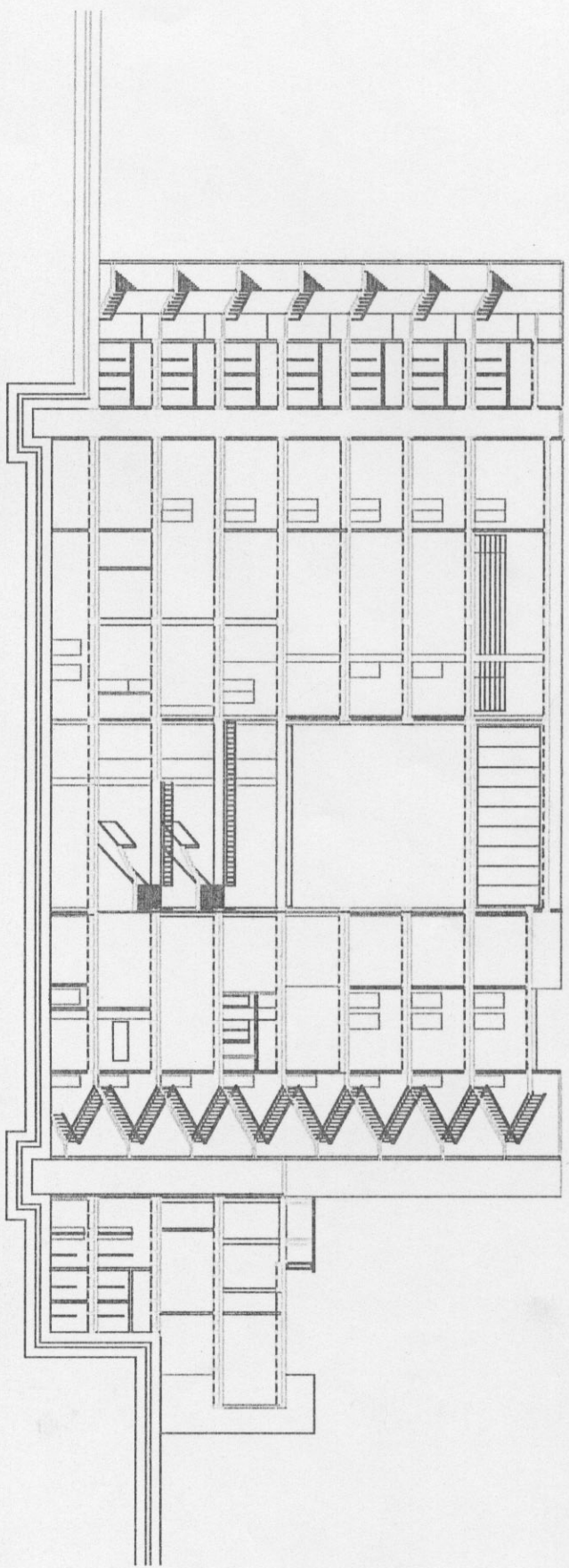
X



South Elvelation



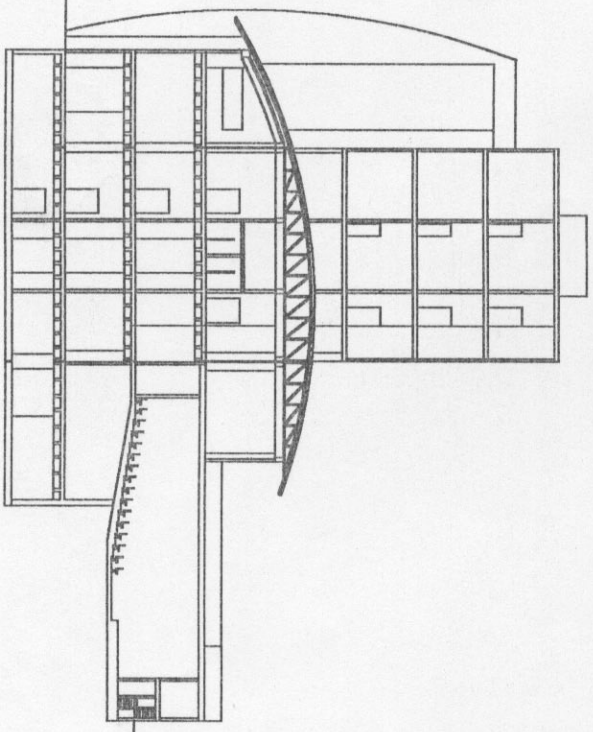
Nouth Elvelation



Section AA

X

Section BB



West Elevation

