

جامعة دمشق
كلية الهندسة المعمارية
دورة تخرج شباط ٢٠٠٨



إشراف

د.م: ريف مهنا - د.م: ناديا بصير

تصميم وإعداد

أسامة نتوف

بمناسبة إعلان دمشق عاصمة للثقافة العربية عام ٢٠٠٨م، أوعزت كلية الهندسة المعمارية في جامعة دمشق إلى طلاب التخرج - دورة شباط ٢٠٠٨م - اختيار مشاريع في دمشق تحت هذا العنوان؛ فكان مني اختيار هذا المشروع (مركز إحياء التراث العربي)؛ لتأصيل دور دمشق - أقدم مدينة في التاريخ - في ردف الثقافات العربية والعالمية الأخرى.

مركز: أي مكان تجمع فعاليات أو نشاطات ذات صفة واحدة.

إحياء: الرجوع إلى بعض الصناعات والفعاليات الثقافية والاجتماعية والفكرية وبعض النشاطات القديمة وتجسيدها في هذا المركز وإحيائها من جديد؛ إما عن طريق تجسيدها واقعاً أو عن طريق عرضها ومشاهدتها.

التراث: ذاكرة الأمة بكل ما فيها من أحداث تمت على مر التاريخ وتأثرت بالظروف الاقتصادية والاجتماعية والثقافية والمكانية والعمرانية المكونة للمقومات الحضارية للإنسان بما فيها من تغيرات.

العربي: الفعالية التي يشملها المركز تتنوع في انتمائها المكاني إلى الدول العربية، وقد قسمت أجنحة بعض الفعاليات حسب انتمائها المكاني إلى إقليم بلاد الشام - الحجاز والخليج واليمن - العراق - إقليم وادي النيل - إقليم المغرب العربي.

وقد تم تصميم المشروع بما يتناسب وروح دمشق القديمة، وخصوصاً أنها اختيرت عاصمة للثقافة العربية عام ٢٠٠٨، ويتلاءم والجوار، فأرض المشروع تقع ضمن دمشق القديمة، ويجاورها من الجنوب والغرب أحياء دمشقية قديمة، ومن الشرق والشمال أبنية حديثة، ويقع ضمن فراغ أرض المشروع في الزاوية الجنوبية الشرقية منه مسجد الشاذليكية (أو ما يسمى جامع الشاذليكية) يرجع تاريخه إلى حوالي ٢٠٠ سنة تقريباً، وينتمي طرازه المعماري إلى العمارة العثمانية، وقد كان للمسجد أثر في تصميم المشروع من حيث الشكل والطراز، فقد جاورته على الجهة الشرقية للمشروع وعلى الواجهة نفسها جزء من الفعاليات الثقافية في المشروع، فكان التصميم منسجماً مع الجوار.

موقع المشروع:

قطعة أرض تقع قرب مقسم النصر، مساحتها حوالي ٧٠٠٠ م^٢ (مستخدمة حالياً مرآباً لمقسم النصر) موضحة بالصورة والخريطة المرفقة.

برنامج المشروع:

القسم الثقافي :

- ١- مكتبة تراثية
(مستودع + إغارة + صالة المطالعة + حمامات + غرفة إغارة) . ٢م ٥٠٠
- ٢- معهد تعليمي :
الرقص التقليدي العربي والشرقي (قاعتين رقص + مشال وأدواش + استراحة + بوفيه + غرفة إغارة) ٣٠٠ م
- تعليم الخط العربي (قاعتين تدريس + غرفة إغارة + خدمة) . ١٠٠ م
- تعليم الموسيقى الشرقية والعربية (قاعتين + صالة + غرفة إغارة + خدمة) . ٢٠٠ م
- ٣- معرض العمارة العربية والإسلامية (صالة المتحف + غرفة إغارة + مستودع + خدمات) ٥٠٠ م^٢
- ٤- مسرح (المدرجات + الخشبة + غرف تبديل الملابس + الخدمات) ٥٠٠ م
- ٥- متحف العلوم العربية. ٨٠٠ م^٢
- ٦- متحف الملبوسات التقليدية. ٧٠٠ م^٢
- ٧- كافتريا شرقية (الصالة + التخدم) ٣٠٠ م^٢

القسم التجاري والخدمي :

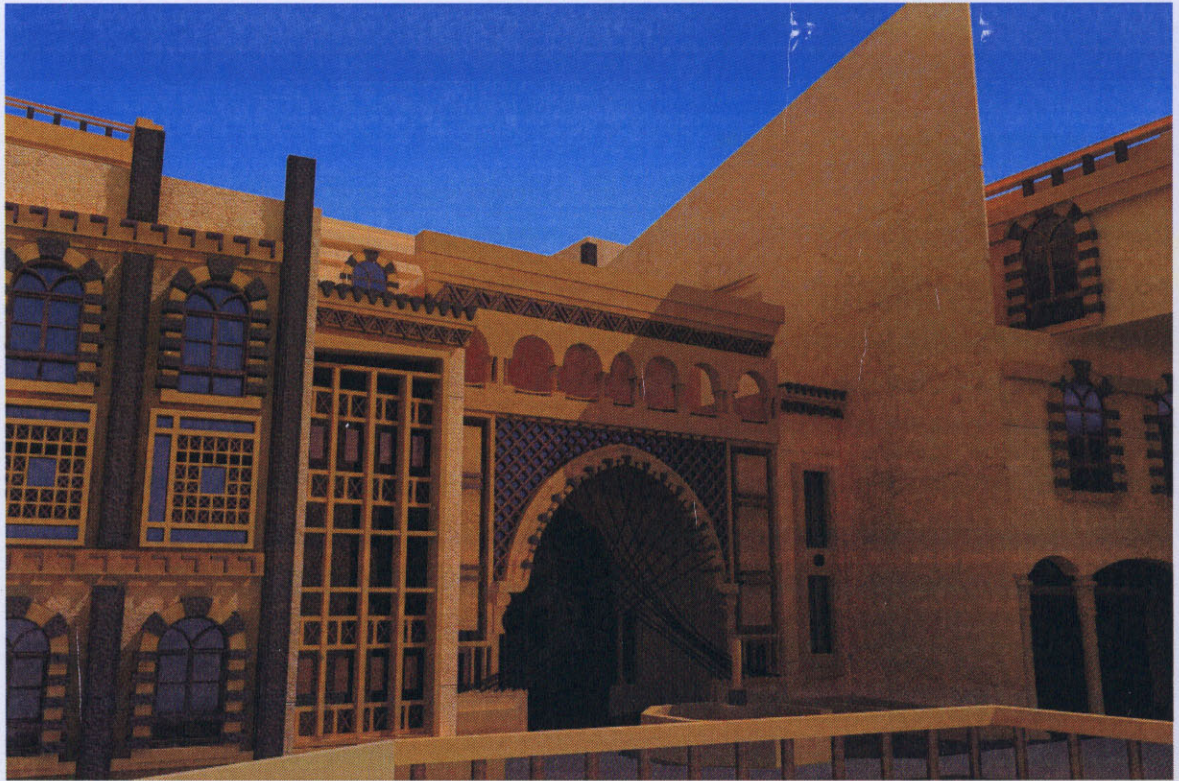
- ٨- قسم إغياء المهن اليدوية. ٢م ٢٥٠٠
- قسم الزجاجيات الشرقية الخيزران والأرابيسك و مطرقات و سجاد ... الخ ٥٠٠ م^٢
- ٩- مقهى شعبي. ١٠٠٠ م^٢
- ١٠- مطاعم دمشقية شعبية. ٤٠٠٠ م^٢
- ١١- مراكز تسوق شرقي شعبية ومحلات تجارية. ٦٠٠ م^٢
- ١٢- صالة متعددة الاستعمالات. ٥٠٠ م^٢
- ١٣- إغارة عامة . ٥٠٠ م^٢
- ١٤- خدمات.

٢م ١٣٠٠٠

مجموع المساحات الطابقية



أرض المشروع

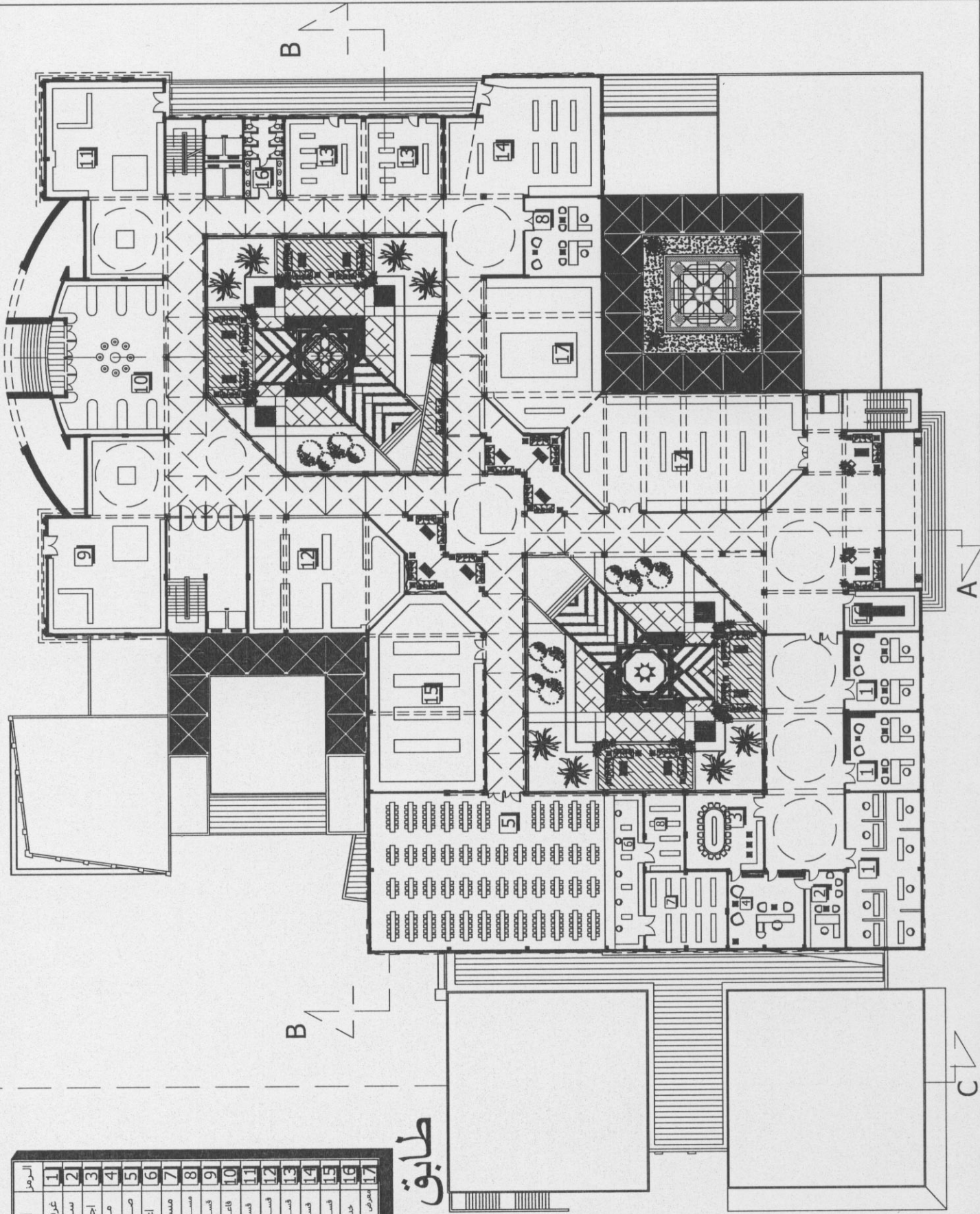




الرمز	اسم المكان
1	غرفة موظف
2	سكرتارية
3	اجتماعات
4	مدير
5	صالة المطالعة
6	اعارة
7	مستودع الكتب
8	مستودع الكتب الالكترونية
9	قسم الرجالات الشرقية
10	قاعة الاريسك
11	قسم الخبز
12	قسم الطرقات الشرقية
13	قسم الحاسبات
14	قسم الخبز
15	قسم السجاد
16	خدمات
17	معرض العمارة الاسلامية

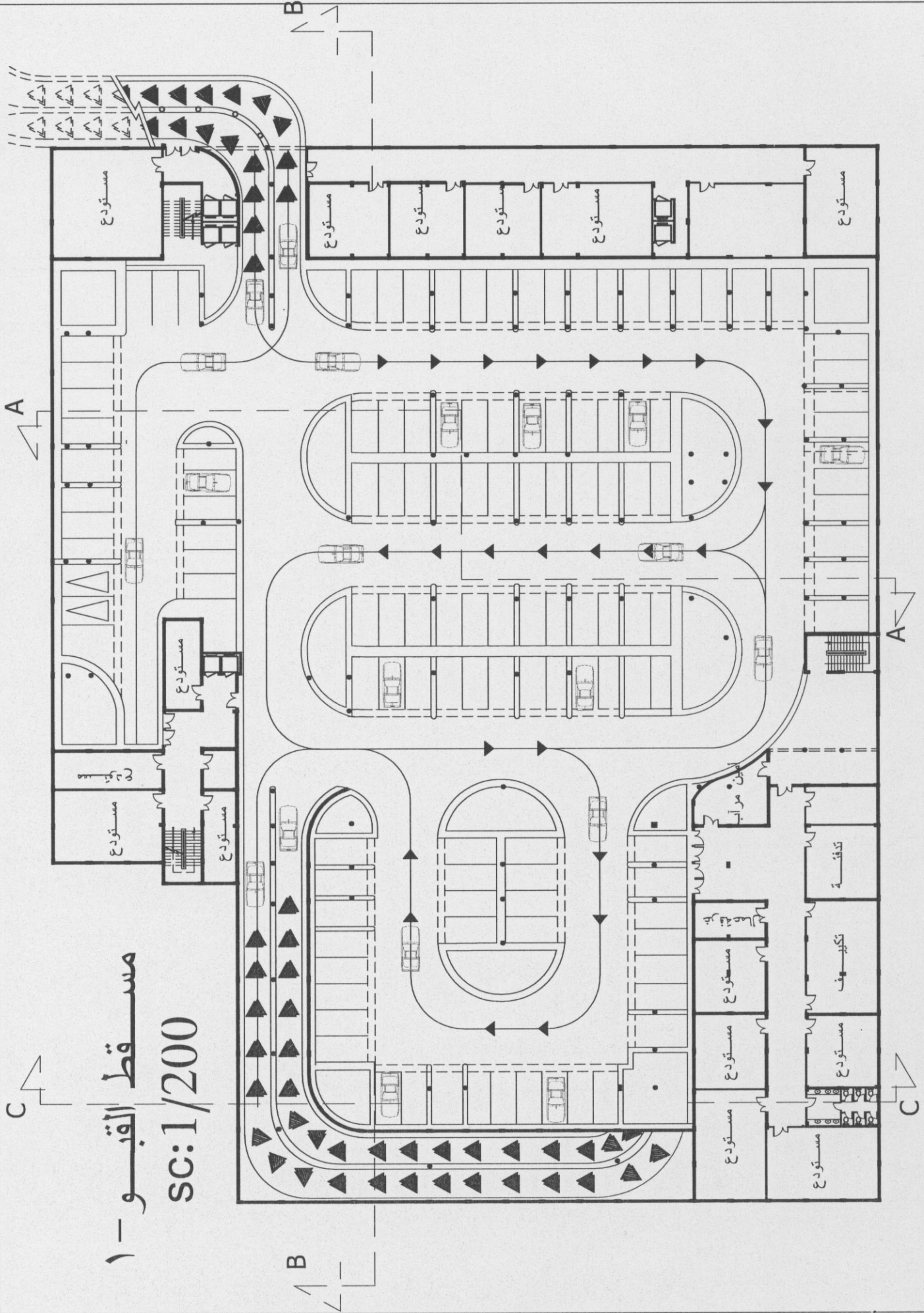
طابق ثاني

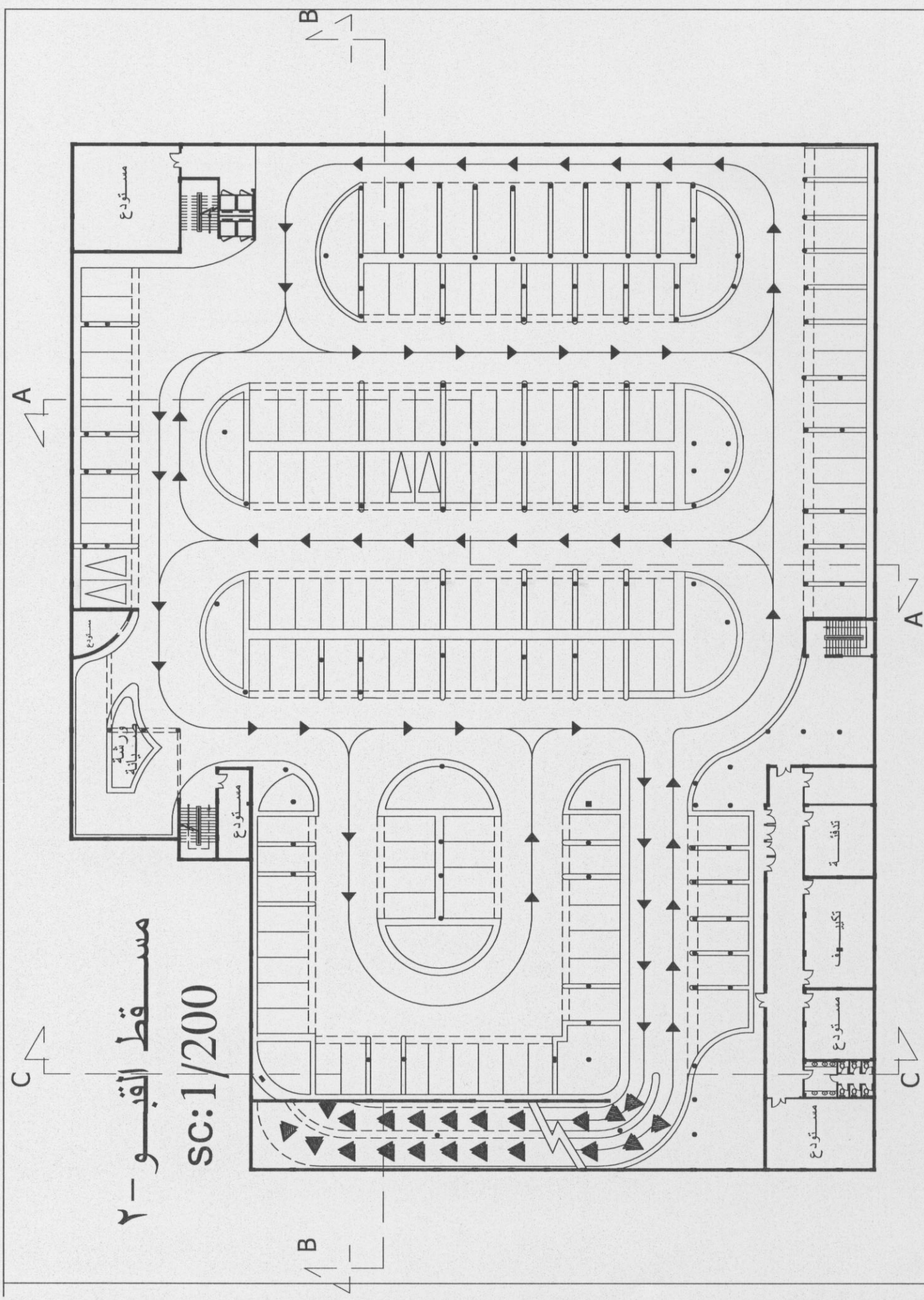
C:1/200



مسقط القبو - ١

SC:1/200





مسقط القبو - ٢

sc:1/200

مستودع

مستودع

حديقة

مستودع

تدفئة

تكييف

مستودع

مستودع

A

B

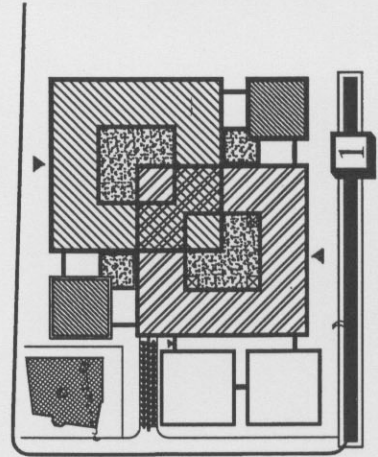
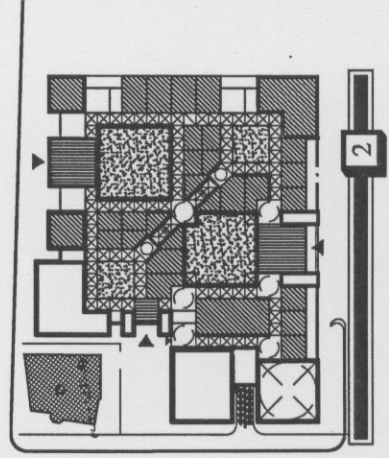
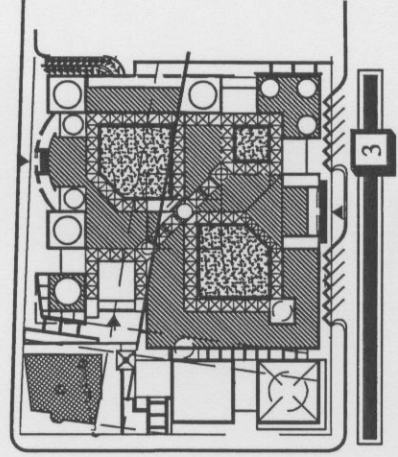
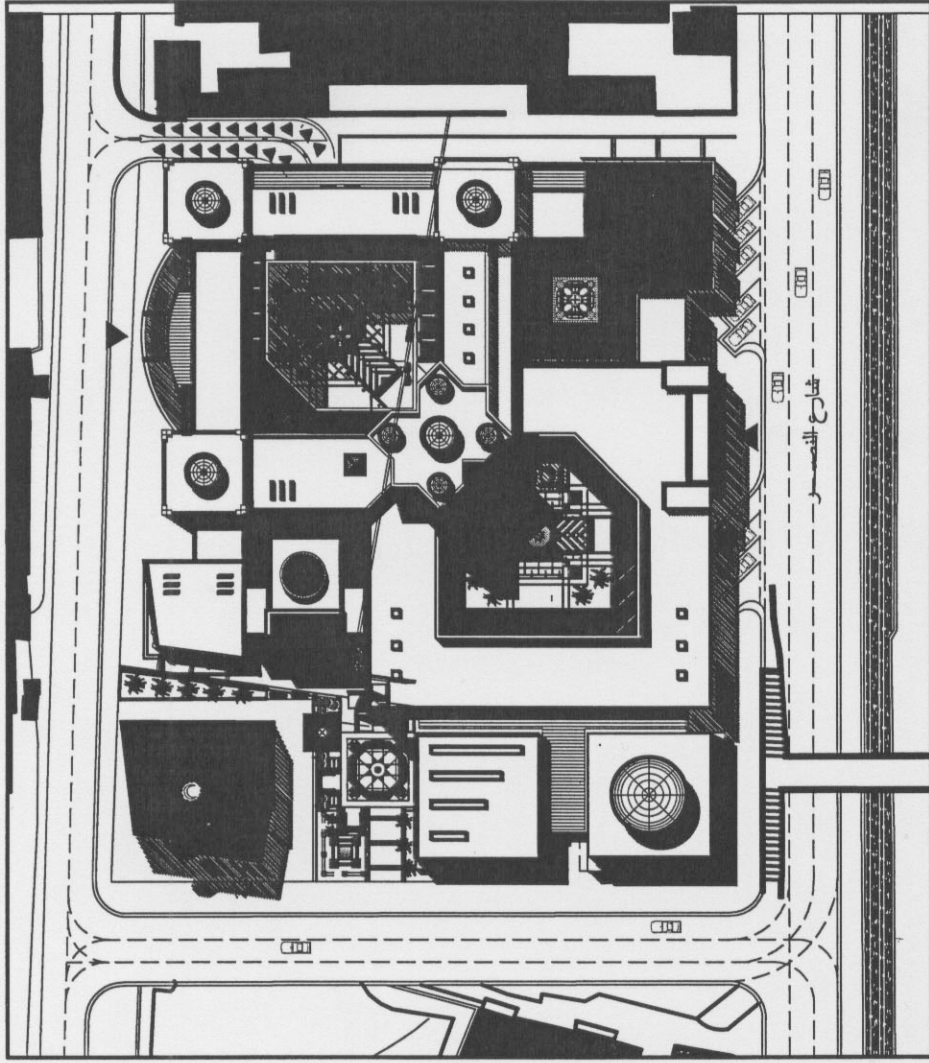
A

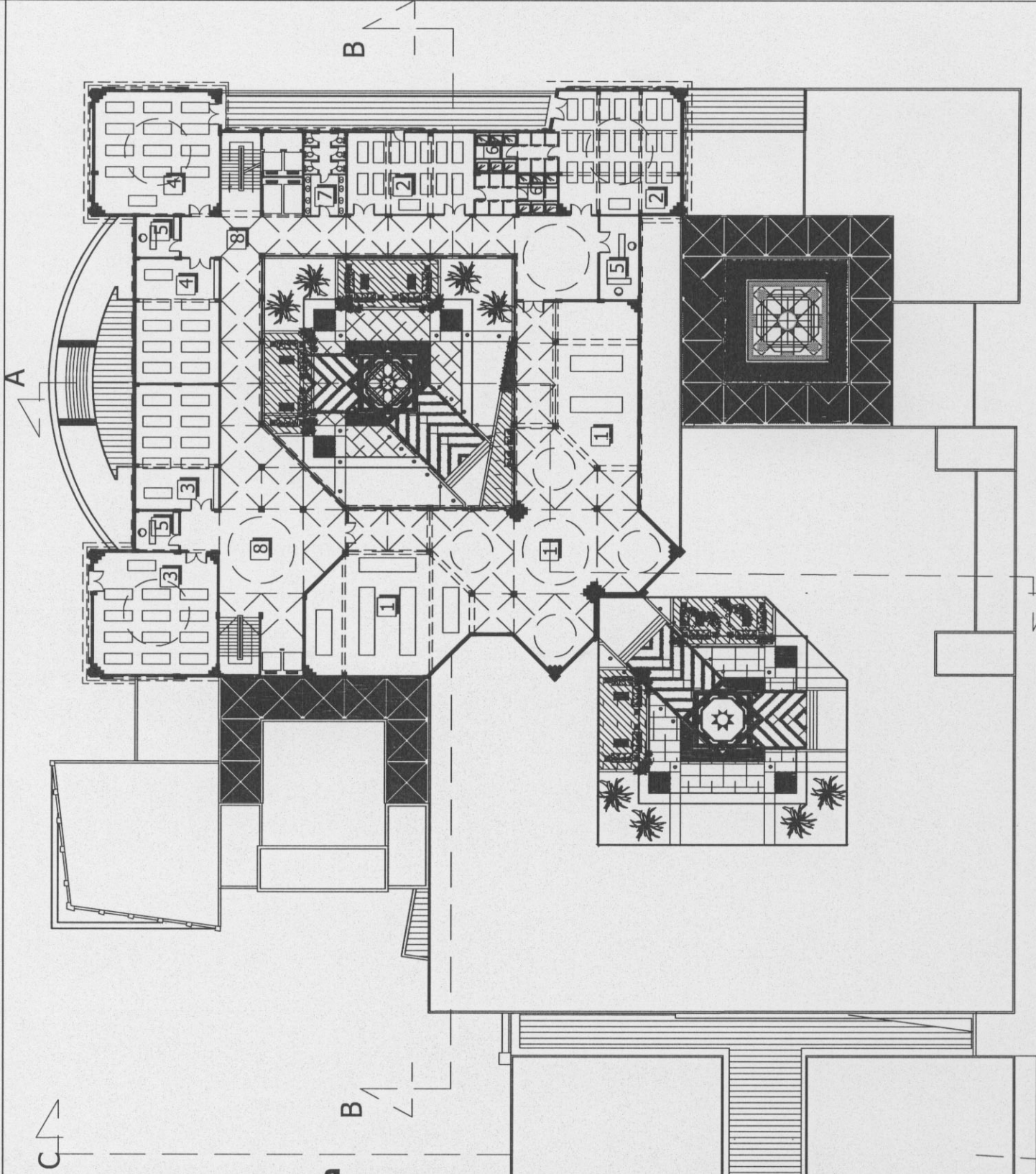
C

B

الموقع العام

SC:1/500

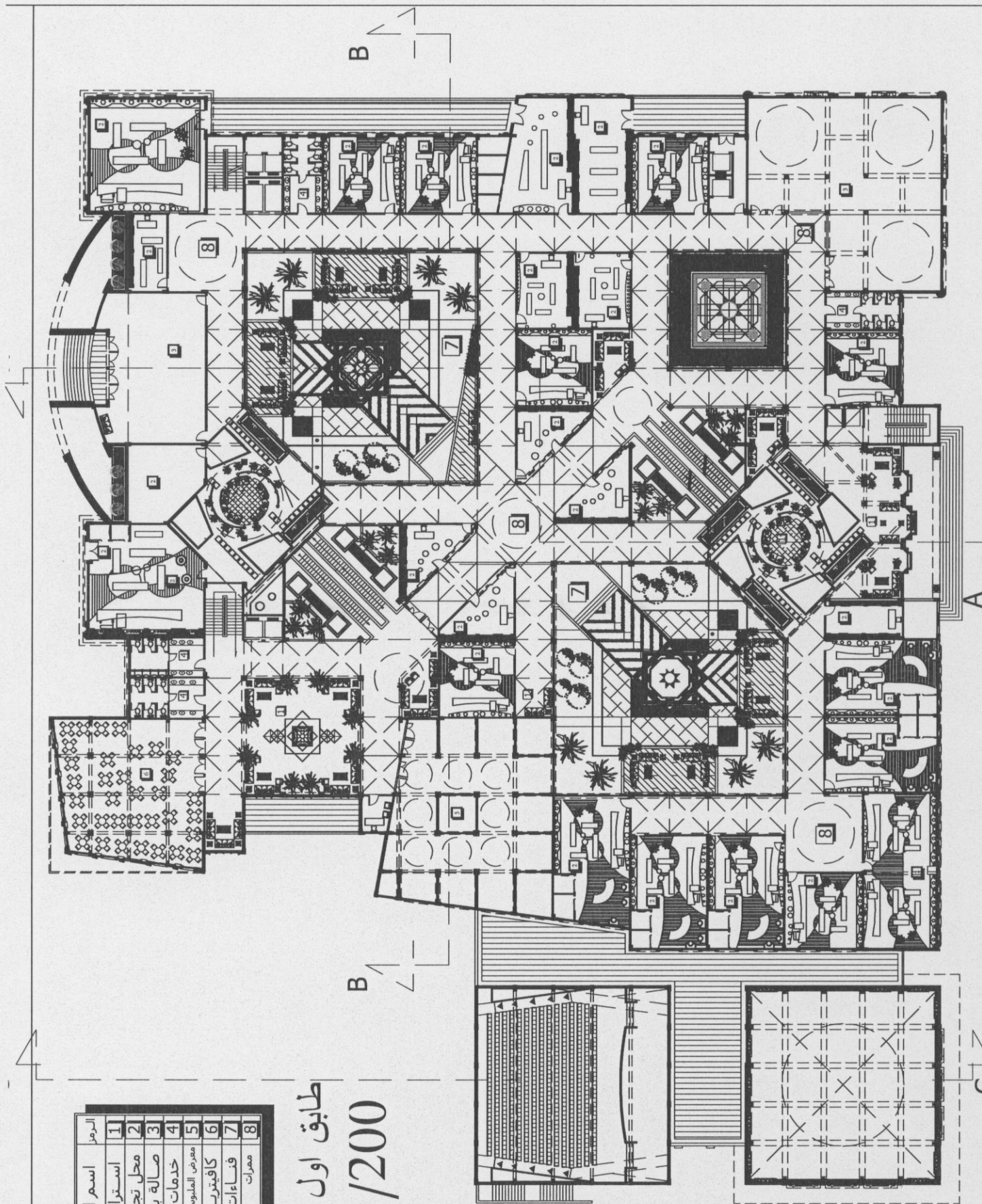




الرمز	اسم المكان
1	معرض العمارة الاسلامية
2	قاعة تعليم الرقص الشرقي
3	قاعة تعليم الخط العربي
4	قاعة تعليم الموسيقى العربية
5	ادارة
6	مشالح وادوات
7	خدمات
8	ممرات

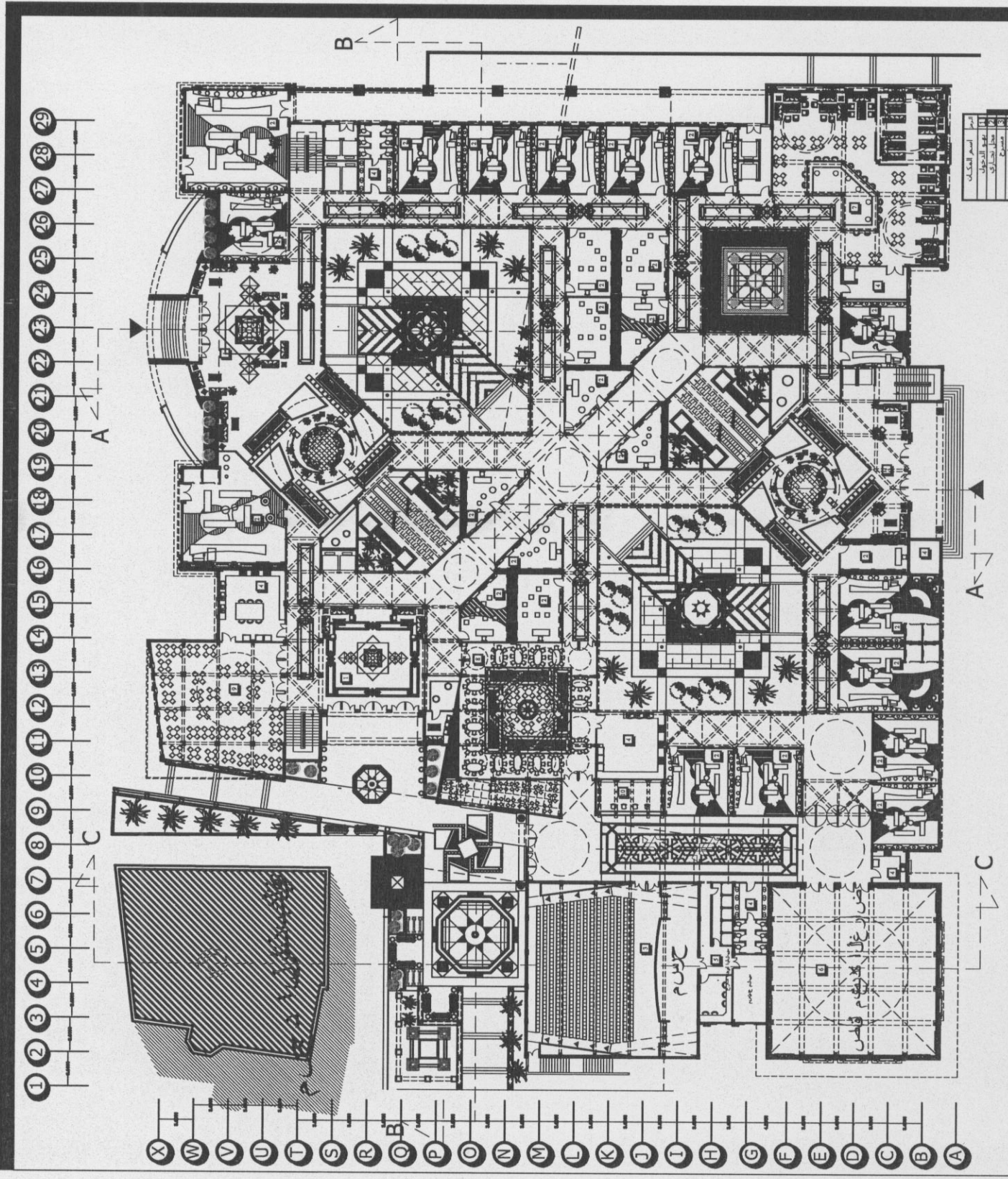
طابق ثالث

sc:1/200



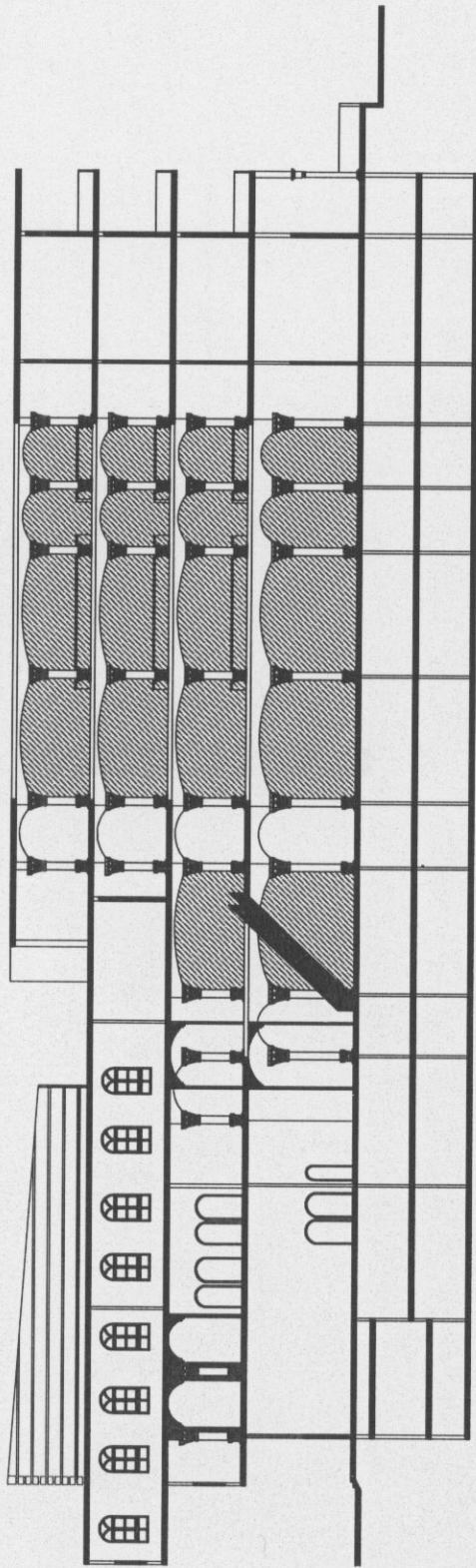
الرمز	اسم المكان
1	استراحة
2	محل تجاري
3	صالة بيع
4	خدمات
5	معرض المنسوجات النسائية
6	كافيتريا
7	فناءات
8	ممرات

طابق اول تجاري
SC: 1/200



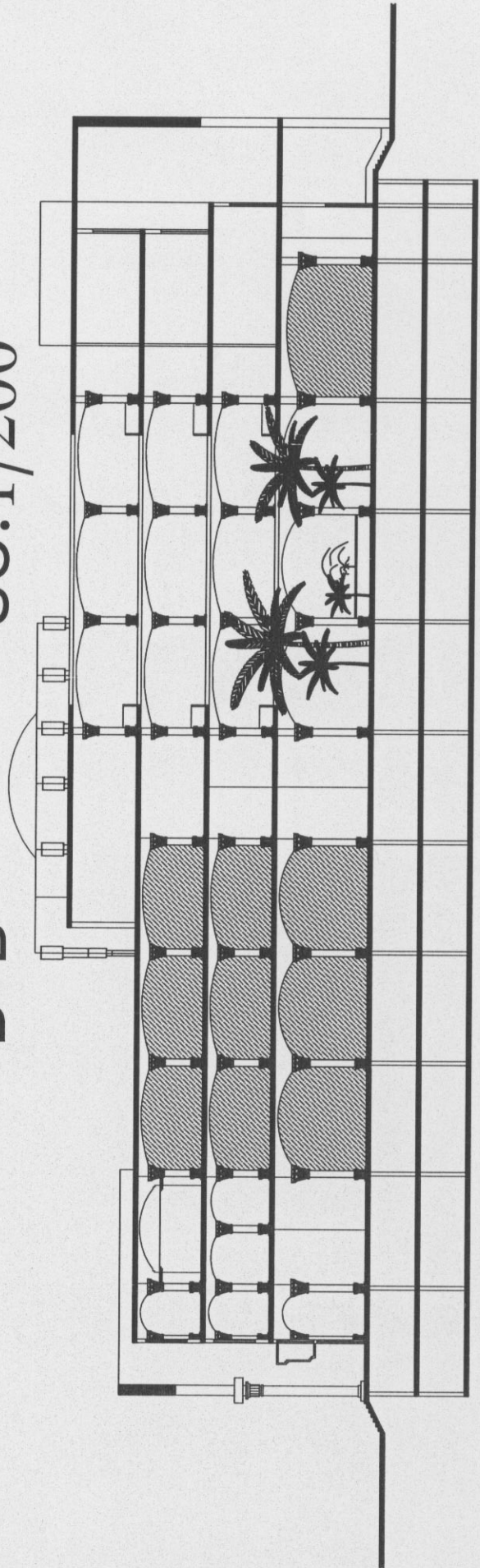
رقم	الاسم	المساحة
1	مدرسة	1000
2	مركز	500
3	مبنى	300
4	مبنى	200
5	مبنى	150
6	مبنى	100
7	مبنى	80
8	مبنى	60
9	مبنى	40
10	مبنى	30
11	مبنى	20
12	مبنى	15
13	مبنى	10
14	مبنى	8
15	مبنى	6
16	مبنى	4
17	مبنى	3
18	مبنى	2
19	مبنى	1.5
20	مبنى	1
21	مبنى	0.8
22	مبنى	0.6
23	مبنى	0.4
24	مبنى	0.3
25	مبنى	0.2
26	مبنى	0.15
27	مبنى	0.1
28	مبنى	0.08
29	مبنى	0.05

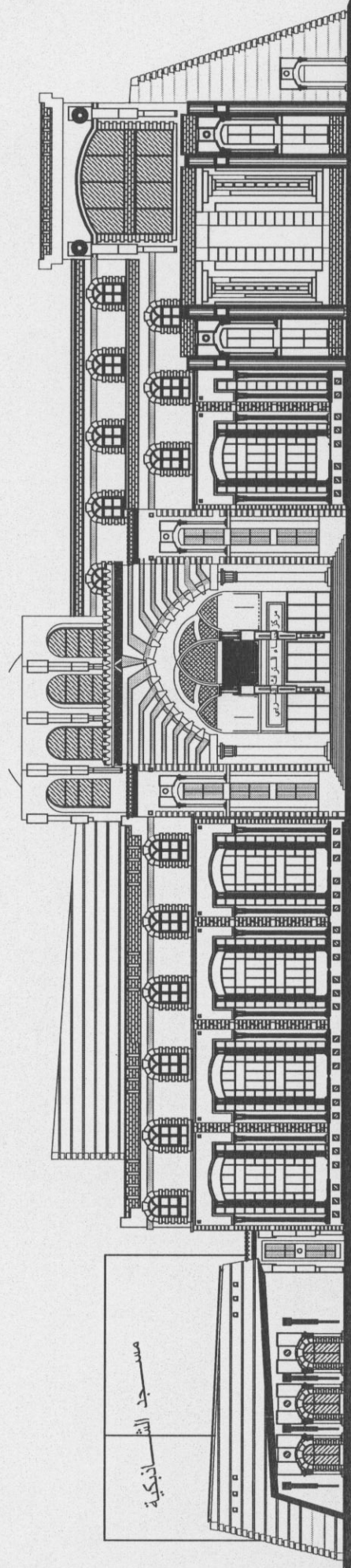
طابق أرضي تجاري SC:1/100



SC:1/200

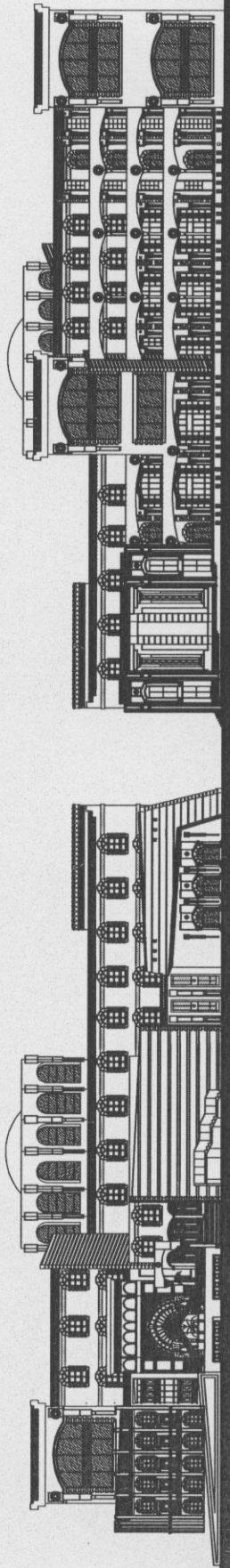
B-B





مسجد الشاذليكية

الواجهة الشمالية SC:1/100



المشروع

