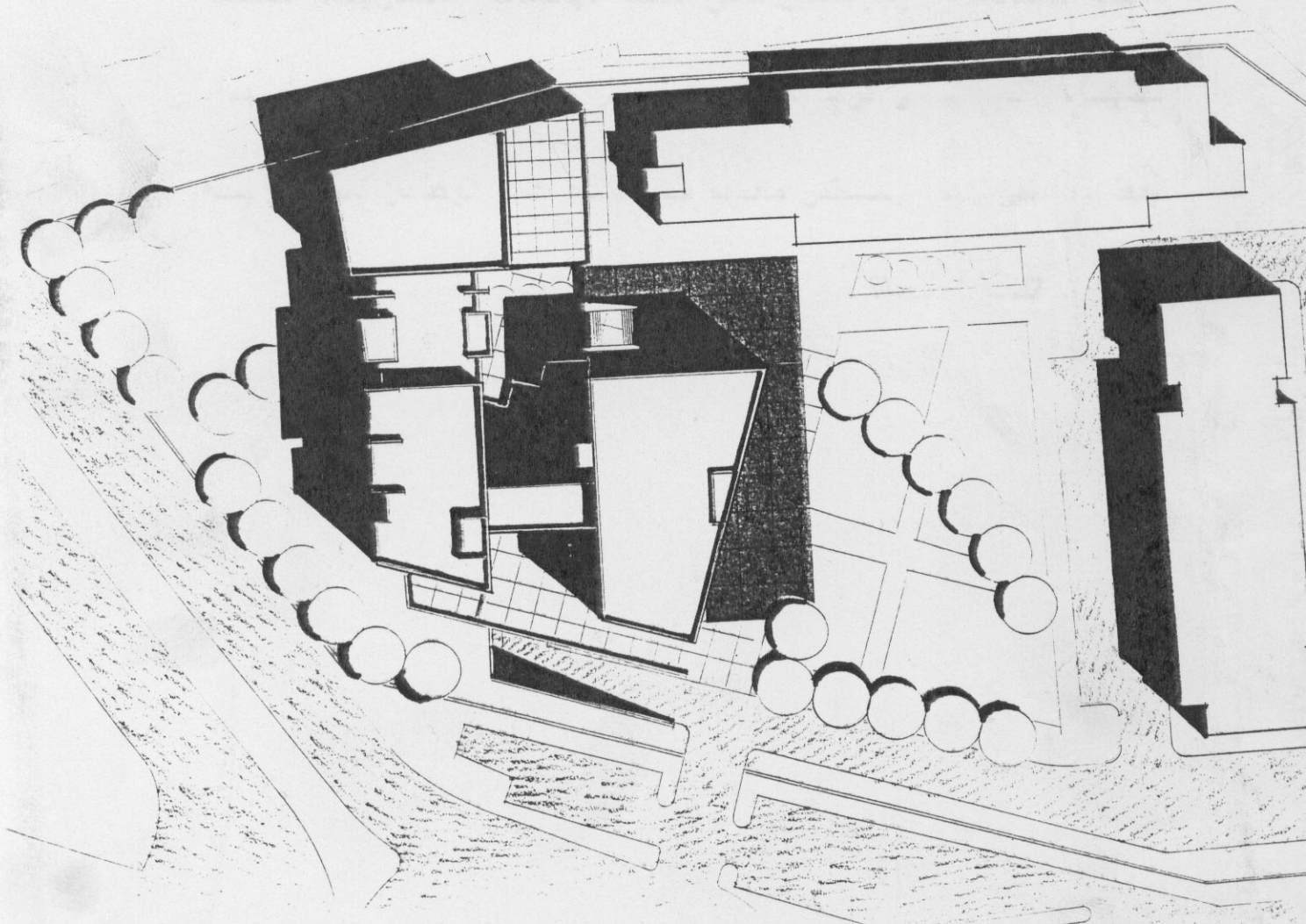


الجمهورية العربية السورية  
جامعة دمشق  
كلية الهندسة المعمارية

# مشروع مركز البحوث والدراسات الهندسية



تقديم

أسامة فرواتي

## علاقة الموقع مع الجوار :

نتيجة لدراسة الموقع نجد ارتباط الكتلة المقترحة مع الكتل المجاورة من حيث الارتفاعات وبالتالي انتهاء المحور الممتد من كلية الهندسة المدنية إلى ساحة الجمارك .

## محاور النظر :

إن لأرض محاور مهمة للإطلالة والرؤيا فهناك محوراً للنظر باتجاه ساحة الأمويين وجبل قاسيون شمالاً وساحة الجمارك جنوباً ، بالإضافة إلى الفراغ الحدائقي الذي تم تشكيله مع الكتل المجاورة .

## مهاور الحركة :

نتيجة الحركة القائمة بين الهندسة المدنية  
والمعمارية والمعهد الهندسي تم انتهاء هذا المحور بالكتلة  
المقترحة .

وأما محور الحركة من ساحة الجمارك فقد تم  
وضع صالة العرض المتفاعلة مع الحديقة .

## استنتاج الموقع :

من معطيات الموقع الموضحة تم ربط الموقع أو  
الكتلة مع الجوار من حيث الإرتفاع بحيث وضعت كتلة  
الصالات العلمية للإطلالة على ساحة الأمويين وجبل  
قاسيون .

ووضع صالة العرض متفاعلة مع الحديقة  
والمكاتب باتجاه ساحة الجمارك .

# برنامج المشروع

## يتضمن البرنامج :

- ١- مدرجات للمحاضرات .
- ٢- صالات عرض .
- ٣- صالات علمية ( مكتبة عامة - حاسوب - فيديو ) .
- ٤- كافيتريا .
- ٥- مكاتب للباحثين .
- ٦- مواقف سيارات في القبو .

## قسم النشاطات المشتركة :

- مدرج كبير يتسع لحوالي ٣٠٠ شخص .
- مدرج صغير يتسع لحوالي ١٥٠ شخص .
- صالة شرف بمساحة ١٠٠ م<sup>٢</sup> .
- صالة عرض بمساحة ١٠٠٠ م<sup>٢</sup> .
- مكتبة عامة .
- مركز حاسوب بمساحة ٣٠٠ م<sup>٢</sup> .
- مكتبة فيديو وشرائح ضوئية بمساحة ٢٠٠ م<sup>٢</sup> .
- كافيتريا مع ملحقاتها .
- صالة خاصة لـالالكترونيات .
- صالة خاصة لقسم الميكانيك .

## قسم الباحثين :

### ١- قسم العمارة : ويتضمن :

- ١٥ مكتب للباحثين .
- صالة عدد |٢| للاجتماعات .
- مرسم بمساحة ٢٣٠ م<sup>٢</sup> .
- مكاتب إدارية .
- خدمات عامة .

### ٢- قسم المدني : ويتضمن :

- |٢٠| مكتب للباحثين .
- صالة اجتماعات عدد |٢| .
- مكاتب إدارية .
- خدمات عامة .

### ٣- قسم الميكانيك : ويتضمن :

- |٢٠| مكتب للباحثين .
- صالة اجتماعات عدد |٢| .
- مكاتب إدارية .
- خدمات عامة .

### ٤- قسم الكهرباء والآلات : ويتضمن :

- |٢٠| مكتب للباحثين .
- صالة اجتماعات عدد |٢| .
- مكاتب إدارية .
- خدمات عامة .

## الخاتمة :

إن سر نجاح أي مشروع في العالم هو مدى استثماره بشكل فعلي وكامل من قبل مستخدميه أما الانتقال إلى الشكل هو إحدى القفزات التي يحقق بها المعمار ذاته وأفكاره .

وأخيراً نرجو أن نكون قد حققنا الفائدة في إطار هذا المشروع وأن نظل دائماً نعطي ونقدم الأفضل .

تمت إن شاء الله