

جامعة دمشق
كلية الهندسة المعمارية

مركز التأهيل النسوي

تقديم الطالبة
رزان شيخ موسى

بإشراف

د. عبد الرؤوف الكسم

د. سليمان مهنا

د. غسان حلبوني

مركز التأهيل النسوي

مخاض المشروع :

١- بهو الدخول : يتضمن الأقسام التالية :

- أركان ويانوهات عرض.
- قسم المحاسبة.
- قسم التسجيل.
- كونتوار الاستعلامات.
- أدراج.
- خدمات صحية.

٢- القسم التعليمي : على ثلاثة طوابق

- قسم المشاغل والحرف: وهو عبارة عن صفوف ومشاغل لتعلم التطريز والخياطة والأشغال النسوية كما يتضمن على أركان استراحة وجلس للطلبة واستراحة للمدرسين وخدمات صحية وكافيتريا (الطابق الأرضي).
- قسم الكمبيوتر: يتضمن على صفوف لتعليم الكمبيوتر وأركان استراحة وجلس للطلبة واستراحة للمدرسين والخدمات الصحية اللازمة وكافيتريا للطلاب.
- قسم اللغات: يتضمن على صفوف لتعلم اللغات وأركان استراحة للمدرسين وخدمات صحية .

٣- قسم المعرض:

وهو عبارة عن صالة من طابقين لعرض أعمال الطالبات في المركز كما يتضمن على قسم للبيع من منتجات المركز.

٤- مطعم :

يتسع لحوالي ١٥٠ شخص يلحق به تراس يتسع لنفس العدد ويطل على مساحات خضراء وأشجار محيطة به.

٥- صالة متعددة الاستعمالات :

تتسع لحوالي ٢٠٠ شخص في الطابق الأرضي ممكن أن تستعمل كقاعة محاضرات أو مسرح أو كصالة سينما .

٦- الإدارة :

طابق أول، غرف إدارية مع غرفة المدير وسكرتارية الملحقة به .

٧- المكتبة:

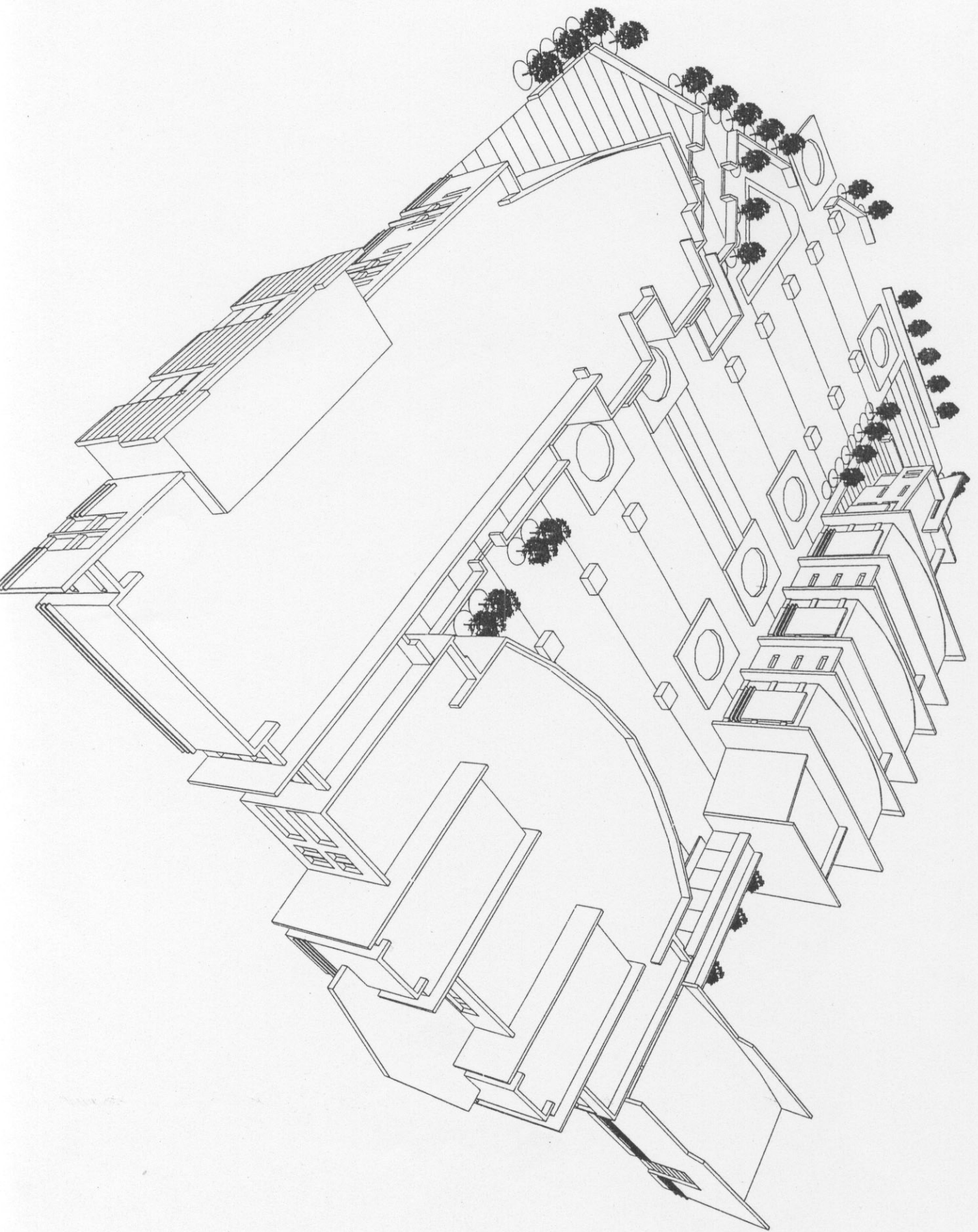
طابق أول تتسع لحوالي ٢٠٠ شخص.

٨- القبو

يحتوي على غرفة التدفئة والتكييف والمستودعات اللازمة والتخدم اللازم للمطعم .

مواصفات المشروع:

تتضمن كتلة المشروع بالامتداد الأفقي على الموقع مما يخلق جو داخلي وفراغات تسمح بالمعالجة الحداثقية وتعطي جوا يتمتع بالانفتاح نحو الداخل مما يعطي مجالا للاستفادة من هذا الفراغ في العرض الخارجي في الهواء الطلق وأماكن جلوس للممارسة بعض الأشغال والحرف في الهواء الطلق مثل النحت وغيرها من الحرف وتراسات للجلوس في الهواء الطلق تشرف على المساحات الخضراء والمسطحات المائية المتوزعة على أنحاء الأرض مما يعطي المشروع الطابع الترفيهي التعليمي على حد سواء .

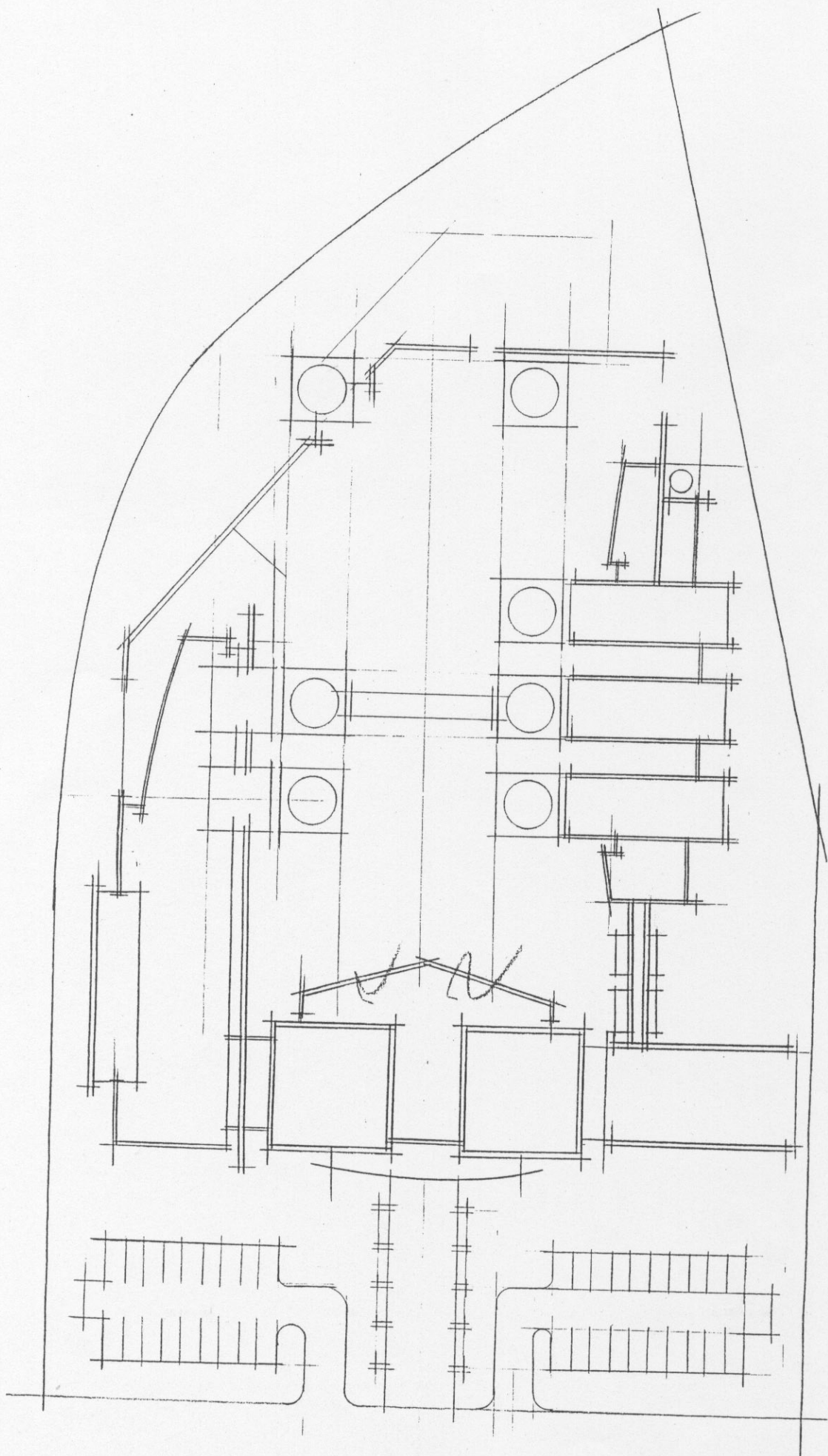


الموقع العام :

يتمتع الموقع العام بأنه قريب من مجموعة الأبنية السكنية المجاورة التي تشرف على الموقع والمجاورة لمشفى الرازي وهو محاط من جانبه الجنوبي بأوتوستراد المزة الذي يؤدي إلى دوار كفرسوسة (عقدة) ، ونلاحظ حاجة الموقع لمثل هذا النوع من المشاريع ذات الطابع الاجتماعي والثقافي والتي تسمح لسكان المنطقة والمناطق المجاورة ذات الكثافة السكانية والتجمع السكاني بالاستفادة من الخدمات التي يقدمها المبنى التي تعطي الطابع الحضاري لمجتمعنا خاصة في هذا الموقع المتميز في دمشق.

ونلاحظ أن الموقع في الوقت الحالي يستعمل كمشتل

للنباتات.



الراجعات:

تتميز واجهات المشروع بالبساطة والارتفاعات المتوسطة والانسجام مع شكل المشروع وحاجاته مع مراعاة الدقة والجمالية في الشكل العام المعتمد على الموديول والمتلائم مع الوظيفة التي يتطلبها المشروع والكلفة المعتدلة بالإضافة للتلاؤم مع الجوار والأبنية المحيطة ذات الارتفاعات المعتدلة والأبنية السكنية.

