

جمهورية العربية السورية  
سامية دمشق  
كلية الهندسة المعمارية

التدريب و الإنتاج الإعلامي  
(إذاعي تلفزيوني)  
مركز



تقديم الطالبة

زينة فضول

2005 - 2006

Center The Training And Production  
Of Publication

BY

Zeina Faddoul



## أرض المشروع:

طريق المطار، الجسر الرابع، مقابل  
المنطقة الحرة الإعلامية الواقعة على  
أرض مدينة المعارض.

## أهداف المشروع:

- 1- يهدف المشروع إلى تطوير الإنتاج الإذاعي والتلفزيوني عن طريق كادر جديد خاضع لدورات تدريبية منوعة برمجية وهندسية مثل:
  - كتابة النص الدرامي.
  - إعداد وتقديم وإخراج البرامج.
  - أرشفة البرامج الإذاعية باستخدام تقنيات حديثة.
  - أسس الغرافيك الثلاثي الأبعاد بواسطة الكمبيوتر.
  - أساسيات تصميم الاستوديو والمعالجة الصوتية للاستوديوهات التلفزيونية.
  - توزيع الصوت في التلفزيون.
  - الإرسال التلفزيوني الرقمي.
  - الإرسال الإذاعي وخصائص انتشار الموجات الإذاعية.
  - برامج المقابلات والحوار والبت المباشر.
  - التصوير التلفزيوني.
- 2 - رفد الاقتصاد الوطني من خلال تأجير الاستوديوهات والمعدات في مجال الإنتاج الإذاعي والتلفزيوني.
- 3 - تقديم وسائل إيضاح عملية مباشرة للكادر عن طريق الاستوديوهات.
- 4 - تقديم إنتاج إعلامي قادر على المنافسة.
- 5 - إقامة حفلات إذاعية وتلفزيونية.



## 6 - القسم التعليمي: ويتألف من:

- (8) صفوف تدريسية بمساحة (2م50)
- للمصف الواحد سعة كل صف (30شخص).
- (4) قاعات للمعلوماتية بمساحة (2م80) للقاعة.
- مكتبة بمساحة (2م170).
- غرفتان لاستراحة المدرسين بمساحة (2م28) للوحدة.
- مستودعات (2م30) للراحد.
- كافتيريات بمساحة 2م100 للوحدة.

## 7 - المدرج الكبير:

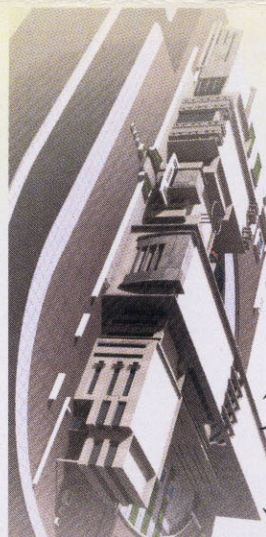
- هو المدرج وما يضم من (استعلامات، أركان جلوس، كبائن هواتف، قطع تذاكر، خدمات صحية... ) بمساحة (2م120).
- المدرج بمساحة (2م500) يتسع لـ 300 شخص تقريباً.

## 8- القسم التقني أو الإثناعي: ويضم

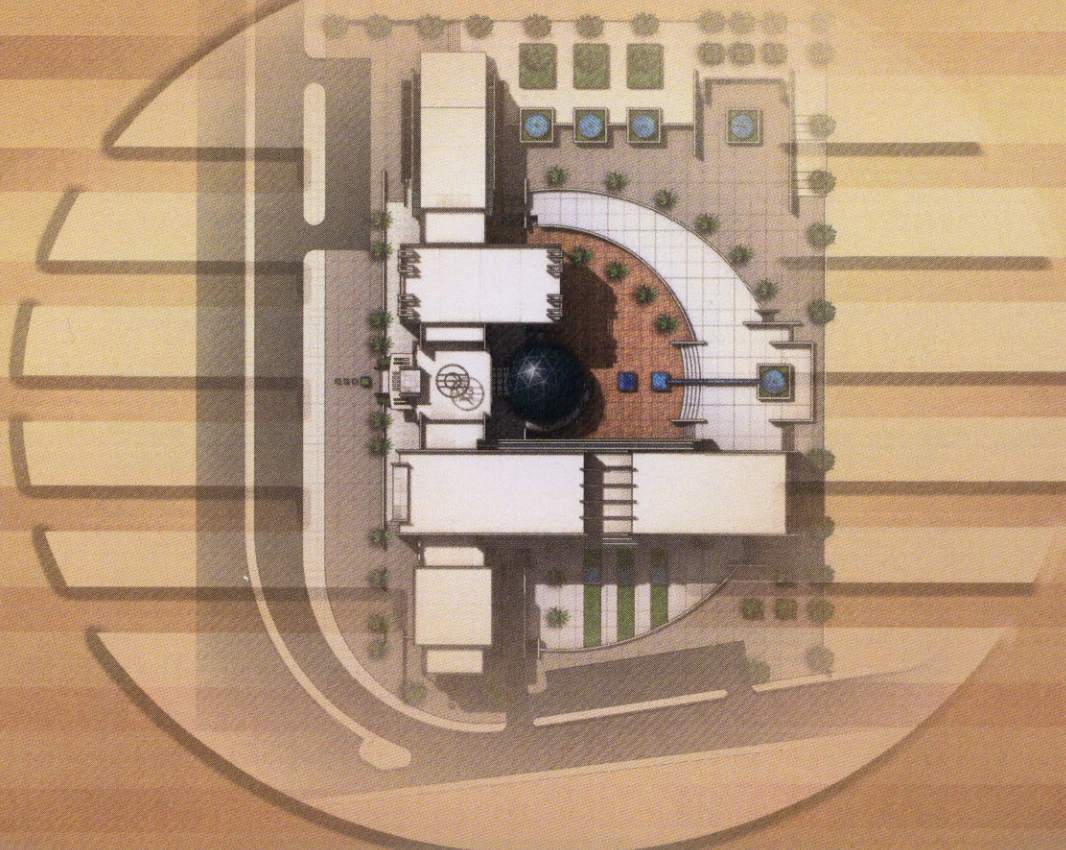
- 1 - استوديو دراما تلفزيوني بمساحة (2م450) ويتبع له غرفة مراقبة على طابقين بمساحة (2م120) للوحدة + مستودع.
- 2 استوديو برامج تلفزيوني (عدد 2) بمساحة (2م125)
- ويتبع له غرفة مراقبة بمساحة (2م35).
- 3 استوديو دراما إذاعي بمساحة (2م130) وتتبع له غرفة مراقبة بمساحة (2م60).
- 4 استوديو تسجيل إذاعي بمساحة (2م40) ويتبع له غرفة مراقبة بمساحة (2م20).
- 5 استوديو فترة إذاعي بمساحة (2م40) ويتبع له غرفة مراقبة بمساحة (2م20).
- 6 مراقبة عامة إذاعية (2م85).
- 7 مراقبة عامة تلفزيونية (2م85).
- 8 فعاليات تحضير الفنانين ويضم:
  - غرف مكياج بمساحة إجمالية 2م70.
  - غرفة ملابس بمساحة 2م40.
  - غرفة تبادل حوار بمساحة 2م40.

## فعايات المشروع:

- 1- هو المدخول الرئيسي بمساحة (2م85)
- 2 - هو القسم التعليمي وما يليحق به (استعلامات + استراحة + خدمات صحية + كبائن هواتف + خدمات صحية) بمساحة إجمالية 2م180.
- 3 - هو القسم الإثناعي وما يليحق به (استعلامات + استراحة + أدراج ومصاعد)
- 4 - أماكن للبرشورات... بمساحة إجمالية (2م190).
- 5 - إدارة القسم التعليمي: وتتألف من:
  - (3) غرف بمساحة إجمالية (2م60).
  - غرفة اجتماعات بمساحة (2م70).
  - بوفيه بمساحة (2م20).
- 5 - إدارة القسم الإثناعي: وتتألف من:
  - فود المدخول ويضم (استعلامات ، أركان جلوس... ) بمساحة (2م90).
  - قسم الطحوزات بمساحة (2م50).
  - قسم الديوران + غرفة رئيس الديوران بمساحة (2م50).
  - جناح مدير المركز (غرفة المدير + سكرتارية + اجتماعات) بمساحة (2م100).
  - جناح معاون المدير (غرفة المعاون + سكرتارية + اجتماعات) بمساحة (2م100).
  - قسم المحاسبة وتتألف من غرفة رئيس قسم (2م30) وجناح للموظفين (2م70).
  - قسم الأرشيف (2م70).
  - مجموعة من الغرف الإدارية بمساحة إجمالية (2م170).
  - بوفيه خاصة بالقسم على 3 طوابق بمساحة (2م15) للوحدة.
  - خدمات صحية للجنسين.







- مشاغل + أدواش + خدمات صحية + مستودع.

9- غرف (المخرجين + الكاتيبين + المصورين + المشلين + المديعين + الصحفيين) بمساحة /26م<sup>2</sup> لواحده.

10- غرفة مهندس الإضاءة والكهرباء بمساحة 30م<sup>2</sup>.

11- غرفة مهندس الصوت بمساحة 26م<sup>2</sup>.

12- غرفة مهندس الديكور بمساحة 26م<sup>2</sup>.

13- كافتريا بمساحة 200م<sup>2</sup> + خدمات.

9- صالة متعددة الاستعمالات:

- تصلح لإقامة الأطفال التلفزيونية بمساحة إجمالية (200م<sup>2</sup>)

+ خدمات خاصة بمساحة (50م<sup>2</sup>):

(خدمات صحية + مشاغب + مستودع + تخزين).

10 - خدمات ملهقة: موجودة في القبو:

1- غرف التدفئة والتكييف بمساحة (250م<sup>2</sup>.

2- ورشة حدادة بمساحة (150م<sup>2</sup>).

3- ورشة نجارة بمساحة (150م<sup>2</sup>).

4- ورشة دهان بمساحة (120م<sup>2</sup>).

5- ورشة تجيد بمساحة (150م<sup>2</sup>).

6- مستودع ديكور عام بمساحة (400م<sup>2</sup>).

7- مستودعات بمساحة إجمالية (150م<sup>2</sup>).

8- كافتريا للعمال بمساحة إجمالية (250م<sup>2</sup>) + خدمات صحية + تخزين.

9- كافتريا خاصة لمناطق التصوير الخارجية بمساحة 200م<sup>2</sup>

+ تخزين (يخدم للصالة المتعددة الاستعمالات).

10- أدواش و مشاغل للعمال + خدمات صحية + استراحة.

11- ساحة للتصوير الخارجي.

- مساحة الطابق الأرضي: 24000م<sup>2</sup>.

- مساحة الطابق الأول: 22265م<sup>2</sup>.

- مساحة الطابق الثاني: 2760م<sup>2</sup>.

