

جامعة دمشق
كلية الهندسة المعمارية

مشروع
مركز الدراسات العمرانية
لدينة دمشق

تقديم

محمد رامز هـ واري

موقع الأمن الجنائي

بإشراف:

د.م. بول شنيارة

د.م. مأمون الورع

د.م. نبيل أشرف

د.م. زياد الملا

الفهرس

- ١- مقدمة .
- ٢- النشاطات التي يقوم بها المشروع .
- ٣- موقع المشروع .
- ٤- برنامج المشروع .
- ٥- واردات المشروع .
- ٦- تحليل الشروط المطلوبة بالمبنى .
- ٧- الدراسة التصميمية والمعالجة المعمارية للمشروع .
- ٨- الدراسة الإنشائية .
- ٩- دراسة تفصيلية لأقسام المشروع .

العمارة :

بدأت العمارة تأخذ صوراً جديدة واسعة مع بداية القرن التاسع عشر فالعلوم الحديثة أعادت تحديد كافة الأمور الحياتية وأدخلت إليها الكثير .
وبما أن العمارة استجابة لاحتياجات الانسان فكان لابد من البحث عن أساليب جديدة تنسجم مع العلوم الحديثة .
بالنظر إلى واقعنا الحالي نجد أنه عصر البناء وليس عصر العمارة وندرك تماماً أننا نعيش الأزمة والجرائم التي ترتكب بحق الانسان والعمارة .
والحل يجب أن يكون نابعاً من مجموعة من الحقائق والمفاهيم تشمل نواحي حياتنا العامة . تتطلب دراسات متعمقة واعية مستمرة جماعية متخصصة في مجال الاقتصاد والتخطيط - التصميم -التكنيك - الانشاء - وكل مايسمى العمارة من قريب وبعيد .

النشاطات التي يقوم بها المشروع :

- ١- وضع مخططات كاملة للمشاريع العامة .
- ٢- عرض منتجات التكنولوجيا العالمية المتعلقة بالعمارة .
- ٣- إقامة معارض للمشاريع المتميزة للمهندسين .
- ٤- تنظيم محاضرات مشتركة مع الاتحاد الدولي للمعماريين .
- ٥- تنظيم إنفاقيات علمية تهدف إلى تبادل الخبرات العلمية .
- ٦- تنظيم الأعمال المعمارية الكاملة بما يؤمن أنسب الخدمات للمشاريع لتقوم بدورها القومي للإستغناء عن الخبرات الأجنبية .
- ٧- تشجيع تبادل الخبرات وإتاحة المجال للتعاون بين المهندسين السوريين .



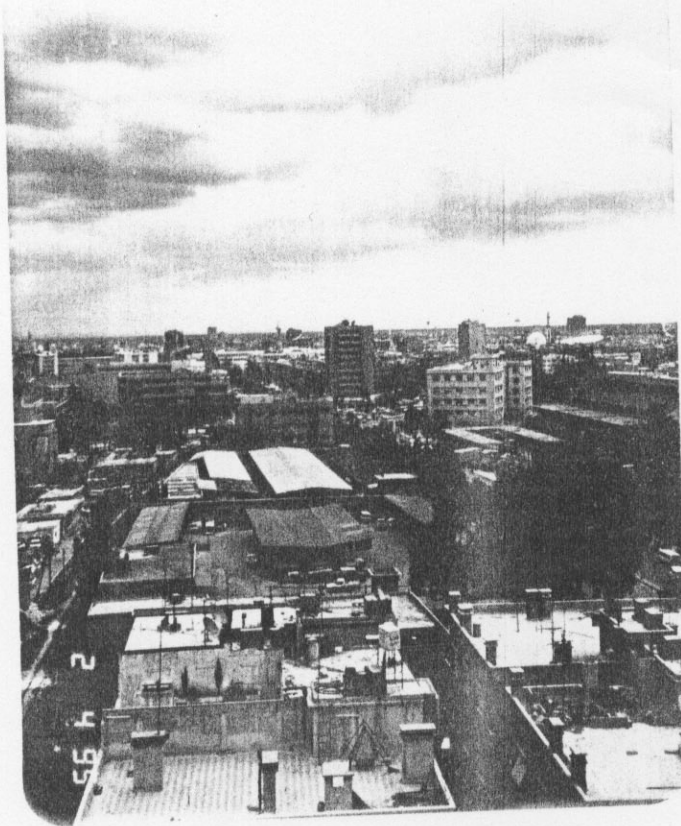
موقع المشروع :

على أرض الأمن الجنائي تحدها جنوباً الجمارك شمالاً مبنى الإذاعة والتلفزيون وشرقاً كلية الهندسة .

أما طبوغرافية الأرض فهي منحدره .

مميزات الأرض :

- ١- الموقع الاستراتيجي .
- ٢- طبيعة الأبنية المجاورة (إدارات) ذات أوقات محددة للعمل .
- ٣- مرور نهري بانياس والقنوات وكذلك سكة القطار الرمزية التي تعتبر أول سكة قطار في سورية .



برنامج المشروع

طبيعة الدراسات التي يقوم بها

١- دراسات تخطيطية: يتم فيه دراسات تخطيطية كاملة لمدينة دمشق وتطورها المتوقع خلال دورات زمنية محددة ودراسة توزيع الأبنية الإدارية والمرافق العامة نسبة إلى المكان والاحتياج إليها وذلك اعتماداً على نظام الحاسوب G-1-S .

ويتم ذلك في قاعات رسم جماعية وغرف بحث فردية .

٢- الخدمات التخطيطية : وتشمل تنظيم شبكات مياه الشرب - الصرف الصحي - الكهرباء - الهاتف - حركة السير -

عبارة عن قاعة يتم فيها الدراسات والرسم والإدارة وصالة اجتماعات ورسم للتنسيق بين هذه الخدمات .

٣- دراسات تصميمية : وهي دراسات للفراغات المعمارية ووضع المخططات للمشاريع ضمن اصولها وشروطها وهي عبارة عن صالات للرسم والتصميم جماعية وإفردية .

٤- دراسات على مواد البناء : فهي لدراسة مقاومة المواد على الضغوط والشد و..... الخ .

٥- دراسات اقتصادية : تقوم بدراسة التكاليف للأبنية الحكومية والمشاريع الضخمة ضمن غرف افردية .

برنامج الشروع :

- ١- بهو دخول رئيسي يحتوي على استعلامات - بوفيه - ركن استراحة بمساحة
- ٢- صالة عرض ويتم فيها عرض :
 - ١- نماذج مواد بناء جديدة .
 - ٢- نماذج استخدامات حديثة لمواد البناء .
 - ٣- ماكينات المشاريع المستثمرة محلياً وعالمياً .
 - ٤- ما يتم استقبله من معارض أجنبية .
 - ٥- معارض دولية في العمارة + ورشة لأعمال الديكور .
- ٣- مدرج يتسع لـ ٣٠٠ شخص يتم فيها عرض أبحاث ومحاضرات لمعماريين عالميين
- ٤- قاعات محاضرات عدد ٣ لمناقشة الأمور التي تخص العمل بمساحة ٧٥
- ٥- قاعات عرض سلايد عدد ٢ يتم فيها سلايد وشرائح ضوئية وفيديو . بمساحة
- ٦- مكتبة تحوي على قاعة مطالعة وقاعات نشرات دورية بمساحة ٢٣٠٠م
- ٧- قسم الدراسات :
 - أ - دراسات تخطيطية : صالات كبيرة للرسم والتخطيط عدد
غرف بحث إفرادية عدد ٥
 - ب - الخدمات التخطيطية : غرف إدارية لكامل القسم
 - ج - الدراسات التصميمية : صالات كبيرة للرسم والتصميم عدد
غرف بحث إفرادية عدد غرف إدارية
 - د- دراسات اقتصادية : غرف إدارية عدد
 - هـ- دراسات على مواد البناء : مخابر عدد ٣ بمساحة ٢١٥٠م
- ٨- قسم صناعة الماكينات : بمساحة ٢٢٠٠م

٩- قسم الرشيف ويحتوي على المخططات المصنوعة والمخططات التي تخص مدينة دمشق ودمشق القديمة بمساحة ٢٤٠٠م

١٠- قسم الكمبيوتر بمساحة ٢٤٠٠م يحتوي على :

١- صالات الدراسات والتحليل والبرمجة والاجتماعات.

٢- صالة العمل المركزي وتحتوي على وحدات المعالجة المركزية .

٣- قسم توضيب النتائج " مطبوعات - أقراص - أشرطة " .

٤- أرشيف .

٥- مكتبة لطلب هذه المعلومات .

٦- قسم الطباعة

٧- قسم الصيانة والهندسة

٨- القسم الإداري .

١١- القسم الإداري وفيه مكاتب ادارية بمساحة ٢١٢٠٠م يخص :

مدير عام - سكرتارية - معاون مدير - مدير مالي - مدير عمل - اجتماعات - ديوان - ذاتية - مراقب دوام - أرشيف - آلة كاتبة - تصوير - لجنة مشتريات - محاسب - علاقات خارجية - مكتب تابع لنقابة المهندسين - مكتب تابع للإنتساب الحزبي - للمسابقات - للمعارض - - لمراقبة تنفيذ المشاريع - هاتف - تلكس - فاكس - ترجمة بمساحة ٢١٢٠٠م

١٢- قسم الجمهور ويتم فيه تدقيق التراخيص الممنوحة للبناء والحصول على

المخططات المطلوبة لمشاريع محددة . بمساحة ٢١٠٠٠م

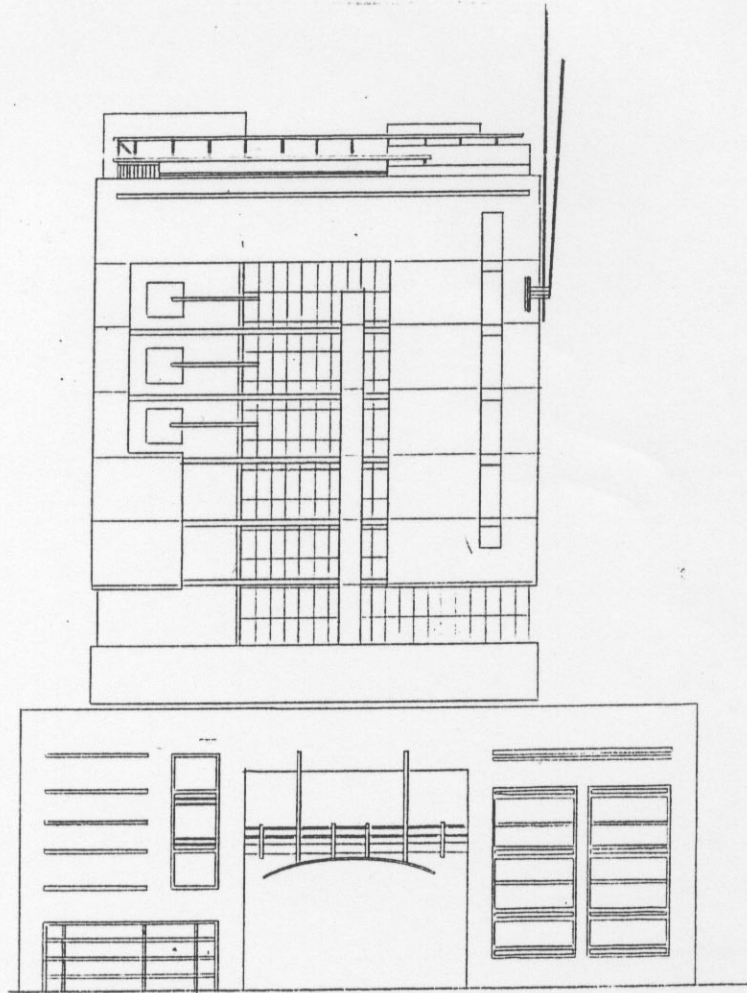
١٣- القسم الترفيهي : عبارة عن بوفيه موزعة ضمن جميع اتحاد المشروع

بالإضافة الى مطعم يتسع لـ ٢٠٠ شخص في مبنى الطاحونة " حيث تم إعادة التوظيف " .

١٤- مرآب سيارات للعاملين في المشروع عدد ١٠٠ + مستودعات لمواد التدفئة.

وأردات المشروع

- ١- المخصصات التي تمنحها الدولة للمشروع .
- ٢- رسم تسجيل واشتراك المهندسين في المكاتب المتخصصة .
- ٣- المبالغ المتحققة عن الخدمات التي يقوم بها بالمشروع لصالح المحافظة وقرارات التخطيطية .
- ٤- المعارض .



تحليل الشروط المطلوبة بالمبنى

١- الإضاءة : تتبع بصورة خاصة للعوامل التالية :

١- قوة الإضاءة

٢- التحكم في منسوب الإضاءة .

٣- توزيع الإضاءة .

ثم الاعتماد على الطاقة الشمسية بشكل رئيسي من حيث توجيه صالات القراءة

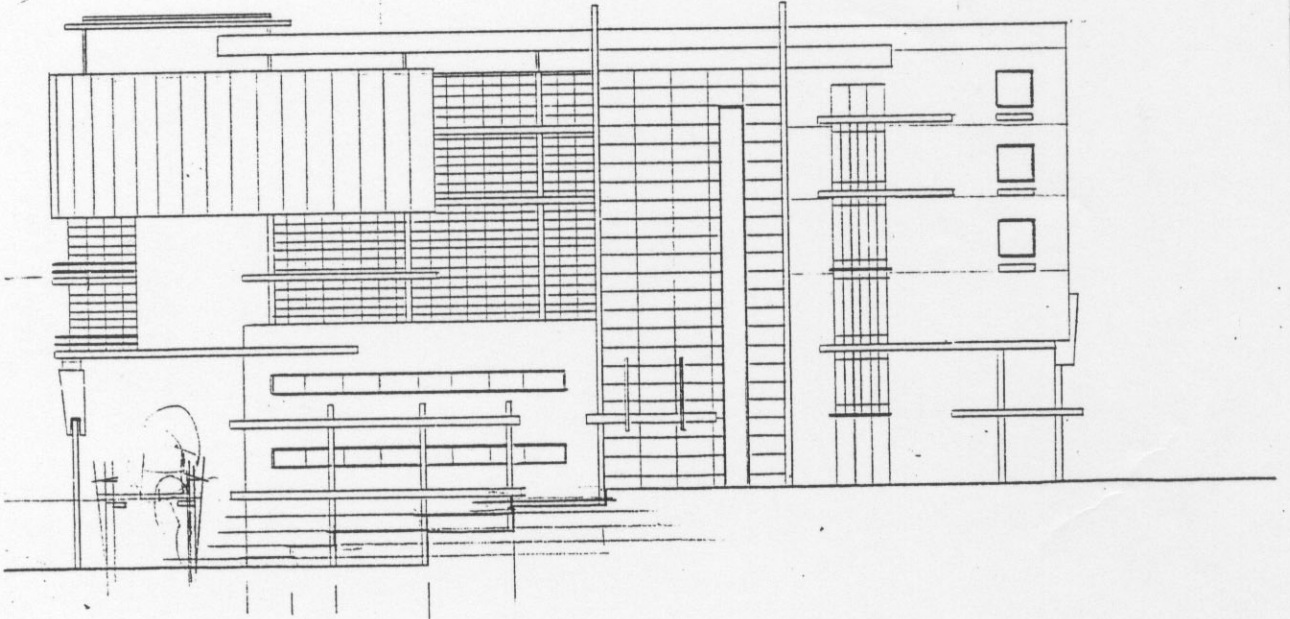
والرسم نحو الشمال

٢- الصوت : من خلال الفصل بين الوظائف بمواد عازلة خصوصاً بين

المردجات ومجاوراتها .

٣- الحرارة : يتم التدفئة والتبريد صناعياً أما التمديدات فتتواجد بين الجائز

والأفضل بالأسقف المستعارة .



الدراسات التصميمية والعالية المعمارية للمشروع

تمت دراسة العلاقات الوظيفية بشكل مجمل لكل عنصر مع بقية العناصر حيث وضع مخطط العلامات .

الشكل المعماري تم انطلاقاً من شكل الأرض وسكة القطار والطاحونة وإيجاد

الشكل الذي يجمع بينهما ويحقق الربط العمراني مع الجوار .

تم الطيف في الطوابق تبعاً للأهمية والاتصال المباشر مع المداخل .

الدراسة الإنشائية

- استعمال الشبكة 200*600 cm وهي الي تفيدي في حركة السيارات في المرآب
- استعمال البلاطات المعصبة في الإنشاء التي تفيدي في حمل المجازات الكبير وإخفاء التمديدات الكهربائية والتدفئة .
- بالنسبة للبرج فقد تم حمله على ارتفاع ٤ طوابق بطريقة جدران القص و بطارية الخدمة منعاً لسقوط الأعمدة فوق سكة القطار .
- وتم استعمال الطابق التقني وهو عبارة عن جائر مفرغ ينقل الحمولات إلى جدران القص .

دراسة تفصيلية لأقسام المشروع

- ١- توجيه المكتبة فصالة المطالعة نحو الشمال .
- ٢- توجيه صالات الرسم نحو الشمال .
- ٣- المدرج : البعد بين مقدمة المسرح وأبعد مقعد لا يتجاوز ٢٠ م
- ٤- المكاتب : يتم فيها استخدام الفواصل الخفيفة بارتفاع ٢,٥ م لتحقيق الإنارة .
- ٥- توضع تمديدات الكهرباء والتدفئة ضمن الجوائز والتغطية بالأسقف المستعارة.