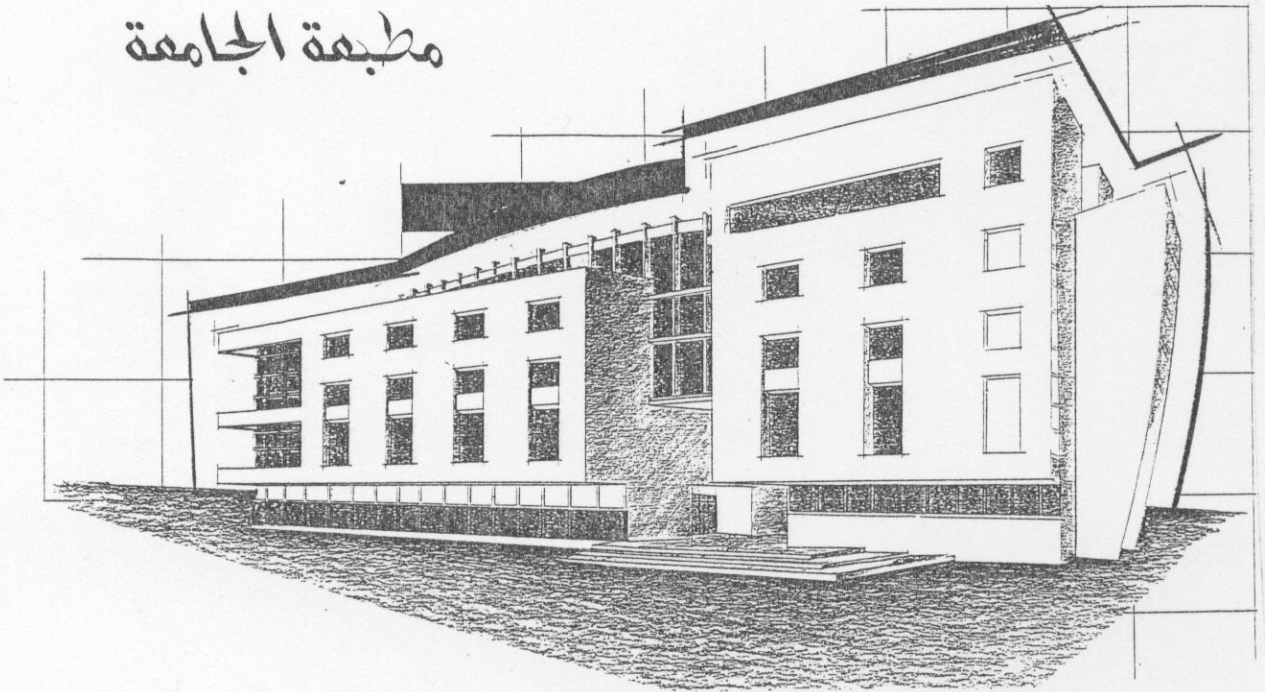


جامعة دمشق
كلية الهندسة المعمارية.

مركز الدراسات والبحوث الهندسية

مطبعة الجامعة



دراسة أعدت لنيل شهادة البكالوريوس في الهندسة المعمارية

تقديم :
ريم حمود الخلي

مقدمة عامة:

في عصرنا الحالي عصر التطور والتكنولوجيا، يزداد اتساع الفجوة بيننا وبين الدول المتقدمة، وخصوصاً ونحن على مشارف القرن الحادي والعشرين. لذلك، واستعداداً لدخوله والحقاق بركب التطور والحضارة وجب علينا زيادة سرعة تقدم البحث العلمي بتوفير كافة مستلزماته من موارد مالية، إمكانات بشرية ومبانٍ مجهزة بما يخدم هذا الغرض. ومن الجدير بنا نحن الدول العربية، التعاون لإجراء دراسات وبحوث مشتركة تقوم بها فرق عمل بحث من شتى جامعات الدول العربية لمواكبة التطور ومتابعة مسيرة التقدم. وتزداد فائدة البحث العلمي بالاختيار المناسب للأهداف والوسائل المتوافقة مع خطط التنمية الموضوعية من قبل الجهات المختصة.

هدف المشروع:

إيجاد مكان للباحثين في الاختصاصات الهندسية:
(عمارة _ مدني _ ميكانيك _ كهرباء).

الموقع ومميزاته:

- أرض مطبوعة الجامعة أمام ساحة الجمارك وتمتاز بأنها:
- تمثل نهاية محور الجامعة.
 - إطلالة جيدة على جبل قاسيون وساحة الأمويين.
 - مطلة على ساحة الجمارك التي تعتبر ملتقى هام لعدة شوارع رئيسية.

مساحة الموقع : ٢٧٠٠ متر مربع، ويحيط بها أجزاء يمكن الاستفادة منها.
_ عامل الاستثمار بالنسبة للأرض المخصصة فقط =

$$١,٩ = ٢٧٠٠ \div ٥١٥٠$$

_ عامل الاستثمار بالنسبة للأرض المخصصة مع الأجزاء المحيطة =

$$١,١٤ = ٤٥٠٠ \div ٥١٥٠$$

عناصر المشروع:

١_ بهو دخول (أيمن + أيسر)

٢_ فراغات العرض.

٣_ قسم التشريفات.

٤_ الإدارة.

٥_ النشاطات المشتركة.

٦_ قسم البحث.

٧_ القبو.

التوزيع الطابقي:

١_ القبو: ويضم:

١_ قسم التكييف والتدفئة بمساحة ٢٥٠ م^٢.

٢_ غرفة لوحات _ غرفة مولدات _ غرفة محولات،

(٢٥ _ ٢٠ _ ٢٠ م^٢ حسب الترتيب).

٣_ مستودعات ثانوية.

٤_ مستودع رئيسي.

٢_ الطابق الأرضي ، الكتلة فيه عبارة عن قسمين منفصلين:

أ_ قسم أيسر، يتألف من:

١_ بهو دخول رئيسي (أيسر) بمساحة (٢٠٠ م^٢) يحوي:

استعلامات _ درج ومصاعد _ أركان جلوس _ كبائن هاتف _ غرفة أمن

ومراقبة مطلة على ممر الدخول من الخارج .

٢_ (صالة عرض) : (٦٩٠) م^٢ أركان عرض منفتحة على بعضها بمنسوب

أخفض من البهو الأساسي تُعرض فيها بعض المجسمات واللوحات

والحركات لمختلف كليات الهندسة ويمكن أن تنفصل الأركان عن بعضها وتخصص لكل كلية على حدة.

ب_ قسم أيمن:

١_ هو دخول أيمن (١٠٠ م٢) يحوي: استعلامات، درج ومصاعد.

٢_ قسم التشريفات، وهو مستقل ندخل إليه عبر البهو الأيمن المخصص له ويضم:

- قاعة محاضرات تتسع لـ ٦٠ شخص.
- قاعة اجتماعات (٥٥ م٢).
- قاعة استقبال (٥٥ م٢).

الطابق الأول:

تبقى الكتلة في هذا الطابق عبارة عن قسمين منفصلين وتضم:

١_ في القسم الأيسر النشاطات المشتركة وهي عبارة عن:

- مخبر حواسب (١٠٠ م٢)
- مكتبة علمية (١٨٠ م٢)
- مكتبة شرائح ضوئية (٥٠ م٢)
- كافيتريا ٨٥ م٢ مرتبطة على تيراس خارجي مطل على الدراسة الحدائقية الخارجية ويمكن الوصول إليها عن طريق درج خارجي.

٢_ القسم الأيمن توجد فيه الإدارة وتحوي:

- غرفة مدير المركز (سكرتارية + قاعة اجتماعات + W.C)

• معاون المدير .

• ٧ غرف للموظفين القائمين على إدارة المركز .

ويُلحظ في الإدارة تفرغ مطل على البهو الثانوي .

الطابق الثاني:

ويضم غرف الباحثين وهي جناحين:

— جناح للمدني يحوي:

خمس غرف لباحثين اثنين وثلاث غرف لباحث واحد .

— جناح العمارة يحوي:

أربع غرف لباحثين اثنين وأربع غرف لباحث واحد .

ويعتبر القسم الأيمن من المبنى قسم عام للمكاتب حيث يحوي:

• مرسمين بمساحة (٧٠ م^٢) للواحد .

• قاعتي اجتماعات بمساحة (٣٢ م^٢) للواحدة .

• غرفتي إدارة بمساحة (٣٢ م^٢) للواحدة .

الطابق الثالث:

وهو طابق متكرر عن الثاني ولكن خصص لكل من الهندسة الكهربائية

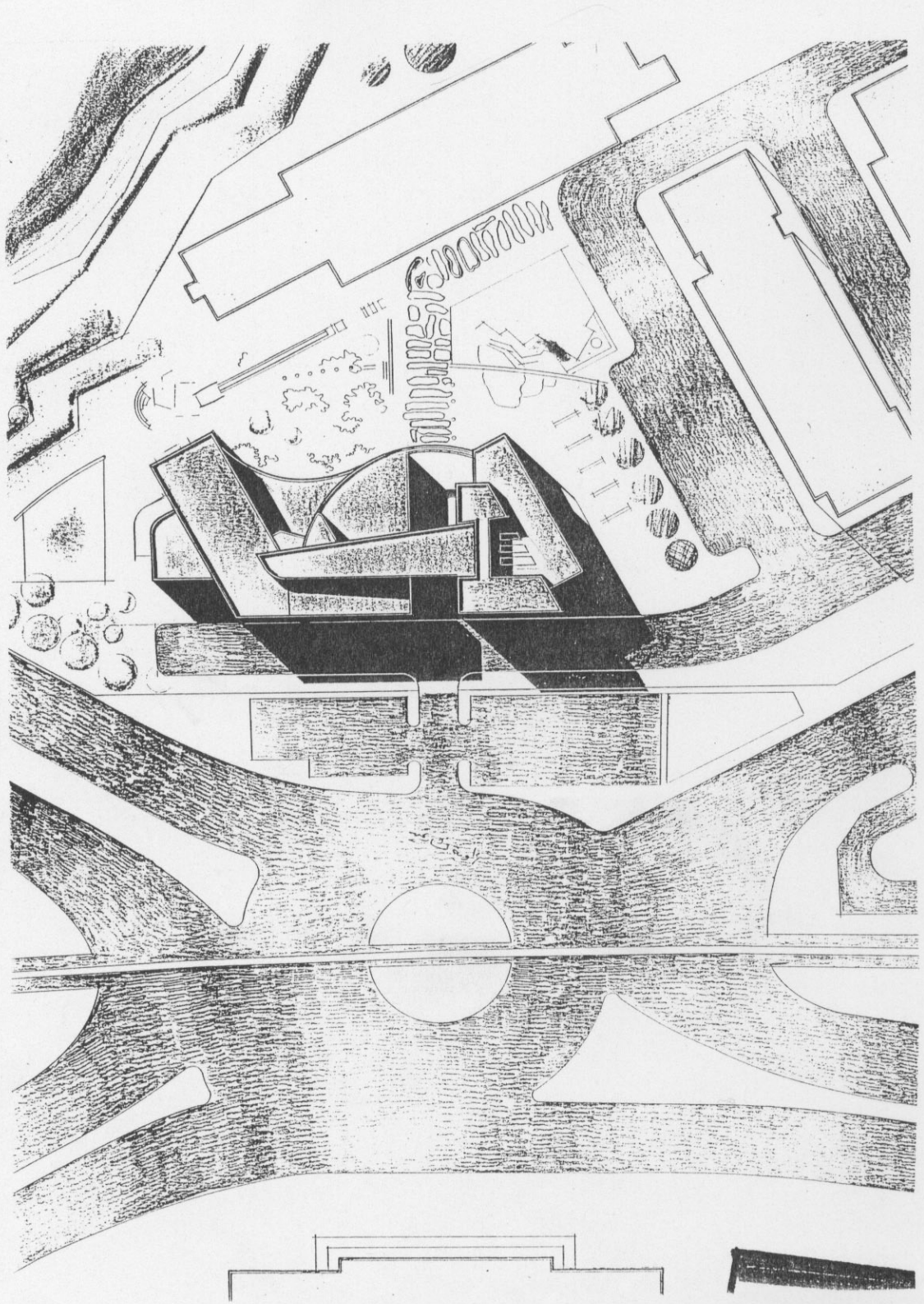
والهندسة الميكانيكية .

الطابق الرابع:

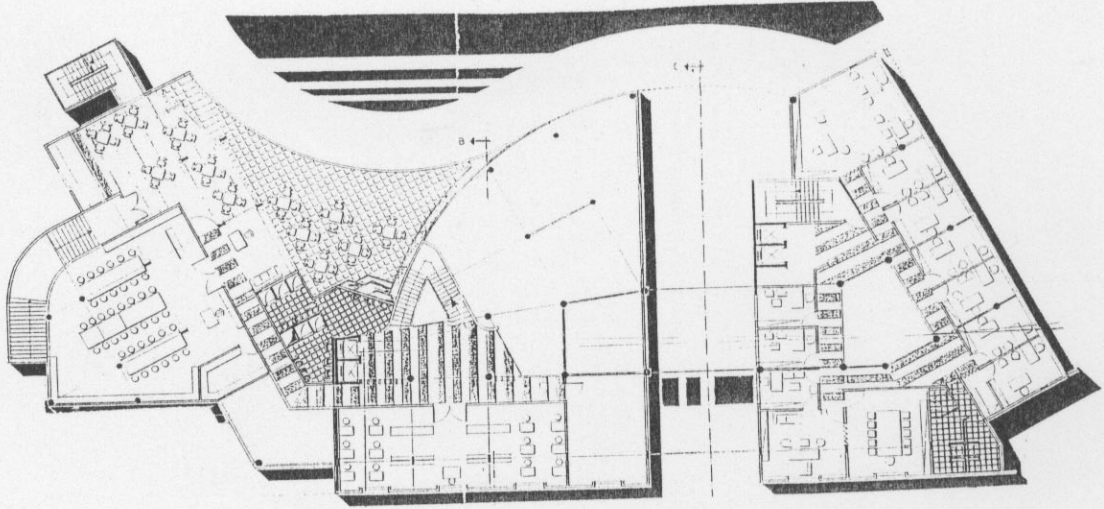
ويحوي على فراغ يتم فيه استقبال المعلومات عبر شبكة الانترنت وقاعة للبحث

الجماعي .

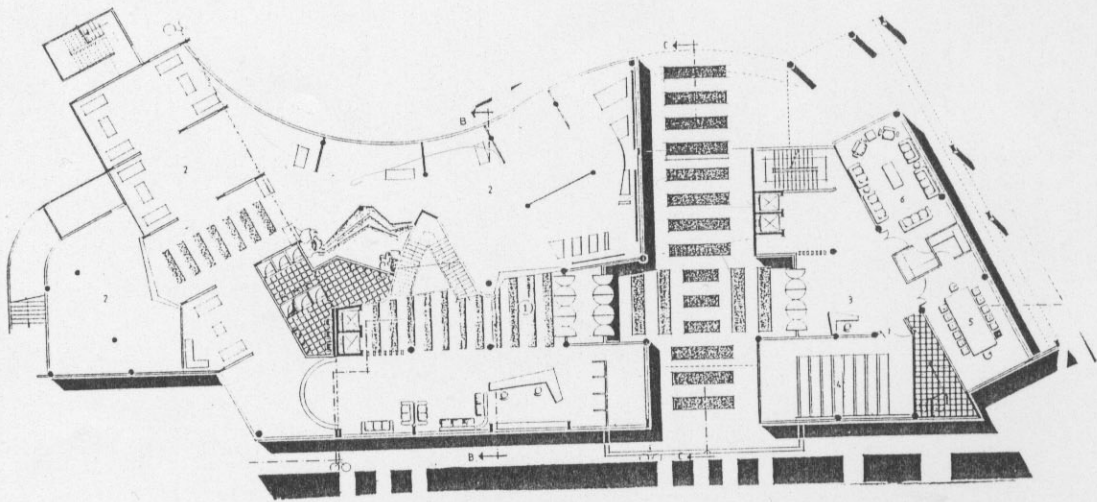
إضافةً إلى بطاريات الخدمة .



الموقع العام ١٠٠٠/١



المابق الأول



المابق الأرضي

