

الجمهورية العربية السورية

جامعة دمشق

كلية الهندسة المعمارية



تقديم : فداء العنيني

إشراف: د. سليمان مهنا
د. غسان بدوان

كان الفن و مازال أداة تعبيرية عن نشاط إنساني إبداعي وقد اختلفت أسباب وجوده وتطوراته. الفن علاقة بين الإنسان و واقعه، وأهميته تكمن في بقائه فهو يعبر عن فترة زمنية محددة و بتعبير ماركس الفن عبارة عن لحظة إنسانية مرحلية تاريخية و ربما تصبح خالدة و مستمرة بفتنتها فكل من يعبر عن عصره بتطلعاته و حاجاته الإنسانية. لذلك الفن هو جزء من حضارة شعب ما و معاناته. الوظيفة الأساسية للفن هو التتوير و التعبير و التفاعل مع جمهور شعبي يشعر سحره و يفهمه لأنه يدون واقعه و آماله فهو يخلق فيه إحساساً متناقصاً بالعجز إزاء و عيه لما يقدمه له .

تتفق الفنون في عدة نقاط فهي تحاكي الروح مباشرة و ترسم آفاقاً رائعة في نفوسنا و لكل فن من هذه الفنون طريقته الخاصة في التعبير عن الجمال ، فهي إذاً تلتقي جميعها وتسعى لتمثيل المرئيات و غير المرئيات من ناحية الجمال ، إلا أنها تختلف بطريقة التعبير عنه من حيث الوسائل المستعملة و المبادئ الرئيسية. الفن يجب أن يستخرج ليس من الرؤية الخارجية للشيء ولكن من الحياة الداخلية له، وليس من التقليد وإنما من التمثيل و التجسيد.

الهدف من المشروع :

مركز الفنون التشكيلية و التطبيقية مركز يعنى بتعليم أنواع الفنون كالرسم و نحت و تصوير و إقامة معارض لأخر تطورات الفن و حضوره العديداً نظراً للضغوط النفسية التي يعانيها الإنسان في حياته اليومية و نظراً لأهمية الثقافة في حياة الإنسان كان لابد من تناول الثقافة الفنية التي ترفه عن الإنسان و تخفف من ضغوطات حياته اليومية و تعلمه صناعة الفن الجميل و الإحساس بالذوق الرفيع

موقع المشروع :

يقع المشروع مكان المدرسة الأميركية في حي أبو رمانة بمدينة دمشق على امتداد ساحة الأمويين شارع المهدي بن بركة .

تأتي أهمية هذا الموقع من تمركزه في منطقة غنية بالفعاليات الثقافية الهامة :

1- مكتبة الأسد

2- المسرح القومي

3- مركز الإذاعة و التلفزيون

و من النقاط المؤثرة في الموقع :

- حديقة الجاحظ التي تضي على الموقع حياة و حيوية و عامل جذب و إطلالة و إطلالة رائعة للمشروع .

- إطلالة على جبل قاسيون شمالاً الذي يؤثر على الكتل فهي تتراقص متجاوبة معه للاستفادة من كل صورة منه .

فكرة المشروع: (الكتلة و الفراغ)

وجود الكتلة الرئيسية التي تقابل محور خلف مكتبة الأسد، تتفاعل حولها مجموعة من الكتل، حيث أثرت محاور الموقع بشكل الكتلة، فكانت الكتل تعبر عن وظيفة المشروع مضبوطة بمحور واحد (الكتلة الرئيسية).

إن إيقاع الكتلة يرد على صخب الحياة اليومية ويعبر عن فكرة النحت في العمارة، و للفراغ الداخلي المفتوح و المتصل بكل الطوابق ذو أهمية كبيرة في الربط البصري و الحركي بين المناسيب و الإحساس بالاستمرارية. يقسم المشروع إلى: القسم التعليمي في الجهة الشمالية حيث المنطقة الهادئة والاستفادة من الإطلالة على جبل قاسيون حيث أثر على شكل الكتلة .

القسم العام: باتجاه الجنوب حيث حركة السيارات و الصخب.

و في منتصف الكتلة توزع القسم الإداري للسيطرة على المشروع

والفراغات الداخلية .

نلاحظ وجود مدخلين للمشروع ، المدخل الرئيسي من الجهة الغربية
والمدخل الثانوي من الشمال /مدخل الطلاب/ يساعد على الوصول إلى
القسم التعليمي مباشرة .

أقسام المشروع :

(1) قسم الاستقبال :ويضم بهو الدخول و ركن الاستعمالات- أماكن انتظار
و جلسات للعموم - أركان للبيع - ولوحات إعلانات .
كافيتريا على منسوبيين لتخديم المشروع مع كافة الخدمات الخاصة بها
بمساحة 300 م²

(2) القسم الثقافي: ويتضمن الفعاليات التالية:

1- المدرج الرئيسي: يتسع ل 500 شخص يستخدم للمحاضرات
و الندوات والعروض السينمائية الوثائقية الفنية .
2- صالة متعددة الاستعمالات :على علاقة مباشرة مع البهو
بمساحة 270 م²

3- المكتبة :قسم الكتب والمجلات إضافة إلى أماكن المطالعة +مستودع
ملحق بها بمساحة 280 م² + مكتبة CD s
4- صالة عرض دائم : على منسوبيين تعرض اللوحات والمنحوتات
و العناصر الفنية بمساحة 340 م²

5- صالة العرض المؤقت :تقام فيها المعارض لفترة محددة 230 م²

6- العرض التاريخي: صالة لعرض تطورات الفن خلال الزمان
و المراحل التي مر بها و اختلافه سواء من حيث أدوات ووسائل
تقديمه أو من حيث الأفكار والمعاني التي يجسدها حسب الفترة المار
بها . (هذه الصالة في قبو المشروع) بمساحة 260 م²

Reform Club

7- صالة عرض التصوير الضوئي بمساحة 310 م²

(3) القسم التعليمي : و يضم مايلي :

* 4 صفوف نحت بمساحة لكل منها 100م²

* 3 صفوف رسم كل منها 105 م²

* 3 صفوف غرافيك مساحة كل منها 95 م²

* 2 صف تصوير بمساحة 100م²

* صف زخرفة بمساحة 180 م²

* كافيته انترنت بمساحة 180 م²

* قاعة تصميم على الكمبيوتر بمساحة 300 م²

يلحق بهذه الصفوف غرف للأساتذة و المشرفين

(4) القسم الإداري :

ا- مكتب المدير + اجتماعات بمساحة 55 م²

ب- مكتب السكرتارية 18 م²

ج- مكتب معاون 30 م²

د- فراغ الموظفين

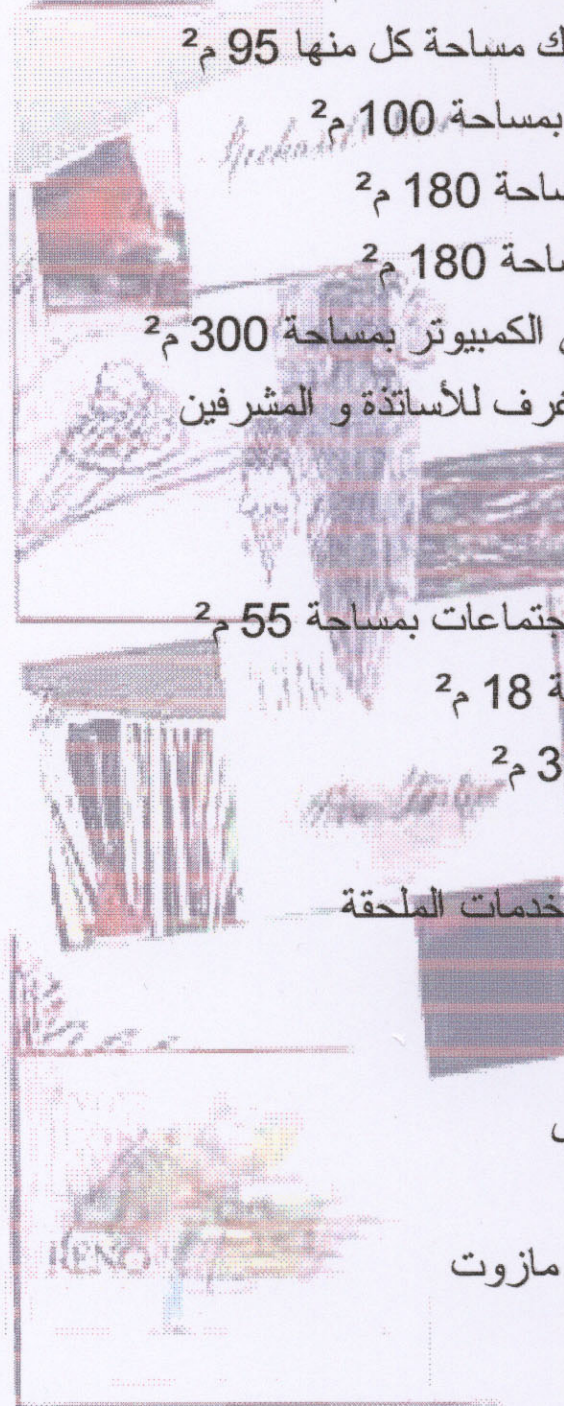
هـ- بوفيه للإدارة + الخدمات الملحقة

(5) قسم الخدمات :

- مستودع عام للفرش

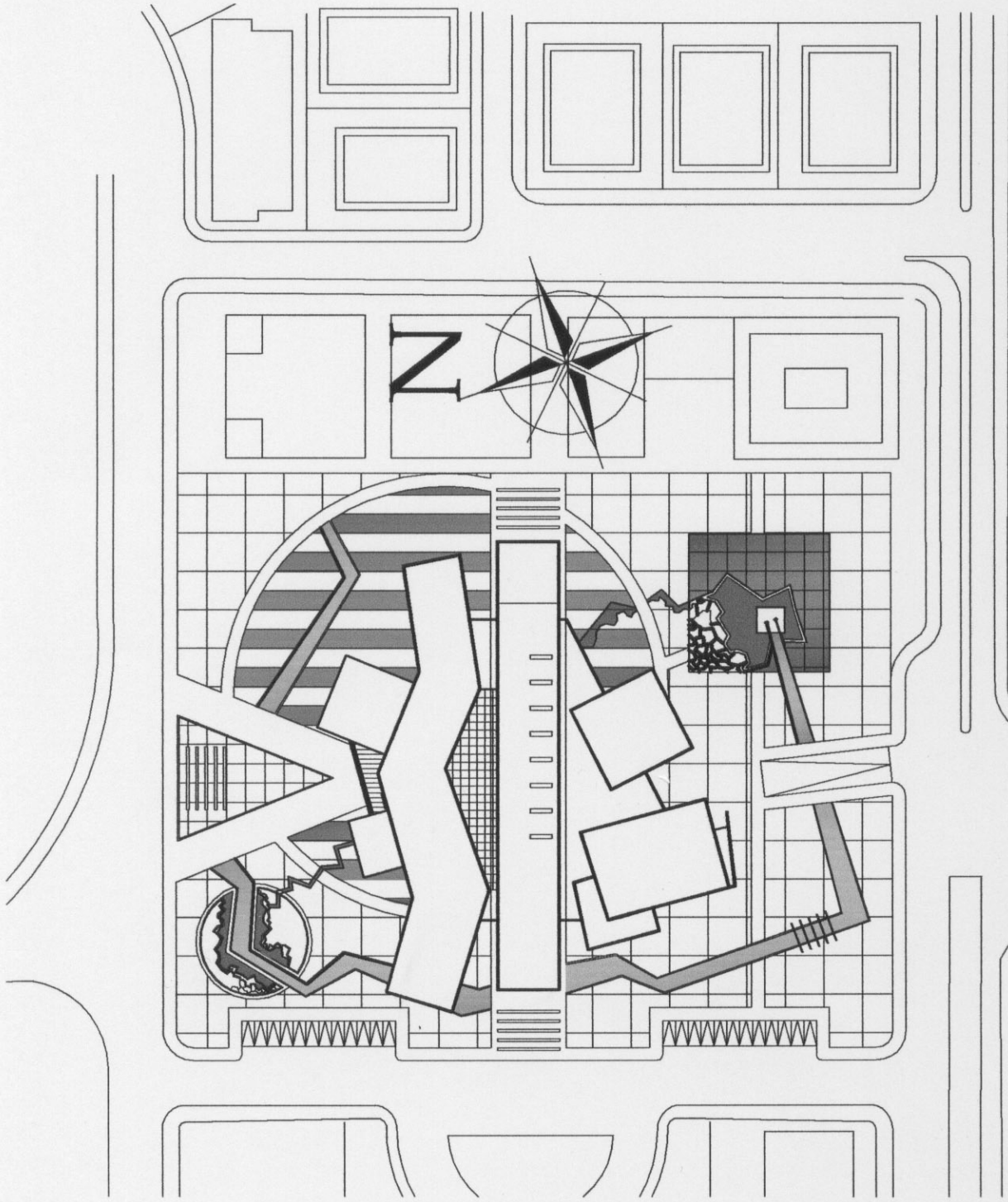
- تدفئة وتكييف

- خزان ماء + خزان مازوت

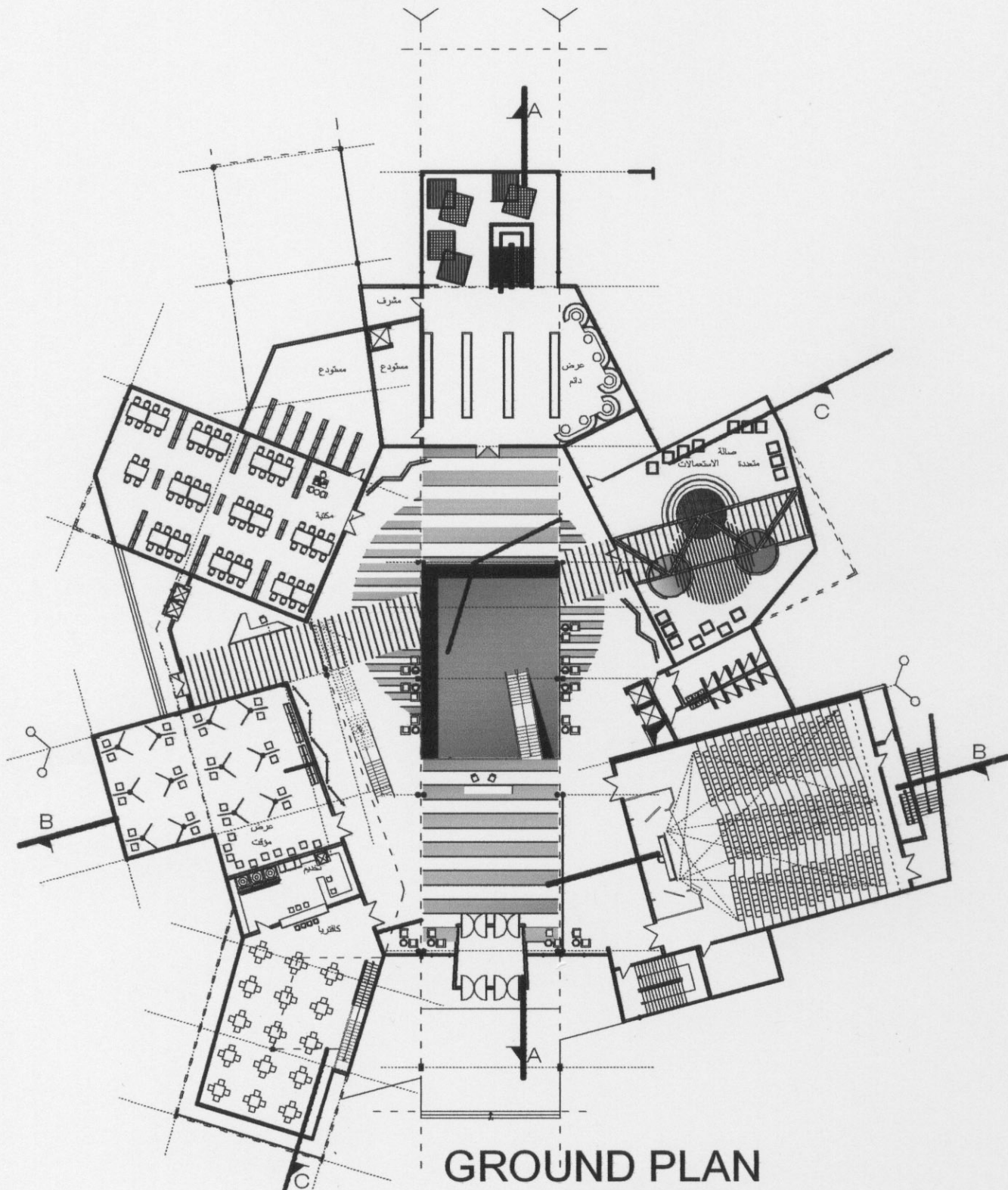


الجامعة المغربية
الكلية التقنية
الطريق 17114

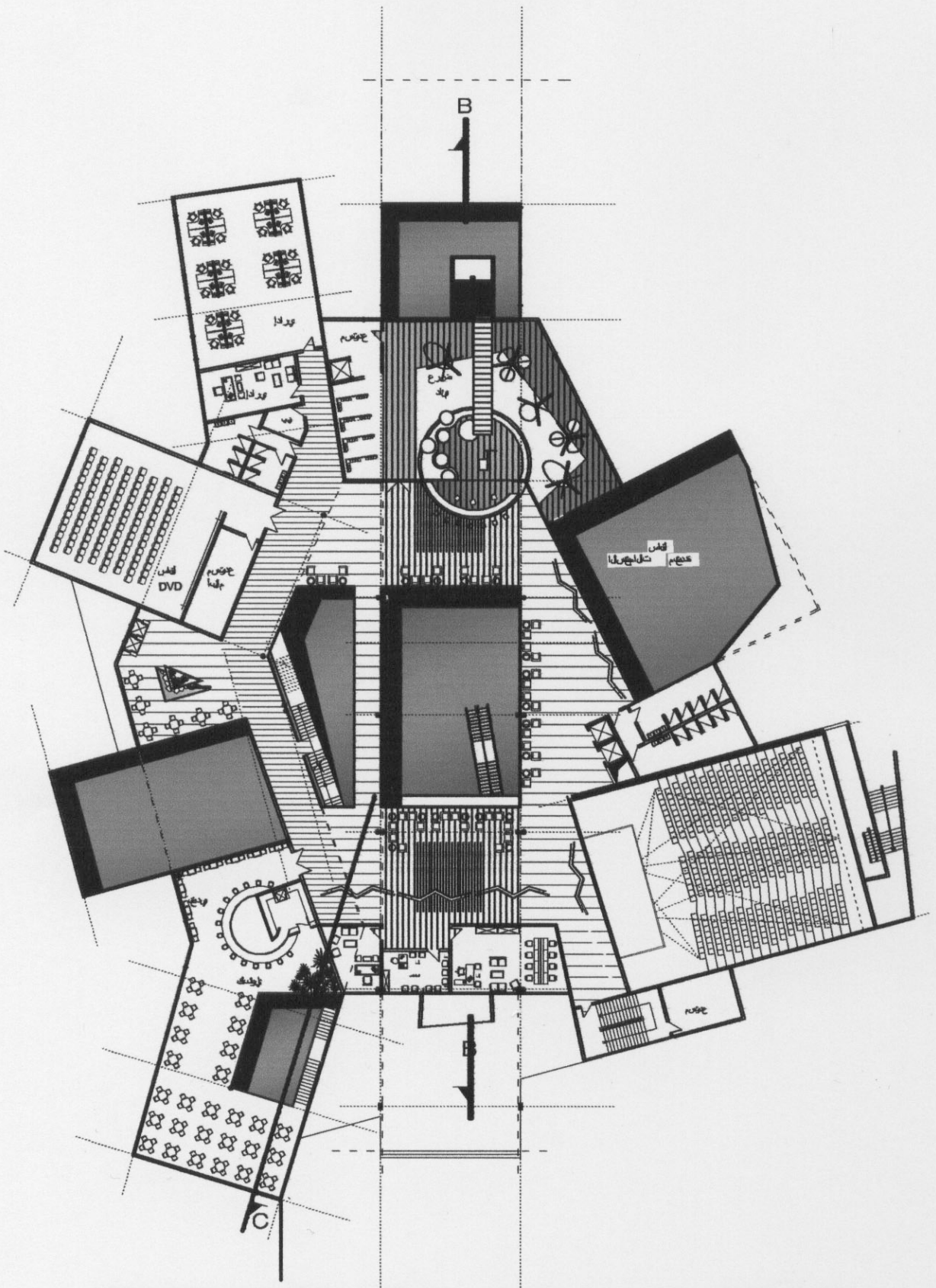
الطريق 17114



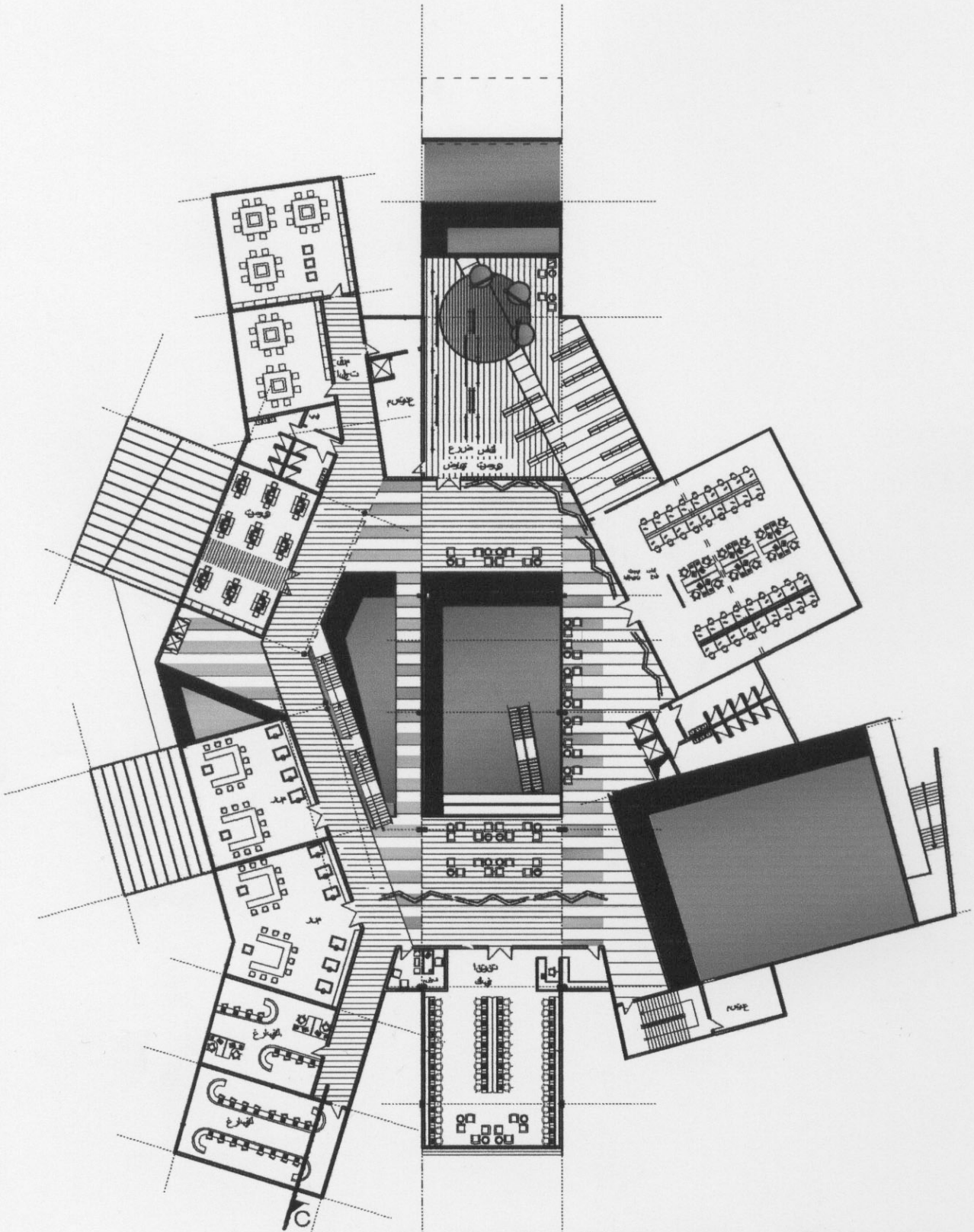
SITE PLAN : 1/500



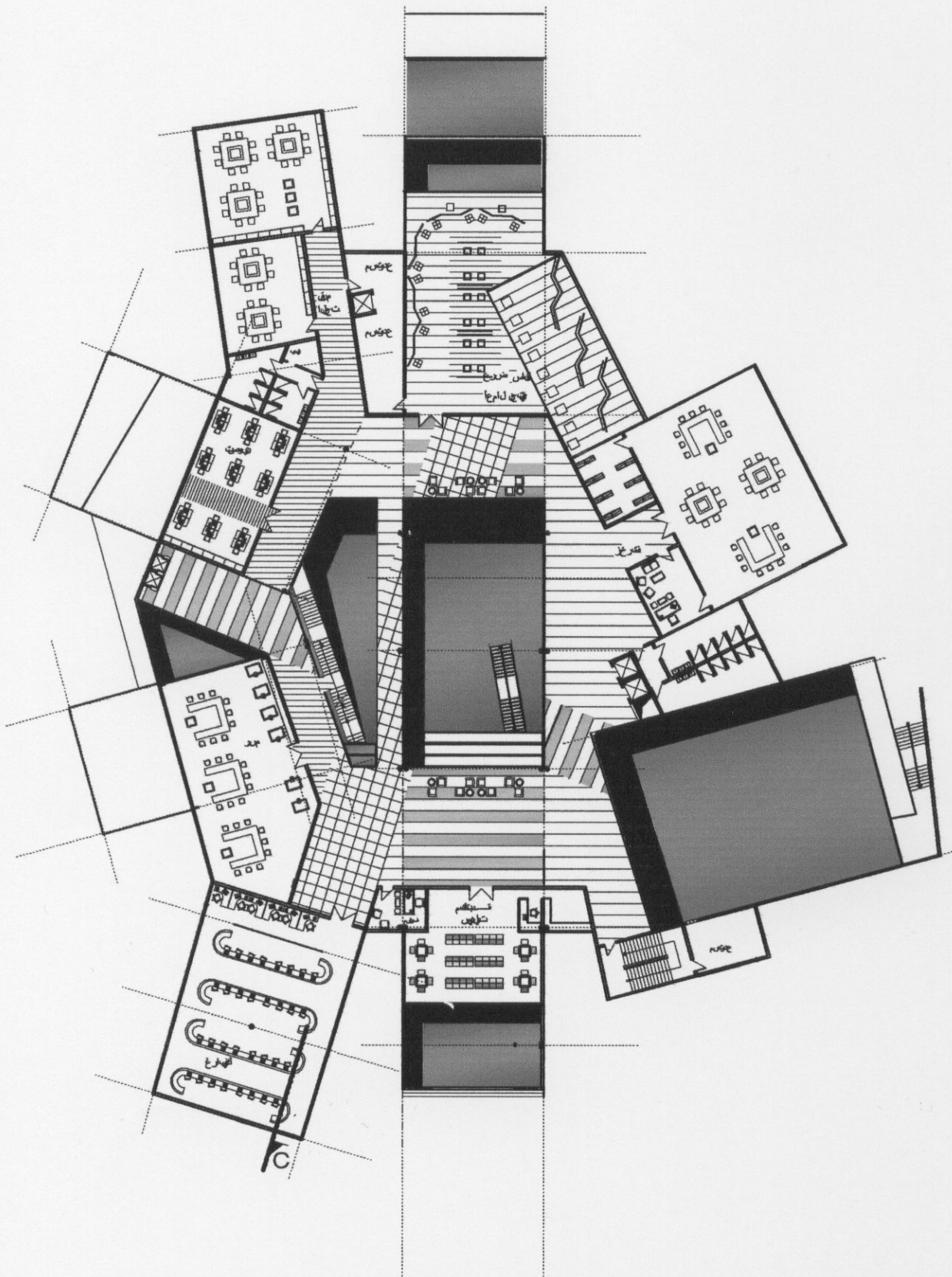
GROUND PLAN
 1/500



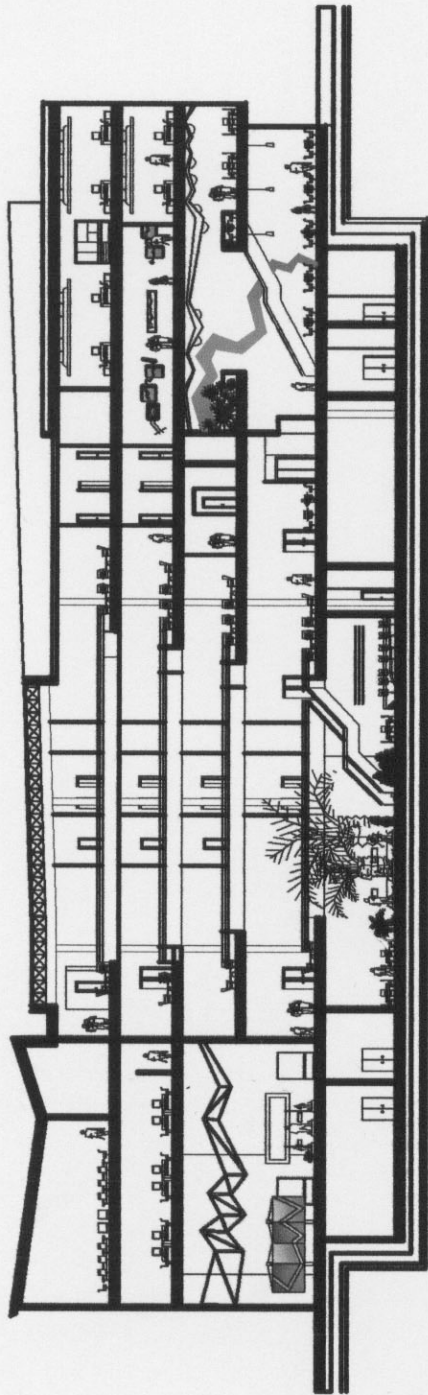
FIRST PLAN : 1/500



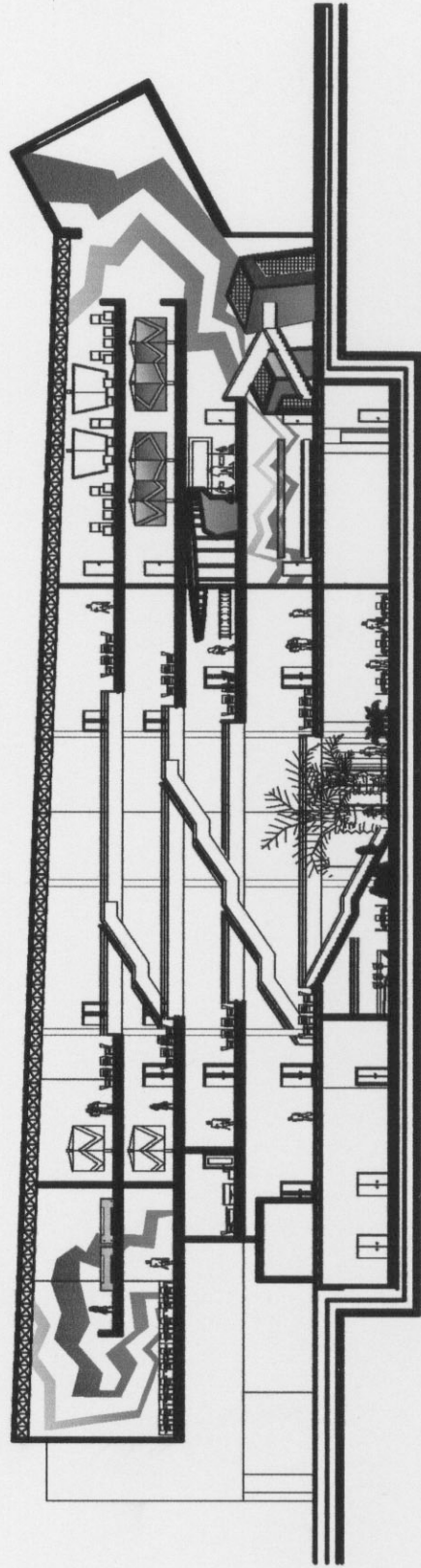
SECOND PLAN
1/500



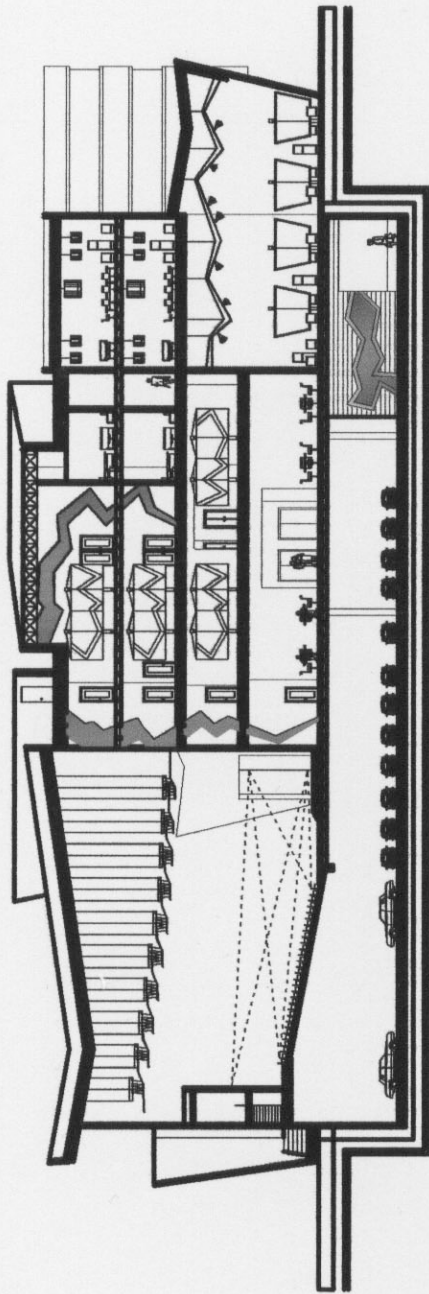
THIRD PLAN : 1/200



section C-C: 1/100



section A-A: 1/100



section B-B: 1/100

