

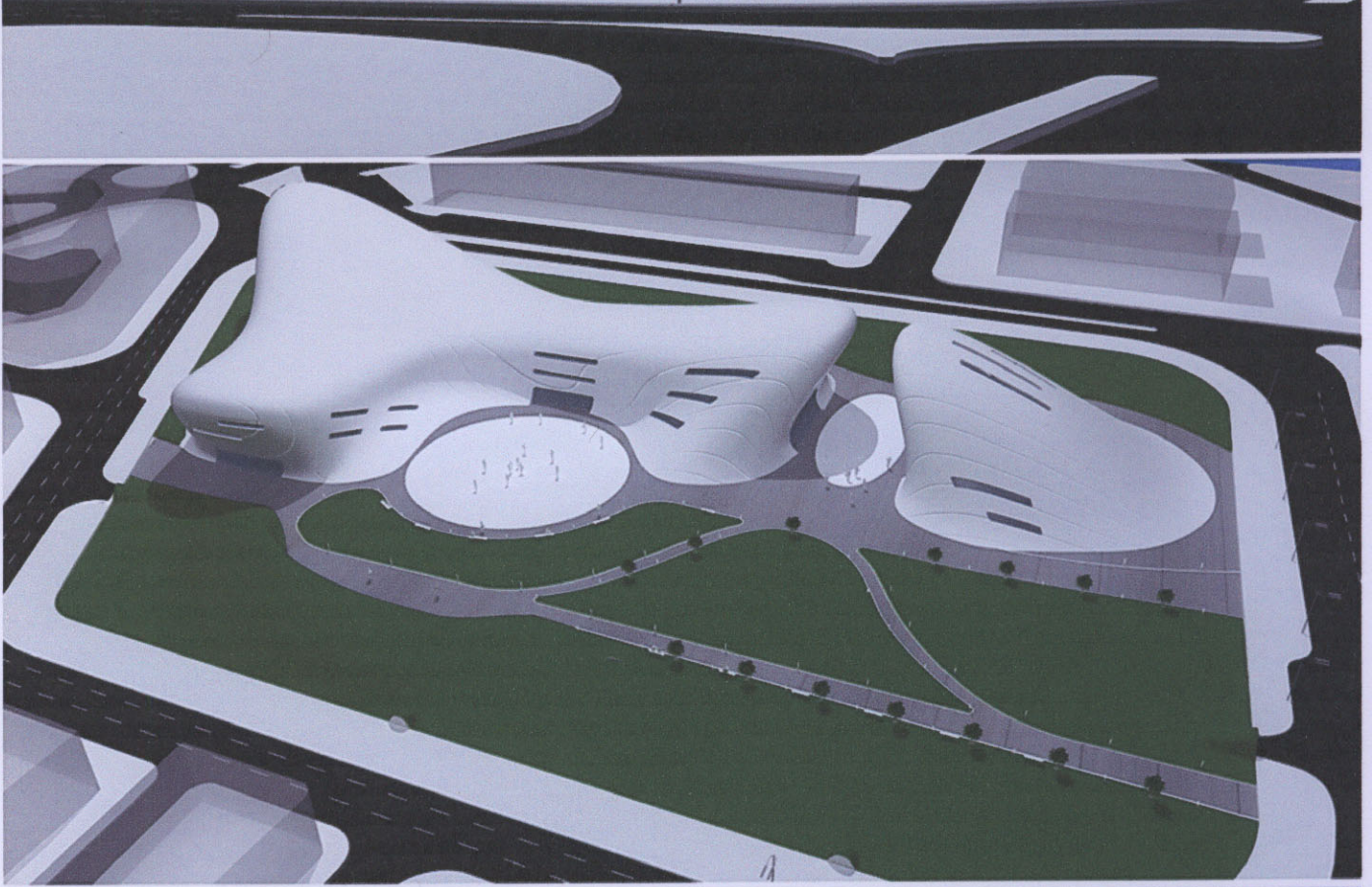
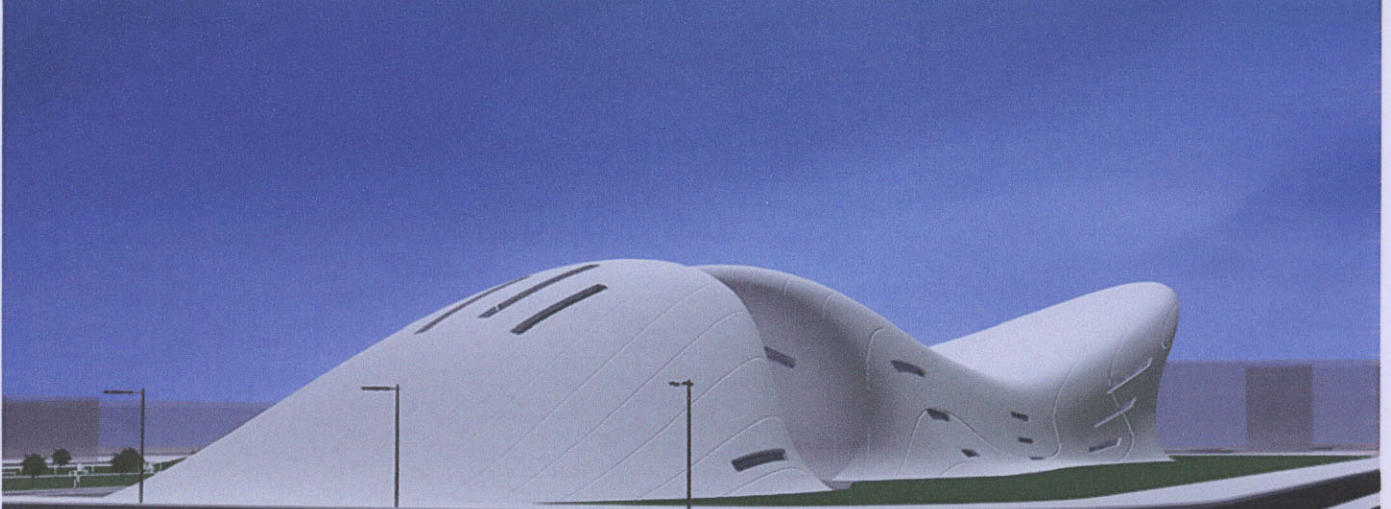
CONTEMPORARY ARTS CENTER

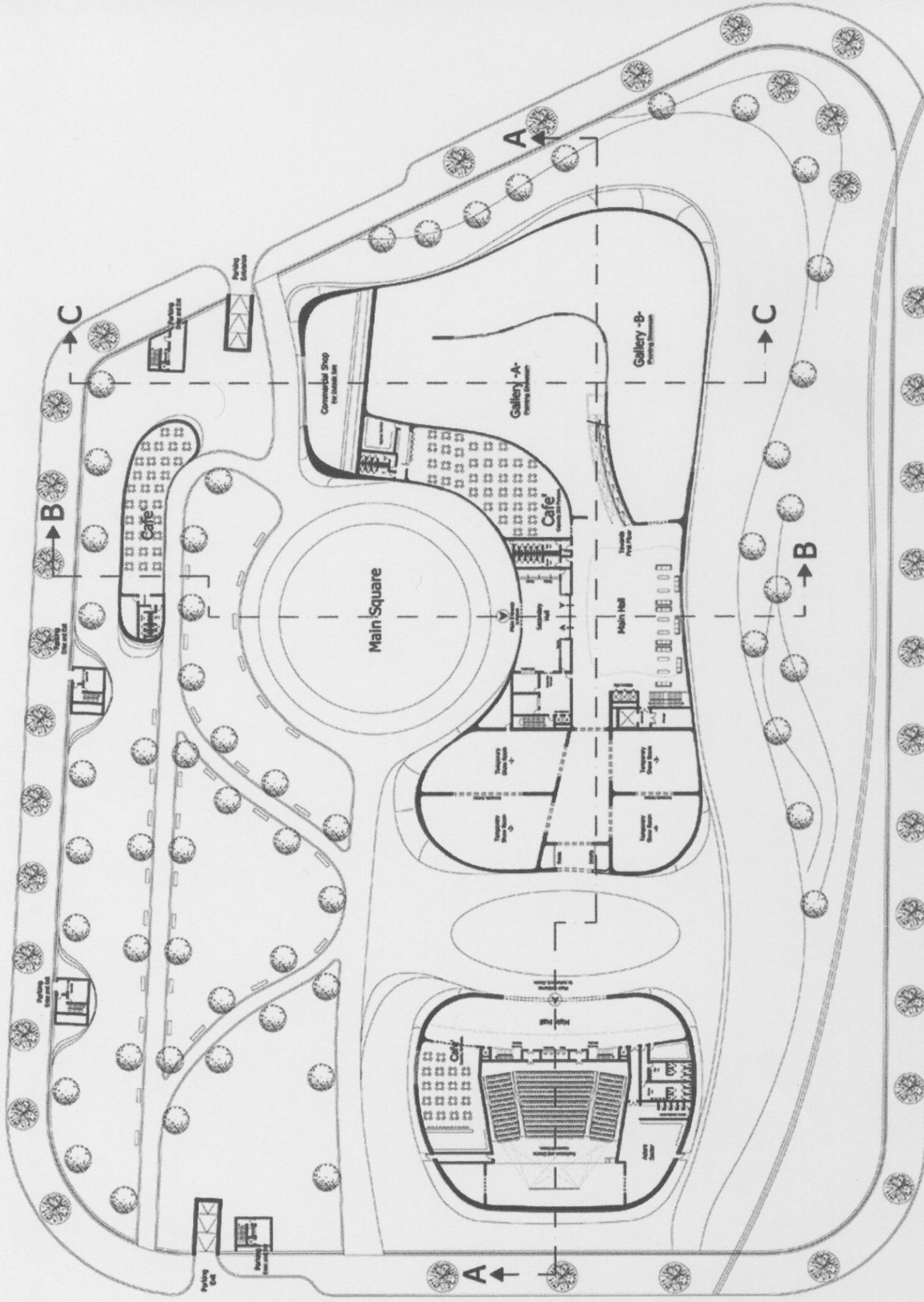
Supervisor by:

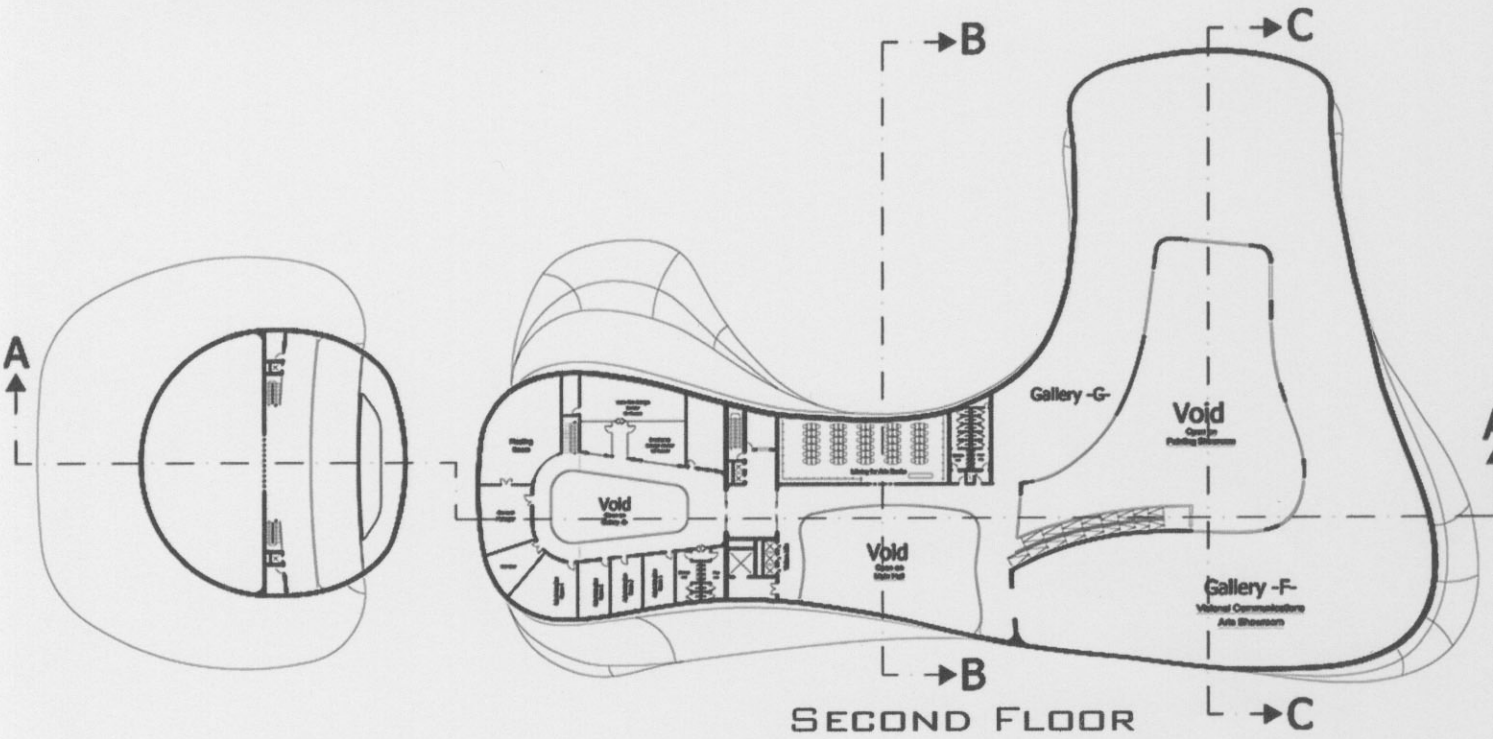
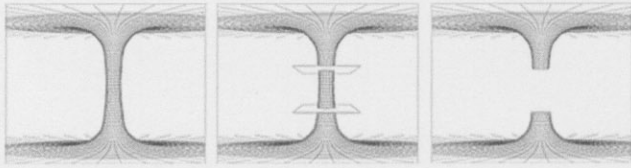
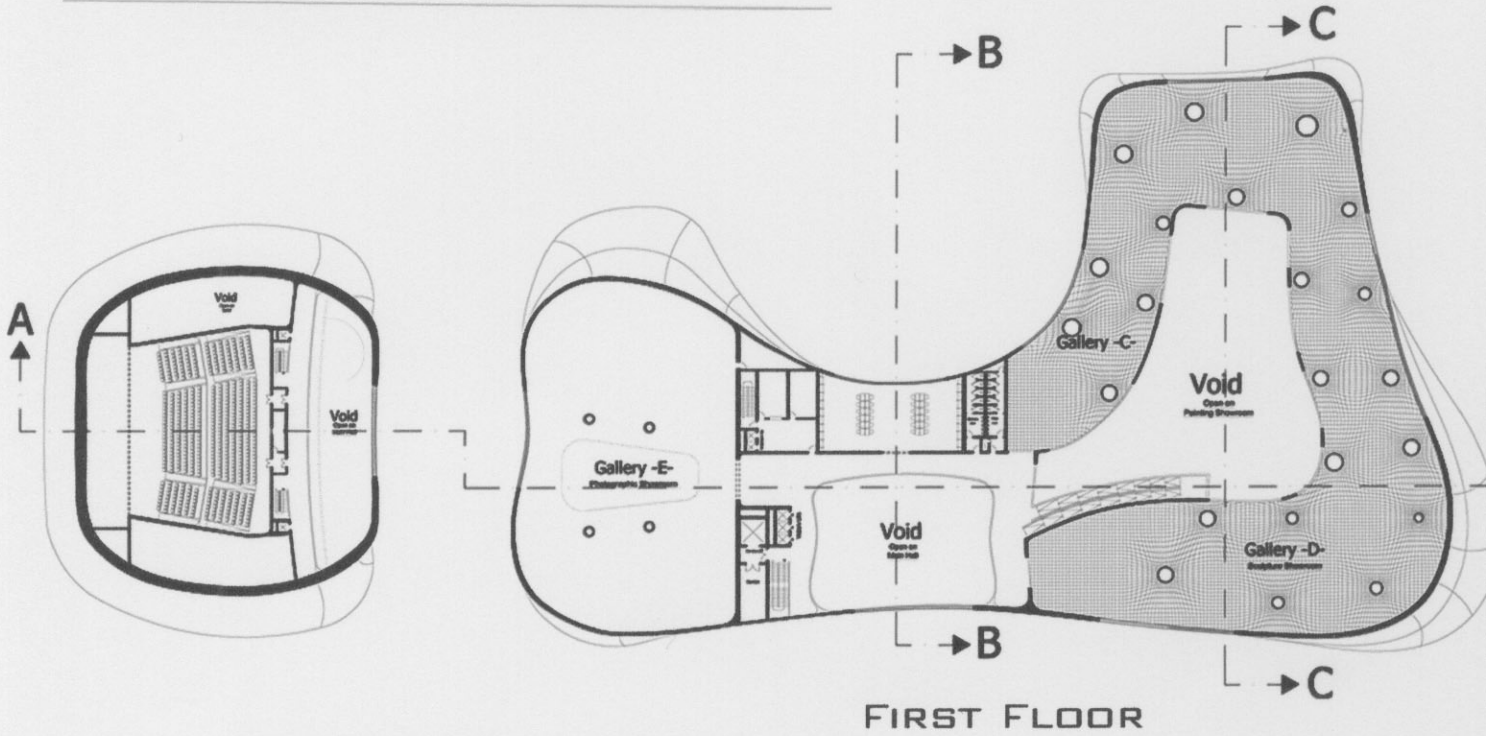
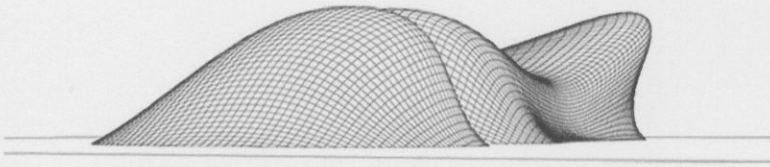
DR . ZIAD ALMHNA
DR . SAMER SALOM

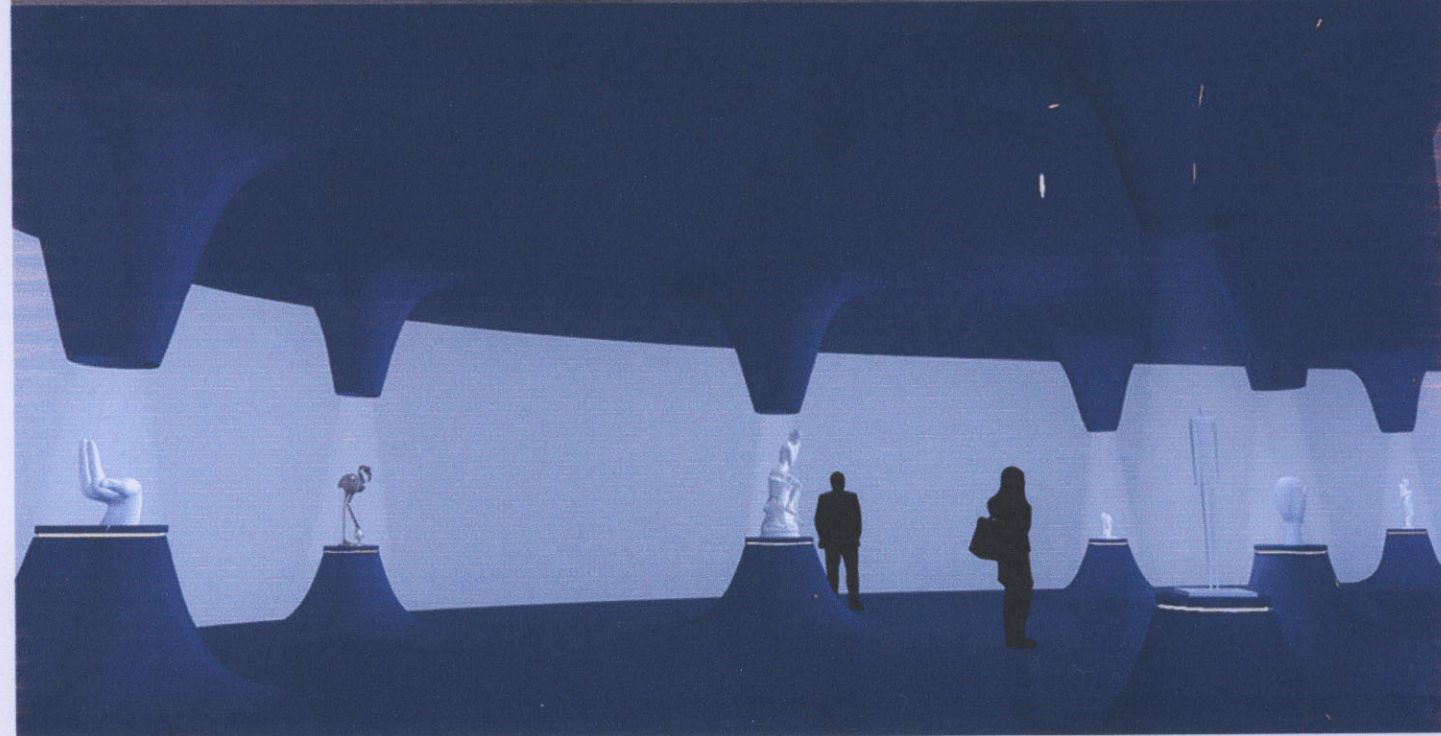
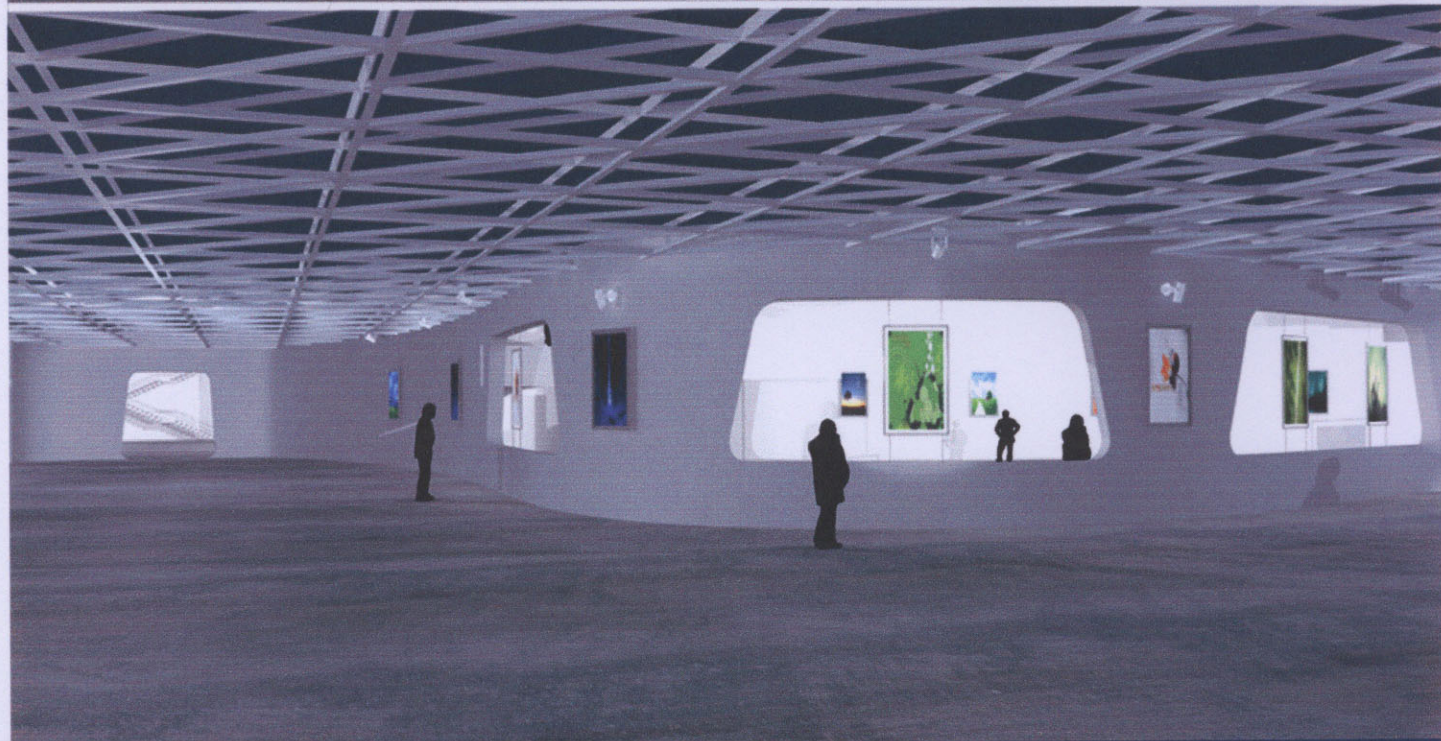
Presented by:

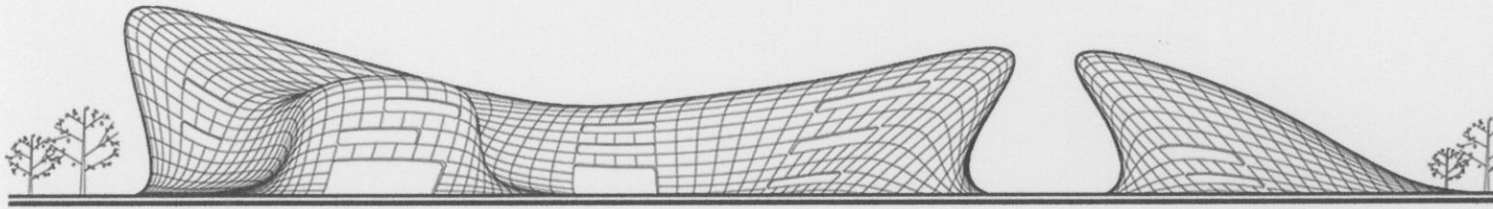
HANNA KORMESH



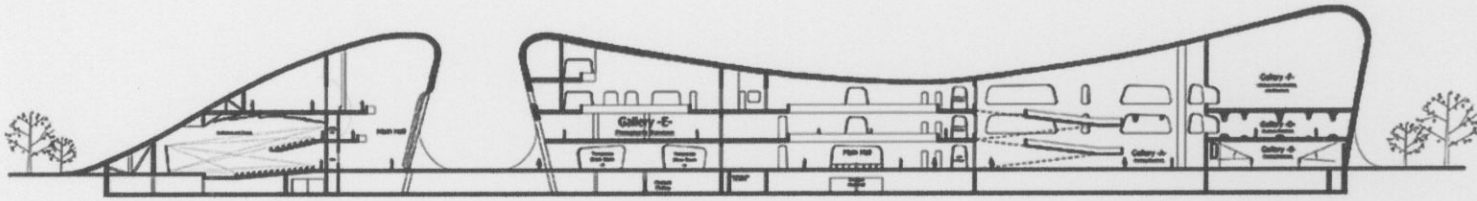




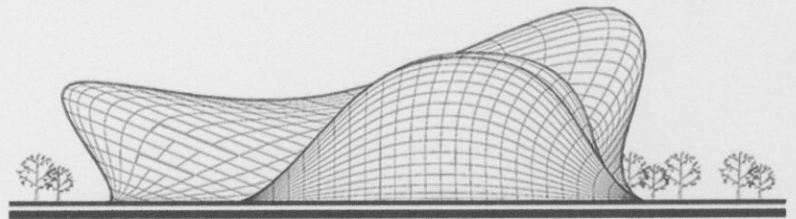




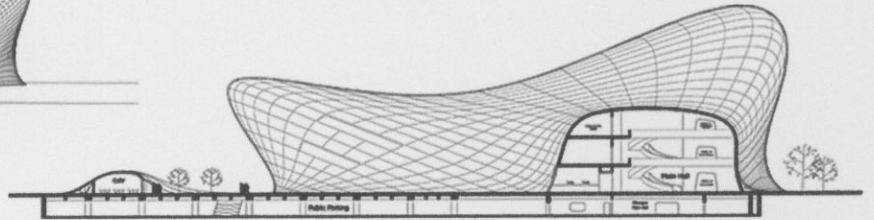
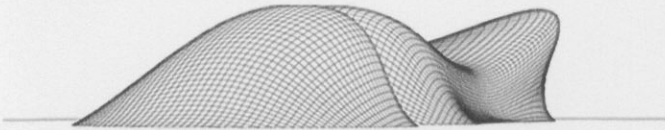
NORTH ELEVATION



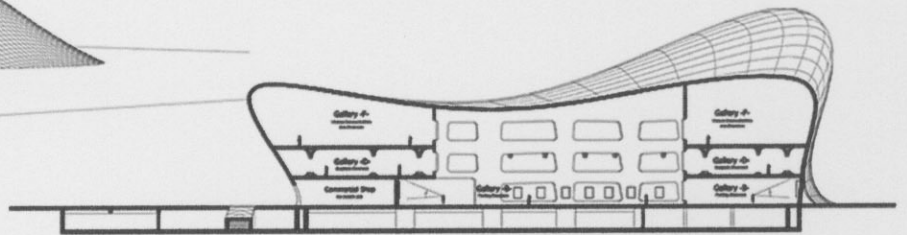
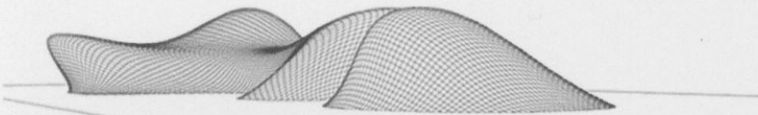
SECTION A-A



WEST ELEVATION



SECTION B-B



SECTION C-C

Contemporary Arts Center

February / 2008

شرح وظائف المشروع

□ أقسام الدخول :

1- دخول الجمهور :

• بهو دخول رئيسي بمساحة حوالي -500 600 م²

• بهو ثانوي على اتصال مع البهو الرئيسي يحوي على:

□ أماكن قطع التذاكر .

□ الأمانات لإيداع الأغراض الشخصية أثناء التجول.

□ الاستعلامات العامة للاستفسار عن الأقسام والحصول على المساقط و الدليل .

- تقدر مساحة البهو الثانوي ب 300 م².

2- دخول الموظفين:

• بهو لدخول الموظفين مع الفراغات المناسبة للتفتيش و الخزن لإيداع الأغراض الشخصية

- تقدر المساحة بحوالي 100 م² .

3- إدخال التحف و المعروضات:

• بهو و لإيصال التحف إلى أقسام العرض و غرف المعالجة و إعادة الترميم بالإضافة إلى

لوصول إلى المستودعات - تقدر المساحة ب 80 م².

□ الأقسام الإدارية:

• قسم إدارة المتحف بالكامل مع السكرتارية و قاعة الاجتماعات و الخدمات بمساحة تقدر

ب 100 م²

• غرف إدارية تابعة عدد 5 بمساحة تقدر ب 80 م²

• غرف المراقبة الالكترونية و أجهزة الإنذار تعمل 24 ساعة بمساحة تقدر ب 40 م²

• قسم المراقبة و تنسيق موقع المتحف على الانترنت بمساحة تقدر ب 30 م²

• قسم تنسيق اللواصق و الدليل الخاص ب المتحف بشكل مستمر بمساحة تقدر ب 30

[أقسام العرض :

قسم صالات العرض حسب أنواع العرض (وهو التقسيم المعتمد في كلية
الفنون الجميلة في مدينة دمشق) إلى:

- 1 فن التصوير
- 2 فن النحت
- 3 فن الحفر
- 4 فن الاتصالات البصرية
- 5 فن التصوير الضوئي

[صالات العرض الخاصة بقسم التصوير :

- 1- صالة العرض الدائمة لرواد الفن الحديث
حيث إن المساحة المخصصة للوحة الواحدة من -3 5 م 2 من الجدار)
تقدر مساحة صالة العرض الدائمة ب 1900 - 2000 م 2 .
- 2 صالات العرض المؤقت لباقي الفنانين .

[صالات العرض الخاصة بقسم النحت :

- 1 صالة العرض الدائمة لرواد فن النحت
(حيث أن المساحة المخصصة للمنحوتة الواحدة من -6 10 م 2 من الأرض)
- نظرا لقلة عدد النحاتين بالنسبة للرسميين يمكن اعتماد عدد أكبر من
الأعمال للنحات الواحد .

تقدر مساحة صالة العرض الدائم ب 1900-2000 م 2 .

2 صالات العرض المؤقت لباقي الفنانين .

[صالات العرض الخاصة بقسم الحفر :

1- صالة عرض دائمة لمقتنيات وزارة الثقافة للفنانين القدامى.

تقدر مساحة الصالات ب 900-1000 م 2 .

2 صالة العرض المؤقت لباقي الفنانين .

□ صالات العرض الخاصة بقسم الاتصالات البصرية :
1- صالة عرض دائمة:

• صالات العروض المؤقتة و المسابقات.

• المستودعات اللازمة للأجهزة و العروضات .

- تقدر مساحة الصالة ب 1900 – 2000 م²

□ كافتيريا بمساحة 450 م² تتسع ل 200 شخص تقريبا .

□ المستودعات الضرورية اللازمة :

تحتوي المستودعات على :

1- مستودع خاص بترميم اللوحات والتغليف يكون معزول و تحت درجة حرارة ثابتة 22 درجة مئوية.

2- مستودعات لتخزين وحفظ العروضات يكون معزول و تحت درجة حرارة ثابتة 22 درجة مئوية .

3- مستودع للطاقة و التدفئة حيث يكون معزول بقواطع للحريق عن باقي المستودعات.

□ المكتبة :

وهي مخصصة للكتب المتعلقة بالفنون من رسم ونحت و تصوير .
تقدر مساحة المكتبة ب 250 م² .

□ المدرج والسينما:

يستخدم للعروض السينمائية والمسرحية يتسع المدرج ل 600 شخص موزعة

على طابقين .

يلحق بالمدرج :

- بهو دخول بمساحة 500 م² .
- أماكن قطع تذاكر و استعلامات .
- غرف تبديل ملابس للممثلين .
- مشاجب .
- خدمات عامة للجنسين .

□ مواقف السيارات :

توضع في الطابق القبو وهي تتسع ل 330 سيارة وتعتبر مخدمة للمنطقة

المحيطة بالموقع .

يلحق بمواقف السيارات :

- مداخل ومخارج لمستخدمي المواقف .
- غرف حراسة وأمن .
- فراغ لصيانة السيارات في حال حدوث عطل.