

مركز تأهيل مهني للمعوقين جسدياً في منطقة شرقي باب شرقي



بإشراف

د.م أنور الغيث د.م يسار عابدين

تقديم الطالبة

خوله فهد الناصر



Map Satellite Hybrid

مركز تأهيل مهني للمعوقين جسدياً

الموقع

تقع الأرض المخصصة لإقامة المشروع في شرقي باب شرقي يحيط بالأرض من الشمال مدرسة ثانوية (مدرسة جميل صليبا) ومن جنوبها مركز ديني (جامع ضرار ابن الأزور) ومن شرقها حرف وسكن ومن غربها سور المدينة القديمة.

هدف المشروع :

تأمين حيز سكني إنساني لاستيعاب المعوقين وتقريب الجو الداخلي للمبنى قدر الإمكان إلى جو السكن الخاص مع الوصول إلى علاقات اجتماعية سليمة بخلق فراغات معمارية تحدث بعض النشاطات الجماعية « طعام مشترك - معيشة مشتركة - عمل مشترك - أركان جلوس » مع تأمين التعايش بين أفراد المكان وقد تم إيجاد عدة أهباء بفراغات مريحة وواجهات زجاجية كي يتفاعل الداخل مع الخارج بيئياً وتأمين رؤية اللون الأخضر إلى كل أقسام البناء.

توجيه المعوق إلى الأعمال المهنية المناسبة له والتي يمكنه القيام بها والتي تؤدي إلى اعتماده على نفسه عند خروجه من مركز التأهيل .

الاهتمام بالوضع الصحي للمعاق وتقديم العلاج المناسب.

والمشروع ككل يؤمن بيئة مبنية محيطة بالمعوق تمكنه من التغلب على الحواجز الفيزيائية والنفسية التي تحد من قدراته في الاعتماد على نفسه.

يستوعب المركز 100 معاق - 64 مقيم و36 زائر بين ذكور وإناث.

أقسام المشروع:

- قسم دخول رئيسي للمشروع 2350م

هو دخول - مكتب استعلامات وحجز - قاعة استقبال - أماكن استراحة وجلس -
مصاعد وأدراج - خدمات صحية 2م80 وهذا القسم يؤدي إلى صالة متعددة
الاستعمالات بمساحة 2م350.

كما يتفرع عن هذا القسم ثلاثة محاور رئيسية:

على اليمين محور يؤدي إلى قسم التأهيل المهني, على اليسار محور يؤدي إلى قسم
الرعاية الصحية والمبيت وعلى امتداد محور الدخول ممر يؤدي إلى المطعم وبعض
النشاطات الترفيهية.

- قسم التدريب والتأهيل المهني بمساحة 2م1500

يتولى تدريب المعوقين على مهن تتناسب مع القدرات الجسدية والنفسية لديهم
ويتضمن هذا القسم :

- 1- حرفة القش والخيزران.
- 2- حرفة التريكو.
- 3- تعليم الخياطة الرجالية و النسائية.
- 4- حرفة الصناعات الخزفية.
- 5- حرفة البسط والسجاد اليدوي
- 6- تعليم الحاسوب
- 7- حرفة الأشغال الخشبية واليدوية.
- 8- الضرب على الآلة الكاتبة
- 9- تعليم الرسم
- 10- تعليم الموسيقى

يلحق بالورش الخدمات الصحية ومشالح ومستودعات وغرف للأساتذة.

- قسم السكن 2م1200

يتولى تأمين الإقامة لـ 64 معاقاً من الجنسين ويجوي قسمين قسماً للذكور وقسماً للإناث.

ويلحق بكل قسم غرفة بياضات 2م30 وغرف مشرفين.

- قسم الرعاية والعلاج 2م1300

يتولى تقديم خدمات التأهيل الطبي والنفسي ويجوي:

- غرفة الطبيب المعالج 2م45 مع غرفة الكشف 2م20 وغرفة الطبيب النفسي 2م45 وممرضة وركن أنتظار.

- قسم المعالجة الفيزيائية ويحتوي على ثلاثة أقسام:

1- قسم حركي تتضمن أجهزة للمعالجة الحركية - متوازي المشي - الأدرج - دراجة ثابتة - مع ركن للتدليك والمساج.

2- قسم علاج كهربائي 2م50 وقسم علاج بالأشعة 2م50.

3- قسم العلاج المائي وتقسم إلى عدة مغاطس (مغاطس مياه مع مشال 2م50 بالإضافة لمسبح علاجي ملحق به مشال 2م200 - مغاطس طين 2م50) - دورات مياه - صيدلية واستعلامات 2م25 وحمامات ويلحق بالقسم مستودع أدوات وبياضات.

4- وحدة تصوير شعاعي 2م20 مع غرفة تجميع 2م20.

5- ركن لأخذ العينات مع مخبر تحاليل 2م80.

القسم الإداري 2م750 يتضمن ما يلي:

1- غرفة مدير المركز + سكرتاريا + اجتماعات.

2- غرفة معاون المدير بمساحة

3- غرف إدارية (ديوان - كمبيوتر - محاسب - مدير مبيعات - أمين مستودع).

4- مقسم هاتف.

5- استراحة موظفين.

6- دورات مياه.

- قسم النشاطات والترفيه:

1- مطعم مركزي يتسع لـ 70 شخصاً مع الخدمات اللازمة 250م2.

2- كافتريا تتسع لـ 50 شخصاً مع خدماتها 100م2.

3- صالة عرض وبيع (قاعدة متعددة الاستعمالات) 350م2.

4- مكتبة تتسع لـ 30 شخصاً 250م2

5- قاعة العاب هادئة 100م2

6- صالة للتلفزيون والفيديو 120م2

7- مقهى انترنت 100م2.

- قسم الخدمات 1000م2

1- مطبخ عام

2- قسم الغسيل والكوي

3- فراغات التدفئة والتكييف

4- مستودع حفظ الأثاث

5- مستودع الأجهزة الخاصة بالمعاقين

6- غرفة عمال الصيانة.

7- خزانات ماء ووقود ومولد كهربائي وغرفة لوحات.

8- مواقف للسيارات

المساحة الطابقية وما يضم كل طابق:

- القبو 1000م2: يضم مطبخاً مركزياً - غرفة عمال - مستودع أغذية - قسم

غسيل وكوي - غرفة بياضات - مستودع أثاث - مستودعات - الخدمات التقنية -

- الطابق الأرضي 6000م2: ويتصف بسهولة الحركة والتنقل بين الأقسام

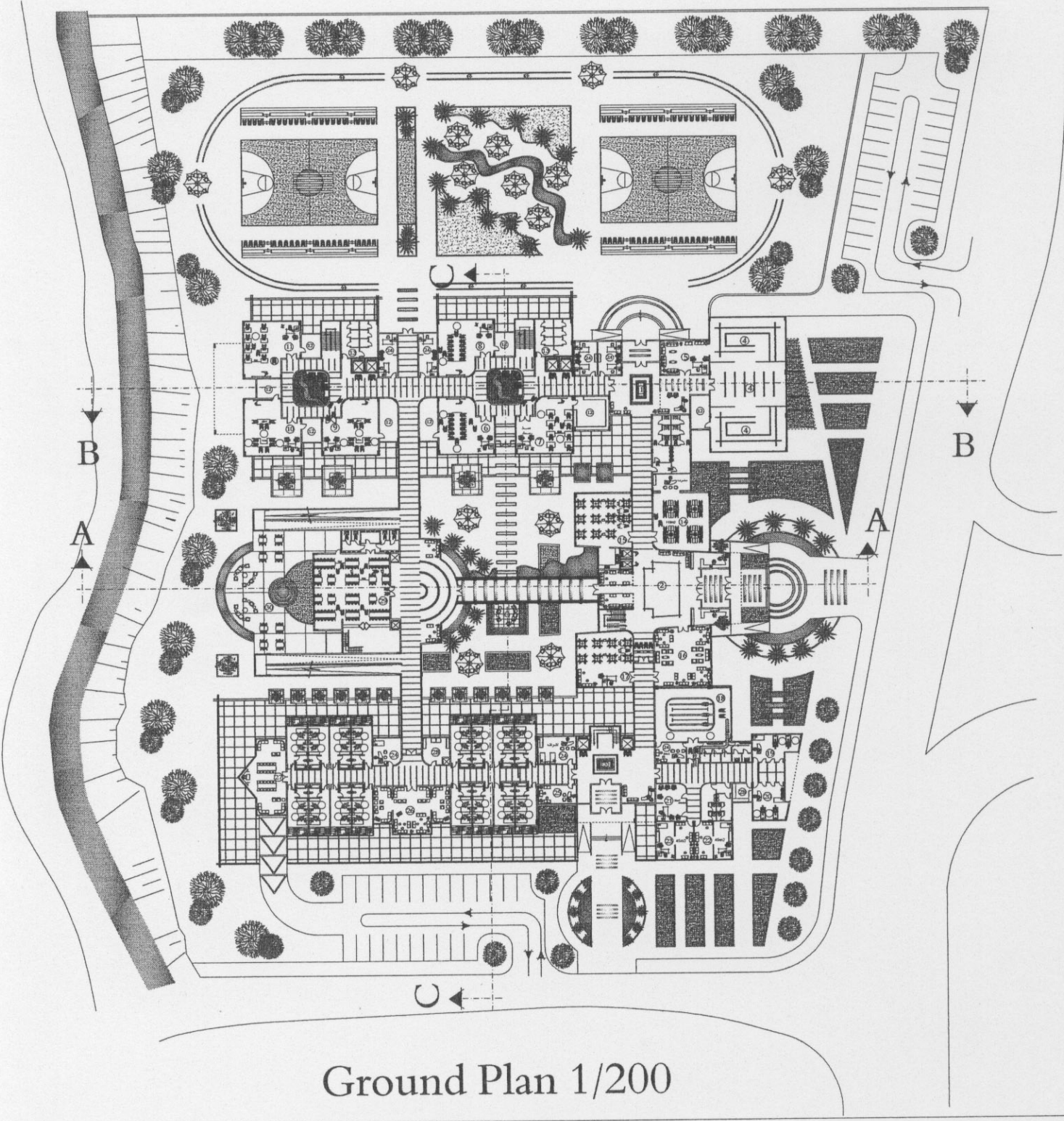
ويشتمل على: قسم الدخول - صالة متعددة الاستعمالات - قسم الرعاية الصحية

قسم المبيت للاناث- الكافتيريا- المطعم-ومقهى انترنت وصالة استقبال.ومن
الجدير بالذكر هناك (رامب) عدد2

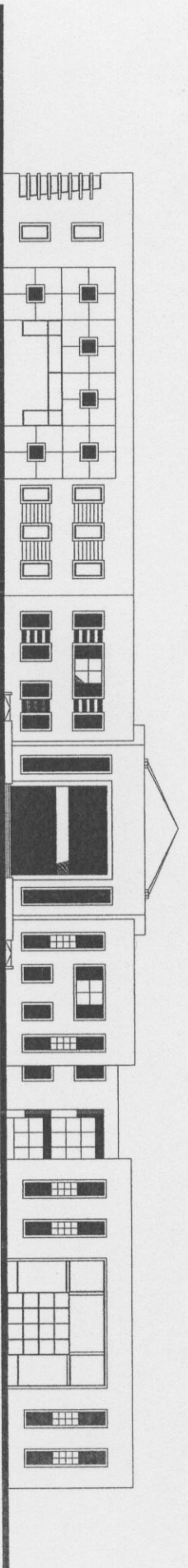
- الطابق الأول 2م6000 ويضم بقية رشات التأهيل المهني- قسم المبيت للذكور-
قسم الإدارة - بعض النشاطات والتي توزعت على الطابقين الأرضي والأول.
- أما بالنسبة إلى الأطراف المصابة

شلل سفلي - الساقان

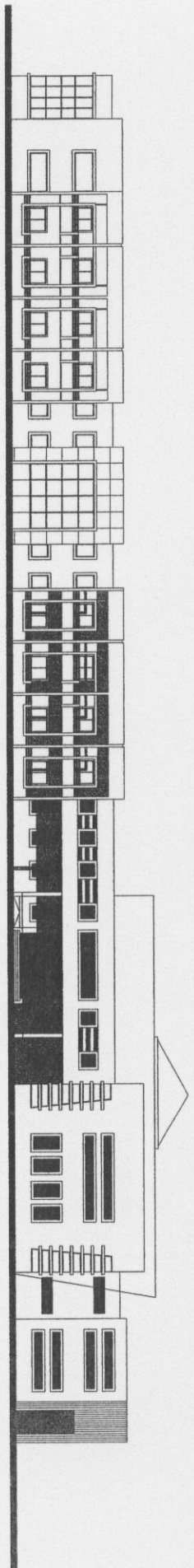
شلل نصفي - ذراع وساق



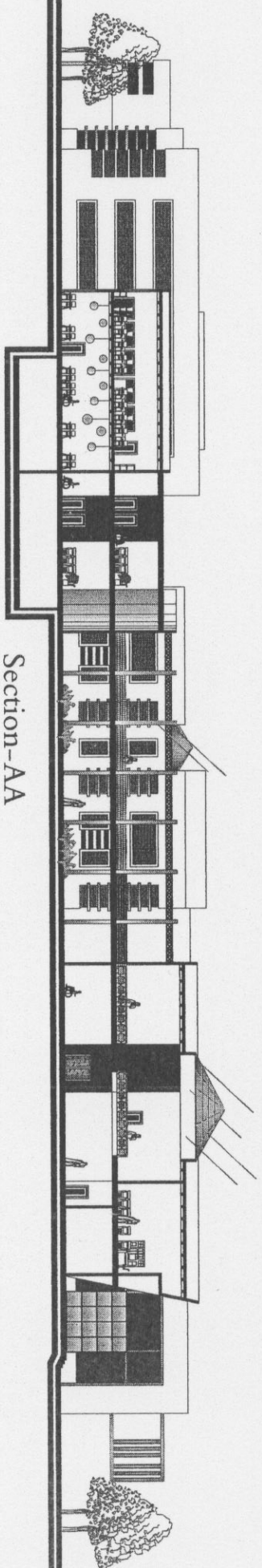
Ground Plan 1/200



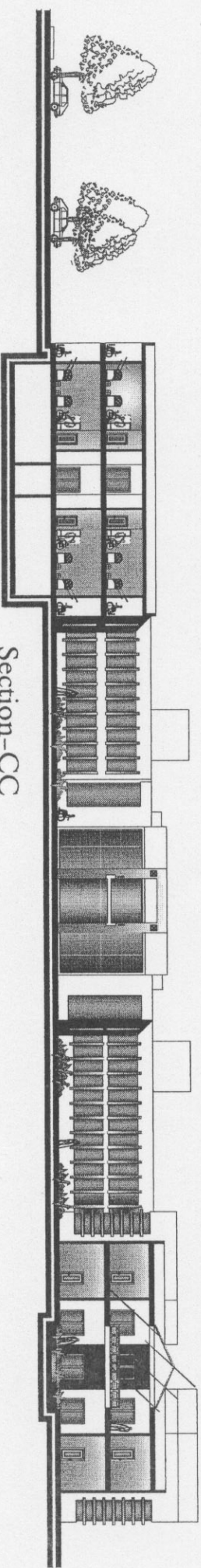
West elevation



North elevation



Section-AA



Section-CC