

2007 تجارة حرة آية

دمشق

جامعة دمشق
كلية الهندسة المعمارية

Mall

مركز تجاري

أشرفه

د. سعد الله جبور

د. عمير عرقاوي

إعداد الطالب

أحمد البيروتبي

كلمة شكر

أبدأ كلمتي بالشكر لمن قدم لي العون والمساعدة لإنهاء مرحلة هامة من مراحل حياتي...
وأخص بالشكر من أعطاني من معلوماته ووقته ما لا يعطيه إلا كريم ومحب منهيًا مسيرة حياتي الجامعية بمنحهم لي شرف قبول الإشراف على مشروعي مما أعتبره فخراً في الحاضر والمستقبل.

د. سعد الله جبور
د. عبير عرقاوي

أبي الغالي

الإهداء:

إلى أحب الناس على قلبي...
قدوتي ومثلي الأعلى...
من أدعو الله أن يمد في عمره...

إلى ينبوع العطاء والحنان...
ومن كانت بجانبني خطوة بخطوة ولحظة بلحظة...
إلى أغلى الناس على قلبي...

أمي الغالية

إلى من هي غالية على قلبي...
والتي لن أنسى تعبها...
إلى من أدعو لها بالصحة الدائمة...

جدتي الغالية

إلى من شاركوني الحلوة والمرارة...
ومن أجد الراحة والحب معهم...
إلى من أدعو الله أن يحفظهم من كل سوء وأن يجعل الأيام المقبلة تحمل لهم ما هو جميل ومفرح...

أخوتي

إلى من قضيت برفقتهم أجمل الأوقات...
ومن كانوا لي سنداً وعوناً...

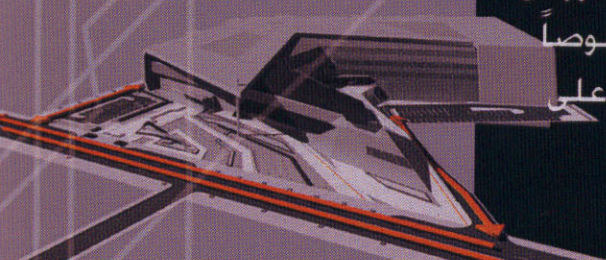
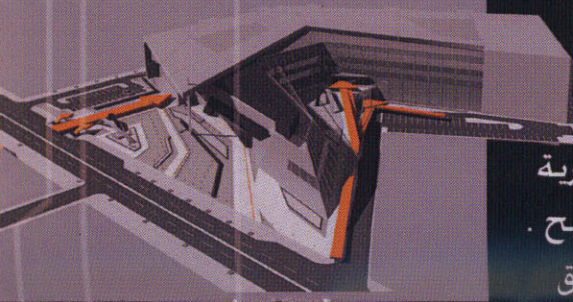
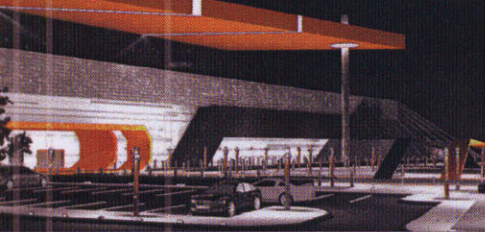
أصدقائي

تشهد سورية نهضة تطويرية وتحديثية في كافة المجالات والتي تعتبر فن العمارة من أهمها. كونه يعد مقياساً أساسياً لتطور الأمم والبلدان تاريخاً وحاضراً. كما أشتهرت دمشق منذ القدم بكونها مركزاً تجارياً عالمياً نظراً لموقعها الجغرافي فإنها اليوم وفي وقتنا الحاضر تشهد ثورة تجارية جديدة بدأت بإنفتاح أسواقها على البضائع المستوردة بالإضافة لوجود الكثير من البضائع الوطنية التي تحتاج الى صالات و دور عرض ذات مستوى راقي ومتطلبات خدمية معينة حيث توفر للصناعيين والتجار المكان المناسب للعرض وتؤمن للزبائن جميع وسائل الراحة والترفيه بما دفع بالمستثمرين لإقامة المراكز التجارية الضخمة التي تضم المحال والخدمات والترفيه بطابع حضاري مريح. أقدم دراسة تصميمية لمجمع تجاري وترفيهي في مدينة دمشق

والمشروع الذي أمل في أن ينال مشروعني هذا على أعجاب ورضى اساتذتي الذي يرجع الفضل لهم أولاً و أخيراً في ما توصلت اليه بعد سنوات دراستي في كلية العمارة.

موقع المشروع:

في إحدى أهم أحياء مدينة دمشق وعلى شارع عبد النبي برنية تقع أرض المشروع بمساحة 27000م2 مجاورة لمدينة الفيحاء من الجهة الشرقية والغربية والجنوبية وشارع عبد النبي برنيه وأبنيته السكنية من الجهة الشمالية. ونظراً لموقع أرض المشروع المميز من حيث وجوده ضمن نسيج عمراني ذو كثافة سكانية عالية في الأحياء المحيطة مثل برزة وركن الدين وحي العدوي وأفتقار هذه الأحياء نسبياً للأسواق وخصوصاً المجمعات التجارية المغلقة نشأت فكرة إقامة المجمع التجاري على الأرض المذكورة.



عناصر المشروع:

-محلات تجارية:

تم تخصيص محلات تجارية في المجمع بمساحات مختلفة لتلبي حاجات المستثمرين وتلائم نشاطاتهم المختلفة.

-مطاعم ومقاهي:

تم تخصيص جزء من مساحة المجمع لإستثمارها كمطاعم للوجبات السريعة والمقاهي. كما وتم تخصيص مساحات خاصة لتأمين حاجات المطاعم التيراسية.

-مجمع أستهلاكي(سوبرماركت):

بمساحة تقدر ب 3400م2 أمن المجمع مكاناً مناسباً ليكون مركز بيع للمواد التموينية والأستهلاكية.

-منطقة الألعاب الترفيهية:

تعد صالات الألعاب والترفيه بمراكز التسوق اليوم من أهم عناصر الجذب والأهتمام لدى العائلة. لذلك وفر المجمع 6400 م2

كمساحة للألعاب وقد تم وضع هذه الملاعب في جانب مستقل لتلافي الضوضاء ولكن روعي سهولة الوصول إليها عن طريق

سلالم ومصاعد كهربائية. وزوعي الأتصال البصري بين هذه

الملاعب وأدوار التسوق المختلفة. كما تم تصميم الصالة بشكل

مفتوح خالي من الأعمدة و بأرتفاع داخلي يبلغ 16 متراً لأستيعاب

الألعاب المتنوعة والجذابة التي تلبي رغبات كافة الأعمار بما في

ذلك من سينما. صالة ألعاب ألكترونية . وصالة الرياضات الشاقة

والصالة التزلج على الألواح.

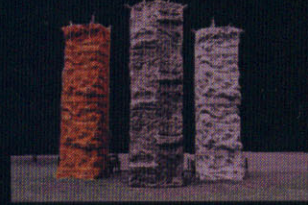
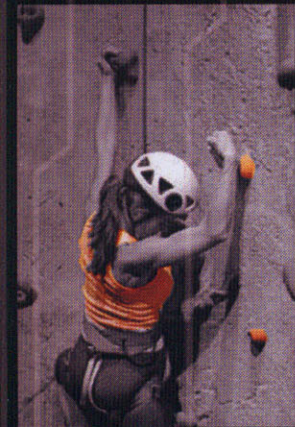
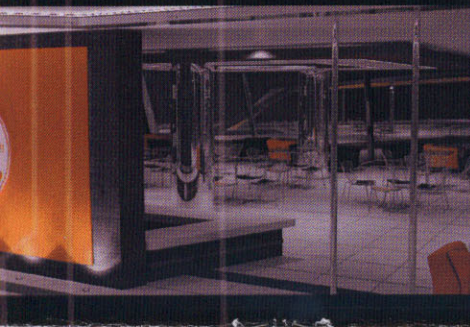
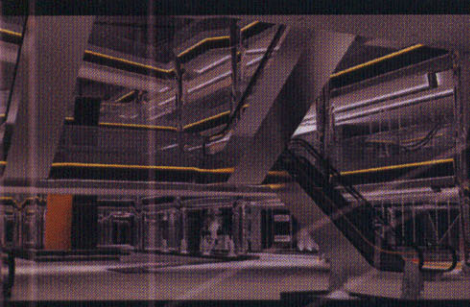
-إدارة المشروع:

وهي عبارة عن غرف أدارية وخدمية خاصة بإدارة المجمع.

-الخدمات العامة:

تم تأمين مواقف سيارات للجمهور مغطاة ومكشوفة.

خدمات فنية وتقنية (تدفئة-تكييف-مستودعات صيانة.....إلخ).



برنامج المشروع:

-الطابق الأرضي:

- محلات تجارية بمساحة 3900 م2 تضم نخبة من أهم ماركات الملابس والمجوهرات و الهدايا العالمية الفخمة .
- مطاعم وجبات سريعة ومقاهي بمساحة 1850 م2.
- منطقة ألعاب أطفال بمساحة 600 م2 .
- بطاريات خدمة ودورات مياه .

-الطابق الأول:

- محلات تجارية بمساحة 4450 م2 توفر دور عرض لماركات الملابس و الأحذية المحلية و العالمية.
- مطاعم وجبات سريعة ومقاهي بمساحة 2500 م2.
- بطاريات خدمة ودورات مياه .

-الطابق الثاني:

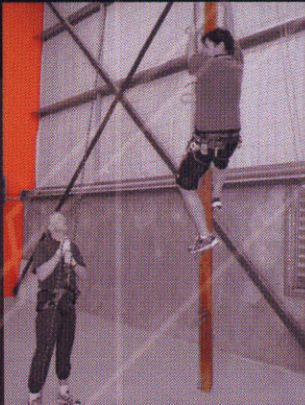
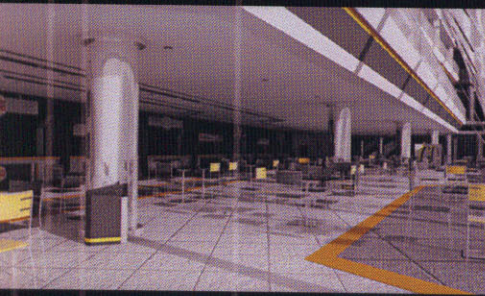
- محلات تجارية بمساحة 4430 م2 توفر الماركات المختصة بالملابس الرياضية والسبورات بالإضافة لمحلات بيع الإلكترونيات
- مطعم بمساحة 1280 م2.
- مقهى بمساحة 170 م2.
- بطاريات خدمة ودورات مياه .

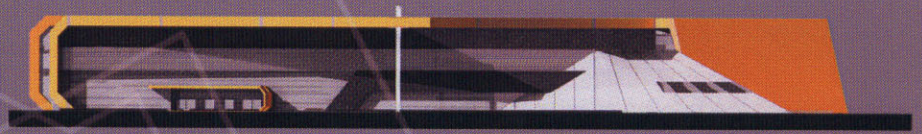
-الطابق الثالث:

- محلات تجارية بمساحة 5800 م2 توفر أحدث ما توصل إليه عالم الموضة والأزياء النسائية والمجوهرات والعطور والمكياج بالإضافة لمراكز العناية بالمرأة.
- مطعم تيراسي بمساحة 1170 م2. -مقاهي بمساحة 260 م2.
- بطاريات خدمة ودورات مياه .

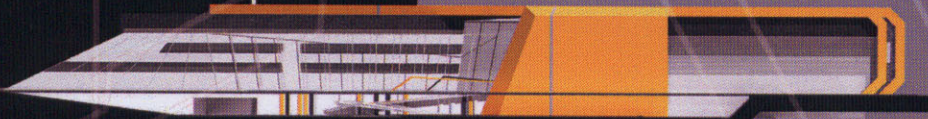
-الطابق الرابع:

- سوبر ماركت بمساحة 3400 م2.
- صالة ألعاب إلكترونية بمساحة 710 م2.
- أربع صالات سينما (بسعة 100 شخص لكل صالة)
- صالة الرياضات الشاقة بمساحة 2270 م2 Extreme sports
- منطقة المطاعم والمقاهي بمساحة 500 م2.
- مواقف سيارات يتسع ل 320 سيارة.
- بطاريات خدمة ودورات مياه .





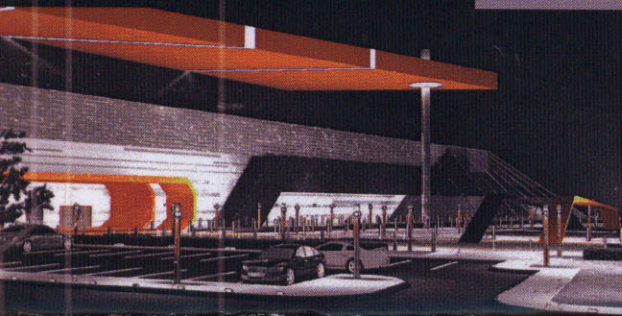
الواجهة الأمامية



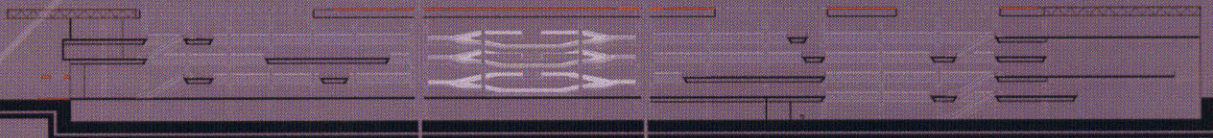
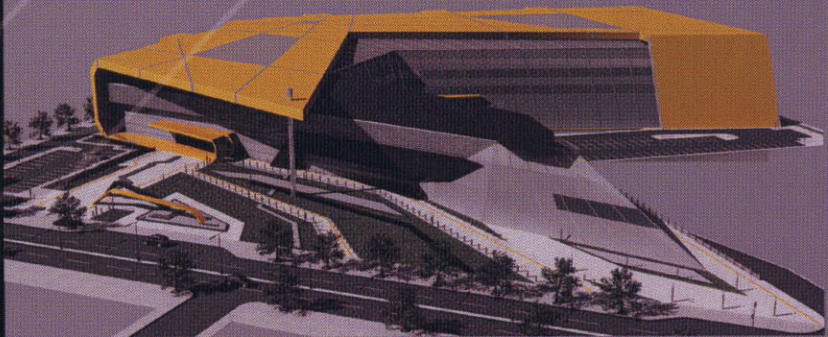
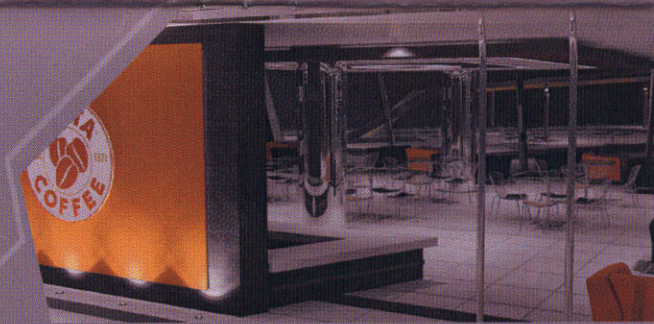
الواجهة الجانبيه



الواجهة الخلفية



الموقع العام



المقطع