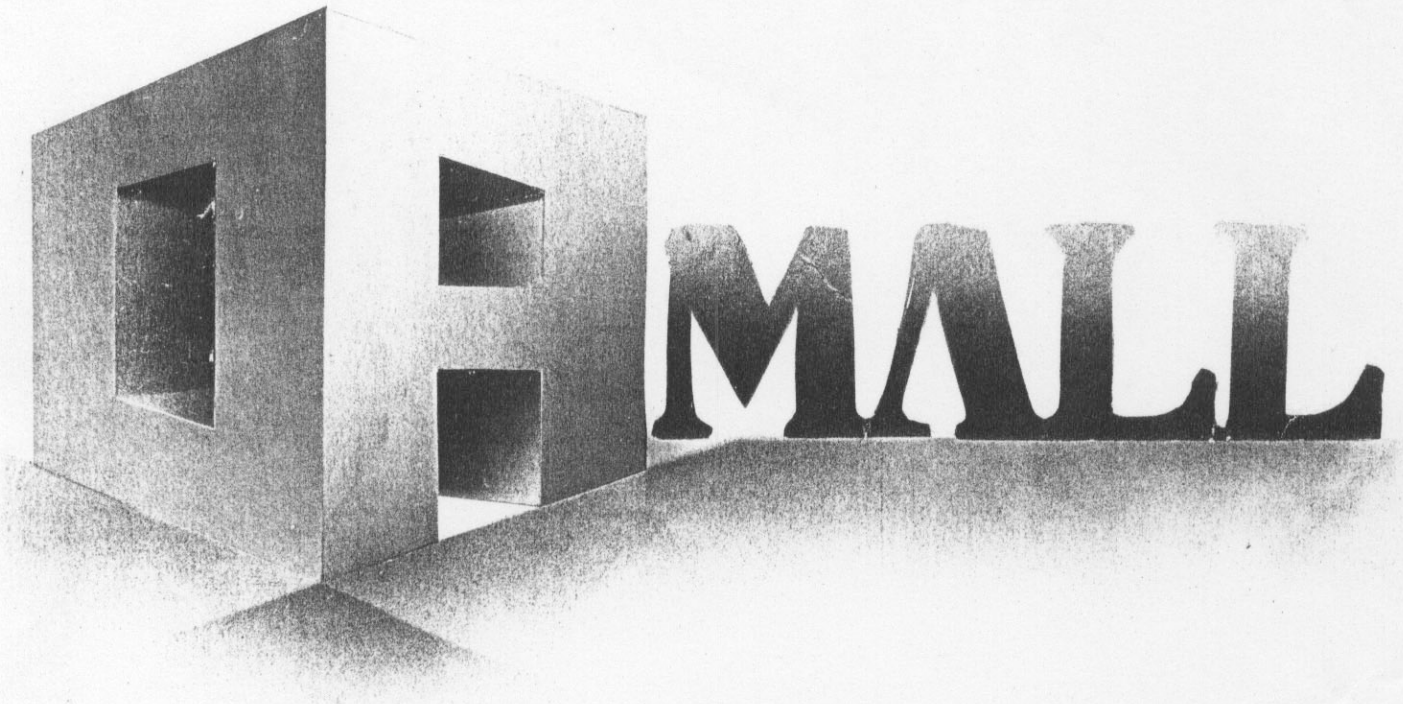


جامعة دمشق  
كلية الهندسة المعمارية

# مجمع تجاري استثماري

مشروع أعد لنيل شهادة البكالوريوس في الهندسة المعمارية



## إعداد

محمد أسامة السراج

عوض علي مرعي

## إشراف

د.م. جمال الأحمر

د.م. جوزيف أبو حديد

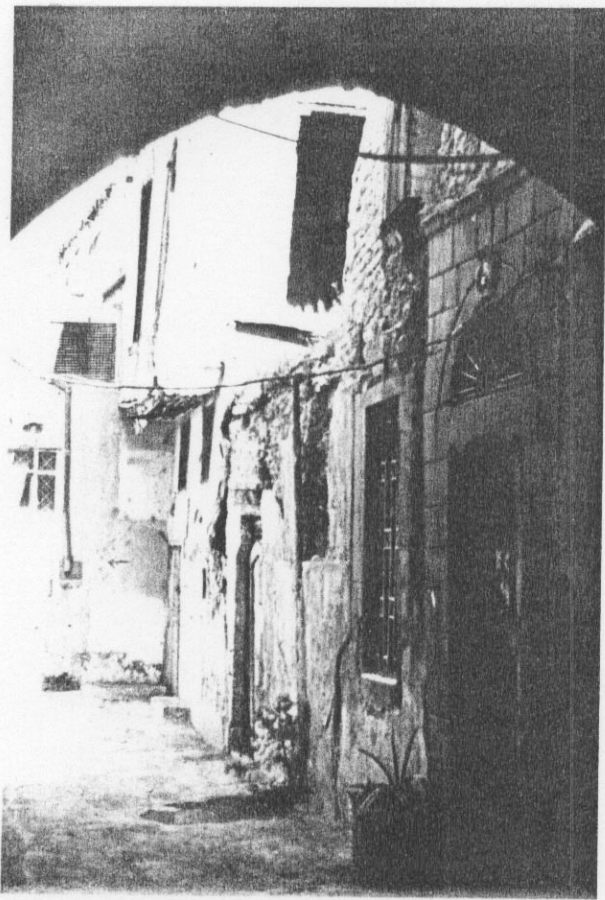
د.م. غسان عبود

د.م. سليمان مهنا

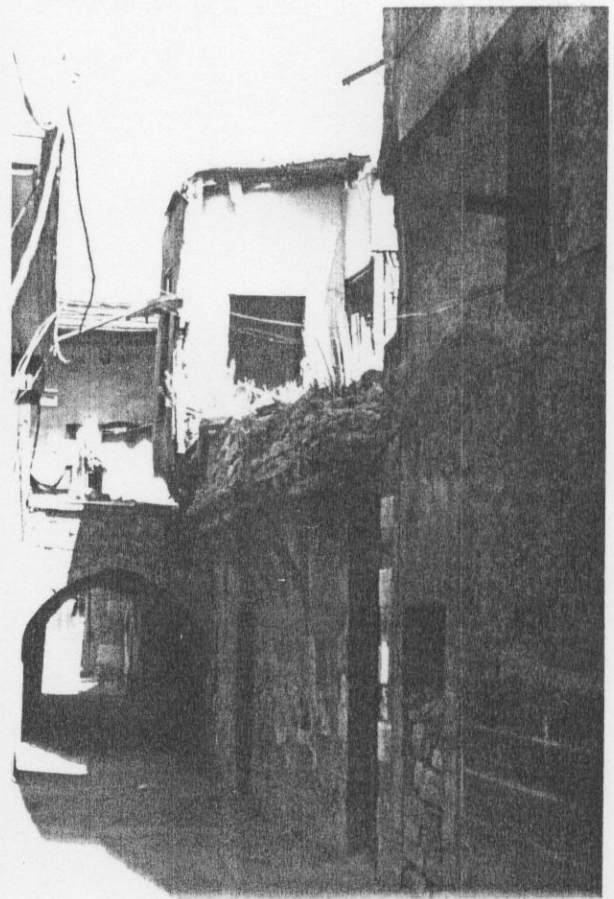
## موقع الأرض



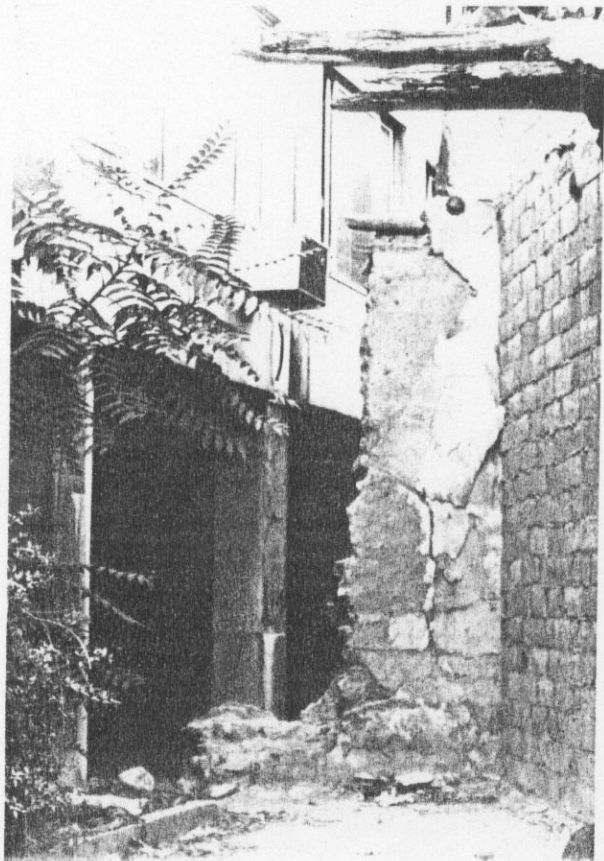
على تقاطع شارع يوسف العظمة الواصل من ساحة يوسف العظمة ( بوابة الصالحية إلى البحصة مع شارع ساروجة الواصل إلى حارة ساروجة التاريخية وعلى الأرض المستثمرة حالياً كمرآب لوزارة الإدارة المحلية مع امتداد بسيط نحو بعض المحاضر المجاورة في ساروجة من جهة الشمال .



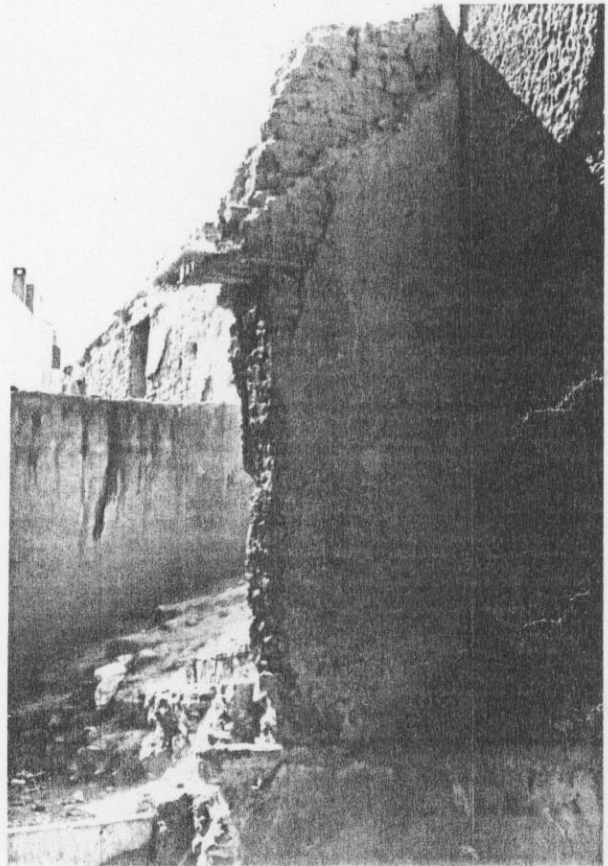
صورة ما بعد السباط



صورة ما قبل السباط



علاقة القديم والحديث ؟



المحاضر من الداخل

## أسباب الإمتداد :

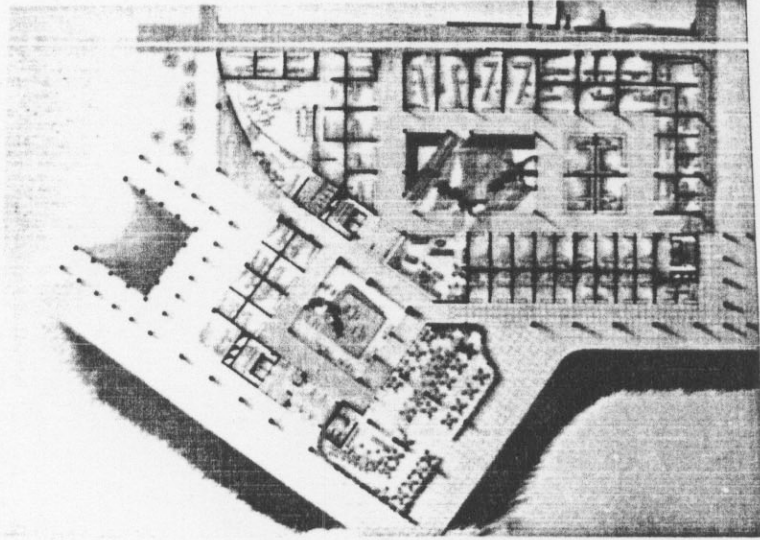
عند معاينة الموقع ميدانياً وجدنا مايلي :

- آ- المحاضر المجاورة للمرآب بحالة إنشائية سيئة جداً وقد إنهار أكثرها .
  - ب- هذه المحاضر تشكل بوضعها الحالي علاقة سيئة مع الجوار الحديث .
  - ج - المحاضر معظمها قد هجرها سكانها وأصبحت مقالب للنفايات .
  - ء- المحاضر المسكونة منها جرى ترميمها بالبلوك الأسمنتي والطينة الاسمنتية دون أية أمانة لتاريخها .
  - هـ- هذه المحاضر لاتحمل اية اشارة للمحافظة عليها من الاثار والمتاحف أو وزارة الأوقاف .
  - و- يوجد سباط بحالة جيدة بين هذه المحاضر والحارة المجاورة .
- لهذه الأسباب جميعاً وجدنا أن إزالتها ضرورة ماسة مع الحفاظ على روح الحارة القديمة بالنسبة للجوار وحافظنا على السباط مع إعادة تأهيله .

## أقسام المشروع

1- محلات تجارية ومخازن تجارية بمساحات مختلفة :

تمتد في الطابق الأرضي على محيط الأرض وفي الداخل على محيط الفناء الداخلي وتضم الفعاليات التالية : ( ألبسة جاهزة - أحذية وجلديات - صيدلية - إكسسورات - تسجيلات أجهزة إنارة - كهربائيات - ألعاب أطفال - مكتبة عمومية - مخزن أدوات رياضية - صالون حلاقة رجالي - صالة حلاقة نسائي - مصبغة - أزهار وورود - تصوير - مواد ديكور - تحف وهدايا - حلي تزيينية - حلويات .... ) .



مسقط الطابق الأرضي

2- المكاتب بمساحات مختلفة :

محامي - طبيب - مهندس - سفريات وسياحية - شركات .....

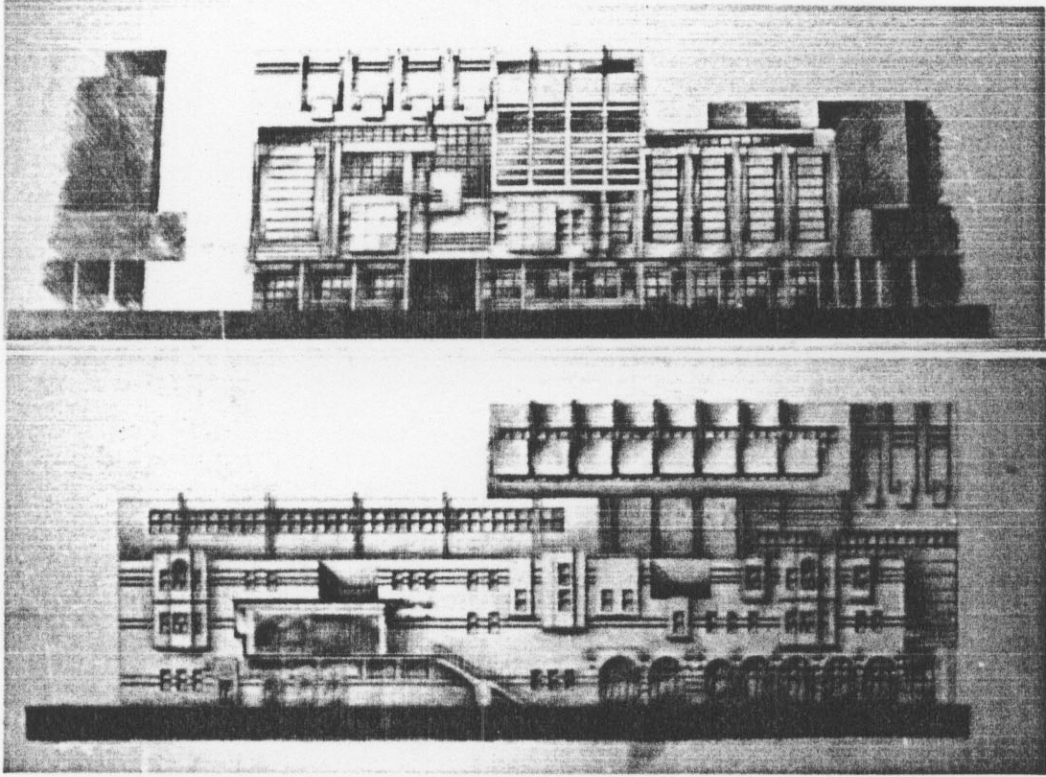
3- صالة متعددة الاستعمالات :

ولمختلف الفعاليات وفيها الأفراح وهي على التقاء مع الجوار السكني

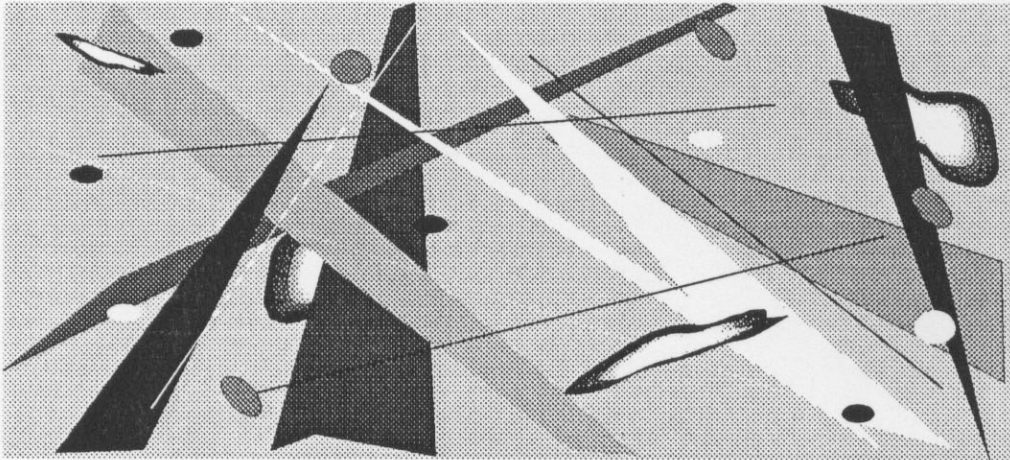
4- صالة عرض : بإنارة سقف شمالية ويمكن استعمالها لعرض أآخر المنتجات

المصنعة من الشركات العالمية .

- 5- مقهى رصيف : ذو إطلالة مباشرة على سوق ساروجة .
- 6- مطعم للوجبات السريعة .
- 7- الاستراحات والفسحات الداخلية لتأمين نوع من التعايش الداخلي .
- 8- مرآب طبقي يتسع لتأمين حوالي 200 سيارة .



واجهة الحارة - الواجهة الرئيسية



## الخدمات الفنية التقنية

- غرف التدفئة والتكييف وخزانات المازوت .

- غرف مركز التحويل .

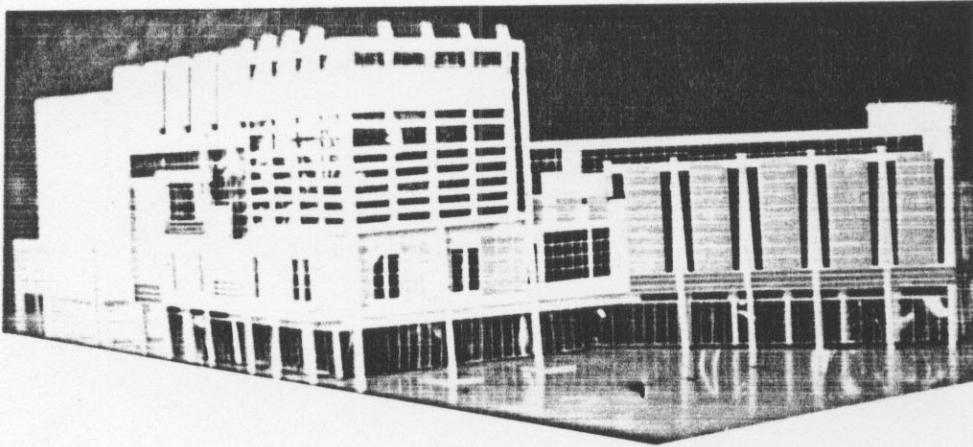
- غرفة مجموعة توليد احتياطية .

وقد روعي مايلي :

أ- فصل أمكنة خزن المحروقات والمراجل ومولدات الكهرباء فصلاً تاماً عن بعضها البعض وعن باقي أجزاء البناء الواقعة تحت مستوى الأرض بواسطة بناء جدار سماكة 20 سم مع تركيب أبواب من الصفائح الحديدية سماكة 2 سم على واجهة الباب تفصلهما مادة عازلة وكذلك صب مدة من الباطون على أرض غرفة خزانات المحروقات مع عتبة بعلو كاف لاستيعاب كمية الخزانات بكاملها في حال فيضانها مع إنشاء جورة مجهزة بمضخة لضخ المحروقات إلى الخارج وتأمين ممر بعرض 50 سم حول مجموعة خزانات المحروقات .

ب- تأمين تهوية كافية من الخارج في أمكنة وجود خزانات المحروقات والمراجل والحرقات والمولدات بمساحة فتحة تهوية 25 سم مع شفاط .

ج- تزويد مدخل الأمكنة المذكورة أعلاه بمطفائين للحريق لاتقل سعة الواحدة منها عن خمس ليترات .



## وأخيراً

هذا وصف مختزل لأقسام المشروع ونأمل أن نكون قد وفقنا في دراستنا لهذا المشروع ولايفوتنا هنا ان نشكر جميع الدكاترة والأساتذة الذين أشرفوا علينا خلال دراستنا في الكلية ونعلم أننا لايمكن أن نوفيهم جزء من إهتمامهم بنا ودمتم.

أسامة - عوض

