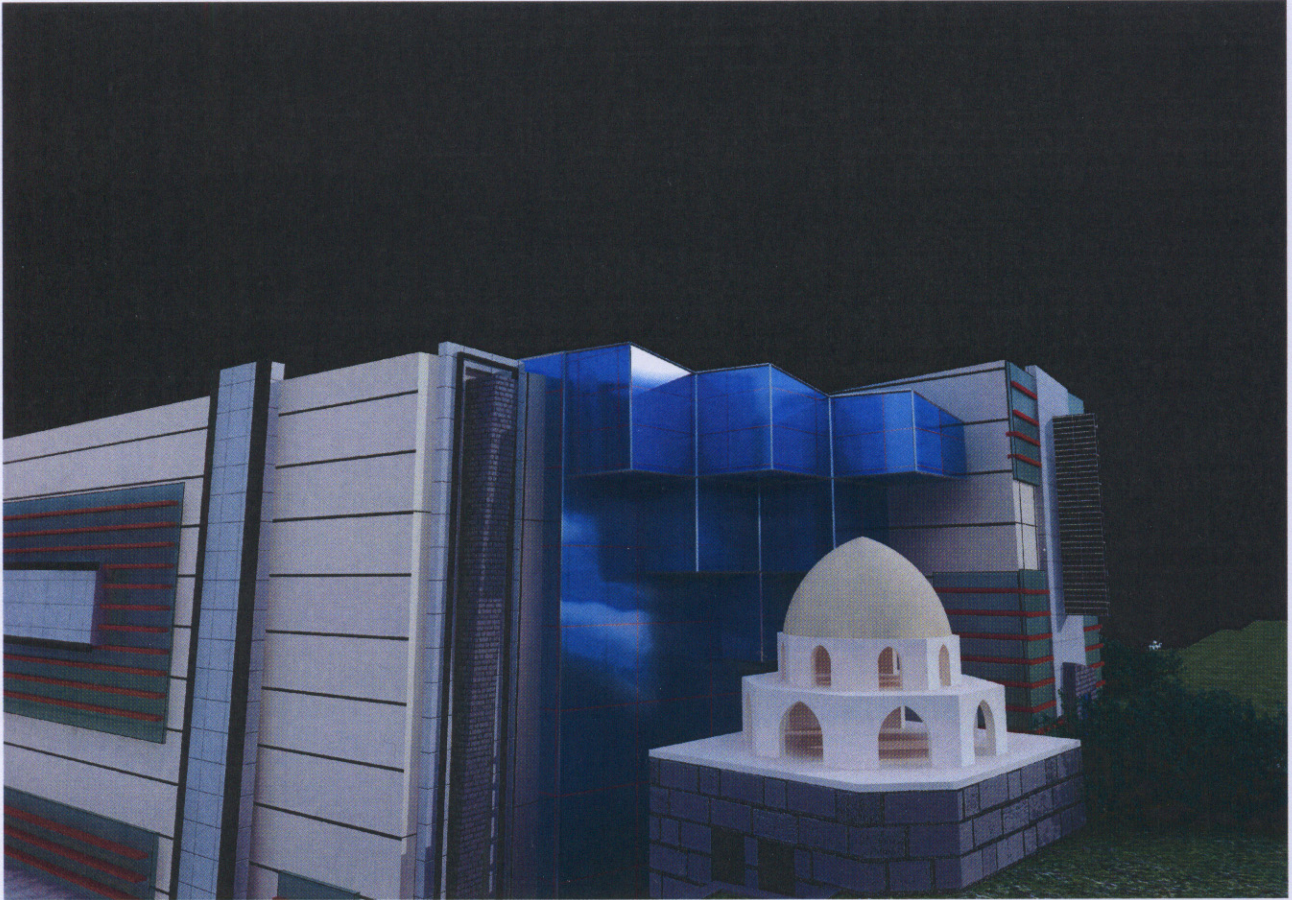


جامعة دمشق
كلية الهندسة المعمارية

مركز تجاري تخصصي

دراسة أعدت لنيل درجة الإجازة في الهندسة المعمارية



إشراف:

د.م. عقبة فاكوش

د.م. بيير نانو

تقديم

خالد عدنان الأبرش

هوية:

في عصرنا الحديث تقوم المراكز التجارية في كافة أنحاء العالم بدور رئيس في الحركة الاقتصادية حيث تعتبر هذا المركز أكبر مستنزف للمال بالإضافة إلى أن وجودها يعتبر دليلاً على التنمية الاقتصادية وحاجة ملحة للمستثمرين الراغبين بعرض منتوجاتهم إلى الناس مباشرة.

وفي ظل الانفتاح الاقتصادي الذي تشهده بلدنا وخصوصاً بسبب العولمة الاقتصادية فإن هذه المراكز تعتبر منفذاً للناس للإطلاع على المنتجات الخارجية، وهذا ما يدفع بالمنتجين المحليين لتحسين إنتاجهم وتطويره، ويولد منافسة حقيقية تدفع بعجلة التنمية الاقتصادية التي تركز على الصناعة كجزء هام منها. تتميز المراكز التجارية في أيامنا هذه بكونها ليس فقط أماكن للتسوق، حيث يعتبر التسوق أحد الأمور الترفيهية التي يقوم بها الناس فهي لم تعد من أجل شراء ما يحتاجون بل أصبح للتسوق متعة خاصة يقوم بها الناس بشكل أسبوعي.

هدف المشروع:

١. الهدف المعماري والعمراني:

معالجة فراغات لفعاليات إنسانية وجوار أثري يمثل حقبة تاريخية وذلك بإبداع حجوم معمارية تتفاعل وتتناغم مع هذا الجوار مؤكدة على تواصل حضاري مستمر في هذه الألفية الجديدة.

٢. الهدف الوظيفي:

خلق خبير معماري معاصر يستفيد منه الناس كما يستفيد منه المستثمرون ضمن حيز معماري يجمع بين حاجات الأطراف جميعاً.

الموقع وهويته:

في مدينة دمشق منطقة فكتوريا- مرآب الحجز- وهي أرصد محدودة شمالاً وجنوباً بشوارع تجارية استثمارية هامة.

فكرة الحل:

للانطلاق بفكرة الحل تم التفكير بمبدأ له علاقة بالموقع الأثري فكان التصميم على أساس اعتماد ثلاثة حجوم مستطيلة، اثنان على الأطراف موازيان بخطوط الأرض أما الحجم في المنتصف فيكون محوراً متجهاً نحو الضريح متعامداً مع شارع المتنبى شمالاً، كمار محور بصري باتجاه الضريح أي أن فكرة الحل فراغ داخلي

يحقق علاقة الزمكان Space Time

كتلة حديثة مجاورة لضريح أثري.

برنامج المشروع:

يتألف المبنى من ستة طوابق بارتفاع طابقي 4.25 m بالإضافة إلى ثلاثة أفنية.

الطابق الأرضي:

يوجد في الطابق الأرضي مدخل رئيسي للجمهور، محلات تجارية بمساحات 2m
25-40، بالإضافة لمحلات مفتوحة للخارج، خدمات صحية بمساحة 2m
45- كافتيريا بمساحة 200 2m.
بالإضافة لبطاريات الخدمة.

الطابق الثاني:

يوجد فيه مدخل ثاني من شارع المتنبى.
محلات تجارية بمساحة 25m2-40m2- خدمات صحية للجمهور وأصحاب
المحلات 35m2-35m2.

الطابق الرابع:

محلات تجارية 30-80 2m
خدمات صحية للجمهور وأصحاب المحلات 35m2-35m2

الطابق الخامس:

محلات تجارية 2m 30-80 - صالات تجارية 2m 120-90
خدمات صحية للجمهور وأصحاب المحلات 2m 35 - 2m35

الطابق السادس:

محلات تجارية 2m 80-30
كافتيريا بمساحة 2m 180
خدمات صحية 2m 35 - 2m35
الإدارة بمساحة 2m 140

القبو الأول:

محلات تجارية 2m 80-30
مستودع 2m 40 للكافتيريا- مستودعات 2m40

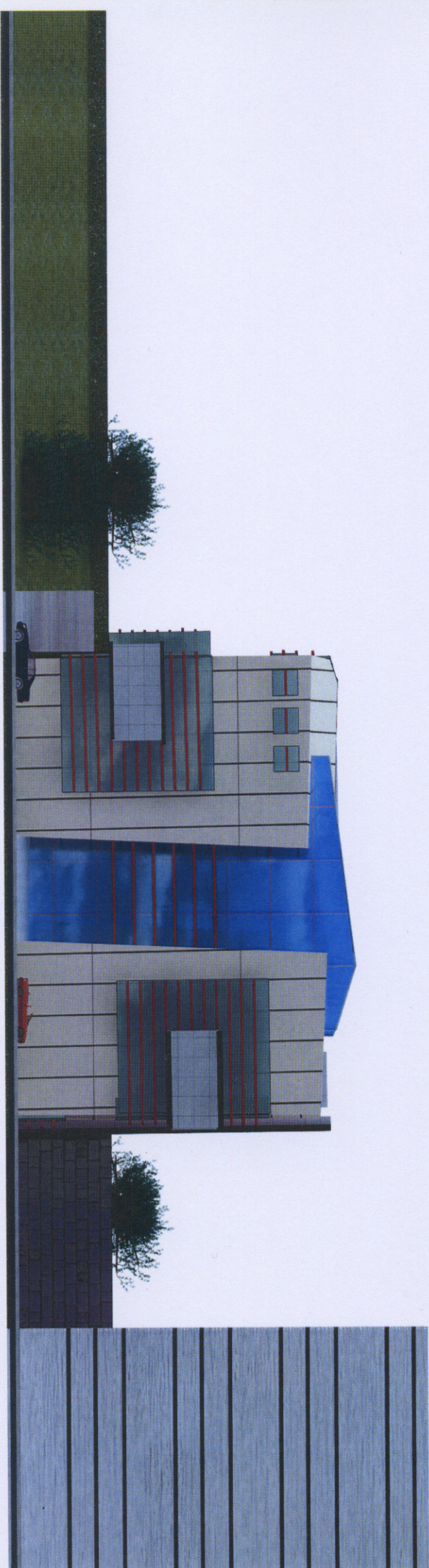
القبو الثاني:

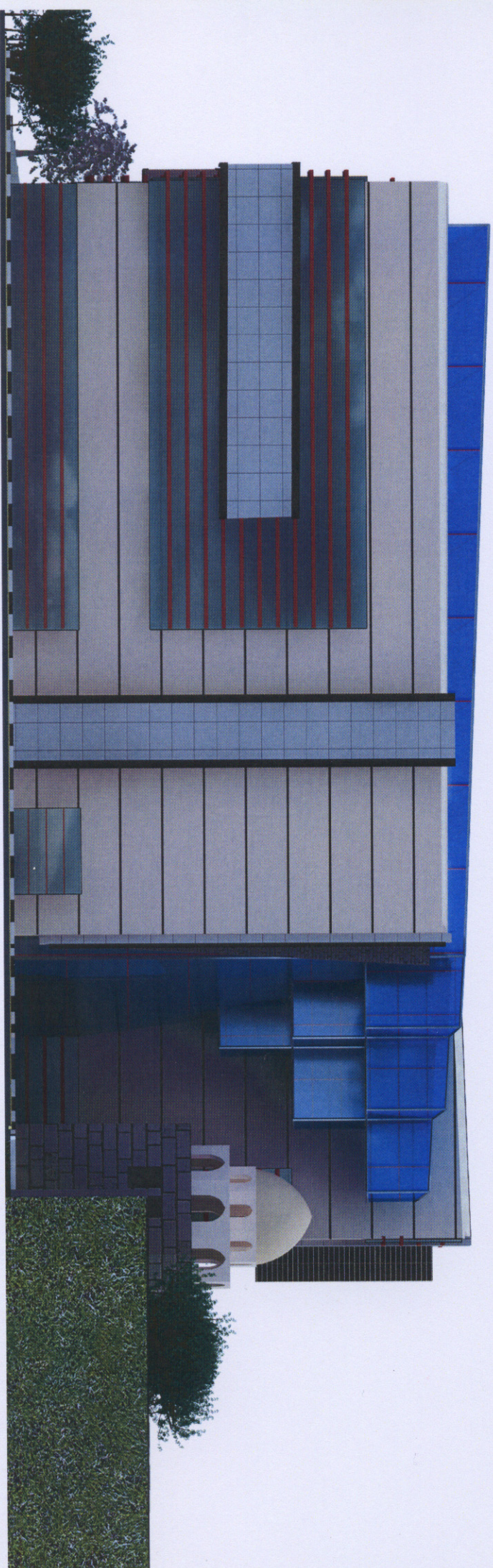
مستودعات 2m40
مواقف سيارات عدد 25 سيارة.

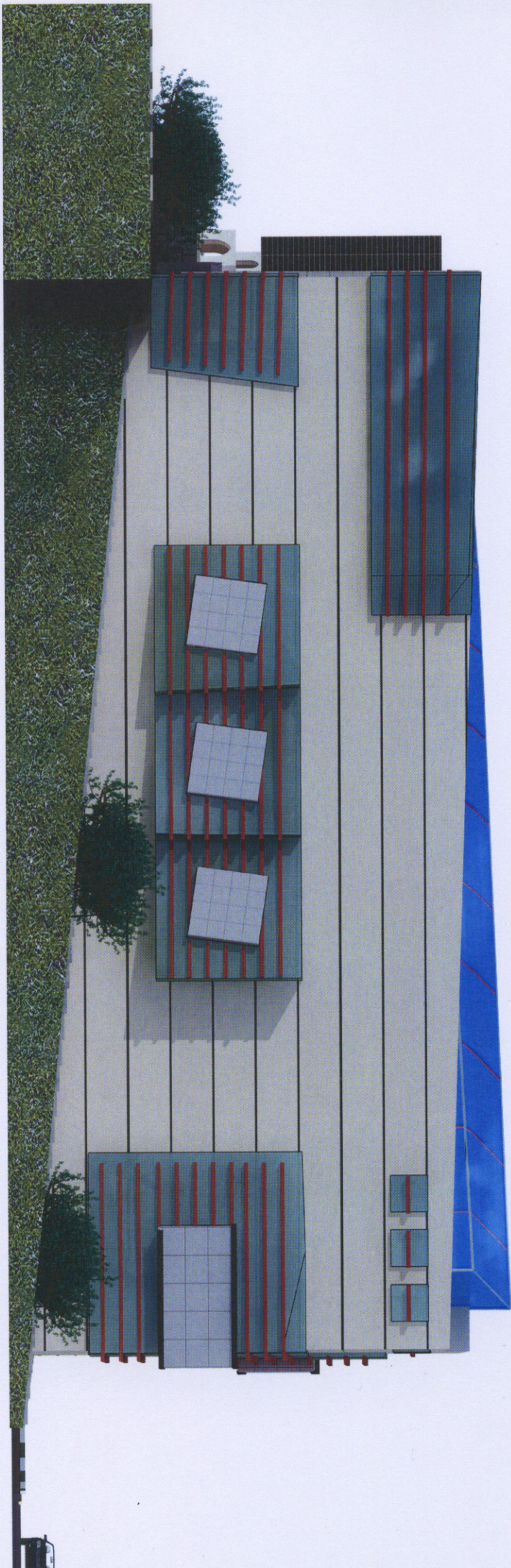
القبو الثالث:

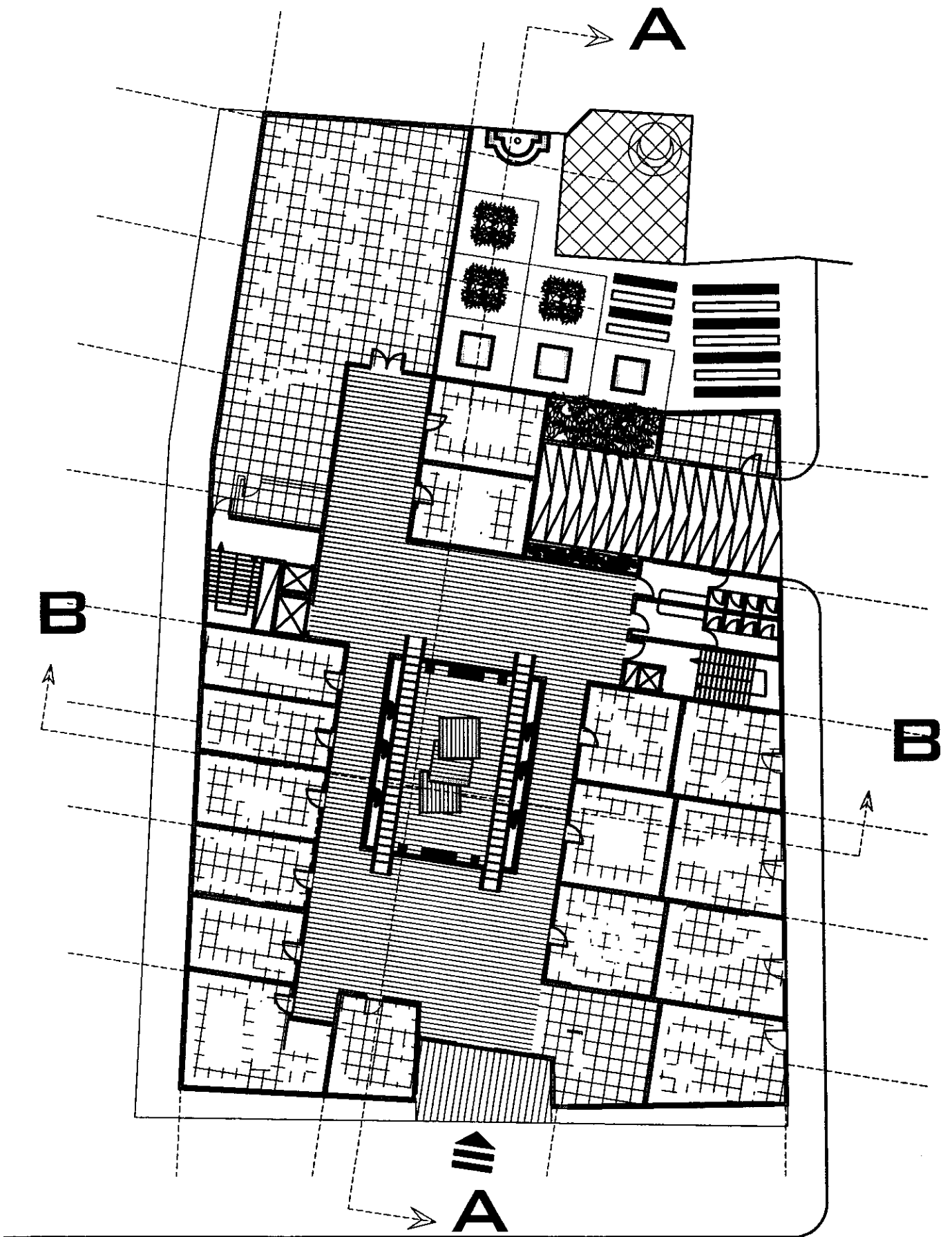
مواقف سيارات عدد 50 سيارة.
مستودعات عدد 3 مساحة 2m 40



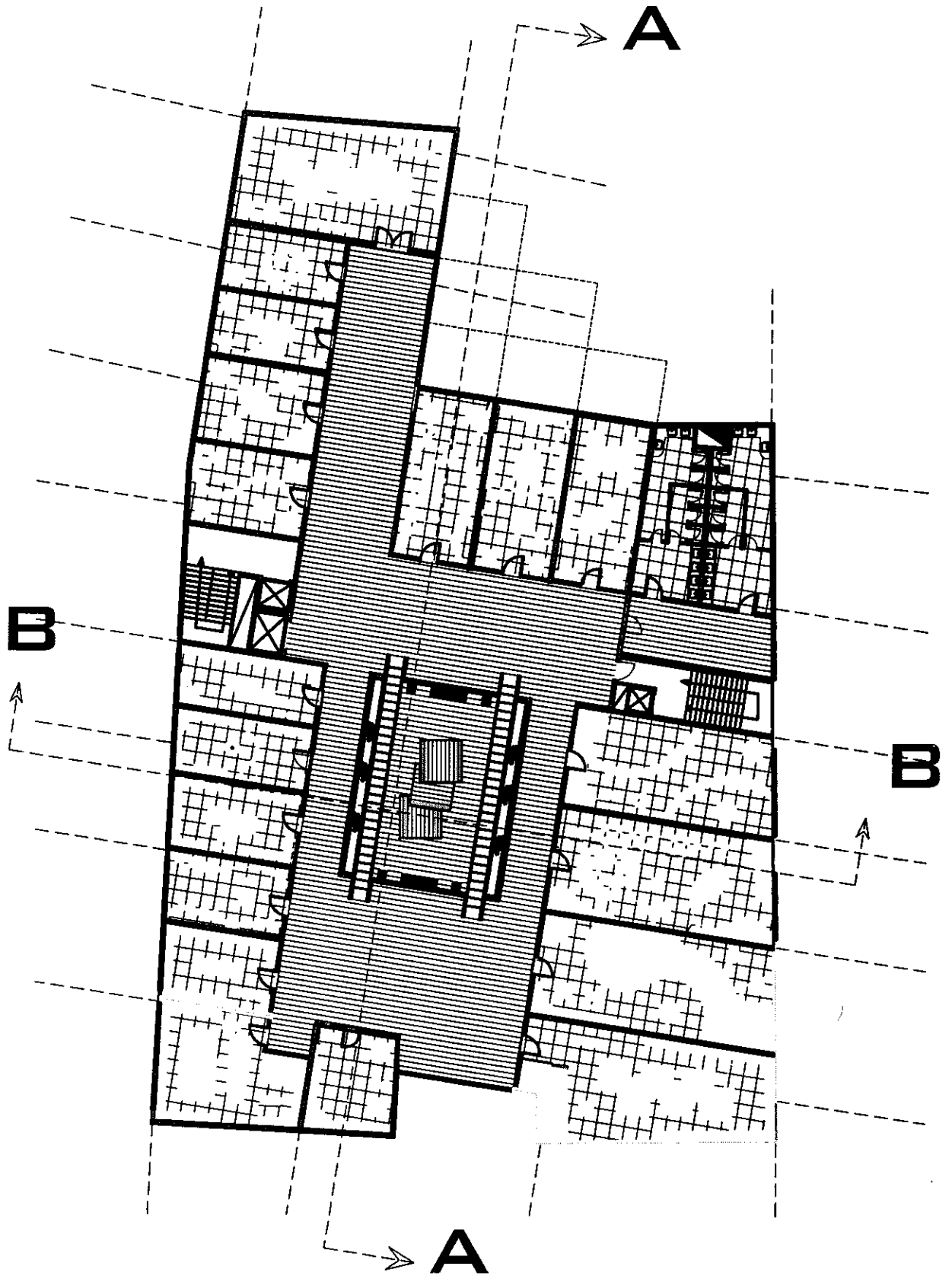




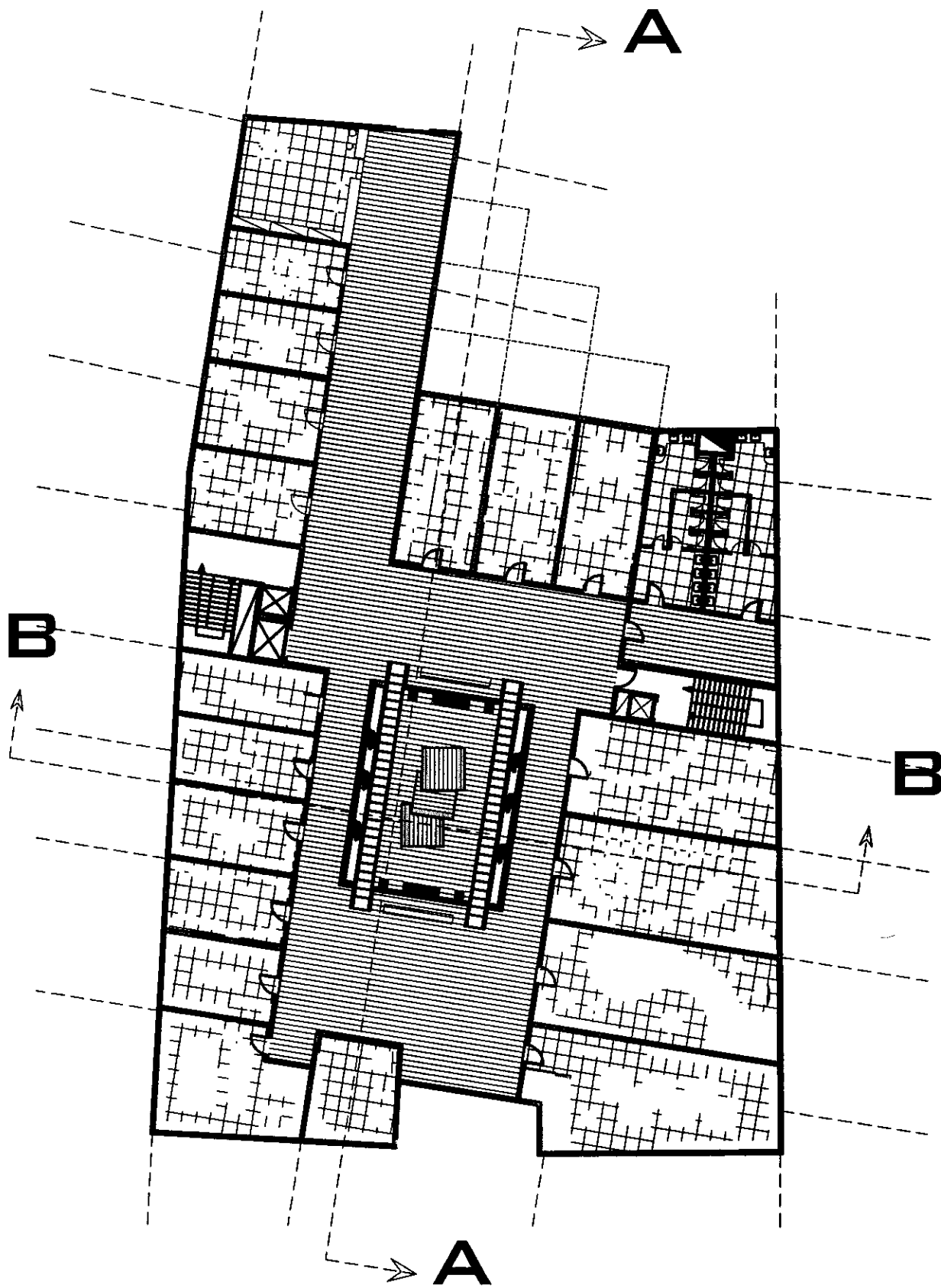




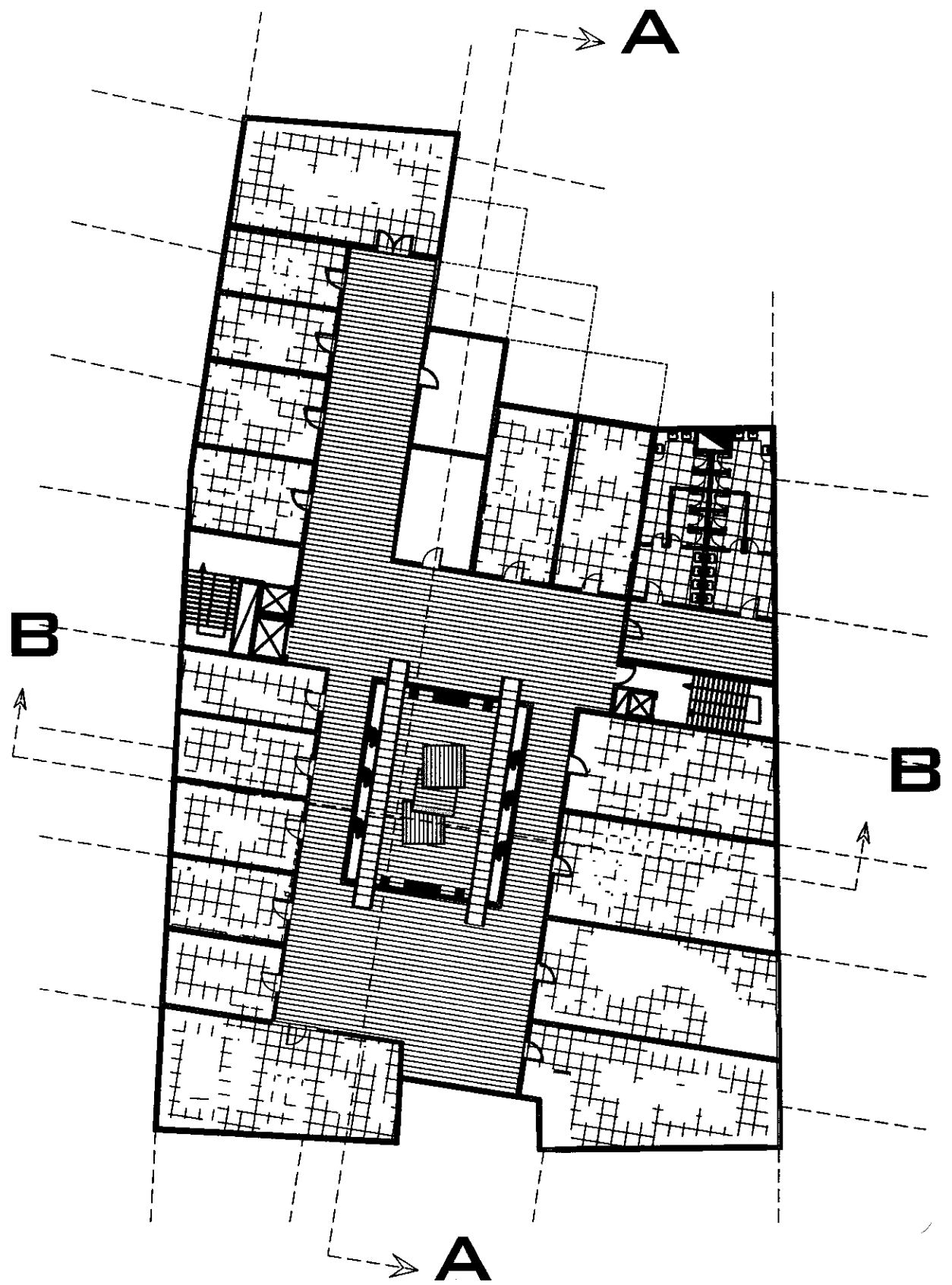
GROUND PLAN 1/200



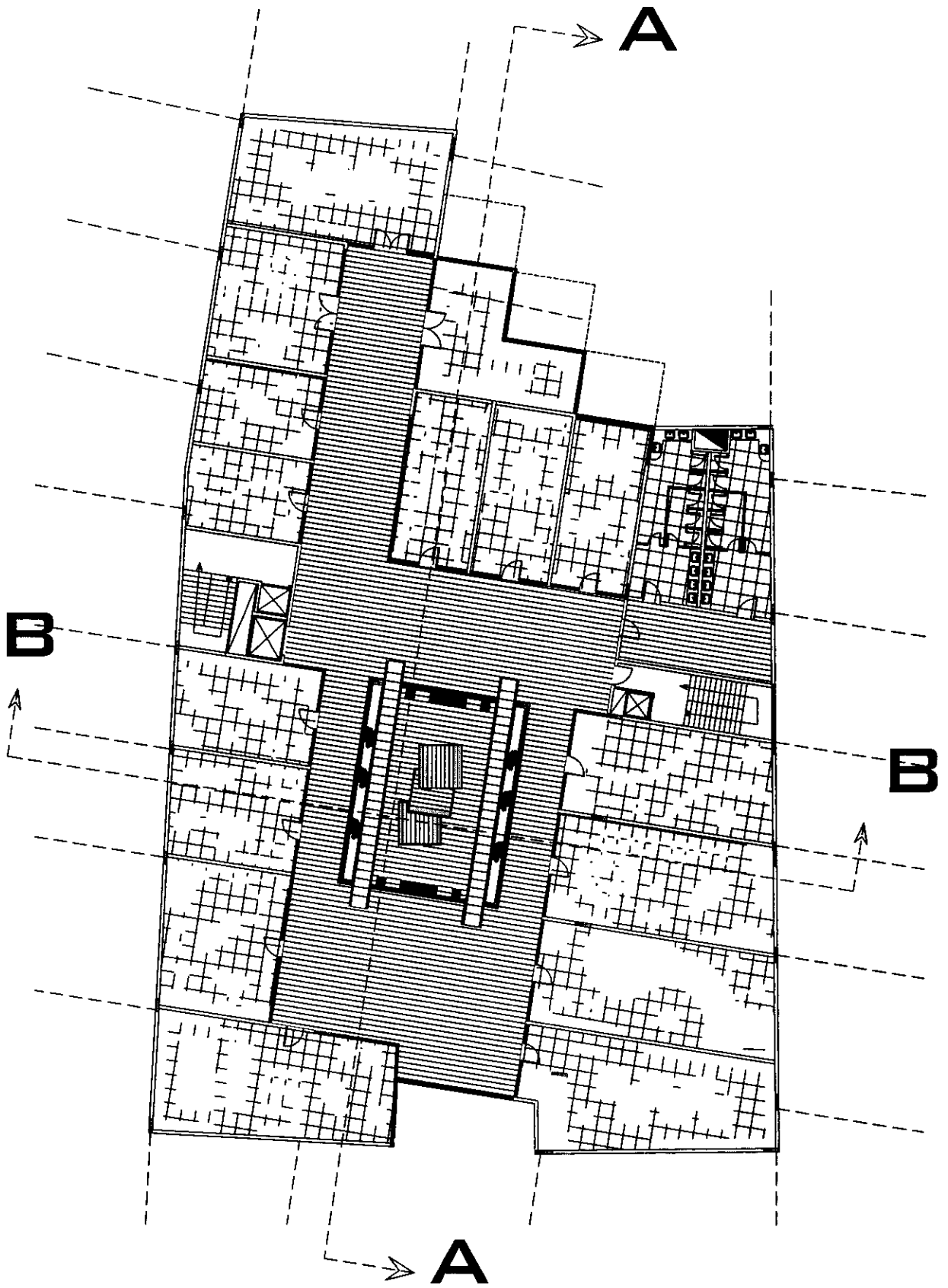
SECOND PLAN 1/200



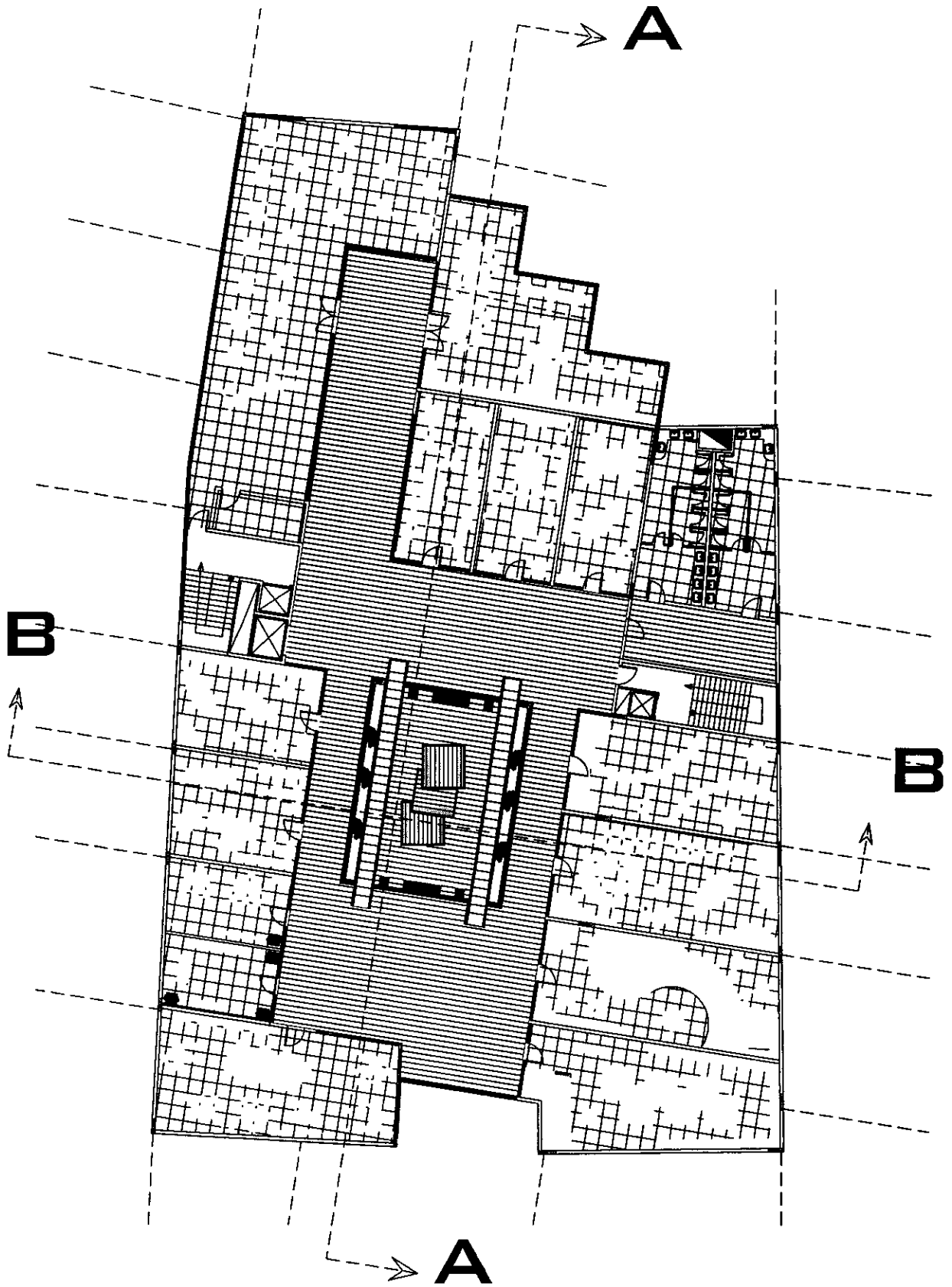
THIRD PLAN 1/200



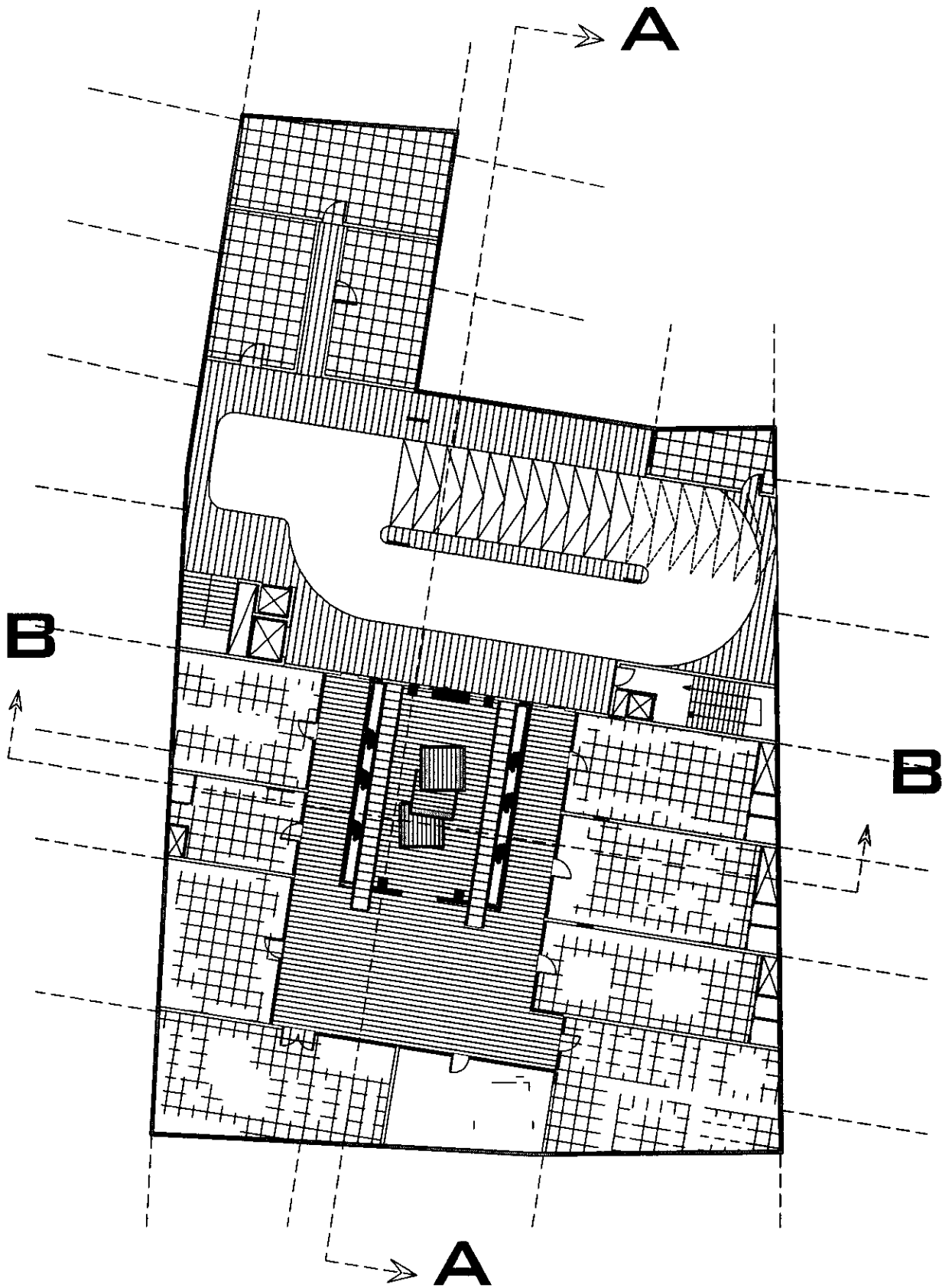
FORTH PLAN 1/200



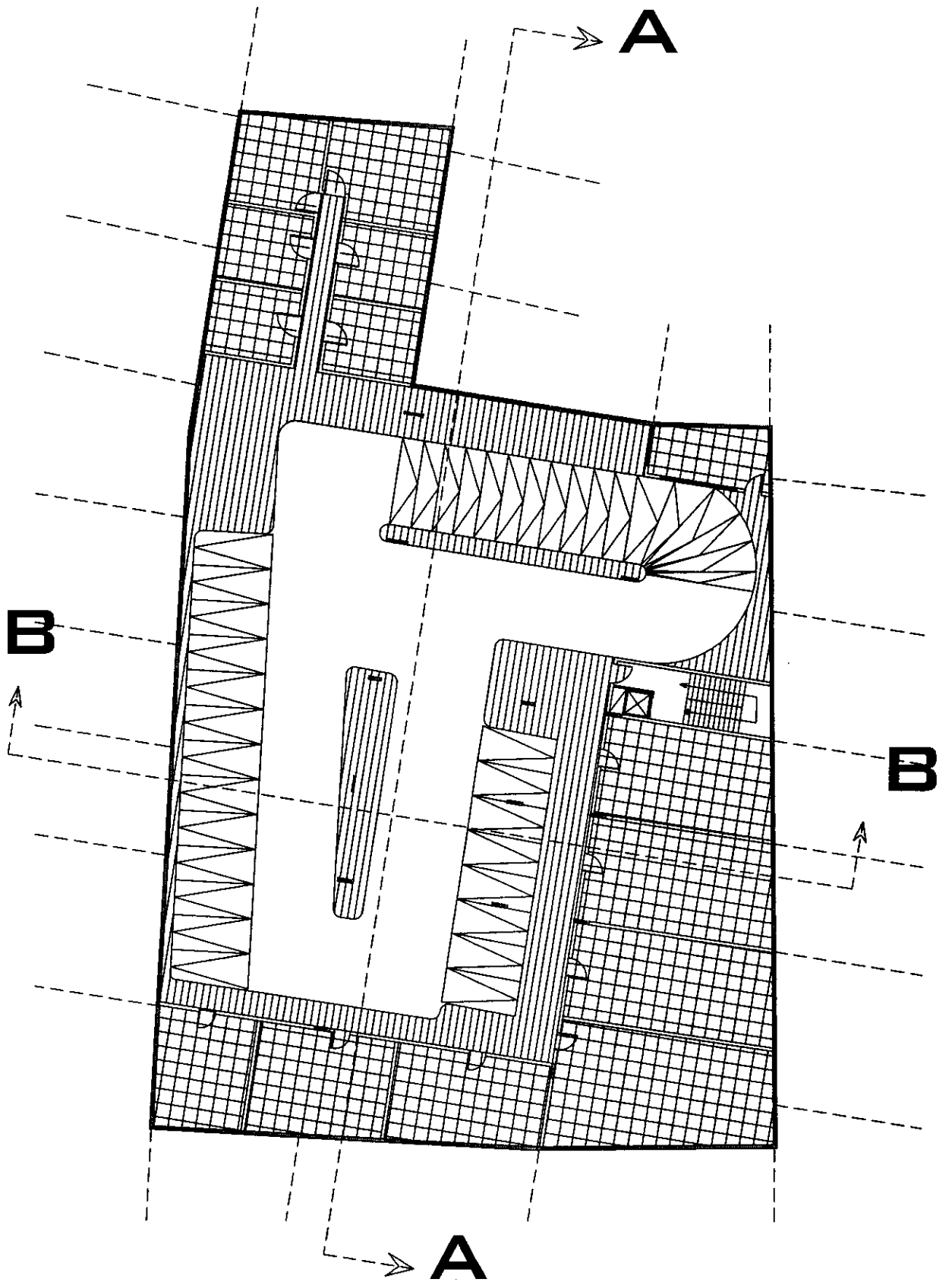
FIFTH PLAN 1/200



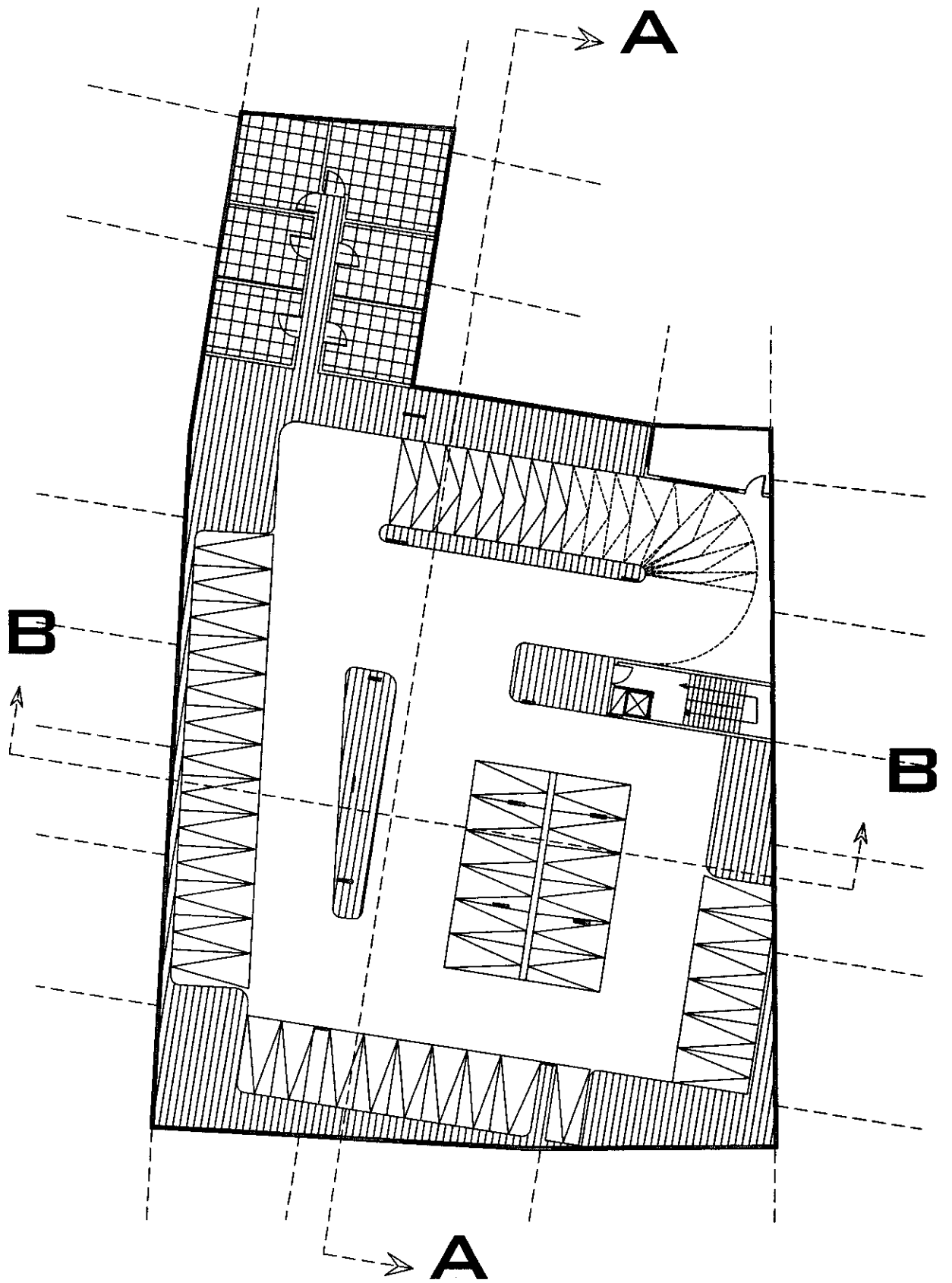
SIXTH PLAN 1/200



FIRST BASEMENT PLAN
1/200

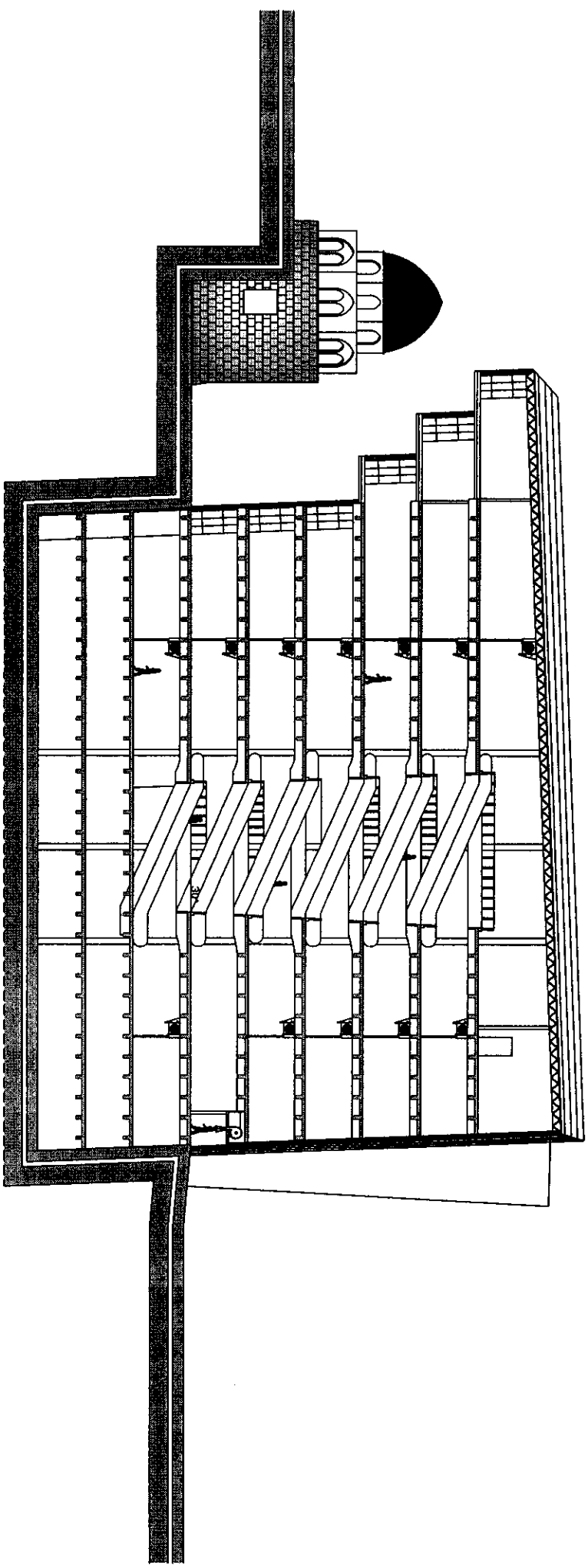


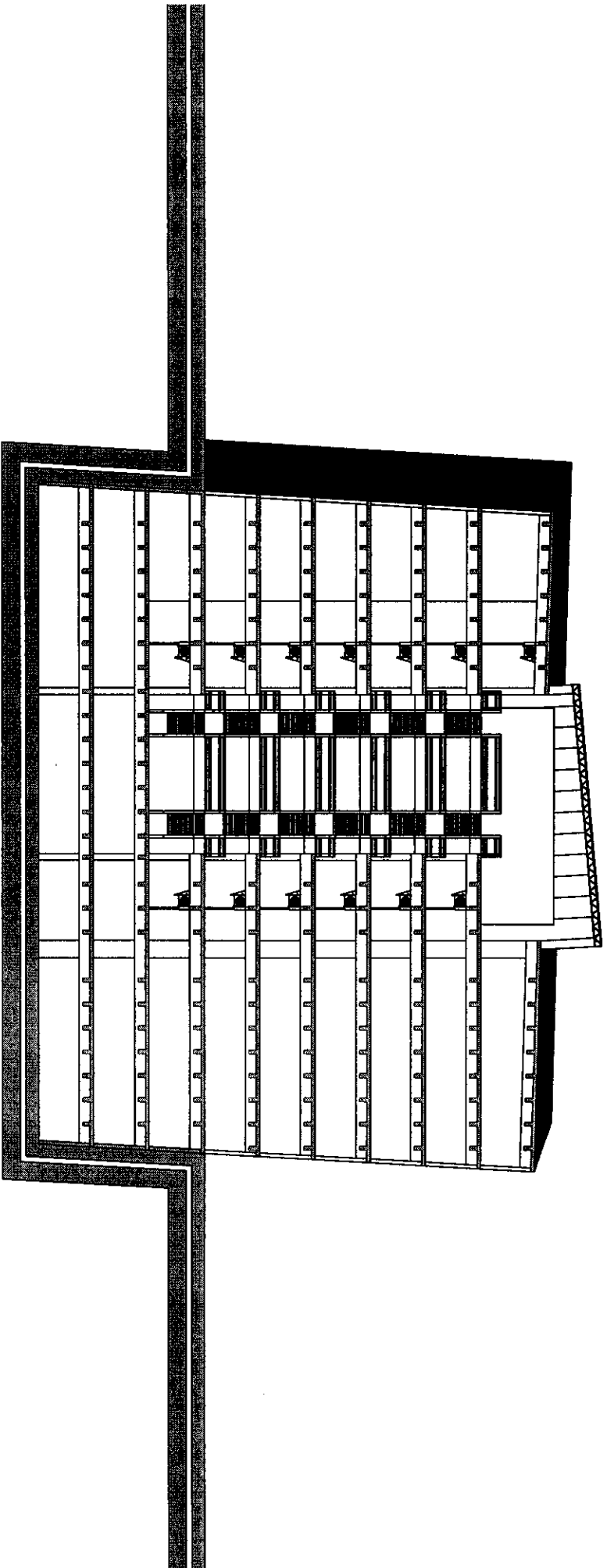
SECOND BASEMENT PLAN
1/200



THIRD BASEMENT PLAN
1/200

SECTION A-A 1/200





SECTION B-B 1/200