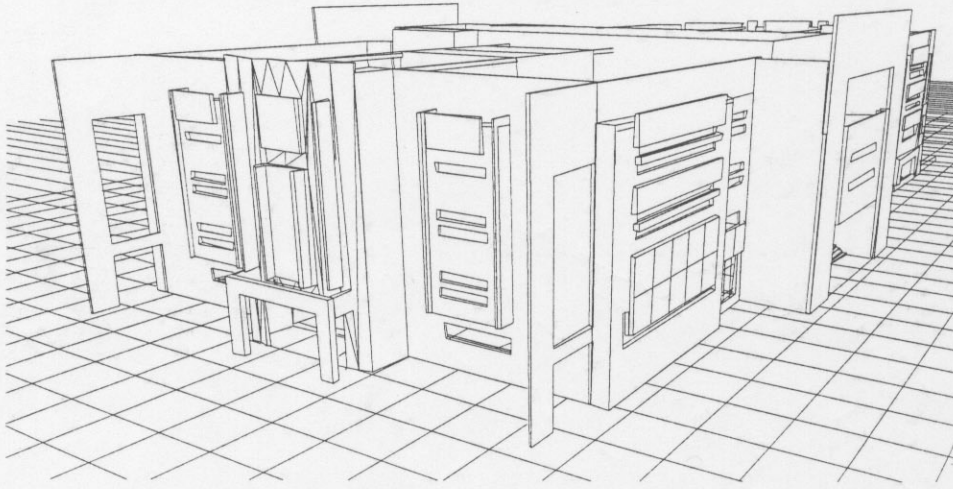


الجمهورية العربية السورية  
جامعة دمشق  
كلية الهندسة المعمارية

## مشروع

# مركز تجاري ترفيهي ثقافي

الأرض المقابلة للمدينة الجامعية



إشراف :

د. سعد الله جبور

د. بيير ناتو

د. عامر جبوري

تقديم:

رانية الحسين

دورة شباط ٢٠٠٢

## مقدمة:

نظرا للحاجة الملحة للأبنية التجارية لا بد من اختيار مواقع ملائمة لمثل هذه الأبنية كي تقوم بوظيفتها على أكمل وجه ولا تكتمل هذه الأبنية إلا إذا تم تفعيلها بوظائف ترفيهية كالمطاعم والكافيتريات وصالات الألعاب .

المشروع تجاري ترفيهي ثقافي يحتوي على مختلف الفعاليات والنشاطات المرتبطة بهذه الوظائف والتي تلبي حاجات الطلبة في المدينة الجامعية من صالات تجارية تؤمن مختلف الاحتياجات و فعاليات ترفيهية من كافيتريات و صالات رياضية بالإضافة إلى صالة سينما و فعاليات ثقافية من صالة عرض و صفوف لتعليم اللغة و الكمبيوتر.

## موقع المشروع:

يقع المشروع على أرض في منطقة المزة شمال المدينة الجامعية يمر شارع فلسطين من جنوب الأرض و يحيط بها من الشمال بعض الأبنية السكنية و التي تتراوح ارتفاعاتها بين (٣-٤) طوابق.

الموقع مستخدم في الوقت الحالي و يوجد فيه أكشاك تجارية متوضعة بشكل عشوائي و غير منظم.

للمشروع مدخل رئيسي من الجهة الجنوبية يؤمن الاتصال الخارجي مع المدينة الجامعية بالإضافة الى مدخل ثانوي من الجهة الشرقية و هو خاص بالقسم الثقافي.

مساحة الأرض ٧٧٠٠ م<sup>٢</sup>

المساحة المبنية من الأرض: ٣١٥٠

عامل استثمار الأرض: ١,٧

## عناصر المشروع:

الطابق الأرضي:

❖ بهو رئيسي بمساحة ٢٨٠ م<sup>٢</sup> يحوي على ركن استعلامات

القسم التجاري:

☞ صالات بيع تجارية بمساحة واسعة ٢٦٥ م<sup>٢</sup> عدد ٢

☞ صالات بيع تجارية بمساحة ١٥٠ م<sup>٢</sup> عدد ٢

☞ عناصر الانتقال الشاقولية ( الدرج مع المضاعد والأدراج المتحركة

W.C+(

☞ أماكن للجلوس

القسم الثقافي :

☞ دخول ثانوي خاص به

☞ صالة عرض بمساحة ٢١٨٥ م<sup>٢</sup> مع كافيتيريا ملحقة به بمساحة

١٥ م<sup>٢</sup>

☞ ٣ صفوف لتعليم اللغة بمساحة ٥٠ م<sup>٢</sup> + غرفة اساندة بمساحة

٣٥ م<sup>٢</sup>

❖ استراحة بمساحة ١٥٧ م<sup>٢</sup>

❖ المنسوب ٢,٨٥ م : يوجد كافيتريا في القسم الشمالي واستراحة

صغيرة في القسم الجنوبي تطل على البهو المفتوح.

الطابق الأول (+ ٣,٨)

القسم التجاري:



☞ صالات بيع تجارية بمساحة واسعة ٢٦٥ عدد ٢

☞ صالات بيع تجارية بمساحة ١٥٠ عدد ٢

☞ صالة بيع بمساحة ٧٠ م ٢

### القسم الثقافي :

☞ جزء تابع للمعرض بمساحة ٨٥

☞ ٣ صفوف لتعليم اللغة بمساحة ٥٠ م ٢ غرفة اساتذة بمساحة

٣٨ م ٢

☞ ٢ صف لتعليم كمبيوتر عملي بمساحة ٥٠ م ٢ للصف

### المنسوب ٥,٧ م يضم

قسم ترفيهي يقع بين القسم التجاري والثقافي وقسم اداري

### القسم الترفيهي :

☞ مطعم مع خدماته بمساحة ٢٠٠ م ٢ يلحق به قسم في المنسوب

الأعلى مطل عليه

☞ سينما تتسع ل ٢٥٠ شخص يظهر قسم منها في هذا المنسوب

### القسم الاداري :

و يضم ٤ غرف ادارية (مدير + معاون له + سكرتارية + غرفة للموظفين)

### الطابق الثاني (المنسوب ٧,٦ م):

### القسم التجاري :

☞ صالات بيع تجارية بمساحة ١١٦ م ٢ عدد ٤

☞ صالات تجارية بمساحة ١٥٠ م ٢ للصالة عدد ٢

### القسم الثقافي :

- ☞ صفوف لتعليم اللغة بمساحة ٥٠ م<sup>٢</sup> للصف عدد ٣
- ☞ غرفة اساتذة بمساحة ٣٨ م<sup>٢</sup>
- ☞ ركن للمشاجب + ركن استراحة
- ☞ ٢ صف لتعليم كمبيوتر عملي مساحة ٥٠ م<sup>٢</sup> للصف
- ☞ ٢ صف لتعليم كمبيوتر نظري بمساحة ٥٠ م<sup>٢</sup> للصف
- ☞ قاعة تدريب كمبيوتر مساحة ١١٠ م<sup>٢</sup>

يظهر في مستوى القطع للطابق الثاني:

### القسم الترفيهي :

- ☞ جزء تابع للمطعم بمساحة ١٥٠ م<sup>٢</sup>
- ☞ تنمة السينما
- القسم الاداري: ( منسوب ٣, ٨ م )
- ☞ ٤ غرف ادارية تضم غرف للموظفين + ارشيف

### الطابق الثالث (+٤, ١١ م)

### القسم التجاري :

- ☞ صالات بيع تجارية بمساحة ١١٦ م<sup>٢</sup> عدد ٤ يلحق بكل صالة
- مستودع خاص بها

- ☞ صالات تجارية بمساحة ١٥٠ م<sup>٢</sup> للصالة عدد ٢

### القسم الثقافي :

- ☞ مكتبة تحوي قسم فهارس وصالة مطالعة مع غرفة اشراف
- بمساحة ٢٢٥ م<sup>٢</sup> تقريبا
- ☞ مقهى انترنت بمساحة ١٠٠ م<sup>٢</sup>
- ☞ صفوف لتعليم الكمبيوتر نظري بمساحة ٥٠ م<sup>٢</sup> للصف عدد ٣
- ☞ غرفة اساتذة بمساحة ٣٨ م<sup>٢</sup>

## القسم الترفيهي

☞ كافتيريا

صالة متعددة الاستعمالات (حفلات محاضرات ..... ) بمساحة ٢٧٥ م<sup>٢</sup>

### القبو الأول - ٣,٢ م :

يضم فعاليات ترفيهية وتجارية

### القسم التجاري :

☞ محلات بيع تجارية بمساحة ٥٦ م<sup>٢</sup> للمحل وأخرى

بمساحة ٤٢ م<sup>٢</sup>

### القسم الترفيهي :

☞ كافتيريا مع تخدمها بمساحة ١٠٠ م<sup>٢</sup>

☞ صالة بولينغ مع استراحة خاصة بها بمساحة ٥١٢ م<sup>٢</sup>

٢ + مستودع خاص بها بمساحة ١٥٥ م<sup>٢</sup>

☞ قاعة لكرة الطاولة بمساحة ٧٠ م<sup>٢</sup>

☞ قاعة بلياردو بمساحة ٤٨ م<sup>٢</sup>

☞ صالة ألعاب الكترونية بمساحة ٦٠ م<sup>٢</sup> مع استراحة

خاصة بها

☞ صالة تربية بدنية بمساحة ٤٣٥ م<sup>٢</sup> : ٢٢٥ م<sup>٢</sup>

للصالة + ١٥ م<sup>٢</sup> مشاجب + ٧٧ م<sup>٢</sup> مشالغ وأدواش مع

W.C + بهو ٥٥ م<sup>٢</sup>

أركان جلوس واستراحة

### القبو الثاني : (-٦,٤ م )

☞ مستودعات خاصة بالقسم التجاري

✎ غرفة تخديم المطعم ٨٨ م ٢ + مستودع لها ١٢ م ٢

✎ غرفة مراجل

✎ غرفة توليد كهربائي

✎ غرفة خزانات مياه

✎ مستودعات

✎ مواقف سيارات عدد ٥٠ موقف تقريبا



