

الجمهورية العربية السورية
جامعة دمشق
كلية الهندسة المعمارية

مشروع مركز تجاري ترفيهي

شباط ٢٠١٠



بإشراف:

الدكتور محمد زياد الملا

الدكتور سمير سلوم

تقديم: عبير الباشا

إلى الشمعة التي تتور حياتي وتفتح لي أبواب الجنة
إلى من أهدتني الحياة ومنحتني الحنان...
إلى من سهرت الليالي لتراني أكبر أمام عينيها ...
إلى أعلى ما في الوجود...
أهديك حياتي ونجاحي الذي كنت جزءا منه بدعائك

إلى أمي الحبيبة

يا من كبرت تحت رعايته وعنايته.. ولم أشعر أنني كبرت..
يا من أغرقت ببحر حنانه منذ نعومة أظفاري..
يا من غمرني بفيض دلاله وحبه الدائم..
يا من فرش دربي بالورد لمام حكيم ومستقبل مشرق..
أدامك الله لي وأمدك بالصحة والعافية
وأطال عمرك وأعمالك الصالحة

أبي الغالي

إلى من أرى براءة الطفولة في وجوههم فأتذكر طفولتي
إلى من أجد فيها الأخت الحنون والصديقة الغالية
إلى من يرسم البسمة على وجهي وأرى فيه روح الشباب

إلى إخوتي

أهدي حبي ونجاحي

إلى من له خضع اللب والفؤاد
إلى من أرى مستقبلي في عينيه
إلى من ملك شعوري وأحاسيسي وتقديري
إلى الحياة والمنى وإلى الفرح والهنى
إلى الملاك الطاهر إلى من له كل بسمه بسبك أنت...!!
ظننت أنه لا يوجد في العالم شيء يسمى الحزن...!!
وان العالم يعيش بسعادة دائمة لاتزول...!!

إلى زوجي الحبيب

إلى عصفورتي الصغيرة وزهرتي الجميلة
إلى قطعة من روحي ونور عيني

جنى

إلى من أرى فيهم أهلي
إلى من قنموا لي الدعاء وشاركوني في فرحي وحزني...
تعجز الكلمات عن شكركم فشكرا لكم

أهلي

إلى من لو علمت الحروف منذ نشأتها أنها ستسطر في يوم ما لتشكلكم عبارات شكر
لأبادت نفسها خوفا من التقصير بحقكم.

إلى أساتذتي

أهمية المشروع:

إن الإنسان فطر لتطوير نفسه فهو دائما يحاول أن يتعلم ويستفيد من خبرات من حوله لذا كان وما زال دوما دعوبا على بناء علاقات جديدة مع غيره من الناس، ومع ذلك فهو دائما يحاول أن يبحث عن وسائل لترفيه نفسه ومن حوله. لذا لا نستطيع أن ننكر حق كل مواطن في ممارسة هذه الأنشطة المختلفة وبناء على قدرة الدولة على تحقيق ذلك تصنف ضمن الدول المتقدمة. ومن هنا ظهرت فكرة إيجاد مناطق متميزة تتجمع فيها الأنشطة المتعددة الثقافية والاجتماعية والترفيهية والإدارية والتجارية..... الخ والمراكز التجارية هي بحد ذاتها تعبير واضح عن هذه المناطق بالإضافة إلى أنها تعطي صورة حضارية متميزة للمدينة.

الموقع:

يقع المشروع على طريق مطار دمشق الدولي عند العقدة الرابعة، على الطريق الواصل بين مدينة المعارض ومدينة الأرض السعيدة تبلغ مساحة الأرض حوالي ٢٠٠٠٠ متر مربع، ويحدها: من الشمال: طريق باتجاهين عرضه مع الأرصفة ٢٢ متر من الجنوب: نادي الرماية من الشرق: مدينة الأرض السعيدة من الغرب: مدينة المعارض



سبب اختيار الموقع:

- ١_ سهولة الوصول إليه من مركز المدينة أو من المحيط
- ٢_ وجوده ضمن منطقة فعاليات هامة على المستوى الدولي (مدينة المعارض ومبنى الوزارات) وعلى المستوى السياحي (مدينة الأرض السعيدة)
- ٣_ النهضة الكبيرة التي تشهدها المنطقة على كافة المستويات وفي كافة المجالات.

أقسام المشروع:

يتكون المشروع من ثلاثة أجزاء هي المركز التجاري بمساحة أرضية ٧١٠٠ متر مربع
القسم الترفيهي بمساحة ١٨٠٠ متر مربع
مدخل مشترك يربط بين الكتلتين التجارية ،
والترفيهية بارتفاع طابقين بمساحة ٩٥٠ متر مربع

وتتوزع حسب ما يلي:

A_ أقسام المركز التجاري:

الطابق الأرضي ويضم:

- ١- البهو الرئيسي مع الاستعلامات
- ٢- أدراج الخدمة والمصاعد
- ٣- أدراج ومصاعد الزوار (الكهربائية والعادية)
- ٤- السوبر ماركت على طابقين بمساحة ٦٠٠ متر مربع
- ٥- محلات تجارية بمساحات مختلفة ٢٤, ٢٠, ١٦ متر مربع
- ٦- الخدمات الصحية للجنسين والمتكررة على جميع الطوابق

الطابق الأول ويضم:

قسم الألبسة واكسسواراتها، المسجد

الطابق الثاني ويضم:

قسم الألبسة وألعاب الأطفال

الطابق الثالث ويضم:

قسم الأدوات الكهربائية والمنزلية

الطابق الرابع ويضم:

قسم المفروشات

B_ القسم الترفيهي:

الطابق الأرضي ويضم:

- قاعة سينما تتسع ل ٢٠٠ شخص بمساحة تقريبية ٣٠٠ مترمربع
- كافتريا مع الترخيم المناسب لها بمساحة تقريبية ٢٠٠ مترمربع والخدمات الصحية اللازمة
- قاعة ألعاب أطفال بمساحة ٤٠٠ مترمربع مع الخدمات الصحية اللازمة

الطابق الأول ويضم:

- قاعة متعددة الاستعمالات تتسع ل ١٥٠ شخص بمساحة تقريبية ٢٥٠ مترمربع
- قاعة ألعاب للكبار بمساحة تقريبية ٤٠٠ مترمربع
- مطعم يتسع ل ٢٠٠ مع الترخيم اللازم والخدمات الصحية اللازمة

C_ القسم المشترك:

وهو المدخل الرئيسي الذي يربط بين الكتلتين التجارية والترفيهية على ارتفاع طابقين ويضم كتلة الدرج وأركان للجلوس والاستراحة المخدومة من الكافتريا

قسم الإدارة وتشمل - غرفة المدير العام

- غرفة سكرتاريا

- الشؤون المالية والمحاسبة

- خدمات صحية وبوفيه

القبو:

وهو واحد لكل المركز ويضم:

القبو الأول ويحتوي على مواقف لسيارات العاملين وموظفي المركز،

المطبخ المركزي الخاص بالمطعم الكافتريا مع مستودع ملحق به

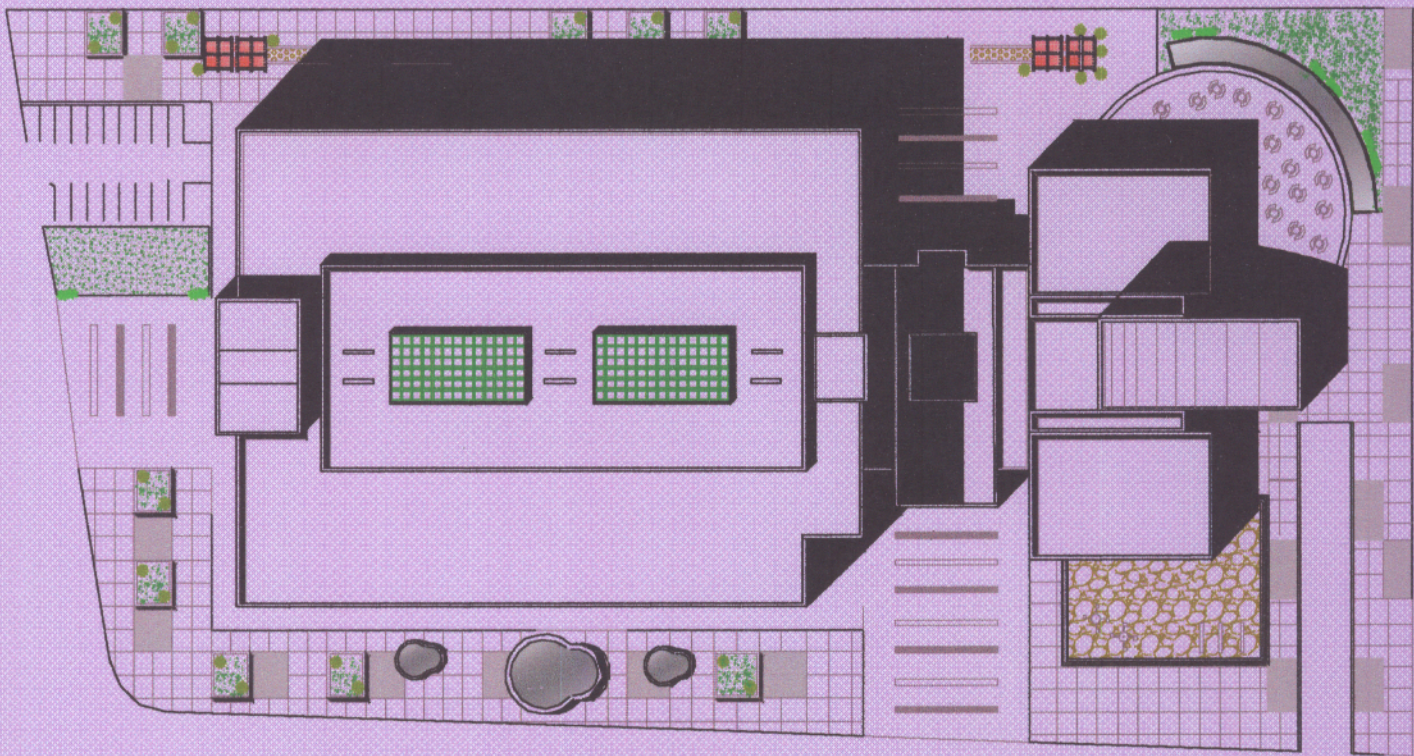
غرف المولدات و اللوحات الكهربائية و خزانات الوقود والصيانة

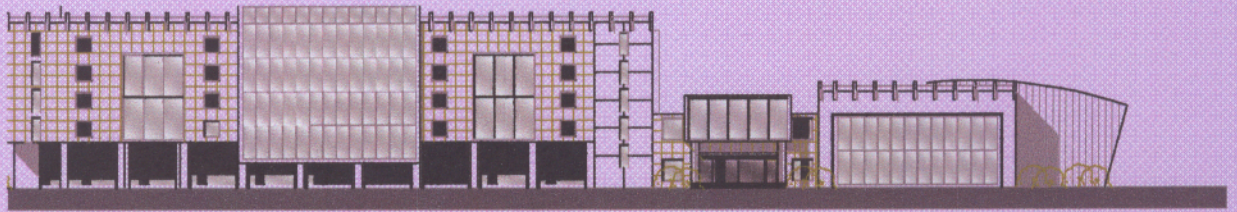
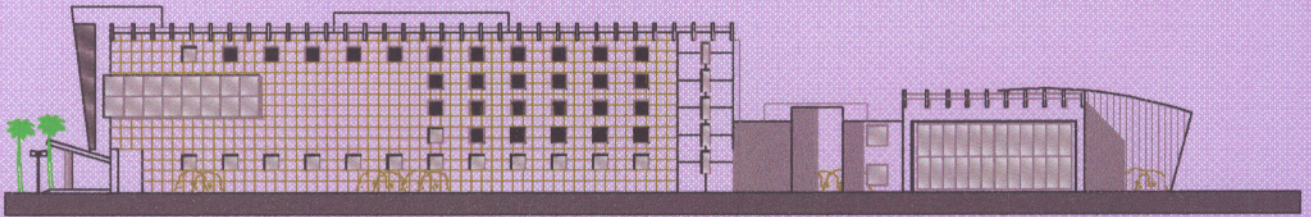
غرف التدفئة والتكييف

مستودع خاص بالهايبر ماركت

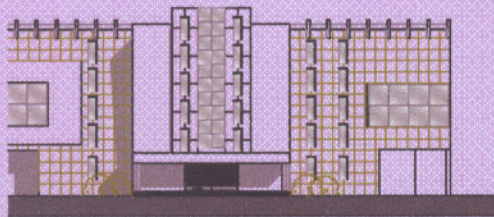
مستودعات خاصة بالمحلات التجارية

القبو الثاني والثالث ويضم مواقف سيارات لزوار المركز يكفي لحوالي ١٨٠ سيارة في كل قبو





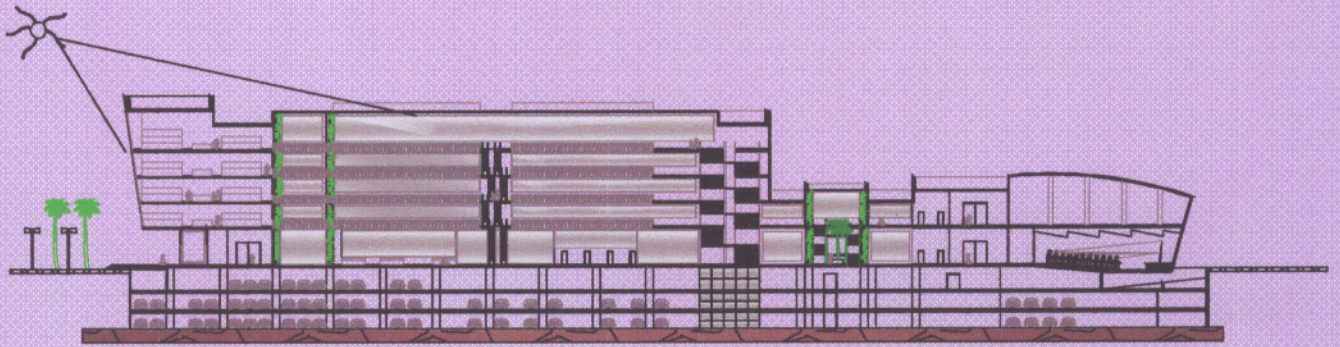
ۋەجىلى تىببىي مەخسەتلىك
1/200



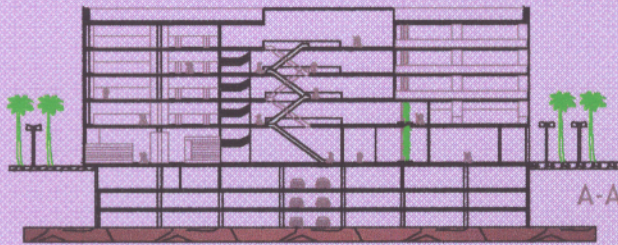
ۋەجىلى تىببىي مەخسەتلىك
1/200



ۋەجىلى تىببىي مەخسەتلىك
1/200



عطف لها B-B
1/200



عطف لها A-A
1/200

