

الجمهورية العربية السورية .
جامعة دمشق .
كلية الهندسة المعمارية .

الدراسة النظرية لمشروع
مركز تجاري
على امتداد محور شارع الثورة

دراسة أعدت لنيل شهادة بكالوريوس في الهندسة المعمارية .

إشراف :

د . م : رياض منصور .

د . م : تمام فاكوش .

د . م : نتالي عطفة .

م : عصام نشواتي .

إعداد
شادي قدورة

دورة تموز ٢٠٠٠

موقع المشروع والفعاليات المحيطة به :

على امتداد محور شارع الثورة وعلى أرض مساحتها ($120 \times 40 = 4800$ م²) حيث يحده من الجهة الجنوبية كتلة المصالح العقارية ومن الجهة الشمالية بناء طيران ومن الجهة الغربية المؤسسة العامة العسكرية ومؤسسة التأمينات والمعاشات ومن الجهة الشرقية فندق الدارة وأبنية دمشق القديمة .

أهمية المشروع :

بالنظر إلى موقع المشروع والذي يتوسط مدينة دمشق القديمة نوعاً ما والفعاليات المحيطة به والتي معظمها إدارية وسكنية فقد أخذت وظيفة تجارية لهذا الموقع بشكل مركز تجاري متنوع لإحياء تلك المنطقة وجوارها وذلك لعدم وجود مركز تجاري يخدم ويلبي الحاجات والمستلزمات الكافية لتلك المنطقة .

الحل التخطيطي :

مراعاة التوازي مع الجوار وامتداد شارع الثورة ولتحقيق توازن مع البناء البرجي لكتلة المصالح العقارية وبناء الطيران والمؤسسة العامة الاجتماعية والتي طغت على محور شارع الثورة طابع الأبنية المرتفعة وبالتالي لتحقيق التوازن مع الأبنية السكنية والتي لا يتجاوز ارتفاعها من طابقين إلى ثلاثة وعدم وجود تلك الإطلالة حور الجوار جاءت الكتلة بشكل شريطي على ارتفاع أربع طوابق من أجل تخفيف من حدة الأبنية المرتفعة .

الحل المعماري :

جاءت دراسة الكتلة بشكل مستطيل بحت مع عدم الفتح نحو الخارج بشكل كبير ولعدم وجود الإطلالة على الجوار والتي لا تسمح بالفتح إلا ضمن حدود معينة . كانت الدراسة نحو وجود فراغ داخلي يؤمن الراحة والتعائش ، ف جاء ذلك من خلال فتح الطوابق على بعضها البعض ووجود الجلسات التي تعمل على بعث للحركة والحيوية ضمن هذا المركز .

ونرى ذلك من خلال التدرج بالفراغ المفتوح من الطابق الأرضي إلى الطابق الثالث حيث يبدأ بفراغ محدود من الأرضي ثم ينفتح إلى الأول وينغلق جزء منه ويفتح آخر ثم يبدأ الفراغ بالاتساع حتى يصبح فراغ مركزي في الطابق الثالث بحيث يؤمن أكثر رؤية ممكنة إلى الطوابق السفلية وهذا ما يبعث الحيوية والتعائش ضمن هذا المركز بالإضافة إلى بعض الجسور

المعلقة والتي تربط بعض الأماكن ببعضها الآخر ضمن فراغ مفتوح وحركة الأدرج المتحركة ضمن هذا المركز .

دراسة الكتلة :

جاءت الكتلة موازية للجوار بشكل عام ومنطبقة على الأرض المستطيلة الشكل مع وجود بعض التخلخلات في المسقط مما يضيف عليها بعض الحركة في الواجهة من خلال الظلال ، كذلك جاءت تراكب الكتلة فوق بعضها البعض على مبدأ المشربيات في الأبنية القديمة الدمشقية مما طغى على البناء الطابع العربي البعيد عن الحداثة مع عدم وجود تفریغات والتي تؤدي إلى كشف الأسطح على بعضها البعض .

دراسة الواجهات :

جاءت دراسة الواجهة الغربية دراسة كلاسيكية بحكم المنطقة الموجودة فيها والأبنية المحيطة بها وخاصة لعدم وجود تلك الإطلالة المحببة للفتح نحو الخارج بالإضافة لطبيعة المبنى والذي هو تجاري والذي يتميز فيه التخفيف من الفتح نحو الخارج وذلك عن طريق الاستخدام التجاري على شكل صالات ، بالإضافة إلى ذلك جاءت دراسة الواجهة الغربية عن طريق الكتل وتراكبها فوق بعضها البعض ..

أما دراسة الواجهة الشرقية فجاءت دراستها بشكل كتلي مع وجود المقرنص في منتصف الكتلة والذي أعطى نوعاً ما طابع الأبنية القديمة العربية المحيطة بالمبنى .

برنامج المشروع :

جاءت عناصر المشروع تبعاً للأهمية الأكثر في الاستخدام والحاجة الضرورية لتأمين الحاجات والمستلزمات الأساسية لموقع المشروع :

الطابق الأرضي :

- مدخلين طرفيين رئيسيين .
- مكاتب شركات سياحية .
- مكاتب ترجمة .
- محلات تجارية .
- جلسات خدمات عامة .
- مكاتب شركات سياحية .
- سوبر ماركت .
- مقاهي شعبية .

الطابق الأول :

قسم الملابس (نسائي - ولادي - رجالي)

قسم لبيع الأقمشة والسنانر وتوابعها .

الطابق الثاني :

قسم المفروشات المنزلية (صالات - غرف نوم + سفرة + استقبال + مطابخ) .

ثريات .. شرفيات ... خزفيات .

أدوات كهربائية منزلية .

الطابق الثالث :

قسم الأدوات المكتبية والهندسية ..

صالات ... مفروشات مكتبية كاملة ... صالات أدوات مكتبية ... صالات للأدوات الهندسية .

صالات لمكنات التصوير والورقيات ... صالات كمبيوتر .

القبو الأول :

محلات تجارية ... صالة ألعاب كمبيوتر ... صالة بلياردو بينغ بون

جلسات + كفتريا ... مستودعات ... محلات تجارية

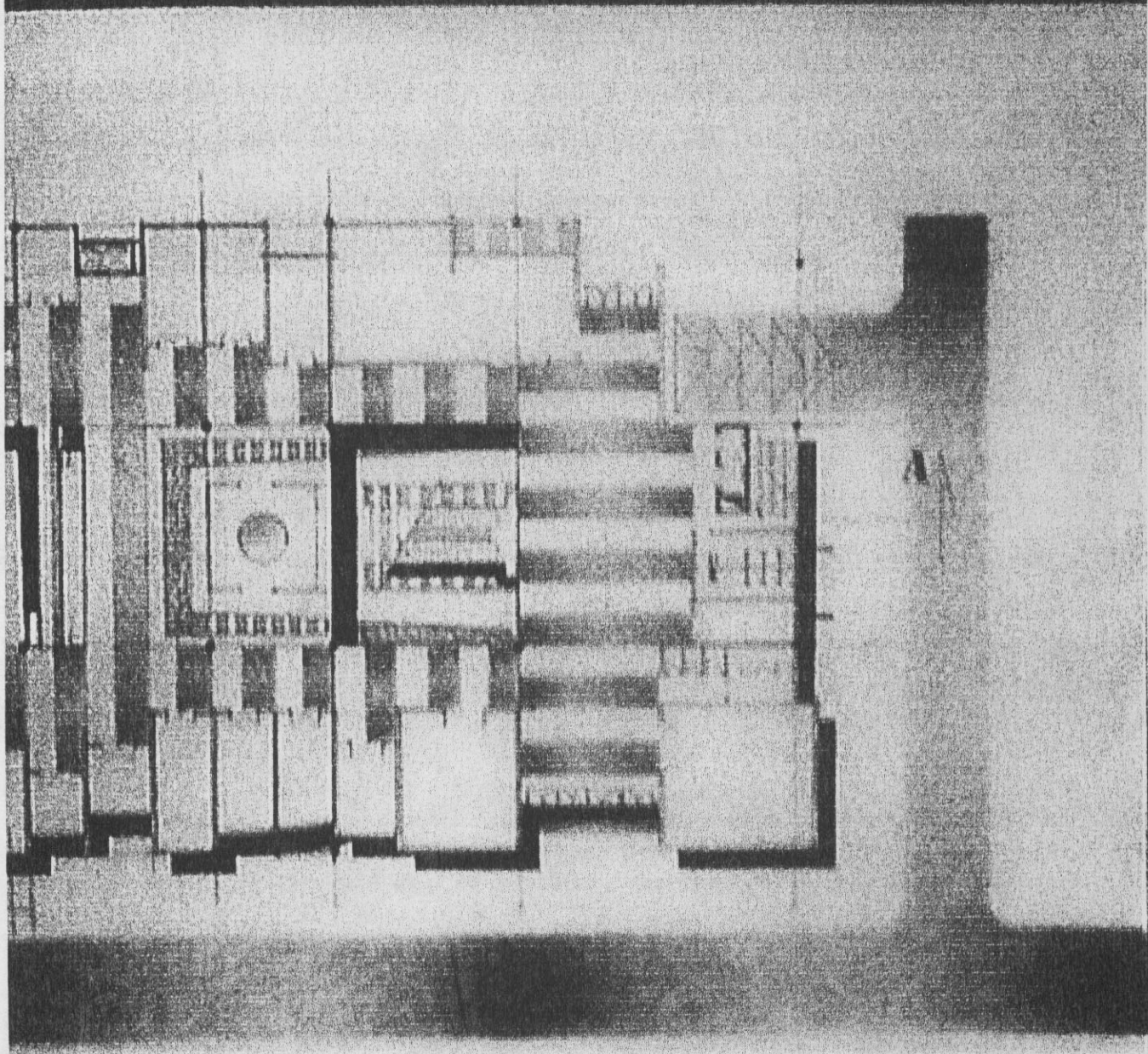
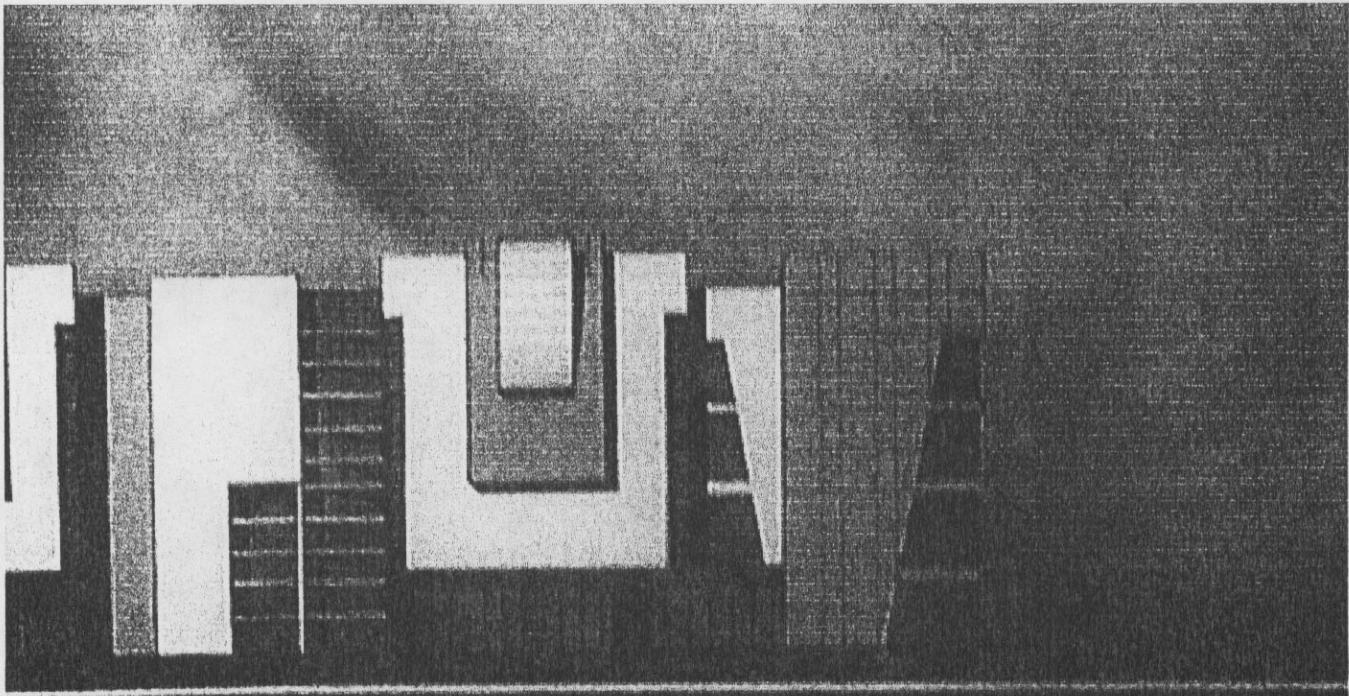
القبو الثاني :

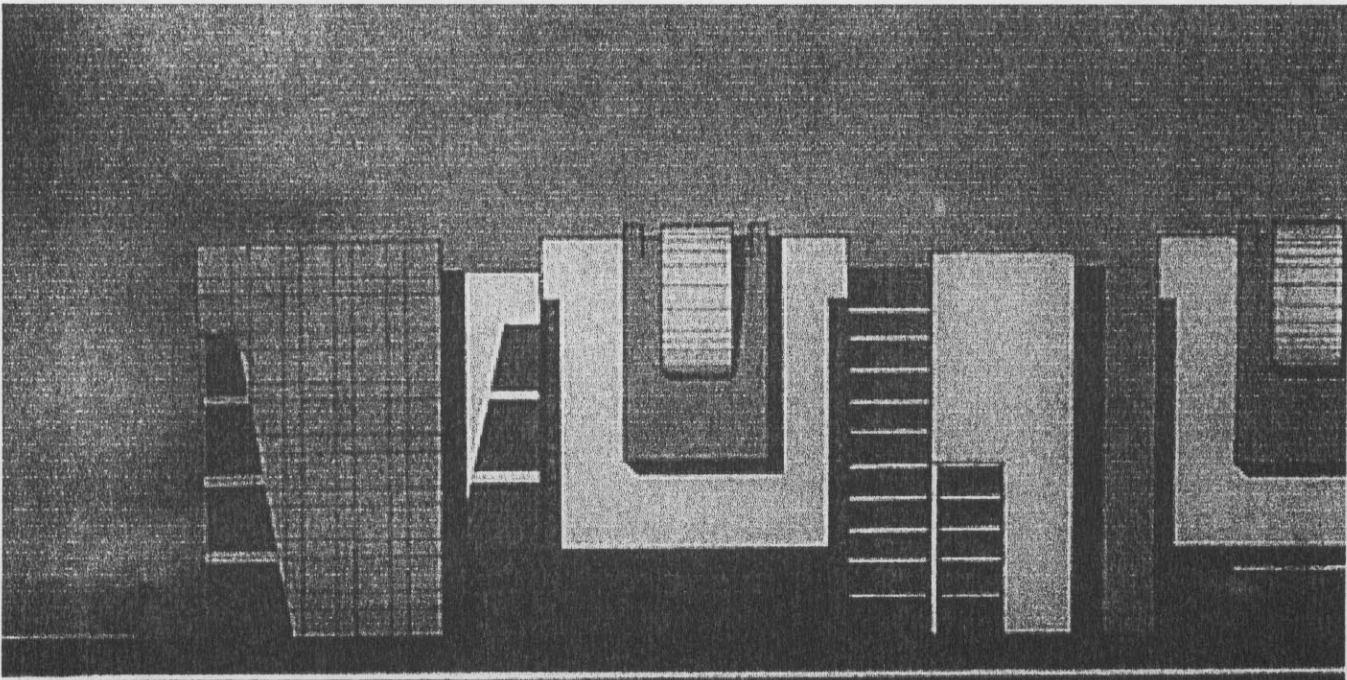
الخدمات الفنية للمبنى .. تدفئة وتكييف .. غرفة لوحات كهربائية ... مراقبة

غرفة مولودات ... ورشة صيانة ... مستودعات مازوت مواقف سيارات

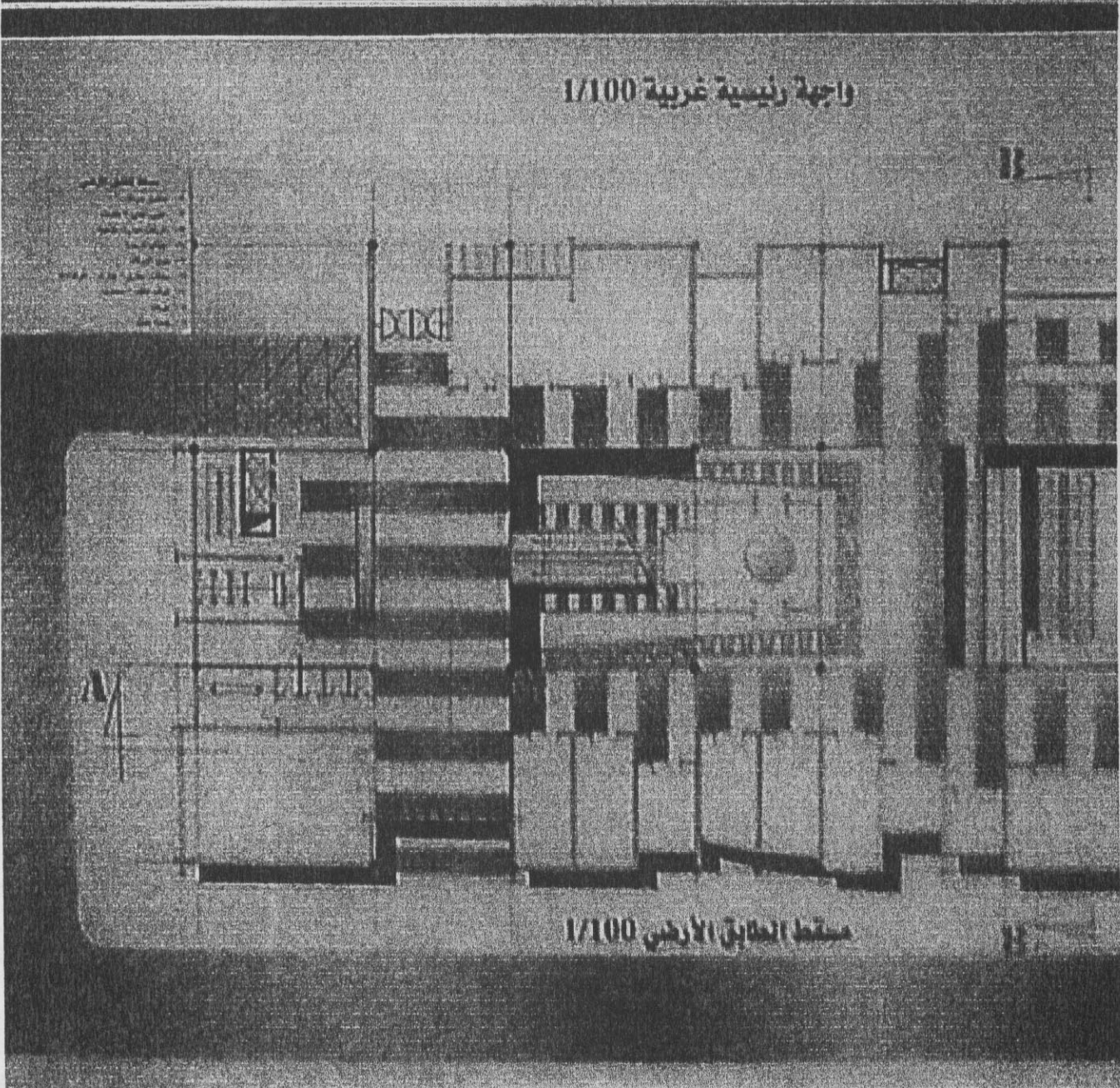
القبو الثالث :

مواقف سيارات .

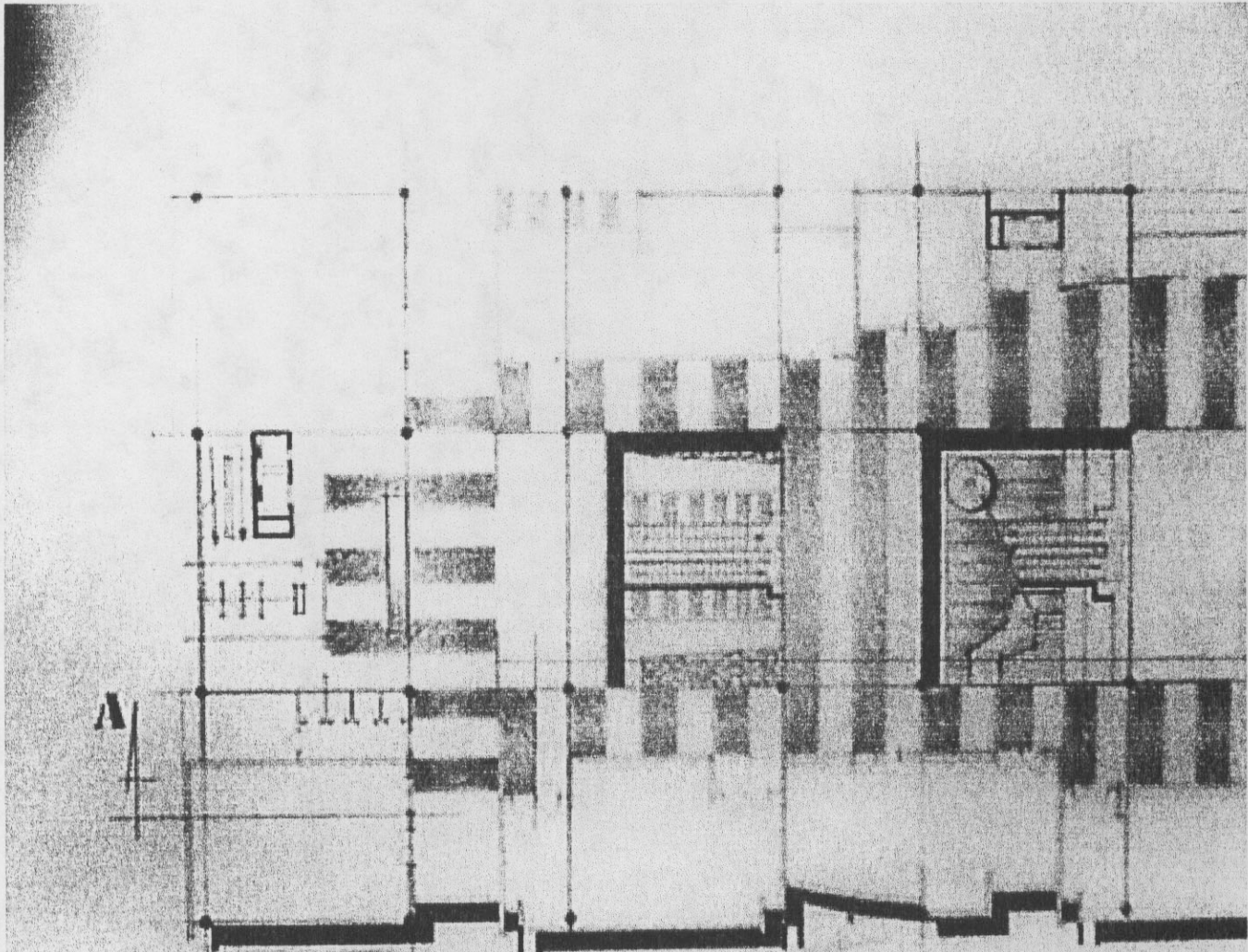




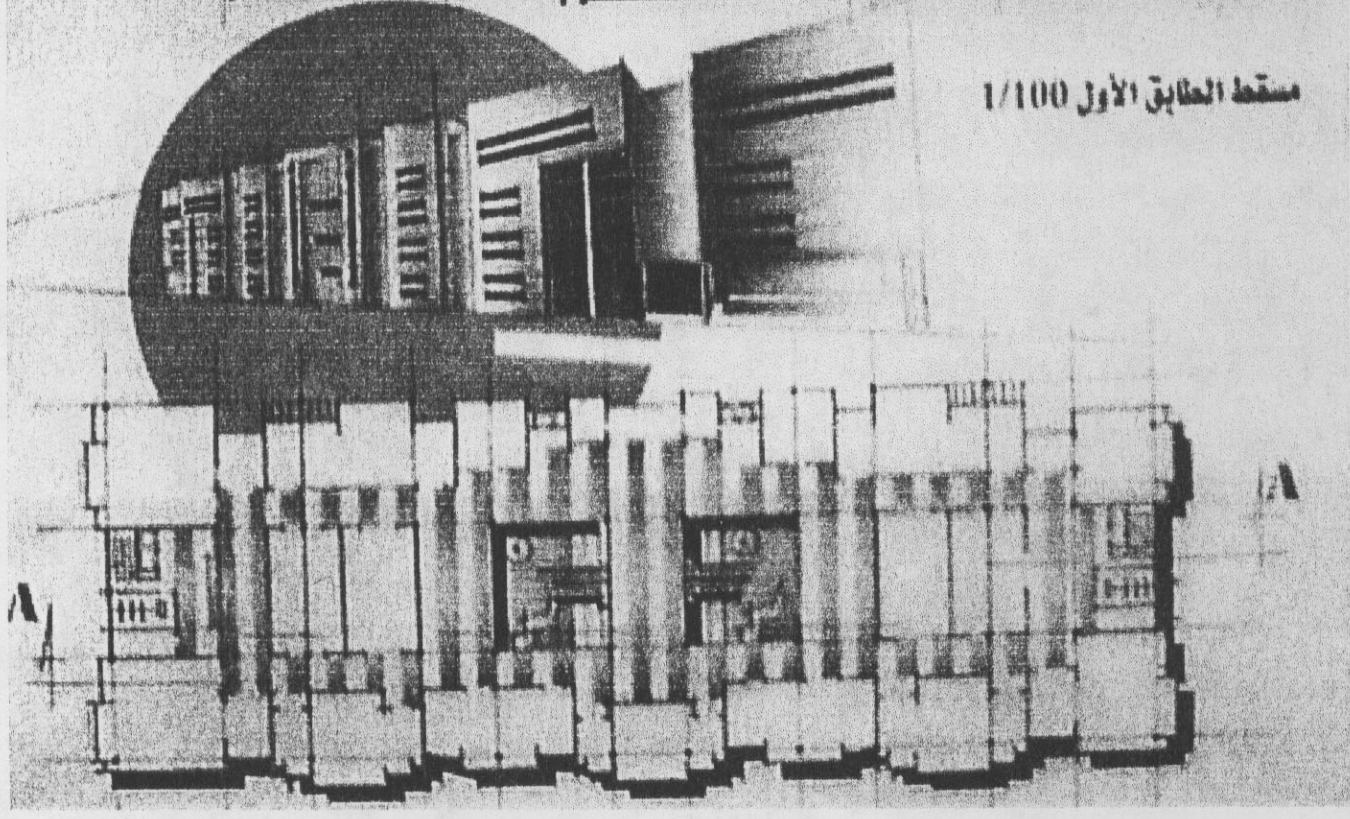
واجهة رئيسية غربية 1/100

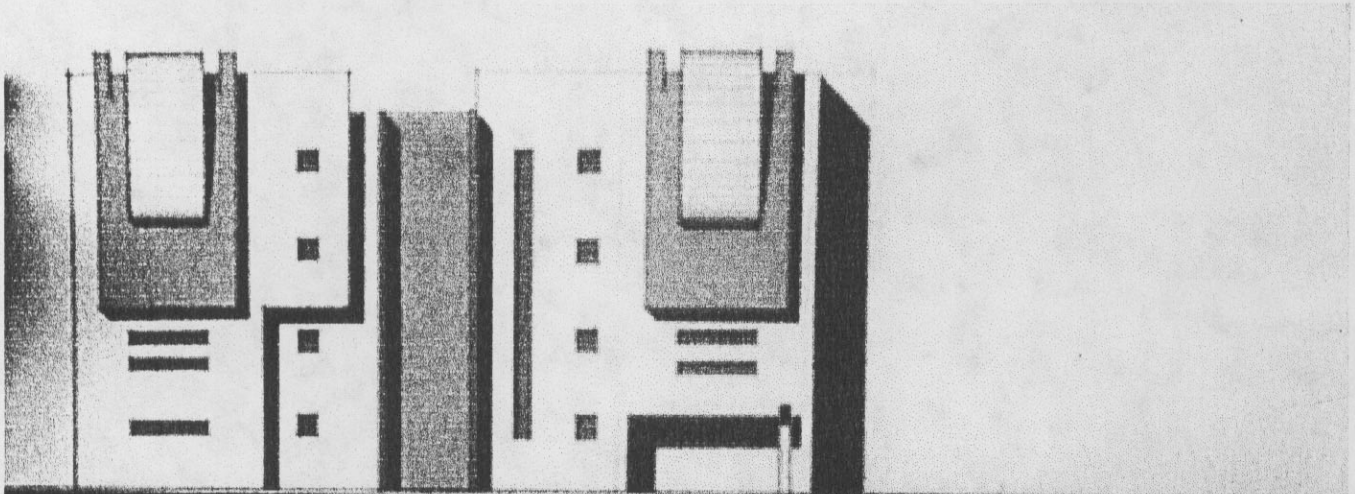


مقطع الطابق الأرضي 1/100



مستطع الطابق الأول 1/100

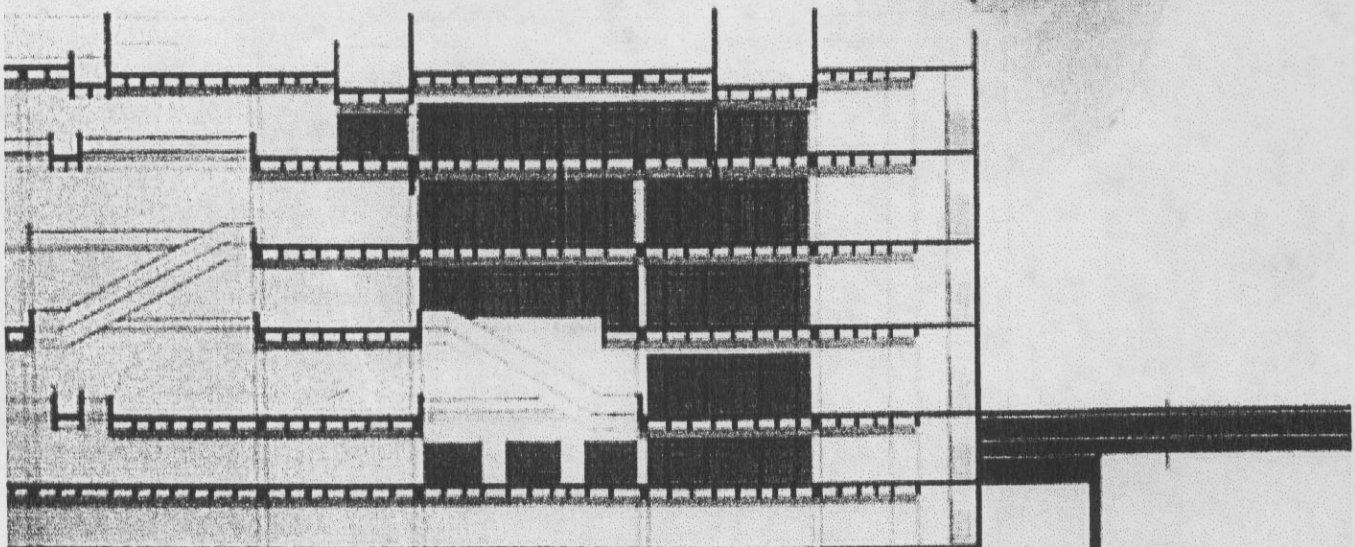


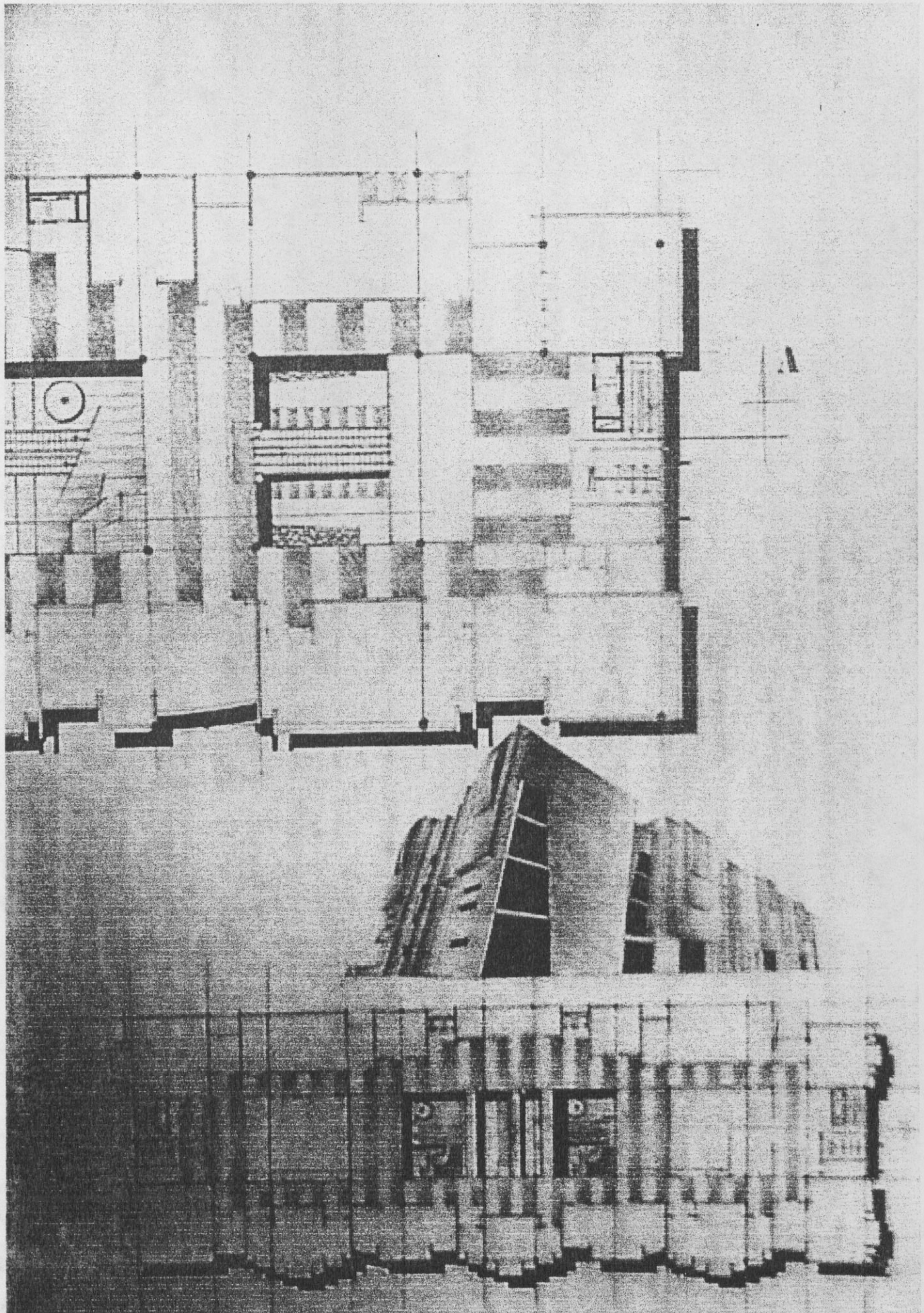


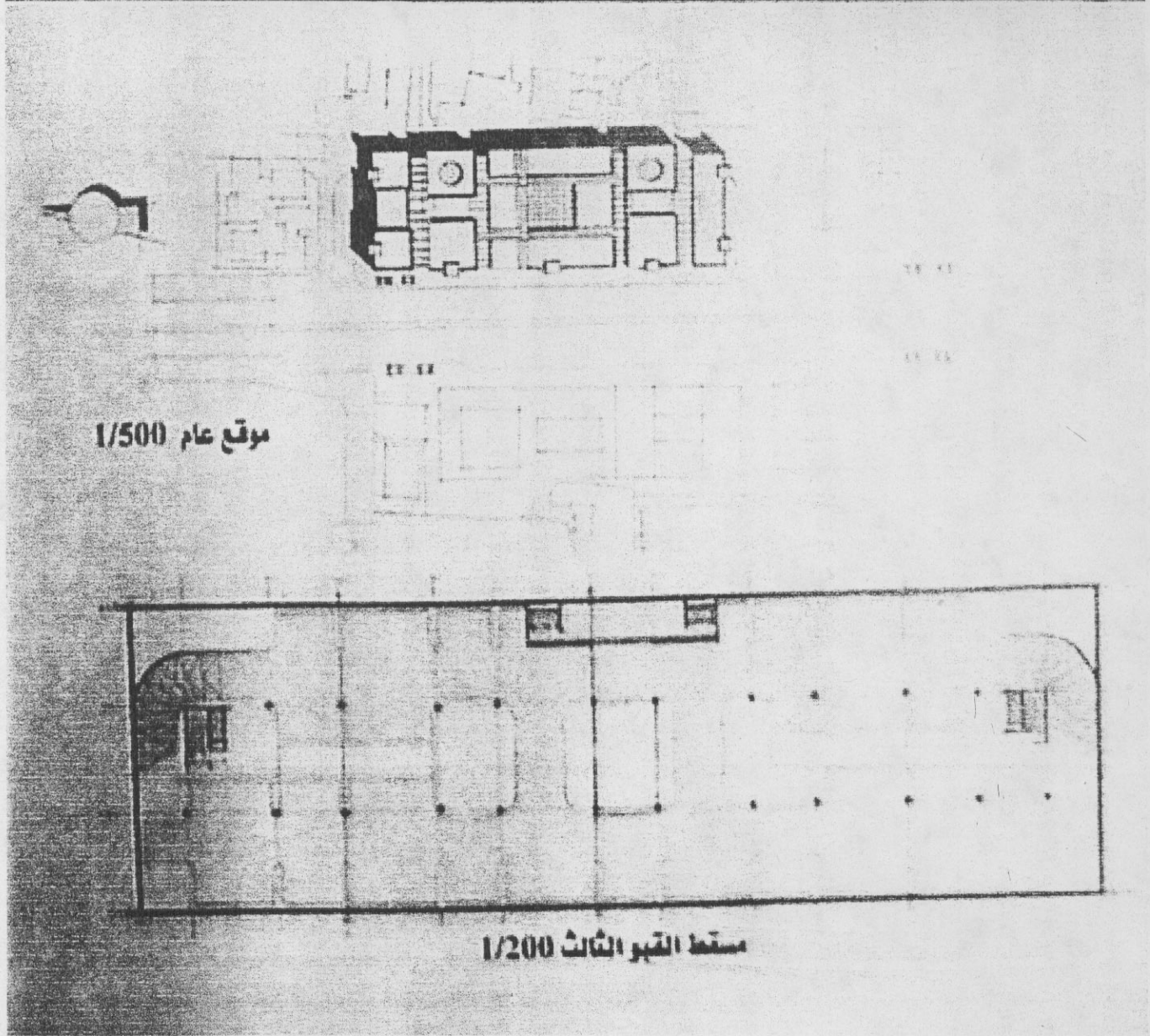
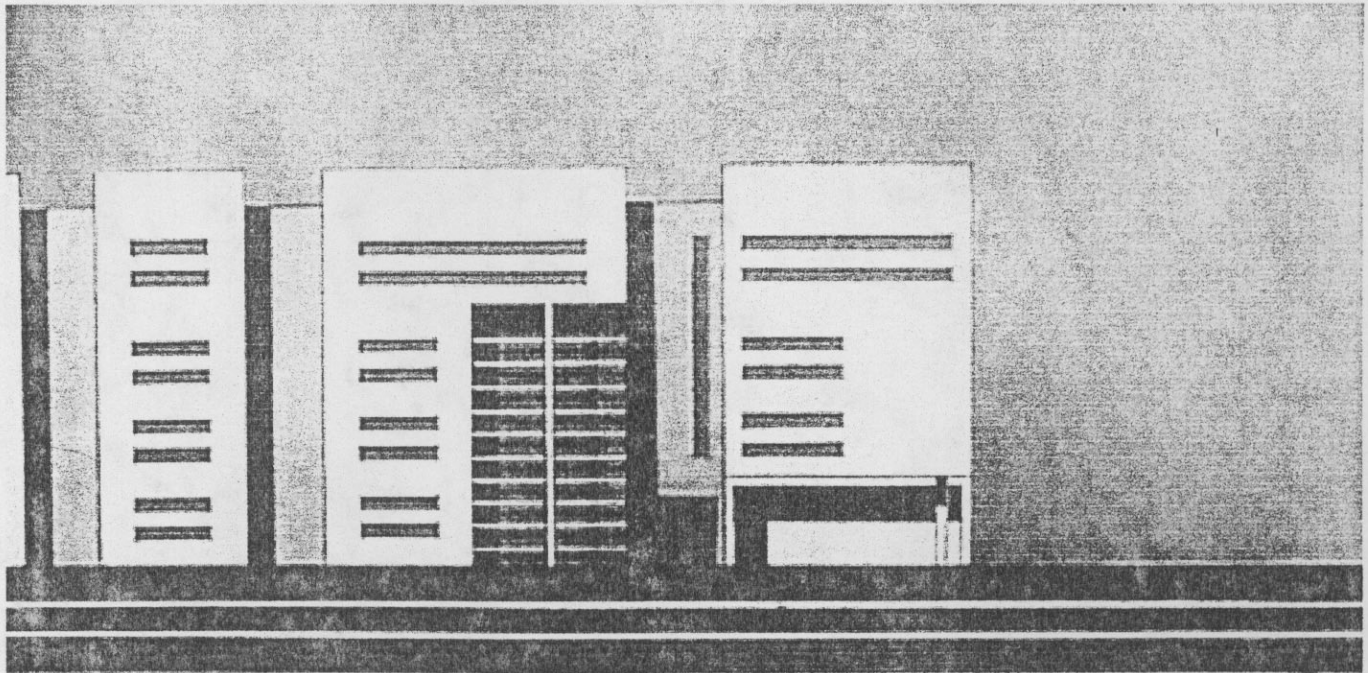
واجهة جنوبية 1/100

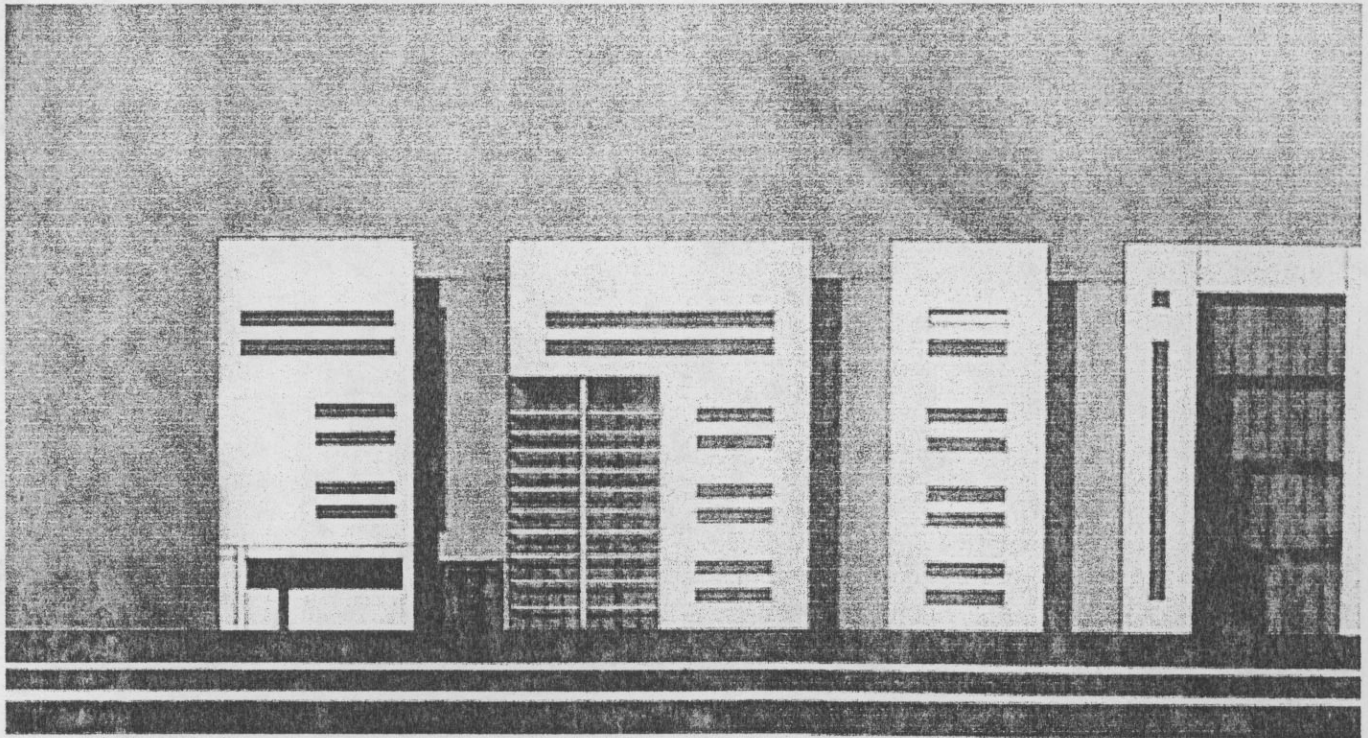


لقطة منظورية

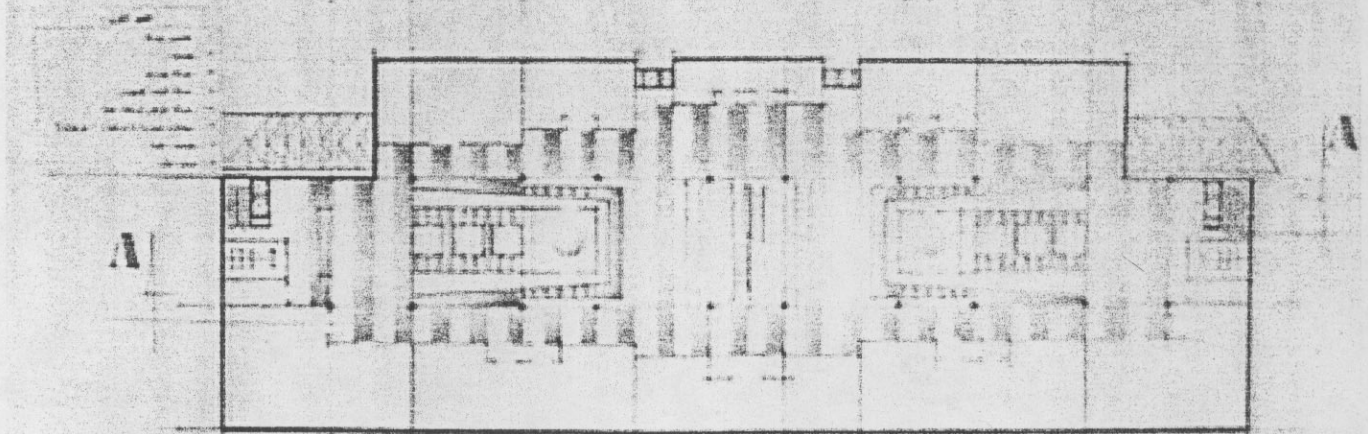




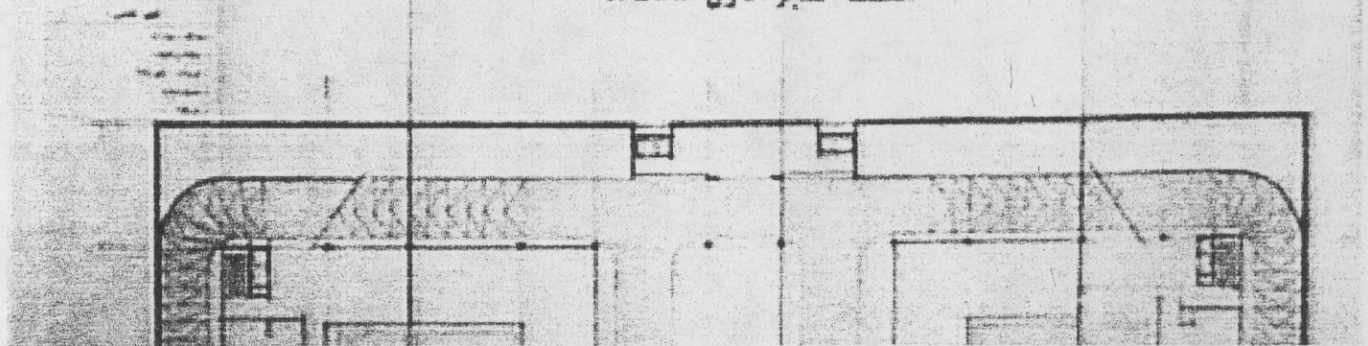


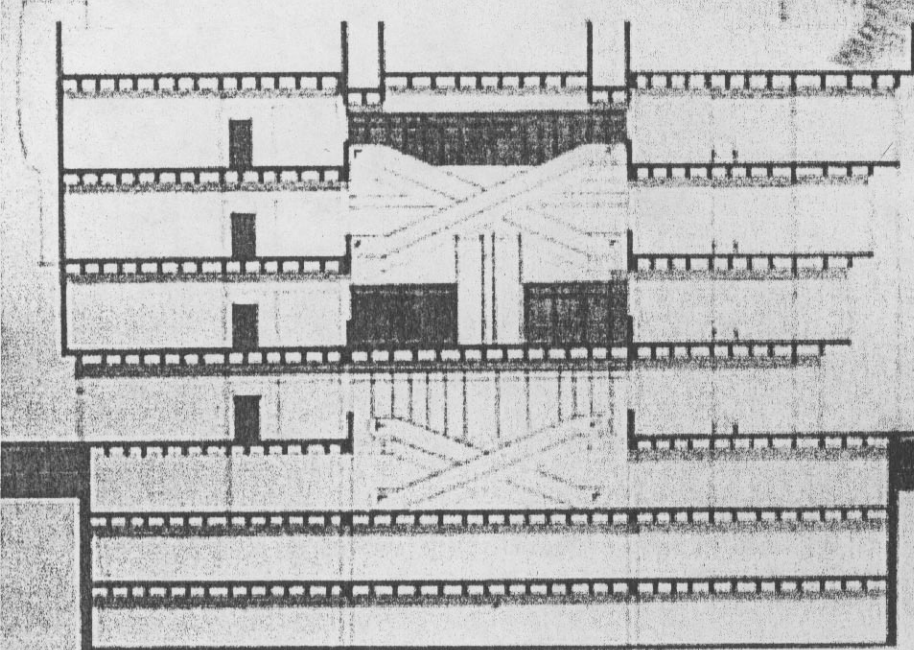
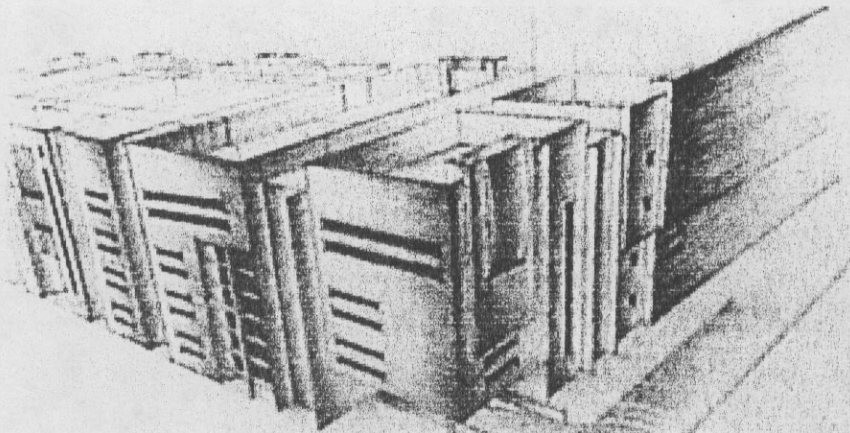


واجهة شرقية 1/100

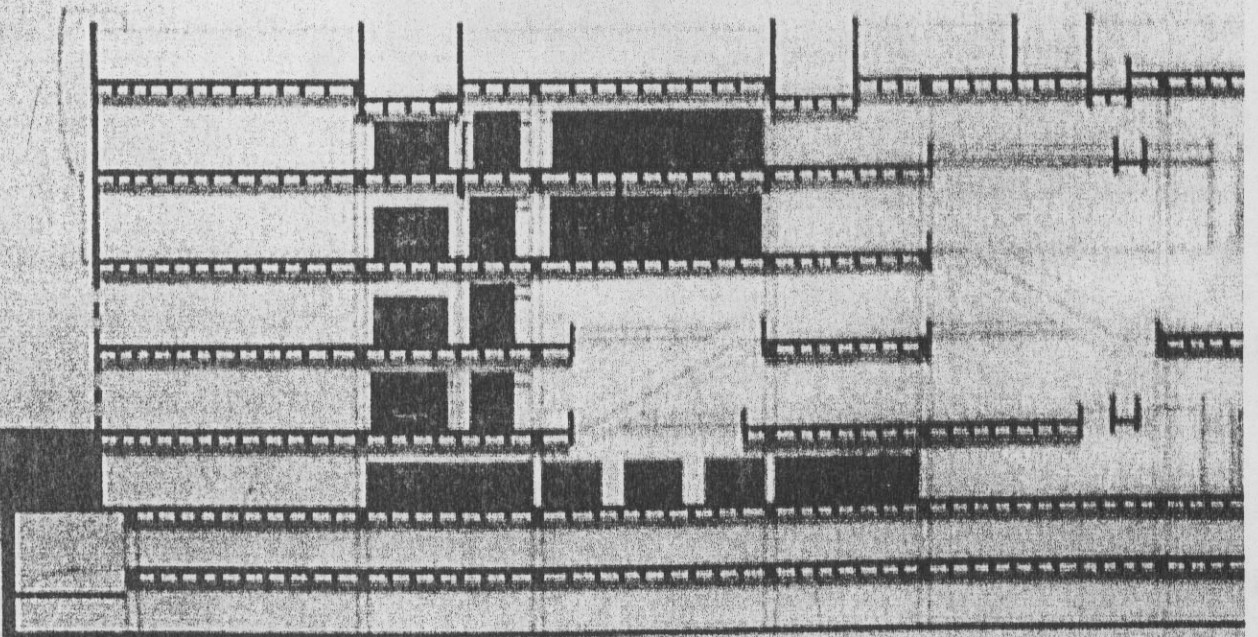


مسطح القبو الأول 1/200





1/100 B - B مقطع



1/100 A - A مقطع