

الجمهورية العربية السورية  
جامعة دمشق  
كلية الهندسة المعمارية

# دراسة تصميمية لمبنى

## مركز تجاري

## و برج مكاتب

( في مدينة السويداء )

دراسة أعدت لنيل درجة البكالوريوس في الهندسة المعمارية

إعداد  
ربيع ناهي بلان

إشراف

د . م . أديب أومري

د . م . مزيد عبدالله

دورة شباط - ٢٠٠٥

## موقع الأرض:

محافظة السويداء ( مركز المدينة )

## لمحة تاريخية :

كانت أرض المشروع في السابق بركة ماء، ثم ردمت هذه البركة ووضعت في داخلها مجموعة من المقاسم ( الأكشاك ) وبيعت هذه المقاسم الصغيرة لاستثمارها من قبل تجار الخضار في المنطقة ، ولكن هذه الخطوة كانت غير موفقة فقد أدى تراكم مخلفات الخضراوات اليومية إلى إحداث شكل من أشكال التلوث بالإضافة إلى كون المنطقة بحاجة إلى سوق مركزي يضم العديد من البضائع ويكون على مستوى لائق بالمدينة، وخاصة بعد مرور الشارع المحوري ( الأستراد الرئيسي ) في جوار هذا الموقع ليتحول إلى عصب هام يخترق مركز المدينة ، إضافة إلى اكتشاف مجموعة من الأوابد الأثرية وبداية حركة سياحية في المنطقة .

لابد إذاً من وجود مركز تجاري ضخم يخدم هذه المنطقة، أما إمكانية التوسع أفقياً فهي غير ممكنة، وذلك كما ذكرت بسبب اكتشاف هذه الآثار مما يتطلب حل للمشكلة بالارتفاع شاقولياً لتأمين عدد من المكاتب الهامة للمدينة ومجموعة من الخدمات التجارية ومطاعم تتاسب الوظيفة الجديدة للمنطقة.



## مساحة أرض المشروع :

المساحة التقريبية لأرض المشروع ٥٠٠٠ م<sup>٢</sup> .

## أقسام المشروع :

- ١- مجمع تجاري مركزي .
  - ٢- مكاتب متنوعة الوظيفة ( برج ) .
  - ٣- الأقسام الإدارية للمركز التجاري وباقي الفعاليات .
  - ٤- مطاعم مع خدماتها .
  - ٥- كراج للسيارات الخاصة بالمبنى والعامه .
- وتتوزع هذه الأقسام وفق ما يلي :

### ١- الطابق الأرضي : ويضم :

- بهو الدخول والممرات اللازمة وأدراج ومصاعد وأدراج كهربائية ومنطقة للتخديم مع مستودع .
- صالة كبيرة لبيع المواد الغذائية والخضار والفواكه المغلفة واللحوم مع منطقة تخديم بمساحة ( ٣٦٠ ) م<sup>٢</sup> ويلحظ وجود مصعد تخديم متصل بالمستودع المركزي .
- محلات لبيع الزهور والعطور و الإكسسوارات ( ٢٤ - ٤٠ ) م<sup>٢</sup> .
- صالات لبيع المستلزمات المنزلية (عسرونية) تتراوح مساحاتها ( ٢٠٠ - ٢٥٠ ) م<sup>٢</sup> .
- خدمات صحية بمساحة ٥٠ م<sup>٢</sup> .
- بهو الدخول الخاص بالبرج (وهو منفصل عن كتلة المركز التجاري ) ويضم الاستعلامات ومكتب إداري والدرج والمصاعد الخاصة بالبرج بمساحة تقريبية ( ٢٦٠ ) م<sup>٢</sup> .
- المساحة التقريبية للطابق الأرضي ٤٠٠٠ م<sup>٢</sup> .

### ٢ - الطابق الأول : ويضم :

- صالة لبيع الألبسة الرجالية ( ٣٠٠ - ٣٥٠ ) م<sup>٢</sup> .
- صالة لبيع الألبسة الرياضية ومستلزماتها ( ٤٠٠ - ٤٥٠ ) م<sup>٢</sup> .
- صالة لبيع ألعاب الأطفال ( ٣٥٠ - ٤٠٠ ) م<sup>٢</sup> .

- صالة لبيع الألبسة النسائية (٤٠٠-٤٥٠) م ٢ .
- صالة لبيع الألبسة الولادية ( ٣٠٠- ٣٥٠ ) م ٢ .
- محلات لبيع التحف والأعمال اليدوية والمحلية واللوحات الفنية بمساحة ( ٤٠ ) م لكل منها.
- يوجد جزء تابع للبرج ومستقل ومرتبطة بمدخله المستقل ويضم مكاتب إدارية.
- خدمات صحية بمساحة ٥٠ م ٢ .
- المساحة التقريبية للطابق الأول ٤٥٠٠ م ٢ .

### ٣- الطابق الثاني : ويضم :

- صالة عرض وبيع أدوات منزلية كهر بائية ( برادات ، غسالات ..... إلخ ) بمساحة تقريبية (٣٥٠-٤٠٠) م ٢ .
- صالة عرض وبيع فرش مطابخ وفرش حمامات بمساحة تقريبية ( ٣٥٠ - ٤٠٠ ) م ٢ .
- صالة عرض وبيع للسجاد المحلي و الموكيت بمساحة تقريبية ( ٤٥٠-٤٠٠ ) م ٢ .
- مطعم كبير و كافيتيرية مع مطبخ و خدمات صحية خاصة بالمطعم .
- خدمات صحية تابعة للمركز التجاري بمساحة ٥٠ م ٢ .
- جزء تابع للبرج ويضم عددا من المكاتب مع خدماتها .
- بمساحة تقريبية ٢٥٠ م ٢ .
- المساحة التقريبية للطابق الثاني ٣٥٠٠ م ٢ .

### ٤ - الطابق الثالث : ويضم :

- صالة عرض وبيع للألات الموسيقية والتسجيلات الموسيقية وال CD وتحتوي على ركن لبيع البرامج الخاصة بالكمبيوتر بمساحة تقريبية (٤٥٠-٥٠٠) م ٢ .
- صالة عرض وبيع لأقمشة الستائر والمفروشات بمساحة تقريبية ( ٤٥٠ - ٥٠٠ ) م ٢ .
- جزء من الطابق الثالث تابع للبرج ويضم عددا من المكاتب مع خدماتها . بمساحة تقريبية ٢٥٠ م ٢ .
- خدمات صحية بمساحة ٥٠ م ٢ .
- المساحة التقريبية للطابق الثالث ٢٠٠٠ م ٢ .

٥ - الطابق الرابع : ويضم مطعم كبير مع تراس وخدمات صحية بمساحة ٤٨٠ م<sup>٢</sup> .

٦ - الطوابق ( ٥ حتى ١٦ ) : وتضم :

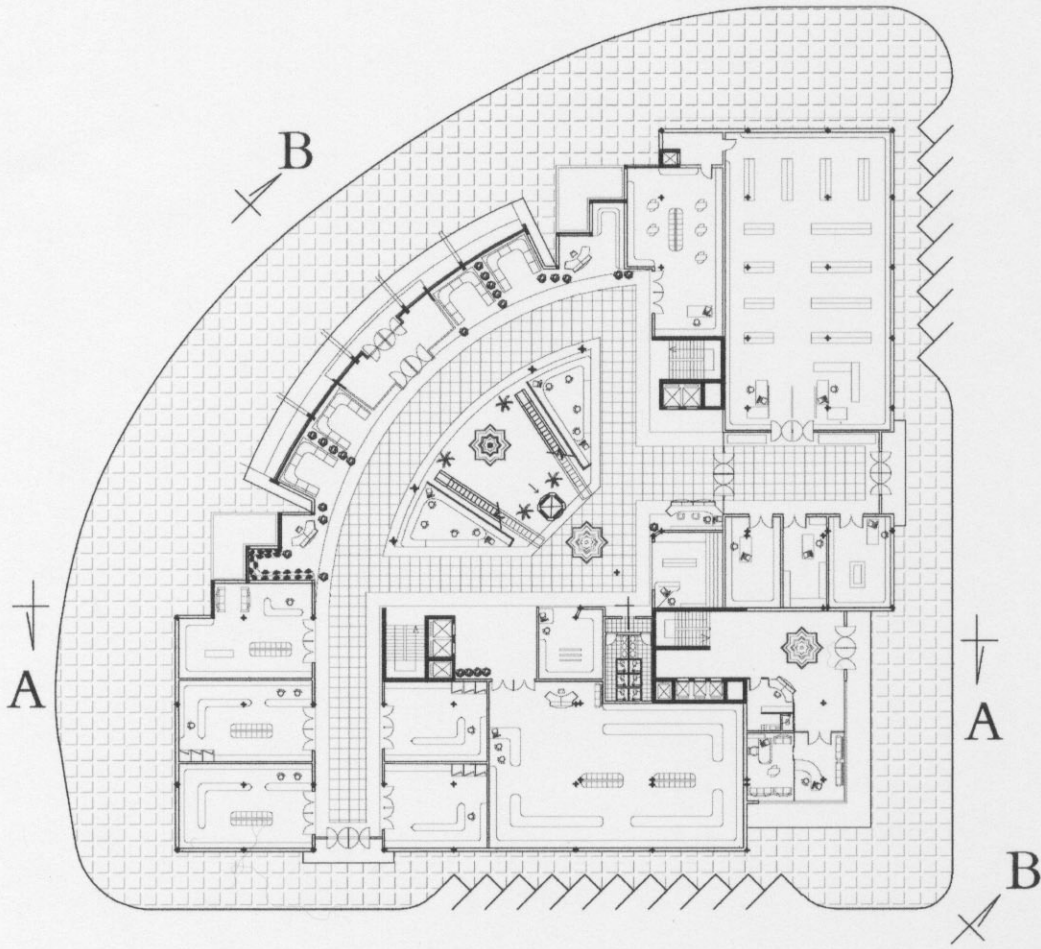
- مكاتب إدارية مختلفة بمساحة تتراوح ( ٦٠ - ١٢٠ ) م<sup>٢</sup> .
- شركات إدارية كبيرة تتراوح مساحتها ( ٢٥٠ - ٤٠٠ ) م<sup>٢</sup> .
- خدمات صحية خاصة بهذه المكاتب .
- المصاعد والأدراج الخاصة
- مساحة كل طابق ٦٢٥ م<sup>٢</sup> .

٧- القبو : ويضم :

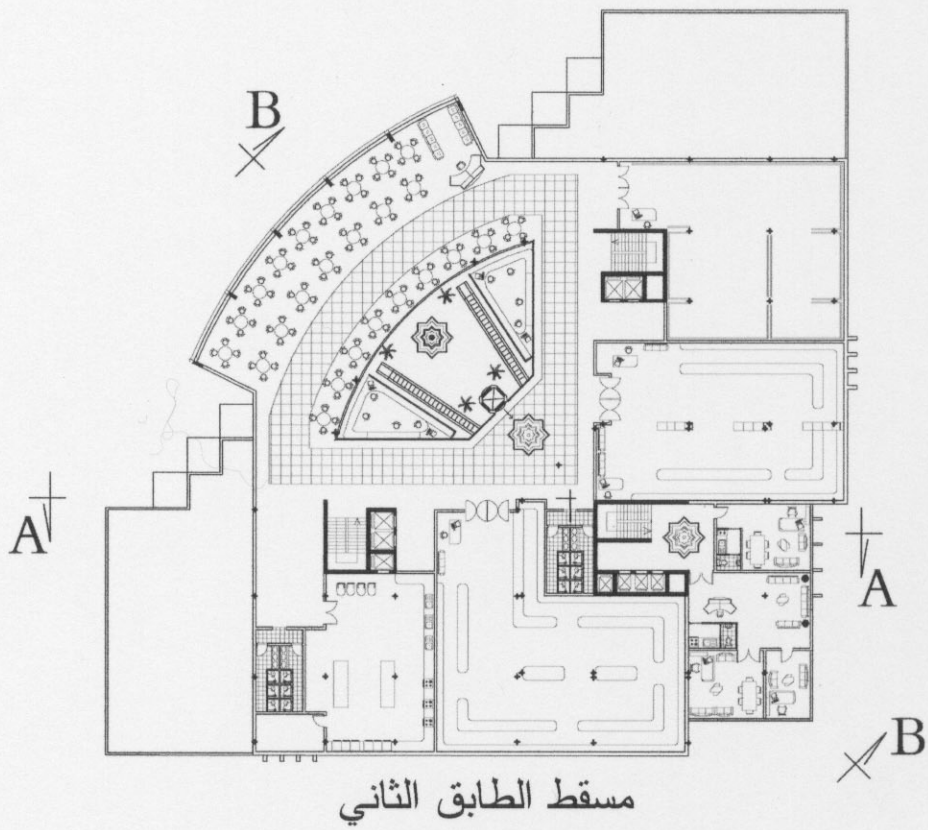
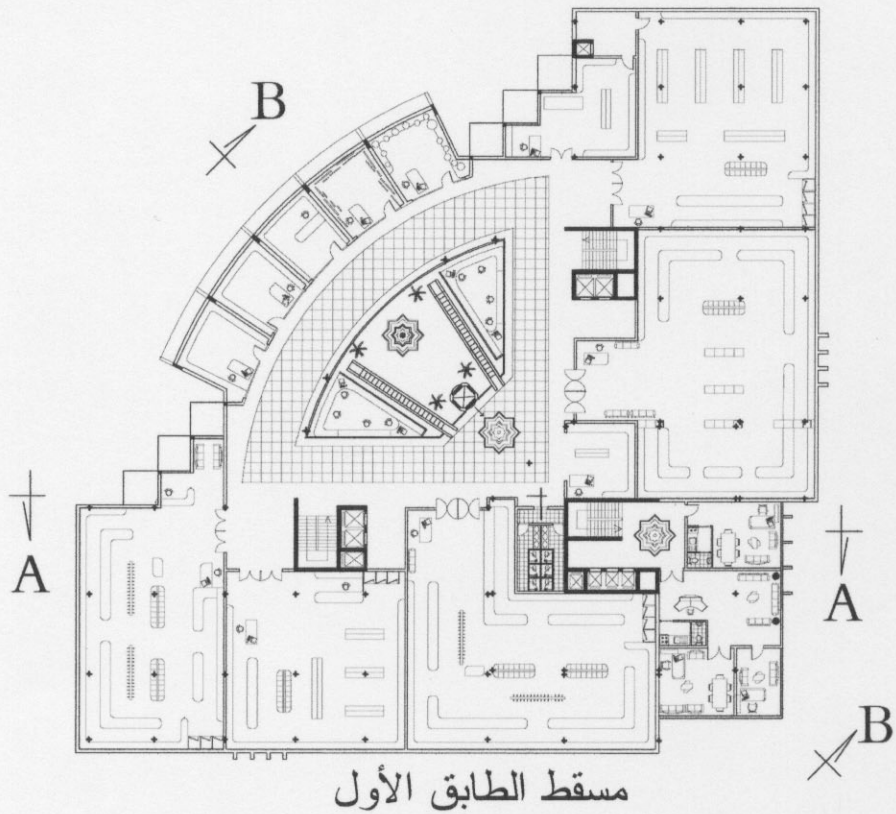
- مستودعات تابعة للمركز التجاري .
- خدمات التدفئة والتكييف للمركز التجاري وللبرج و ورشات الصيانة الملحقة بها .
- مستودعات خاصة بالمطاعم مع مطبخ خاص بالمطعم الرئيسي
- كراج للسيارات العامة والخاصة بالبرج وبالمركز التجاري .
- المساحة التقريبية للقبو ٤٠٠٠ م<sup>٢</sup> .

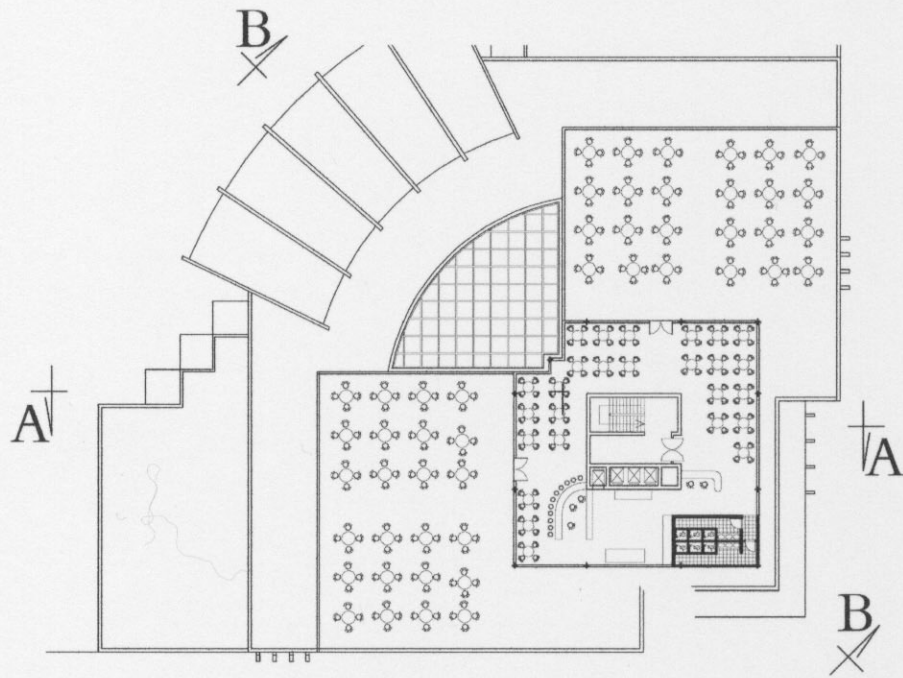
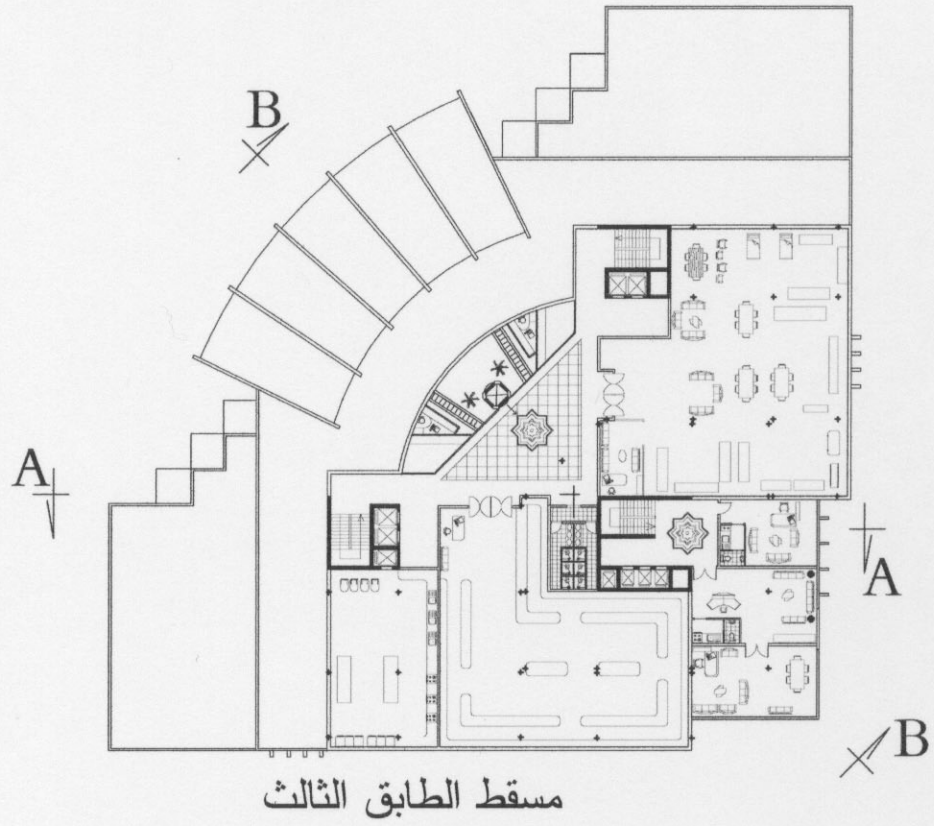
المساحة الإجمالية التقريبية للمبنى بأكمله ٢٦٠٠٠ م<sup>٢</sup>

المخططات المعمارية لهذا المشروع :

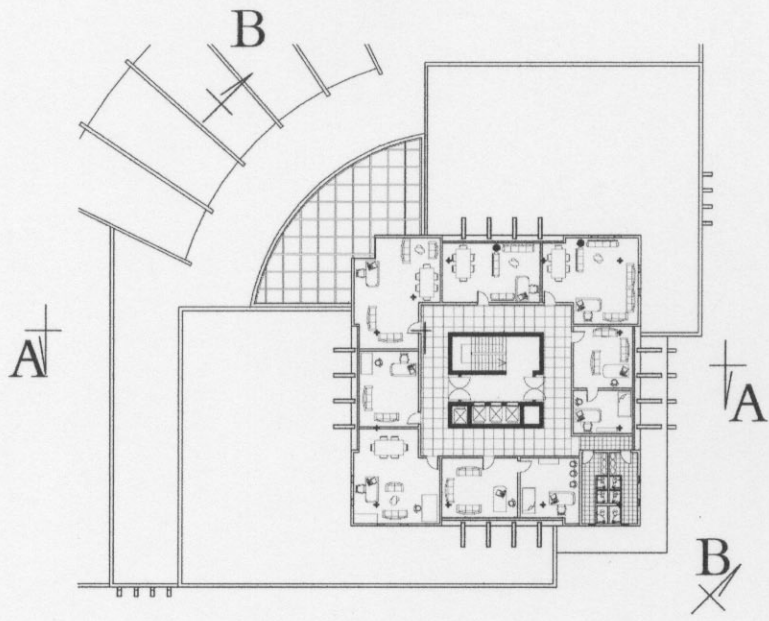


مسقط الطابق الأرضي

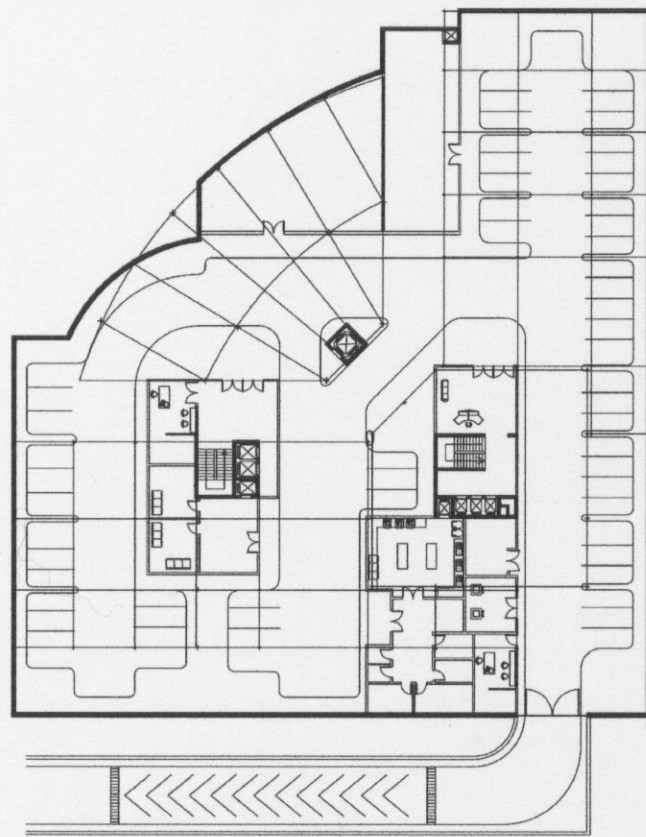




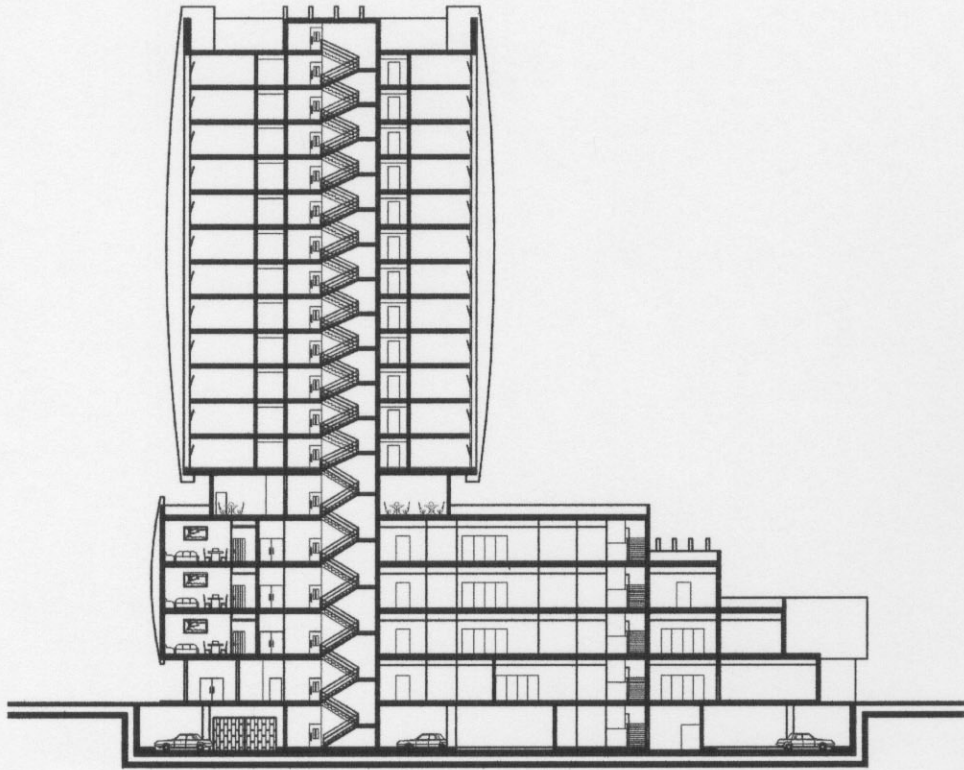




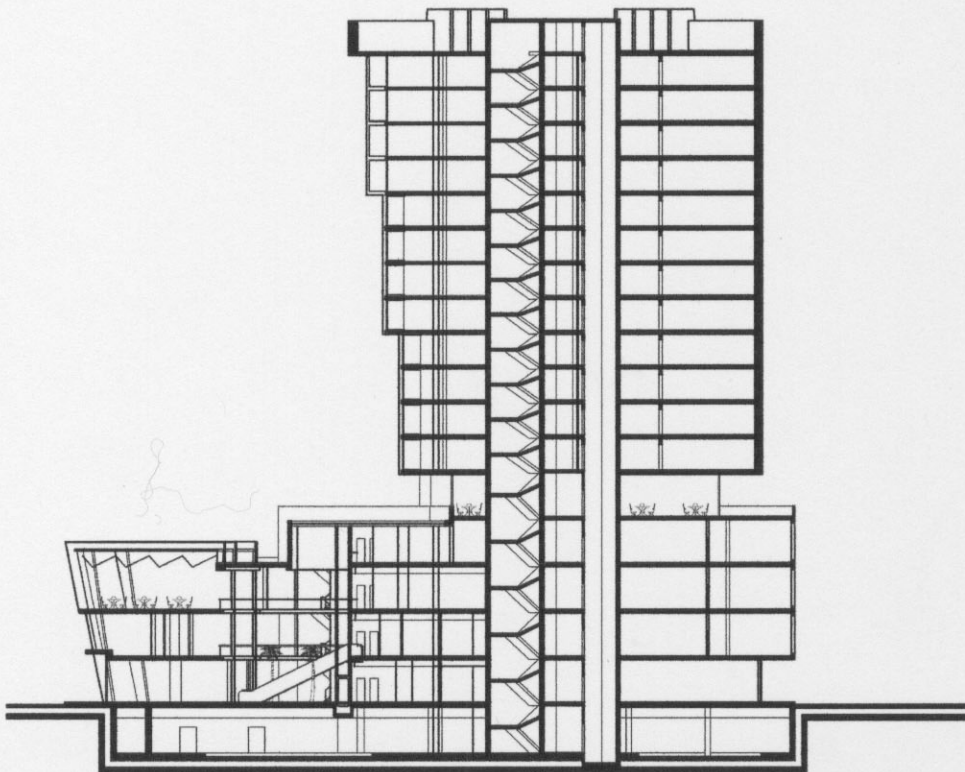
مسطح البرج



مسطح القبو



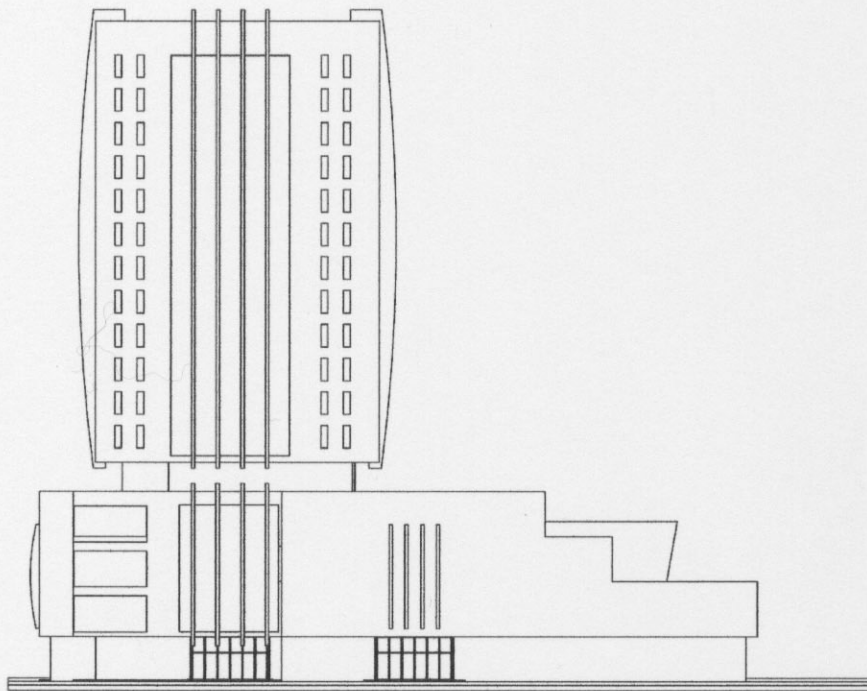
A-A مقطع



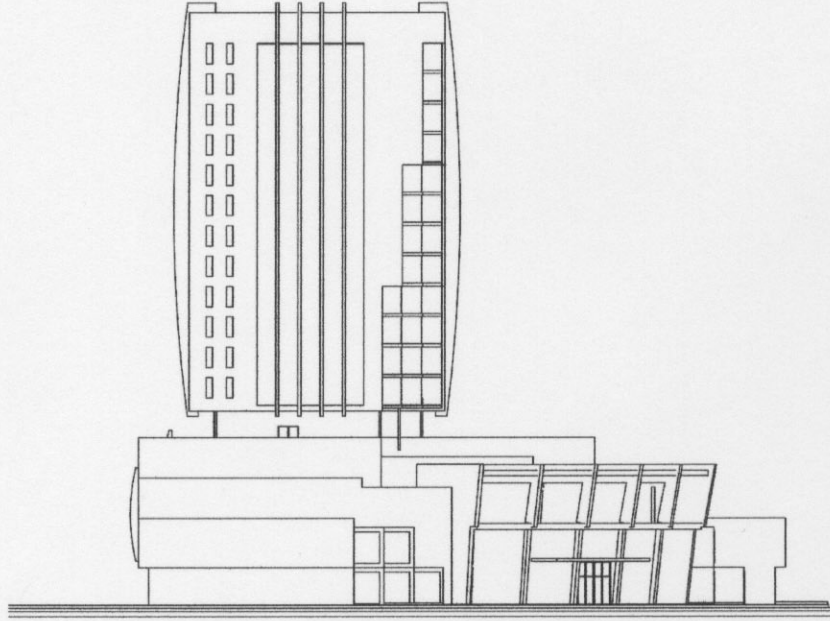
B-B مقطع



موقع عام



الواجهة الشرقية



الواجهة الشمالية

Handwritten signature or mark.