

جامعة دمشق

كلية الهندسة المعمارية

مركز تجميل ومعالجة فيزيائية

إشراف: د. مزيد العبدلله
د. أديب أومري

تقديم: لبنى جبيرة

مركز التجميل و المعالجة الفيزيائية

الهدف من المشروع:

يهدف هذا المبنى إلى تأمين مكان يقصده الأشخاص الذين أمضوا فترة علاجية و تماثلوا للشفاء لكنهم بحاجة إلى متابعة برنامج معين من العلاجات الخاصة كالعلاج بالأعشاب أو لعلاج بالطين..... و بإمكان الأشخاص السليمين اللذين يرغبون بالمحافظة على أجسامهم سليمة و خالية من الأمراض و متابعة نظام معين بهدف الحماية و الوقاية و

موقع المشروع:

لتأمين جو نظيف بعيدا عن تلوث المدينة و الازدحام الشديد فيها بالإضافة الى كونها منطقة قريبة من البلد لا تحتاج لقطع مسافات طويلة للوصول إليها بكونها منطقة سكنية أيضا

يتألف المشروع من :

١ قسم الاستقبال : يتضمن بهو دخول كما يحوي على ركن استقبال و استعلامات و أركان جلوس و استراحات متنوعة .

٢ القسم الرياضي :

- (١) صالة تربية بدنية مع الأدواش اللازمة بمساحة ٢٣٠ م٢ تتسع ل ١٠٠ شخص .
- (٢) صالة تمارين سويدية مع المشالح اللازمة بمساحة ٩٠ م٢ تتسع ل ٤٥ شخص .
- (٣) صالة ايروبيك مع المشالح اللازمة بمساحة ١٥٠ م٢ تتسع ل ٧٥ شخص .

٣ القسم التجميلي :

يتضمن ٣ صالات تجميلية (ماكياج - منكور - بديكور -)
٢ منها للنساء و ١ للرجال .

٤-قسم المساجات :

يتضمن مساجات تقليدية و مساجات بردود الفعل بالإضافة إلى المعالجة بالوخز الابري .

٥- القسم الطبي :

يتضمن عيادات استشارية و صالة عمليات جراحية بسيطة التي تحتاج إلى تخدير موضعي فقط بالإضافة إلى عيادات استشارية للعناية بالبشرة و شد الوجه بطرق بسيطة و تقشير الوجه و

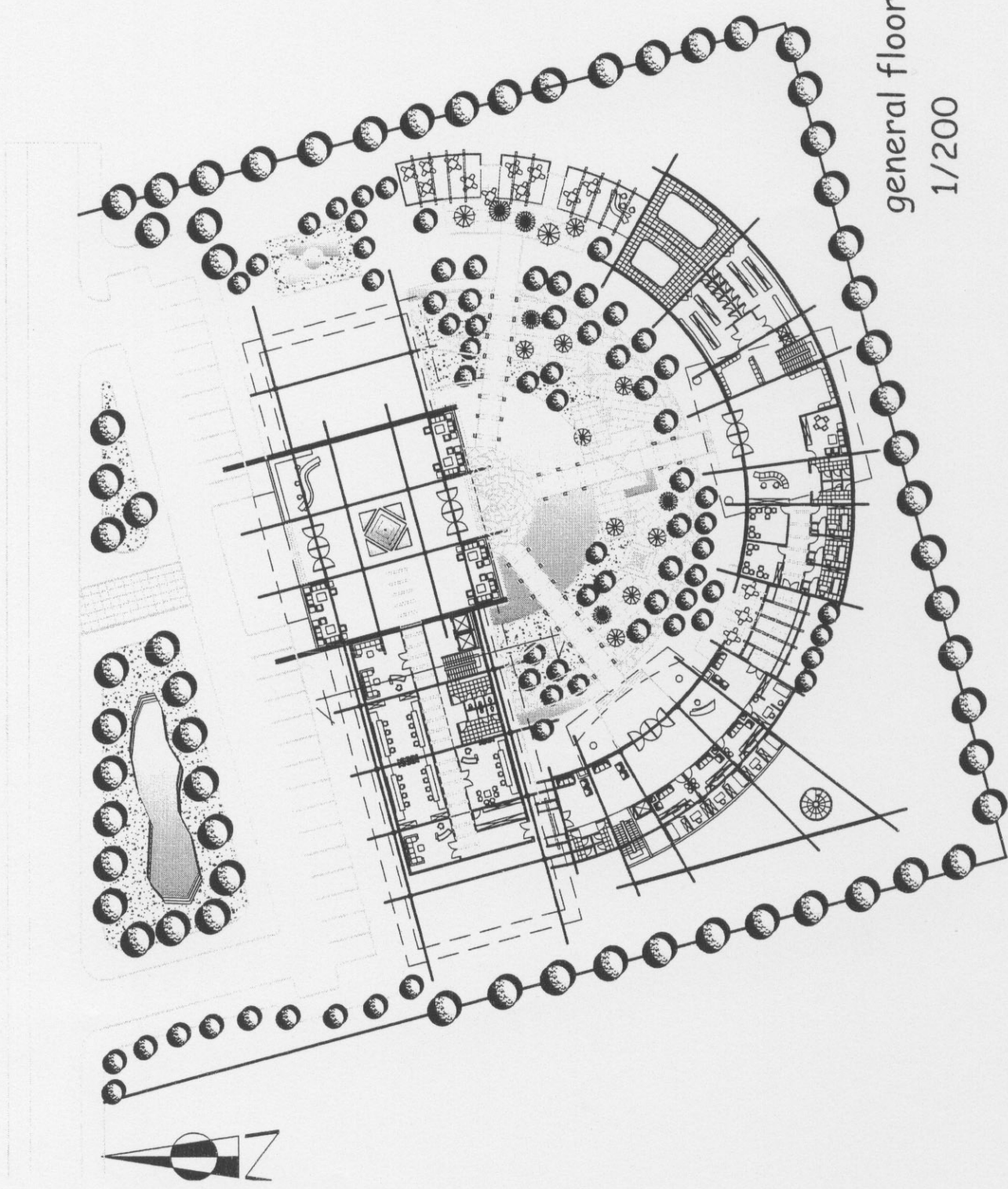
٦- قسم المعالجة الضوئية :

يتضمن معالجة بالليزر و بالمغناطيس و الأشعة فوق البنفسجية .

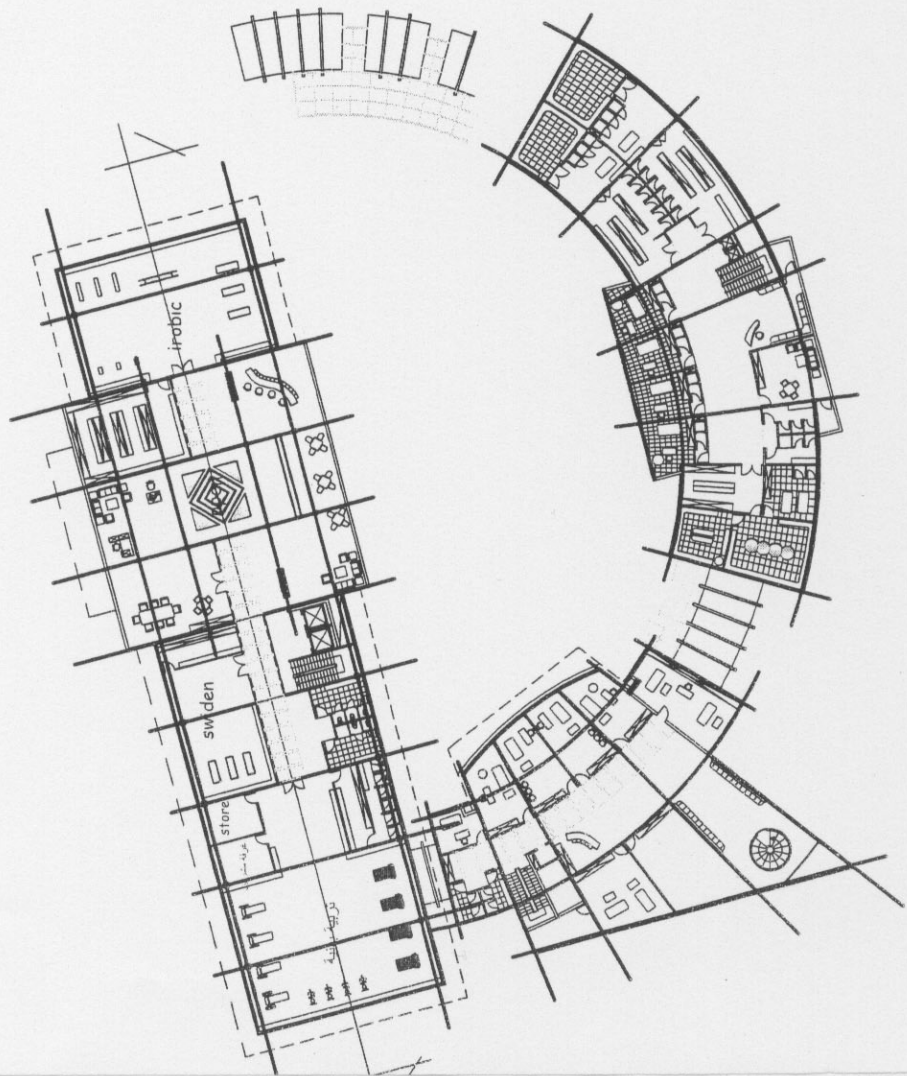
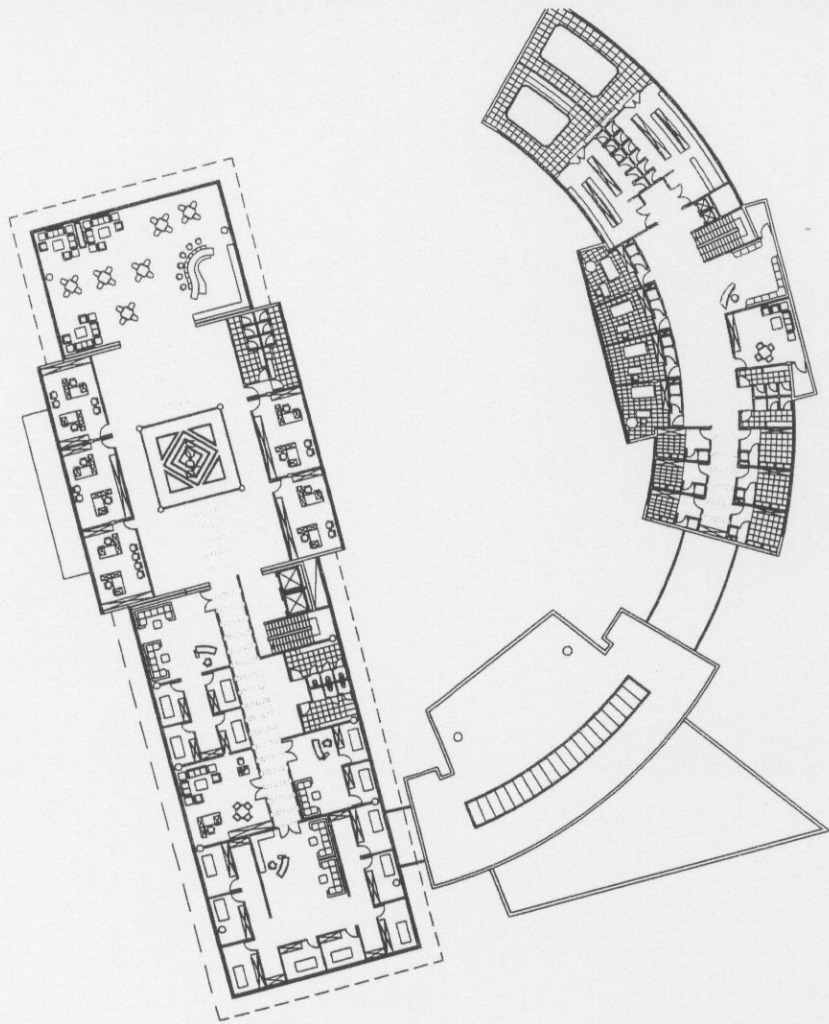
٧- قسم المعالجة المائية :

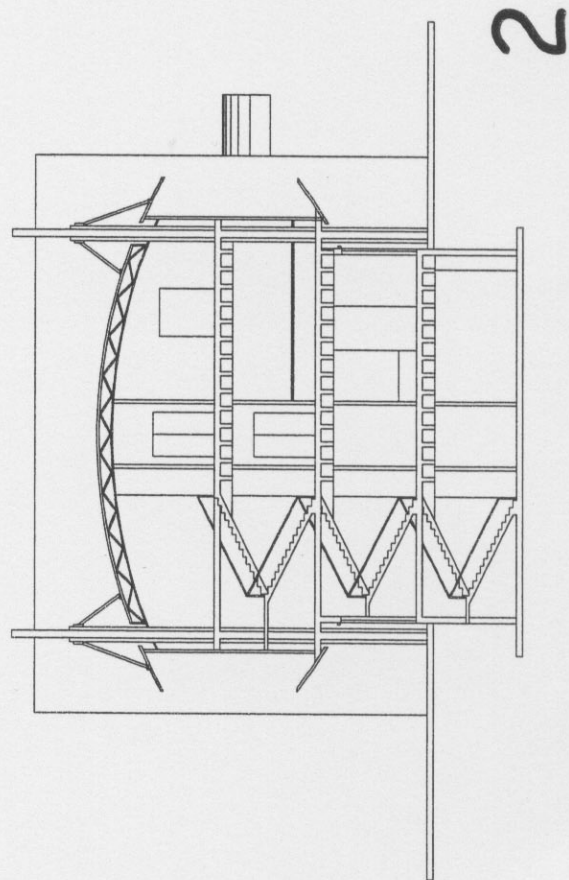
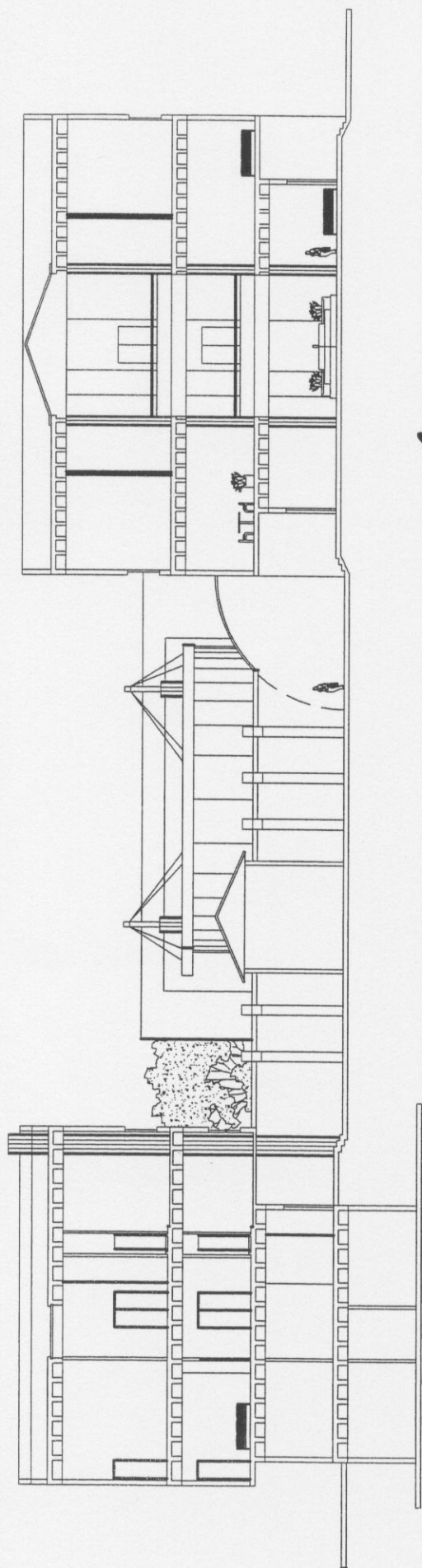
يتضمن ما يلي :

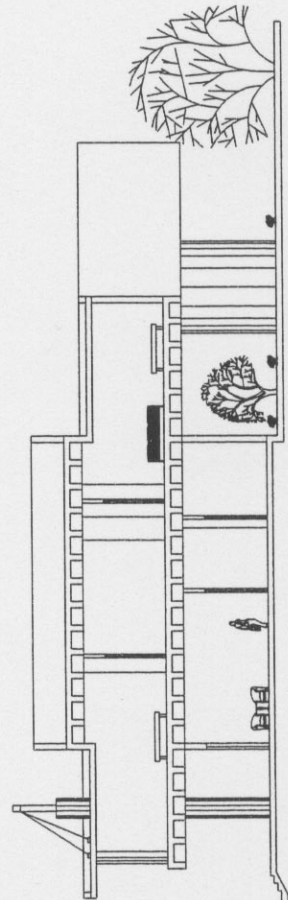
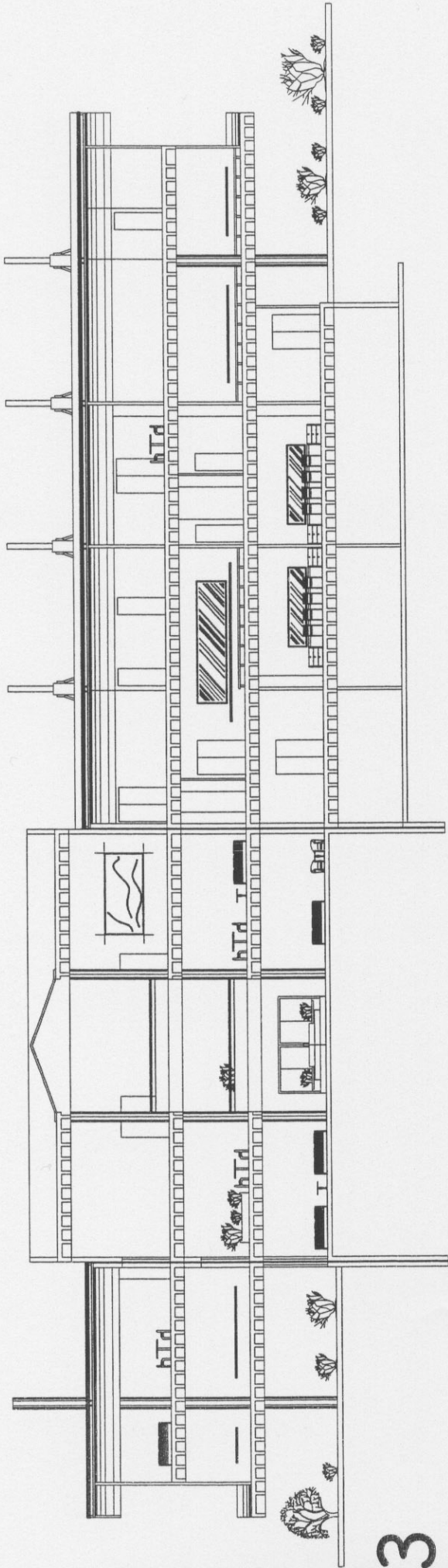
- حمام يودي مع الأدواش و المشالغ و الحمامات اللازمة .
 - حمامات النقل المتبادل للأطراف السفلية مع المشالغ اللازمة .
 - حمامات فيربول للأطراف العلوية و السفلية مع المشالغ اللازمة .
 - حمامات بخار مع المشالغ و الأدواش اللازمة بالإضافة إلى المساجات و حمامات المياه الباردة .
 - الساونا مع الأدواش و المشالغ و الحمامات اللازمة بالإضافة إلى المساجات اللازمة و أدواش المياه الباردة .
 - العلاج بالطين مع المشالغ و الأدواش اللازمة .
 - العلاج بالأعشاب مع المشالغ و الأدواش اللازمة .
 - مساجات تحت المياه مع المشالغ و الأدواش اللازمة .
 - حمامات الجاكوزي مع الأدواش و المشالغ و الحمامات اللازمة .
- بالإضافة إلى وجود أركان استراحة للزوار في كل طابق و في كل قسم .
- و وجود استراحات للعمال و غرف و استراحات للمشرفين .
- أما الأقبية فتتضمن الخدمات اللازمة لكل فعالية من الفعاليات بالإضافة إلى غرف التدفئة و التكييف و المستودعات اللازمة أما في قسم المعالجة المائية فهي تحتوي على الفلاتر و المراجل اللازمة لتدفئة المياه .



general floor
1/200







4

3