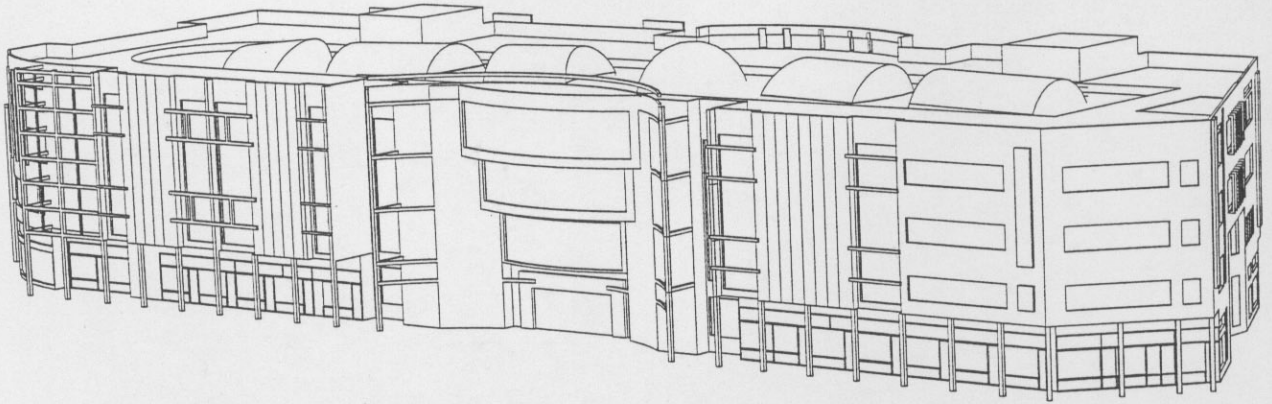


جامعة دمشق
كلية الهندسة المعمارية

مشروع مركز تسوق في شارع الثورة



دراسة أعدت لنيل درجة البكالوريوس في الهندسة المعمارية

تقديم

عواد الحاج علي

خصائص الموقع :

يتميز موقع شارع الثورة بالكثافة السكانية والمرورية حيث يعتبر هذا الموقع من أكثر المواقع ازدحاماً في دمشق وبالإضافة إلى ذلك فإنه يتميز بشاقولية ملفتة للنظر حيث نشاهد أبنية محيطة بالموقع (المصالح العقارية- المؤسسة العسكرية) ذات ارتفاعات عالية ونشاهد أيضاً أبنية منخفضة مثل (سوق الخجا - بعض الأبنية السكنية) مما أضفى على الموقع تشتتاً في المقياس حيث يصعب تحديد مقياس المنطقة .

توظيف الموقع :

إن موقع شارع الثورة يتميز بوجوده في منطقة سياحية قريبة من دمشق القديمة (الجامع الأموي - القلعة) .
كما أنه يتميز بكثافة سكانية وازدحام يحتمل تواجد مراكز مخدمة للمنطقة لاستيعاب متطلبات المنطقة مما سمح بالتفكير بتواجد مركز تجاري يضم معظم متطلبات المنطقة .

الهدف من المشروع :

إن الهدف من المشروع هو تأمين متطلبات المنطقة التجارية والترفيهية .
إن موقع المشروع يضيف عليه جدوى اقتصادية تساهم في دعم الاقتصاد .

فكرة المشروع :

إن أرض المشروع طولانية الشكل أبعادها (٤٠ × ١٢٠) أعطت كتلة المشروع شكلاً مستطيلاً ويراعى في تنظيم المشروع استقبال السياح القادمين من دمشق القديمة ومحاكاة متحف دمشق التاريخي من الجهة الجنوبية للمشروع حيث

نلاحظ اختلاف في نظام الكتلة وتنظيمها بشكل يفيد في استقبال القادمين من هذه المنطقة .

أما من الجهة الشمالية فقد وظفت بشكل يفيد في استقبال القادمين إلى دمشق من الدخل الشمالي .

كما نلاحظ في كتلة المدخل المقرنص الضخم الذي يشير ويوجه إلى المدخل الرئيسي مميزاً إياه في واجهة المشروع الرئيسية .
ونلاحظ في فكرة المشروع انخفاض كتلة المشروع بالنسبة للأبنية المحيطة محاولة لتغيير نظام المنطقة والتوجه إلى المقياس الإنساني وكذلك محاكاة الأبنية في دمشق القديمة التي يطل عليها المشروع من الجهة الشرقية .

توضع محتويات المشروع :

يتكون المشروع من نموذجين من الفعاليات : ترفيهية وتجارية مع سيطرة الفعالية التجارية .
تتوضع الفعالية الترفيهية في أقصى الشمال وأقصى الجنوب من كتلة المشروع .
وذلك محاكاة للقادمين من دمشق القديمة والقادمين إلى دمشق .
كما تتوضع فعاليات ترفيهية في مستوى القبو الأول وذلك ليكون أقرب ما يمكن من مستوى الدخول ليخدم المشروع بأفضل أحواله .

محتويات المشروع :

أولاً - الطابق الأرضي :

- ١- محلات تجارية عدد / ٢٠ / بمساحة ٢م^{٢٠} + ركن مراقبة ومحاسبة .
- ٢- محلات تجارية عدد / ٨ / بمساحة ٢م^{٢٥} + ركن مراقبة ومحاسبة .
- ٣- محلات تجارية عدد / ٨ / بمساحة ٢م^{٣٢} + ركن مراقبة ومحاسبة .
- ٤- محلات تجارية عدد / ٢ / بمساحة ٢م^{٤٠} + ركن مراقبة ومحاسبة .
- ٥- محلات تجارية عدد / ٢ / بمساحة ٢م^{٦٠} + ركن مراقبة ومحاسبة .

- ٦- صالة لعرض بيعي الشقيقات والتحف بمساحة ٢م١٠٠ + ركن مراقبة ومحاسبة + مستودع .
- ٧- صالة لعرض وبيع ألعاب الأطفال عدد ١/ / بمساحة (٢م١٥٠) + ركن مراقبة ومحاسبة .
- ٨- صالة لعرض وبيع النحاسيات بمساحة (٢م١٠٠) + ركن مراقبة ومحاسبة .
- ٩- خدمات صحية عدد (٢) .
- ١٠- عناصر الإنتقال الشاقولي .

ثانياً - الطابق الأول :

- ١- محلات تجارية عدد (٧) بمساحة ٤٠ م٢ + ركن مراقبة ومحاسبة : يمكن تخصيصها لعرض وبيع الكتب والقرطاسية والأدوات المكتبية والهندسية .
- ٢- محلات تجارية عدد ٢/ / بمساحة ٢م٧٥ + ركن مراقبة ومحاسبة + مستودع .
- ٣- محلات تجارية عدد ٤/ / بمساحة ٢م٧٠ + ركن مراقبة ومحاسبة ، يمكن استخدامها لعرض وبيع الاكسسوارات والعطورات .
- ٤- صالة عرض وبيع عدد (٢) بمساحة ٢م١٢٠ + ركن مراقبة ومحاسبة .
- ٥- صالة عرض وبيع أدوات منزلية بمساحة ٢م٨٠ + ركن مراقبة ومحاسبة .
- ٦- صالة عرض وبيع عدد (٢) بمساحة ٢م٨٠ + ركن مراقبة ومحاسبة .
- ٧- صالة عرض مفروشات بمساحة ٢م٣٠٠ + ركن مراقبة ومحاسبة .
- ٨- صالة عرض وبيع أدوات كهربائية بمساحة ٢م١٠٠ .
- ٩- صالة عرض وبيع للمنتجات التقنية بمساحة ٢م١٥٠ .
- ١٠- مخبر تصوير بمساحة ٢م٤٠ .
- ١١- كافتريا + ركن تخديم بمساحة ٢م٢٥٠ .
- ١٢- أركان استراحة .
- ١٣- خدمات صحية .
- ١٤- عناصر الإنتقال الشاقولي .

ثالثاً - الطابق الثاني :

- ١- محلات تجارية عدد (٣) بمساحة ٨٠ م٢ + ركن محاسبة + مستودع .
- ٢- كافيتيريا + تخدم بمساحة ٢٠٢٠ م٢ + تيراس خارجي .
- ٣- كافيتيريا + تخدم بمساحة ٢٣٠٠ م٢ .
- ٤- شركة تجارية بمساحة إجمالية ٢١٠٠ م٢ + ركن إدارة ومراقبة ومحاسبة.
- ٥- صالات عرض وبيع عدد (٤) بمساحة ٢١٠٠ م٢ + ركن إدارة ومراقبة ومحاسبة.
- ٦- صالة عرض وبيع عدد (١) بمساحة ٢١٥٠ م٢ + ركن إدارة ومحاسبة ومراقبة.
- ٧- صالة عرض وبيع بمساحة ٢٨٠ م٢ عدد (٢) + ركن إدارة ومراقبة + مستودع.
- ٨- صالة عرض وبيع بمساحة ٢١٢٠ م٢ عدد (٢) + ركن إدارة ومراقبة + مستودع.
- ٩- خدمات صحية .
- ١٠- عناصر الانتقال الشاقولي .

رابعاً - الطابق الثالث :

- ١- مقهى إنترنت بمساحة ٢٥٠٠ م٢ + تخدم + ركن مراقبة وإشراف .
- ٢- شركة تجارية عدد (٢) بمساحة ٢١٥٠ م٢ + ركن محاسبة ومراقبة وإدارة + كونتوار عرض مخصصة للبرمجيات .
- ٣- صالة لعرض قطع الكمبيوتر وأجهزة الكمبيوتر وملحقاته بمساحة ٢٨٠ م٢ عدد (٢).
- ٤- صالة لعرض البرامج وقطع الـ CD وملحقات الكمبيوتر بمساحة ٢١٠٠ م٢.
- ٥- شركة تجارية لصيانة أجهزة الكمبيوتر وتجميعها بمساحة ٢١٦٠ م٢ عدد (٢).
- ٦- صالة لعرض أجهزة الكمبيوتر بمساحة ٢٢٠٠ م٢ + ركن محاسبة ومراقبة.
- ٧- شركة تجارية عدد (٢) بمساحة ٢١٠٠ م٢ + ركن مراقبة ومحاسبة وإدارة.
- ٨- صالة لعرض توابع الكمبيوتر (طابعات - Scanner) بمساحة ٢٢٥٠ م٢ + ركن إدارة ومحاسبة.
- ٩- عناصر الانتقال الشاقولي .
- ١٠- خدمات صحية.

رابعاً - القبو الأول :

- ١- كافيتريا عدد (١) بمساحة ٢م٣٠٠ لتخديم التراسات الخارجية.
- ٢- صالة ألعاب أطفال بمساحة ٢م٤٠٠ .
- ٣- صالة بلياردو بمساحة ٢م ٢٥٠ .
- ٤- صالة ألعاب الكترونية بمساحة ٢م١٥٠ .
- ٥- صالة شطرنج بمساحة ٢م١٥٠ يلحق بها غرفة إدارية + ركن مراقبة ومحاسبة.
- ٦- محلات تجارية بمساحة ٢م٤٠ عدد (٧) + ركن مراقبة ومحاسبة .
- ٧- صالة عرض عدد (٤) ٢م١٠٠ .
- ٨- صالة عرض وبيع كبيرة بمساحة ٢م٢٥٠ .
- ٩- صالة عرض وبيع كبيرة بمساحة ٢م١٥٠ .
- ١٠- كافيتريا + ركن تخديم بمساحة ٢م١٥٠ .

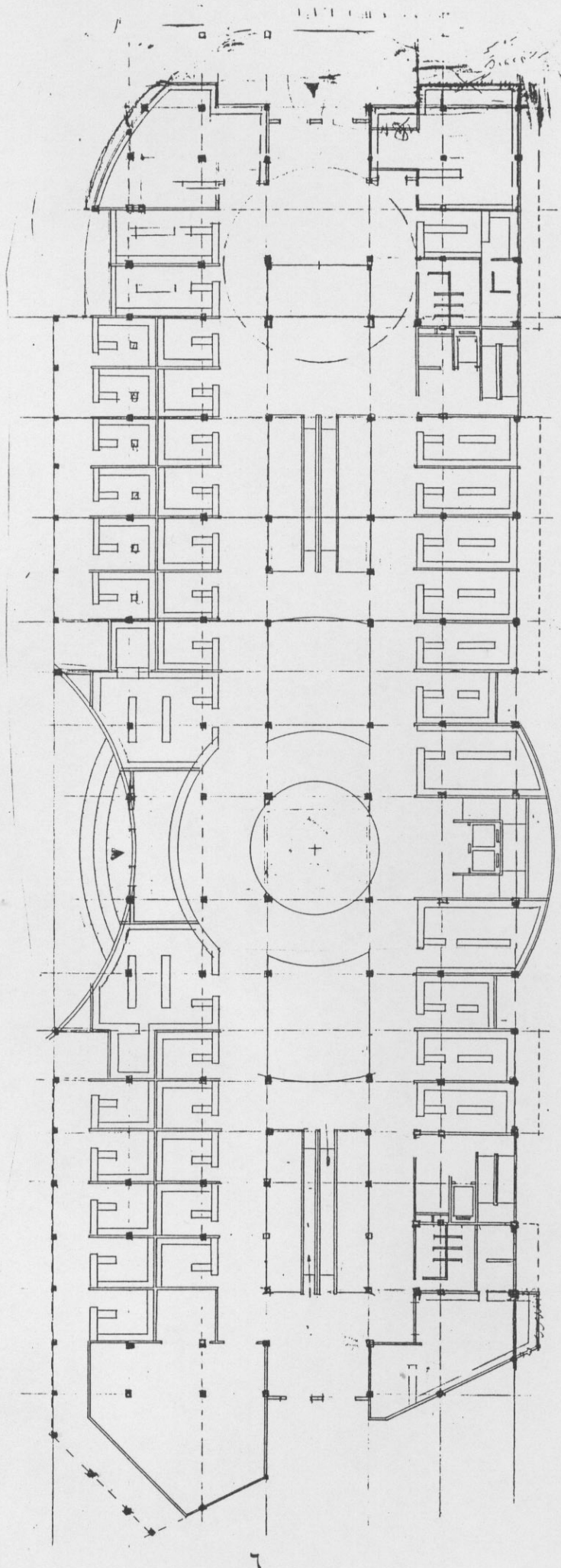
خامساً - القبو الثاني :

- ١- مستودعات مخصصة لصالات العرض والمحلات الضخمة تتراوح مساحتها من ١٠٠-٢٥٠ م٢ .
- ٢- تدفئة وتكييف بمساحة ٢م٣٠٠ .
- ٣- لوحات كهربائية بمساحة ٢م٥٠ .
- ٤- مواقف سيارات مخصصة لأصحاب المحلات عدد /٦٠/ موقف .
- ٥- عناصر الإنتقال الشاقولي .

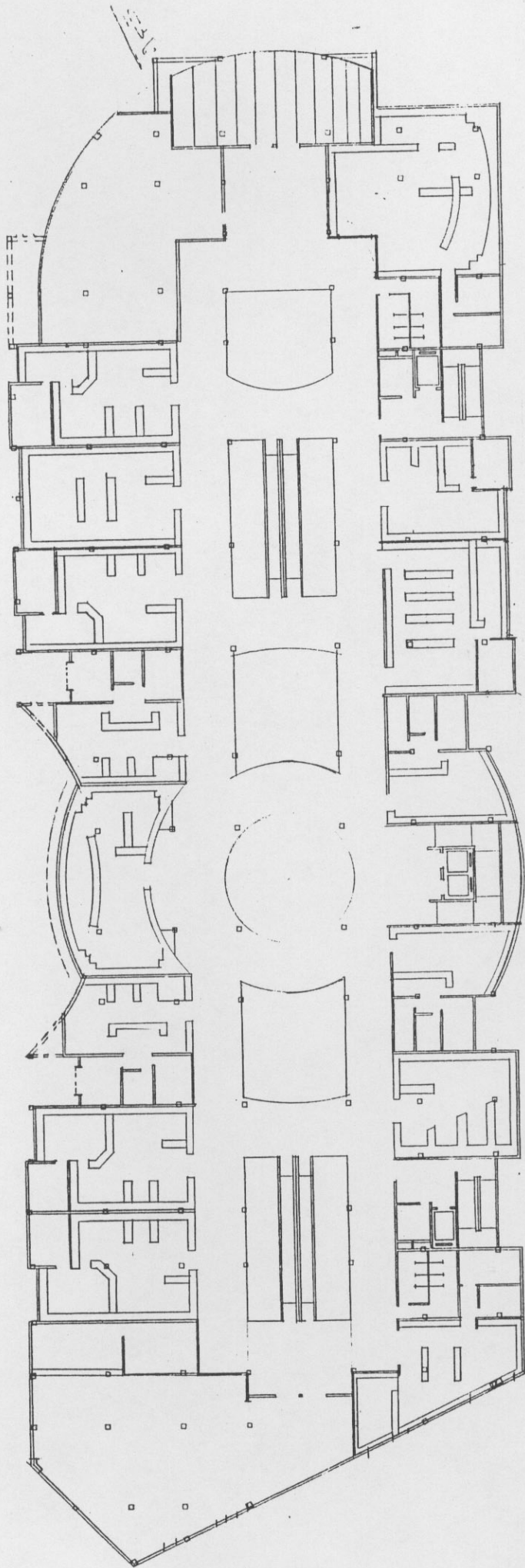
سادساً - القبو الثالث :

- ١- مستودعات مخصصة للمشروع .
- ٢- مواقف سيارات عدد ١٠٠ موقف .

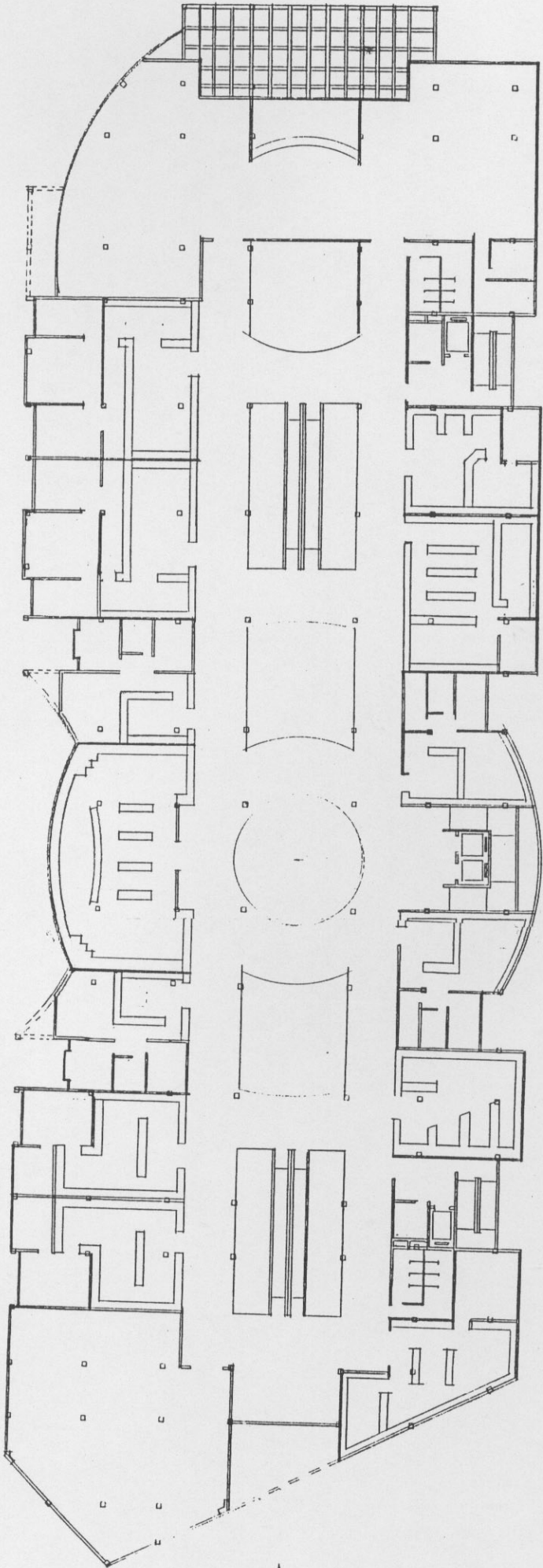
مسقط الطابق الأرضي



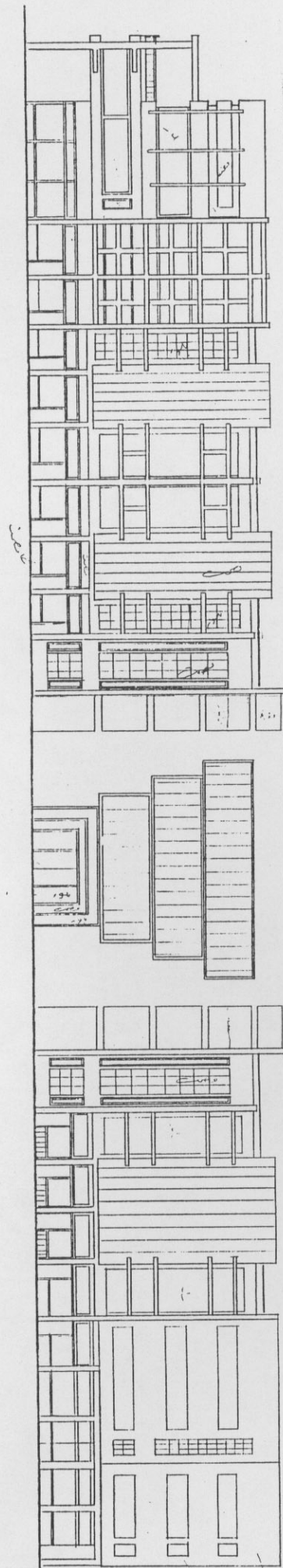
مسقط الطابق الثاني

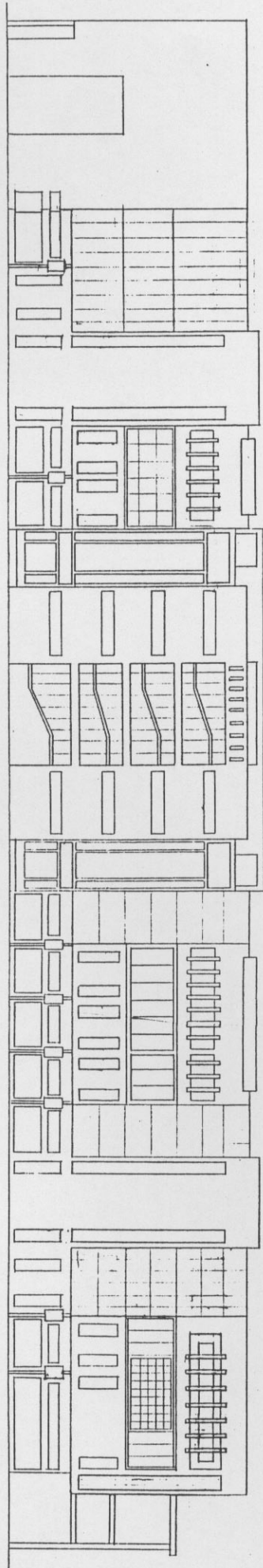


مسقط الطابق الثالث



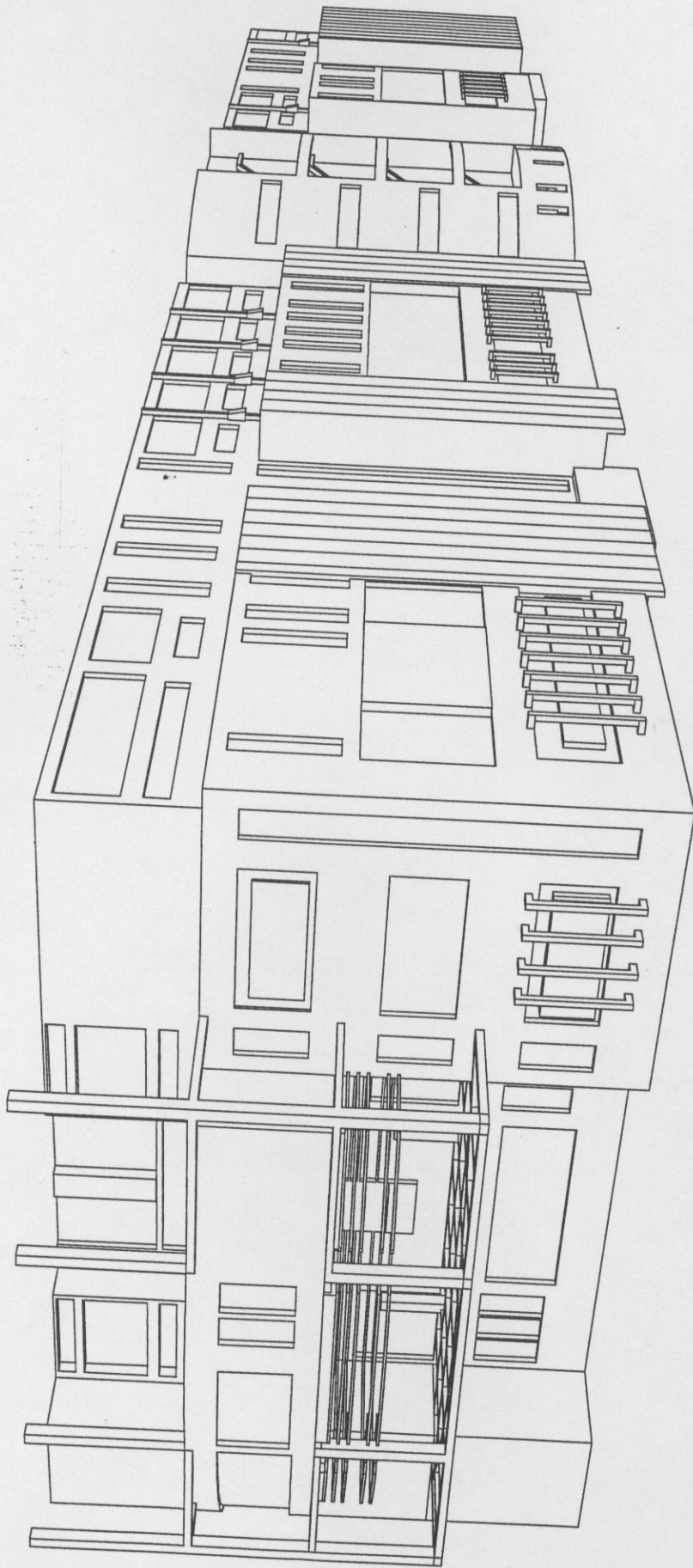
الواجهة الرئيسية



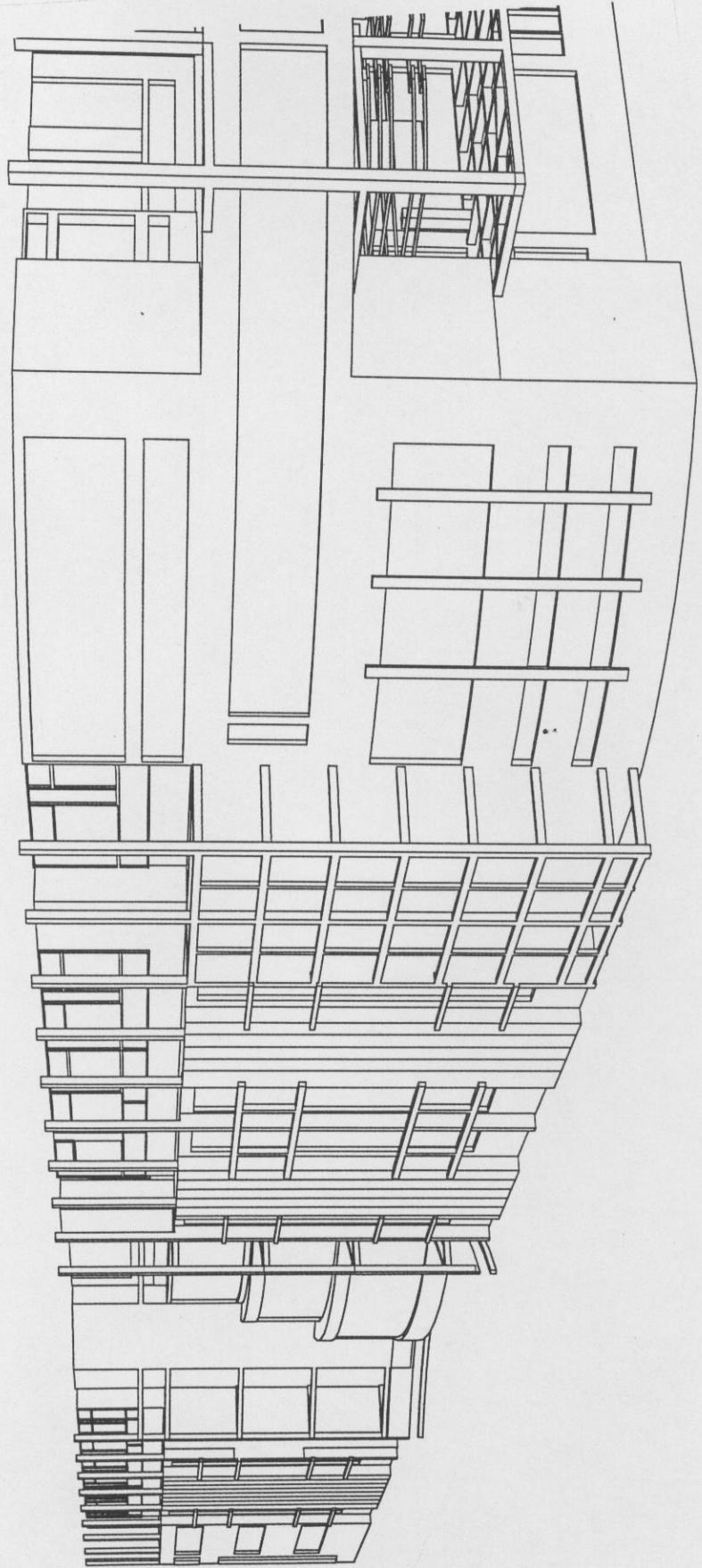


الواجهة الخلفية

منظور عام



مناظر عالی



منظر عام

