

جامعة دمشق  
كلية الهندسة المعمارية

## مركز تعليمي اجتماعي خاص بأصحاب الضعف البصري و المكفوفين

دراسة أعدت لنيل شهادة البكالوريوس في الهندسة المعمارية

بإشراف :

د.م. أديب أومري

د.م. زياد الملا

تقديم الطالبة

ريم محمد زياد بيرقदार

دمشق ٢٠٠٧

مع تطور العمارة في سوريا كان يتوجب المعماريين السعي إلى بذل جهود أكثر في مجال العمارة الخاصة بذوي الاحتياجات الخاصة بشكل عام . حيث تشكل هذه الفئة شريحة أساسية من مجتمعنا و قد اخترت من هذه المجموعة أصحاب الضعف البصري ( المكفوفين ) لكي يكون منطلق مشروعني التخرج تصميميا و ووظيفة و تحليلا ...

يبلغ عدد أصحاب الضعف البصري أو المكفوفين في سوريا ٩٥٨٠  
الذكور ٧٢٦٠ و الإناث ٢٣٢٠  
و في دمشق ٧٨٠  
الذكور ٦٠٠ و الإناث ١٨٠  
و في ريف دمشق ١٦٠٠  
الذكور ١٢٨٠ و الإناث 320

إذا انطلقنا في التصميم من العناصر الحسية في الفراغ والمحيطة بالفرد صاحب الضعف البصري فإننا نستطيع خلق فراغ يتكيف به المكفوف أكثر من المتوقع ، و باستخدام وسائل التكنولوجيا الحديثة التي تدعم دورها الدور المعماري في تقوية بقية حواس المكفوف لكي تعوض النقص الحاصل من فقد حاسة البصر

## هدف المشروع :

- إدراك بقية حواس المكفوف و الاحساس بالفراغ الخاص للكفوف لكي يتم تحقيق محاكاة معمارية لفاقد البصر.
- دمج المكفوف بالعالم الخارجي عبر الملتقيات و الندوات لكي يتمكن الشخص العادي من فهم قدراته.
- إيجاد مكان لتطوير قدرات المكفوفين و إظهار استطاعتهم بتعليمهم و تأهيلهم في مختلف فعاليات الحياة.
- إنشاء بيئة خاصة بالمكفوف عن طريق التصميم المعماري و استخدام النور مات الأساسية في التصميم في الأماكن العامة

## موقع المشروع :

- يقع المشروع على طريق المطار بين المحلق الجنوبي و الجسر الأول و على الجهة العائدة إلى دمشق ...
- ( تكاد تكون الأرض هي الوحيدة الخالية من خطوط التوتر و الأبراج الكهربائية في المنطقة المذكورة )

## عناصر الأساسية للمشروع

- مدرسة إعدادية و ثانوية
- سكن خاص للطلاب
- مركز اجتماعي و مكتبة خاصة للمكفوفين



## برنامج الوظيفي للمشروع :

المدرسة ٢٦٥٠ m<sup>2</sup>

و تتألف من:

- بهو مساحة ٢٦٠ m<sup>2</sup> و يحتوي على : استعلامات  
عناصر انتقال شاقولية

-الوحدة التعليمية ٣٦٠ m<sup>2</sup> و تحتوي على:  
أربعة صفوف تعليمية ١٢ طالب في كل صف  
خدمات صحية  
مشرف ( مراقب عام)

قسم النشاطات ٦٠٠ و يحتوي:

٣ قاعة موسيقية

قاعة رياضية

مطبخ تعليمي

مخابر كمبيوتر عدد ٢

صفوف نحت و أعمال يدوية ٣

-غرف أستاذة عدد ٢

-عيادة طبية

-مطعم طلاب ٣٣٠ m<sup>2</sup> يتسع ل ٩٠ طالب و يلحق فيه مطبخ تخدمي و خدمات صحية  
و الطابق الأول للدراسة الثانوية و لكن بنفس الفعاليات

السكن ٩٧٠ m<sup>2</sup>

-البهو مساحة ١٣٥ m<sup>2</sup> و يحتوي على ركن استعلامات  
أماكن جلوس  
عناصر انتقال شاقولي



الطابق الأرضي يحوي ١٦ غرفة للشبان (و تحتوي كل غرفة سريرين و ركن  
دراسة و حمام خاص) و غرفتين للمراقين  
و الطابق الأول هو متكرر عن الطابق الأرضي و لكنه خاص بالإناث

## المركز الاجتماعي ٢٥١٠ m<sup>2</sup>

### الطابق الأرضي :

بهو دخول ٤٥٠ يحتوي على

نقطة مراقبة

استعلامات داخلية

استعلامات خارجية

عناصر انتقال شاقولية

### قسم الزوار ١٠٠٠ m<sup>2</sup>

-مدرج يتسع إلى ١٦٠ شخص

-خدمات صحية

-كافتيريا يلحق بها ركن تخدمي

-عيادات طبية

مكاتب تنظيم ندوات في المدرج

### قسم الموظفين ٨٠٠ m<sup>2</sup> يحتوي على

- مكاتب تسجيل

-أرشيف

-مطبعة خاصة

-قاعة اجتماعات

-غرفة المدير

-صفوف تأهيلية للموظفين

## الطابق الثاني :

قسم الزوار  $1100 \text{ m}^2$  و يحتوي على

-صالة متعددة الاستعمالات

-مكاتب استشارية

-صفوف تأهيلية للأهالي

- خدمات صحية

- كافيتريا

- مسئول عن القسم

المكتبة  $1100 \text{ m}^2$  و تحتوي على :

-قسم المطالعة

-قسم الإعارة

- قسم الأرشفة

- خدمات صحية

مسقط القبو  $2100 \text{ m}^2$

-مستودعات

-غرفتين تدفئة

-غرفتين مياه

-غرفة كهرباء

غرف غسيل خاصة بالسكن





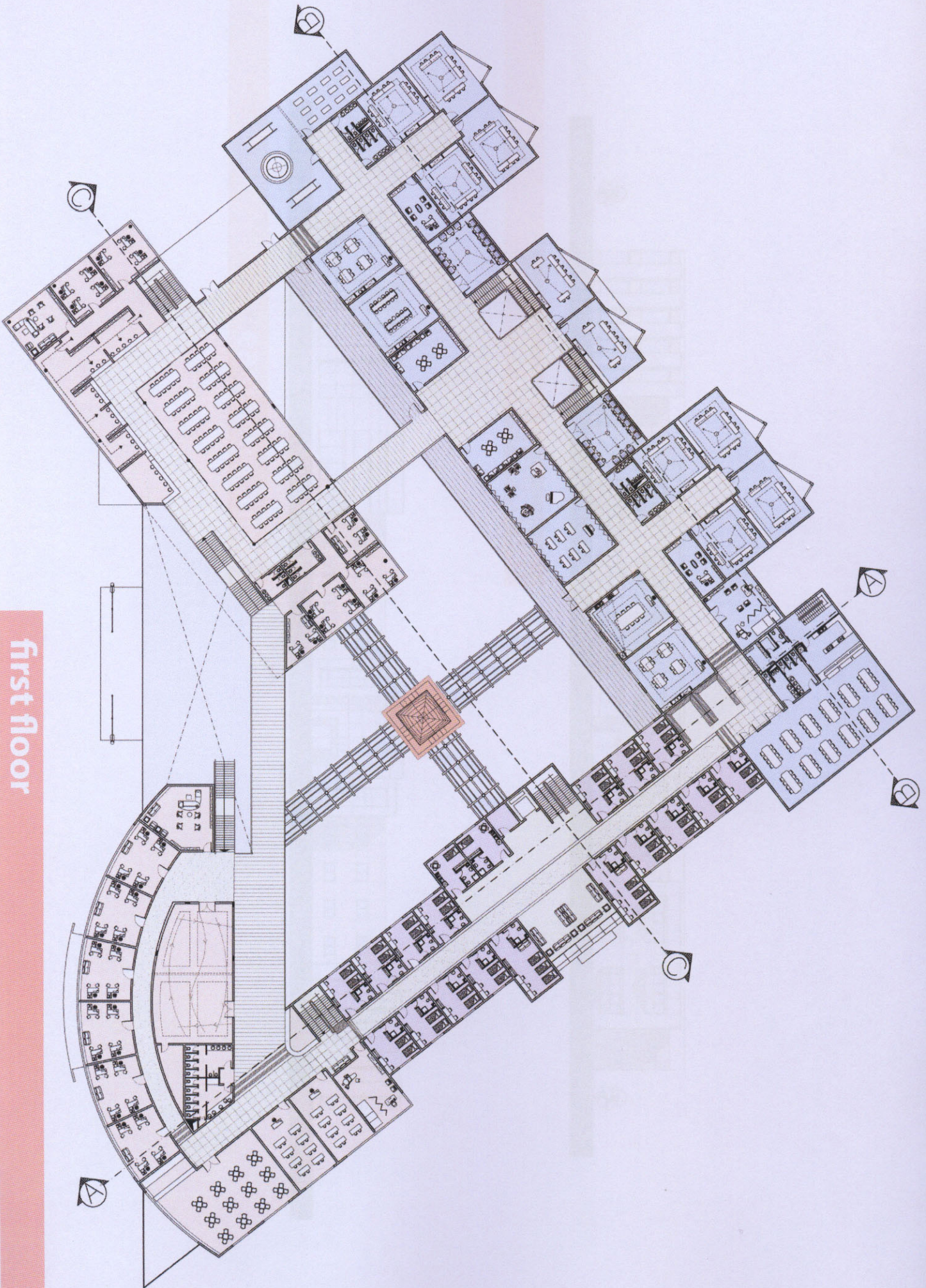


ground floor



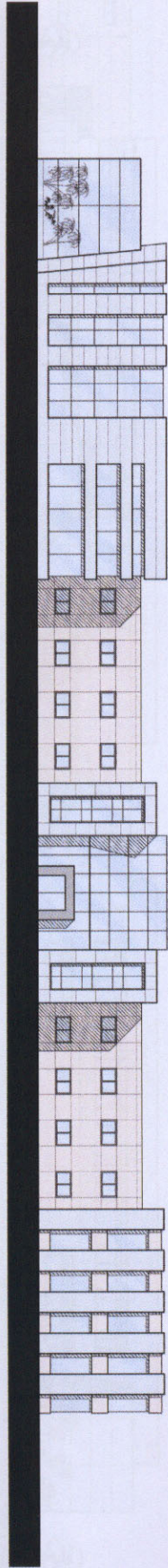


first floor

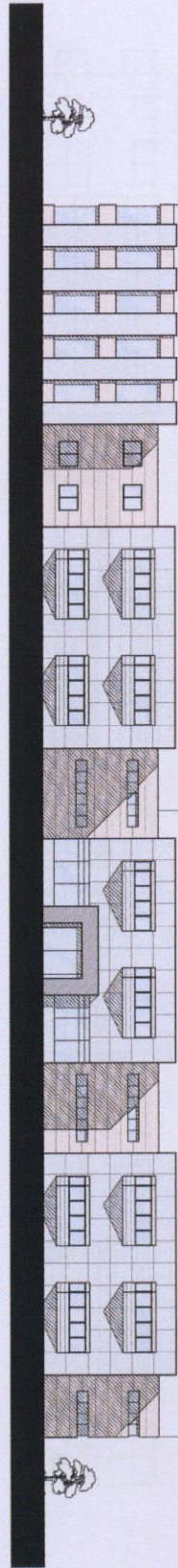




east elevation

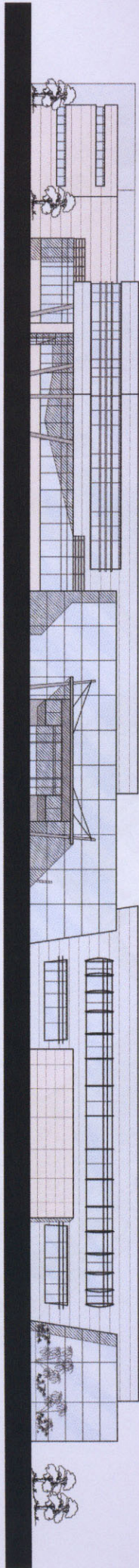


north elevation

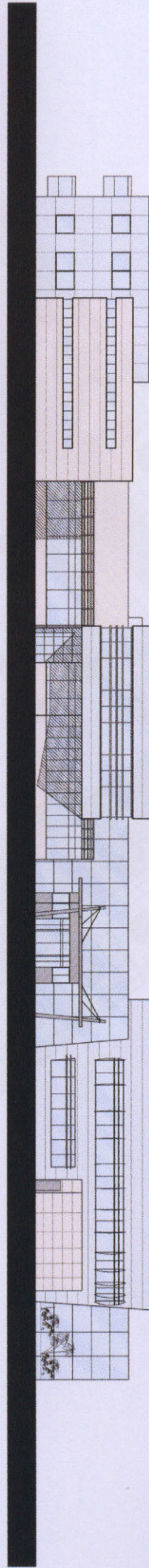




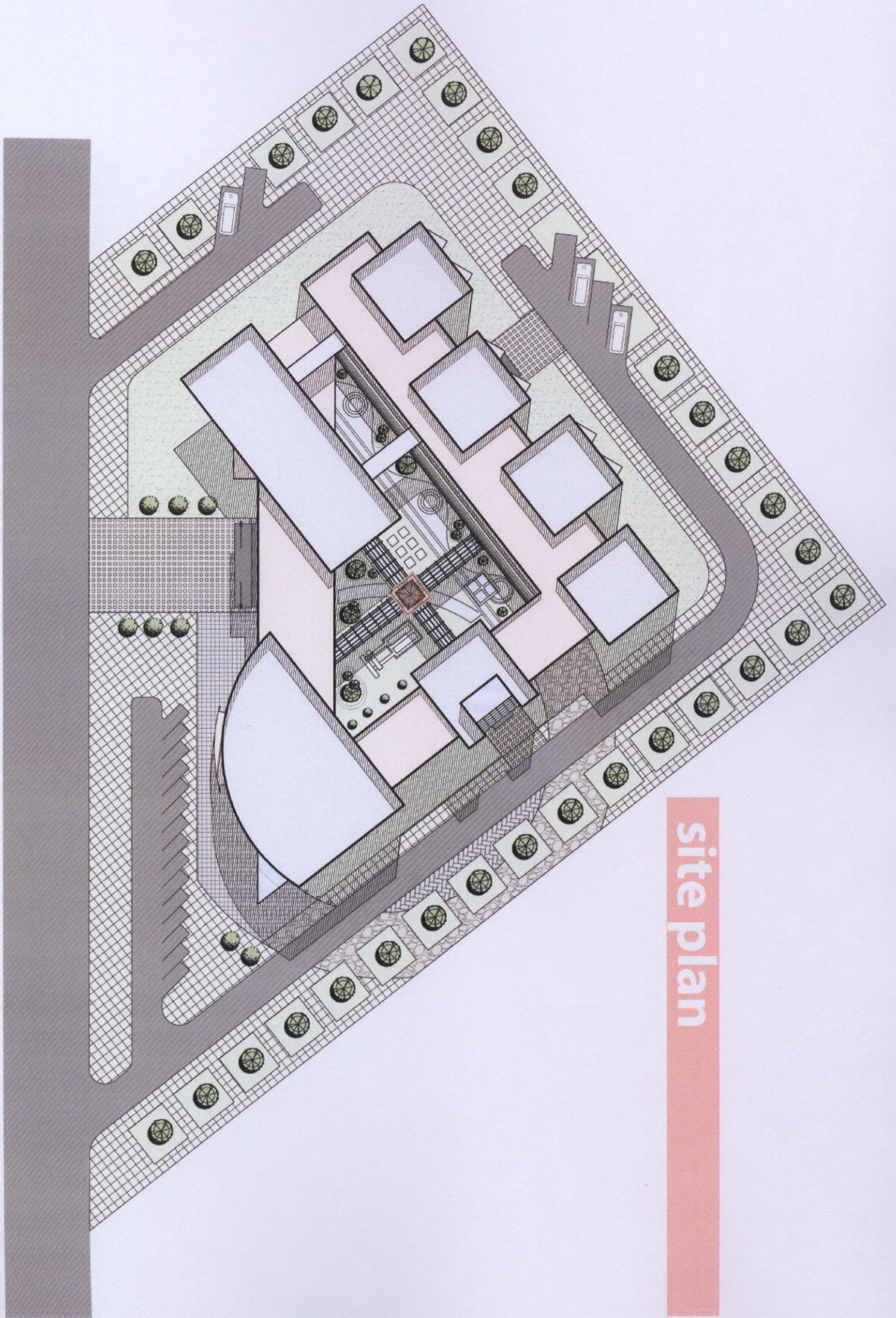
south elevation



west elevation







site plan