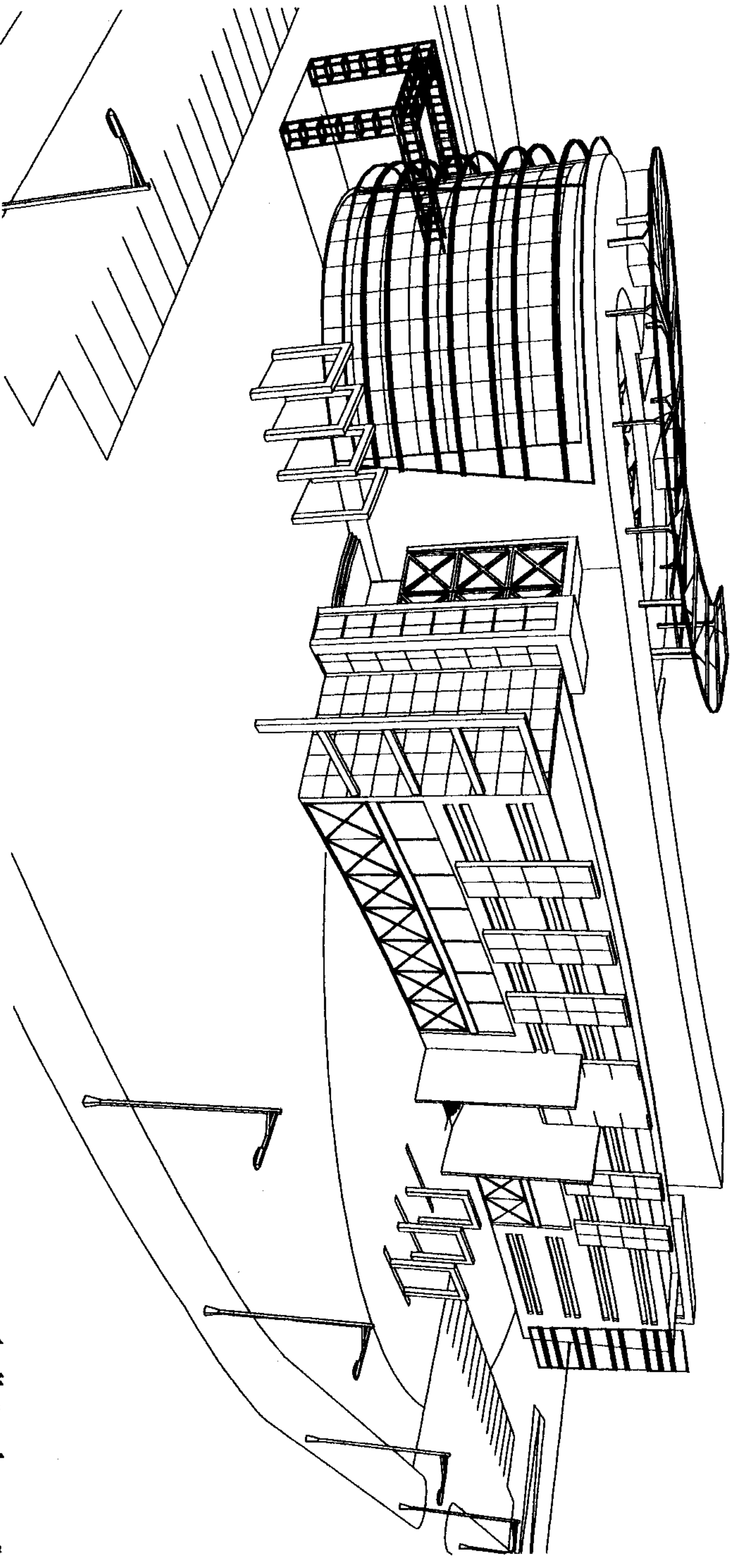


جامعة دمشق
كلية الهندسة المعمارية
مشروع تخرج دورة 2002

مركز تكنولوجيا المعلومات Information technology center



تقديم : م.أ. هبة القطبي

الموقع :

يقع المشروع على الأرض الواقعة غرب المدينة الجامعية وتعود ملكيتها لجامعة دمشق . وتكتسب أهميتها نظرا" لقربها من المدينة الجامعية والكليات المختلفة الأمر الذي يسهل دورها في النواحي التعليمية والثقافية إضافة إلى الدور الهام في القيام بنشاطات ترفيهية موجهة وتوضع المركز بشكل مباشر على طريق ١٧ نيسان أعطى المركز موقعا" إستراتيجيا" وسهل الوصول إليه من كل أنحاء المدينة الأمر الذي يدعم دور المركز المعلوماتي والثقافي.

الحاجة للمشروع :

نتيجة للتطور التكنولوجي المتسرع الذي يشهده مجتمعنا في ظل الثورة المعلوماتية ازدادت وتوسعت مهام المركز ونشاطاته وكان التفكير في إيجاد مركز قابل للتوسع والتطوير بشكل مستقبلي .

الفكرة :

يعتبر المركز نقطة مرجعية سواء من الخاصة الجغرافية أو من الخاصة المعلوماتية الأمر الذي أعطى للمبنى بعدين :

جغرافي: ستاتيكي ثابت.

معلوماتي: ديناميكي متغير ومتجدد باستمرار .

ونظرا" لأهمية عرض تكنولوجيا المعلوماتية في كافة المجالات كانت صالة العرض نقطة انطلاق الكتلة لتأخذ أبعادها المناسبة .

والنظر لموجهات الأرض نجد أن جميعها خطية الأمر الذي ساعد على تقوية فكرة انسجام الكتلة مع المحيط .

يتميز الفراغ الداخلي بسهولة حركة والانتقال بين مختلف الفعاليات مع وجود فصل بين مختلف الوظائف باختلاف المناسيب .

الفراغات مرنة وسهلة التعامل حيث يمكن استخدامها لأكثر من وظيفة .
كلما ارتفعنا بالطوابق كانت الفعاليات أكثر خصوصية .
روعي الجوار حيث سايرت الكتلة بارتفاعها ١٨م غالبية الجوار بالوقت ذاته
حتى لاتحجب الإطلالة من شارعي ١٧ نيسان وفايز منصور على قصر
الشعب وجبل قاسيون .
اختراق الطبيعة للكتلة أمن الاتصال مع الخارج وخلق أجواء مع الطبيعة
الداخلية ومحاور نظرية مهمة باتجاه جبل قاسيون والمناطق المجاورة .

أقسام المشروع:

أ. قسم عام مشترك:

- ١) بهو عام يحوي استعلامات وأركان جلوس وصالة استقبال ٢م٥٠٠ .
- ٢) صالة العرض الرئيسية بارتفاع ٣ طوابق وبمساحة ٢م٢٠٠ .
- ٣) صالة محاضرات: مدرج يتسع ل ٣٠٠ شخص والطابق كاملة السفلي و ١٠٠ شخص في الطابق العلوي .

يلحق به غرفتي ترجمة وغرفة إسقاط وغرفتي مستودع .

٤) مكتبة علمية بمساحة ٢م٢٥٠

٥) مكتبة إلكترونية بمساحة ٢م١٦٠

ب. القسم الترفيهي:

قاعات **Internet** عدد ٦ بمساحة ٢م٦٠٠ .

قسم الألعاب الإلكترونية بمساحة ٢م٣٢٠ .

ج. القسم التعليمي:

ويحتوي على ٦ قاعات كل قاعة بمساحة ٢م١٢٠ يلحق بهذا القسم صالة استراحة للمدرسين .

د. القسم التخديمي:

يضم قاعات عمل مزودة بأجهزة تستخدم من قبل الجمهور والباحثين بمساحة ٢م٤٠٠

قاعة صيانة مخصصة للجمهور بمساحة ٢م١٥٠

قاعة طباعة ومسح ضوئي بمساحة ٢م١٥٠

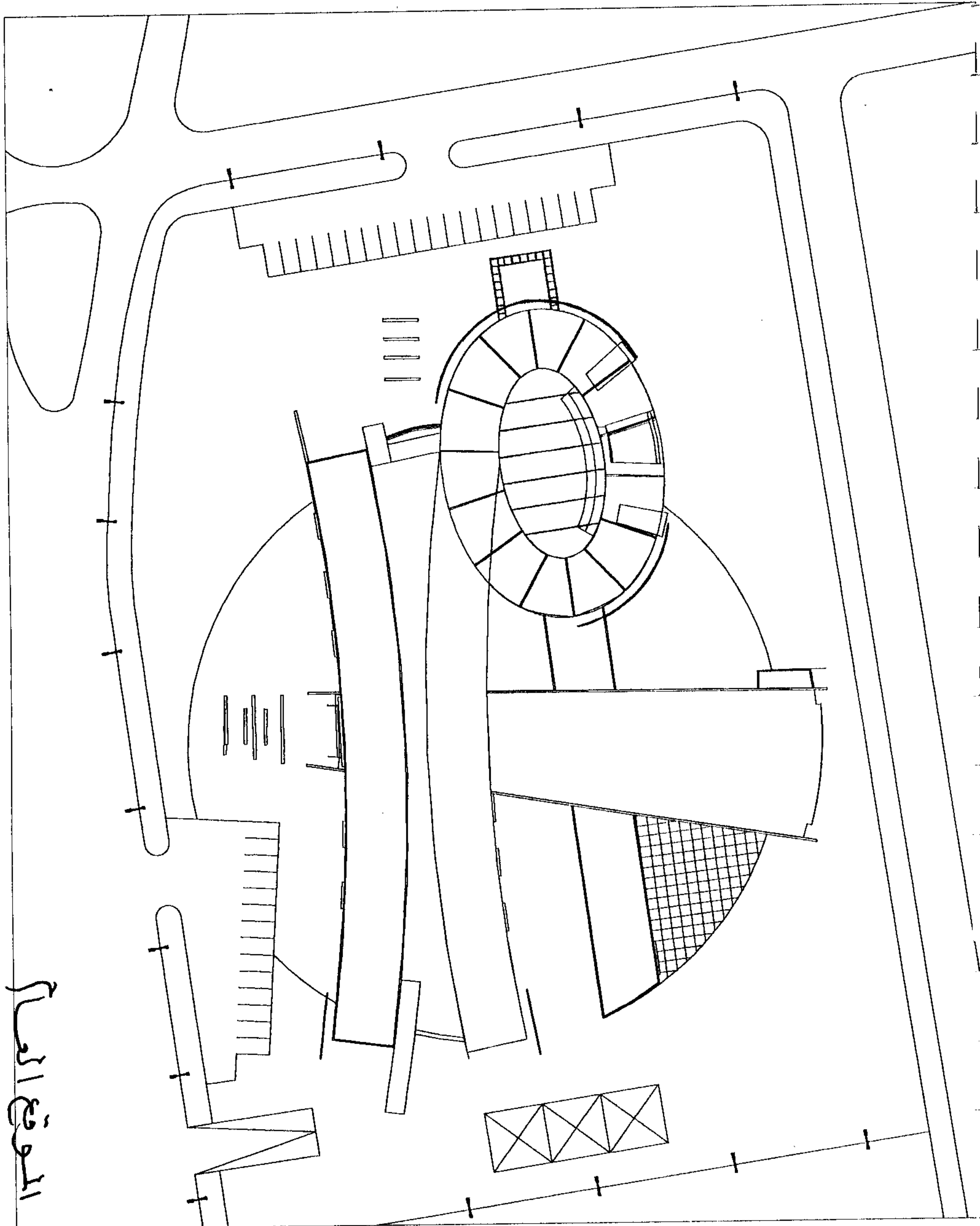
ويلحق به صالة للاستراحة .

ه. القسم الإداري:

ويحتوي على فراغات إدارية مرنة سهلة التغير بمساحة ٢م٦٠٠ ويلحق به صالة متعددة الاستعمالات بمساحة ٢م٦٠

و. القسم الخدمي:

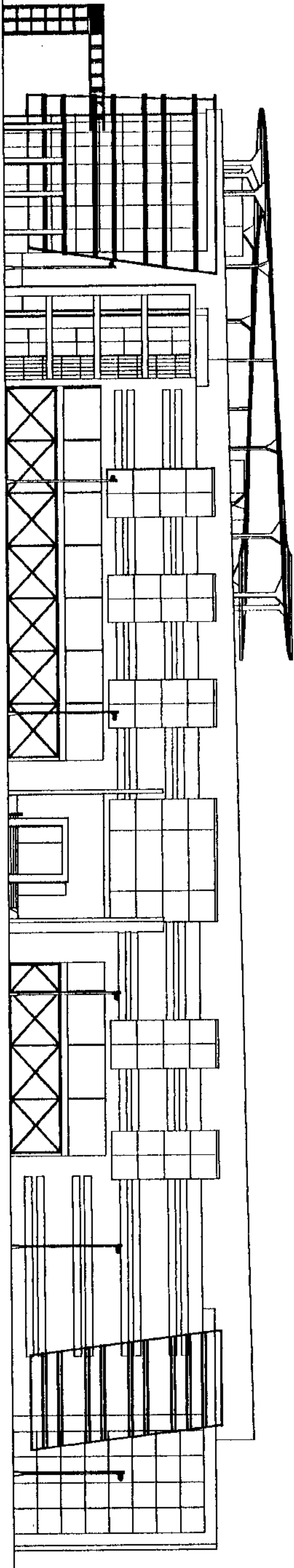
ويضم المستودعات وورشات الصيانة والتدفئة والتكييف بمساحة ٢م١٠٠٠ مواقف سيارات خاصة بالمركز ٢٤ سيارة .



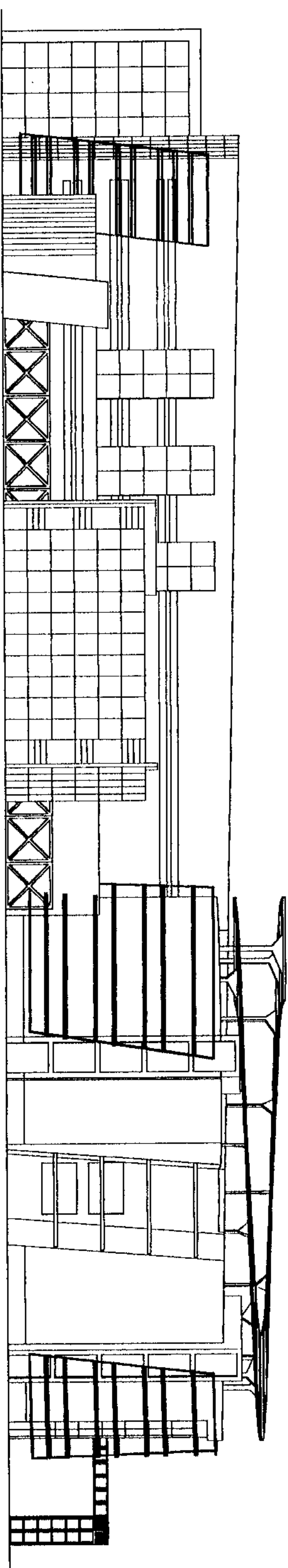
الموقع النهائي

A

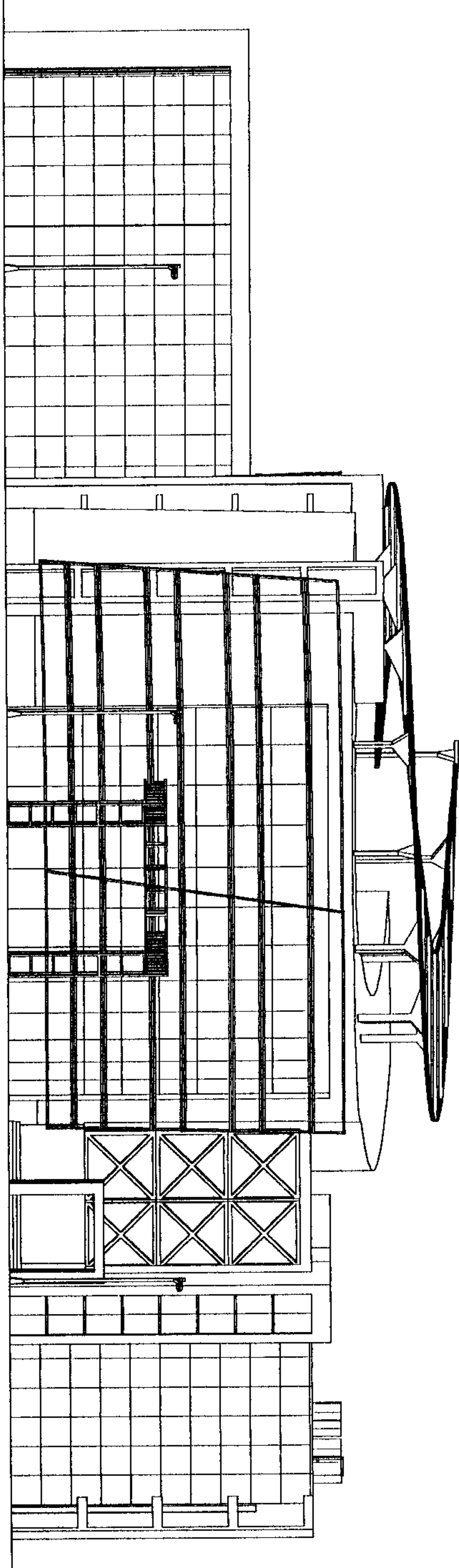
الواجهة الشمالية



المراجعة الفنية



الخطوط الهندسية
الرقم: ١٤٨



المواصفات المعمارية

