

جامعة دمشق  
كلية الهندسة المعمارية

# مشروع تخرج مركز تنمية مواهب أطفال

تقديم الطالبة  
يارا برقاي

بإشراف  
د.م. زياد الملا  
د.م. عقبة فاكوش

## مركز تنمية مواهب الأطفال

لما كانت الطفولة تشكل أفقا دائما للبشرية فإن حسن الاهتمام بالطفل و تربيته مهمة لا تتوقف على الأسرة أو المدرسة و إنما أنشأت المجتمعات البشرية جملة من المؤسسات لرعاية الطفل و الطفولة عموماً . بل و إن أهم مؤسسة عالمية ( الأمم المتحدة ) قد أنشأت منظمة خاصة أطلقت عليها اسم منظمة رعاية الطفل . و لأن الطفل يشبه للمادة الخام ذات الطبيعة القابلة للتشكل و لأن مواهب الأطفال تتفاوت فيما بينهم فإن علم نفس الطفل قد دعا إلى ضرورة تنمية المواهب الخاصة للأطفال بما يتناسب مع ميولهم و رغباتهم و قدراتهم التحصيلية و ذلك من أجل إيجاد جيل متميز و من أجل الحيلولة دون إهدار الطاقات المبدعة للأطفال نظراً لغير بلادنا بالمراكز الترفيهية التنموية و التي لها دور كبير في تنمية فكر الطفل و لهذا كله أشرت أن يكون مشروع تخرجي مركز تنمية مواهب الأطفال .

يضم المركز الأطفال من سن 4 سنوات حتى 12 سنة تم قسمهم إلى الفئات العمرية التالية :  
1- ( 4 - 6 ) فئة أ  
2- ( 6 - 8 ) فئة ب  
3- ( 8 - 12 ) فئة ج

يحتوي المركز على الأقسام الترفيهية التنموية و الإدارية التالية :

• ليهو الرئيسي و الذي يضم:

1. ركن استعلامات
2. أركان انتظار للأهل
3. الأبراج و المصاعد

• قسم الفنون الجميلة و الذي يضم :

1. قاعة للرسم بمساحة 65 م<sup>2</sup> عدد 3
2. قاعة لأعمال الطين بمساحة 65 م<sup>2</sup> عدد 2
3. قاعة لتعلم التصوير الضوئي بمساحة 80 م<sup>2</sup> عدد 2  
2 و يلحق بكل منها مخبر تلميع بمساحة 12 م<sup>2</sup>
4. قاعة لتعلم النحت عدد 2 بمساحة 65 م<sup>2</sup>
5. قاعة لتعلم و أعمال يدوية بمساحة 65 م<sup>2</sup> عدد 1
6. قاعة لعرض أعمال الأطفال بمساحة 160 م

- قسم الفنون الحركية والذي يضم :
  1. قاعة الموسيقى بمساحة 90م 2 عدد 3
  2. قاعة المسرح بمساحة 70م 2 عدد 3
  3. قاعة للتدريب الجماعي و عرض أعمال الأطفال المسرحية و الموسيقية بمساحة 275 م

● مكتبة : بمساحة 230 م2

● قاعة كمبيوتر : 200 م2

- قسم الاستكشاف الخارجي و مساحات اللعب الخارجية

- القسم الإداري و الذي يضم :

1. غرفة مدير بمساحة 20 م2
2. غرفة معاون مدير بمساحة 20 م2
3. غرفة محاسبة بمساحة 20 م2
4. غرفة الأرشيف بمساحة 20 م2
5. غرفة المشرفين بمساحة 40 م2
6. غرفة اجتماعات 30م2
7. العيادة الطبية بمساحة 30 م2

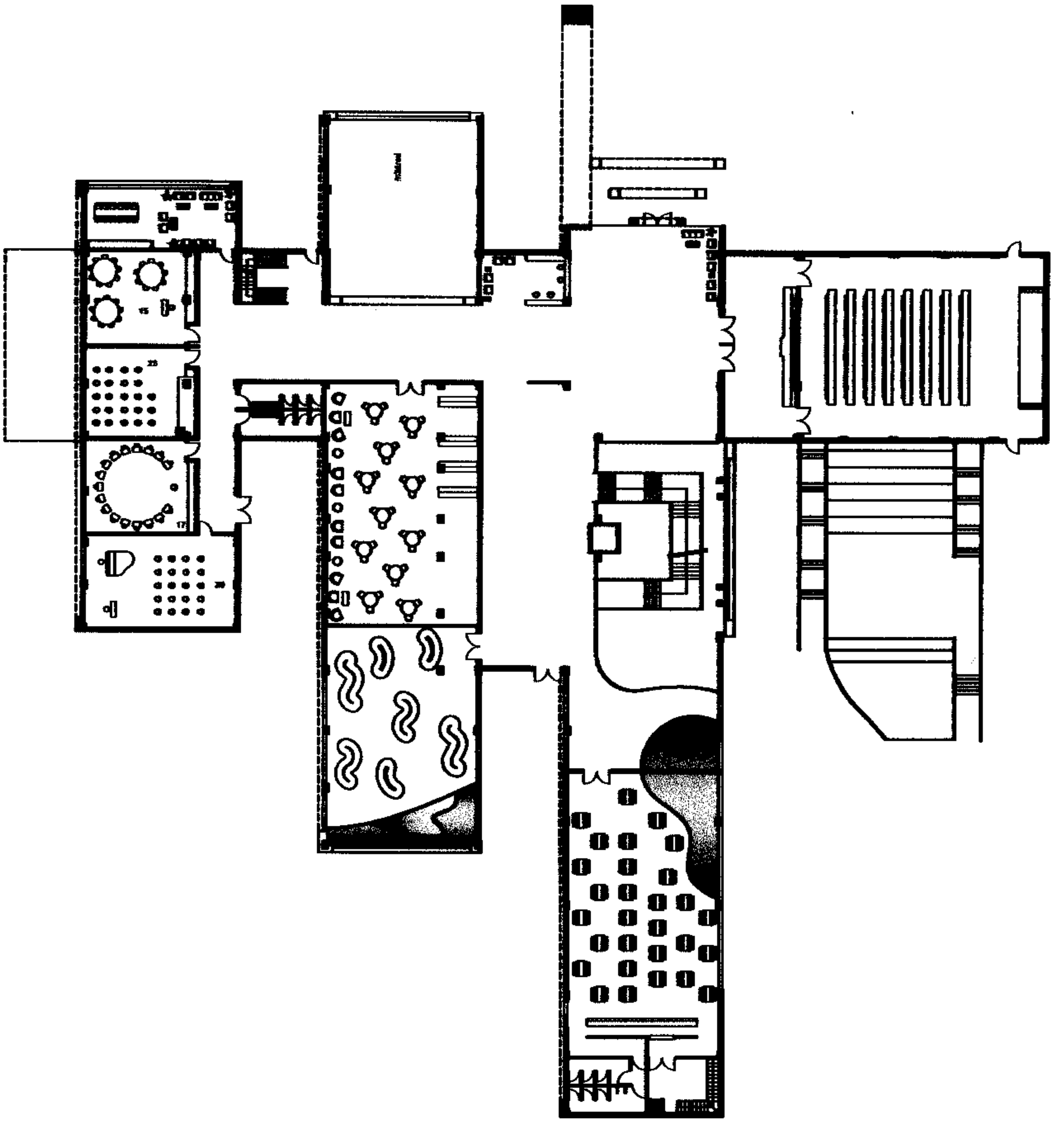
- القسم الخدمي و الذي يضم :

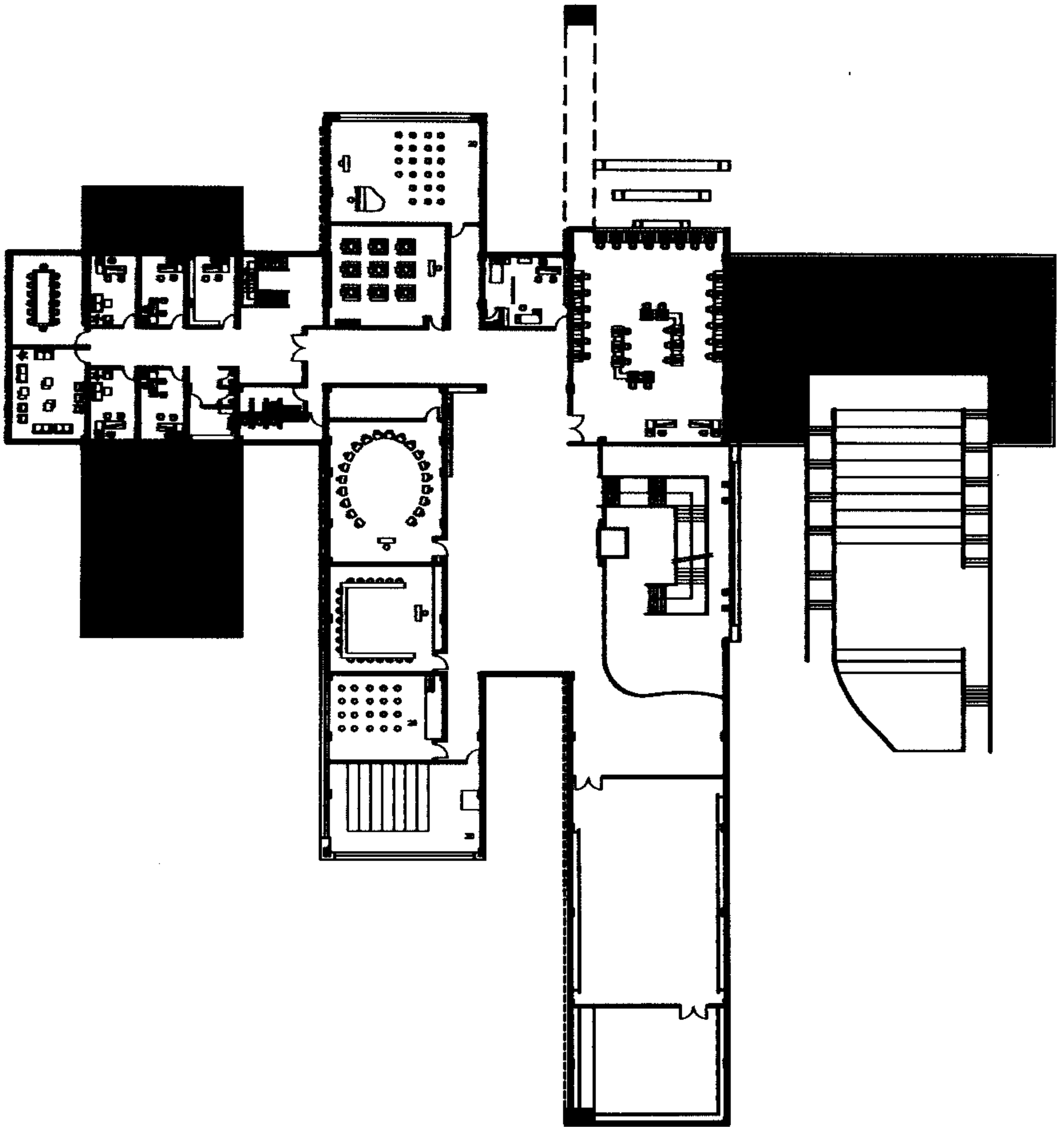
1. مطعم + خدماته ( مطبخ - دورات مياه - مستودعات)
2. المشاجب و الخزائن اللازمة
3. القبو الذي يحتوي على :
  - أ- غرفة التدفئة و التكييف .
  - ب- غرفة مولدات الكهرباء .
  - ت- غرفة خزانات المياه .
  - ث- غرفة خزانات المازوت .
  - ج- المستودعات .

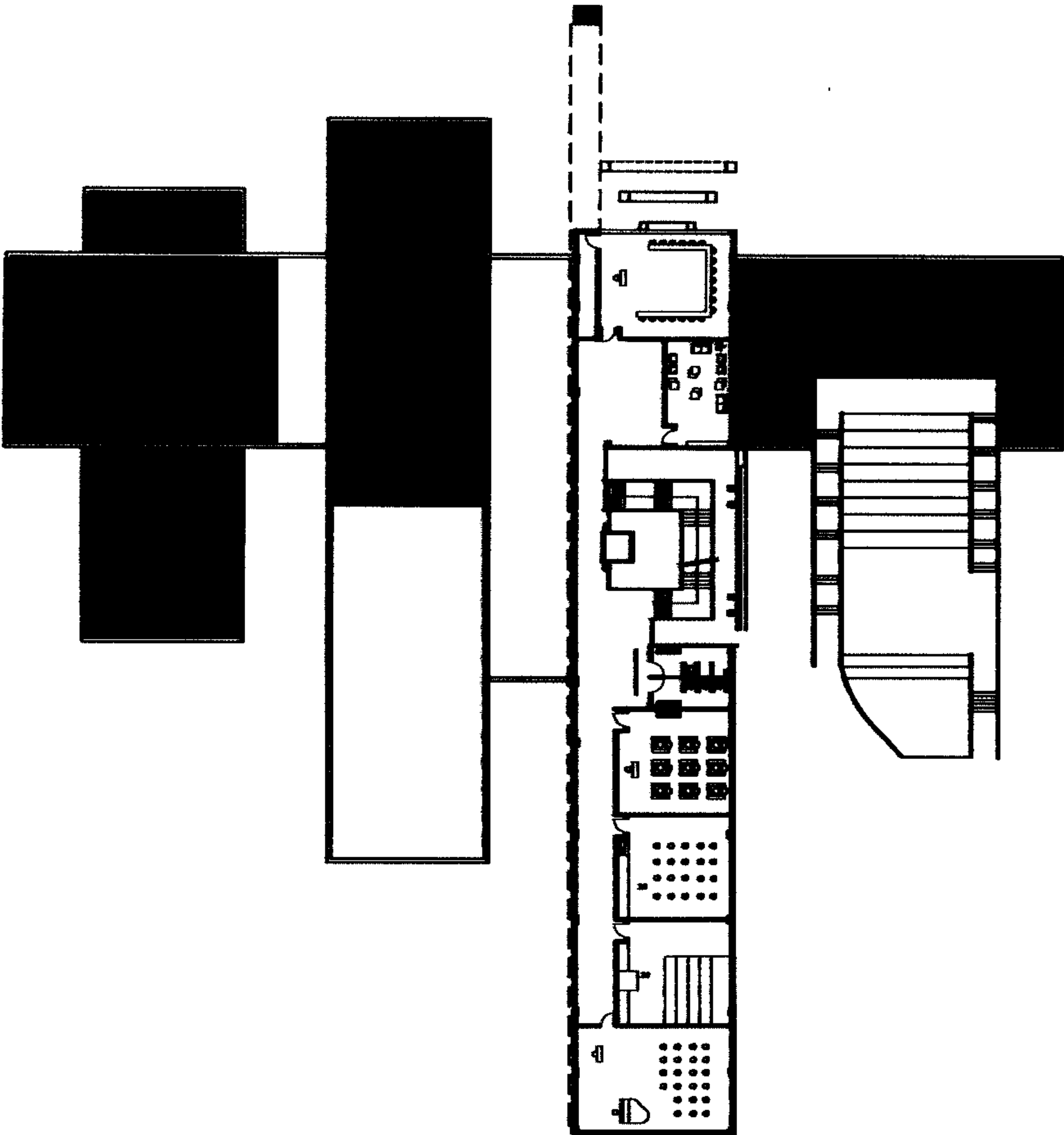
- **الأرض المقترحة :** أرض في تنظيم كفرسوسة تبلغ مساحة الأرض 3960 م<sup>2</sup> مخدمة بشوارع فرعية مزفتة و مجهزة لعبور السيارات محاطة بجوار سكني مؤلف من أربع طوابع من الجهة الشمالية – الشمالية الشرقية – الجنوبية – الغربية و بحديقة في الجهة الشرقية .  
تم اختيار موقع الأرض في تنظيم كفرسوسة و ذلك لأن هذه المنطقة عبارة عن تنظيم سكني حديث لما يزل بحاجة إلى خدمات أساسية فبالنالي نسبة المستفيدين من المشروع من سكان التنظيم عالية .

تم اختيار المحضر 283 ( الأرض المقترحة ) لأنها:

1. مخدمة بطرقات فرعية غير سريعة للسيارات و التي لا تشكل خطراً على الأطفال .
2. منظمة ضمن المخطط التنظيمي للأرض كفرسوسة كمدرسة و بالنالي تكون قد حافظت الأرض على صفتها التعليمية.
3. مجهزة بمواقف سيارات خارجية .
4. ارتفاع طوابق الجوار (4 طوابق ) منسجم مع ارتفاعات المشروع المقترحة .

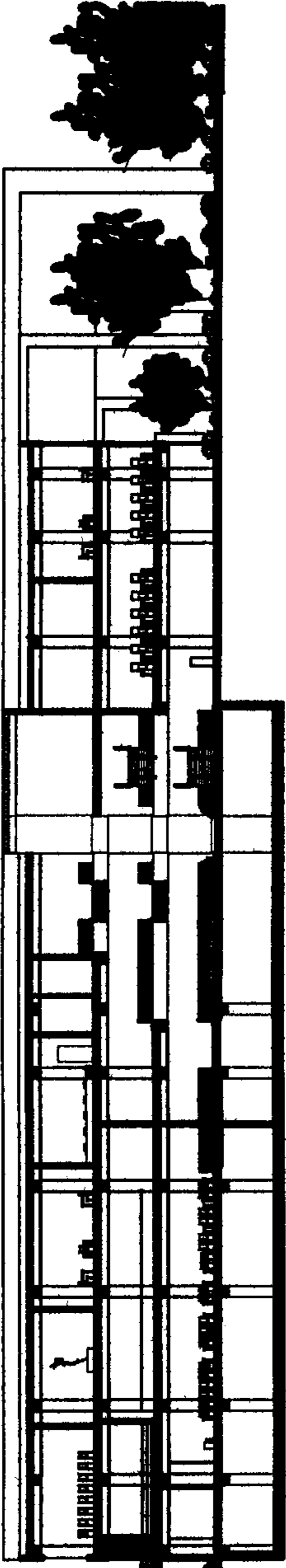






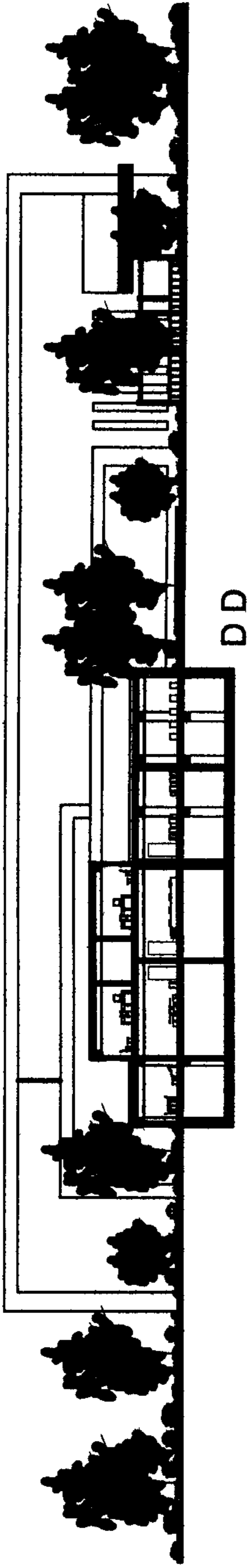




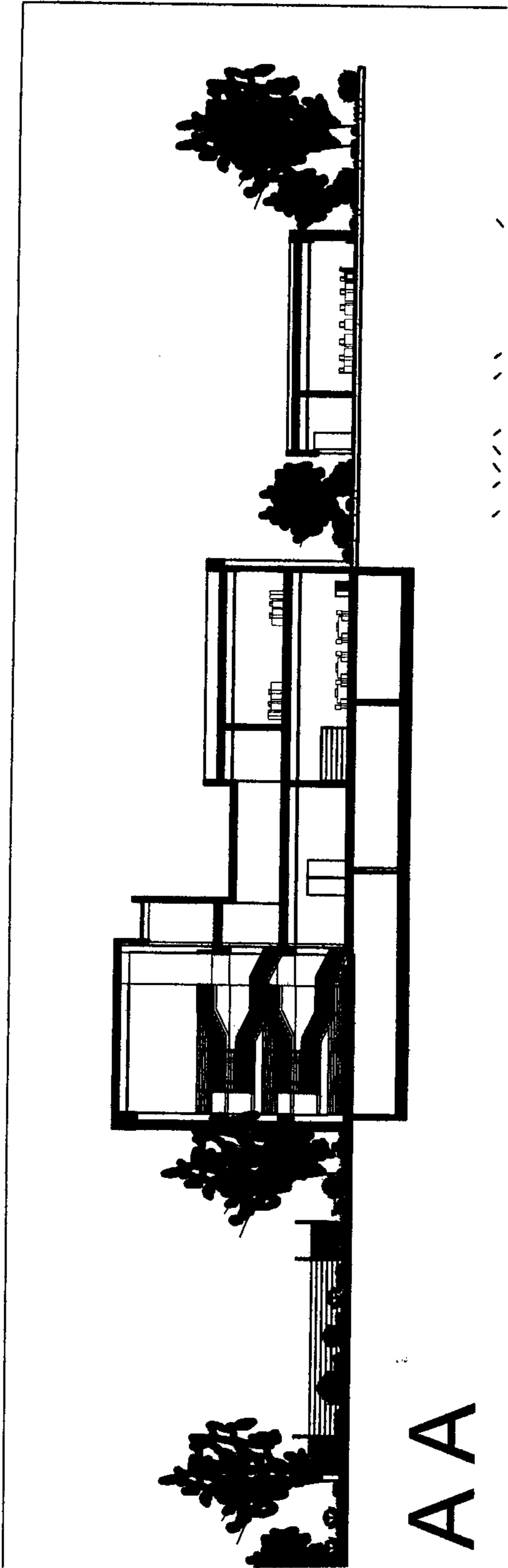


BB

(



DD



AA

~ ~ ~ ~ ~

