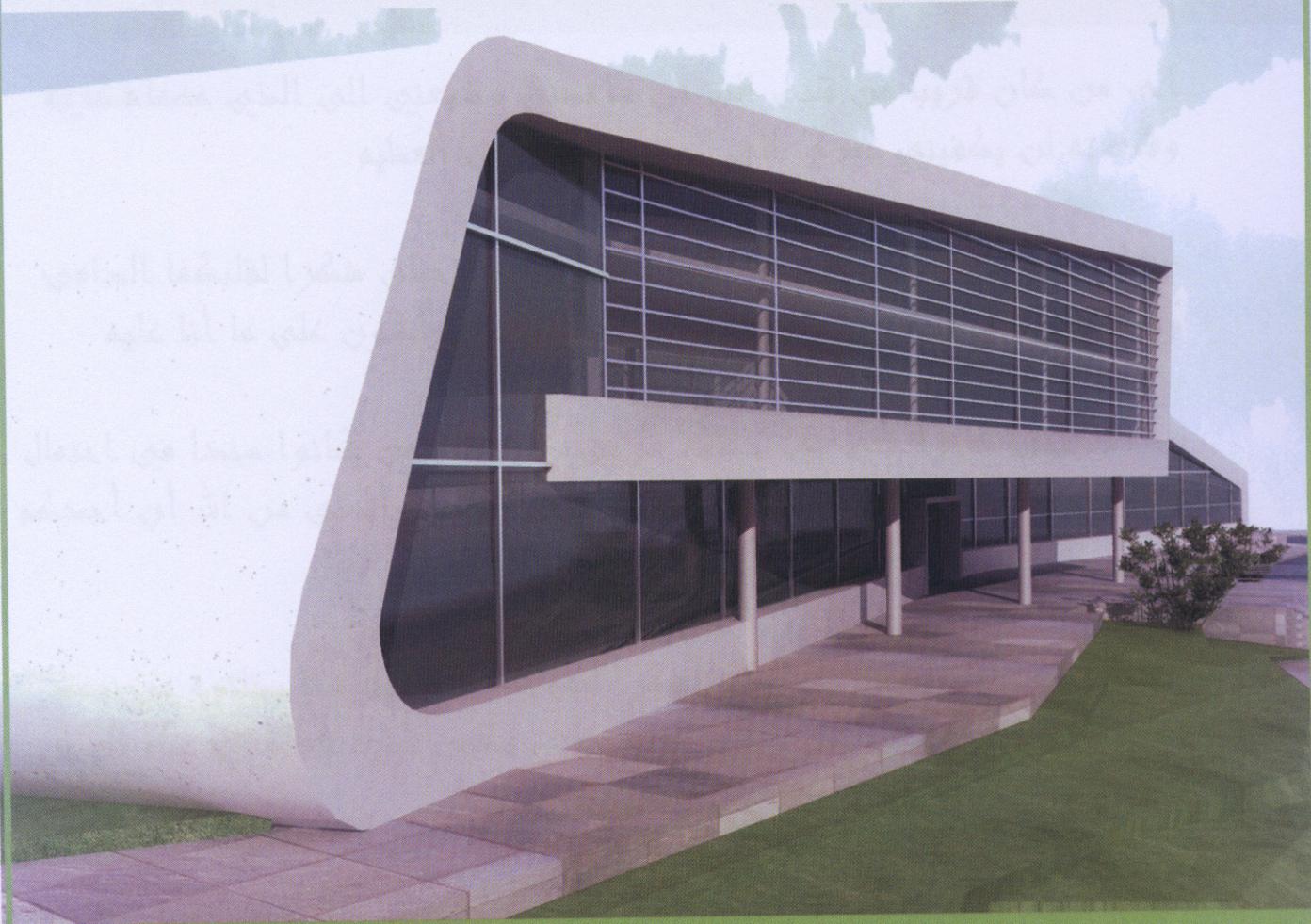


مشروع مركز توعية بيئية



تقديم الطالبة : **هلا خليل الأعرج**
بإشراف : **د. زياد مهنا** د. عبير عرقاوي

ضرورة المشروع ودوافعه

بدأ العالم في الآونة الأخيرة بالتنبيه الى أن الأشكال التقليدية للتنمية الاقتصادية تنحصر على الاستغلال الجائر للموارد الطبيعية وفي نفس الوقت تتسبب في أحداث ضغط كبير على البيئة نتيجة لما تفرزه من ملوثات ومخلفات ضارة

إن صحة الإنسان هي الثروة التي لا تقدر بثمن والمجتمع الذي يؤمن لأفراده الخدمات الصحية ويتابع مكافحة الأمراض بشكل مستمر يملك طاقة بشرية سليمة وقوة عمل معافاة تستطيع أن تساهم بفعالية بعملية البناء والتنمية لأن الإنسان المريض يشكل عبئاً على نفسه وعلى الوطن أن تلوث البيئة يؤثر سلباً على جميع الكائنات الحية التي تشترك في مياهها وهوائها وتربها

انطلاقاً من ذلك فقد أولت معظم دول العالم في العقد الأخير من القرن المنصرم بعناية خاصة وأهتمام واسع بمواضيع حماية البيئة فقد تعالت الأصوات المناادية بتقليل الآثار البيئية الناجمة عن الأنشطة البشرية المختلفة وناذت بخفض المخلفات والملوثات والحفاظ على قاعدية الموارد الطبيعية للأجيال القادمة ونتيجة لذلك فإن القطاعات العمرانية الملحة التي بدأت تهدد العالم وتم التنبيه لها في السنوات القلائل الأخيرة وفيما يلي شكل يبين تطور نسبة الوفيات الناجمة عن امراض البيئة في سوريا (المصور مكتبة الأحصاء في دمشق)

اهداف المشروع الاساسية

- المشاركة في انهاء الحضارة
- المساعد في فهم واستيعاب التطورات التكنولوجية والعلمية الحديثة
- إيجاد حلول او تطويرها لبعض المشكلات البيئية التي تواجه العالم في وقتنا الحالي
- نشر الوعي البيئي خلق جو ملائم للعلماء يساعدهم على الخلق والأبداع
- إقامة الدورات العلمية الثقافية

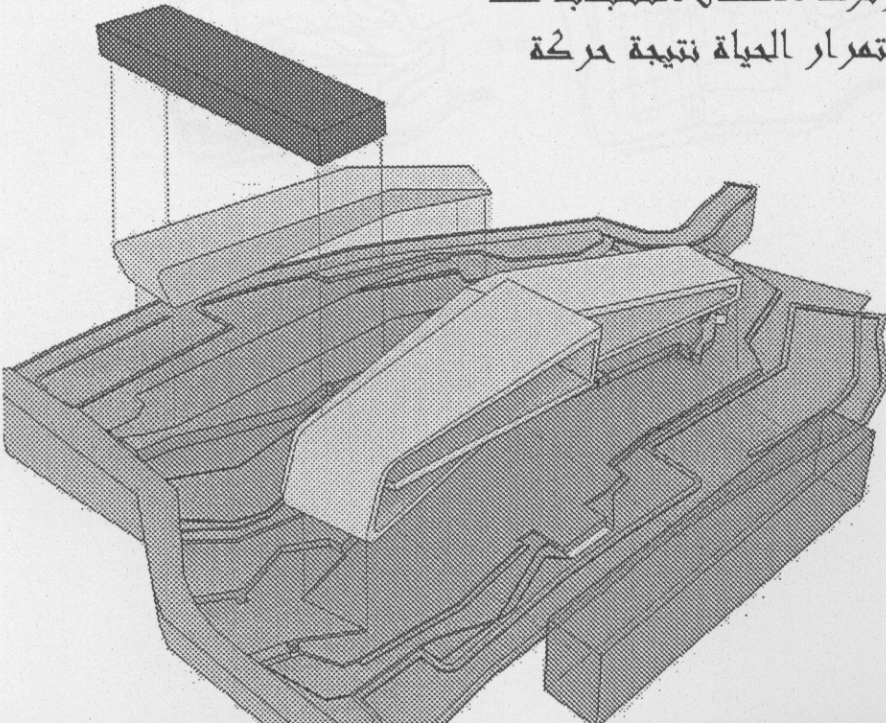
موقع المشروع :

في منطقة المزة على امتداد أرض كيوان خلف جامع السيد الرئيس
يشرف على طريق عام رئيسي (قصر الشعب) مخدم بطريقين فرعيين
يتوضع المشروع المقترح على أرض تبلغ مساحتها 1600 متر مربع تتميز
بمبمل واضح ذات أطلالة خلابة تواجه جبل قاسيون ومطلة على فائق الربوة
ودمشق بصورة بانورامية خلابة



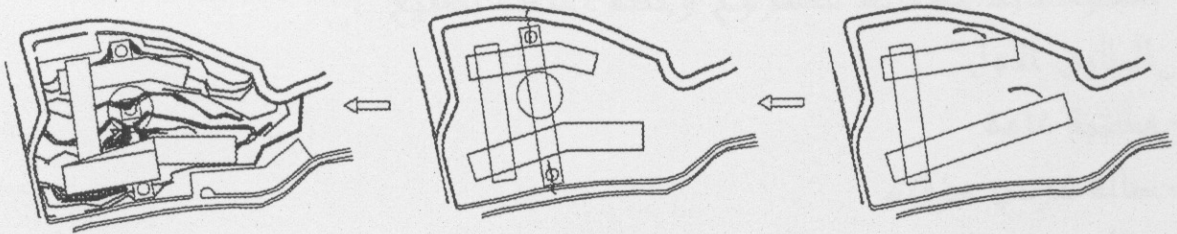
المدخل الفلسفي للتصميم :

بكونه مبنى ثقافى يؤمه العموم كان لابد أن يتميز بشكله وتصميمه بأنه يكون منحوتة معمارية متواضعة على جبل قاسيون بحيث يكون أيقونة بصرية تعكس تصميم المبنى وتوضع فعالياته من الداخل نحو الخارج فكان شكل كتلة المشروع متولداً من الأرض ومندمجاً معها بما يلائم المنطقة الصحرية التي أقترح عليها المشروع وقساوة الصخور وليونة الزجاج سيعزفان معاً لحن تضاد يعكس صورة واضحة لداخل المبنى ووظيفته بحيث كانت فكرة المشروع تؤمن سهولة ووضوح لكافة العناصر وتعلن أنه بواسطة الطرق والأشكال الحديثة في التصميم نتمكن من الوصول للبساطة والمنطقية التي توفرها الأشكال التقليدية كما أنها تؤكد أن الديناميكية هي استمرار الحياة نتيجة حركة الإنسان المستمرة التي تؤدي الى الأبداع



فكرة التكوين :

انطلاقاً من الموقع وخصائصه وتوضع خطوط التسوية
ولأضلاع الجانبية للأرض يحتم حقيقة جعل الخطوط الخارجية
للمبنى متسايرة معها بشكل تتداخل وخطوط التسوية
وتحقق نوعاً من الأحتواء بين الكتلة والحديقة الخارجية
المتدرجة واحتواء آخر للأطلالة الرائعة للموقع



برنامج المشروع

_ الطابق الأرضي

- بهو دخول بمساحة 600 متر مربع يحوي أركان جلوس
- ودرج تذييم رئيسي وأستعلامات
- صالة عرض رئيسية
- صالة عرض مؤقتة
- كافيتريا
- خدمات

- مستودعات. خدمات للمشروع وحدة إعادة تصنيع

_ الطابق الأول

- مكتبة عامة
- صالة عرض مؤقتة
- صالة عرض للمشروعات المتخصصة في المجال البيئي
- خدمات
- كافيتريا
- مدرج محاضرات
- سينما
- مستودع

- أركان جلوس واستراحة

- صالة متعددة الاستعمالات

_ الطابق الأول

- مكتبة عامة

- صالة عرض مؤقتة

- صالة عرض للمشروعات المتخصصة في المجال البيئي

- خدمات

- كافيتريا

- مدرج محاضرات

- سينما

- مستودع

- أركان جلوس واستراحة

- صالة متعددة الاستعمالات

_ الطابق الثاني

- صالة عرض مؤقتة (3D)
- قسم للكمبيوتر يتضمن:
- صالة للعموم
- صالة متخصصة لقسم تدريب الكوادر
- صالة استراحة بانورامية
- قسم تدريب وتأهيل الكوادر
- قسم دراسات بيولوجية نباتية حيوانية يتألف من صفوف تدريسية ملحق فيها : مكتبة - صالة كمبيوتر - إدارة +
- قسم العلاقات الخارجية
- استراحة للإداريين
- كافيتريا للإداريين
- صالة للعمل الجماعي
- إدارة تتألف من: غرفة مدير
- سكرتيرة
- صالة اجتماعات
- غرفة للموظفين
- بهو دخول للإداريين من المنسوب العلوي للموقع
- خدمات

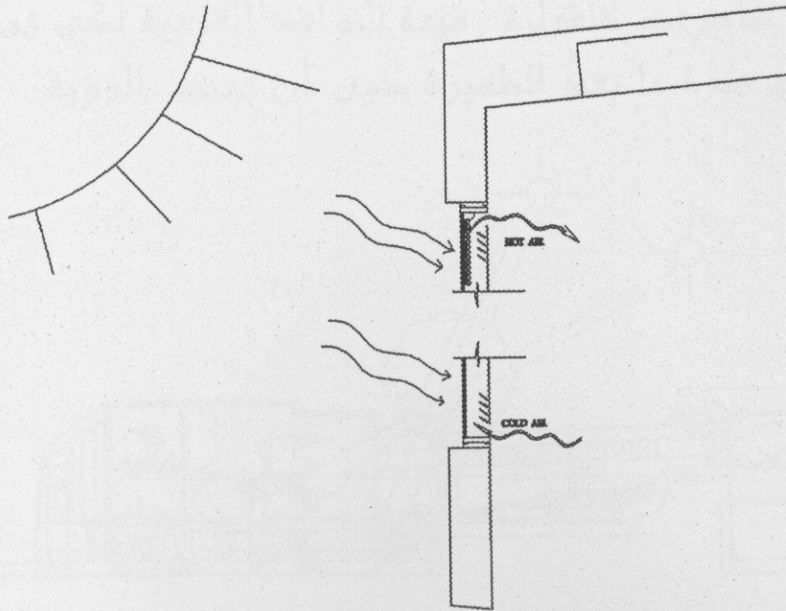
- الطابق الثالث:

- خدمات

- ثلاث مخابر وتربة وماء ومستودع وهواء خاص بالمخابر
مشرفة استراحة

التهوية الطبيعية

تتكون واجهة المبنى من طبقتين من الزجاج والخارجية مما عبارة عن زجاج مزدوج والتبطنان تحيطان بتجويف مهيئ بالستائر الموجهة بالحاسب الآلي كما أن نظام حساسات الطقس الموجود على المبنى من الخارج يراقب درجة الحرارة وسرعة الرياح ومستوى أشعة الشمس ويقوم بخلق الستائر وفتح النوافذ عند الحاجة والتجويف مزود بمرش مياه يقوم بترطيب الهواء الداخل صيفاً



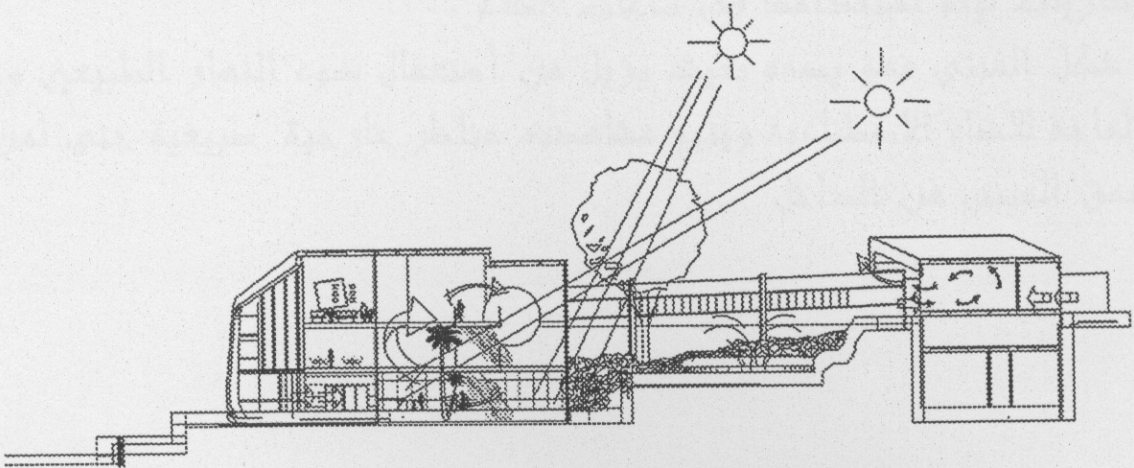
الانارة

_ استخدام فيى المبنى نوعية خاصة من الزجاج تسمح بدخول ضوء الشمس الطبيعى وتبقى الحرارة والأشعة فوق البنفسجية خارج المبنى وتقلل من فقدان الحرارة الداخلية أثناء الشتاء

_ تم وضع كاسرات شمسية على النوافذ تقوم بعكس الضوء الساقط نحو السقف والذي بدوره يعكس داخلا نحو الفراخ

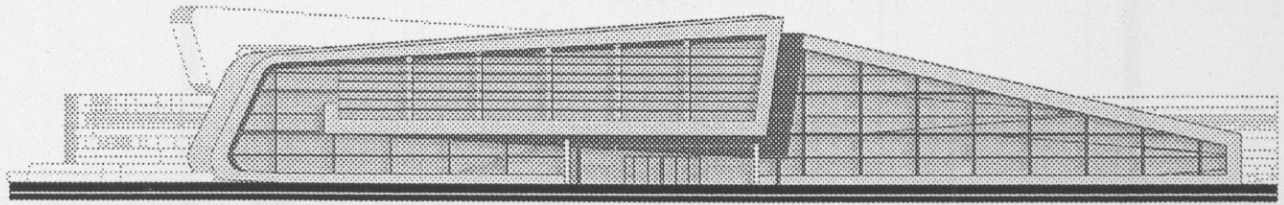
- جميع اجهزة الانارة المستخدمة T-5S والتي يمكن التحكم بها بشكل منفصل من الممكن اطفاء الاجهزة القريبة من النوافذ مع ابقاء الاجهزة القريبة فيى وضع التشغيل

- تم وضع كاسرات شاقولية رفيعة للنوافذ الغربية لكي تعجب أشعة الشمس فيى فترة ما بعد الظهيرة دون أن تعجب الرؤية

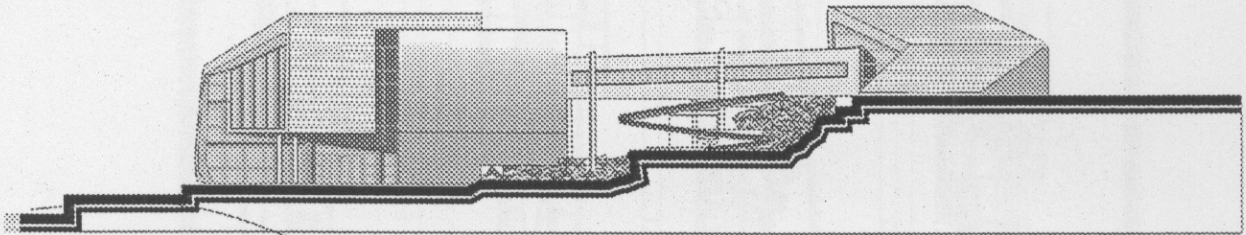


تدابير أخرى:

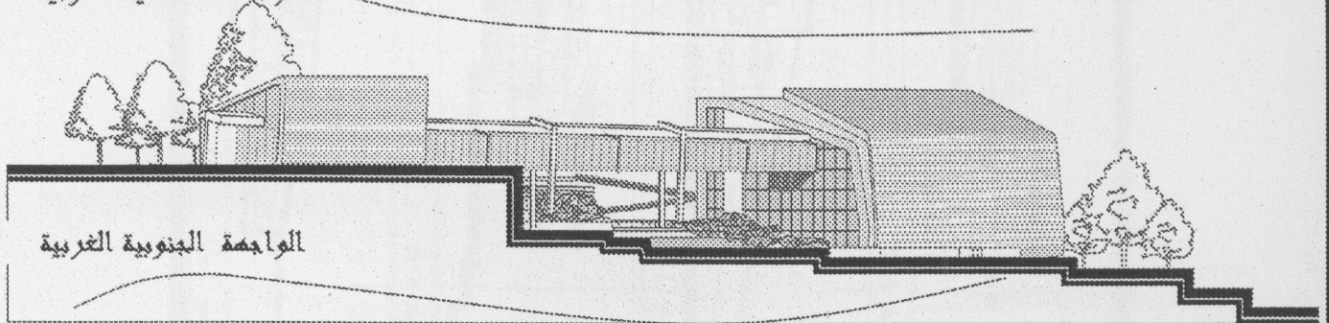
- تم استخدام أسمنت ذو ألوان فاتحة في مناطق توقف السيارات وذلك لتقليل من الحرارة المنعكسة من الأرض
- وجود وحدة لاعادة التصنيع في المبنى
- طلاء المبنى والمفروشات بمواد قليلة أو عديمة التبخر
- عزل المخازن لمنع اى تلوث كيميائى
- أكساء الجدران الخارجية بألوان عضوية قريبة من الطبيعة بشكل يندمج المبنى مع الحدائق المجاورة
- تتكون الواجهة الجنوبية من الألواح الاكز وضوئية التي تنتج الكهرباء مباشرة من ضوء الشمس الساقط عليها بطريقة نظيفة وغير مؤثرة سلبياً على البيئة كما يمكن العمل عندما تكون السماء غائمة اما خلال فترة الليل فان الخلايا الكروضوئية تتوقف عن العمل لذلك يمكن تخزين الكهرباء المولده خلال النهار في بطاريات ليتم استخدامها في ساعات الظلام
- أما شكل المبنى فهو يصمم بحيث يزيل من استعمال ضوء النهار الطبيعي ويقلل من الحاجة للأضاء الاصطناعية ويتيح مشاهدت مناظر خارجية طبيعية حتى لمن هم في عمق المبنى من الداخل



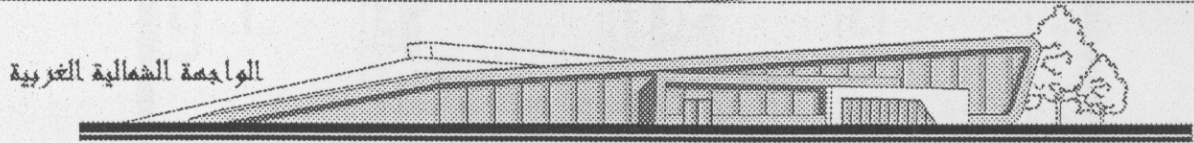
الواجهة الجنوبية الشرقية



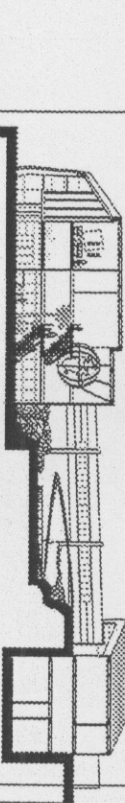
الواجهة الشمالية الشرقية



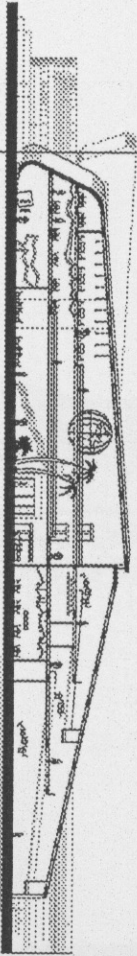
الواجهة الجنوبية الغربية



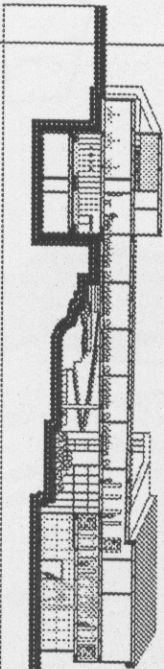
الواجهة الشمالية الغربية



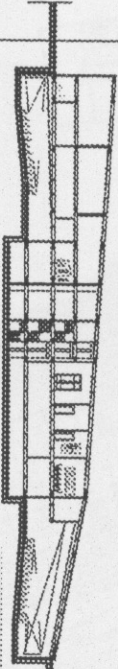
A-A ۱۳۳۱



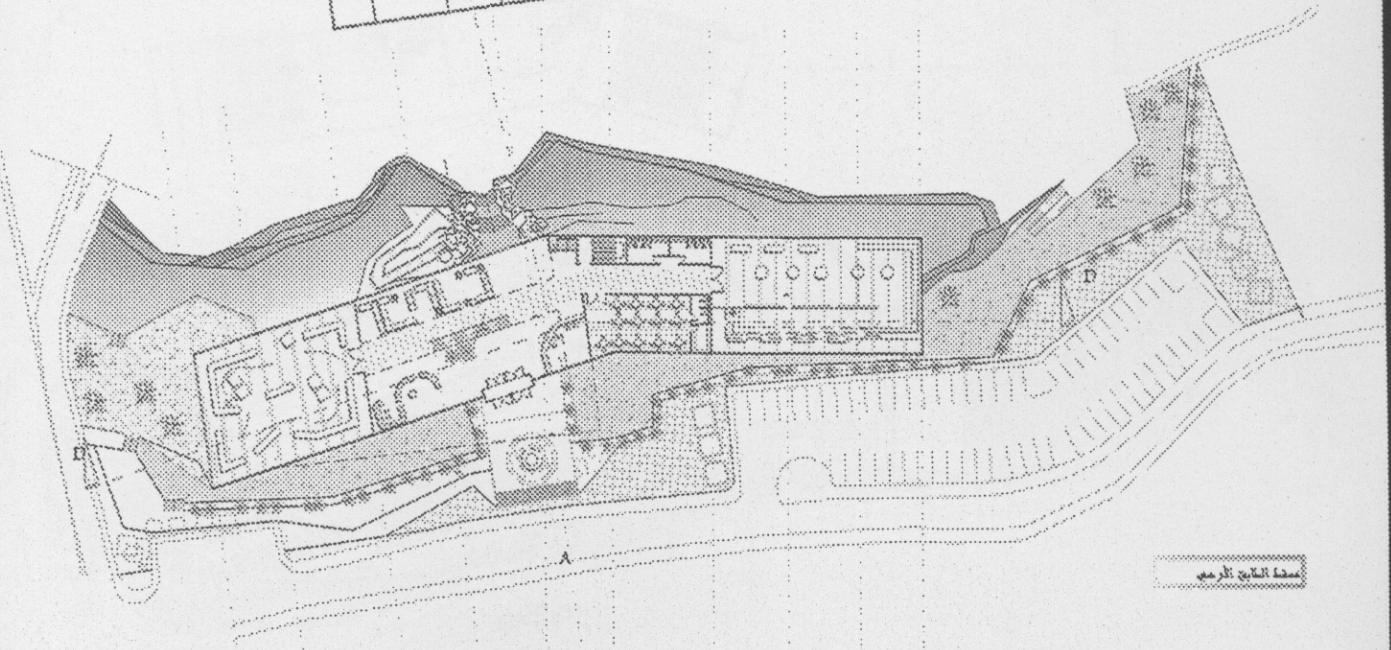
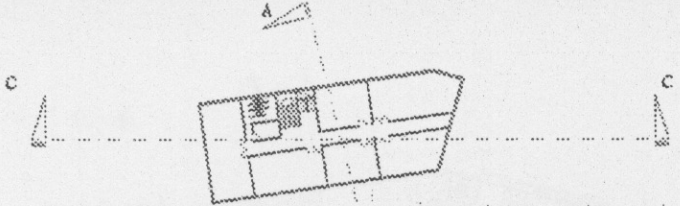
D-D ۱۳۳۱



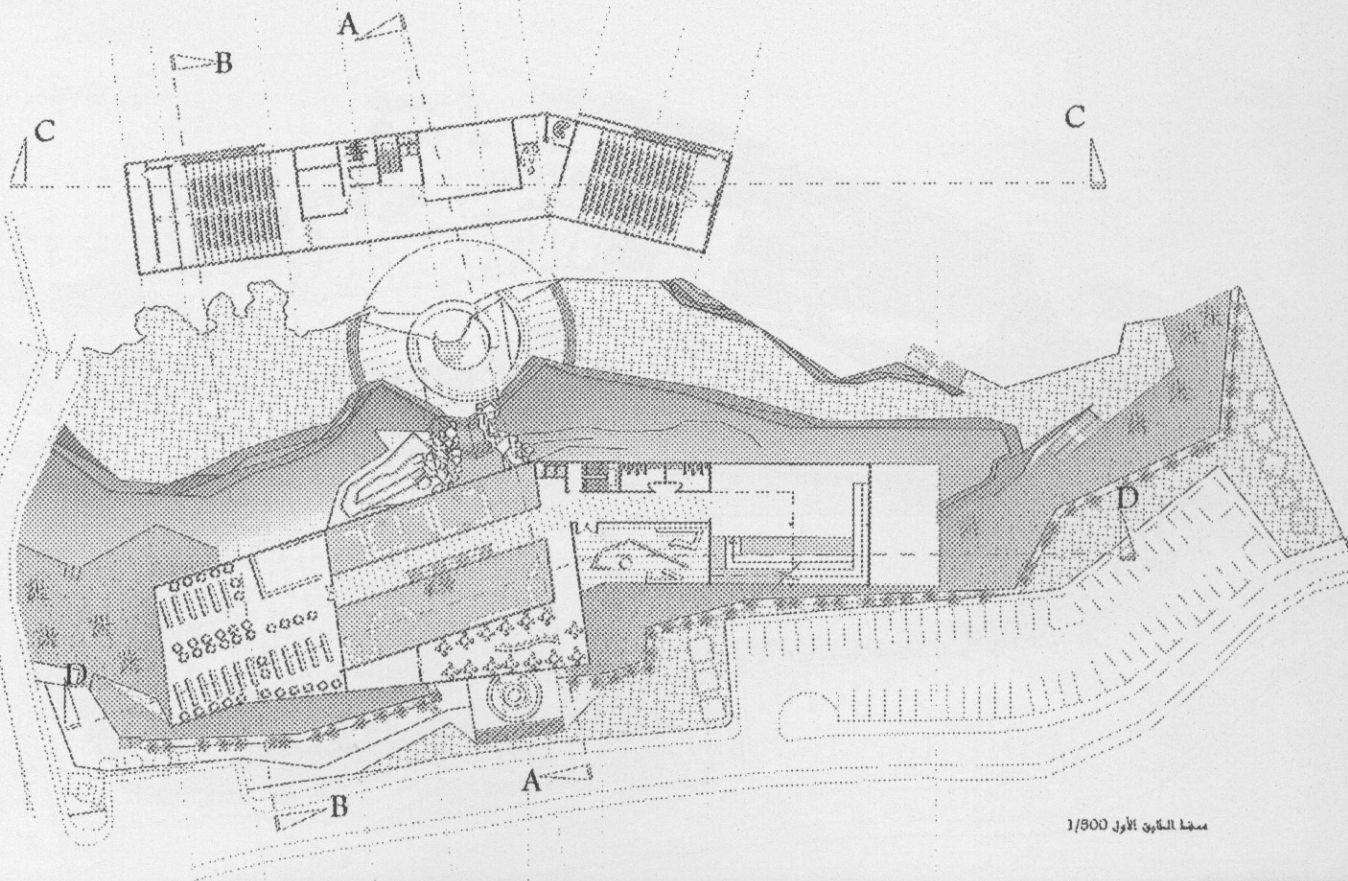
B-B ۱۳۳۱



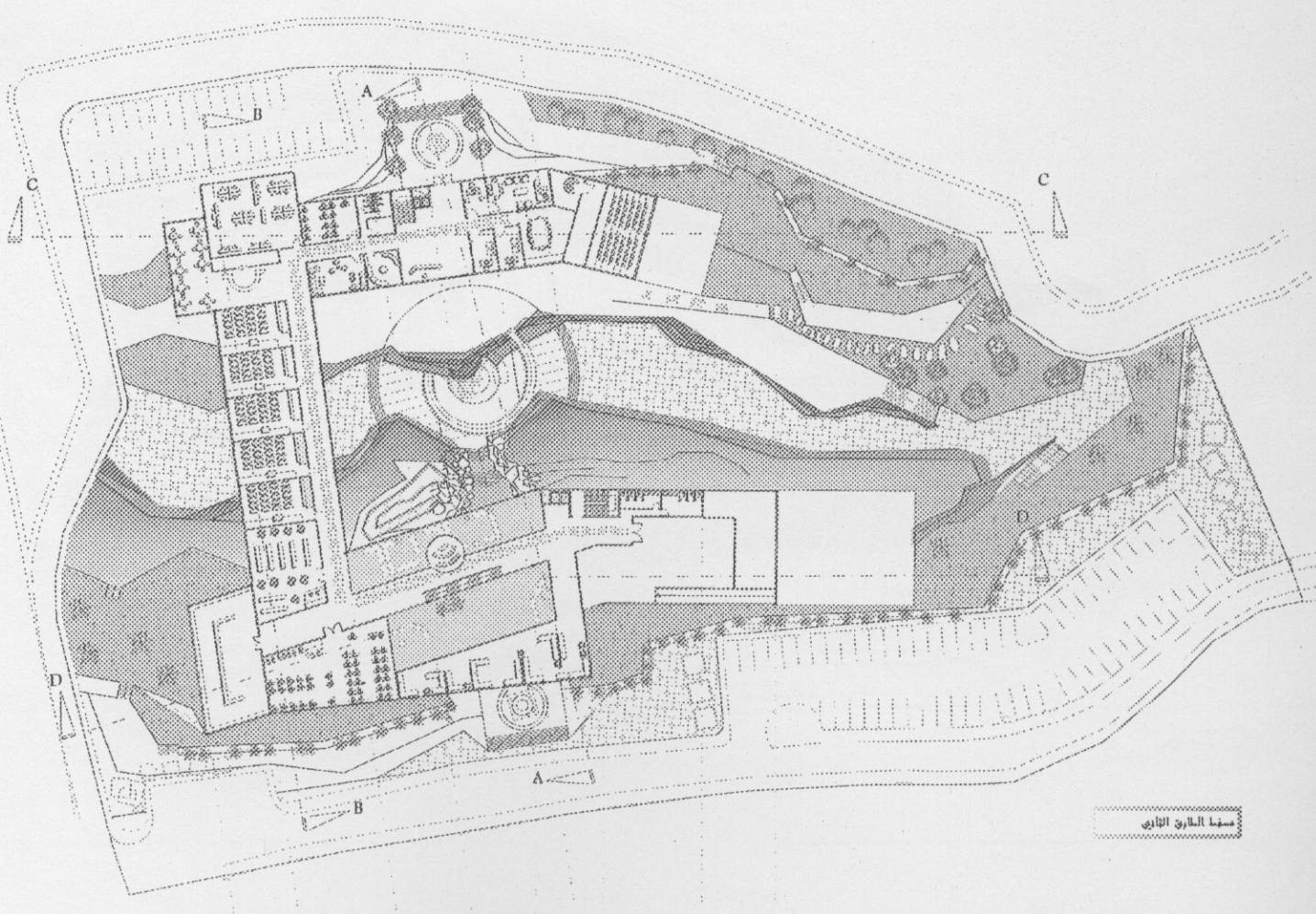
C-C ۱۳۳۱



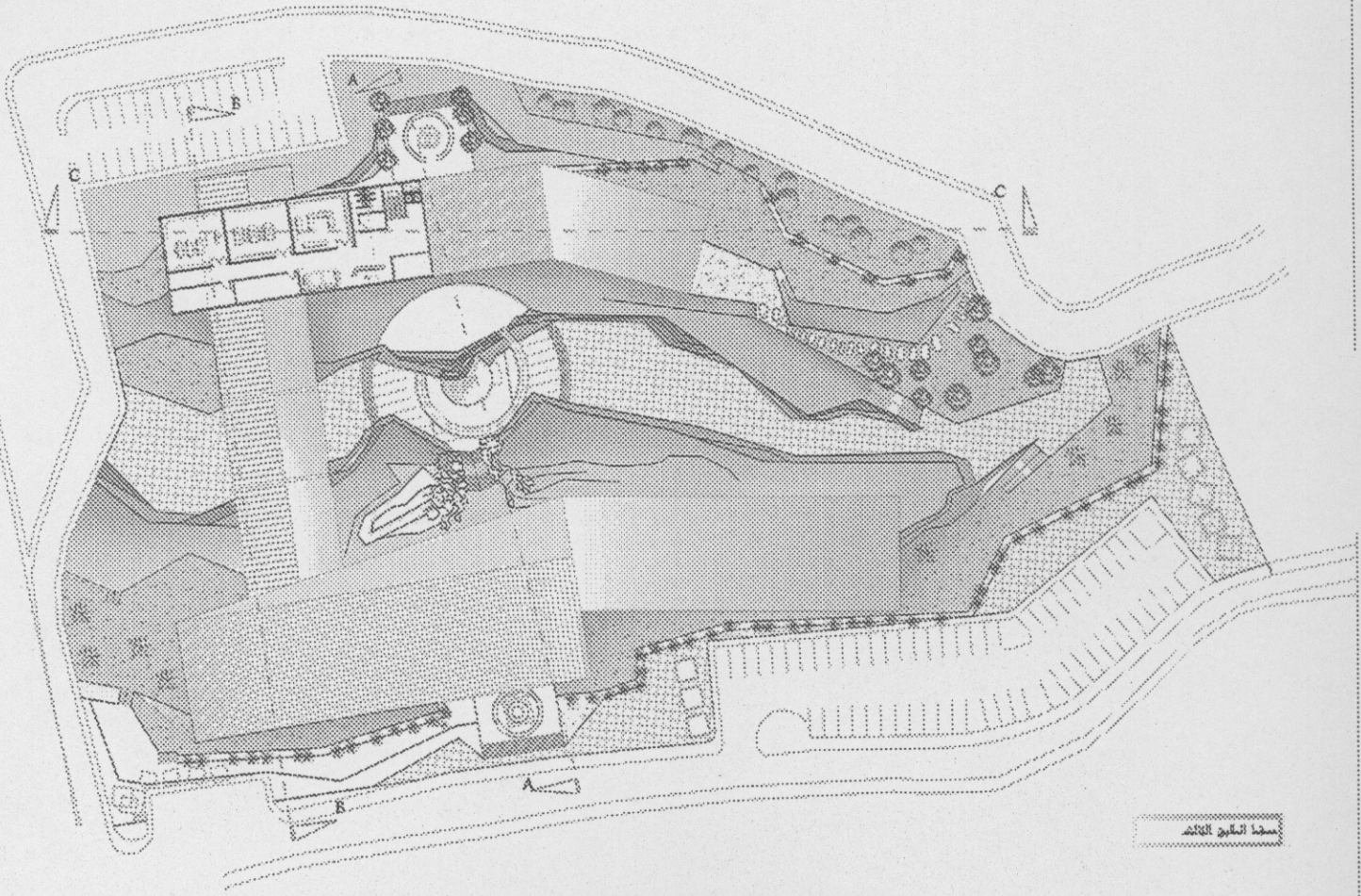
معملة الثاني الرابع



مخطط الكبارق الأول 1/500



ساحة البارز الثاني



سدنا البايروك العام