

مشروع (مركز ثقافي ترفيهي) في منطقة الحلبوني مقابل مرآب النعناع



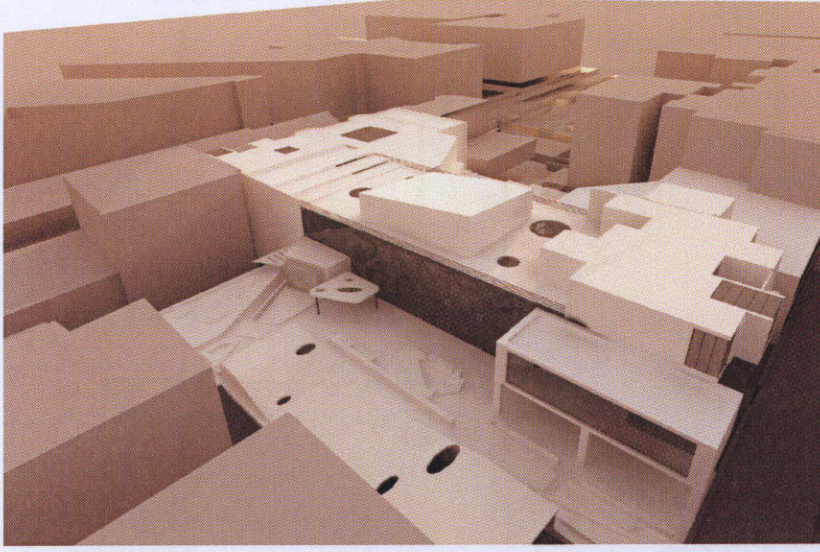
مشروع مركز ثقافي ترفيهي في الحلبوني مقابل مرآب النعناع  
بإشراف

الدكتور: أديب أومري و الدكتور: زياد الملا

تقديم الطالب  
أحمد منير قرمان



## مشروع (مركز ثقافي ترفيهي) في منطقة الحلبوني مقابل مرآب النعناع.



إن افتقار المنطقة لتجمع متكامل من وظائف ترفيهية و ثقافية فنية تؤدي إلى الحاجة لمثل هذا المشروع بالنسبة لأهل هذه المنطقة فهي اذا وجدت إنما توجد بشكل متفرق (مطعم صغير، مكتبات، أكشاك بيع، معهد اللغات، صالة رضا سعيد للمؤتمرات و يتبع لرئاسة الجامعة، بالإضافة إلى المتاحف) كما أن الموقع هو موقع بيت السفير البريطاني القديم الذي سيتم إعادة ترميم واجهته فقط و إزالة ما بقي من الكتلة و استخدامها ضمن الوظيفة الجديدة ذات عامل الاستثمار العالي الذي يتوافق مع الاتجاه التجاري للمنطقة

رواد المنتدى هم مختلف المستويات الثقافية من أهالي الحي و من العائلات مع أطفالهم و الفنانين من اجل إحياء حفلات موسيقية أو عرض أعمال فنية

و يتضمن المشروع:



- مطبخ 100 م<sup>2</sup>

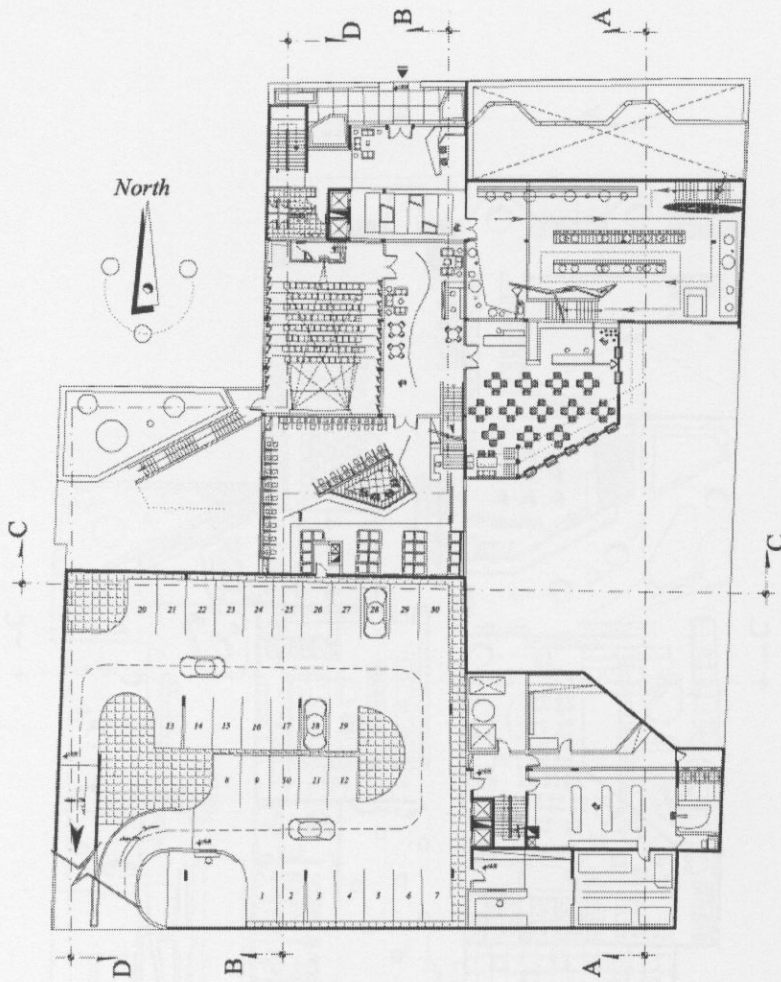
- برادات 56 م<sup>2</sup>

- غرفة خرافات 32 م<sup>2</sup>

- الخرافات و المسخية

- غرفة الكهرباء 25 م<sup>2</sup>

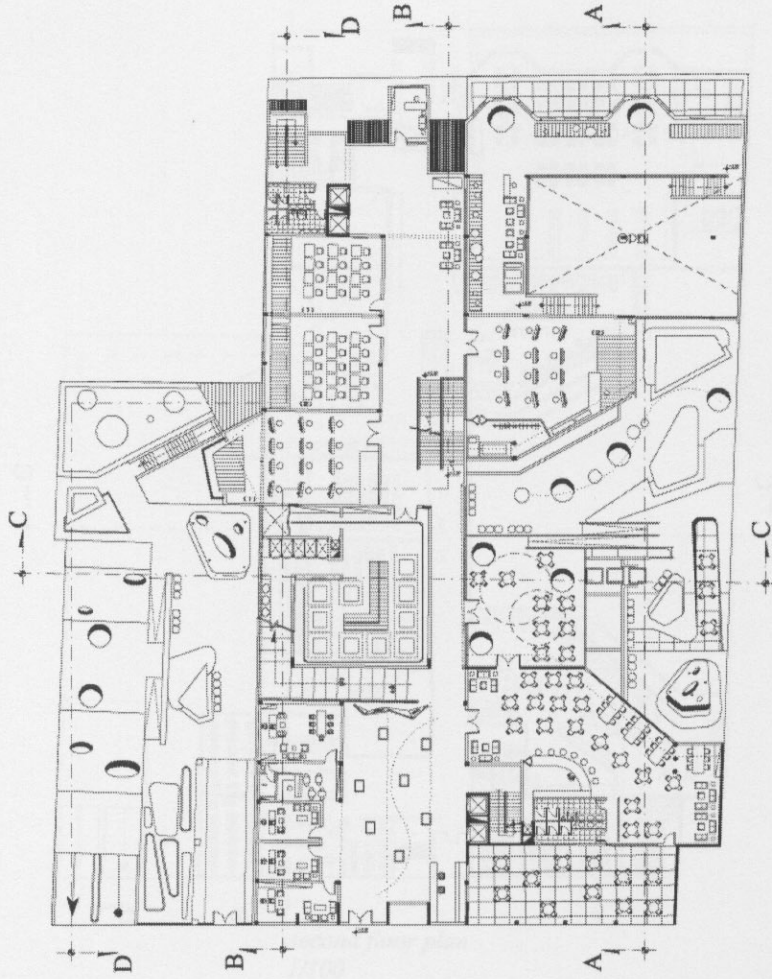




ground floor plan  
1/100

### الطابق الأرضي:

- بهو (أركان جلوس, استعلامات, قطع تذاكر) 200م<sup>2</sup>
- صالة سينما 100 شخص 160م<sup>2</sup>
- صالة لعب ورق 160م<sup>2</sup>
- صالة ألعاب الكترونية 240م<sup>2</sup>
- مرآب تحت الأرض 30 سيارة
- غرفة لمراقب سيارة الخدمة
- مستودعات متصلة مباشرة مع مصطبة التنزيل
- مطبخ 100م<sup>2</sup>
- برادات 56م<sup>2</sup>
- غرفة حراقات 32م<sup>2</sup>
- الخزانات و الصحية 25م<sup>2</sup>
- غرفة الكهرباء 25م<sup>2</sup>



first floor plan  
1/100

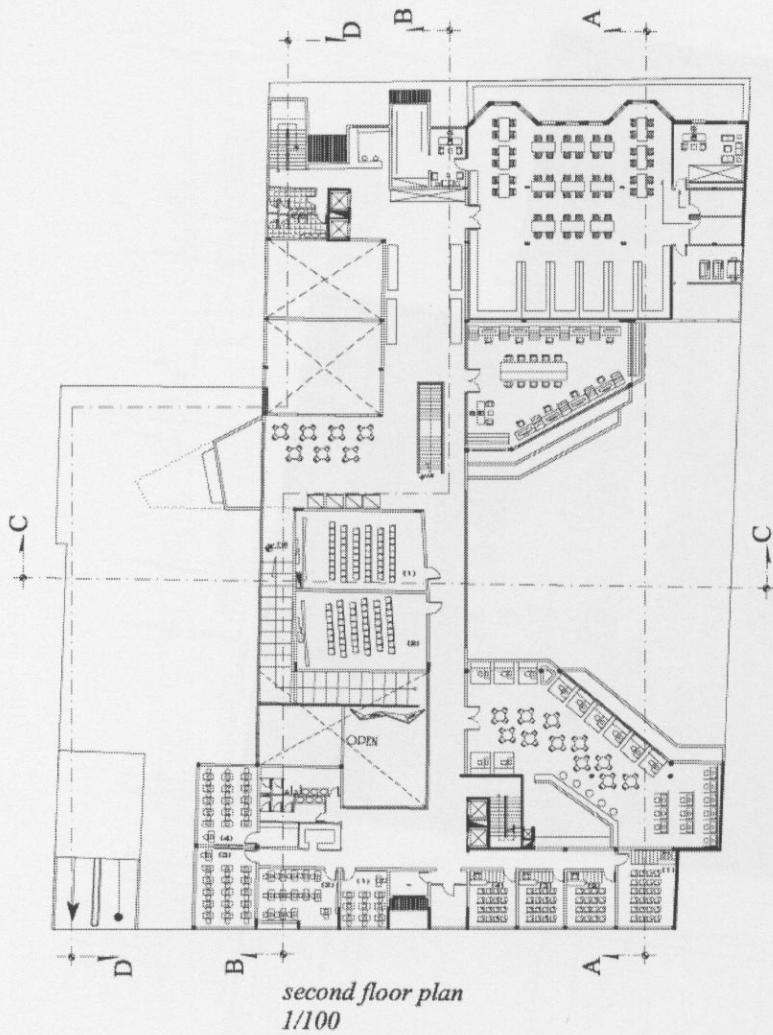
## الطابق الأول:

- صالة موسيقى (عدد 2) 140م<sup>2</sup>
- صالة رسم (عدد 2) 200م<sup>2</sup>
- صالة نحت 180م<sup>2</sup>
- صالة عرض مؤقت ( وهي مقسمة لمنسوبين ) 350م<sup>2</sup>
- غرف موظفين (عدد 3) 20م<sup>2</sup> للغرفة
- بهو دخول خلفي (يحتوي استعلامات, نقاط للعرض و البيع)
- مقهى رصيف 120 م<sup>2</sup> مرتبط بكافيتريا داخلية 170 م<sup>2</sup>

قسم طباعة الجرائد والخطوط 20 م<sup>2</sup>  
 قسم التغليف 15 م<sup>2</sup>  
 قسم التغليف 25 م<sup>2</sup>  
 التزييف 15 م<sup>2</sup>  
 قسم الاعارة الخارجية 20 م<sup>2</sup>  
 قسم الكتب المرجعة 15 م<sup>2</sup>  
 مستودع 25 م<sup>2</sup>

مكتبة الكترونية 180 م<sup>2</sup>





## الطابق الثاني:

- صالة عرض أفلام للطلاب خاصة  
وكل صالة 50 شخص (عدد 2) 160م<sup>2</sup>
- مقهى انترنت 200م<sup>2</sup>
- صفوف لتعليم اللغات (عدد4) 120م<sup>2</sup>
- صفوف لتعليم الكمبيوتر (عدد 4) 160م<sup>2</sup>
- مكتبة وحتوي: -قاعة مطالعة 300م<sup>2</sup>
- قسم طباعة الوثائق والمخططات 20م<sup>2</sup>
- قسم التجليد 15م<sup>2</sup>
- قسم الفهارس 25م<sup>2</sup>
- الارشيف 15م<sup>2</sup>
- قسم الاعارة الخارجية 30م<sup>2</sup>
- قسم الكتب المرجعة 15م<sup>2</sup>
- مستودع 25م<sup>2</sup>
- مكتبة الكترونية 130م<sup>2</sup>





### الطابق الثالث:

- فراغ متعدد الاستعمالات مع اتصال بالسقف الاخير مباشرة و هو تراس مزروع

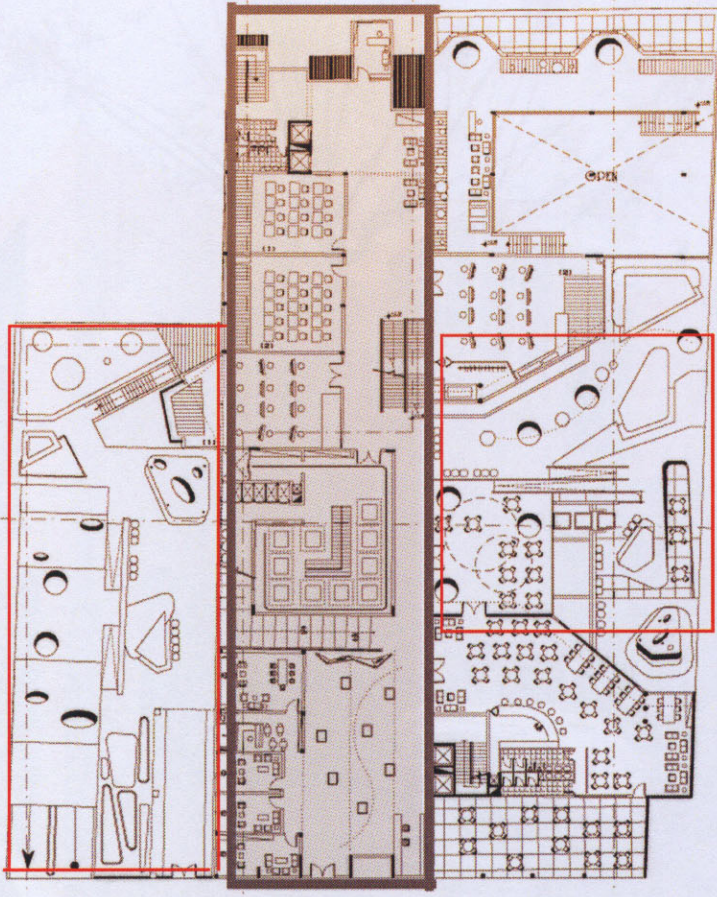
المساحة الكلية 3720م<sup>2</sup>

المساحة المبنية 2260م<sup>2</sup>

نسبة البناء 60%



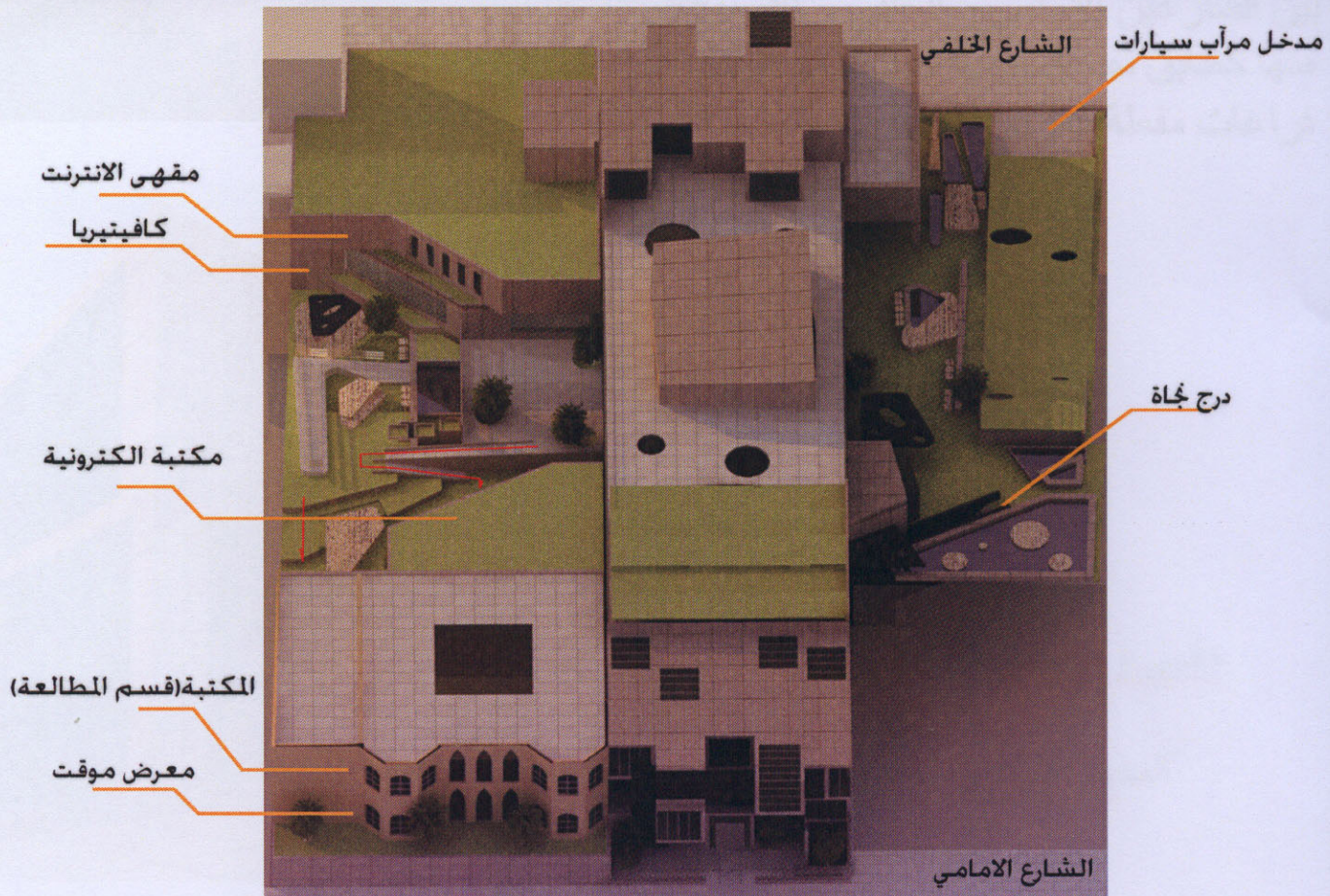
انطلق التصميم من خلق فراغات  
حدائقية لتشكل اطلالة لكل من  
الجوار و المركز الثقافي  
ولكي تكون متنفس و تعمل كما تعمل  
الباحة السماوية في البيت العربي  
فهي تحتوي على نفس العناصر  
من مسطحات مائية و  
مساحات خضراء مروج و اشجار



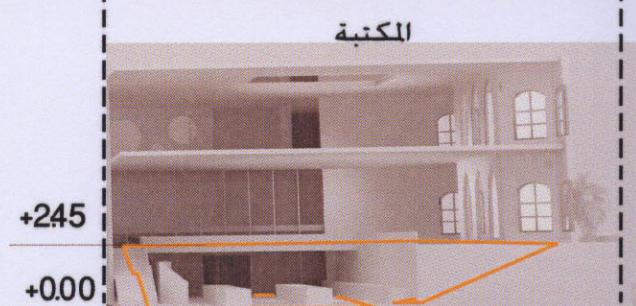
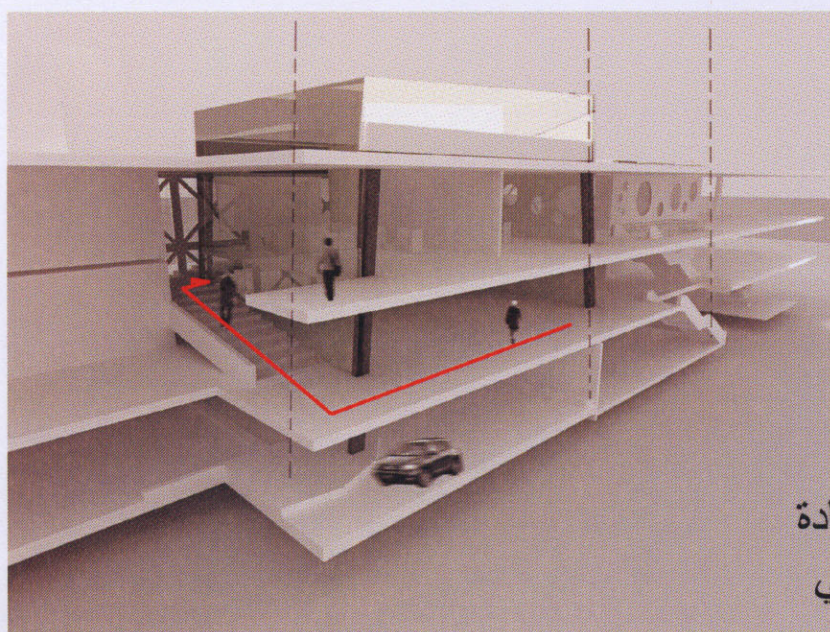
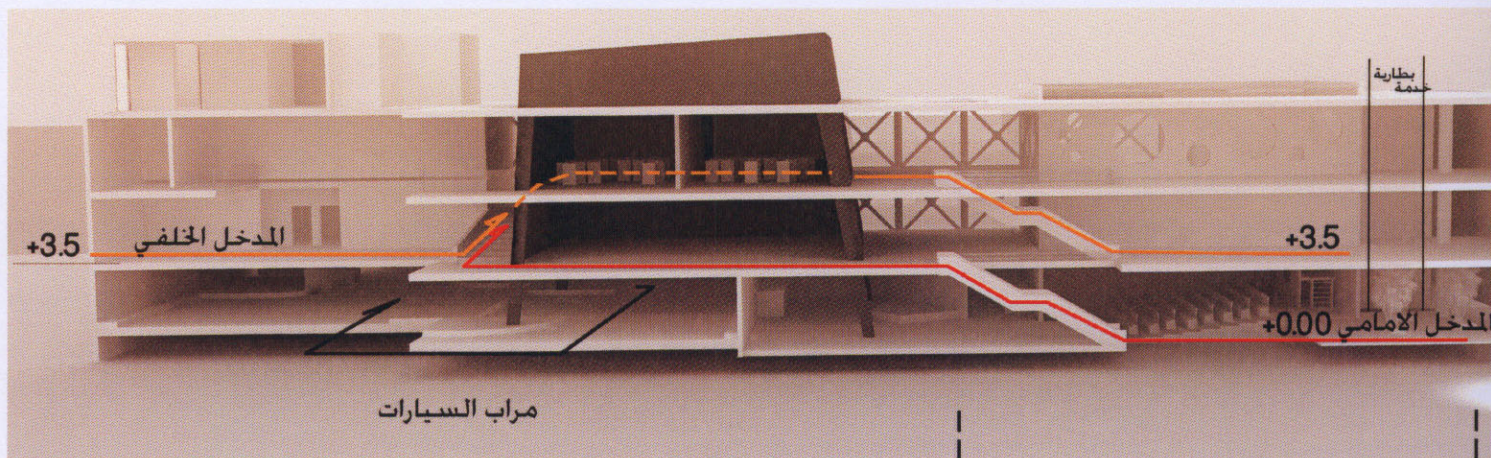




لقطة في الشارع الخلفي







مقاطع منظورية توضح فرق المنسوب بين الشارين الامامي و الخلفي و الاستفادة منها كطابق نصفه مراب سيارات و الباقي فراغات مفعلة للمركز الثقافي

